

墨田区のお知らせ2014.7.21

# すみだ

発行：墨田区(文化振興課北斎美術館開設担当) ☎5608-6115 〒130-8640 墨田区吾妻橋一丁目23番20号

2つの矩形が寄り添うシンボルは、墨田区在住・在勤者、企業やNPOなどと、区および区職員との協働・協治を表すものです。

## すみだ 北斎美術館特集号

<http://hokusai-museum.jp/>

### 平成28年度開館！ すみだ 北斎美術館

「すみだ 北斎美術館」は、世界的に評価の高い、「すみだ」の偉大な絵師・葛飾北斎を、区民の誇りとして永く顕彰するとともに、まち歩き観光や地域活性化に寄与する拠点となります。28年度の開館に向け、今月、建設工事に着手しました。今後、様々な準備を進めていきますので、ご期待ください。

#### すみだが生んだ世界の画人 葛飾北斎

独創的な視点で富士山を描いた錦絵「富嶽三十六景」などの作品で知られる北斎は、宝暦10年(1760年)に本所割下水、現在の北斎通り付近で生まれ、90年の生涯で93回もの引っ越しをしたと言われています。

北斎の卓越した画力や作品に込められた斬新な構図は、国内外の芸術家に大きな影響を与えました。こうした功績が評価され、平成10年(1998年)、アメリカの『LIFE』誌が行ったアンケート「この1000年間で最も重要な功績を残した世界の人物100人」で、日本人としてただ一人選ばれました。



【設計者】妹島和世氏 \*金沢21世紀美術館(金沢市)やルーブル美術館別館(フランス ランス市)を設計

【構造】鉄筋コンクリート造(一部鉄骨造)地上4階 地下1階

【主な諸室】常設展示室、企画展示室、講座室、図書室

#### 「すみだ 北斎美術館」はこんな美術館です

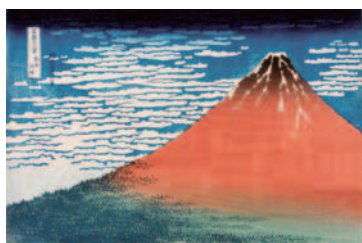
この美術館では、世界的に評価の高いコレクションである「ピーター・モース コレクション」をはじめ、区が所蔵する北斎と門人(弟子)の作品等により、様々な企画展示を行うほか、「北斎とすみだの関わり」についても分かりやすく伝えていきます。また、こうした展示を行う常設・企画展示室のほか、多様な生涯学習の場としても利用できる講座室、図書室を設けていきます。

【問合せ】文化振興課北斎美術館開設担当 ☎5608-6115

#### 【常設展示室のイメージ】



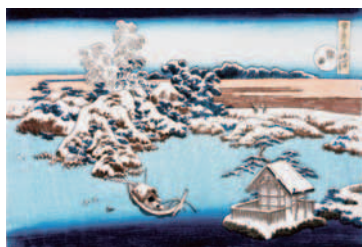
富嶽三十六景 神奈川沖浪裏



富嶽三十六景 凱風快晴



富嶽三十六景 武州玉川(ピーター・モース コレクション)



雪月花 隅田(ピーター・モース コレクション)

#### 「すみだ 北斎美術館」に期待しています



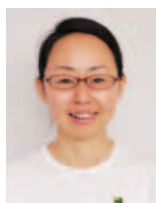
すみだモダン2013ブランド認証商品  
「Kimekomi 絹絵 北斎紋様」を開発

墨田区伝統工芸保存会 会長 塚田詠春さん

工芸品に活用できるほど多彩な作品を残した北斎は、世界に誇れる絵師です。そんな北斎の作品を身近に見られるのが「すみだ 北斎美術館」の一番の利点だと思います。今は、墨田区といえば「東京スカイツリー®」ですが、いずれは「北斎が生まれたまち」とも言われるよう、美術館を中心としたまちづくりに期待が膨らみます。来館される外国の方々にも伝統工芸の魅力を伝え、「北斎が生まれたまち「すみだ」から、ものづくり文化を国内外に発信したいです。



Kimekomi 絹絵 北斎紋様



北斎の代表的絵手本『北斎漫画』の作品を手本にヨガを行う「北斎ヨガ」を考案

ヨガ指導者・ダンサー オカザキ恭和さん

北斎の作品を眺めていると、実際に絵が動き出しそうな躍動感を感じるんです。「すみだ 北斎美術館」の開館は、数多くの独創的な作品を通じて、北斎の魅力や「すみだ」という地域を様々な方に知っていただく機会になると思います。日本文化の継承という視点でも美術館に期待しています。開館したら、現在取り組んでいる「北斎ヨガ」はもちろん、多くの皆さんに喜んでもらえる、楽しいイベントづくりに取り組んでみたいのです。



北斎ヨガ(イメージ)