

墨田区のお知らせ

No.2045

2022年(令和4年) 9/1

毎月1日・11日・21日発行

- ◆2面以降の主な内容
- 2~4面・・・新型コロナウイルス感染症の関連情報等
- 4~6面・・・講座・教室・催し
- 7面・・・すこやかライフ
- 8面・・・つながる すみ達人

ひと、つながる。 墨田区



墨田区は持続可能な開発目標(SDGs)を支援しています。

発行：墨田区(広報広聴担当) ☎5608-1111代表 〒130-8640墨田区吾妻橋一丁目23番20号

<https://www.city.sumida.lg.jp/>



歩きスマホをやめたら、

安心なまちができた。



10月1日から施行します

墨田区歩きスマホによる事故等の防止対策の推進に関する条例

区では、より安全で安心なまちづくりを進めるため、歩きスマホによる事故等の防止に向けた区の責務や区民等の役割を示した「墨田区歩きスマホによる事故等の防止対策の推進に関する条例」を施行します。今号では、本条例が示す内容をご紹介します。

[問合せ]安全支援課安全支援・空き家対策係 ☎5608-6199



「歩きスマホ」とは?

本条例上の「歩きスマホ」とは、スマートフォンやタブレット、またはゲーム機等の画像表示機能を持つ機器を、操作したり画面を注視したりしながら歩くことを言います。

区民等の役割

歩きスマホの自粛

公共の場所では、歩きスマホをしないようにしましょう。また、スマートフォン等の操作は、ほかの人の通行や利用の妨げにならない場所で、立ち止まって行うようにしましょう。

区の施策への協力

区が推進する歩きスマホ防止に関する施策にご協力をお願いします。



② 本条例上の「区民等」とは、区内に在住・滞在、または区内を通過する個人を言います。

区の責務等

広報・啓発等の実施

歩きスマホが原因の事故等の防止について、広報や啓発など、区民の理解と協力を得るための必要な施策を推進していきます。

区民等との協力

施策の推進に当たり、区民等や事業者、関係行政機関と協力を図り、施策の効果を最大限に発揮できるよう努めます。

財政上の措置

施策の推進に必要な財政上の措置を講じるよう努めます。

事業者・関係行政機関の協力

区内の事業者には、歩きスマホによる事故等の防止対策を主体的に講じるよう、可能な限り求めています。

また、区内の事業者および区内を管轄する関係行政機関には、区が推進する施策に協力するよう求めています。



❖ ダメ!! 運転中の「ながらスマホ」 ❖

車や自転車の運転中にスマートフォン等を操作することは、道路交通法で禁止されています。重大な事故につながる場合がありますので、絶対にしないでください。



SDGsは、私たちがこの地球で暮らし続けていくために、2030年(令和12年)までに達成をめざす世界共通の17の目標です。1面に掲載する事業がめざす目標をアイコンでお知らせします。



11 住み続けられるまちづくりを



17 パートナリーシップで目標を達成しよう

新型コロナウイルス感染症の電話相談窓口 新型コロナウイルス感染症拡大防止のため、**来所相談は行っていません。**ご理解・ご協力をお願いします。
以下の情報は、8月22日時点のものです

一般的な相談窓口

新型コロナウイルス感染症の特徴・予防方法、心配な症状が出たときの対応など

厚生労働省「新型コロナウイルス感染症に関する電話相談窓口」

日本語、英語、中国語、韓国語、ポルトガル語、スペイン語、タイ語、ベトナム語での相談可

フリーダイヤル ☎0120-565-653

午前9時～午後9時(土・日曜日、祝日を含む)

*タイ語は午後6時まで、ベトナム語は午後7時まで

都「新型コロナ・オミクロン株コールセンター」

日本語、英語、中国語、韓国語、タガログ語、ネパール語、ミャンマー語、フランス語、ポルトガル語など12か国語での相談可

ナビダイヤル ☎0570-550-571

午前9時～午後10時(土・日曜日、祝日を含む)

聴覚障害のある方 ▶ FAX5388-1396

相談票に記入のうえ、送信



発熱などの症状がある方の相談先

かかりつけ医がいる場合

必ず電話で日頃受診している医療機関にご相談ください。

かかりつけ医がいない場合や相談先に迷う場合

診療や検査が可能な地域の医療機関をご案内します。

東京都発熱相談センター

☎5320-4592または**☎6258-5780**

24時間対応(土・日曜日、祝日を含む)

墨田区発熱・コロナ相談センター☎5608-1443

月曜日～金曜日の午前9時～午後5時(祝日を除く)

*新型コロナウイルス感染症による不安やストレス等も相談可

*混雑時は電話が繋がりにくい場合あり

*診察が可能な区内の医療機関の一覧は都ホームページを参照

後遺症にお悩みの方の相談先

電話の際に、「**後遺症の相談**」とお伝えください。

墨田区後遺症相談センター☎5608-1443

月曜日～金曜日の午前9時～午後5時(祝日を除く)

新型コロナワクチン 3・4回目接種券の発送の延期

10月から新たにオミクロン株対応ワクチンの接種が開始される見込みです。

そのため、10月に3・4回目の新型コロナワクチン接種の対象となる方への3・4回目接種券の発送を、当初の9月1日から9月下旬に延期します。発送日等の詳細は区報(本紙)や区ホームページ等でお知らせします。

【問合せ】墨田区コロナワクチン接種問い合わせダイヤル(コールセンター) **☎0120-714-587** *受け付けは午前8時半～午後5時15分(土・日曜日、祝日を含む)



墨田区新型コロナワクチン接種広報大使「わく丸」



区 HP



区 HP(やさしい日本語)

【問合せ】保健予防課感染症係☎5608-6191

*新型コロナウイルス感染症に関する最新情報は区ホームページを参照

区 HP



区 HP(やさしい日本語)



申込期間を12月28日まで再延長します

新型コロナウイルス感染症 緊急対策資金融資あっせん

新型コロナウイルス感染症の影響で業績が悪化している区内の中小企業や商店を対象に、あっせん融資の利子等を補助します。

また、3年7月31日以前にコロナ融資を利用した方は、追加でコロナ融資を申し込む際に、既存のコロナ融資と一本化できます。詳細は区ホームページをご確認ください。

【融資限度額】2000万円 **【利率】**2.0%

*うち1.8%は区が補助 **【返済期間】**7年以内

*据置期間(12か月以内)を含む **【申込期間】**12月28日まで

【申込み】申込用紙と必要書類を、直接、経営支援課経営支援担当(区役所14階) ☎5608-6183

へ *申込用紙は申込先で配布しているほか、区ホームページからも出力可



申込期間を12月28日まで再延長します

住宅修築資金融資あっせん

新しい生活様式に対応した住宅環境への改善を支援することを目的に、高齢者および障害のある方が専用室を設ける、または生活しやすくなるように自宅の修築等を行う場合のあっせん融資の利子を、区が全額補助します。詳細は区ホームページをご覧ください。

なお、融資の際には金融機関の審査があります。申込方法等の詳細はお問い合わせください。

【対象者】次のいずれかに該当する方とその家族 ▶65歳以上である ▶身体障害者手帳(1級～4級)または愛の手帳(1度～4度)、精神障害者保健福祉手帳(1級～3級)を持っている ▶脳性まひまたは進行性筋萎縮症である ▶国の指定難病等の難病医療費助成を受けている *ほかにも要件あり **【対象住宅】**区内に所在し、申込人が現に自ら居住している、または修築後同居する親族が現に居住している住宅 **【融資限度額】**500万円(工事に係る金額の範囲) **【利率】**2.0% **【償還方法】**均等月賦償還 **【申込期間】**12月28日まで **【問合せ】**住宅課計画担当☎5608-6215



新型コロナウイルス感染症に伴う傷病手当金の支給

墨田区国民健康保険または東京都後期高齢者医療制度の被保険者が、新型コロナウイルス感染症に感染した場合、または発熱等の症状があり感染が疑われた場合に、その療養のため労務に服することができない期間について、傷病手当金を支給します(個人事業主・フリーランスを除く)。詳細は各ホームページをご覧ください。

【問合せ】▶墨田区国民健康保険の被保険者=国保年金課こくほ給付係 ☎5608-6123 ▶東京都後期高齢者医療制度の被保険者=広域連合お問合せセンター ☎0570-086-519・FAX0570-086-075

*受け付けは月曜日～金曜日の午前9時～午後5時(祝日を除く)



区 HP



広域連合 HP

ご注意ください

新型コロナウイルス感染症拡大防止のため、本紙に掲載されている記事は、内容(期日や施設等)が変更または中止となる場合があります。また、日程により、閉館や利用の縮小をしている施設等もあります。最新情報は各申込先・問合せ先へご確認ください。

第3弾を実施中です PayPayポイント還元キャンペーン

墨田区商店街連合会と区は、区内の商店を支援するとともに、区民の皆さんに買物を楽しんでもらうため、区内の対象店舗でキャッシュレス決済サービス「PayPay」で決済すると、最大20%のポイントが還元されるキャンペーンを実施しています。

【対象店舗】区内のPayPay導入店 *大型店およびそのテナント、コンビニエンスストア、チェーン店等を除く **【期間】**9月30日まで **【付与上限】**1回の決済につき4000ポイント *1月あたり8000ポイント *ポイントは支払日の翌日から30日後に付与予定 *詳細は区ホームページを参照 **【問合せ】**産業振興課産業振興担当☎5608-6187



従業員をご推薦ください 中小企業等永年勤続優良従業員表彰

区内の中小企業等に永くお勤めの優良従業員を表彰します。事業主の方は、該当する従業員をご推薦ください。

【表彰日時】5年2月4日(土) *時間は調整中 **【表彰会場】**すみだリバーサイドホール2階イベントホール(区役所に併設) **【表彰区分】**10年・20年・30年の勤続表彰 *勤続年数の算定基準日は4年12月31日 **【対象事業所】**区内の▶中小企業 ▶中小企業の所属する商工団体 ▶信用金庫・信用組合 **【対象者】**表彰区分の各勤続年数に達し、事業主から優良従業員として推薦された方 *すでに同じ表彰区分で表彰された方や、事業主・代表者・役員、事業主・代表者の配偶者と直系一親等の血族の方を除く **【推薦方法】**推薦書類を直接または

郵送で10月13日(必着)までに〒130-8640産業振興課産業振興担当(区役所14階) ☎5608-1437へ *推薦書類は産業振興課で配布しているほか、区ホームページからも出力可



キャッシュレス決済が利用できます 営業許可申請等の支払い

生活衛生課窓口(区役所5階)での支払いにキャッシュレス決済が利用できるようになりました。

【対象手続】▶営業許可申請 ▶飼育犬の登録等 **【利用できるキャッシュレス決済】**▶クレジットカード=VISA、Mastercard ▶電子マネー=PASMO、Suicaを含む交通系ICカード全般 ▶スマートフォン決済アプリ=PayPay、d払い、au PAY、楽天ペイ **【問合せ】**生活衛生課生活環境係☎5608-6939

ご注意ください 新型コロナウイルス感染症拡大防止のため、本紙に掲載されている記事は、内容(期日や施設等)が変更または中止となる場合があります。また、日程により、閉館や利用の縮小をしている施設等もあります。最新情報は各申込先・問合せ先へご確認ください。

9月末までにカード申請を マイナポイント事業

現在、新規でマイナンバーカードを取得した方やマイナンバーカードを健康保険証として利用登録した方、公金受取口座を登録した方を対象に、国が最大2万円分のキャッシュレス決済サービスへのポイント付与を行っています。詳細は、マイナポイント事業のホームページをご覧ください。

[マイナポイントの付与対象]9月30日までにマイナンバーカードの申請を行い、5年2月28日までにポイントの申込みを行った方[マイナンバーカードの申請方法]▶申請書を郵送 ▶パソコン・スマートフォンから申込み ▶証明用写真機から申込み *詳細は区ホームページを参照 *本所・向島税務署と連携し、申請方法等の動画を配信予定

■マイナンバーカード申請相談コーナー [とく]月曜日～金曜日の午前10時～午後4時 *正午～午後1時を除く *9月は混雑が予想されるため、お待ちいただく場合あり[ところ]マイナンバーカード専用窓口(区役所2階)[対象]区内に住居登録がある方[費用]無料

[問合せ]▶マイナンバーカードの申請=墨田区マイナンバーカードコールセンター☎5608-6370 ▶マイナポイント事業=マイナンバー総合フリーダイヤル☎0120-95-0178(外国語対応☎0570-028-125) ▶マイナポイント

の手続=マイナポイント申込支援窓口☎5608-1111(内線3667)

自覚症状がない病気の早期発見を 特定健康診査・生活習慣病 予防健康診査など

区内在住の40歳～74歳で、墨田区国民健康保険に加入している方と、制度上ほかの健康診査を受ける機会のない方(生活保護受給者等)を対象に、区内の医療機関で健康診査を実施しています。対象者には、5月に受診票をお送りしていますので、10月31日までに受診してください。

なお、終了間際は医療機関が混み合い、受診できないことがありますので、早めに受診しましょう。受診票を紛失した場合や届いていない場合は、「すみだけんしんダイヤル」へご連絡ください。

また、75歳以上の方の健康診査は11月30日までです。ご注意ください。

[問合せ]▶すみだ けんしんダイヤル☎5608-1599 *受け付けは月曜日～金曜日の午前9時～午後6時(祝日・年末年始を除く) ▶保健計画課健康推進担当☎5608-8514

お祝いします 「米寿・喜寿のお祝い」と「ふれあい訪問」

米寿、喜寿の方へ、9月5日～30日に墨田区民生委員・児童委員がお祝い金をお届けします。

また、喜寿の方には生活状況等をお聞きする「ふれあい訪問」を行います。事前に郵送する「ふれあい訪問票」は、同封の返信用封筒でご返送ください。

なお、訪問を受ける際には、マスクの着用等新型コロナウイルス感染症対策にご理解とご協力をお願いします。

[対象/お祝い金]9月1日現在、墨田区に住居登録がある▶米寿=昭和10年生まれの方(数え年で88歳)/1万円 ▶喜寿=昭和21年生まれの方(数え年で77歳)/5千円[問合せ]高齢者福祉課支援係☎5608-6168・FAX5608-6404

新しい受給者証は届きましたか 心身障害者医療費助成制度(障)

身体障害者手帳1級・2級(内部障害者は3級も含む)、愛の手帳1度・2度、または精神障害者保健福祉手帳1級のいずれかの障害があり、国民健康保険や社会保険等に加入している方は、心身障害者医療費助成制度(障)により、医療費の自己負担が軽減されます。受給者証は毎年9月に更新します。現在(障)を受給中で、引き続き要件に該当する方には、8月下旬に新しい受給者証をお送りしましたので、ご確認ください。

精神障害者保健福祉手帳の有効期限が到来する方は、今回送付した受給者証の有効期限も手帳の有効期限までとなり、新たに更新の申請手続が必要となりますので、ご注意ください。

所得が下表の限度額を超える方や、65歳以上で新規に(障)の対象となる手帳をお持ちの方、後期高齢者医療被保険者証をお持ちで住民税が課税されている方などは対象となりません。なお、これまでの所得が限度額を超えていたために対象外だった方も、令和3年中の所得が下表の限度額以下の場合には対象になる可能性があります。詳細はお問い合わせください。

[問合せ]障害者福祉課障害者給付係☎5608-6163・FAX5608-6423

所得限度額

Table with 2 columns: 扶養親族等の数, 本人または扶養義務者等の所得限度額. Rows include 0人, 1人, 2人, 3人, 4人, 5人.

老人扶養親族、特定扶養親族等がいる場合は、一定額を加算します。

区政情報番組 ウィークリー すみだ 9月の番組表. Includes program details for 9/4, 9/11, 9/18, 9/25 and contact info for J:COM.

人権コラム 78 多様な性のあり方について考えてみませんか. Article discussing diversity in gender and social norms.

毎月1日は 墨田区防災の日. 9月1日の点検項目 いざのとき あわてぬための 防災訓練. Includes illustration of a character with a sign.

毎月5日は すみだ環境の日. 9月のエコしぐさ 続けよう 季節変われど 省エネ行動. Includes illustration of a globe character.

ご注意ください 新型コロナウイルス感染症拡大防止のため、本紙に掲載されている記事は、内容(期日や施設等)が変更または中止となる場合があります。また、日程により、閉館や利用の縮小をしている施設等もあります。最新情報は各申込先・問合せ先へご確認ください。

ご協力ください
就業構造基本調査

総務省の基幹統計調査である「就業構造基本調査」が、全国一斉に実施されます。この調査は、就業の状態を明らかにし、全国および地域別の就業構造に関する基礎資料とするため、5年ごとに行われているものです。

調査の対象世帯には、今月中に調査員が調査票を配付します。回答はインターネットまたは郵送でお願いします。回答内容は厳重に保護し、統計作成の目的以外には使用しません。調査の詳細は、総務省統計局のホームページをご覧ください。

【調査基準日】10月1日 **【調査対象】**区内の一部の地域から抽出した世帯のうち15歳以上の方 **【問合せ】**総務課統計係 ☎5608-6275

資源の有効活用にご協力を
古着・金属製調理器具等の回収とフードドライブ

ご家庭で不用になった古着や金属製調理器具等を回収します。同時に、余っている食料品を回収するフードドライブを実施します。

【回収日時/回収場所】▶9月17日(土)/八広公園(八広5-10-14) ▶9月24日(土)/東あずま公園(立花2-32-12) *時間はいずれも午前9時~午後2時 **【回収品目】**洗濯済みの古着、靴、ぬいぐるみ、金属製調理器具、賞味期限まで1か月以上の食料品、ペットボトルキャップ、使用済

歯ブラシ *汚れや破損、材質など、品物の状態によっては回収できない場合あり *詳細は問い合わせるか、区ホームページを参照 **【対象】**区内在住の方 *事業者を除く **【費用】**無料 **【持込方法】**回収品目別に半透明の袋に入れて当日直接会場へ *車での来場は不可 **【問合せ】**すみだ清掃事務所分室 ☎5637-8905

申請期限は10月31日です
事業系有料ごみ処理券(旧券)の交換・還付

平成25年10月に改定した事業系有料ごみ処理券の未使用分の交換・還付期限は10月31日までです。期限を過ぎると交換・還付はできませんので、ご注意ください。

【受け付け場所】▶すみだ清掃事務所(業平5-6-2) ▶清掃事務所分室(亀沢1-8-3) **【持ち物】**▶交換=未使用の事業系有料ごみ処理券(旧券)、差額の現金 ▶還付=未使用の事業系有料ごみ処理券(旧券)、通帳など振込口座の確認ができるもの、印鑑 **【問合せ】**すみだ清掃事務所管理・計画調整係 ☎5819-2572

ご注意ください
すみだスポーツ健康センターの臨時休館

すみだスポーツ健康センター(東墨田1-6-1)は、修繕工事のため臨時休館します。
【休館期間】10月1日(土)~5年3月31日(金)予

定 *工事の進捗状況により変更となる場合あり **【問合せ】**▶運営=すみだスポーツ健康センター ☎5247-7755 ▶工事=スポーツ振興課スポーツ施設担当 ☎5608-6588

9月中旬に発送します
令和5年度区立小・中学校学校選択制度

令和5年度に小・中学校へ入学する新1年生を対象に、学校選択制度の案内を発送します。詳細は同封の学校案内(区立小学校の6年生には、学校から配付)または区ホームページをご覧ください。

【提出方法】同封の希望選択票に希望する学校を記入のうえ、直接または郵送で11月4日午後5時(必着)までに〒130-8640学務課事務担当(区役所11階) ☎5608-6303へ **【問合せ】**学務課事務担当 ☎5608-6303



9月は東京都の自殺対策強化月間です
「気づいてください! 体と心の限界サイン」
東京都自殺相談ダイヤル
こころといのちのほっとライン
☎0570-087478
(正午~翌朝5時半/年中無休)

LINE相談は「相談ほっとLINE@東京」
(受け付けは午後3時~10時半/右記コードからLINEで友だち登録)

講座・教室・催し

内=内容 種=種別 対=対象 定=定員 費=費用・入場料 持=持ち物 申=申込み 問=問合せ





新型コロナウイルス感染症拡大防止のため、講座・教室・催しが中止または延期となる場合があります(詳細は、各申込先・問合せ先へ)。なお、参加に当たっては、マスクの着用や手指消毒等、各会場でお願する感染症対策にご協力ください。

区分	名称	とき	ところ	対象・定員・費用・申込み・問合せ等
暮らし	「すずかけひろば」登録団体による舞台・展示発表と講演会「今こそ生きるために!本当に大切なこと」	9月24日(土)午後0時10分~3時 *講演会は午後1時~2時	すみだ女性センター(押上2-12-7-111)	【講師】 渡辺憲司氏(立教大学名誉教授) 【定】 ▶講演会=先着100人 【費】 無料 【申】 ▶舞台・展示発表=当日直接会場へ ▶講演会=9月1日午前9時から左記コードの専用サイトで申込み *手話通訳と1歳~未就学児の一時保育(定員制)を希望する場合は9月12日までに専用サイトから申込みが必要 【問】 すみだ女性センター☎5608-1771
	東京都空き家フォーラムin墨田	10月1日(土)▶セミナー1=午前11時~正午 ▶セミナー2=午後1時半~2時半 *午前10時~午後4時に相談会も実施	すみだ産業会館(江東橋3-9-10)	【内】 ▶セミナー1=「人気税理士が教える!親の土地や家をどうする?相続と空き家問題と解決策!」▶セミナー2=「自分の人生に片をつける!後回しにしない生前整理と家族を幸せにする遺品整理術とは?!」 【対】 空き家等の所有者・所有予定者 【定】 各先着30人 【費】 無料 【申】 住所・氏名・電話番号を、電話またはファクスで9月5日午前10時からネクスト・アイズ株式会社☎0120-406-212・FAX5574-0921へ *左記コードの専用サイトまたは問合せ先で配布する申込書でも申込可 *空きがあれば当日会場でも申込可 【問】 安全支援課安全支援・空き家対策係(区役所5階)☎5608-6520
	手伝います!相続準備&荷物整理セミナー(ワークショップ)	10月2日(日)▶セミナー1=午後1時~2時15分▶セミナー2=午後2時半~4時		【内】 ▶セミナー1=エンディングノート書き方教室▶セミナー2=メルカリ教室 【対】 空き家の所有者・所有予定者 【定】 先着30組(1組3人まで) 【費】 無料 【申】 事前に電話で安全支援課安全支援・空き家対策係☎5608-6520へ *左記コードの専用サイトからも申込可 *受け付けは9月28日まで
健康・福祉	レッツ脳トレ・シルバー川柳クラブ(全3回)	9月9日、10月14日、11月11日いずれも金曜日午後2時~4時	ぶんか高齢者支援総合センター(文花1-29-5都営文花一丁目アパート5号棟1階)	【内】 認知症について学びながら川柳で脳を活性化させる 【対】 区内在住の65歳以上で、全日程参加できる方 【定】 先着15人 【費】 無料 【申】 事前に、ぶんか高齢者支援総合センター☎3617-6511へ
	認知症サポーター養成講座	9月10日(土)午前10時~11時半	シルバープラザ梅若(墨田1-4-4都営住宅4号棟1階)	【内】 認知症についての正しい知識を学ぶ 【定】 先着15人 【対】 区内在住の方 【費】 無料 【申】 事前に、うめわか高齢者支援総合センター(シルバープラザ梅若内)☎5630-6541へ
	地域福祉プラットフォーム特別企画「健康長寿アップを目指すスマホ活用講座実践編“やさしく解説!LINEでつながる地域の輪”」	9月13日(火)~15日(木)の午後1時半~3時	▶9月13日=地域福祉プラットフォーム八広(八広5-18-23)▶9月14日=地域福祉プラットフォーム本所(本所1-13-4)▶9月15日=地域福祉プラットフォーム京島(京島3-49-18)	【内】 地域のつながりを高めるスマートフォンアプリの活用方法の紹介 【対】 区内在住で50歳以上の方 【定】 ▶9月15日=先着8人▶その他=各先着15人 【費】 無料 【持】 スマートフォン 【申】 事前に電話で墨田区社会福祉協議会☎3614-3900へ *受け付けは月曜日~金曜日の午前9時~午後5時(祝日を除く)

講座・教室・催し

内=内容 種=種別 対=対象 定=定員 費=費用・入場料 持=持ち物 申=申込み 問=問合せ

新型コロナウイルス感染症拡大防止のため、講座・教室・催しが中止または延期となる場合があります(詳細は、各申込先・問合せ先へ)。なお、参加に当たっては、マスクの着用や手指消毒等、各会場でお願する感染症対策にご協力ください。

区分	名称	とき	ところ	対象・定員・費用・申込み・問合せ等
健康・福祉	「すみだハート・ライン21事業」 「ミニサポート事業」有償ボランティア募集説明会	▶9月14日(水)午前11時～午後0時半 ▶9月27日(火)午前10時～11時半	▶9月14日=地域福祉プラットフォーム本所(本所1-13-4) ▶9月27日=すみだボランティアセンター(東向島2-17-14)	対 地域活動に関心があり、協力会員・協力員として家事援助などの活動(有償ボランティア)に協力できる18歳以上の方 *今すぐ活動できなくても可 定▶9月14日=先着4人 ▶9月27日=先着6人 費無料 申事前に電話で、すみだハート・ライン21事業室☎5608-8102へ *協力会員・協力員への登録方法の詳細は申込先へ
	認知症予防「運動編」	9月14日(水)午後2時～3時半	すみだ福祉保健センター(向島3-36-7)	内 集いの場への「参加と活動」の重要性について学ぶ 対 区内在住の60歳以上の方 定先着15人程度 費無料 申事前に、こうめ高齢者支援総合センター(すみだ福祉保健センター内)☎3625-6541へ
	オレンジカフェすみだ	9月14日(水)・15日(木)午後2時～3時半	▶9月14日=八広はなみずき高齢者支援総合センター(八広5-18-23) ▶9月15日=本所地域プラザ(本所1-13-4)	内 認知症に関する情報交換や悩みなどの共有、交流 *個別相談もあり 対 認知症の方、認知症への不安がある方やその家族、ボランティアの方など 費無料 申当日直接会場へ 問▶9月14日=八広はなみずき高齢者支援総合センター☎3610-6541 ▶9月15日=同愛高齢者支援総合センター☎3624-6541 
	弁護士による権利擁護法律相談	9月15日(木)午後1時半～4時半	すみだボランティアセンター(東向島2-17-14)	内 権利擁護相談、親族後見人相談、福祉サービス苦情相談 対 認知症、知的障害、精神障害のある方とその関係者 定先着3人 費無料 申事前に電話で、すみだ福祉サービス権利擁護センター☎5655-2940へ
	むこうじま家族会(認知症家族会)	9月16日(金)午後1時半～2時半	すみだ生涯学習センター(東向島2-38-7)	内 介護の悩みなどを家族同士で話し合う 対 区内在住で認知症の方を介護している方 定先着15人 費無料 申事前に、むこうじま高齢者支援総合センター(東向島2-36-11・ベレール向島内)☎3618-6541へ
	ローズティーの会(同愛認知症家族会)	9月16日(金)午後1時半～3時	本所地域プラザ(本所1-13-4)	内 悩みの共有、情報交換 対 認知症の家族を介護している方、介護の経験がある方、認知症や介護に関心がある方 定先着10人 費無料 申事前に同愛高齢者支援総合センター(亀沢2-23-7塚越ビル1階)☎3624-6541へ
	第5回寸劇「認知症を正しく知ろう!!」	9月16日(金)午後3時～4時	すみだ生涯学習センター(東向島2-38-7)	内 寸劇を通して認知症を学ぶ 対 区内在住で、認知症に関心がある方 定先着20人 費無料 申事前に、むこうじま高齢者支援総合センター(東向島2-36-11・ベレール向島内)☎3618-6541へ
	はなみずき家族会	9月17日(土)午後1時半～2時半	八広はなみずき高齢者支援総合センター(八広5-18-23)	内 グループホームについて学ぶ 対 区内在住で、認知症の方を介護している家族等 定先着20人 費無料 申事前に八広はなみずき高齢者支援総合センター☎3610-6541へ
	個別スマホ相談会	9月21日(水)▶午後2時～▶午後2時15分～▶午後2時半～▶午後2時45分～	立花ゆうゆう館(立花6-8-1-102)	内 スマートフォンの操作に関する個別相談 対 区内在住の60歳以上の方 定各1人(抽選) 費無料 持 飲物 申氏名・電話番号・個人登録カード番号を、9月15日までに立花ゆうゆう館☎3613-3911へ *受け付けは午前9時～午後5時
	食生活講習会「40代から始める女性の食事の基本」 	9月22日(木)午後1時半～3時半	本所保健センター(東駒形1-6-4)	内 女性のホルモンバランスが大きく変わる40代以降の食生活についての講義とレシピの紹介 対 区内在住の女性 定先着12人 費無料 申9月2日から電話で本所保健センター☎3622-9137へ
	「ストレッチで心も体も元気アップ」高齢者「ゆうゆう元気体操教室(後期)」(各全10回)	10月5日～5年3月1日の第1・第3水曜日▶1部=午前9時半～10時半 ▶2部=午前11時～正午 *5年1月4日を除く	梅若ゆうゆう館(墨田1-4-4・シルバープラザ梅若内)	内 ▶1部=「やさしいコース」▶2部=「しっかりコース」 対 区内在住の60歳以上で、医師から運動を制限されていない方 *初参加者を優先 定各10人(抽選) 費無料 持 飲物、タオル 申9月7日までの午前9時～午後5時に梅若ゆうゆう館☎5630-8630へ *いずれかの部を選択
	身体障害者向け「ストレッチ体操教室」(全4回)	10月6日～27日の毎週木曜日午前10時～正午	すみだ福祉保健センター(向島3-36-7)	対 区内在住で身体に障害のある方 定10人(抽選) 費無料 申 教室名・住所・氏名・電話番号・ファクス番号を、直接または電話、ファクスで9月8日までに、すみだ福祉保健センター☎5608-3723・FAX5608-3720へ *申込時に手話通訳・磁気ループの希望可
	孫と楽しむプラモデル教室	10月8日(土)午後1時半～4時半	梅若ゆうゆう館(墨田1-4-4・シルバープラザ梅若内)	内 恐竜のプラモデルとジオラマを作成する 【講師】オオゴシ トモエ氏(プロモデラー) *受付で見本の展示あり 対 区内在住で60歳以上の方とプラモデルの取扱いが可能な子ども(2人1組) *家族の見学可 定10組(抽選) 費890円(教材費) 申9月9日までの午前9時～午後5時に梅若ゆうゆう館☎5630-8630へ
点訳(点字)講習会「基礎からパソコン点訳まで」(全20回)	10月11日～5年3月14日の火曜日午後6時半～8時半 *11月29日、12月27日、5年1月3日を除く	すみだボランティアセンター(東向島2-17-14)	対 講習会終了後、区内で障害者福祉のために点訳ボランティア等の活動をする意思がある方 *オンライン会議システム「Zoom」で実施する場合があるため、自宅等のインターネット環境が必要 定先着15人 費5000円(教材費込み) 申事前に住所・氏名・年齢・電話番号を、電話で、すみだボランティアセンター☎3612-2940へ	
産後ママのボディメンテナンス 	9月17日(土)、10月15日(土)午前10時45分～11時半	八広地域プラザ(八広4-35-17)	対 産褥期(母親の安静期、産後約2か月)を過ぎた母親 *未就学児の同室可 定各先着10人 費各800円 持 飲物、タオル *動きやすい服装で参加 申9月2日から八広地域プラザ☎6657-0471へ *受け付けは9月14日までの午前9時～午後8時	
税金・国保	消費税インボイス制度説明会 ▶初級編=9月5日(月)・12日(月)▶中級編=9月8日(木)・27日(火) *時間はいずれも午後2時～3時 *9月以降の日程は国税庁のホームページを参照 	▶9月5日・8日=本所法人会館(業平1-7-12)▶9月12日=向島税務署(東向島2-7-14)▶9月27日=向島法人会館(東向島2-8-5)	内 税務署職員からインボイス制度の基本的な仕組みを学ぶ 対 区内の事業者で▶初級編=新規・免除事業者▶中級編=課税事業者 定▶9月5日・8日=各先着30人▶9月12日・27日=各先着20人 費無料 申事前に電話で▶9月5日・8日=本所税務署法人課税第1部門☎3623-5171へ▶9月12日・27日=向島税務署法人課税第1部門☎3614-5231へ 問 税務課税務係☎5608-6008	

☎=電話 FAX=ファクス ㊚=Eメール ㊚=ホームページアドレス

お知らせ 虐待を受けていると思われる子どもに関する相談を24時間受け付けます。 児童相談所全国共通ダイヤル☎189 いちばやく

講座・教室・催し

内=内容 種=種別 対=対象 定=定員 費=費用・入場料 持=持ち物 申=申込み 問=問合せ

新型コロナウイルス感染症拡大防止のため、講座・教室・催しが中止または延期となる場合があります(詳細は、各申込先・問合せ先へ)。なお、参加に当たっては、マスクの着用や手指消毒等、各会場でお願する感染症対策にご協力ください。

区分	名称	とき	ところ	対象・定員・費用・申込み・問合せ等
仕事・産業	女性再就職準備セミナー+個別相談会inすみだ「ライフとワークの心地よいバランスをみつけよう！」	10月3日(月)▶セミナー=午前10時~正午▶個別相談会=午後0時15分~1時45分 *1人につき30分	すみだ女性センター(押上2-12-7-111)	内自分に合ったライフワークバランスを実現するためのセミナーと個別相談会 *個別相談会のみ参加は不可 対就職活動中または今後働きたいと考えている女性 定▶セミナー=先着30人▶個別相談会=先着12人 費無料 申9月1日午前9時から電話で東京しごとセンター女性しごと応援テラス☎5211-2855へ *左記コードの東京しごとセンター女性しごと応援テラスのホームページからも申込可 *1歳~未就学児の一時保育(定員制/セミナーのみ)を希望する方は、9月26日午後5時までに申込みが必要 問すみだ女性センター☎5608-1771
	食品衛生HACCP講習会(菓子・パン製造業)	10月7日(金)午後2時~3時半 *受け付けは午後1時半~	区役所会議室131(13階)	対区内の菓子・パン製造業などの事業者 定先着50人 費無料 申事前に講座名、店舗の名称・所在地・電話番号、参加人数を、直接または電話、ファクス、Eメールで生活衛生課食品衛生係(区役所5階)☎5608-6943・FAX5608-6405・EメールSEIKATUEISEI@city.sumida.lg.jpへ *左記コードの専用サイトからも申込可
	すみだ創業支援ネットワーク事業「ひがしん創業塾」(全6回)	10月22日~12月10日の土曜日午前10時~午後0時半 *10月29日、12月3日を除く *11月26日は午前9時半~午後1時	ひがしんみどりビル(両国4-31-16) *オンライン会議システム「Zoom」での参加も可	内創業に必要な基礎知識や事業計画書の作成方法等を学ぶ 対創業を希望する方、創業5年未満の方 定先着20人 費無料 持筆記用具 *Zoomでの参加はパソコンの利用を推奨 申事前に東京東信用金庫お客様サポート部中小企業応援センター担当☎3633-2445・Eメールsougyou@higashin.co.jpへ *詳細は左記コードの東京東信用金庫のホームページを参照 問経営支援課経営支援担当☎5608-6185
文化・スポーツ	屋内プールで泳ぎのお悩み解決します「プールプライベートレッスン」	9月30日(金)まで *時間は予約時に調整	両国屋内プール(横綱1-8-1)	対小学生以上 費▶1人(30分)=3000円▶2人(50分)=5000円 *別途、施設利用料が必要 持水泳帽、水着、タオル、ゴーグル(必要な方のみ) 申事前に電話で両国屋内プール☎5610-0050へ
	令和4年度第3回ノルディックウォーキングクラブ	9月18日(日)午前10時~正午	【集合場所】区役所うるおい広場 勝海舟像前	内両手に専用のポールを持って歩く 対高校生以上で3km~4km程度歩ける方 定先着20人 費無料 申事前に電話でNPO法人スポーツドアあずま☎3617-9002へ *受け付けは9月17日午後5時まで 問▶スポーツドアあずま▶スポーツ振興課スポーツ振興担当☎5608-6312 *ウォーキングができる服装と靴、リュックで参加(ポールは無料で貸出し可)
	墨フィーオールスターゲーム(チーム対抗運動会 ゆる運)	9月19日(祝)午前10時半~午後2時半	区総合運動場(堤通2-11-1)	内運動会の一般的な種目(綱引きや玉入れ)やゲーム感覚で楽しむ種目をチーム対抗で行う 対18歳以上の方で構成するチーム *1チーム5人~15人 定先着20チーム 費▶区内在住在勤在学の方が1人以上=1チーム4000円▶その他=1チーム6000円 持マスク、タオル 申事前に株式会社SSKエンタープライズのホームページから申込み 問▶株式会社SSKエンタープライズ☎0120-90-1414▶フクシ・エンタープライズ墨田フィールド(区総合運動場)☎3611-9070
	楽しい運動教室の1回体験	10月1日(土)~12月28日(水) *各教室の日程等は申込先へ	スポーツプラザ梅若(墨田1-4-4)	内▶大人クラス=太極拳、ヨガ、カンフーなど全17教室▶子どもクラス=キッズチアダンス、ジュニアチアダンス、ジュニアカンフー、子ども運動教室、ヒップポップダンスなど全7教室 対▶大人クラス=18歳以上の方▶子どもクラス=詳細は申込先へ 定各先着10人~20人 費各1100円 *入会の場合は残り回数×1100円 持室内用の運動靴、タオル、飲物 *動きやすい服装で参加 申事前にスポーツプラザ梅若☎5630-8880へ *内容等の詳細は申込先へ問い合わせるか、スポーツプラザ梅若のホームページを参照
	向島百花園・隅田川焼き物語(講座1日と楽焼体験1日の全2回)	▶講座=10月1日(土)午後2時~4時▶楽焼体験=10月9日(日)・10日(祝)午前10時~午後3時 *楽焼体験は、いずれか1日に参加 *体験時間は60分程度	▶講座=すみだ生涯学習センター(東向島2-38-7)▶楽焼体験=向島百花園(東向島3-18-3)	内向島百花園で親しまれた隅田川焼きの歴史や文化に触れる講座と楽焼体験【講座講師】佐原滋元(向島百花園 茶亭ささら亭主) 定20人(抽選) 費▶講座=500円▶楽焼体験=1000円 申講座名・住所・氏名(ふりがな)・年齢・電話番号を、往復はがきで9月17日までに、すみだ生涯学習センター事業課(〒131-0032東向島2-38-7)☎5247-2010へ *すみだ生涯学習センターのホームページからも申込可
	日本語ボランティア養成講座(全8回)	10月3日(月)~31日(月)の月・木曜日午後6時45分~8時45分 *10月10日を除く	区役所会議室123(12階)	内外国人に日本語を教えるボランティアの養成講座 *日本語で実施 対区内在住在勤で18歳以上の方 定12人(書類選考) 費無料 *別途、教材費が必要 申申込書を直接または郵送、ファクス、Eメールで9月12日(必着)までに〒130-8640文化芸術振興課都市交流・国際担当(区役所14階)☎5608-1459・FAX5608-6934・EメールBUNKASHINKOU@city.sumida.lg.jpへ *申込書は申込先で配布しているほか、区ホームページからも出力可
	青空体操教室	10月6日(木)・13日(木)午前10時~10時45分	区総合運動場(堤通2-11-1) *雨天時はセミナーハウスで実施	内屋外の人工芝で、簡単なリズム体操や筋トレ、姿勢や体の不調を改善するためのストレッチを行う 対60歳以上で、重度の疾病がない方 定▶雨天時は各先着20人 費各500円(トレーニング室2時間利用料、囲碁・将棋・麻雀利用料込み) 持飲物、タオル *動きやすい服装で参加 申当日直接会場へ 問フクシ・エンタープライズ墨田フィールド(区総合運動場)☎3611-9070 *詳細は問い合わせるか、フクシ・エンタープライズ墨田フィールドのホームページを参照
	区民体育祭「ボウリング大会」	10月9日(日)午前10時~正午 *受け付けは午前9時15分~	アイビーボウル向島(東向島3-13-10)	種個人戦(男女別) *年齢別にハンディキャップあり 対区内在住在勤在学の小学生以上 定先着55人 費2000円 持靴下 *動きやすい服装で参加 申事前に住所・氏名・年齢(学年)・電話番号・ボール持参の有無を、アイビーボウル向島☎3613-8511へ *受け付けは9月25日午後9時まで
	区民体育祭「スポーツウエルネス吹矢大会」	10月16日(日)午前9時~午後4時半 *受け付けは午前9時~	スポーツプラザ梅若(墨田1-4-4)	対区内在住在勤在学の方 費1000円 申住所・氏名・年齢(学年)・電話番号・級または段位を、電話またはファクス、Eメールで10月2日までに墨田区スポーツウエルネス吹矢協会事務局 川野浩二☎・FAX3610-2081・Eメールk.kouji0209@themis.ocn.ne.jpへ
区民体育祭「おかあさんバレーボール大会」	11月6日(日)・13日(日)午前9時半~午後9時	区総合体育館(錦糸4-15-1)ほか	種1部、2部 対区内在住在勤の方で構成されたチーム 費1チーム3000円 申事前に電話でスポーツ振興課スポーツ振興担当☎5608-6312へ *受け付けは9月30日まで *代表者会議を10月14日(金)午後7時から、すみだ女性センター(押上2-12-7-111)で実施	

新型コロナウイルスの感染拡大に伴い、各種検診や相談が中止または延期となる場合があります。最新情報は区ホームページをご確認ください。

墨田区の医療・健康情報

すこやかライフ

健康・福祉のページ https://www.city.sumida.lg.jp/kenko_fukushi/

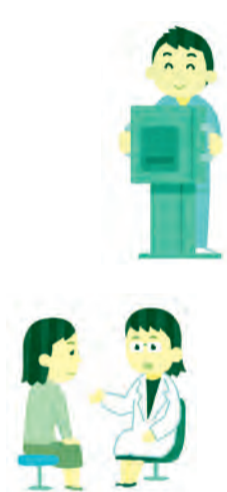


健康診査・骨密度測定会・がん検診等

*対象はいずれも4年度(4月1日~5年3月31日)中に誕生日を迎え、対象年齢となる方

*胃がん検診(胃内視鏡検査)、子宮頸がん検診、乳がん検診は2年度に各1回(その他は年度内に各1回)のみ受診可

健康診査・検診名	とき	ところ	内容・対象・定員・費用	申込み *一部を除き、区ホームページから電子申請も可
若年区民健康診査(16歳~39歳の方の健康診査)	10月19日(水)午前9時~11時、10月28日(金)午後5時半~7時	本所保健センター	【内容】身体・血圧測定、胸部エックス線・尿・血液・心電図検査等 【対象】区内在住で16歳~39歳の方 *治療中の方、勤務先、学校等で受ける機会がある方は受診不可【定員】各先着100人 *事前申込みによる一時保育あり(各先着30人)【費用】無料	事前に電話で、すみだ けんしんダイヤル ☎5608-1599へ *受け付けは▶若年区民健康診査(10月19日・20日実施分)=9月20日まで ▶若年区民健康診査(10月28日実施分)=9月28日まで ▶大腸がん検診・肺がん検診=5年3月10日まで ▶前立腺がん検診=10月14日まで ▶胃がんリスク検査=11月11日まで *胃がん検診(胃部エックス線検査・検診車実施分)、乳がん検診(検診車実施分)は、検診会場・日程の選択可(詳細は、すみだ けんしんダイヤルへ) *肝炎ウイルス検診は電子申請不可
	10月20日(木)午前9時~11時	向島保健センター		
胃がん検診(胃部エックス線検査・検診車実施分)	5年3月までの毎月1回~2回	すみだ福祉保健センター	【内容】バリウムによる胃部エックス線検査【対象】区内在住で40歳以上の方【費用】無料	
子宮頸がん・乳がんセット検診	東京都予防医学協会検診実施日 *両方の検診を同日に実施	東京都予防医学協会(新宿区市谷砂土原町1-2)	【内容】▶子宮頸がん検診=視診、頸部細胞診 ▶乳がん検診=視触診、マンモグラフィ【対象】区内在住で40歳以上の女性【費用】無料	
子宮頸がん検診(医療機関実施分)	実施医療機関診察日	区内実施医療機関等	【内容】視診、頸部細胞診【対象】区内在住で20歳以上の女性 *妊娠中または出産後の方は受診の可否を実施医療機関に相談【費用】無料	
乳がん検診(医療機関実施分)			【内容】視触診、マンモグラフィ【対象】区内在住で40歳以上の女性【費用】無料	
乳がん検診(検診車実施分)	5年3月までの毎月1回~3回	区内施設3か所		
大腸がん検診	5年3月31日(金)までの実施医療機関診察日	区内実施医療機関	【内容】便潜血検査(検便)【対象】区内在住の40歳以上で、区内実施医療機関で健康診査と同時に大腸がん検診を受診することができない方 *原則、健康診査の対象者は健康診査と同時に受診【費用】400円 *生活保護受給者等は無料	
肺がん検診			【内容】胸部エックス線検査、喀痰細胞診 *喀痰細胞診は、50歳以上で、喫煙指数(1日の喫煙本数×年数)が600以上の方に実施【対象】区内在住の40歳以上で、区内実施医療機関で健康診査と同時に肺がん検診を受診することができない方 *原則、健康診査の対象者は健康診査と同時に受診【費用】無料	
前立腺がん検診	10月31日(月)までの実施医療機関診察日		【内容】血液検査【対象】区内在住で50歳~74歳の男性【費用】700円 *生活保護受給者等は無料	
胃がんリスク検査	11月30日(水)までの実施医療機関診察日		【内容】血液検査【対象】区内在住で30・35・40・50・60歳の方 *胃の病気で治療中・服薬中などの方は、受診できない場合あり【定員】各年齢先着400人程度【費用】無料	
肝炎ウイルス検診	実施医療機関診察日		【内容】血液検査【対象】区内在住の16歳以上で、原則、過去に肝炎ウイルス検診を受診したことがない方【費用】無料	



⑤「子宮頸がん・乳がんセット検診」は、東京都予防医学協会が受診日時を指定して、受診日の2週間前~1週間前に受診票を送付します。なお、申込状況により、受診日が3か月以上先になる場合があります。体調その他やむを得ない理由により、指定日時での受診が困難な場合は、受診日時を変更できることがありますので、直接、東京都予防医学協会 ☎3269-1134にお申し出ください。
 ⑥乳がん検診は、授乳中の方、卒乳後6か月を経過していない方、豊胸手術を受けた方、ペースメーカー等の医療器具を装着している方は、受診できません。
 ⑦各種がん検診は、検診の対象部位において、手術後の方、治療中または経過観察中の方は、原則、受診できません。「胃がん検診」「乳がん検診」「肺がん検診」は、妊娠中または妊娠の可能性がある方も受診できません。また、問診結果等により、受診できない場合があります。なお、自覚症状がある方は、検診を待たずに、すぐに医療機関で診察を受けてください。
 ⑧電子申請をする場合は、健康診査・検診名で検索してください。
 ⑨検査の結果、精密検査が必要と判定された場合は、必ず精密検査を受けましょう。なお、精密検査等の二次検査は保険診療(有料)になります。



9月の健康相談窓口

*全て予約制(事前に各保健センターへ)

種別	向島保健センター(東向島5-16-2) ☎3611-6135	本所保健センター(東駒形1-6-4) ☎3622-9137
健康相談	月曜日~金曜日 *電話での相談も可 *保健師・栄養士・歯科衛生士等が対応	
育児相談	【受け付け】5日(月)・26日(月)午前9時~10時	【受け付け】5日(月)午前9時~10時
ママのリラックスタイム	1日(木)	7日(水)
心の健康相談	14日(水)、28日(水)	28日(水)
依存症相談	30日(金)	-
思春期相談	-	14日(水)・21日(水)

簡単! 便利! すみだ けんしんダイヤルのご利用を

- 骨密度測定会・がん検診・肝炎ウイルス検診の申込み・受診票再発行・問合せ
- 40歳以上の健康診査・成人歯科健康診査・後期高齢者歯科健康診査の受診票再発行・問合せ
- 若年区民健康診査の申込み・問合せ

☎5608-1599

【受け付け】月曜日~金曜日の午前9時~午後6時(祝日・年末年始を除く)
 *番号をお確かめのうえ、かけ間違いのないようご注意ください
 *午前9時~10時半頃、休み明け、月初めは大変混み合います
 *聴覚障害のある方等は、FAX6862-6571へ



墨田区休日応急診療所

受診前に必ず電話で、ご連絡ください。その際に、受診時間・受診方法をご案内します。事前連絡がないときは、一度帰宅をお願いする場合がありますので、ご注意ください。

受け付け	ところ・電話番号	診療科目
午前9時~午後9時半	すみだ福祉保健センター(向島3-36-7)内 ☎5608-3700	内科、小児科

⑩診療日は、日曜日・祝日・年末年始です。健康保険証や医療証等を必ずお持ちください。

すみだ平日夜間救急こどもクリニック

受け付け	ところ・電話番号	診療科目
午後7時~9時45分	同愛記念病院(横綱2-1-11)救急外来内 ☎3625-1231	小児科(15歳以下の急病患者)

⑪診療日は月曜日~金曜日(祝日・年末年始を除く)です。健康保険証や医療証等を必ずお持ちください。なお、駐車場は有料です。

都内の医療機関情報案内(24時間案内)

- 都医療機関案内サービス「ひまわり」 ☎5272-0303・FAX5285-8080 *同ホームページからも医療機関の検索可
- 東京消防庁「救急相談センター」▶携帯・PHS・プッシュ回線 ☎7119▶23区ダイヤル回線 ☎3212-2323

歯科・整形外科応急診療医院(9月)

*整形外科は医院名の後ろに(整)と記載

とき	医院名	ところ・電話番号
4日(日)	鈴木歯科クリニック	吾妻橋1-19-8-103 ☎3622-8241
	鈴木整形外科(整)	業平4-13-5 ☎3625-6637
11日(日)	小林歯科医院	京島3-62-2 ☎3617-3834
	千葉整形外科(整)	東向島5-4-6-103 ☎5630-3232
18日(日)	高石歯科クリニック	業平1-17-1OMビル1階 ☎5819-7719
	中村病院(整)	八広2-1-1 ☎3612-7131
19日(祝)	坂田歯科医院	東向島5-11-2 ☎3619-0705
23日(祝)	たかはら歯科医院	太平1-19-8中澤ビル1階 ☎5637-9851
25日(日)	重井歯科医院	墨田2-10-20スミダコーポ21 1階 ☎3616-6480
	両国整形外科クリニック(整)	両国4-37-6-4階 ☎5669-7773

⑫いずれも診療時間は午前9時~午後5時です。健康保険証や医療証等を必ずお持ちください。

⑬歯科の受診については、事前に電話で予約のうえ、ご来院ください。

☎ = 電話 FAX = ファクス ☒ = Eメール 🌐 = ホームページアドレス

お知らせ 粗大ごみ収集の申込みは「粗大ごみ受付センター」のホームページが便利です。

つながる すみだ人

私の好きな すみだ

今月の1枚

「京島南公園よりスカイツリーを望む」

【撮影】生田目 末吉さん

本コーナーへの写真を随時募集しています。詳細は区ホームページをご覧ください。



[問合せ] 広報広聴担当 ☎5608-6223



岩田 雄次郎さん(東向島在住)

すみだを愛し、すみだで活躍する人をリレー形式で紹介する「つながる すみだ人」。お話を伺った方に次の方を紹介していただき、すみだを愛する人をつないでいきます。第46回は、昭和10年に創業して以来、今もなお、地元で愛され続ける酒屋「岩田屋商店」(東向島4-43-6)を営む岩田 雄次郎さんです。

Q. すみだでどのような活動をしていますか？

全国各地のこだわりの日本酒や焼酎、各国のワインのほか、国産にこだわった乾き物などを取りそろえた酒屋を営んでいます。以前は店舗のある大正通り商明会の会長も務めていました。毎月の役員会の開催のほか、商明会で春と秋に開催している「超目玉市」の運営などに携わりましたね。超目玉市は50年続いていて、文字どおり、商明会の各店舗で「超目玉」商品をご用意する大変お買い得なイベントな

んですよ。

現在は、私はサポート役として商明会に参加しています。コロナの影響や、お客さんの層の変化などで賑わいが少なくなってきたと感じることもありますが、新しく着任した方々が一生懸命盛り上げてくれていて、とても嬉しいです。超目玉市は、今年も11月に開催する予定ですので、ぜひ、来てくださいね。

Q. 現在の活動を始めたきっかけは何ですか？

今の店は、昭和10年に父が創業しました。私が大学生の時に、店の従業員が退職したことをきっかけに手伝うようになり、大学卒業後は2代目として本格的に関わるようになりましたね。

コロナ禍で、商明会内で店舗が減ってしまったりすると、とても悲しく思います。そんな苦しい状況の中でも、3代目であり、刺酒師でもある息子が、店舗で購入したお酒をその場で楽しむことができる「角打ち」を始めたり、全国の蔵元と直接取引をして珍しい銘柄を提供したりするなどして、最近では若い方や家族で来る方も増

えました。こうした賑わいが、店舗だけではなく商明会全体に広がってくれたら、と思います。息子の存在は、とても頼もしいですね。

一方で、私からお客さんには「ぜひ楽しんでほしい」という思いで、趣味である珍しい苗字の収集を活かしてクイズを出したり、学生時代から続けている新聞の切り抜きを披露したりしています。「酒の肴」として、好評なんです。また、看板娘、ならぬ、看板亀の「かめ吉」もいて、子どもたちに大人気です。ぜひ、気軽にふらっと立ち寄ってみてくださいね。

Q. 岩田さんは、すみだのどんなところが好きですか？

他の自治体と比べて、コロナ対策が充実しているところ。テレビを見ていると、ニュース等ですみだの紹介から始まるものが多く、自分が住んでいる地域としてとても誇らしく思います。

また、東京スカイツリー®が建ってからは、区

外からたくさんの方が観光で訪れるようになり、まち全体がより明るくなった気がして、とても嬉しいです。これからも、地域の皆さんに寄り添いながら、このまちのように、新たな賑わいをつくってきたいです。



▶ 店内にある角打ちスペース。3代目の岩田謙一さん(写真中央)のアイデアで、人と人のつながりが生まれる場所となっています。



◀ 看板亀の「かめ吉」。「迷子になっても戻ってこれるように、甲羅には名前と住所を貼ってあります。近所でも人気で、特に子どもたちは喜んでくれますね。」

次回登場して下さるのは・・・

創業約90年続く「若林自転車店」を営み、自転車に乗る人の安全を第一に修理などを手掛ける若林太市さんです。
[問合せ] 広報広聴担当 ☎5608-6223



夢

過去・現在から“すみだの明るい未来”を考える

墨田区長

山本 亨

去る8月3日、令和2年4月に開学したiU 情報経営イノベーション専門職大学(文花1-18-13)において、「すみだタウンミーティング」を開催しました。

このタウンミーティングは、区民の皆さんと私が直接対話することで、区の課題を一緒に考え、より良い墨田区をともに築いていくことを目的に、平成27年度から実施しています。

今回のテーマは、「過去・現在から、未来を紡ぐ 共につくる 持続可能な“すみだ”」。当日の司会進行からチラシのデザインまで、iUの学生の皆さんには企画運営委員としてご協力いただきました。日頃からビジネスを学んでいるということもあり、非常にテンポの良い、

円滑な進行となりました。

当日のグループワークでは、「残したいすみだの良さ」や「今のすみだに足りないもの」などをサブテーマに、グループごとに闊達な意見交換がなされ、これからの“すみだの明るい未来”を考えていくためのヒントがいくつも発見できました。また、最後のグループ発表では、「ダイバーシティなまち、すみだ」や「子どもが最高に幸せに育つまち、すみだ」など、“すみだの明るい未来”を具体的にイメージできるようご提案がいくつもありません。これらは、庁内で共有し今後の区政運営の参考にしていきたいと思っております。

これからも、タウンミーティングを通じて

区民の皆さんからの意見を真摯に受け止めるとともに、地域に開かれた大学として、iUや千葉大学との連携をさらに進め、地域の活性化につなげていきます。



企画運営委員を務めたiUの学生の皆さんと