

墨田区のお知らせ

No.2046

2022年(令和4年) 9/11

毎月1日・11日・21日発行

- ◆2面以降の主な内容
- 2・3面……新型コロナウイルス感染症の関連情報等
- 4・5面……ペットと一緒に幸せな生活を送るために
- 3・6～8面…講座・教室・催し・募集



墨田区は持続可能な開発目標(SDGs)を支援しています。

発行：墨田区(広報広聴担当) ☎5608-1111代表 〒130-8640墨田区吾妻橋一丁目23番20号

<https://www.city.sumida.lg.jp/>



# がんを知り、がんを予防する

日本人の2人に1人はがんになり、3人に1人はがんで亡くなるといわれる時代。私たちにとって、がんは間違いなく身近な病気です。日頃の生活習慣を見直すとともに、自覚症状がなくても定期的に検診を受診することが大切です。人生100年時代といわれる今、がんについて学び、より健康的な生活習慣を身に付け、がんを予防しましょう。

[問合せ]保健計画課健康推進担当 ☎5608-8514

## 墨田区は23区中でがんによる死亡率が高い！

**男性**

全がん  
ワースト2位

大腸がん  
ワースト2位

【参考】東京都健康ステーション「がん検診の統計データ」による75歳未満年齢調整死亡率(令和2年)

●「全がん」とは、全部位の死亡率の合計です。

ビックリ!

**女性**

全がん  
ワースト1位

乳がん  
ワースト1位

肺がん  
ワースト1位

「自分は健康」と思っていたのに検診を受けたら、がんと診断された!

「コロナ禍が落ち着いたら」と受診しなかったら、がんが進行していた!

## がんを予防する 今すぐできる6つの心がけ

### たばこを吸わない

喫煙は、がんのリスクを上げる



### お酒は適度に

過度な飲酒は、がんのリスクを上げる



### 食事はバランスよく

▶野菜・果物不足は、がんのリスクを上げる

▶塩分の摂り過ぎや、熱いものにも注意



### 体を動かす

毎日の適度な運動と、週1回の汗をかく程度の運動を



### 適正体重を保つ

太り過ぎでも、やせ過ぎでも、がんのリスクは上がる



### がん検診を受ける

すみだ けんしんダイヤルで申込み ☎5608-1599

\*受け付けは月曜日～金曜日の午前9時～午後6時(祝日・年末年始を除く)



## “がんを知り、がんになっても安心して暮らすために” がん対策アクション&ピンクリボンinすみだ2022

9月26日(月)～30日(金)の午前9時～午後4時 \*初日は午後1時～

参加することで、がんに関わる様々なことが学べます。下記以外にも多彩なプログラムであなたをお待ちしています。各プログラムの開催場所などの詳細は、問い合わせるか、区ホームページをご覧ください。



### 展示・体験

- ▶医療機関でできるがん予防
- ▶口腔がん「口の中にもできません」
- ▶がん化学療法時の生活と服薬
- ▶「がんを知る」展 ▶野菜摂取量測定 ▶血管年齢測定 など

### オンライン講演会・動画配信

- ▶「科学的根拠に基づく日本人のためのがん予防法」 \*事前に申込みが必要 ▶「がんになっても大丈夫 先進医療の実情と知っておくべき備えとは」

### オンライン相談

- ▶がんの治療にかかる費用とその備え ▶訪問看護何でも相談室 ▶カバーメイク相談会 ▶がん化学療法時の生活服薬相談&禁煙相談 など

[ところ] ▶展示・体験＝区役所1階アトリウム ▶その他＝参加者の自宅等 \*オンライン相談は期間中、区役所1階アトリウムでも開催

[費用] 無料 [申込み] ▶展示・体験＝期間中、直接会場へ ▶その他＝問合せ先へ



3 すべての人に健康と福祉を

**新型コロナウイルス感染症の電話相談窓口**  
以下の情報は、9月1日時点のものです

新型コロナウイルス感染症拡大防止のため、**来所相談は行っていません**。ご理解・ご協力をお願いします。

**一般的な相談窓口**

新型コロナウイルス感染症の特徴・予防方法、心配な症状が出たときの対応など

**厚生労働省「新型コロナウイルス感染症に関する電話相談窓口」**

日本語、英語、中国語、韓国語、ポルトガル語、スペイン語、タイ語、ベトナム語での相談可

**フリーダイヤル ☎0120-565-653**

午前9時～午後9時(土・日曜日、祝日を含む)

\*タイ語は午後6時まで、ベトナム語は午後7時まで

**都「新型コロナ・オミクロン株コールセンター」**

日本語、英語、中国語、韓国語、タガログ語、ネパール語、ミャンマー語、フランス語、ポルトガル語など12か国語での相談可

**ナビダイヤル ☎0570-550-571**

午前9時～午後10時(土・日曜日、祝日を含む)

**聴覚障害のある方 ▶ FAX5388-1396**

相談票に記入のうえ、送信



**発熱などの症状がある方の相談先**

**かかりつけ医がいる場合**

**必ず電話で**日頃受診している医療機関にご相談ください。

**かかりつけ医がいない場合や相談先に迷う場合**

診療や検査が可能な地域の医療機関をご案内します。

**東京都発熱相談センター**

**☎5320-4592**または**☎6258-5780**

24時間対応(土・日曜日、祝日を含む)

**墨田区発熱・コロナ相談センター☎5608-1443**

月曜日～金曜日の午前9時～午後5時(祝日を除く)

\*新型コロナウイルス感染症による不安やストレス等も相談可 \*混雑時は電話がつながりにくい場合あり \*診察が可能な区内の医療機関の一覧は都ホームページを参照

**後遺症にお悩みの方の相談先**

電話の際に、「**後遺症の相談**」とお伝えください。

**墨田区後遺症相談センター☎5608-1443**

月曜日～金曜日の午前9時～午後5時(祝日を除く)

**5歳～11歳の方へ**  
**新型コロナワクチン3回目接種**

5歳～11歳の方を対象に、新型コロナワクチン3回目接種を実施します。

4月までに2回目接種を終えた方には、9月上旬に接種券を発送しました。5月以降に2回目接種を終えた方には、2回目接種をした月から4か月が経過した月の月上旬に接種券を発送します。接種を希望する方は、予約をお願いします。

ワクチン接種の最新情報や詳細は、区ホームページをご覧ください。

**[予約]**事前に▶電話で問合せ先へ▶墨田区専用予約システム(☎https://g131075.vc.liny.jp)から申込み**[問合せ]**墨田区コロナワクチン接種問い合わせダイヤル(コールセンター)☎0120-714-587 \*受け付けは午前8時半～午後5時15分(土・日曜日、祝日を含む)



区 HP



区 HP (やさしい日本語)



墨田区専用予約システム

**[問合せ]**保健予防課感染症係☎5608-6191

\*新型コロナウイルス感染症に関する最新情報は区ホームページを参照



区 HP

区 HP(やさしい日本語)



**申請期間は9月30日まで!**

新型コロナウイルス感染症の影響により生活資金にお困りの方へ

**「福祉資金 緊急小口資金」「総合支援資金 生活支援費」特例貸付け**

「福祉資金 緊急小口資金」「総合支援資金 生活支援費」の特例貸付けを、**9月30日まで**行っています。なお、**原則、郵送での受け付け**です。

**■福祉資金 緊急小口資金**

**[対象]**休業等により収入の減少があり、緊急かつ一時的な生活維持のための貸付けを必要とする世帯**[貸付上限額]**20万円以内**[利子]**無利子**[償還期間]**2年以内(均等月賦償還)

**■総合支援資金 生活支援費**

**[対象]**失業等により生活に困窮し、日常生活の維持が困難になっている世帯**[貸付上限額]**▶単身世帯=月額15万円以内▶2人以上世帯=月額20万円以内**[利子]**無利子**[貸付期間]**3か月以内**[償還期間]**10年以内(均等月賦償還)

**[申込み]**墨田区社会福祉協議会☎3614-3902

(〒131-0032東向島2-17-14)

\*月曜日～金曜日の午前9時～午後5時

(祝日を除く)

\*必要書類や制度の詳細は、区および墨田区社会福祉協議会のホームページを参照



墨田区社会福祉協議会

**受給を終了した方の再申請期限は9月30日まで!**

**住居確保給付金**

離職者等で就業意欲がある方のうち、住居を失った、または失いかねない方に一定期間、求職活動を条件として家賃相当額(上限あり)を支給します。**受給を終了した方の再申請の期限は、9月30日までです**。なお、解雇された方で対象となる方は、今回の期限が過ぎても再申請できます。要件等の詳細や必要書類は問い合わせるか、区ホームページをご覧ください。

**[対象]**申請日において▶離職・廃業から2年以内の方▶個人の責に帰すべき理由や都合によらない勤務時間、就労機会の減少により、収入が減少した方 \*そのほか収入、資産等の要件あり**[支給期間]**原則3か月(最長9か月まで延長可)



**[問合せ]**くらし・しごと相談室すみだ(区役所3階・生活福祉課受け付け窓口)☎5608-6289

**申請期限は9月30日(消印有効)まで!**

**新型コロナウイルス感染症生活困窮者自立支援金**

新型コロナウイルス感染症の影響により生活に困窮し、**緊急小口資金等の特例貸付けを終了等により利用できない世帯**へ、就労による自立を図るため、また、円滑に生活保護の受給につなげるため、一定期間支援金を給付します。また、本支援金の受給を終了した方の再申請を受け付けます。**申請期限はいずれも9月30日(消印有効)です**。

**[対象]**社会福祉協議会が実施する緊急小口資金等の特例貸付けを終了等により、これ以上利用できない世帯の主たる生計維持者 \*そのほか収入、資産、求職活動などの要件あり \*求職活動要件は当面の間緩和**[月額支給額]**▶単身世帯=6万円▶2人世帯=8万円▶3人以上世帯=10万円**[支給期間]**初回・再支給いずれも最大3か月間 \*申請方法や必要書類等の詳細は区ホームページを参照



**[問合せ]**墨田区新型コロナウイルス感染症生活困窮者自立支援金担当☎5608-1254

**申請期限は9月30日まで!**

**住民税非課税世帯等に対する臨時特別給付金**

**[給付金額]**下記の対象世帯に、1世帯当たり10万円 \*対象1～3での重複受給は不可

**対象1**

6月1日時点で、世帯全員の令和4年度特別区民税(均等割)が非課税の世帯のうち、本給付金を受給していない世帯

**[申込み]**対象1に該当すると見込まれる世帯へ区から送付した確認書の内容を確認のうえ、同封の返信用封筒で**9月30日(必着)までに返送 \*確認書が届いていない場合は問合せ先へ**

**対象2**

3年12月10日時点で、世帯全員の令和3年度特別区民税(均等割)が非課税の世帯

**[申込み]**対象2に該当すると見込まれる世帯へ区から送付した確認書の内容を確認のうえ、同封の返信用封筒で**9月30日(必着)までに返送 \*確認書が届いていない場合は問合せ先へ**

**対象3**

新型コロナウイルス感染症の影響を受けて4年1月以降の家計が急変し、対象1の世帯と同様の状況にあると認められる世帯

**[申込み]**申請書と必要書類を、郵送で**9月30日(必着)までに**〒130-8640厚生課臨時特別給付金担当へ \*申請書は区ホームページから出力可(出力が難しい方は問合せ先へ)

**[問合せ]**墨田区住民税非課税世帯等臨時特別給付金専用ダイヤル☎4332-1759 \*受け付けは月曜日～金曜日の午前8時半～午後5時(祝日を除く) \*最新情報や詳細は区ホームページを参照



**熱中症を防ぐために**  
**「外せる場面」では**  
**マスクを外しましょう!**



気温・湿度が高いときにマスクを着用すると、喉の渇きに気付きにくくなったり、体温が上がりやすくなったりするため、熱中症の危険性が高まります。屋外での運動時などはマスクを外しましょう。なお、マスクを外す場合も、手洗いなどの基本的な感染症対策を継続しましょう。

**[問合せ]**保健計画課保健計画担当☎5608-6189

**以下のような場面ではマスクを外しましょう**

- ▶自宅の庭で花や植木に水やりをする
- ▶ペットの散歩をする
- ▶ウォーキングやランニング等、屋外で運動する
- ▶体育の授業や部活動等で運動する

「マスクをはずせる場面」の詳細は、厚生労働省のホームページをご覧ください。



**ご注意ください** 新型コロナウイルス感染症拡大防止のため、本紙に掲載されている記事は、内容(期日や施設等)が変更または中止となる場合があります。また、日程により、閉館や利用の縮小をしている施設等もあります。最新情報は各申込先・問合せ先へご確認ください。

**9月30日が納期限です  
固定資産税・都市計画税  
(第2期分)**

令和4年度固定資産税・都市計画税の第2期分の納期限は9月30日です。納付書裏面に記載の金融機関、コンビニエンスストア等で納期限までに納めてください。口座振替や金融機関・郵便局のペイジー対応のATMのほか、スマートフォン決済アプリ、パソコン等からクレジットカードやインターネットバンキングでも納付できます。  
【問合せ】▶固定資産税・都市計画税について=墨田都税事務所 ☎3625-5061 ▶口座振替につ

いて=都主税局徴収部納税推進課 ☎3252-0955、税務課税務係 ☎5608-6008


**ぜひ、ご家族でご利用ください  
ふれあい入浴デー**

9月19日の敬老の日は、ここにこ入浴証をお持ちの方および一緒に入浴する家族が、区内の公衆浴場を半額で利用できる「ふれあい入浴デー」です。なお、利用の際は、新型コロナウイルス感染症対策にご協力をお願いします。  
【費用(通常の入浴料金の半額)】▶12歳以上の方=250円 ▶6歳~11歳の方=100円 ▶5

歳以下の方=50円 \*いずれも公衆浴場入浴料金の改定に伴い、金額が前回から変更【問合せ】高齢者福祉課支援係 ☎5608-6168・FAX5608-6404 \*詳細は区ホームページを参照

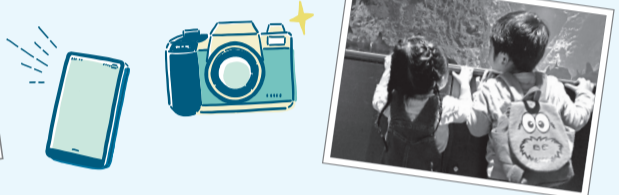
**誰もが心を通わず暮らしやすいまちへ  
すみだ障害者就労支援総合センターのご案内**

障害のある方の一般就労とその継続のための支援や、区内企業の障害者雇用に関する相談などを行っています。ぜひ、ご利用ください。  
【問合せ】すみだ障害者就労支援総合センター ☎5600-2004・FAX5600-3280




**1・5月以外の毎月1日号8面に掲載  
「私の好きな すみだ」写真募集**

皆さんが撮影した写真を本紙に掲載します。スマートフォン等で撮影した写真も応募できます。ぜひ、お寄せください。




**応募方法**

随時、「私の好きな すみだ」をテーマに区内で撮影した写真と、作品名・撮影場所・住所・氏名・電話番号を、直接または郵送、Eメールで〒130-8640広報広聴担当(区役所6階) ☎5608-6223・✉OSHIRASE@city.sumida.lg.jpへ \*写真は▶直接・郵送=A4以下の紙に印刷するか、jpeg形式でCD-Rに保存▶Eメール=jpeg形式で添付(1通あたり3MB以内)  
\*応募に関する注意事項等は問い合わせるか、区ホームページを参照

**講座・教室・催し**

内=内容 種=種別 対=対象 定=定員 費=費用・入場料 持=持ち物 申=申込み 問=問合せ  
新型コロナウイルス感染症拡大防止のため、講座・教室・催しが中止または延期となる場合があります(詳細は、各申込先・問合せ先へ)。なお、参加に当たっては、マスクの着用や手指消毒等、各会場をお願いする感染症対策にご協力ください。

区分	名称	とき	ところ	対象・定員・費用・申込み・問合せ等
暮らし	全国一斉不動産街頭無料相談会	10月1日(土)午前10時~午後4時 *受け付けは午後3時半まで	アルカキット錦糸町前広場(錦糸2-2・JR錦糸町駅北口前)	内 弁護士、税理士、一級建築士等による不動産に関する無料相談 申 当日直接会場へ 問 ▶公益社団法人全日本不動産協会東京都本部城東第二支部 ☎6658-8526 ▶住宅課計画担当 ☎5608-6215
	すみだゼロカーボンシティ2050宣言記念シンポジウム	10月8日(土)午後1時~3時 *開場は午後0時半	すみだリバーサイドホール2階イベントホール(区役所に併設)	内 脱炭素社会の実現に向けた、気象予報士やゲストによるトークショーや、区内の企業・中学生の代表によるパネルディスカッション 対 区内在住在勤在学の方 定 先着300人 費 無料 申 事前に氏名・電話番号・ファクス番号・Eメールアドレス・参加人数を、ファクスまたはEメールで環境保全課環境管理担当 ☎5608-6207・FAX5608-1452・✉KANKYOU@city.sumida.lg.jpへ *専用サイトからも申込可 *受け付けは9月29日まで*申込結果は後日連絡 *内容等の詳細は区ホームページを参照 専用サイト
	吾孺の里 絵手紙教室(全6回)	10月9日~5年3月19日の第3日曜日午後1時半~3時半 *10月は第2日曜日	八広地域プラザ(八広4-35-17)	内 季節の野菜やモチーフを見ながら絵手紙を描く *筆・顔彩を使用 定 先着20人 費 3000円 申 事前に八広地域プラザ ☎6657-0471へ *受け付けは10月4日までの午前9時~午後8時(9月20日は休館) *汚れても構わない服装で参加
	すみだと世界をつなぐ水の大切な話 第1回「ごみと水」河川敷のごみ拾いを通じて荒川の環境問題を考えよう!	10月12日(水)午前9時~午後0時半 *午前8時50分に区役所会議室123(12階)に集合	荒川河川敷 *往復バスで移動  【画像提供】荒川クリーンエイド・フォーラム	内 身近な荒川河川敷でごみを拾いながら、河川ごみや水質などの問題や、豊かな自然を取り戻す方法を考える【講師】NPO法人荒川クリーンエイド・フォーラム 対 区内在住在勤在学の小学校4年生以上 定 20人(抽選) 費 無料 持 筆記用具 *汚れても構わない服装、歩きやすい靴で参加 申 催し名・住所・氏名・年齢・電話番号を、はがきまたはファクス、Eメールで、9月30日(必着)までにNPO法人ウォーターエイドジャパン(〒130-0014亀沢2-12-11PAX21 301号) FAX050-3488-2040・✉sumida@wateraid.jpへ *抽選結果は後日通知 問 環境保全課環境管理担当 ☎5608-6207
	星空フェスタ2022 プラネタリウム上映会10月	10月16日(日)▶1回目=午前11時~11時40分▶2回目=午後2時~2時40分▶3回目=午後4時~5時	すみだ生涯学習センター(東向島2-38-7)	【テーマ】▶1・2回目は「おつきさまがたべられちゃう」▶3回目は「秋の星空と月食を見よう」(小学校4年生以上推奨の内容)【解説員】坪内重樹氏(ステラ・マリーノ所属) 定 各先着70人 費 ▶中学生以下=各200円▶その他=各500円 申 事前に、すみだ生涯学習センター事業課 ☎5247-2010へ *すみだ生涯学習センターのホームページからも申込可
健康・福祉	ボランティア説明会	9月22日(木)午後1時半~3時	すみだボランティアセンター(東向島2-17-14)	内 ボランティア活動の紹介、活動時の注意点の説明等 対 ボランティアを始めようと考えている方 定 先着8人 費 無料 申 事前に、すみだボランティアセンター ☎3612-2940へ
	こうめ会(認知症家族介護者教室)	9月27日(火)午後2時~3時	すみだ福祉保健センター(向島3-36-7)	内 介護の悩みなどを相談し、心のストレスを軽減する 対 認知症の方を介護している方や認知症に関心がある方 定 先着10人程度 費 無料 申 事前に、こうめ高齢者支援総合センター(すみだ福祉保健センター内) ☎3625-6541へ

☎=電話 FAX=ファクス ✉=Eメール 🌐=ホームページアドレス

# 9月20日～26日は、動物愛護週間です

## ペットと一緒に幸せな生活を送るために

ペットは私たちの生活に癒やしを与えてくれる一方で、私たち人間と同じ、命ある存在です。毎日餌を食べ、排せつします。ケージを掃除したり、ペットの清潔を保ったりと、ペットの世話に休みはありません。ペットと幸せな生活を送るために、飼い主それぞれが公共のルールとマナーを守り、トラブルを未然に防ぐことが大切です。

ペットを飼うことは、その一生を責任もって面倒を見るということ。これからペットを飼おうとしている方も、現在飼っている方も、改めて飼い主の責任について考えてみませんか。

【問合せ】生活衛生課生活環境係 ☎5608-6939

### これからペットを飼う方へ

## 全部守れる? 飼い主に必要な10か条

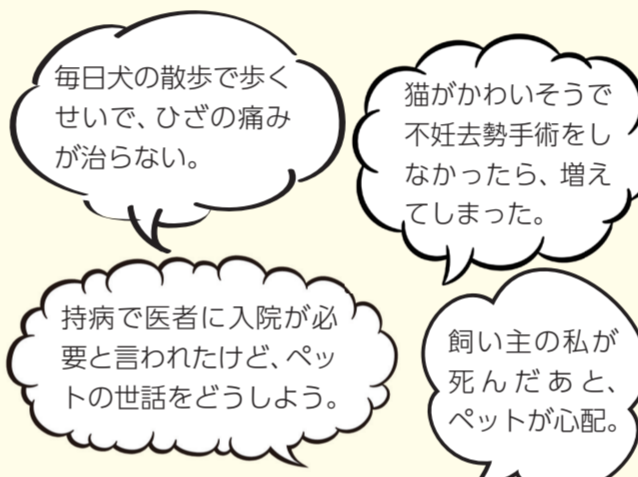
- 1 住宅がペットを飼える状況にあること**  
ペットと安心して暮らすためには、ペットを飼える住宅に住むことが絶対条件です。また、「ペット飼育可」の集合住宅でも、決められたルールを守り、周辺に配慮する必要があります。
- 2 ペットを迎えることに家族全員の合意があること**  
家族全員が、ペットを家族の一員として受け入れることに合意していることが大切です。
- 3 家族全員に動物アレルギーの心配がないこと**  
事前に病院等で検査を受け、動物アレルギーの可能性がある場合は、どのような対策が必要か、飼う・飼わないを含め家族で十分に話し合しましょう。
- 4 高齢になったペットを介護する心構えがあること**  
適切に飼育することで、ペットは長生きします。その結果、老衰し、認知症になることも。ペットを家族として迎える以上、高齢になったペットを介護する心構えも必要です。
- 5 世話をする体力があり、その時間を作れること**  
食餌、トイレ掃除、快適な生活空間の確保、散歩、ブラッシングなど、やるべきことはたくさんあります。
- 6 寿命まで飼育(終生飼育)する覚悟があること**  
犬と猫の平均寿命は、犬が14.29歳、猫が15.32歳です。ペットを迎えた家庭は、ペットが天寿を全うするまで、その命を預かることになります。
- 7 経済的負担を考慮すること**  
ペットは、人間と同様に様々な費用がかかります。犬と猫の月額平均支出総額(ともに1頭飼育時/医療費等を含む)は、犬が1万368円、猫が6236円です。
- 8 必要なしつけと周囲への配慮ができること**  
「しつけ」とは、動物に人との関わり方を教えること。動物の特性を知り、信頼関係を築くことが大切です。
- 9 引っ越しや転職の際にも継続して飼う覚悟があること**  
家族構成や生活環境の変化、仕事の都合などで転居する必要が生じることがあります。ペットを家族として迎え入れるのであれば、終生飼育を前提に考えましょう。
- 10 飼えなくなったときの受入先を考えておくこと**  
1～9の点に気を付けていても、様々な事情でペットを飼えなくなってしまうかもしれません。もしものときに備え、代わりに飼ってくれる人を見つけておくことも大切です。

## ペットを飼い始める高齢者の皆さんも! もっと未来のことを考えてみよう

ペットの寿命も年々伸び、犬や猫であれば10年以上一緒に暮らせるようになってきました。やんちゃで手に負えないくらい元気なペットも、年を追うごとに、目が見えにくくなったり、耳が聞こえにくくなったりするなど、段々老いていきます。同様に飼い主も、年齢を重ねると体力や生活

習慣が変化していきます。ペットも家族の一員です。自分とペットの10年後や20年後、もっと未来のことも想像し、もしもの時に備えて、日頃からペットのために何ができるか考えておく必要があります。

### 未来に起こりうる困りごと



困ったときに備えて

### 不妊去勢手術を受けさせる

特に猫は、1頭の雌猫が1年に3回出産できるため、1年後には20頭に増えることも。多頭飼いで世話しきれず、臭いや騒音、不衛生な環境により、飼い主やペット自身に健康被害が出ることもあります。

### かかりつけの動物病院をつくる

動物病院を探し、健診等を普段から受診し、信頼関係を築いておきましょう。

### 一時的な預け先を見つけておく

家族、友人、近所の人など、いつも会っている人ならペットも安心です。また、日頃から寄生虫の駆除やノミ・ダニの予防等を行ってペットを清潔に保ち、預け先が困らないようにしておくことも重要です。

### ペットのための遺言を残す

弁護士等に相談して、ペットを誰に託すか、ペットのためにどのように財産を残すかを整理し、法的に有効な遺言書を作っておきましょう。また、将来に備える方法として「ペット信託」があります。信託会社にお金を預けておき、飼い主のものに、そのお金をペットのために使います。

## ペットを飼っている方へ

\*詳細は、各コードから区ホームページを参照

### 犬・猫と暮らすときの注意点

#### 犬と暮らすとき

- 飼い犬に「鑑札」を装着するか、マイクロチップの装着・登録を済ませる
- 狂犬病の予防注射を毎年4月～6月に必ず受けさせ、「注射済票」を装着する
- 散歩中は、犬のとなりの行動に対応できるように、リードを短めに持つ
- 公共の場所で排せつしたときは、尿は水で流し、ふんは持ち帰る

#### 猫と暮らすとき

- 交通事故や感染症などの危険がある屋外での飼育はせず、室内で飼育する
- マイクロチップの装着・登録を済ませるか、連絡先などを書いた身元表示を付ける
- 繁殖を望まなければ、不妊去勢手術を受けさせる(手術の結果、性格が穏やかになったり、尿の臭いが軽減されたりする効果も)

### 備えは完璧? ペットの防災対策

災害発生時は、まず飼い主自身の安全を確保します。飼い主が無事でないと、ペットを守れないからです。また、災害を乗り越えられるよう、日頃から必要なものを備えましょう。災害時には、ペットを連れて避難する「同行避難」が望ましく、普段からケージ(おり)に入ることに慣れさせるなど、ペットをしつけておくことが大切です。ペット用の避難用品や備蓄品も確保しておきましょう。

#### “備えておきたい”ペットの防災用品(例)

- ケージ、首輪、リード(ひも)
- 最低3日分(できれば5日分)のペット用の餌と水
- ペット用の食器や水入れボウル
- ペットのトイレ用品(ふん取り袋、ペットシート、消臭スプレー)
- 常備薬や救急用品
- マイクロチップ・名札等の身元表示

#### “普段から災害に備える”ペットのしつけ

- ケージの中で長時間過ごすよう訓練する
- 避難所でのトラブル防止のため、予防接種などを定期的に受けさせ、健康管理に注意する
- 慣れない場所や知らない人、ほかのペットが近くにいるでも興奮して無駄吠えしないよう、社会性を身に付けさせるなど、しつけしておく
- 飼い主の言うことに従うよう基本的なしつけをしておく

### お気に入りの1枚を見つけよう

## 動物たちの写真展

皆さんからご応募いただいた動物たちの写真をご覧になれます。期間中には、出展作品の人気投票も行いますので、ぜひ、ご覧ください。

**とき** 9月20日(火)～26日(月)

**ところ** 参加者の自宅等 **区ホームページ上で開催!**

**費用** 無料

【問合せ】生活衛生課生活環境係(区役所5階) ☎5608-6939  
\*投票結果は、9月30日から区ホームページと問合せ先で発表

※今号で使用した動物たちの写真は、過去の動物たちの写真展で応募があった写真等を使用しました。

# 講座・教室・催し

内=内容 種=種別 対=対象 定=定員 費=費用・入場料 持=持ち物 申=申込み 問=問合せ

新型コロナウイルス感染症拡大防止のため、講座・教室・催しが中止または延期となる場合があります(詳細は、各申込先・問合せ先へ)。なお、参加に当たっては、マスクの着用や手指消毒等、各会場をお願いする感染症対策にご協力ください。


区分	名称	とき	ところ	対象・定員・費用・申込み・問合せ等
	コツコツやろう! 骨の健康守ること「女性のための健康セミナー」	9月29日(木)午後2時~4時	すみだ女性センター(押上2-12-7-111)	内 女性の骨・体の変化や口の健康、カルシウム摂取量アップの食事に関する講習、骨密度測定など *骨密度測定のみ参加は不可 対 区内在住の女性 定 先着30人 費 無料 申 9月12日午前8時半から電話で向島保健センター ☎3611-6135へ
	ふくの会(なりひら認知症家族会)	10月1日(土)午後1時半~3時半	なりひらホーム(業平5-6-2)	内 認知症の家族を介護している方の悩みの共有・情報交換 対 区内在住で認知症の家族を介護している方 定 先着10人 費 無料 申 事前に、なりひら高齢者支援総合センター(なりひらホーム内) ☎5819-0541へ
	マインドフルネス「気づきのストレッチ」(全9回)	10月3日~12月26日の月曜日午前10時~11時 *10月10日、毎月第3月曜日を除く	八広地域プラザ(八広4-35-17)	内 呼吸を整え、心と体のストレッチを行う 対 20歳以上の方 定 先着15人 費 4500円 申 事前に八広地域プラザ ☎6657-0471へ *受け付けは9月29日までの午前9時~午後8時(9月20日は休館) *動きやすい服装で参加
	高齢者「懐メロで認知症を予防! 脳トレ体操教室」(全4回)	10月3日~31日の月曜日午前10時~正午 *10月10日を除く	すみだ福祉保健センター(向島3-36-7)	対 区内在住の60歳以上で、医師から運動を制限されておらず、全日程参加できる方 定 10人(抽選) 費 無料 申 9月16日までに、すみだ福祉保健センター ☎5608-3721へ *当選者にはがきを送付
	墨田区介護予防サポーター養成講座「新規リーダー養成プログラム」`高齢者の健康づくりと社会参加を支えるために` (全7回)の説明会	▶事前説明=10月3日(月)午後2時~4時 ▶本講座=10月17日~11月7日の毎週月曜日午前10時~午後4時 ▶フォローアップ教室=11月21日(月)・28日(月)午後2時~4時	ルネサンス両国(両国2-10-14) *オンラインでの受講や少人数グループ形式に変更する場合あり	内 運動、口腔ケア、脳トレなどの介護予防の基礎知識と実践プログラムを習得する 対 次の全ての要件を満たす方▶区内在住である▶講座修了後、月曜日~金曜日に開催する区の介護予防教室や地域の介護予防自主グループで体操指導等を行うことができる▶自宅等からオンラインで受講ができる 定 先着15人 費 無料 申 事前に住所・氏名・年齢・電話番号・ファクス番号を、直接または電話、ファクスで高齢者福祉課地域支援係(区役所4階) ☎5608-6178・FAX5608-6404へ *受け付けは9月20日まで
	第3期健康づくり教室「健康習慣を身につけよう! “運動と食事”」(全10回)	10月5日~12月14日の水曜日▶1時半コース=午後1時半~2時50分▶3時コース=午後3時~4時20分 *11月23日を除く	すみだ福祉保健センター(向島3-36-7)	内 リズム体操を中心にボールや棒を使ったストレッチなどの実技と、食事や栄養についての講話 対 区内在住の20歳以上で、医師から運動を制限されていない方 定 各10人(抽選) 費 無料 申 9月20日までに、すみだ福祉保健センター ☎5608-3729へ
	食生活講習会「バランスのよい食事のための基本の“き”主菜編」	10月6日(木)午後1時半~3時	向島保健センター(東向島5-16-2)	内 主菜についての基本や栄養バランスを整えるポイント、簡単レシピを学ぶ 対 区内在住の勤労の方 定 先着12人 費 無料 申 9月12日午前8時半から電話で向島保健センター ☎3611-6135へ
	障害者理解促進講演会(手話通訳付き)	10月15日(土)午後1時~3時 *受け付けは午後0時半~	すみだ女性センター(押上2-12-7-111)	【テーマ】みんなが笑顔で暮らせる社会へ 障害を正しく理解するために【講師】鈴木孝幸氏(神奈川県身体障害者連合会副会長) 対 区内在住の勤労の方 定 先着80人 費 無料 申 事前に住所・氏名・電話番号またはファクス番号を、電話またはファクスで墨田区障害者団体連合会 ☎・FAX3624-3154へ 問▶墨田区障害者団体連合会▶障害者福祉課庶務係 ☎5608-6217
	神経の病気 検診と相談	10月16日(日)午前9時~正午	すみだリバーサイドホール2階イベントホール(区役所に併設)	内▶専門医による検診▶歯科医師、薬剤師、保健師、リハビリ相談員、介護保険相談員等による各種相談 対 区内在住で、体の震えやしびれ・まひ、転びやすい、力が入りにくい、食事が飲み込みにくい、むせやすい等の自覚症状がある方 定 先着30人 費 無料 申 9月12日から電話で墨田区医師会 ☎3612-3882へ *受け付けは月曜日~金曜日の午前10時~午後4時 問 保健計画課保健計画担当 ☎5608-6190
	“毎年1回はチェックをしましょう”「高齢者身体能力測定会」	10月18日(火)午後2時~4時 10月19日(水)午後2時~4時 10月20日(木)午後2時~4時 10月21日(金)午後2時~4時	区総合体育館(錦糸4-15-1) すみだ生涯学習センター(東向島2-38-7) 立花四丁目集会所(立花4-8-10) すみだ北斎美術館(亀沢2-7-2)	内 体組成測定、体力測定(握力、通常歩行速度、開眼片足立ち)、生活機能評価、フレイル予防ミニ講座、通いの場の紹介等 対 区内在住の65歳以上で、個別の支援を必要とせず、医師から運動制限を受けていない方 *ペースメーカーを装着している方は体組成測定は不可 定▶10月18日=先着30人▶10月19日=先着25人▶10月20日・21日=各先着20人 費 無料 申 9月12日から催し名・希望会場・住所・氏名・年齢・電話番号・ペースメーカー使用の有無を、電話またはファクスで高齢者福祉課地域支援係 ☎5608-6178・FAX5608-6938へ
	依存症状でお困りの方のための相談“ファミリーメンタル相談”	10月19日(水)午後 *時間は申込み時に調整	向島保健センター(東向島5-16-2)	内 家族関係等の悩みを専門医に相談する 対 区内在住の方 費 無料 申 9月12日午前8時半から電話で向島保健センター ☎3611-6193へ
	ひきこもり等の当事者とその家族を応援する「すみだみんなのカフェ(居場所)」	10月20日、11月17日、12月15日いずれも木曜日午前10時半~正午	すみだ生涯学習センター(東向島2-38-7)	内 講座とグループワーク【テーマ】「コミュニケーションのコツ」「医療機関・社会資源の情報」「家族のためのライフプラン」「現在の不安や心配」等 対 区内在住の勤労者で、ひきこもり等の状態の方やその家族 定 先着15人 費 無料 申 事前に電話で保健予防課精神保健係 ☎5608-6506へ
	要介護状態にならないために「まると若がえり教室(認知症予防型)」(全12回)	10月21日~5年1月20日の金曜日午後2時~3時半 *11月11日、12月30日を除く	すみだ女性センター(押上2-12-7-111)	内 筋力アップ運動、認知症予防トレーニング、栄養バランスや口腔ケアの講義 対 介護保険の要介護認定で要支援1・2と認定された方、基本チェックリストで事業対象者と判定された方 *ほかにも条件あり 定 先着10人 費 4800円 申 事前に各高齢者支援総合センターまたは担当の介護支援専門員へ *受け付けは10月3日まで 問 高齢者福祉課地域支援係 ☎5608-6178
	第3回生きがい講座認知症予防トレーニング「認トレ」	10月24日(月)午後1時半~3時半	曳舟文化センター(京島1-38-11)	内 専門のインストラクターと一緒に、身体的トレーニングと知的トレーニングを組み合わせた認知症予防プログラムを行う 対 おおむね55歳以上の方 定 先着40人 費 無料 申 事前に電話で、てーねん・どすこい倶楽部事務局 ☎5631-2577へ *受け付けは月曜日~金曜日の午前10時~午後4時 問▶高齢者福祉課地域支援係 ☎5608-6168▶てーねん・どすこい倶楽部事務局 ☎5631-2577
	吾嬬の里 健康教室「管理栄養士による生活習慣病予防のための講座」	10月24日(月)午後2時~3時	八広地域プラザ(八広4-35-17)	内 管理栄養士から生活習慣病予防のための食事について学ぶ 定 先着20人 費 無料 持 筆記用具 申 事前に八広地域プラザ ☎6657-0471へ *受け付けは10月22日までの午前9時~午後8時(9月20日、10月17日は休館)

健康・福祉

## 講座・教室・催し

内=内容 種=種別 対=対象 定=定員 費=費用・入場料 持=持ち物 申=申込み 問=問合せ

新型コロナウイルス感染症拡大防止のため、講座・教室・催しが中止または延期となる場合があります(詳細は、各申込先・問合せ先へ)。なお、参加に当たっては、マスクの着用や手指消毒等、各会場をお願いする感染症対策にご協力ください。

区分	名称	とき	ところ	対象・定員・費用・申込み・問合せ等
健康・福祉	こころの病がある方の家族の会 “家族同士で情報交換しませんか”	10月27日(木)午後1時 半～3時半	向島保健センター(東 向島5-16-2)	内 参加者同士で日頃の悩みを話し合い、病気のことや福祉制度など について情報交換する 対 区内在住で、こころの病がある方の家族 定 先着15人 費 無料 申 9月12日午前8時半から電話で向島保健セン ター☎3611-6193へ
	墨田区手話通訳者養成講座(全 18回)	11月10日～5年3月30日の 木曜日午前10時～正午 *日程の詳細は申込先へ	亀沢のぞみの家(亀沢 4-18-11)ほか	対 次の全ての要件を満たす方▶区内在住在勤で20歳以上である ▶心 身ともに健康である ▶手話講習会上級コースを修了している、または これと同等の技量を有している ▶手話通訳士資格を持っていない ▶墨田 区手話通訳者登録試験(全国手話通訳者統一試験)を受験し(有料)、合 格後は墨田区の登録通訳者として活動できる 定 先着10人程度 *応 募者が2人以下の場合は開催中止 費 無料 *テキスト代は自己負担 申 申込書を郵送またはファクスで10月4日(消印有効)までに墨 田区障害者団体連合会事務局(〒130-0014亀沢4-18-11) ☎・FAX3624-3154へ *申込書は申込先で配布しているほか、区ホー ムページからも出力可 問 ▶墨田区障害者団体連合会事務局 ▶障害 者福祉課障害者給付係☎5608-6163
子育て・教育	コース型「キッズチアダンス」 「ジュニアチアダンス」の1回体験	9月14日(水)～30日(金) の水・金曜日 *9月23日 を除く *クラスや時間の 詳細は申込先へ	スポーツプラザ梅若 (墨田1-4-4)	対 ▶キッズ=3歳以上の未就学児 ▶ジュニア=小学生 定 各先着12 人～20人 費 1100円 *体験以降は残り回数×1100円 持 室内用 の運動靴、タオル、飲物、ポンポン(お持ちの方のみ) *動きやすい服 装で参加 申 事前にスポーツプラザ梅若☎5630-8880へ *内容等 の詳細は申込先に問い合わせるか、スポーツプラザ梅若のホームページ を参照
	すみだキラキラママのつどい	9月28日(水)午前10時～ 午後2時	みどりコミュニティセ ンター(緑3-7-3)	内/定 ▶知育リトミック(0歳～2歳)/先着5組 ▶1歳半からのトイ トレに向けたおむつ外し講座/先着5組 ▶足裏リフレクソロジー/先 着4人 対 未就学児とその母親 *妊婦・母親のみの参加も可 費 各 1000円(材料費含む) 申 事前に参加希望プログラム名、参加者全員の 氏名・子どもの年齢を、Eメールで、すみだキラキラママのつどい ✉kirakiramamasumida2010@gmail.comへ *費用は当日会場で 支払い 問 みどりコミュニティセンター☎5600-5811
	親子ハゼ釣り体験	10月8日(土)午前9時～正 午	平井橋艇庫(立花3- 29-10)	内 旧中川でハゼ釣りをを行う 対 小・中学生とその保護者(2人1組) 定 先着15組 費 1組2000円(貸竿・仕掛け・餌代、保険料込み) 申 事前にNPO法人スポーツドアあずま☎3617-9002へ *受け付 けは10月5日午後5時まで 問 スポーツ振興課スポーツ振興担当 ☎5608-6312 *動きやすい服装で参加
	キッズダンス(ヒップホップ)教 室「小学生クラス」「幼児クラス」 (各全10回)	10月8日～12月24日の土 曜日▶小学生クラス=午後 2時45分～3時45分 ▶幼 児クラス=午後4時15分～ 5時 *10月15日・29日を 除く	八広地域プラザ(八広 4-35-17)	内 ダンスの練習、発表 対 ▶小学生クラス=小学生 ▶幼児クラス= 3歳以上の未就学児 定 各先着15人 費 各5000円 持 飲物 *動き やすい服装で参加 申 事前に八広地域プラザ☎6657-0471へ *受 け付けは10月1日までの午前9時～午後8時(9月20日は休館)
	育児講演会「0～3歳親子の防災 講座“覚えておこう災害時の基礎 知識”」	10月31日(月)午前10時～ 11時45分 *受け付けは 午前9時半～	すみだ女性センター (押上2-12-7- 111)	内 乳幼児のいる家庭での避難のタイミングやコツ、防災グッズの準備等 を学び、台風や豪雨による水害に備える 対 区内在住で0歳児～3歳児の 保護者 定 先着20人 費 無料 申 9月12日午前8時半から電話で向島 保健センター☎3611-6193へ *事前申込みによる6か月～3歳以下の 子どもの一時保育あり(先着10人/当日、一時保育に必要なものを持参)
文化・スポーツ	ワンコインレッスン「X55(エク ストリーム55)」	9月16日・30日、10月7日 いずれも金曜日午後7時 半～8時15分	スポーツプラザ梅若 (墨田1-4-4)	内 ステップ台や軽い重りなどの道具を使って、全身の有酸素運動と無 酸素運動を行う 対 高校生以上 定 各先着12人 費 各500円 持 室 内用の運動靴、タオル、飲物 *動きやすい服装で参加 申 当日直接会 場へ *各開始30分前から整理券を配布 問 スポーツプラザ梅若 ☎5630-8880 *内容等の詳細は問い合わせるか、スポーツプラザ梅 若のホームページを参照
	健康体づくり教室(各コース全 8回)	9月28日(水)～11月25日 (金) *各コース日程の詳 細は申込先へ		内 ゆるやかヨガ、脂肪すっきりらくらく体操、太極拳、からだいきいき 体操、エアロビクスなど全8コース 対 18歳以上の方 定 各先着60人 費 各2550円 持 室内用の運動靴(必要なコースのみ)、タオル、飲物 *動きやすい服装で参加 申 事前に直接、スポーツプラザ梅若 ☎5630-8880へ *内容等の詳細は問い合わせるか、スポーツプラザ 梅若のホームページを参照
	コース型教室「初心者ヨガ(A・ C～Hコース)」(各12回)	10月3日(月)～12月26日 (月) *各コースの日程の 詳細は問い合わせるか、両国 屋内プールのホームページ を参照	両国屋内プール(横網 1-8-1)	対 16歳以上の方 定 各先着18人 費 各1万3200円 *体験は1回 1100円(定員に満たないクラスのみ) 申 9月12日午前10時から直接、 両国屋内プール☎5610-0050へ
	初心者弓道教室(全5回)	10月8日～11月5日の毎週 土曜日午後1時～4時	弓道場(江東橋4-1- 3)	対 区内在住在勤在学で16歳以上の方 定 10人(抽選) 費 5000円 *当日会場で支払い 申 住所・氏名・年齢・電話番号・弓道経験の有 無を、往復はがきで9月21日(必着)までに墨田区弓道連盟事務局 武井 省吾(〒130-0014亀沢3-12-4)☎5608-8125へ *詳細は、左 記コードの墨田弓道会のホームページを参照
区民体育祭「空手道大会」	11月6日(日)▶1部=午前 9時～▶2部=午後1時～	区総合体育館(錦糸 4-15-1)	種 組手(幼年、小学生、中学生、一般、有段)、形(幼年、小学生、中学生、 一般、マスターズ40歳以上) *組手は小学生以上、形は一般が男女別 *幼年、小学校1年生～4年生は1部、その他は2部 対 区内在住在勤在 学の方 費 3000円 申 種別・住所・氏名・年齢(学年)・性別・電話 番号・ファクス番号を、はがきまたはファクスで9月30日(必着)までに 墨田区空手道連盟事務局 東 剛司(〒130-0003横川5-10-1- 612)☎090-2670-3613・FAX3623-8948へ	

☎=電話 FAX=ファクス ✉=Eメール 🌐=ホームページアドレス

# 講座・教室・催し

内=内容 種=種別 対=対象 定=定員 費=費用・入場料 持=持ち物 申=申込み 問=問合せ

新型コロナウイルス感染症拡大防止のため、講座・教室・催しが中止または延期となる場合があります(詳細は、各申込先・問合せ先へ)。なお、参加に当たっては、マスクの着用や手指消毒等、各会場でお願する感染症対策にご協力ください。

区分	名称	とき	ところ	対象・定員・費用・申込み・問合せ等
ベントイ	大江戸すみだ職人展	9月22日(木)~25日(日) 午前10時~午後4時半	すみだ北斎美術館 MARUGEN100(講座室)(亀沢2-7-2)	内 区内の職人による製作実演・作品の展示販売、工芸体験 費 無料 * 工芸体験費用は自己負担 申 期間中、直接会場へ 問 文化芸術振興課文化行事担当 ☎5608-6180
けつとぼ	和ごころ・学ぶ「坂東塾」	9月22日(木)午後3時~4時半	吾妻橋一丁目町会会館 (吾妻橋1-23-27)	内 元芸者から日本の伝統文化、礼儀と作法を学ぶ * 飲物付き 定 先着30人 費 ▶ 高校生以上=3500円 ▶ 中学生=1000円 ▶ 小学生以下=無料 申 事前に電話で「坂東塾」代表 坂東叙子 ☎3626-2448へ * 受け付けは9月21日まで

# 募集

内=内容 種=種別 対=対象 定=定員 選=選考方法 費=費用・入場料 持=持ち物 申=申込み 問=問合せ

新型コロナウイルス感染症拡大防止のため、申込書等の配布期間・場所が変更となる場合があります。お越しの際は、事前に、各問合せ先へご確認ください。

区分	名称	内容・対象等	申込み・問合せ等
子育て・教育	墨田区常勤職員(看護師)の募集	対 昭和53年4月2日以降に生まれ、看護師の免許を有する方 * 国籍は不問、令和5年3月31日までに免許取得見込みの方を含む * 免許取得見込みとして受験した方が5年3月31日までに免許を取得できないときは採用不可【募集数】若干名【第1次選考日】10月23日(日) * 時間は受験者に後日通知	【採用選考案内の配布場所】職員課(区役所8階)、区民情報コーナー(区役所1階)、各出張所など * 区ホームページからも出力可 申 10月11日までに専用サイトから申込み 問 職員課人事担当 ☎5608-6244 * 募集内容の詳細は採用選考案内を参照
スポーツ・文化	2022全日本ボクシング選手権大会(アマチュアボクシング国内最高峰大会)のボランティア募集	内 受け付け、グローブ回収、競技結果記録など大会運営のサポートスタッフの募集【とき】11月22日(火)~27日(日) * 半日から参加可【ところ】区総合体育館(錦糸4-15-1) 対 中学生を除く15歳以上で、区内在住在勤在学の方・区内活動団体に所属する方	申 10月10日までに区ホームページから、すみだスポーツボランティアに登録 問 スポーツ振興課スポーツ振興担当 ☎5608-6312

## は〜もに〜 トリフォニーホール(錦糸1-2-3)おすすめ公演情報

トリフォニーホールチケットセンター  
☎5608-1212・錦糸1-2-3

新型コロナウイルス感染症対策のため、事前に、すみだトリフォニーホールのホームページで「お客様へのご協力とお願い」をご確認ください。

### 世界最高峰! 勇気を与える「魂の歌声」をお聴き逃しなく! ラトヴィア放送合唱団 & 新日本フィルハーモニー交響楽団

【とき】10月22日(土)午後3時開演【出演】ラトヴィア放送合唱団、シグヴァルズ・クラヴァ(指揮)、新日本フィルハーモニー交響楽団【曲目】J.S.バッハ「イエス、わが喜び」、モーツァルト「レクイエム」ほか【入場料(全席指定)】▶ S席=6000円 ▶ A席=5000円 \* 区内在住在勤の方は3500円、区内在住在学の小学生~高校生、大学生等は1000円



ラトヴィア放送合唱団

### 指揮者との共同作業で音楽が磨かれていく様をぜひ体感してください! 新日本フィル すみだクラシックへの扉 #11 公開リハーサルご招待!

【とき】11月17日(木)午前10時半~午後0時45分 \* 入場は午前10時~10時20分【出演】沖澤 のどか(指揮)、新日本フィルハーモニー交響楽団【曲目】ブラームス/交響曲第4番(予定)ほか【対象】区内在住在勤在学の方【定員】100人(抽選)【入場料】無料【申込み】住所、氏名、年齢、電話番号、勤務先の名称・住所(区内在勤の方のみ)、学校名(区内在学の方のみ)、同伴者の有無(1人まで)を、往復はがきまたはEメールで9月30日(必着)までに墨田区文化振興財団 新日本フィル公開リハ(11/17)係(〒130-0013錦糸1-2-3) rh@triphony.comへ \* 区内在住在勤の方は公演の割引あり(詳細は新日本フィルのホームページを参照)

## 北斎を知る

新型コロナウイルス感染症拡大防止のため、展示や企画が中止・変更となる場合があります。最新情報は、各ホームページをご覧ください。  
【問合せ】文化芸術振興課文化芸術担当 ☎5608-6115



すみだ北斎美術館 すみゆめ

### すみだ北斎美術館企画展 「北斎ブックワールド“知られざる板本の世界”展

浮世絵と聞くと「富嶽三十六景」のような一枚摺の版画を思い浮かべることが多いと思いますが、その起源は、板木に文字や挿絵を彫って摺ったものを本にした板本で、そこから絵のみが独立し、一枚摺の浮世絵になったと言われています。本展では、北斎も数多く刊行している板本に注目し、板本の基礎知識や関連する内容、所蔵者や読者の痕跡、優品や稀覯本の紹介などを通じて、その魅力をお伝えします。

【とき】9月21日(水)~11月27日(日)の午前9時半~午後5時半 \* 入館は午後5時まで【ところ】すみだ北斎美術館(亀沢2-7-2)【入館料】▶ 一般=1000円 ▶ 高校生・大学生・65歳以上の方=700円 ▶ 中学生・障害のある方=300円 ▶ 小学生以下=無料 \* 観覧日当日に限り常設展をはじめ全ての展示が観覧可 \* 詳細は、すみだ北斎美術館のホームページを参照【問合せ】すみだ北斎美術館 ☎6658-8936



隅田川 森羅万象 墨に夢

### すみゆめ通信

「隅田川 森羅万象 墨に夢」(通称 すみゆめ)は、すみだ北斎美術館開館を機に誕生したアートプロジェクトです。

### 集い巡り語らう 踊りとうらないの夕べ「すみゆめ踊月夜」

隅田公園そよ風ひろばや牛嶋神社の周りを舞台に、「すみゆめ踊月夜」を開催します。多彩な歌手や音楽バンドを迎え、馴染みのある音頭やオリジナル楽曲の数々を生演奏。曲に合わせて、輪になって踊ったり、懐かしい曲に耳を傾けたりしてはいかがでしょう。夕方からは、独自の「うらない」を行うアーティストが現れます。「うらない」を通じて遊ぶ中で、過去・現在・未来の自分や、これからの振る舞いを考えるきっかけになるかもしれません。様々な人が交わり、思い思いに楽しみながら過ごしていただく2日間です。

【とき】▶ 10月8日(土)午後2時~8時 ▶ 10月9日(日)午後2時~7時【ところ】隅田公園そよ風ひろば(向島1-3)ほか周辺地域 \* 雨天による延期や内容変更の場合があるため、事前に最新情報をすみゆめのホームページで参照【問合せ】「隅田川 森羅万象 墨に夢」実行委員会事務局 ☎5608-5446

