

講座・教室・催し

内=内容 種=種別 対=対象 定=定員 費=費用・入場料 持=持ち物 申=申込み 問=問合せ



区分	名称	とき	ところ	対象・定員・費用・申込み・問合せ等
健康・福祉	“スマートフォンの基本操作を学ぶ”スマートフォン体験会	9月7日(木)▶午前の部=午前9時半～午後0時半 ▶午後の部=午後1時半～4時半	曳舟文化センター(京島1-38-11)	対60歳以上の方 定各20人(抽選) 費無料 問▶スマートフォン普及啓発事業事務局☎050-5536-6049 ▶高齢者福祉課支援係☎5608-6168 申電話で8月31日までにスマートフォン普及啓発事業事務局☎050-5536-6049へ *受け付けは月曜日～金曜日の午前9時～午後5時(祝日を除く) *抽選結果は9月4日頃に連絡
	身体障害者向け「声出し脳トレーニング教室」(全4回)	9月7日～28日の毎週木曜日午前10時～正午	すみだ福祉保健センター(向島3-36-7)	対区内在住で身体に障害のある方 定12人(抽選) 費無料 申教室名・住所・氏名・ファクス番号を、直接または電話、ファクスで8月18日までに、すみだ福祉保健センター☎5608-3721・FAX5608-3720へ *申込時に手話通訳・ヒアリング(磁気)ループの希望可
	高齢者「声出し脳トレ教室」(全4回)	9月7日～28日の毎週木曜日午後1時半～3時半		対区内在住の60歳以上で、全日程参加できる方 定12人(抽選) 費無料 申8月18日までに、すみだ福祉保健センター☎5608-3721へ *当選者にはがきを送付
	“自分で作った藤製品を使ってみませんか”高齢者「藤工芸教室」(全4回)	9月8日～29日の毎週金曜日午前10時～正午		内小さいかご等3種類～4種類の藤製品を作製する 対区内在住の60歳以上で、全日程参加できる方 定10人(抽選) 費2000円 申8月21日までに、すみだ福祉保健センター☎5608-3721へ *当選者にはがきを送付
	“ひとりで抱えこまないで”庁舎こころの相談窓口(臨時)	9月12日(火)・13日(水)午前9時～午後4時 *正午～午後1時を除く	すみだ区民相談室(区役所1階)	内こころの悩みを保健師等に相談して解決策を考え、適切な相談窓口の紹介を受ける 対区内在住の方 費無料 申当日直接会場へ 問保健予防課精神保健係☎5608-6506
	吾嬢の里健康教室「声を出して元気になろう!発声トレーニング講座」	9月12日(火)午前10時～11時半	八広地域プラザ(八広4-35-17)	内軽いストレッチや発声練習、朗読など 定先着10人 費1000円 持飲物 *動きやすい服装で参加 申事前に八広地域プラザ☎6657-0471へ *受け付けは9月10日までの午前9時～午後8時(8月21日は休館)
	中途失聴者・難聴者向け「手話教室」(全20回)	9月12・19日、10月3・17・24日、11月7・14・21日、12月5・12・19日、6年1月9・16・23日、2月6・20・27日、3月5・12・19日いずれも火曜日午後1時～3時	すみだ福祉保健センター(向島3-36-7)	内手話の基礎と日常会話等を学ぶ 対区内在住の中途失聴者・難聴者とその家族・関係者 定10人(抽選) 費1500円(テキスト代) 申教室名・住所・氏名・ファクス番号を、直接または電話、ファクスで8月22日までに、すみだ福祉保健センター☎5608-3721・FAX5608-3720へ
	第2回セカンドステージセミナー「女流落語家と歌」	9月13日(水)午後2時～4時	すみだリバーサイドホール2階イベントホール(区役所に併設)	【出演】▶第1部(落語)=林家あんこ氏 ▶第2部(歌唱)=古田三奈氏 対おおむね55歳以上の方 定先着150人 費無料 申事前に電話で、てーねん・どすこい倶楽部事務局☎5631-2577へ *受け付けは月曜日～金曜日の午前10時～午後4時(祝日を除く) 問高齢者福祉課支援係☎5608-6168
こころの病がある方の家族の会“家族同士で情報交換しませんか”	9月19日(火)午前10時～11時半	本所保健センター(東駒形1-6-4)	内参加者同士で、日頃の悩みを話し合い、病気や福祉制度などの情報交換をする 対区内在住で、こころの病がある方の家族 定先着16人 費無料 申事前に電話で本所保健センター☎3622-9137へ	
子育て・教育	すみだキラキラママのつどい	8月23日(水)午前10時～午後2時	みどりコミュニティセンター(緑3-7-3)	内/定▶知育リトミック(3か月～2歳)/5組 ▶産後ママヨガ/5組 ▶足裏リフレクソロジー/4人 *いずれも先着 対親子 *妊婦・母親のみの参加も可 費各1000円 *当日会場で支払い 申事前に希望プログラム名・氏名・子どもの年齢を、Eメールで、すみだキラキラママのつどい✉kirakiramamasumida2010@gmail.comへ 問みどりコミュニティセンター☎5600-5811
	小さな博物館「NTTドコモ歴史展示スクエア」夏休み子ども教室	8月25日(金)・26日(土) ▶第1部=午前10時～正午 ▶第2部=午後2時～4時	NTTドコモ歴史展示スクエア(横網1-9-2 NTTドコモ墨田ビル1階)	内タブレット端末を使ったデジタル絵画と携帯電話・スマートフォンの使用マナーの学習教室 対▶第1部=5歳児～小学校2年生程度 ▶第2部=小学校3・4年生程度 定各先着12人 費無料 申8月12日午前10時からNTTドコモ歴史展示スクエア☎6658-3535へ 問産業振興課産業振興担当☎5608-1437 *内容等の詳細はNTTドコモ歴史展示スクエアのホームページを参照
	子ども水泳教室	*いずれも時間は50分	両国屋内プール(横網1-8-1)	対/定▶幼児水慣れ教室=4歳以上の未就学児/15人 ▶初めてクロール教室=水に潜れる小学生/10人 ▶平泳ぎ特訓教室=クロールで12.5m以上泳げる小学生/10人 ▶クロール息継ぎ特訓教室=バタ足で5m以上泳げる小学生/10人 *いずれも先着 費▶クロール息継ぎ特訓教室=4800円 ▶その他=各6000円 持ゴーグル(任意)、水泳帽、水着、タオル 申▶幼児水慣れ教室=8月17日 ▶初めてクロール教室、平泳ぎ特訓教室=8月18日 ▶クロール息継ぎ特訓教室=8月19日 の午前10時から費用を持って直接、両国屋内プール☎5610-0050へ *申込開始と同時に定員を超えた場合は、その場で抽選を実施
	▶幼児水慣れ教室(全5回)	9月1日～29日の毎週金曜日午後4時～		
	▶初めてクロール教室(全5回)	9月2日～30日の毎週土曜日午前11時45分～		
	▶平泳ぎ特訓教室(全5回)	9月2日～30日の毎週土曜日午後3時15分～		
▶クロール息継ぎ特訓教室(全4回)	9月3日～24日の毎週日曜日午前11時45分～			
すみだファミリー・サポート・センター「サポート会員養成集中講座」	9月8日(金)午前9時半～午後5時	すみだボランティアセンター分館(亀沢3-20-11関根ビル4階) *会場が変更となる場合あり	内子どもの送迎や預かりをする有償ボランティアの養成講座(事業説明・保育理論) *保育実習は別途実施 対次の全ての要件を満たす方 ▶区内在住の20歳以上で、受講後にサポート会員として有償ボランティアができる ▶子育ての援助に理解と熱意がある *資格は不要 定先着10人 費無料 *普通救命講習の受講が必要(資料代1500円) 持筆記用具、本人確認書類等 申事前に電話で、すみだファミリー・サポート・センター☎5608-2020へ *受け付けは月曜日～金曜日の午前9時～午後5時(祝日を除く)	

講座・教室・催し

内=内容 種=種別 対=対象 定=定員 費=費用・入場料 持=持ち物 申=申込み 問=問合せ



区分	名称	とき	ところ	対象・定員・費用・申込み・問合せ等
子育て・教育	産後ママのボディメンテナンス	9月16日(土)午前10時45分~11時半	八広地域プラザ(八広4-35-17)	内ピラティス・骨盤ボディメイクを中心としたエクササイズ 対産褥期(産後の安静期約2か月)を過ぎた母親 *子どもの同室可 定先着10人 費800円 持飲物、タオル *動きやすい服装で参加 申事前に八広地域プラザ☎6657-0471へ *受け付けは9月11日までの午前9時~午後8時(8月21日は休館)
	ボディメイクプログラム体験(体組成測定付き)	8月12日(土)~9月15日(金)午前9時~午後9時 *日曜日・祝日は午後8時まで *8月15日を除く *所要時間は60分	スポーツプラザ梅若(墨田1-4-4)	内トレーニングと食事コントロールで無理なく続けられる6週間ダイエットの1回体験 対18歳以上の方 費1100円 持室内用の運動靴、飲物、タオル *動きやすい服装で参加 申事前にスポーツプラザ梅若☎5630-8880へ *内容等の詳細は問い合わせるか、スポーツプラザ梅若のホームページを参照
文化・スポーツ	"ぜひ、お越しください"第26回すみだ平和・原爆写真展	8月15日(火)~17日(木)午前9時半~午後6時 *最終日は午後5時まで	すみだリバーサイドホール1階会議室(区役所に併設)	内東京大空襲や広島・長崎の原爆の写真・資料と原爆模型の展示、語り部による被爆体験・東京大空襲の証言(▶被爆体験=8月15・17日午後3時~ ▶東京大空襲=8月16日午後3時~) 費無料 申期間中、直接会場へ 問▶すみだ平和・原爆写真展実行委員会☎3624-8177 ▶厚生課厚生係☎5608-1163
	"ボールの投げ方から戦略まで、みんなで楽しもう!"ポッチャ体験会	▶8月19日(土)午前9時~正午 ▶8月20日(日)、9月10日(日)正午~午後3時	▶8月19日=外手小学校(本所2-1-16) ▶8月20日、9月10日=第四吾嬬小学校(京島3-64-9)	対小学生以上 *小学生は保護者の同伴が必要 定各先着40人 費無料 申事前に各専用サイトから申込み 問スポーツ振興課スポーツ振興担当☎5608-6312
	区総合体育館公開講座「アスレティックリハビリテーション講座」	9月7日(木)・14日(木)午後7時~9時半	区総合体育館(錦糸4-15-1)	内理学療法士から▶9月7日=上半身(肩・肘) ▶9月14日=下半身(腰・膝・足首)の慢性化した痛みを回復するトレーニングを教わる 定各先着10人 費各500円 持室内用の運動靴 *動きやすい服装で参加 申事前に住所・氏名・電話番号を、電話またはEメールで区総合体育館☎3623-7273・✉sumidagym@n-reco.co.jpへ *受け付けは9月2日まで
	区民体育祭「バレーボール大会」	9月10・17・24日いずれも日曜日午前9時~午後9時		種男女別6・9人制、家庭婦人、混合6人制、中学生女子6人制 対区内在住在勤在学の方で構成するチーム 費1チーム7000円 *混合6人制は1チーム3000円 *8月22日(火)午後7時から東京東信用金庫両国本部9階(両国4-35-9)で行う代表者会議で支払い 申電話で8月15日までにスポーツ振興課スポーツ振興担当☎5608-6312へ
	多文化交流ワークショップ第1回講座「インド舞踊を体験しよう!」	9月16日(土)午後1時~3時	みどりコミュニティセンター(緑3-7-3)	内インドの宮廷舞踊「カタックダンス」のダンサーからインド舞踊を教わる 対中学生以上 定先着15人 費500円 申事前に電話で、みどりコミュニティセンター☎5600-5811へ
	ひきぶん演芸館 vol.2 桂宮治独演会	10月1日(日)午後2時~ *開場は午後1時半	曳舟文化センター(京島1-38-11)	費▶前売り券=3600円 *区内在住在勤の方は3200円、小学生~高校生・大学生等は2500円 ▶当日券=4000円 *未就学児は入場不可 *全席指定 申事前に曳舟文化センター☎3616-3951へ *曳舟文化センターのホームページからも申込可 *区内在住在勤の方、小学生~高校生・大学生等、車いす席は直接または電話でのみ受け付け
イベント	隅田川とろう流し	8月12日(土)▶とろう販売=午後3時~ ▶とろう流し=午後6時半~8時15分 *荒天時は8月13日(日)に延期	▶とろう販売=区役所前うるおい広場 ▶とろう流し=隅田川親水テラス(吾妻橋1-23地内)ほか	定/費▶とろう販売=先着1000人/1基1500円 申当日直接会場へ 問▶一般社団法人墨田区観光協会☎6657-5160 ▶観光課観光担当☎5608-6500 *内容等の詳細は一般社団法人墨田区観光協会のホームページを参照
	第42回隅田川おどり フェスタ2023	8月19日(土)・20日(日)午後3時~8時 *8月20日は午後7時半まで	区役所前うるおい広場	内すみだ音頭、よさこい踊り、エイサー踊り、露店、キッチンカー 費無料 *購入費は自己負担 申当日直接会場へ 問観光課観光担当☎5608-6931
	"友愛"チャリティ映画会「この道」【主演】大森南朋	9月5日(火)▶1回目=午前10時~正午 ▶2回目=午後1時半~3時半	曳舟文化センター(京島1-38-11)	定各先着50人 費各900円 *一部を福祉団体に寄付 申事前に電話で墨田区老人クラブ連合会事務局☎5608-6167へ *受け付けは月曜日~金曜日の午前10時~午後4時(祝日を除く)
区政その他	介護保険事業運営協議会の傍聴	8月25日(金)午後1時半~	区役所会議室122(12階)	定先着5人 申事前に介護保険課管理・計画担当(区役所4階)☎5608-6924へ *受け付けは8月24日まで *協議会の議事録は後日、区民情報コーナー(区役所1階)と区ホームページで閲覧可
	第17回墨田区都市計画審議会高度地区特例の認定及び許可に係る専門部会の傍聴	8月29日(火)午後2時~	区役所会議室121(12階)	【予定案件】東京都市計画高度地区(墨田区決定)特例の認定について 定10人(抽選) 申住所・氏名・電話番号を、往復はがきで8月21日(必着)までに〒130-8640都市計画課まちづくり支援担当☎5608-1204へ *「都市計画審議会専門部会傍聴希望」と明記
ぼけっと	河内音頭踊り講習会(民謡こども食堂)	8月18日(金)午後3時~4時	向島 民謡栄翠(向島4-2-4)	内9月6日(水)・7日(木)に開催される「すみだ錦糸町河内音頭大盆踊り」に向けて、踊りを教わる *講習後に食事(カレー)の提供あり 定先着10人程度 費無料 *食事の提供は▶中学生以下=無料 ▶その他=300円 申事前に催し名・氏名・学年・年齢・保護者の電話番号を、電話またはEメールで民謡未来ネットワーク 小池☎080-6703-1413・✉minyomirainetwork@gmail.comへ *受け付けは8月18日まで *空きがあれば当日会場でも申込可

☎=電話 FAX=ファクス ✉=Eメール 🏠=ホームページアドレス

お知らせ 住民票の写し、印鑑登録証明書、区民税・都民税課税(非課税)証明書はコンビニ交付で!(マイナンバーカードが必要)窓口課証明係☎5608-6104

# 講座・教室・催し

内=内容 種=種別 対=対象 定=定員 費=費用・入場料 持=持ち物 申=申込み 問=問合せ

区分	名称	とき	ところ	対象・定員・費用・申込み・問合せ等
ほけつと	大学通信教育秋期合同入学説明会	8月27日(日)午前11時～午後4時	新宿エルタワー30階 サンスカイルーム(新宿区西新宿1-6-1)	内 大学通信教育を行っている短期大学・大学・大学院の学校別相談コーナーで、講義内容等を相談する * 大学通信教育の概要や開設学科等が記載された「大学通信教育ガイド」を進呈 費 無料 申 事前に公益財団法人私立大学通信教育協会のホームページから申込み 問 公益財団法人私立大学通信教育協会 ☎3818-3870

# 募集

内=内容 種=種別 対=対象 定=定員 選=選考方法 費=費用 持=持ち物 申=申込み 問=問合せ

区分	名称	内容・対象等	申込み・問合せ等
暮らし	高齢者向け優良賃貸住宅空き家待機者の募集(日の出ハイツ・セイカガーデニアガーデン)	対 区内に引き続き1年以上居住し、次の全ての要件を満たす世帯▶ 単身(60歳以上の方)または2人世帯(60歳以上の方と、その配偶者もしくは60歳以上の親族)である ▶ 月額所得が48万7000円以下である * ほかにも要件等あり * 所得に応じて月額最大4万円の家賃減額あり(▶ 日の出ハイツ=8年1月末まで ▶ セイカガーデニアガーデン=9年8月末まで) 【家賃減額後の負担月額】▶ 日の出ハイツ=4万5000円~8万円 * 別途、共益費(1万9000円)・敷金(3か月分)が必要 ▶ セイカガーデニアガーデン=5万7000円~8万5000円 * 別途、共益費(1万8000円)・敷金(2か月分)が必要	【募集案内と申込書の配布】住宅課(区役所9階)、区民情報コーナー(区役所1階)、各出張所 * 土・日曜日、祝日は区民情報コーナーのみ * 区ホームページからも出力可 申 随時、申込書を直接または郵送で▶ 日の出ハイツ=株式会社岡田不動産(〒124-0024葛飾区新小岩1-52-10) ☎5678-1321へ ▶ セイカガーデニアガーデン=三幸ハウス株式会社(〒156-0041世田谷区大原1-27-4) ☎5452-0214 問 住宅課居住支援担当 ☎5608-6214 * 空き家が発生次第、順次入居予定(希望者が複数の場合は、募集住宅ごとに、あっせん順位を抽選で決定)
その他	令和5年度行政評価に対する意見の募集	内 令和4年度に実施した施策・事務事業の行政評価結果に対する意見の募集 対 区内在住在勤在学の方	申 8月31日までに専用サイトから回答 問 行政経営担当 ☎5608-6230

## は〜もに〜 トリフォニーホール(錦糸1-2-3)おすすめ公演情報

事前に、すみだトリフォニーホールのホームページで「ご来館される皆さまへのご案内」をご確認ください。

トリフォニーホールチケットセンター  
☎5608-1212・錦糸1-2-3

気軽に誰でも楽しめる、夏の恒例のコンサート!

### 「すみだ音楽祭2023」 “向こう三軒両どなり、あなたの隣の音楽家”

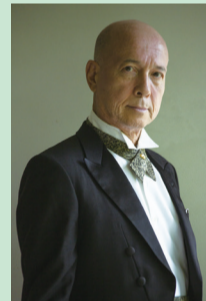
合唱やビッグバンド、吹奏楽など、区内で活動する様々な音楽団体が大・小ホールの両方で日頃の成果を披露します。

【とき】▶ 8月20日(日)午後1時～ ▶ 8月26日(土)午前10時半～ \* 小ホールは午前10時50分～▶ 8月27日(日)正午～ \* 小ホールは午後1時～  
【入場料】無料【申込み】当日直接会場へ(大ホールは座席指定券の配付あり)

引退宣言した井上道義、世界的ジャズ・ピアニスト小曾根 真と魅せる熱いステージ!

### 井上道義ザ・ファイナルPART I 道義×小曾根×新日本フィル

【とき】9月17日(日)午後3時開演【曲目】モーツァルト/歌劇「ドン・ジョヴァンニ」より序曲・ピアノ協奏曲第9番「ジュノーム」、ショスタコーヴィチ/ジャズ組曲第1番・ピアノ協奏曲第1番【出演】井上道義(指揮)、小曾根真(ピアノ)、新日本フィルハーモニー交響楽団【入場料(全席指定)】▶ S席=7000円 ▶ A席=6000円 ▶ B席=5000円 \* 区内在住在勤の方は4000円、区内在住在学の小学生~高校生、大学生等は1000円



井上道義  
©Yuriko Takagi



小曾根 真  
©Kazuyoshi Shimomura (AGENCE HIRATA)

## 北斎を知る

ご来館の際は事前に、すみだ北斎美術館のホームページで開館状況をご確認ください。  
【問合せ】文化芸術振興課文化芸術担当 ☎5608-6115



### 北斎名品コレクション⑥2

すみだ北斎美術館に収蔵されている北斎の名品をご紹介します。

#### 葛飾北斎「諸国名橋奇覧 足利行道山くものかけはし」(錦絵)

本図は、全国の有名な橋を描いたシリーズ「諸国名橋奇覧」の1図で、栃木県足利市にある行道山を描いた作品です。山の名前は、中腹にある浄因寺の山号にちなんでいます。行道山浄因寺は、713年に行基上人が開創したと伝えられる名刹で、断崖に囲まれた場所にあり、かつては修験者の道場として知られていました。本図には境内の巨岩の上に建つ茶室・清心亭とそこに行く橋が描かれており、画の中では天空の断崖にあるかのように雲や霧に包まれ、高度感が強調されています。実際は絵ほどの高度感はないですが、巨岩から突き出て建つ清心亭は不思議な建物です。本図は「北斎 大いなる山岳」展の後期(8月27日まで)で展示しています。



すみだ北斎美術館(亀沢2-7-2)で開催中の「北斎 大いなる山岳」展の後期の見所をご紹介します。

#### 葛飾北斎「富嶽三十六景 凱風快晴」(錦絵)

「富嶽三十六景」三役の1つに挙げられる作品で、赤く染まる富士の山体から「赤富士」の名で親しまれています。「凱風」とは、南から吹いてくる夏のそよ風のことで、その風に吹かれ、いわし雲がゆっくり流れる空の下、富士山の中腹が赤みを増していく様子が見事に捉えられています。会場では、この神秘的な赤富士が実際に見られる季節や気象条件の解説もしています。北斎の作品を堪能しながら、富士山の不思議にも目を向けてみてはいかがでしょうか。本図は「北斎 大いなる山岳」展の後期(8月27日まで)で展示しています。

【とき】8月27日(日)までの午前9時半～午後5時半 \* 入館は午後5時まで  
【問合せ】すみだ北斎美術館 ☎6658-8936 \* 詳細は、すみだ北斎美術館のホームページを参照

