

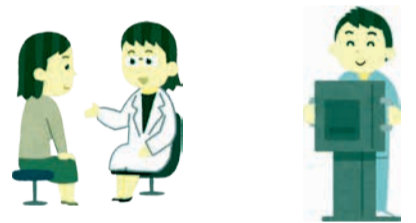
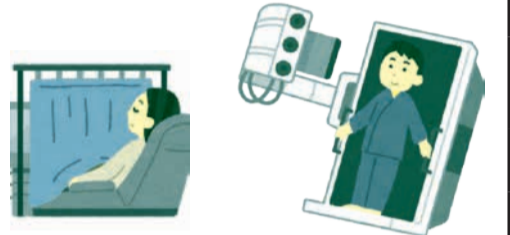
都内の医療機関情報案内 ●都医療機関案内サービス「ひまわり」☎5272-0303・FAX5285-8080  
 ●東京消防庁「救急相談センター」▶携帯・PHS・プッシュ回線 ☎#7119 ▶23区ダイヤル回線☎3212-2323



## 健康診査・骨密度検診・がん検診等

\*対象はいずれも平成30年度(平成30年4月1日~31年3月31日)中に誕生日を迎え、対象年齢となる方  
 \*健康診査・各検診等は年度内に各1回のみ(子宮頸がん検診・乳がん検診は2年度に各1回のみ)受診可

健康診査・検診名	とき・受付時間	ところ	内容・対象・定員・費用	申込み 一部を除き、区ホームページから電子申請可
若年区民健康診査 (16歳から39歳の 方の健康診査)	7月30日(月)午前9時 ~11時 8月16日(木)午前9時 ~11時	向島保健セン ター	<b>[内容]</b> 身体・血圧測定、胸部エックス線・尿・血液・心電 図検査等 <b>[対象]</b> 区内在住で16歳~39歳の方 *治療中の 方、勤務先・学校等で受ける機会がある方は受診不可 <b>[定員]</b> 各日先着100人 *事前申込みによる一時保育あり(各日 先着30人) <b>[費用]</b> 無料	事前に電話で、すみだ けんしんダイヤル ☎6667-1127へ *申込みは▶7月30日実 施分=6月25日まで ▶8月16日実施分=7月 12日まで
骨密度検診	6月20日(水)午前9時 ~		<b>[内容]</b> 超音波検査 <b>[対象]</b> 区内在住で、20・25・30・35・ 40・45・50・55・60・65・70歳の女性 <b>[定員]</b> 先着80 人 <b>[費用]</b> 無料	事前に電話で、すみだ けんしんダイヤル ☎6667-1127へ *申込みは6月13日まで *電子申請は不可
胃がん検診(医療 機関実施分)	7月31日(火)までの区 内実施医療機関診療日	区内実施医療 機関	<b>[内容]</b> バリウムによる胃部エックス線検査 <b>[対象]</b> 区内在住 で40歳以上の方 <b>[定員]</b> 先着2500人程度 <b>[費用]</b> 無料	事前に電話で、すみだ けんしんダイヤル ☎6667-1127へ *申込みは7月6日まで
胃がん検診(検診 車実施分)	毎月1回~3回(午前 中)	すみだ福祉保 健センター	<b>[内容]</b> バリウムによる胃部エックス線検査 <b>[対象]</b> 区内在住 で40歳以上の方 <b>[費用]</b> 無料	随時、電話で、すみだ けんしんダイヤル ☎6667-1127へ *乳がん検診(検診車実 施分)の申込みは平成31年3月7日まで *乳が ん検診(検診車実施分)は、検診会場および日程 の選択可(詳細は、すみだ けんしんダイヤルへ)
子宮頸がん・乳が んセット検診	東京都予防医学協会検 診実施日 *両方の検 診を同日に実施	東京都予防医 学協会(新宿 区市谷砂土原 町)	<b>[内容]</b> ▶子宮頸がん検診=視診、頸部細胞診 ▶乳がん検 診=視触診、マンモグラフィ <b>[対象]</b> 区内在住で40歳以上の 女性 *授乳中の方、卒乳後6か月を経過していない方、 豊胸手術を受けた方、ペースメーカーを装着している方は 受診不可 <b>[費用]</b> 無料	
子宮頸がん検診 (医療機関実施分)	実施医療機関診療日	区内実施医療 機関	<b>[内容]</b> 視診、頸部細胞診 <b>[対象]</b> 区内在住で20歳以上の女 性 *妊娠中または出産後の方は受診の可否を主治医に 相談 <b>[費用]</b> 無料	
乳がん検診(医療 機関実施分)		区内実施医療 機関等	<b>[内容]</b> 視触診、マンモグラフィ <b>[対象]</b> 区内在住で40歳以上 の女性 *授乳中の方、卒乳後6か月を経過していない方、 豊胸手術を受けた方、ペースメーカーを装着している方は 受診不可 <b>[費用]</b> 無料	
乳がん検診(検診 車実施分)	7月~平成31年3月(毎 月2回~4回)	区内施設3か 所		
大腸がん検診	平成31年3月31日 (日)までの実施医療機 関診療日	区内実施医療 機関	<b>[内容]</b> 便潜血検査(検便) <b>[対象]</b> 区内在住の40歳以上で、 区内実施医療機関で健康診査と同時に大腸がん検診を受 診することができない方 *原則、健康診査の対象者は健康 診査と同時に受診 <b>[費用]</b> 400円 *生活保護受給者等 は無料	電話で、すみだ けんしんダイヤル☎6667- 1127へ *申込みは▶大腸がん検診・肺がん 検診=平成31年3月15日まで ▶前立腺がん 検診=10月19日まで ▶胃がんリスク検査= 11月16日まで
肺がん検診			<b>[内容]</b> 胸部エックス線検査、喀痰細胞診 *喀痰細胞診は、 50歳以上で、喫煙指数(1日の喫煙本数×年数)が600以上 の方にのみ実施 <b>[対象]</b> 区内在住の40歳以上で、区内実施 医療機関で健康診査と同時に肺がん検診を受診すること ができない方 *原則、健康診査の対象者は健康診査と同 時に受診 <b>[費用]</b> 無料	
前立腺がん検診	10月31日(水)までの 実施医療機関診療日		<b>[内容]</b> 血液検査 <b>[対象]</b> 区内在住で50歳~74歳の男性 <b>[費 用]</b> 700円 *生活保護受給者等は無料	
胃がんリスク検査	6月1日(金)~11月30 日(金)までの実施医療 機関診療日		<b>[内容]</b> 血液検査 <b>[対象]</b> 区内在住で30・35・40・50・60 歳の方 *胃の病気で治療中、服薬中などの方は、受診で きない場合あり <b>[定員]</b> 各年齢先着400人程度 <b>[費用]</b> 無料	
肝炎ウイルス検診	実施医療機関診療日		<b>[内容]</b> 血液検査 <b>[対象]</b> 区内在住の16歳以上で、原則、過去 に肝炎ウイルス検診を受診したことがない方 <b>[費用]</b> 無料	随時、電話で、すみだ けんしんダイヤル ☎6667-1127へ *電子申請は不可



- ①「胃がん検診(検診車実施分)」と「子宮頸がん・乳がんセット検診」は、東京都予防医学協会が受診日時を指定して、受診日の2週間前~1週間前に受診票を送付します。なお、申込状況により、受診日が3か月以上先になる場合があります。体調その他やむを得ない理由により、指定日時での受診が困難な場合は、受診日時を変更できることもありますので、直接、東京都予防医学協会にお申し出ください。
- ②各種がん検診は、検診の対象部位において、手術後の方、治療中または経過観察中の方は、原則、受診できません。「胃がん検診」、「乳がん検診」、「肺がん検診」は、妊娠中または妊娠の可能性がある方も受診できません。また、問診結果等により、受診できない場合があります。なお、自覚症状がある方は、検診を待たずに、すぐに医療機関で診察を受けてください。
- ③電子申請のページには、右のコードをスマートフォン等で読み取ることで接続できます(「墨田区」を選択し、健康診査・検診名で検索)。
- ④検査の結果、精密検査が必要と判定された場合は、必ず精密検査を受けましょう。なお、精密検査等の二次検査は保険診療(有料)になります。



## 6月の健康相談窓口

種別	向島保健センター	本所保健センター
健康相談(要予約)	月曜日~金曜日 *電話での相談も可 *保健師・栄養士・歯科衛生士等が対応	
育児相談(予約不要)	<b>[受付日時]</b> 4日(月)・18日(月)午前9時~10時	<b>[受付日時]</b> 4日(月)午前9時~10時
心の健康相談(要予約)	13日(水)	27日(水)
依存症相談(要予約)	11日(月)	-
思春期相談(要予約)	-	13日(水)

## 簡単!便利!すみだ けんしんダイヤルのご利用を

- がん検診・骨密度検診・肝炎ウイルス検診の申込み・受診票再発行・問合せ
- 40歳以上の健康診査・成人歯科健康診査の受診票再発行・問合せ
- 若年区民健康診査・小規模事業所健診の申込み・問合せ

☎6667-1127

午後6時まで受け付けています

**[受付時間]**月曜日~金曜日の午前9時~午後6時(祝日・年末年始を除く)  
 \*番号をお確かめの上、かけ間違いのないようご注意ください。  
 \*午前9時~10時半頃、休み明け、月初めは大変混み合います。  
 \*聴覚障害のある方等は、FAX5690-9661へ



## 墨田区休日応急診療所

受付時間	ところ・電話番号	診療科目
午前9時~午後9時半	すみだ福祉保健センター(向島3-36-7)内 ☎5608-3700	内科、小児科

①診療日は、日曜日・祝日・年末年始です。健康保険証や医療証等を必ずお持ちください。

## すみだ平日夜間救急こどもクリニック

受付時間	ところ・電話番号	診療科目
午後7時~9時45分	同愛記念病院(横網2-1-11)救急外来内 ☎3625-1231	小児科(15歳以下の急病患者)

①診療日は月曜日~金曜日(祝日・年末年始を除く)です。健康保険証や医療証等を必ずお持ちください。なお、駐車場は有料です。

## 歯科・整形外科応急診療医院(6月)

とき	医院名	ところ・電話番号
3日(日)	原歯科医院	東向島5-36-8 ☎3612-6484
	内田クリニック(整形外科)	錦糸3-6-1 ☎5619-6050
10日(日)	とがわ歯科医院	本所4-1-3 宮地ハイツ2階 ☎5608-4658
	大山整形外科	京島3-34-7 ☎3613-7577
17日(日)	いまい歯科	東向島6-9-10 内海ビル2階 ☎3610-5668
	みどり整形外科	緑1-14-2 ☎5638-8181
24日(日)	戸嶋歯科医院	錦糸3-11-1 ☎3625-0031
	同愛記念病院(整形外科)	横網2-1-11 ☎3625-6381

①いずれも診療時間は午前9時~午後5時です。健康保険証や医療証等を必ずお持ちください。  
 ②歯科の受診については、事前に電話で予約のうえ、ご来院ください。