

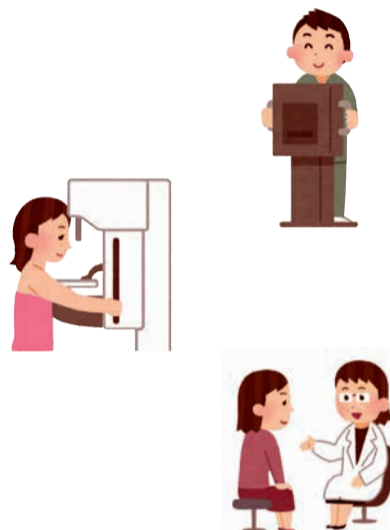


都内の医療機関情報案内 (24時間案内) ●都医療機関案内サービス「ひまわり」☎5272-0303・FAX5285-8080
 ●東京消防庁「救急相談センター」▶携帯・PHS・プッシュ回線 ☎7119 ▶23区ダイヤル回線 ☎3212-2323

■骨密度検診・がん検診等

*対象はいずれも平成30年度(平成30年4月1日~31年3月31日)中に誕生日を迎え、対象年齢となる方
 *健康診査・各検診等は年度内に各1回のみ(子宮頸がん検診・乳がん検診は2年度に各1回のみ)受診可

検診名	とき・受付時間	ところ	内容・対象・定員・費用	申込み
骨密度検診	3月25日(月)午前9時~	本所保健センター	[内容] 超音波検査 [対象] 区内在住で、20・25・30・35・40・45・50・55・60・65・70歳の女性 [定員] 先着80人 [費用] 無料 *骨粗しょう症で治療中・経過観察の方は受診不可	*一部を除き、区ホームページから電子申請も可 事前に電話で、すみだ けんしんダイヤル ☎6667-1127へ *受け付けは3月18日まで *電子申請は不可
胃がん検診(検診車実施分)	毎月1回~3回(午前中)	すみだ福祉保健センター	[内容] バリウムによる胃部エックス線検査 [対象] 区内在住で40歳以上の方 [費用] 無料	随時、電話で、すみだ けんしんダイヤル ☎6667-1127へ *受け付けは▶乳がん検診(検診車実施分)=3月7日まで ▶大腸がん検診・肺がん検診=3月15日まで *乳がん検診(検診車実施分)は、検診会場および日程の選択可(詳細は、すみだ けんしんダイヤルへ)
子宮頸がん・乳がんセット検診	東京都予防医学協会検診実施日 *両方の検診を同日に実施	東京都予防医学協会(新宿区市谷砂土原町)	[内容] ▶子宮頸がん検診=視診、頸部細胞診 ▶乳がん検診=視触診、マンモグラフィ [対象] 区内在住で40歳以上の女性 *授乳中の方、卒乳後6か月を経過していない方、豊胸手術を受けた方、ペースメーカーを装着している方は受診不可 [費用] 無料	
子宮頸がん検診(医療機関実施分)	実施医療機関診療日	区内実施医療機関	[内容] 視診、頸部細胞診 [対象] 区内在住で20歳以上の女性 *妊娠中または出産後の方は受診の可否を主治医に相談 [費用] 無料	
乳がん検診(医療機関実施分)		区内実施医療機関等	[内容] 視触診、マンモグラフィ [対象] 区内在住で40歳以上の女性 *授乳中の方、卒乳後6か月を経過していない方、豊胸手術を受けた方、ペースメーカーを装着している方は受診不可 [費用] 無料	
乳がん検診(検診車実施分)	毎月2回~4回	区内施設3か所		
大腸がん検診	3月31日(日)までの実施医療機関診療日	区内実施医療機関	[内容] 便潜血検査(検便) [対象] 区内在住で40歳以上の方 *今年度、区の実施する健康診査と同時に大腸がん検診を受けた方は受診不可 [費用] 400円 *生活保護受給者等は無料	
肺がん検診			[内容] 胸部エックス線検査、喀痰細胞診 *喀痰細胞診は、50歳以上で、喫煙指数(1日の喫煙本数×年数)が600以上の方にのみ実施 [対象] 区内在住で40歳以上の方 *今年度、区の実施する健康診査と同時に肺がん検診を受けた方は受診不可 [費用] 無料	
肝炎ウイルス検診	実施医療機関診療日		[内容] 血液検査 [対象] 区内在住の16歳以上で、原則、過去に肝炎ウイルス検診を受診したことがない方 [費用] 無料	随時、電話で、すみだ けんしんダイヤル ☎6667-1127へ *電子申請は不可



①「胃がん検診(検診車実施分)」と「子宮頸がん・乳がんセット検診」は、東京都予防医学協会が受診日時を指定して、受診日の2週間前~1週間前に受診票を送付します。なお、申込状況により、受診日が3か月以上先になる場合があります。体調その他やむを得ない理由により、指定日時での受診が困難な場合は、受診日時を変更できることもありますので、直接、東京都予防医学協会(☎3269-1134)にお申し出ください。
 ②各種がん検診は、検診の対象部位において、手術後の方、治療中または経過観察中の方は、原則、受診できません。「胃がん検診」、「乳がん検診」、「肺がん検診」は、妊娠中または妊娠の可能性もある方も受診できません。また、問診結果等により、受診できない場合があります。なお、自覚症状がある方は、検診を待たずに、すぐに医療機関で診察を受けてください。
 ③電子申請のページには、右のコードをスマートフォン等で読み取ることでも接続できます(「墨田区」を選択し、検診名で検索)。
 ④検査の結果、精密検査が必要と判定された場合は、必ず精密検査を受けましょう。なお、精密検査等の二次検査は保険診療(有料)になります。



■3月の健康相談窓口

*育児相談以外は要予約

種別	向島保健センター	本所保健センター
健康相談	月曜日~金曜日 *電話での相談も可 *保健師・栄養士・歯科衛生士等が対応	
育児相談	[受付日時] 4日(月)・18日(月)午前9時~10時	[受付日時] 4日(月)午前9時~10時
心の健康相談	13日(水)・27日(水)	27日(水)
依存症相談	13日(水)	-
思春期相談	-	13日(水)

簡単!便利!すみだ けんしんダイヤルのご利用を

- がん検診、骨密度検診、肝炎ウイルス検診の申込み・受診票再発行・問合せ
- 40歳以上の健康診査、成人・後期高齢者歯科健康診査の受診票再発行・問合せ
- 若年区民健康診査・小規模事業所健診の申込み・問合せ

☎6667-1127

午後6時まで受け付けています

[受付時間]月曜日~金曜日の午前9時~午後6時(祝日・年末年始を除く)
 *番号をお確かめの上、かけ間違いのないようご注意ください。
 *午前9時~10時半頃、休み明け、月初めは大変混み合います。
 *聴覚障害のある方等は、FAX5690-9661へ



■墨田区休日応急診療所

受付時間	ところ・電話番号	診療科目
午前9時~午後9時半	すみだ福祉保健センター(向島3-36-7)内 ☎5608-3700	内科、小児科

①診療日は、日曜日・祝日・年末年始です。健康保険証や医療証等を必ずお持ちください。

■すみだ平日夜間救急こどもクリニック

受付時間	ところ・電話番号	診療科目
午後7時~9時45分	同愛記念病院(横綱2-1-11)救急外来内 ☎3625-1231	小児科(15歳以下の急病患者)

①診療日は月曜日~金曜日(祝日・年末年始を除く)です。健康保険証や医療証等を必ずお持ちください。なお、駐車場は有料です。

■歯科・整形外科応急診療医院(3月)

とき	医院名	ところ・電話番号
3日(日)	たむら歯科	墨田1-15-15ライオンズプラザ東向島101 ☎6657-1889
	東京曳舟病院(整形外科)	東向島2-27-1 ☎5655-1120
10日(日)	うが歯科医院	緑2-19-3T&Kビル1階 ☎5600-3654
	はせがわクリニック(整形外科)	向島3-39-6 ☎5637-1701
17日(日)	仲井歯科医院	東向島1-32-7 ☎3611-1898
	大山整形外科	京島3-34-7 ☎3613-7577
21日(祝)	大島歯科医院	石原2-17-3 ☎3622-3580
24日(日)	紀デンタルクリニック	東向島3-2-13イナビル1階 ☎5655-5655
	両国整形外科クリニック	両国4-37-6-4 ☎5669-7773
31日(日)	岡田歯科医院	両国2-10-5東織ビル2階 ☎3632-0118
	岡野整形外科	両国3-20-8 ☎3631-1088

①いずれも診療時間は午前9時~午後5時です。健康保険証や医療証等を必ずお持ちください。
 ②歯科の受診については、事前に電話で予約のうえ、ご来院ください。

休日等の急病のときには