

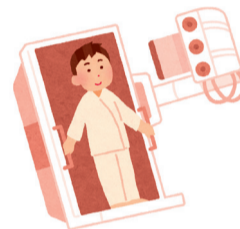


## 健康診査・骨密度検診・がん検診等

\*対象はいずれも平成31年度(平成31年4月1日～令和2年3月31日)中に誕生日を迎え、対象年齢となる方

\*子宮頸がん検診・乳がん検診は2年度に各1回(その他は年度内に各1回)のみ受診可

健康診査・検診名	とき・受付時間	ところ	内容・対象・定員・費用	申込み *一部を除き、区ホームページから電子申請も可
若年区民健康診査(16歳から39歳の健康診査)	3月28日(土)午前9時～11時	本所保健センター	<b>[内容]</b> 身体・血圧測定、胸部エックス線・尿・血液・心電図検査等 <b>[対象]</b> 区内在住で16歳～39歳の方 *治療中の方、勤務先・学校等で受ける機会がある方は受診不可 <b>[定員]</b> 先着100人 *事前申込みによる一時保育あり(先着30人) <b>[費用]</b> 無料	事前に電話で、すみだけんしんダイヤル ☎6667-1127へ *受け付けは▶若年区民健康診査(16歳から39歳の健康診査)=3月6日まで ▶骨密度検診=2月12日まで ▶胃がん検診(胃部エックス線検査・検診車実施分)=3月12日まで(日程の選択可) ▶乳がん検診(検診車実施分)=3月13日まで(検診会場および日程の選択可) ▶大腸がん検診・肺がん検診=3月15日まで *詳細は、すみだけんしんダイヤルへ *骨密度検診および肝炎ウイルス検診は電子申請不可
骨密度検診	2月19日(水)午前9時～10時	向島保健センター	<b>[内容]</b> 超音波検査 <b>[対象]</b> 区内在住で、30・35・40・45・50・55・60・65・70歳の女性 <b>[定員]</b> 先着80人 <b>[費用]</b> 無料 *骨粗しょう症で治療中・経過観察中の方は受診不可	
胃がん検診(胃部エックス線検査・検診車実施分)	毎月1回～3回(午前中)	すみだ福祉保健センター	<b>[内容]</b> バリウムによる胃部エックス線検査 <b>[対象]</b> 区内在住で40歳以上の方 <b>[費用]</b> 無料	
子宮頸がん・乳がんセット検診	東京都予防医学協会検診実施日 *両方の検診を同日に実施	東京都予防医学協会(新宿区市谷砂土原町)	<b>[内容]</b> ▶子宮頸がん検診=視診、頸部細胞診 ▶乳がん検診=視触診、マンモグラフィ <b>[対象]</b> 区内在住で40歳以上の女性 <b>[費用]</b> 無料	
子宮頸がん検診(医療機関実施分)	実施医療機関診察日	区内実施医療機関等	<b>[内容]</b> 視診、頸部細胞診 <b>[対象]</b> 区内在住で20歳以上の女性 *妊娠中または出産後の方は受診の可否を主治医に相談 <b>[費用]</b> 無料	
乳がん検診(医療機関実施分)			<b>[内容]</b> 視触診、マンモグラフィ <b>[対象]</b> 区内在住で40歳以上の女性 <b>[費用]</b> 無料	
乳がん検診(検診車実施分)	3月まで(毎月1回～3回)	区内施設3か所		
大腸がん検診	3月31日(火)までの実施医療機関診察日	区内実施医療機関	<b>[内容]</b> 便潜血検査(検便) <b>[対象]</b> 区内在住で40歳以上の方 <b>[費用]</b> 400円 *生活保護受給者等は無料	
肺がん検診			<b>[内容]</b> 胸部エックス線検査、喀痰細胞診 *喀痰細胞診は、50歳以上で、喫煙指数(1日の喫煙本数×年数)が600以上の方にのみ実施 <b>[対象]</b> 区内在住で40歳以上の方 <b>[費用]</b> 無料	
肝炎ウイルス検診	実施医療機関診察日		<b>[内容]</b> 血液検査 <b>[対象]</b> 区内在住の16歳以上で、原則、過去に肝炎ウイルス検診を受診したことがない方 <b>[費用]</b> 無料	



①「子宮頸がん・乳がんセット検診」は、東京都予防医学協会が受診日時を指定して、受診日の2週間前～1週間前に受診票を送付します。なお、申込状況により、受診日が3か月以上先になる場合があります。体調その他やむを得ない理由により、指定日時での受診が困難な場合は、受診日時を変更できますので、直接、東京都予防医学協会 ☎3269-1134にお申し出ください。

②乳がん検診は、授乳中の方、卒乳後6か月を経過していない方、豊胸手術を受けた方、ペースメーカーを装着している方は、受診できません。

③各種がん検診は、検診の対象部位において、手術後の方、治療中または経過観察中の方は、原則、受診できません。「胃がん検診」、「乳がん検診」、「肺がん検診」は、妊娠中または妊娠の可能性がある方も受診できません。また、問診結果等により、受診できない場合があります。なお、自覚症状がある方は、検診を待たずに、すぐに医療機関で診察を受けてください。

④電子申請のページには、右のコードをスマートフォン等で読み取ることで接続できます(「墨田区」を選択し、健康診査・検診名で検索)。

⑤検査の結果、精密検査が必要と判定された場合は、必ず精密検査を受けましょう。なお、精密検査等の二次検査は保険診療(有料)になります。



コード

## 2月の健康相談窓口

\*育児相談以外は要予約

種別	向島保健センター(東向島5-16-2) ☎3611-6135	本所保健センター(東駒形1-6-4) ☎3622-9137
健康相談	月曜日～金曜日 *電話での相談も可 *保健師・栄養士・歯科衛生士等が対応	
育児相談	【受付日時】3日(月)・17日(月)午前9時～10時	【受付日時】3日(月)午前9時～10時
心の健康相談	12日(水)	26日(水)
依存症相談	3日(月)	—
思春期相談	—	12日(水)

## 簡単！便利！すみだけんしんダイヤルのご利用を

- がん検診・骨密度検診・肝炎ウイルス検診の申込み・受診票再発行・問合せ
- 40歳以上の健康診査・成人歯科健康診査の受診票再発行・問合せ
- 若年区民健康診査・小規模事業所健診の申込み・問合せ

☎6667-1127

午後6時まで受け付けています

【受付時間】月曜日～金曜日の午前9時～午後6時(祝日・年末年始を除く)

\*番号をお確かめの上、かけ間違いのないようご注意ください。

\*午前9時～10時半頃、休み明け、月初めは大変混み合います。

\*聴覚障害のある方等は、FAX5690-9661へ



## 休日等の急病のときには

### 墨田区休日応急診療所

受け付け	ところ・電話番号	診療科目
午前9時～午後9時半	すみだ福祉保健センター(向島3-36-7)内 ☎5608-3700	内科、小児科

①診療日は、日曜日・祝日・年末年始です。健康保険証や医療証等を必ずお持ちください。

### すみだ平日夜間救急こどもクリニック

受け付け	ところ・電話番号	診療科目
午後7時～9時45分	同愛記念病院(横網2-1-11)救急外来内 ☎3625-1231	小児科(15歳以下の急病患者)

②診療日は月曜日～金曜日(祝日・年末年始を除く)です。健康保険証や医療証等を必ずお持ちください。なお、駐車場は有料です。

### 都内の医療機関情報案内(24時間案内)

●都医療機関案内サービス「ひまわり」☎5272-0303・FAX5285-8080

\*同ホームページからも医療機関の検索可

●東京消防庁「救急相談センター」▶携帯・PHS・プッシュ回線 ☎7119

▶23区ダイヤル回線 ☎3212-2323

### 歯科・整形外科応急診療医院(2月)

\*整形外科は医院名の後ろに☎と記載

とき	医院名	ところ・電話番号
2日(日)	曳舟デンタルクリニック	東向島2-16-14ナンカイⅡ201 ☎6657-3221
	みどり整形外科☎	緑1-14-2 ☎5638-8181
9日(日)	蛭間歯科クリニック	両国2-20-12-Aライオンズステーションプラザ両国 ☎3634-6480
	同愛記念病院☎	横網2-1-11 ☎3625-6381
11日(祝)	熊谷歯科医院	八広3-39-5-102 ☎3616-6488
16日(日)	かほる歯科クリニック	菊川3-14-8アトゥール・ケイ1階 ☎3635-5520
	鈴木整形外科☎	業平4-13-5 ☎3625-6637
23日(祝)	黒田歯科医院	京島3-20-14長島ビル2階 ☎3616-4181
	墨田中央病院☎	京島3-67-1 ☎3617-1414
24日(振休)	ほり川デンタルクリニック	太平4-6-17シェグランほり川104 ☎3623-6483

①いずれも診療時間は午前9時～午後5時です。健康保険証や医療証等を必ずお持ちください。

②歯科の受診については、事前に電話で予約のうえ、ご来院ください。