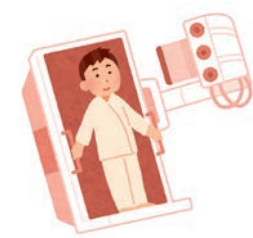




健康診査・骨密度検診・がん検診等

*対象は**いずれも平成31年度(平成31年4月1日～令和2年3月31日)**中に誕生日を迎え、対象年齢となる方
 *子宮頸がん検診・乳がん検診は2年度に各1回(その他は年度内に各1回)のみ受診可

健康診査・検診名	とき・受付時間	ところ	内容・対象・定員・費用	申込み *一部を除き、区ホームページから電子申請も可
骨密度検診	3月23日(月)午前9時～10時	本所保健センター	[内容] 超音波検査 [対象] 区内在住で、30・35・40・45・50・55・60・65・70歳の女性 [定員] 先着80人 [費用] 無料 *骨粗しょう症で治療中・経過観察中の方は受診不可	事前に電話で、すみだ けんしんダイヤル ☎6667-1127へ *受け付けは ▶骨密度検診=3月16日まで ▶胃がん検診(胃部エックス線検査・検診車実施分)=3月12日まで ▶乳がん検診(検診車実施分)3月17日実施分=3月3日まで ▶乳がん検診(検診車実施分)3月29日実施分=3月13日まで *詳細は、すみだ けんしんダイヤルへ *骨密度検診、肝炎ウイルス検診は電子申請不可
胃がん検診(胃部エックス線検査・検診車実施分)	3月26日(木)午前中	すみだ福祉保健センター	[内容] バリウムによる胃部エックス線検査 [対象] 区内在住で40歳以上の方 [費用] 無料	
子宮頸がん・乳がんセット検診	東京都予防医学協会検診実施日 *両方の検診を同日に実施	東京都予防医学協会(新宿区市谷砂土原町)	[内容] ▶子宮頸がん検診=視診、頸部細胞診 ▶乳がん検診=視触診、マンモグラフィ [対象] 区内在住で40歳以上の女性 [費用] 無料	
子宮頸がん検診(医療機関実施分)	実施医療機関診察日	区内実施医療機関等	[内容] 視診、頸部細胞診 [対象] 区内在住で20歳以上の女性 *妊娠中または出産後の方は受診の可否を主治医に相談 [費用] 無料	
乳がん検診(医療機関実施分)			[内容] 視触診、マンモグラフィ [対象] 区内在住で40歳以上の女性 [費用] 無料	
乳がん検診(検診車実施分)	3月17日(火)・29日(日)	▶3月17日=すみだスポーツ健康センター(東墨田1-6-1) ▶3月29日=すみだ福祉保健センター		
大腸がん検診	3月31日(火)までの実施医療機関診察日	区内実施医療機関	[内容] 便潜血検査(検便) [対象] 区内在住で40歳以上の方 [費用] 400円 *生活保護受給者等は無料	
肺がん検診			[内容] 胸部エックス線検査、喀痰細胞診 *喀痰細胞診は、50歳以上で、喫煙指数(1日の喫煙本数×年数)が600以上の方にのみ実施 [対象] 区内在住で40歳以上の方 [費用] 無料	
肝炎ウイルス検診	実施医療機関診察日		[内容] 血液検査 [対象] 区内在住の16歳以上で、原則、過去に肝炎ウイルス検診を受診したことがない方 [費用] 無料	



①「子宮頸がん・乳がんセット検診」は、東京都予防医学協会が受診日時を指定して、受診日の2週間前～1週間前に受診票を送付します。なお、申込状況により、受診日が3か月以上先になる場合があります。体調その他やむを得ない理由により、指定日時での受診が困難な場合は、受診日時を変更できますので、直接、東京都予防医学協会 ☎3269-1134にお申し出ください。
 ②乳がん検診は、授乳中の方、卒乳後6か月を経過していない方、豊胸手術を受けた方、ペースメーカーを装着している方は、受診できません。
 ③各種がん検診は、検診の対象部位において、手術後の方、治療中または経過観察中の方は、原則、受診できません。「胃がん検診」、「乳がん検診」、「肺がん検診」は、妊娠中または妊娠の可能性のある方も受診できません。また、問診結果等により、受診できない場合があります。なお、自覚症状がある方は、検診を待たずに、すぐに医療機関で診察を受けてください。
 ④電子申請のページには、右のコードをスマートフォン等で読み取ることで接続できます(「墨田区」を選択し、健康診査・検診名で検索)。
 ⑤検査の結果、精密検査が必要と判定された場合は、必ず精密検査を受けましょう。なお、精密検査等の二次検査は保険診療(有料)になります。



3月の健康相談窓口

*育児相談以外は要予約

種別	向島保健センター(東向島5-16-2) ☎3611-6135	本所保健センター(東駒形1-6-4) ☎3622-9137
健康相談	月曜日～金曜日 *電話での相談も可 *保健師・栄養士・歯科衛生士等が対応	
育児相談	【受付日時】2日(月)・16日(月)午前9時～10時	【受付日時】2日(月)午前9時～10時
心の健康相談	11日(水)・25日(水)	25日(水)
依存症相談	18日(水)	-
思春期相談	-	11日(水)

簡単！便利！すみだ けんしんダイヤルのご利用を

- 骨密度検診・がん検診・肝炎ウイルス検診の申込み・受診票再発行・問合せ
- 40歳以上の健康診査・成人歯科健康診査の受診票再発行・問合せ
- 若年区民健康診査・小規模事業所健診の申込み・問合せ

☎6667-1127

午後6時まで受け付けています

【受付時間】月曜日～金曜日の午前9時～午後6時(祝日・年末年始を除く)
 *番号をお確かめの上、かけ間違いのないようご注意ください。
 *午前9時～10時半頃、休み明け、月初めは大変混み合います。
 *聴覚障害のある方等は、FAX5690-9661へ



休日等の急病のときには

墨田区休日応急診療所

受け付け	ところ・電話番号	診療科目
午前9時～午後9時半	すみだ福祉保健センター(向島3-36-7)内 ☎5608-3700	内科、小児科

①診療日は、日曜日・祝日・年末年始です。健康保険証や医療証等を必ずお持ちください。

すみだ平日夜間救急こどもクリニック

受け付け	ところ・電話番号	診療科目
午後7時～9時45分	同愛記念病院(横網2-1-11)救急外来内 ☎3625-1231	小児科(15歳以下の急病患者)

①診療日は月曜日～金曜日(祝日・年末年始を除く)です。健康保険証や医療証等を必ずお持ちください。なお、駐車場は有料です。

都内の医療機関情報案内(24時間案内)

- 都医療機関案内サービス「ひまわり」☎5272-0303・FAX5285-8080 *同ホームページからも医療機関の検索可
- 東京消防庁「救急相談センター」▶携帯・PHS・プッシュ回線☎7119 ▶23区ダイヤル回線☎3212-2323

歯科・整形外科応急診療医院(3月)

*整形外科は医院名の後ろに☎と記載

とき	医院名	ところ・電話番号
1日(日)	小林歯科医院	京島3-62-2 ☎3617-3834
	山田記念病院☎	石原2-20-1 ☎3624-1151
8日(日)	榎谷歯科医院	菊川2-10-11 ☎3632-1108
	宮田外科整形外科☎	東駒形3-13-4 ☎3623-6561
15日(日)	酒井歯科医院	東向島5-3-10 ☎3611-5967
	中村病院☎	八広2-1-1 ☎3612-7131
20日(祝)	アルカイースト歯科クリニック	錦糸3-2-1アルカイースト3階 ☎5611-2891
22日(日)	坂田歯科医院	東向島5-11-2 ☎3619-0705
	湯沢整形外科☎	吾妻橋3-7-5 ☎3829-1711
29日(日)	松田歯科医院	亀沢1-12-9 ☎3622-8848
	むさし整形外科☎	京島1-38-1 ☎5631-7634

①いずれも診療時間は午前9時～午後5時です。健康保険証や医療証等を必ずお持ちください。
 ②歯科の受診については、事前に電話で予約のうえ、ご来院ください。