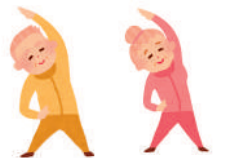


講座・教室・催し

内 = 内容 種 = 種別 対 = 対象 定 = 定員 費 = 費用・入場料 持 = 持ち物 申 = 申込み 問 = 問合せ

新型コロナウイルス感染症拡大防止のため、講座・教室・催しが中止または延期となる場合があります（詳細は、各申込先・問合せ先へ）。なお、参加に当たっては、マスクの着用や手指消毒等、各会場をお願いする感染症対策にご協力ください。

区分	名称	とき	ところ	対象・定員・費用・申込み・問合せ等
健康・福祉	パソコンボランティア養成講座(全2回)	3月6日(土)・20日(祝)午後1時～3時	すみだ福祉保健センター(向島3-36-7)	内 障害者向けのパソコンボランティアとして活動するための技術を習得する 対 区内在住で次の全てにあてはまる方 ▶ パソコンの基本操作(インターネット・Eメールを含む)ができる ▶ 講座修了後、パソコンボランティアとして活動できる 定 5人(抽選) 費 100円 申 講座名・住所・氏名・年齢・ファクス番号を、直接または電話、ファクスで2月17日までに、すみだ福祉保健センター ☎5608-3723・FAX5608-3720へ
	身体障害者向け「楽しい笑顔と体操教室」(全4回)	3月8日～29日の毎週月曜日午前10時～正午		対 区内在住で身体に障害のある方 定 10人(抽選) 費 無料 申 教室名・住所・氏名・ファクス番号を、直接または電話、ファクスで2月17日までに、すみだ福祉保健センター ☎5608-3723・FAX5608-3720へ * 申込時に手話通訳・磁気ループの希望可
	こころの病のある方の家族の会「家族同士で情報交換しませんか」	3月16日(火)午前10時～正午	本所保健センター(東駒形1-6-4)	内 悩みの共有、病気や福祉制度などについての情報交換 対 区内在住で、こころの病のある方の家族 定 先着20人 費 無料 申 事前に電話で本所保健センター ☎3622-9137へ
	うつ予防講演会「専門医が教える「心と体を軽くする快眠のコツ」」	3月17日(水)午前10時～正午	区役所会議室121(12階)	内 心身の健康づくりに必要不可欠な「睡眠」について専門医から学ぶ 対 区内在住で働いている方 定 先着30人 費 無料 申 2月12日午前8時半から電話で向島保健センター ☎3611-6193へ
	いきいきプラザ「健康体操」(全8コース、各コース50分程度)	4月2日～令和4年3月25日 * いずれも休館日、年末年始を除く	いきいきプラザ(文花1-32-2)	対 区内在住で65歳以上の方 定 各コース20人(抽選) * 各コース10人のクラスに分けて実施(クラス分けの希望不可) 費 無料 持 靴下、飲物、汗拭きタオル * 動きやすい服装で参加 申 希望コース(第1希望のみ)・住所・氏名(ふりがな)・登録番号(未登録の方は「未登録」と記入)・年齢・性別・電話番号を、往復はがきで2月24日(必着)までに、いきいきプラザ(〒131-0044文花1-32-2) ☎3618-0961へ * はがきの持込不可 * 記入に不備があるものは不受理の場合あり * 抽選結果は3月20日頃までに通知 * 4月1日までに、いきいきプラザへの登録が必要
	▶ Aコース(初級)	火曜日午前9時半～		
	▶ Bコース(中級)	火曜日午前10時45分～		
	▶ Cコース(初級)	火曜日午後2時半～		
	▶ Dコース(中級)	火曜日午後3時45分～		
	▶ Eコース(初級)	金曜日午前9時半～		
	▶ Fコース(中級)	金曜日午前10時45分～		
	▶ Gコース(初級)	金曜日午後2時半～		
	▶ Hコース(中級)	金曜日午後3時45分～		
	いきいきプラザ「初心者限定・健康麻雀教室」(全6クラス)	4月5日～令和4年3月28日 * いずれも休館日、年末年始を除く		
▶ A1クラス(第1・第3月曜日)	午前10時～正午			
▶ A2クラス(第1・第3月曜日)	午後1時～3時			
▶ B1クラス(第2・第4月曜日)	午前10時～正午			
▶ B2クラス(第2・第4月曜日)	午後1時～3時			
▶ C1クラス(第2・第4水曜日)	午前10時～正午			
▶ C2クラス(第2・第4水曜日)	午後1時～3時			
子育て・教育	アウトオブキッズニア in すみだ @まち処	2月19日(金)～24日(水)の午前10時～午後6時	産業観光プラザ すみだまち処(押上1-1-2東京ソラマチ® 5階)	内 ものづくり職人体験ができる子ども向けの制作キットの販売、制作物の展示 費 無料 * 購入費は自己負担 申 期間中、直接会場へ 問 産業振興課産業振興担当 ☎5608-1437
	すみだキラキラママのつどい	2月24日(水)午前10時～午後3時	みどりコミュニティセンター(緑3-7-3)	内/定 ▶ おうちでできる知育遊び/先着5組 ▶ 知育リトミック(0歳～3歳)/先着4組 ▶ 足裏リフレクソロジー/先着6人 対 親子 * 妊婦・母親のみの参加も可 費 各プログラム800円(材料費込み) 申 事前に参加希望プログラム名・氏名・子どもの年齢を、Eメールで、すみだキラキラママのつどい ☎kirakiramamasumida2010@gmail.comへ 問 みどりコミュニティセンター ☎5600-5811
	すみだ自然観察会「野鳥観察」	3月6日(土)午前10時～11時半	隅田公園(向島一・二・五丁目)周辺 * 詳細は参加者に通知	内 隅田公園周辺で見られる野鳥を観察する 対 区内在住の小学生以上 * 小学校1年生～3年生は保護者の同伴が必要 定 先着7人 費 無料 持 双眼鏡(お持ちの方のみ)、飲物、筆記用具、帽子 * 動きやすい服装で参加 申 2月12日午前9時から環境保全課緑化推進担当(区役所12階) ☎5608-6208へ
	男性向け育児講座「すみだパパスクール」	3月7日(日)午前10時～正午	参加者の自宅等 * オンライン会議システム「Zoom」を使用	内 男性向け育児講座 * 自宅等から「Zoom」で参加 * 詳細は区ホームページを参照(左のコードを読み取ることでも接続可) 対 区内在住で、生後3か月～2歳の子どもの男性保護者 定 先着30人 費 無料 * 通信料は自己負担 申 事前に講座名・住所・氏名・年齢・電話番号・子どもの年齢(0歳児は月齢)を、Eメールで、すみだ女性センター ☎5608-1771・☎SUZUKAKEKOUZA@city.sumida.lg.jpへ



コード 