

본 자료 배포 지역에 거주하시는 분들께 플라스틱 배출 방법이 바뀝니다.

2023년 10월부터 스미다구 내 일부 지역에서 모델 사업 시작

변경된 플라스틱 배출 방법

타는 쓰레기/자원물로 수집되는 '플라스틱류'와 '식품 트레이'는 새롭게 설정된 플라스틱 배출일에 모아서 배출하여 주십시오.

(주 1) 식품 트레이 회수 요일이 변경됩니다.

(주 2) 페트병(본체) 회수 요일은 변경되지 않습니다.



스미다구 홈페이지에서도 분리배출 방법에 관한 정보를 보실 수 있습니다.

지금까지는...

자원물 (주 1회)	타는 쓰레기 (주 2회)
<ul style="list-style-type: none"> ● 식품 트레이 	<ul style="list-style-type: none"> ● 플라스틱류 → 가 그려진 포장과 용기 → 플라스틱 제품(약 30cm 이내)

2023년 10월부터

자원물 (플라스틱 배출일: 주 1회)

- 모든 재료가 플라스틱으로 된 제품을 봉투 하나에 모아 '자원물(플라스틱)'로 배출하여 주십시오.

모델 사업 실시 지구와 회수 요일

아래 표 모델 사업 실시 지구에 거주하시는 분은 2023년 10월부터 플라스틱 배출 방법이 바뀝니다.

	자원물 (각 주 1회)		타는 쓰레기 (주 2회)	타지 않는 쓰레기 (월 2회)
	종이류/병/캔/페트병/ 식품트레이	플라스틱 *식품 트레이 포함		
스미다 4, 5초메	목	금 10/6(금)~	수/토	4초메: 제2/4 화 5초메: 제1/3 화
키쿠카와 1~3초메	금	토 10/7(토)~	월/목	제2/4 수
무코지마 1~3초메	토	목 10/5(목)~	화/금	제1/3 월
다치바나 4~6초메	월	화 10/3(화)~	수/토	제1/3 금
가메자와 1~4초메	화	수 10/4(수)~	월/목	제1/3 토
나리히라 1~5초메	수	월 10/2(월)~	화/금	제2/4 목

문의처

모델 사업 전반 관련
수집 작업/분리배출 관련

▶ 스미다 청소사무소 관리/계획조정계
▶ 스미다 청소사무소(분실)

TEL:5608-6922
TEL:3613-2228

회수 당일 아침 8시까지
정해진 장소에 배출

자원물

플라스틱

주 1회/플라스틱 배출일에 회수

안전하고 깨끗한 플라스틱 100% 소재를 회수합니다.

▼회수 대상 플라스틱과 분리배출 방법(구분 방법) 등은 아래를 참조하여 주십시오.▼

플라스틱제 포장과 용기 (플라스틱 마크  가 기준)

용기/뚜껑류



컵/팩류



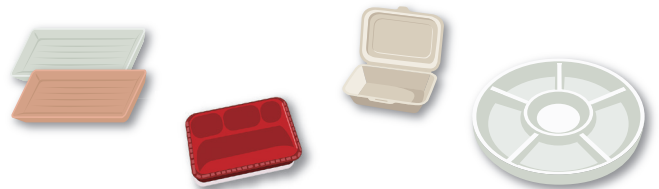
튜브류

끝까지 사용한 후 가볍게 물로 행구 배출하여 주십시오.
(반으로 자르면 행구기 쉽습니다)



트레이(접시형 용기)류

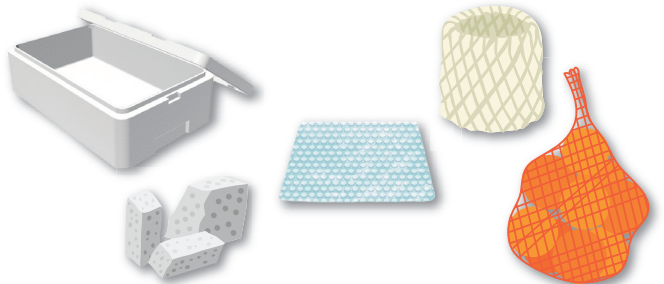
지금까지 자원물 배출일에 배출하던 '식품 트레이'는
앞으로 플라스틱 배출일에 배출하여 주십시오.



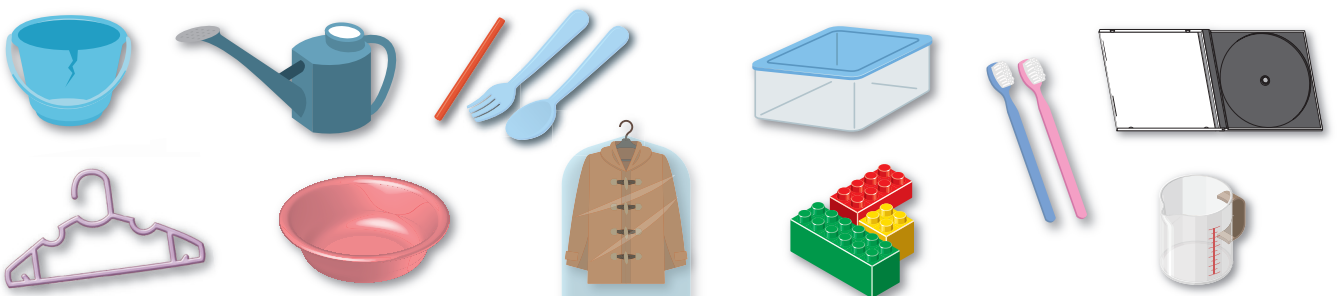
식품과 생활용품 봉투류



스티로폼 등



플라스틱 제품 (한 변이 약 30cm 이내이며 플라스틱 소재 100%인 제품)



플라스틱 자원으로 회수 불가능한 것

NG 가볍게 행구도 이물질*이 남아있는 것

*이물질의 기준
고형물이나 만졌을 때 손에 물을 정도의 끈적임,
주변에 퍼질 정도의 냄새

NG 날붙이류/발화 위험성이 있는 것

모바일 배터리
가열식 담배

NG 재택 의료 등에 사용한 것

주사기
수액 용품

NG 플라스틱 외의 것이 부착된 것

나사나 고무, 금속, 배터리나 전기 배선이 있는
장난감/소형 전자 기기 등

NG 기타, 회수할 수 없는 것
(재활용 설비 고장의 원인이 되는 것)

- 끈/테이프/시트 형태의 물건
※세로 가로 약30cm 사각형으로 절단 시 회수 가능
- 손으로 구부릴 수 없을 정도로 두꺼운 것

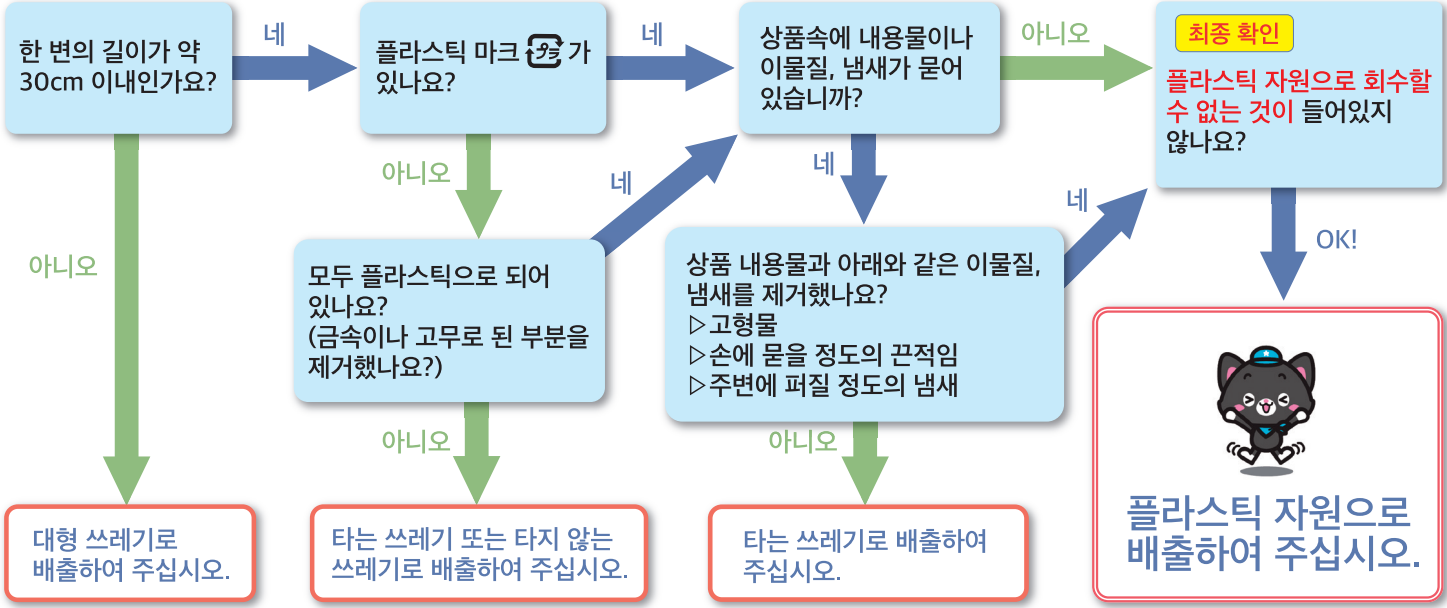
별도 회수 페트병 PET

자원물(페트병) 회수일에 배출하여 주십시오.

※재활용 방법이 다르기 때문에 따로 회수됩니다.

주의 : 스미다구는 가정에서 배출된 플라스틱을 자원물로 회수합니다. 사업자가 배출한 플라스틱은 회수할 수 없습니다.

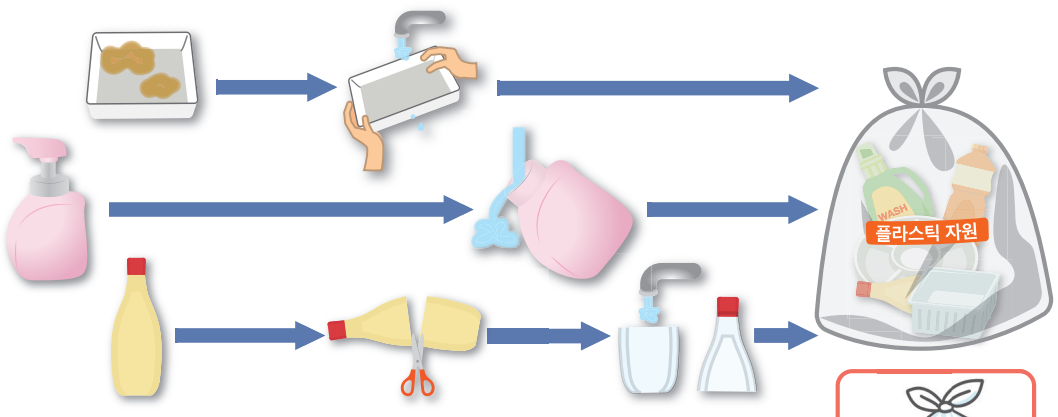
플라스틱 자원 분리배출 방법 (구분 방법)



플라스틱 자원 배출 방법

이물질이나 냄새가 있다면 물로 가볍게 행구거나 이물질을 닦은 후 안이 보이는 봉투에 넣어 아침 8시까지 쓰레기장 등 정해진 장소에 배출하여 주십시오.

※ '플라스틱 자원'을 함께 모아 봉투 하나에 넣어 주십시오.

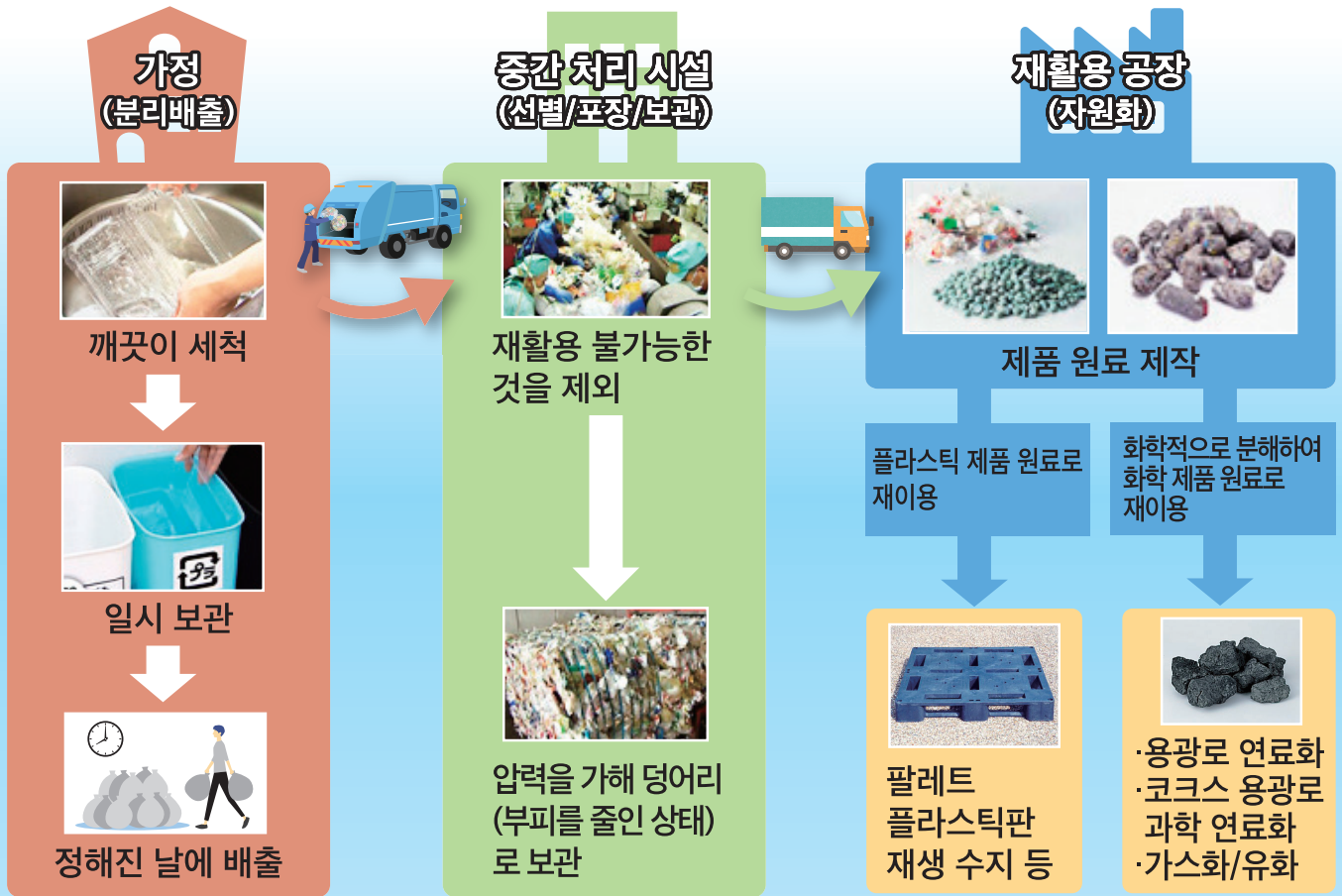


부탁말씀
봉투는 한 겹만 사용하여 주십시오.

회수한 플라스틱은 모두 봉투를 찢은 뒤 내용물을 확인합니다. 작은 봉투에 넣은 뒤 큰 봉투에 넣는 등 2중으로 넣지 마시고 그대로 배출하여 주십시오.

NG

회수한 플라스틱의 재활용 과정



출처 : 공익재단법인 일본 용기포장 리사이클협회

◎모델 사업에 대한 이해와 협력 요청

플라스틱은 우리 생활에 빼놓을 수 없는 소재지만, 쓰레기로 처리할 경우 온실 효과 가스 배출과 해양 오염 등 여러 가지 환경 문제를 일으킵니다. 그 때문에 국내외에서 플라스틱 사용 절감과 유효한 이용이 과제로 대두되어 2022년 4월에 시행된 ‘플라스틱과 관련된 자원순환의 촉진 등에 관한 법률’로 각 행정 구역에 ‘플라스틱 사용 제품 폐기물(플라스틱 쓰레기)을 분리배출 및 회수/재활용할 것’을 촉구하고 있습니다.

현재 스미다구에서는 플라스틱을 ‘타는 쓰레기’로 처분하고 있으나, 법 시행과 함께 미래 세대에 대한 부담을 줄이는 ‘친환경&지속 가능한 “스미다”’를 실현하기 위해 플라스틱을 ‘쓰레기’로 처분하는 것이 아닌 ‘자원’으로 유효하게 이용하려 합니다.

구체적인 실시를 위해 2023년 10월부터 스미다구 내 일부 지역에서 모델 사업을 실시하여 그 검증 결과에 따라 2024년 4월부터 스미다구 내 전역에서 본격적으로 실시할 예정입니다.

모델 사업 실시에 관해 이해가 어려운 부분이 있다면 직원이 알기 쉽게 설명하겠습니다. 협력해 주시는 분들의 의견, 희망을 들으며 본격적인 실시 시 반영해 갈 예정이므로 협조를 부탁드립니다.



스미다구는 2021년에 [SDGs 미래 도시]에 선정되어 [스미다 제로 카본 시티 2050 선언]을 진행했습니다.

