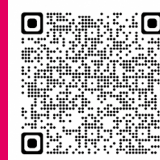


燃やすごみ

Burnable Garbage

可燃垃圾

가연 쓰레기



↑Go! Web.

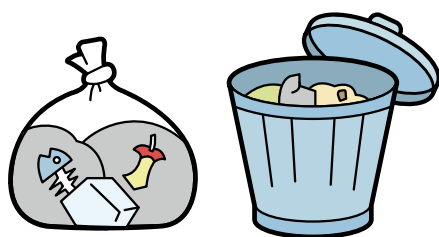
週2回の指定曜日（年末年始を除く祝休日も回収します）

出す時間・場所

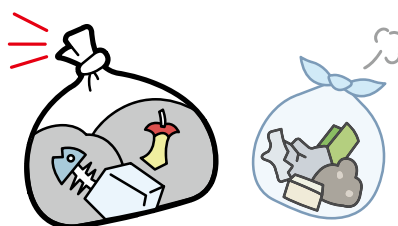
- ◎収集日当日の早朝から**朝8時**までに、決められた場所に出してください。
- ◎近隣の皆さまへの迷惑になりますので、前日や夜間、収集した後には出さないでください。
- ◎雨の日も収集します。

出す方法

①透明か半透明のごみ袋又はふた付きのごみ容器に入れてください。



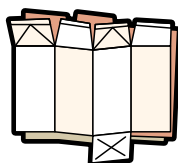
②ごみ袋は空気を抜いて、ごみ袋の口はきつくしばってください。



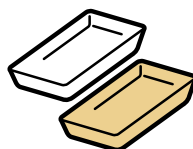
▲出せないもの

- ◎一番長い部分がおおむね30cmを超えるものは、「**粗大ごみ**」へ。 [詳しくはP.17-P.19](#)
(布団、毛布、タオルケットなどは、45ℓの袋に入るからといって燃やすごみに出しても収集しません。また、箱物家具（たんすなど）や机などは、解体・分解しても粗大ごみのため燃やすごみに出しても収集しません。)
- ◎一度に出せるごみ袋の量は、45ℓの袋で5袋までです。 [詳しくはP.28](#)
5袋を超えて出す場合は、有料（申込制）です。すみだ清掃事務所・本署（P.33）へお申し込みください。
- ◎他自治体又は廃棄物処理業者のごみ袋を使用したもの。

できるだけ資源回収でお出しください



◎紙パック [詳しくはP.6](#)



◎食品トレー [詳しくはP.4](#)



◎衣類・ぬいぐるみ [詳しくはP.12](#)



◎ハブラシ [詳しくはP.10](#)



◎ペットボトルキャップ [詳しくはP.10](#)

出すものの例と注意

- ◎不燃素材があるものは、できるだけ取り除いてください。取り除けない場合は、多く使われている素材により判断してください。
- ◎ごみを出す際は、大切なものを混入しないように注意してください。
- ◎ごみの近くにごみと間違えるような紛らわしいものを置かないでください。

生ごみ



しっかり水気を切って出す。

ひどい汚れや匂いが残っているプラスチック製品



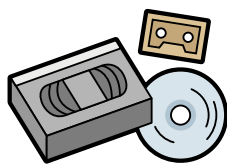
詳しくはP.3

資源にならないペットボトル

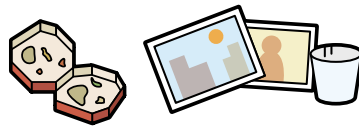


詳しくはP.7

CD、ビデオテープ、レコード

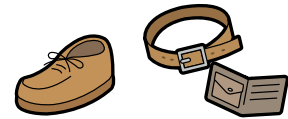


資源にならない紙類



詳しくはP.5

革製品



金属類はできるだけ取り除いて出す。

ゴム製品



ゴムホースは、例外的な取り扱いで、50cm程度に切って出すことができます。

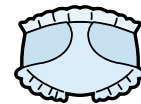
衣類・布類、ぬいぐるみ



シーツやカーテンなどの布類は、例外的な取り扱いで、50cm四方に小さく裁断して出すことができます。

衛生用品

マスク、おむつ、ペットシートなど



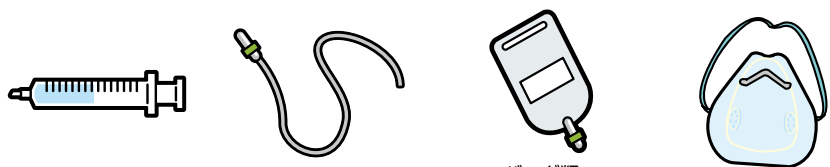
汚物はトイレに流す。

剪定した枝、落ち葉、草花木



枝葉は50cm以下に小さく裁断し、束ねて出すことができます。

在宅医療で使用した物品 マークがあっても燃やすごみです。



プラスチック製のシリンジ チューブカテーテル類 バッグ類 (輸液、蓄尿、CAPD、栄養剤) 吸入器 (補助器具を除く。)

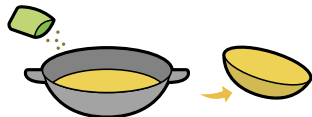


草に付いた土は取り除く。



プラスチック製シリンジに付いている注射針は、かかりつけの医療機関に返却する。

食用油



布などにしみ込ませるか凝固剤で固めて出す。

竹串



新聞紙などに包んで「キケン」と書いて出す。

花火、マッチ (使用済みのもの)



水に1日つけてから出す。

ご利用ください

防鳥ネットの貸し出しをしています。



詳しくはP.27

家庭用生ごみ処理容器の購入あっせん事業を行っています。



詳しくはP.28

ふれあい収集 (戸別訪問収集) を行っています。



詳しくはP.27