

古紙
〔新聞・段ボール・紙パック・雑誌・雑がみ〕
集団回収

缶・びん・ペットボトル・食品トレー

イベント回収
拠点回収
〔電池・廃食油・小型家電〕

燃やすごみ

燃やさないごみ

粗大ごみ
家電リサイクル法対象品目

区で収集することができないものについて

事業系の資源物とごみの出し方について

品目別(五十音順)分け方早見表

各種ご相談について

墨田区のごみと3Rについて

不法投棄持ち去り禁止施設のご案内

地域別収集曜日一覧
AIサービス

燃やすごみ

(生ごみ・プラスチック類など)

週2回

燃やすごみの日に収集

出す時間・場所

- ▶ 収集日当日の朝8時まで決められた場所に出してください。
- ▶ 収集日の前日や収集をした後には出さないでください。

出し方・注意事項

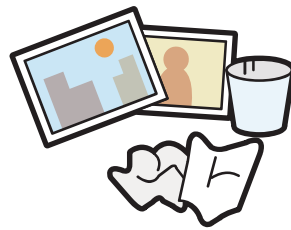
- ▶ 中身の見える袋またはフタ付きの容器に入れて出してください。
- ⚠ 金具などで取り外せるものは、取り外して燃やさないごみに出してください。
- ⚠ 一度に出せるごみの量は45リットルの袋で5袋までです。

生ごみ



水をよく切ることで、ごみの減量につながります。

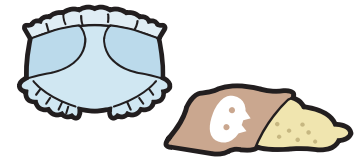
リサイクルできない紙類



古紙として回収できない紙類は燃やすごみに出してください。(P.2参照)

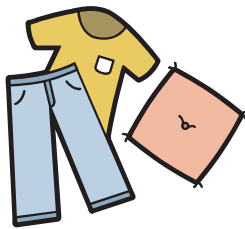
衛生用品

おむつ・ねこ砂・ペット用シートなど



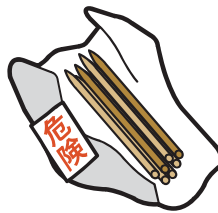
汚物はトイレに流してから出してください。

衣類



古着のイベント回収を実施しています。ぜひご利用ください。

竹串など



鋭利なものは、厚手の紙に包んで「危険」と表示して出してください。

少量の木の枝・草花



長さ50cm以下

長さ50cm以下に切り、束ねて出してください。

廃食油



紙や布に染み込ませるか、凝固剤などで固めて出してください。
拠点回収による資源物としての回収も実施しています。(P.6参照)

花火・マッチ (使用済のもの)



必ず1日水に浸してから出してください。
未使用のものは回収ができませんので、製造メーカーにお問い合わせください。

プラスチック類

プラスチック製容器包装類

※中身は使い切ってから出してください。



弁当容器

チューブ類

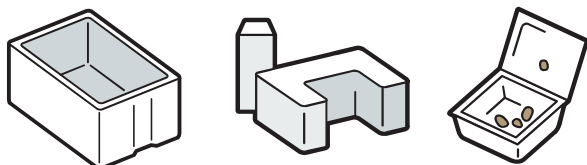
シャンプー
洗剤容器

菓子袋
レジ袋

カップ麺容器

レトルト製品の
包装

発泡スチロール製品



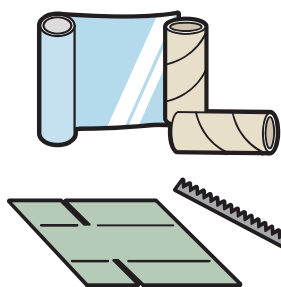
トロ箱(魚箱)

緩衝材

納豆容器

●発泡スチロール製の食品トレイは、資源物です。資源物の日に出してください。(P.4参照)

ラップ類



箱は、刃を外して資源物の日に出してください。

刃は、燃やさないごみの日に出してください。

その他のプラスチック製品

●歯ブラシ、ペットボトルのキャップは拠点回収やイベント回収に出すことができます。



ビデオテープ
CD・DVD

ボールペン
歯ブラシ

保冷剤
乾燥剤

おもちゃ類
(ブリキは燃やさないごみ)

ペットボトルの
キャップ・ラベル

ブルーシート
※50cm四方に
切ってください。

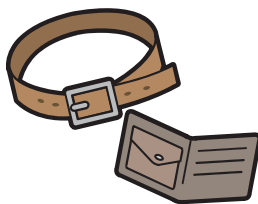
革製品



革靴



かばん
※一辺の長さが30cm未満のもの



ベルト・財布



グローブ・ボール

●かばんやベルト、革靴はイベント回収に出すことができます。(トランクタイプのかばんは不可)

ゴム製品



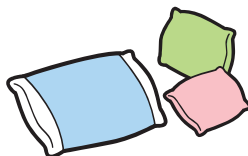
ゴム靴



ゴム手袋
長さ50cm以下のゴムホース

綿製品

ぬいぐるみはイベント回収に出すことができます。(汚損・破損があるものは不可)



クッション・枕
※30cm以上のものは粗大ごみに出してください。



ぬいぐるみ