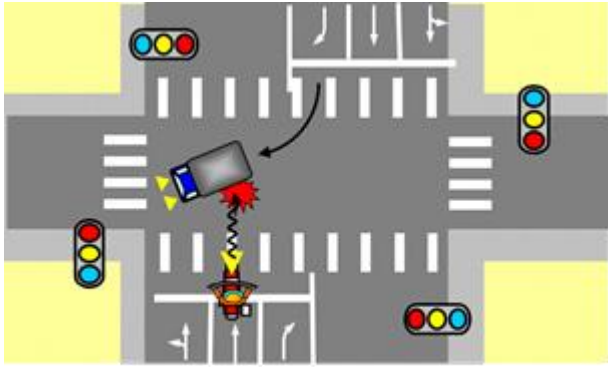


# 交通安全情報



令和2.9.5  
本所警察署

## 右折車と直進オートバイの死亡事故発生！



9月5日（土）午前4時43分ころ  
墨田区内の都道において、交差点を右折したトラックと直進のオートバイが衝突し、オートバイを運転していた男性（20歳代）が亡くなりました。

※ 概要図は事故当時者の責任や過失の軽重を表したものではありません

### ⚠️ ライダーのみなさんへ！

- ・ 車間距離や側方間隔を十分に保ち、常に危険を予測した安全運転に努めましょう
- ・ 通り慣れた道でも、常に確実な安全確認を行いましょう。
- ・ スピードの出し過ぎはとても危険です。  
制限速度は必ず守りましょう。

晴	30km	6.25m	5.06m	11.31m
	60km	空走距離 12.5m		制動距離 21.80m

34.30m



### ⚠️ ドライバーのみなさんへ！

- ・ 右折時はオートバイの存在も予測し、必ず安全確認しましょう。
- ・ オートバイは車体が小さい為、実際の距離よりも遠くにいるような目の錯覚を起こします。交差点では無理に右折せず進行しましょう。



## オートバイに乗る時は

頭部を守るヘルメットのあご紐の確実な結着と、

胸部・腹部を守るプロテクターの着用をお願いします！！

