

# 交通安全情報



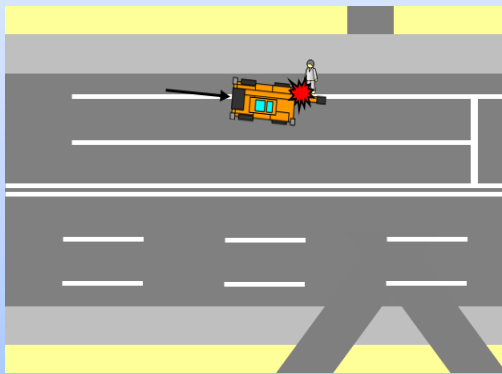
令和3年6月  
警視庁交通部

## 6月に入り死亡事故連続発生!!



ドライバーの **安全確認** していますか?  
皆さん

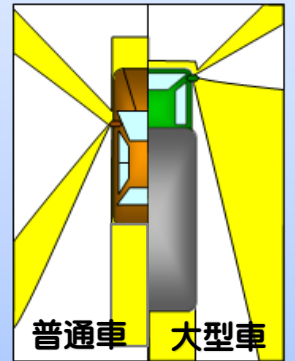
### ケース1 車道に駐車中の車両が発進した際の事故



#### 事故防止ポイント

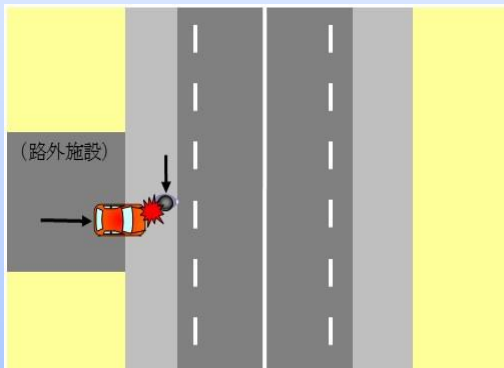
自動車には死角(見えない部分)があります。  
死角には、歩行者や自転車が隠れているかもしれません。  
車を発進・後退する時も、  
ミラーや目視、バックモニターなど、あらゆる手段を使って安全を確認しましょう。

■ ……死角



※概要図は、事故当事者の実際の責任や過失の軽重を表したものではありません。

### ケース2 車両が路外施設から車道に出る際の事故



#### 事故防止ポイント

路外施設から車道に出る際は、  
必ず一時停止をしなければなりません。  
また、事故を起こさないために、  
走行車両の動きだけにとらわれず、  
歩行者や自転車がいないか、  
安全確認をしっかりとしましょう。



※概要図は、事故当事者の実際の責任や過失の軽重を表したものではありません。

交通事故を防ぐ、簡単だけど、効果のある方法が満載!

警視庁  
公認サイト

TOKYO SAFETY ACTION

<https://www.safetyaction.tokyo/>

