

## ～ 電話でも相談できます ～

来室での相談が難しい方はご利用ください。

匿名でも相談いただけます。

### 教育相談室 電話相談

☎ 03-3622-1120(直通)



## 利用できる方

墨田区在住在学の18歳未満のお子さま

墨田区在住在学のお子さまについて電話でご相談し

たい保護者や教員の方

## 相談できる時間

午前9時から午後5時(祝日・年末年始を除く)

※いじめに関する相談は24時間365日対応しています(相談できる時間外は、いじめ相談専門部署に電話がつながります)。

## ～ 教育相談室 ～

〒130-8628

東京都墨田区横川五丁目7番4号

すみだ保健子育て総合センター3階

教育センター 教育相談室

☎ 03-3622-1121(直通)



## ～ 交通機関 ～

- 東京メトロ 半蔵門線押上駅 B1 出口から徒歩8分
- 東京メトロ 半蔵門線錦糸町駅4番出口から徒歩12分
- 都営バス「横川三丁目」停留所から徒歩4分
- 区内循環バス南部ルート

「すみだ保健子育て総合センター・横川コミュニティ会館前」停留所から徒歩1分 ※平日のみ停車

- 区内循環バス南部ルート

「本所警察署・本所防災館入口」停留所から徒歩3分

# 墨田区教育センター 教育相談室



ひと、つながる。  
墨田区

## 教育相談室をご利用ください

お子さんの健やかな成長のために

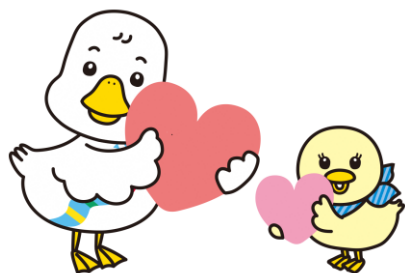
墨田区教育委員会では、保護者の方やお子さまの教育上のさまざまな悩みを解決するために、教育センター内に教育相談室を設けています。専門の相談員が相談に応じます。

お子さまのことで

「周りの人には相談しにくい」

「どうしたらいいかわからない」

などの悩みがありましたら、ひとりで悩まず、お気軽にご相談ください。



## このようなとき ご相談ください

心のこと からだのこと

- ・幼稚園・保育園や学校に行きたくないと言う
  - ・集団にうまくなじめない
  - ・学校や友達とのことが心配
  - ・言葉の遅れや落ち着きのなさなど子どもの発達が気になる
  - ・子どもの気になる癖や行動について
  - ・子どもとの関係や育て方について
- …など



※高校の進級や進路、入学相談等は、東京都教育相談センター(03-3360-4175)へお問い合わせください。

## 安心してご利用ください

ご相談には細心の注意を払います

来室での相談は予約制になりますので、まずは保護者の方がお電話ください。

**☎ 03-3622-1121(教育相談室直通)**

来室相談は、原則として、曜日と時間を決めて定期的に来室していただきます。お子さまには、プレイセラピーやカウンセリングを通して、保護者の方には、いまの困りごとを伺いながら解決に向けて一緒に考えていきます。相談は無料です(相談期間は原則1年です)。

※相談の秘密は厳守します。

### 利用できる方

区内在住在学の児童・生徒の保護者や教員の方

### 来室相談受付時間

午前9時から午後5時(祝日・年末年始を除く)