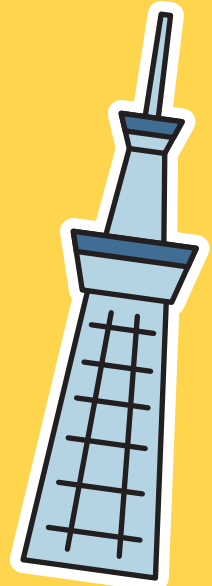
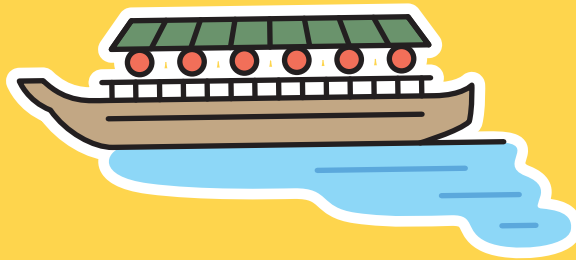
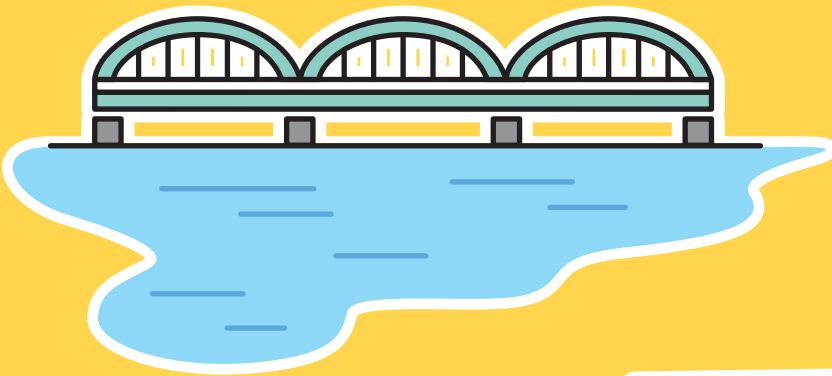


墨田区

町会・自治会

活性化のヒント

～加入促進に向けて～



墨田区





墨田区

町会・自治会

活性化のヒント

～加入促進に向けて～



# はじめに

町会・自治会の皆様におかれましては、日頃から地域の様々な活動に御尽力いただきありがとうございます、心から感謝申し上げます。

墨田区では、令和3年度に「全町会・自治会実態調査」を実施しました。その結果、各町会・自治会から、役員の高齢化や若手人材の不足といった運営上の課題、マンネリ化などの活動の課題、デジタル化などの情報発信の課題等が多く寄せられ、こうした課題が相互に作用している実情が明らかになりました。

これらの課題の中でも、町会・自治会への加入率の向上は特に重要な課題であり、他の課題に対する解決の糸口となり得ることから、今回本書を作成することとしました。

本書は、複数の町会・自治会の皆様などへ実施したヒアリングを踏まえてまとめたものです。会員を増やすために日頃からできること、転入者への声掛け、近年建築が増えている集合住宅への働きかけの方法など加入促進の基本的な進め方や事例とともに、加入後の町会活動への参加・参画につながるようなヒントもあわせて記載しています。

何をしたらよいか分からないという方はできる部分からの取組を、書かれている内容はおおむねやっているという方はまだ実践していない部分を、それぞれの状況に応じて御参考にいただければ幸いです。

たくさんの方に町会に加入していただくことは重要ですが、活動のゴールではありません。本書が加入促進だけでなく、その先にある各町会・自治会の活性化の一助となることを願っております。

最後に、本書を作成するに当たり町会・自治会の皆様に多大なる御協力をいただきましたことにつきまして、この場をお借りして御礼申し上げます。

令和5年3月

墨田区 地域力支援部 地域活動推進課



<b>I</b>	<b>町会を取り巻く状況</b>	<b>1</b>
	<b>1</b> 町会の加入率や集合住宅の状況	1
	1. 町会の加入状況	1
	2. 集合住宅の状況	1
	<b>2</b> 町会を取り巻く社会情勢の変化	2
	<b>3</b> 町会運営における課題	3
	<b>4</b> 町会の加入促進の必要性	4
<b>II</b>	<b>加入促進に取り組むに当たって</b>	<b>5</b>
	<b>1</b> 加入促進に取り組む際の心構え	5
	<b>2</b> 加入促進に取り組む前の整理	6
	<b>3</b> 加入促進に取り組む具体的な視点	8
<b>III</b>	<b>加入促進に取り組みましょう ～具体的な取組のヒント～</b>	<b>9</b>
	<b>1</b> 日頃の町会活動のヒント	11
	1. 情報発信	11
	2. きっかけづくり	15
	3. 活動の工夫	17
	4. 運営の工夫	19
	<b>2</b> 各戸への働きかけのヒント	25
	1. 事前準備	25
	2. 訪問の実践	27
	—— 訪問時の想定 Q&A ——	31
	<b>3</b> 集合住宅への働きかけのヒント	33
	1. 建物完成前の協議	35
	2. 建物完成後の協議	41
<b>IV</b>	<b>加入した後は？ ～退会防止と活動への参加・参画へ～</b>	<b>43</b>
	<b>1</b> 退会を防ぐために ～一人ひとりの会員を大切に	43
	<b>2</b> より関わりを深めるために ～参加・参画へ	44
	<b>3</b> 町会の活性化に向けて	45