

# II 加入促進に取り組むに当たって

## 1 加入促進に取り組む際の心構え

まずは、加入促進に取り組むに当たっての必要な心構えを、役員などの皆さんで共有し、進めていきましょう。



### まずは、取り組む！

「なかなか住民が加入してくれない」  
「集合住宅は無理だろう…」  
「誰が住んでいるかもわからない」  
など、不安要素が多くあるかと思えます。

しかし、一步踏み出さなければ、何も始まりません。“まずは取り組む”という前向きな気持ちを共有することから始めましょう。



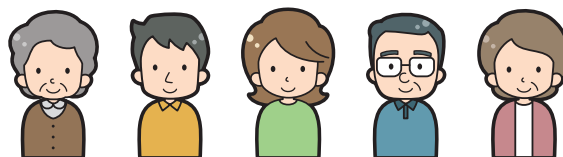
### みんなで取り組む！

加入促進は、地道な取組です。

上手くいかないこともあるので、特定の方に任せてしまうと疲弊してしまうかもしれません。複数の方で業務分担し、負担を分散しながら取り組むことが大切です。

加入促進の取組は訪問するだけでなく、転入者や集合住宅の新築などの情報収集、チラシや資料づくり、集合住宅建築事業者との協議など多岐にわたります。

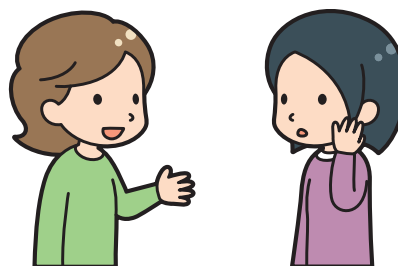
それぞれが得意分野を活かしながら取り組んでいきましょう。



### 無理強いしない 焦らず・じっくり

いざ加入促進の取組を進めてみると、すぐには加入いただけないことがあります。その場合は、無理強いせずに、しばらく時間をおいてからまたお誘いしましょう。

行事など交流のきっかけを通して町会の活動や意義を示しながら、将来的に加入してくれるよう、焦らずじっくり取り組んでいきましょう。



## 2 加入促進に取り組む前の整理

町会を取り巻く環境が大きく変わってきている今だからこそ、改めて町会の“目指す姿”や“役割”、“活動や運営方法”を再確認・再認識してみましょう。

効果的な加入促進を進めるために、町会の役割等を共有しましょう。

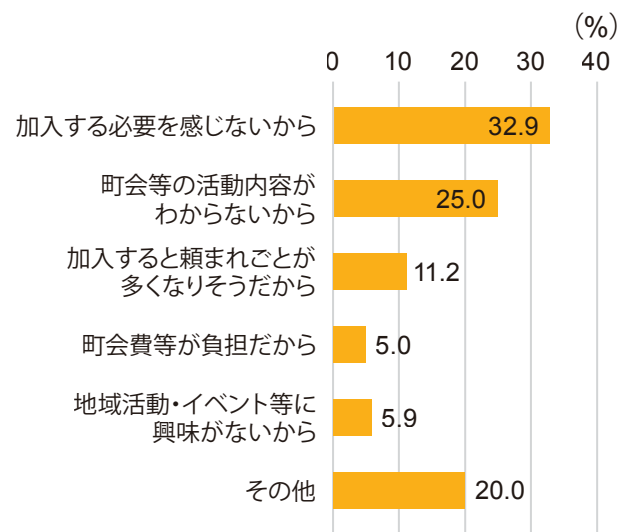
### 町会の意義や役割を再認識しましょう

町会に加入しない方からは、「必要性を感じられない」という声があります。

訪問時などに聞かれることもありますので、事前に町会の意義や役割について話し合い、共有しておきましょう。

これを再認識しておくことは、加入促進だけではなく、活動を継続的に進めていくためにも重要です。

#### ■町会等に参加していなかった理由



出典：町会・自治会への加入意識等に係るアンケート結果（平成30年9月）

#### ■一般的な町会の意義や役割

##### 地域の暮らしを守る多岐にわたる活動

火事や地震への備え  
防災活動

活気あるまちづくり  
イベント

地域で支え合う関係づくり  
交流・見守り

きれいで快適なまちづくり  
環境美化

安全・安心なまちづくり  
防犯活動

地域の絆づくり

安全・安心で快適な「住みよい暮らし」を支える

## 町会の目指す姿を考え、共有しましょう

皆さんの町会の目指す姿はどのような姿でしょうか。例えば、災害に強い地域、整然としたきれいな街並み、持続可能な地域など。

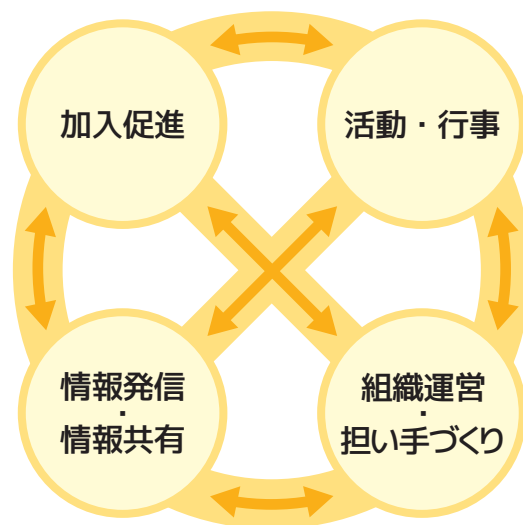
目標と想いを持って活動している町会の姿は、加入していない未加入者の方へのアピールになります。しっかりとした目標を持って活動することは、加入促進だけではなく、町会の活性化にもつながっていきます。ぜひ目指す姿をもう一度考え、共有しましょう。

前述（p.3 参照）の町会運営の4つの課題は、目指す姿を考える上での視点でもあります。

加入促進に取り組むに当たって、この4つの視点の関連性を意識して進めていきましょう。

### ■目指す姿を考えるための視点

（p.3の町会運営の課題）



※上記の4つの視点（課題）は、それぞれが互いに関連しています。

### TOPIC!

#### 4つの視点（課題）に対する現状の把握（チェックポイントの例）



#### 加入促進

- 町会の意義や活動内容について、住民の理解向上や共有に積極的に取り組んでいますか
- 世代や住居形態にかかわらず、加入など住民が町会と関わる機会をつくっていますか

#### 活動・行事

- 誰もが活動や行事に参加できる機会がつくられていますか
- 住民が求める活動や行事が行われていますか、又は、適切に見直しを進めていますか。そのための住民ニーズの把握を行っていますか

#### 情報発信・情報共有

- 町会の意義や町会活動の情報などを積極的に発信していますか
- 多様な手法やツールで住民に届く情報発信に取り組んでいますか
- 町会の役員や会員など住民同士の情報共有やコミュニケーションが取れていますか

#### 組織運営・担い手づくり

- 時代や地域ニーズに対応した組織運営に取り組んでいますか
- 一定の人だけに負担が偏ることなく、皆が役割分担を理解して協力・連携できる体制や仕組みがありますか
- 新しい参加者や協力者が関わりやすいオープンな組織運営がされていますか

### 3 加入促進に取り組む具体的な視点

これまでの調査等で得られた町会に加入しない理由を紐解くと、どのように加入促進に取り組んだらよいかのヒントが見えてきます。

#### ■各種調査結果からの町会に加入しない理由と必要な行動

加入しない主な理由	加入促進に向けて必要な行動	
<ul style="list-style-type: none"> <li>・ 加入する必要性を感じないから</li> <li>・ 活動内容がわからないから</li> <li>・ 加入のメリットがわからないから</li> </ul>	<ul style="list-style-type: none"> <li>・ 町会の役割や活動を知ってもらう</li> <li>・ 町会活動の見える化を行う</li> <li>・ 加入のメリットをアピールする</li> </ul>	情報発信
<ul style="list-style-type: none"> <li>・ 加入のきっかけがないから</li> <li>・ 加入方法がわからないから</li> </ul>	<ul style="list-style-type: none"> <li>・ 加入のきっかけをつくる</li> <li>・ 積極的に声かけする</li> <li>・ 交流できる行事を行う</li> </ul>	きっかけづくり
<ul style="list-style-type: none"> <li>・ 町会活動に関心がないから</li> </ul>	<ul style="list-style-type: none"> <li>・ 興味関心を引く活動を行う</li> <li>・ 地域のニーズに合った活動を実施する</li> </ul>	活動の工夫
<ul style="list-style-type: none"> <li>・ 忙しく活動に参加できないから</li> <li>・ 加入すると頼まれごとが多くなりそうだから</li> </ul>	<ul style="list-style-type: none"> <li>・ 気軽に参加しやすい仕組みをつくる</li> <li>・ 町会のイメージアップを図る</li> </ul>	運営の工夫

出典：以下の資料等に基づき編集・再整理

- ・ 全町会・自治会実態調査報告書
- ・ 町会・自治会への加入意識等に係るアンケート結果
- ・ Think SUMI×MACHI ワークショップ結果

日頃の町会活動のヒント

#### 【参考】Think SUMI×MACHI ワークショップの結果から

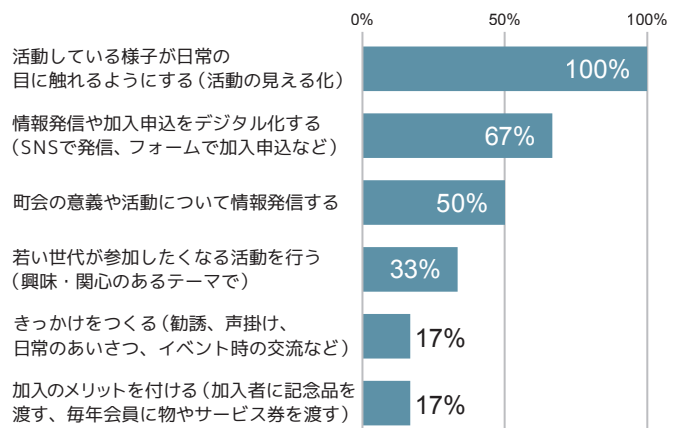
※「Think SUMI×MACHI ワークショップ」は、20～40代の区民を対象に、地域での暮らしや関わりについて考えるワークショップとして、令和4年9月に開催しました。

##### 意見として出された町会に対するマイナスのイメージ

- ・ 閉鎖的、限られた人だけでやっている
- ・ 活動の内容がわからない
- ・ 町会費がどのように使われているかわからない
- ・ 仕事を頼まれそう
- ・ 加入の方法がわからない 等



##### ■若い人の加入を促すために必要な取組



出典：SUMI×MACHI 参加者アンケート結果