

生活援助員の募集

(シルバーハイム八広 (高齢者向け集合住宅))

■募集概要 シルバーピア(高齢者向け集合住宅)の生活援助員を募集します。生活援助員とは、家族と共に高齢者(12戸)と同じ住棟に入居し、高齢者の自立した生活を支援するため、よき隣人として、高齢者の安否の確認や緊急時の対応等の業務を行っていただきます。業務内容をご理解いただける方で、家族とともに住宅に入居できる方が、申し込みできます。

*シルバーピアとは、高齢者の身体の特性に配慮した構造・設備を備えた集合住宅です。

■募集数 1名(1世帯)

■報酬 月額70,000円

■居室 シルバーハイム八広106号室(家賃・共益費は、免除)
墨田区八広3丁目13番3号

■業務委託期間 令和8年7月1日～令和9年3月31日(原則1年ごとに更新)

■対象 次のすべてに該当した方がお申し込みできます。

- 1 東京都内在住の20歳以上70歳以下の方で、そのことが住民票で確認できること。ただし、外国人の方は、日本国に永住することが認められた方。家族に外国人の方が居る場合も同様です。
- 2 家族全員が健康で、高齢者福祉に理解を示している。
- 3 よき隣人として、高齢者の安否の確認や、緊急時の対応ができること。(自宅外で拘束時間のある仕事をしていないこと。)
- 4 生活援助員としての業務が不可能となり(生活援助員としてふさわしくない行為等があり、契約を解除された場合を含む)契約解除となった場合は、住宅を明け渡すことができること。(別途誓約書をいただきます。)
- 5 自己所有の土地や建物がないこと。
- 6 応募者及び同居家族全員が暴力団員でないこと。

■申込期間 令和8年5月8日(金)～令和8年5月22日(金)

■申込方法 オンラインによる申し込みまたは申込書を記入の上、住宅課窓口へ直接持参または郵送(5月22日の当日消印有効)

■郵送先 〒130-8640
墨田区吾妻橋 1-23-20
墨田区都市計画部住宅課公営住宅担当 あて

■オンラインによる申込み

<https://logoform.jp/form/DnDq/1508533>

スマートフォンからは以下の QR コードを読み取り、申込みをお願いします。



■**選考方法** 面接により選考します。面接日は、5月29日または6月1日を予定。(詳細は後日通知します)

■生活援助員の業務

生活援助員は、シルバーピアに家族とともに入居し、入居している高齢者が困っているときに、「よき隣人」として援助していただく方で、区と業務委託契約を締結し、次の業務をしていただきます。

- 1 入居者の安否確認に関すること
緊急通報システムによる呼び出しがあった場合、入居者の安否を確認します。また、入居者からの相談には良心的に対応します。
- 2 入居者に対する緊急時の対応
入居者の具合が悪い場合、医療機関や家族等への連絡を行い、必要な場合には救急車に同乗します。また、災害時には、関係機関への通報、入居者の誘導にあたります。
- 3 入居者の疾病に対する一時的な介護
入居者から介護の求めがあった場合に対応します。
* あくまでも一時的なものに限定し、継続的なものは含みません。
- 4 相談及び関係機関への連絡
入居者から相談があった場合、相談を受けるとともにその内容に応じて、区役所等の関係機関へ連絡を行います。
- 5 団らん室等の管理
団らん室及び緊急通報管理室の管理を行います。
- 6 入居者の入居退去時の立会い及び説明等
新規で入居者がいた場合、住宅のルールや緊急通報システムの操作説明等を行います。
- 7 研修
必要に応じて、研修を受講していただきます。

■その他

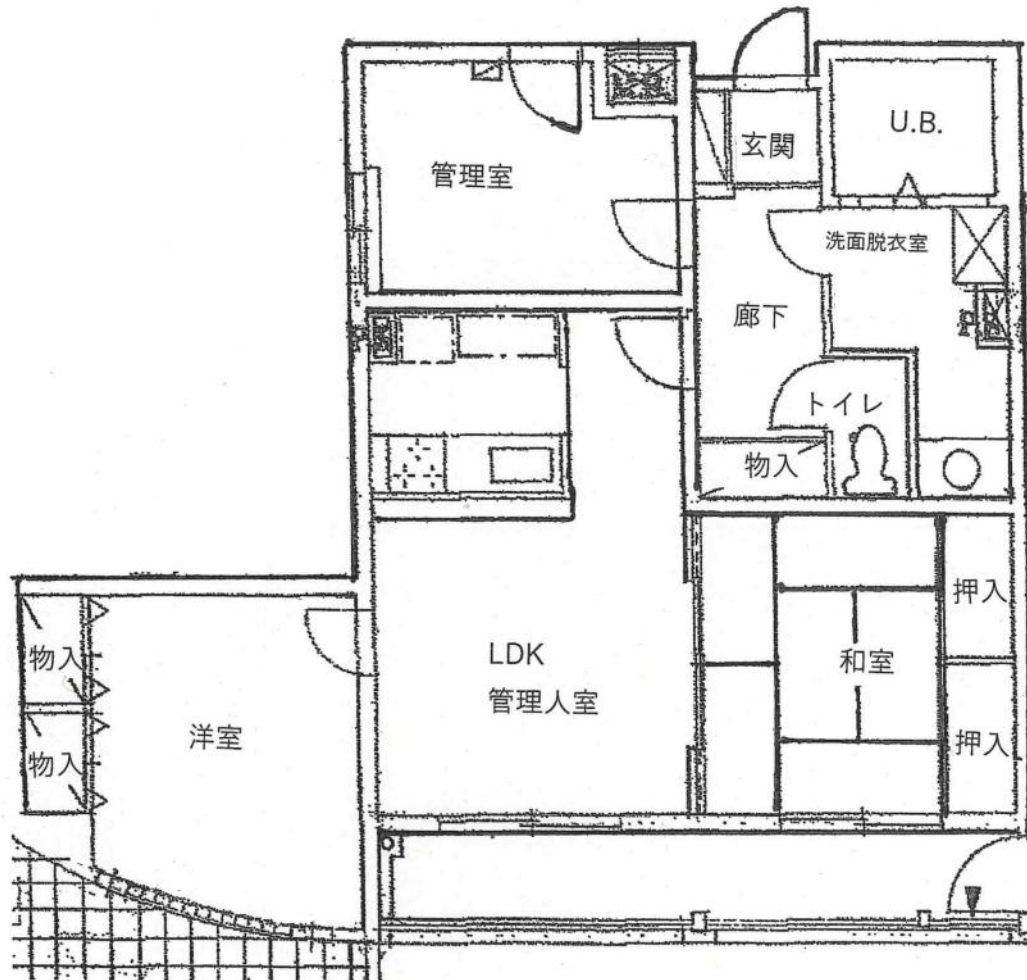
次の場合は業務委託を解約し住宅を明け渡していただきますので、ご承知おきください。

- 1 職務遂行が不可能になったとき
- 2 同居家族等が常時介護を必要とすることとなったとき
- 3 生活援助員としてふさわしくない行為があったとき
- 4 本人が契約解除を申し出たとき

■生活援助員用住宅の概要

住宅所在地	構造	住宅位置	専用面積等	入居予定日	交通機関
八広 3-13-3	RC 構造 2階建	1階 106号室	2LDK 約 60 m ²	令和8年7月1日	京成押上線「京成曳舟」 駅 下車 徒歩 10分

■間取り図



申込みから入居まで

申込み	オンラインによる申し込みまたは申込書を記入し、令和8年5月8日(金)～令和8年5月22日(金)の期間に住宅課まで郵送ください。(封筒は、申込者各自で用意ください。) ※ 郵送の場合は、令和8年5月22日(金)当日消印有効
↓	
面接 資格審査	生活援助員としての申込資格・適性を判断するための面接を行います。
↓	
審査会の開催	面接の結果をふまえ審査会を開催し、生活援助員を決定します。
↓	
入居手続き 委託契約手続き	区と生活援助員としての業務委託契約を締結します。 契約手続き等は別途お伝えします。
↓	
入居予定日 (業務開始日)	生活援助員の入居予定日は、令和8年7月1日を予定しています。

お問い合わせ

墨田区都市計画部住宅課公営住宅担当
〒130-8640
墨田区吾妻橋一丁目23番20号
TEL 03-5608-6214