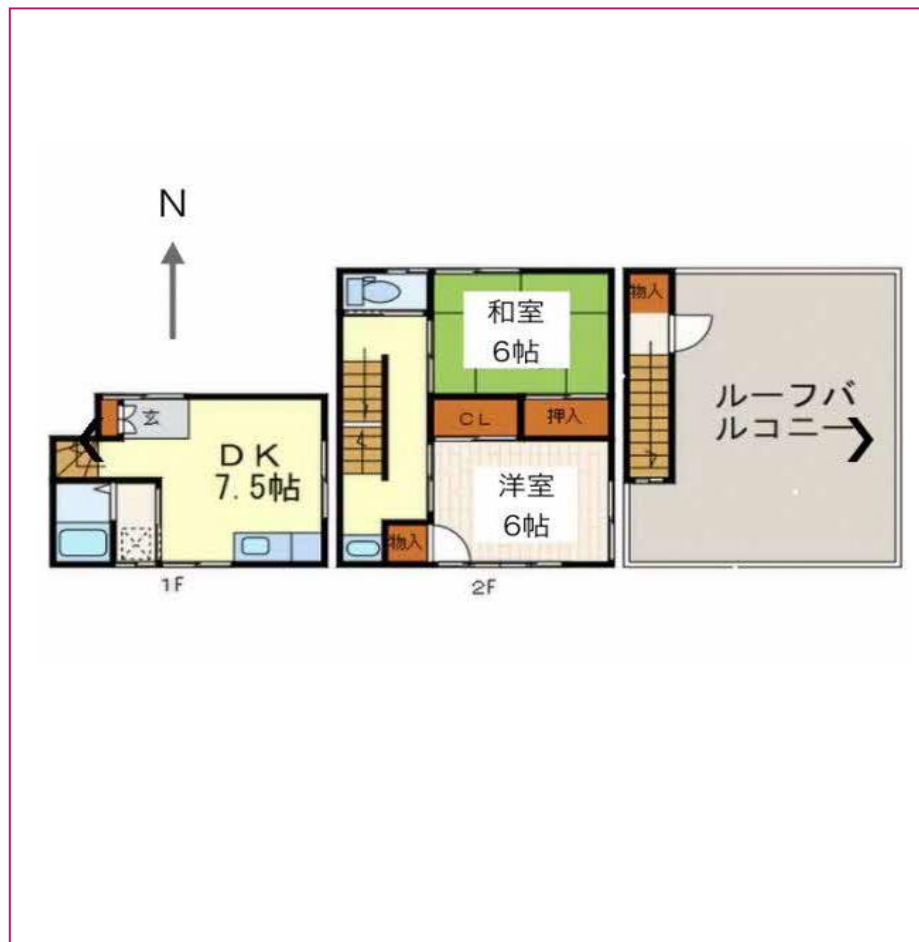


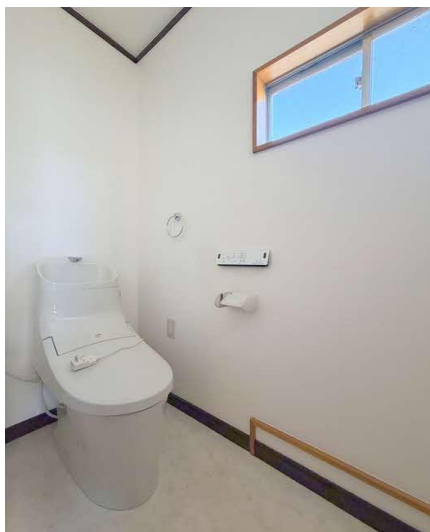
【すみだすまい安心ネットワーク事業 令和8年6月募集】

EAST (1号室) 概要・間取り図

建物名	EAST 1号室
所在地	墨田区墨田2-12-10
間取り	2DK: 57.96㎡
月額家賃	【高齢者・子育て・ひとり親・新婚世帯】 減額前: 130,000円 ⇒ 減額後: 90,000円 ※家賃の減額は、減額前家賃の額から公営住宅並み家賃の額を控除して得た額となります。(上限月額4万円) ※減額期間は、原則10年間(補助総額が480万円に達するまで)
管理費	0円
敷金等	敷金: 減額前家賃の1ヶ月分 礼金: 減額前家賃の1ヶ月分 更新料: 減額前の新家賃1ヶ月分 火災保険料: 23,320円/2年 初回保証料: 65,000円 仲介手数料: 減額前家賃の55%+税
交通	鐘ヶ淵駅 徒歩2分
構造	木造 2階建
築年月	平成3年築、平成29年耐震改修
住戸設備	2口ガスコンロ、追い炊き機能、全室エアコン完備、ペット不可、非喫煙者限定



EAST（1号室） 写真



※写真と現況が異なる場合は、現況を優先させていただきます。