

墨田区 高齢者向け 優良賃貸住宅

日の出ハイツ

高齢者が安心して生活できる住宅です
高齢者の方々が安全で、安心して住めるよう住宅のバリアフリー化や緊急時対応サービス等、高齢者の身体特性に配慮し墨田区が選定し、東京都知事から認定を受けた住宅です。また、入居者に対する家賃の助成が受けられる利点もあります。



◆所在地：東京都墨田区京島1-42-15

(株)岡田不動産

暮らしに優しい設計・設備・仕様

エントランスアプローチから居室にいたるまで、
すべて段差の少ないバリアフリー設計で仕上げました。ホール・廊下はゆったりとしたスペースを確保、
また要所に手すりも設置しておりますので安心して暮らせます。

全住戸南向き日当り良好

段差が少ないバリアフリー設計

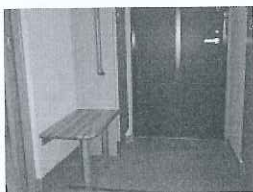
管理人+非常警報装置

コミュニティールーム施設有
(入居者の皆様に談話できるお部屋)

全タイプエアコン1基設置済

ベンチ付玄関

靴の着脱しやすさを考えてベンチを設置。



清潔感溢れるトイレ

温水洗浄便座(脱臭機能付)を設置。車椅子をご使用の方でも使用可能です。



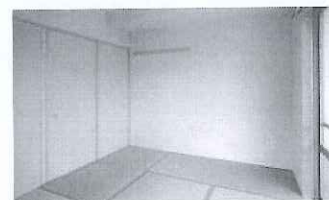
疲れを癒す浴室

入口、壁面などに手すりを設置。乾燥機能を持つ暖房装置を設置し、内のり有効約1.5畳の大型ユニットバス。



和室

のんびり寛げる空間、趣きを感じさせる和室。



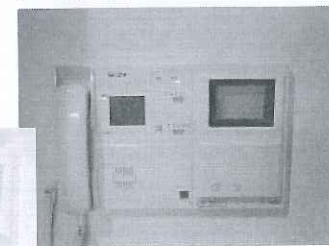
使いやすいキッチン

車イスでも調理可能なシステムキッチン。

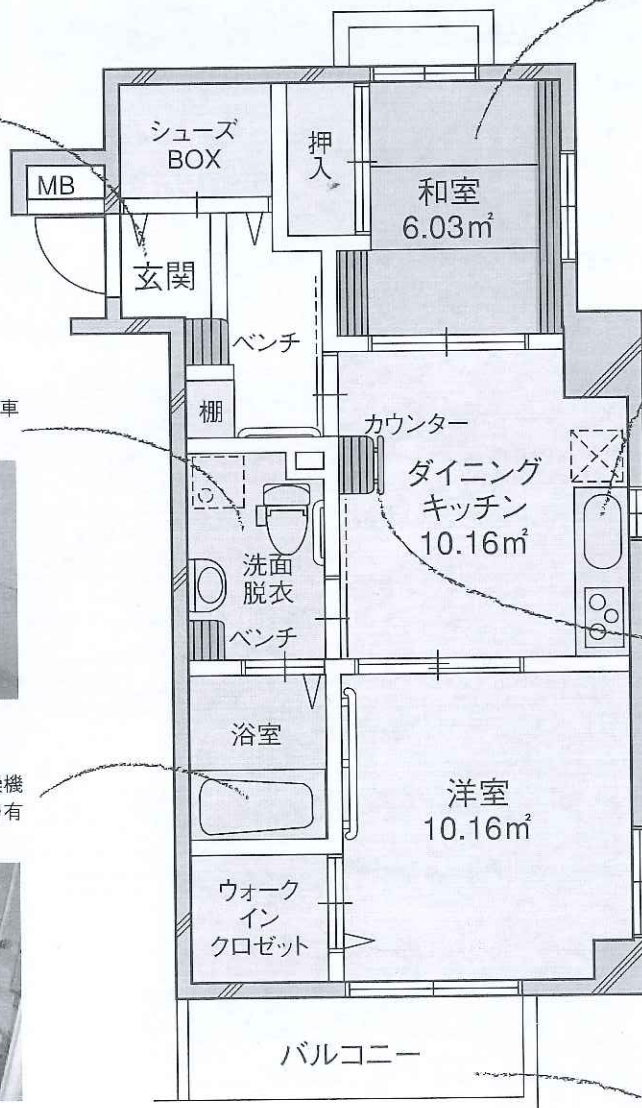


緊急通報・ 赤外線安否確認装置

緊急時に通報するボタンを浴室、便所、寝室に設置。車椅子をご利用の方でも使用可能です。緊急時には外部から電話にて確認、状態により駆けつけます。赤外線安否確認装置も設置しております。



南向きの明るいバルコニー
ゆとりの南西向きバルコニーは明るく開放感いっぱいです。



A

43.52m²

type/ 2DK

◎専有面積 / 43.52m² (13.16坪) ◎住戸タイプ (6戸)

101号室・201号室・301号室・401号室・501号室・601号室

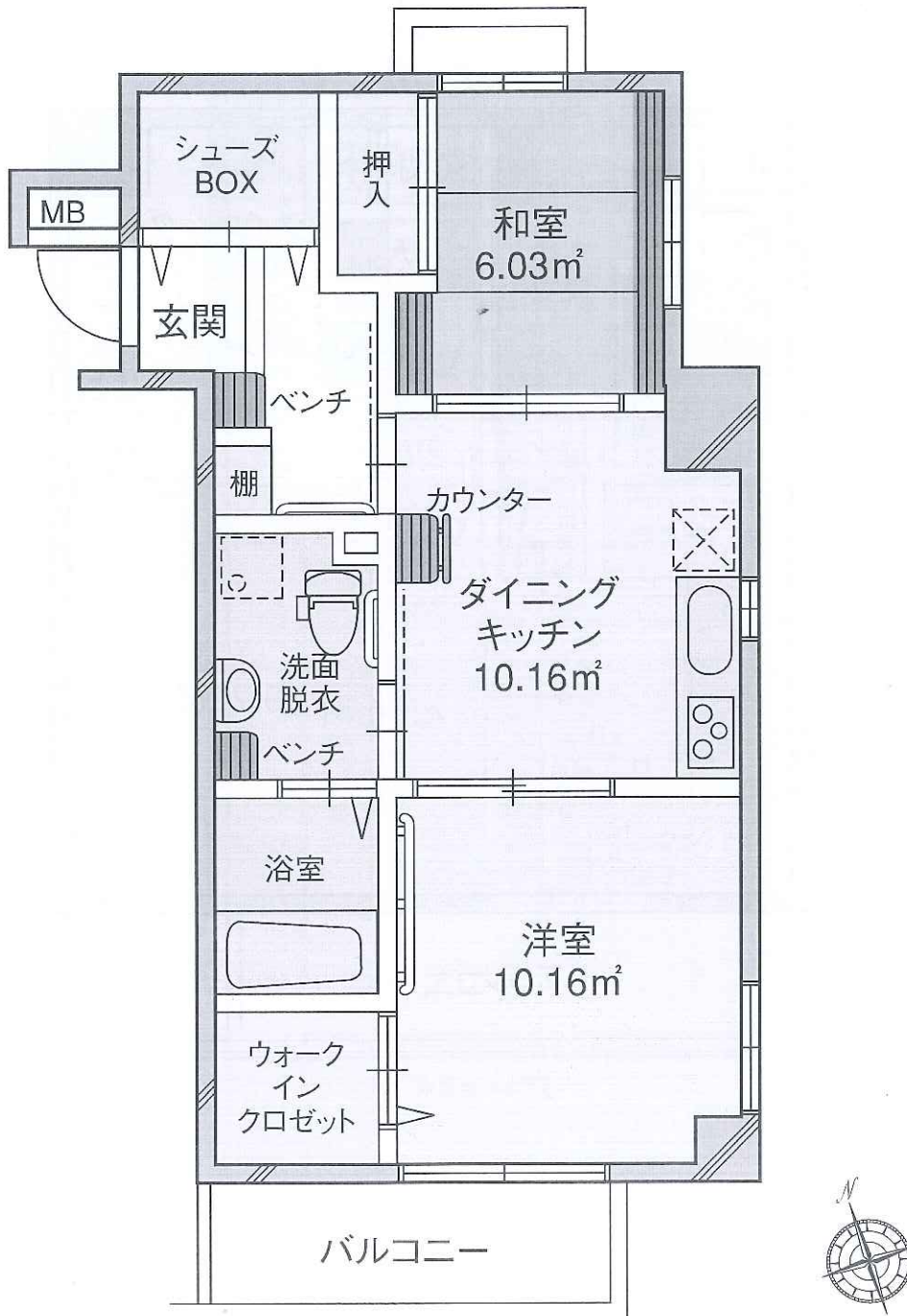
◎契約家賃 / 117,000円 ◎入居者負担額 / 77,000円

※月々、共益費 (15,000円) + 緊急通報サービス費 (4,000円) が掛かります。

◎玄関には、趣味の道具もしまえる大型シューズBOXを設置。

◎玄関・洗面室には足腰の不自由な方用のベンチを設置。

◎洋室は、お部屋が片づくウォークインクローゼット付。



B

42.80 m²

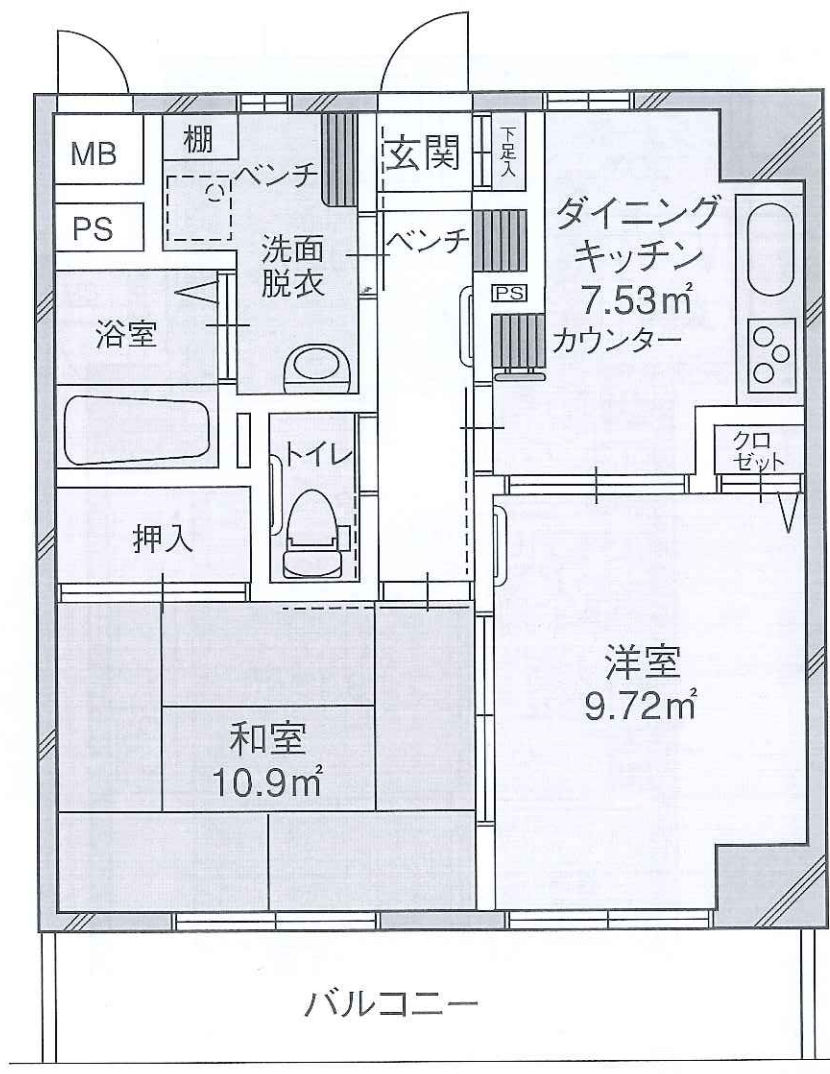
type/ 2DK

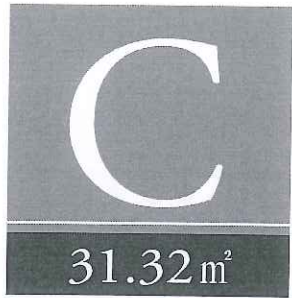
◎専有面積 / 42.80m² (12.94坪) ◎住戸タイプ (5戸)
202号室・302号室・402号室・502号室・602号室

◎契約家賃 / 117,000円 ◎入居者負担額 / 77,000円

※月々、共益費 (15,000円) + 緊急通報サービス費 (4,000円) ががかかります。

- ◎ゆとりの広さの2DKプラン。
- ◎光と風が心地よい南面ワイドバルコニー付。
- ◎ゆとりの広さを確保した和室でくつろげます。





type/ 1DK+畳コーナー

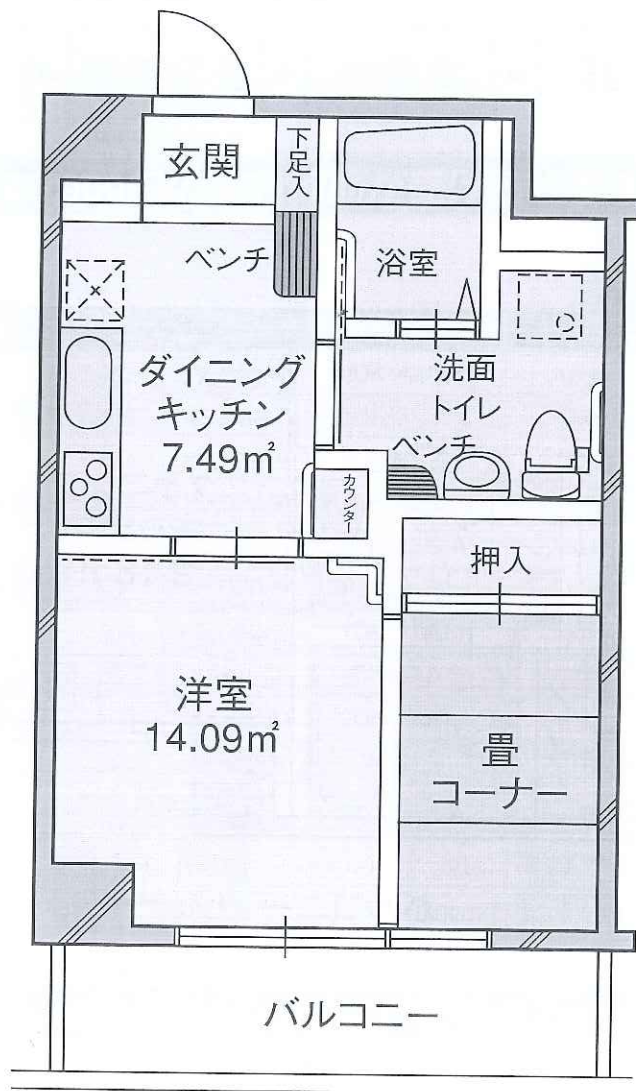
◎専有面積 / 31.32㎡ (9.47坪) ◎住戸タイプ (16戸)

203号室・204号室・303号室・304号室・403号室・404号室・503号室・504号室
603号室・604号室・702号室・703号室・801号室・802号室・901号室・902号室

◎契約家賃 / 85,000円 ◎入居者負担額 / 45,000円

※月々、共益費 (15,000円) + 緊急通報サービス費 (4,000円) が掛かります。

- ◎ちょうどいい広さの1DKプラン。
- ◎のんびり寛げる畳コーナーを設置。
- ◎細部にまで高齢者に配慮。



※反転タイプ有



D
44.98 m²

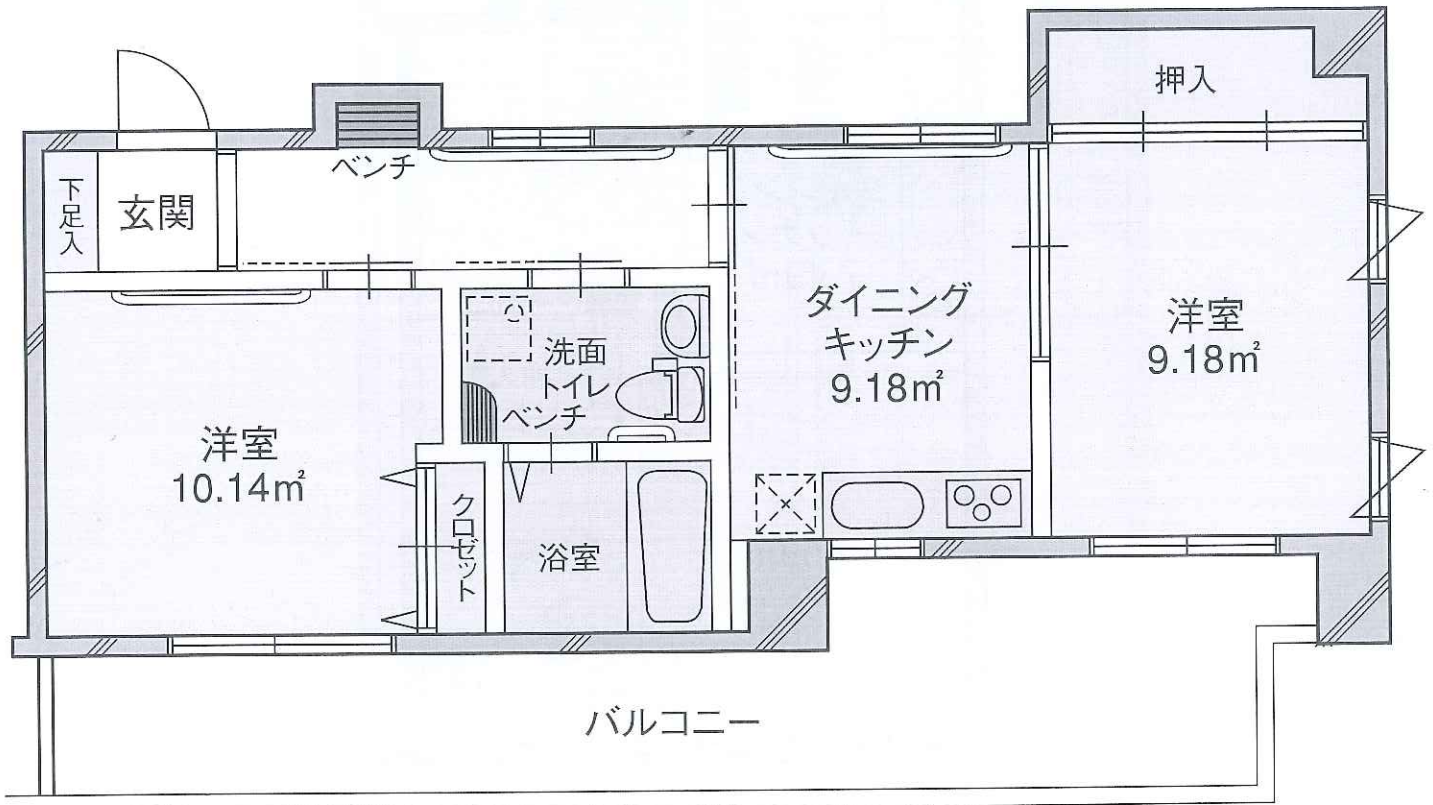
type/ 2DK

◎専有面積 / 44.98m² (13.60坪) ◎住戸タイプ (1戸)
701号室

◎契約家賃 / 120,000円 ◎入居者負担額 / 80,000円

※月々、共益費 (15,000円) + 緊急通報サービス費 (4,000円) ががかかります。

- ◎ゆとりの広さの2DKプラン。
- ◎全室南向きで日当たり良好です。
- ◎光と風が心地よいワイドバルコニー付。

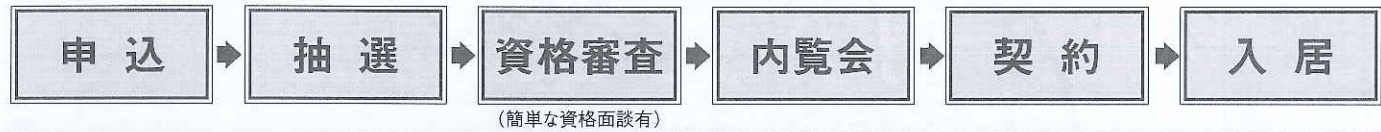


入居できる方は・・・（以下の条件すべてに該当する方です。）

- ① 入居される方の年齢が60歳以上で、単身の方、または同居される方が配偶者の方が3親等以内で60歳以上の方。
- ② 申込時に原則として墨田区内に1年以上居住しており、その事が住民票で証明できること。※
- ③ 自立した日常生活を営める健康状態の方（ただし同居される方の支援を得て自立できれば可）
- ④ 連帯保証人及び身元引受人を立てられる方（出来ない方は相談に応じます）
- ⑤ 自ら居住するために住宅を必要としていること。（入居する方に不動産所有者がいる場合は、原則として申込不可）
- ⑥ 世帯の所得基準が月額487,000円以下の方 ※都内に居住している方でも申込出来る場合があります。詳しくはお問合せ下さい。

申込から入居まで・・・

入居を希望する方は、墨田区役所又は(株)岡田不動産にて申し込み書をお受取りください。



最大で40,000円の家賃補助が受けられます。

家賃・面積・入居諸費用

住戸番号	入居者負担額(円)	間取り	住戸番号	入居者負担額(円)	間取り	住戸番号	入居者負担額(円)	間取り
101	77,000円	2DK・43.52㎡	402	77,000円	2DK・42.80㎡	604	45,000円	1DK・31.32㎡
201	77,000円	2DK・43.52㎡	403	45,000円	1DK・31.32㎡	701	80,000円	2DK・44.98㎡
202	77,000円	2DK・42.80㎡	404	45,000円	1DK・31.32㎡	702	45,000円	1DK・31.32㎡
203	45,000円	1DK・31.32㎡	501	77,000円	2DK・43.52㎡	703	45,000円	1DK・31.32㎡
204	45,000円	1DK・31.32㎡	502	77,000円	2DK・42.80㎡	801	45,000円	1DK・31.32㎡
301	77,000円	2DK・43.52㎡	503	45,000円	1DK・31.32㎡	802	45,000円	1DK・31.32㎡
302	77,000円	2DK・42.80㎡	504	45,000円	1DK・31.32㎡	901	45,000円	1DK・31.32㎡
303	45,000円	1DK・31.32㎡	601	77,000円	2DK・43.52㎡	902	45,000円	1DK・31.32㎡
304	45,000円	1DK・31.32㎡	602	77,000円	2DK・42.80㎡			
401	77,000円	2DK・43.52㎡	603	45,000円	1DK・31.32㎡			

契約家賃	85,000円～120,000円	敷金	3ヶ月分	共益費	月額 15,000円
入居者負担額	45,000円～	駐車場(月極)	32,400円(税込)	緊急通報装置サービス(セコム)	月額 4,000円
		共済会加入(2年間)	15,000円	安否確認サービス	3,000円(任意)

応募方法

入居申込書をご郵送ください

- 物件名称 / 日の出ハイツ
- 所在地 / 東京都墨田区京島1丁目42番15号
- 交通 / 京成押上線「京成曳舟駅」徒歩1分
- 管理開始 / 平成18年2月1日
- 賃貸戸数 / 1DK(16戸)、2DK(12戸)
- 建物構造 / 鉄筋コンクリート造9階建
- 建物の設備 / 公営上下水道、都市ガス、電気、電話配管、CATV(インターネット対応可)、BSアンテナ(衛星放送可)、非常警報装置、、防犯カメラ、自転車置場(無料)、駐車場、ゴミ集積場、共同照明器具、コミュニティルーム施設、エレベーター9人乗り1基(トランク付)
- 各戸の設備 / システムキッチン、(大型ユニットバス、追い焚き機能付、換気乾燥暖房機、シャワー、手摺付)、水洗便所(ウォシュレット)、下駄箱、モニター付ハンズフリーインターホン、防虫網戸、各室換気口、洗面台、冷暖房設備、カーテンレール、玄関・脱衣所にベンチ設置
- お申込後の提出書類 / 所得証明書、入居者全員の住民票、連帯保証人の所得証明書、印鑑証明書、その他。

ゆとりの老後を愉しむライフステージ



周辺施設のご案内

イトーヨーカドー.....徒歩 7分	向島病院.....徒歩 4分	交番.....徒歩 6分
ローソン.....徒歩 2分	デニーズ.....徒歩 4分	積善会病院.....徒歩 3分
曳舟文化センター.....徒歩 3分	郵便局.....徒歩 5分	東京三菱銀行.....徒歩 5分

便利な駅前生活、都心へのアクセスもスムーズです

京成押上線
「京成曳舟」駅徒歩1分
 東武伊勢崎線
「曳舟」駅徒歩6分

●京成押上線「京成曳舟」駅より
「日本橋」へ直通14分
 ●京成押上線「京成曳舟」駅より
「浅草」へ直通5分、「上野」へ10分
(浅草駅より東京メトロ銀座線利用)
 ※所要時間には乗り換え・待ち時間を含みません。

【申込書入手先】 管理会社 都民住宅指定法人

お問い合わせ

イトーヨーカドー 株式会社岡田不動産

〒125-0052 葛飾区柴又7-1-11

電話: **03-3659-1321(代)**

墨田区都市計画部住宅課公営住宅担当

電話: 03-5608-6214