

V 避難・物資等

V-01：一時（いつとき）集合場所（本冊 P228）

（令和6年1月1日現在）

番号	町会・自治会名	名称	所在地
1	両国一丁目町会	両国橋児童遊園前	両国1-11-2
2	両国二丁目町会	回向院境内	両国2-8-10
3	両国三丁目町会	両国小学校 両国公園	両国4-26-6 両国4-25-3
4	両国四丁目町会	両国小学校 両国公園	両国4-26-6 両国4-25-3
5	千歳一丁目町会	江島杉山神社境内	千歳1-8-2
6	千歳中央町会	千歳公園	千歳2-2-1
7	千歳三丁目町会	千歳公園	千歳2-2-1
8	緑一丁目町会	緑小学校	緑2-12-12
9	緑二丁目町会	緑小学校	緑2-12-12
10	緑三丁目町会	町会会館前	緑3-6-3
11	緑四丁目町会	大横川親水公園	撞木橋跡付近
12	立川一丁目町会	五間堀公園	立川1-1-2
13	立川二丁目町会	中和公園	菊川1-18-25
14	立川三丁目町会	立川第二児童遊園	立川3-15-6
15	立川四丁目町会	菊川小学校	立川4-12-15
16	菊川一丁目町会	中和公園	菊川1-18-25
17	菊川二丁目町会	中和公園	菊川1-18-25
18	菊川三丁目町会	菊川三丁目こども広場	菊川3-6-10
19	江東橋一丁目町会	両国高校	江東橋1-7-14
20	江東橋二丁目町会	江東橋公園	江東橋2-4-11
21	江東橋三丁目町会	ウインズ錦糸町前	江東橋3-8
22	江東橋四丁目町会	錦糸堀公園	江東橋4-17-1
23	都営江東橋四丁目アパート自治会	団地内	江東橋4-30-2
24	江東橋五丁目町会	両国高校	江東橋1-7-14
25	横網町会	横網町公園	横網2-3-25
26	亀沢一丁目町会	横網町公園	横網2-3-25
27	亀沢二丁目町会	緑町公園	亀沢2-7-7
28	亀沢三丁目町会	日進公園	亀沢3-24-3
29	亀沢四丁目町会	亀沢四丁目町会会館前	亀沢4-17-6
30	石原一丁目町会	横網町公園	横網2-3-25
31	石原二丁目町会	二葉小学校	石原2-1-5
32	石原三丁目町会	町会会館前	石原3-28-10
33	石原四丁目町会	錦糸中学校	石原4-33-14
34	本所一丁目町会	本所地域プラザ	本所1-13-4
35	本所二丁目町会	外手小学校 若宮公園	本所2-1-16 本所2-2-19
36	本所三丁目町会	外手小学校 若宮公園	本所2-1-16 本所2-2-19
37	本所四丁目町会	もみじばし児童遊園	本所4-8-6
38	東駒形一丁目町会	本所保健センター前	東駒形1-6-4
39	東駒形二丁目町会	かしわ児童遊園	東駒形2-8-2
40	東駒形三丁目町会	本所中学校	東駒形3-1-10
41	東駒形四丁目町会	横川公園	東駒形4-18-21
42	吾妻橋一丁目町会	吾妻橋会館前	吾妻橋1-23-27

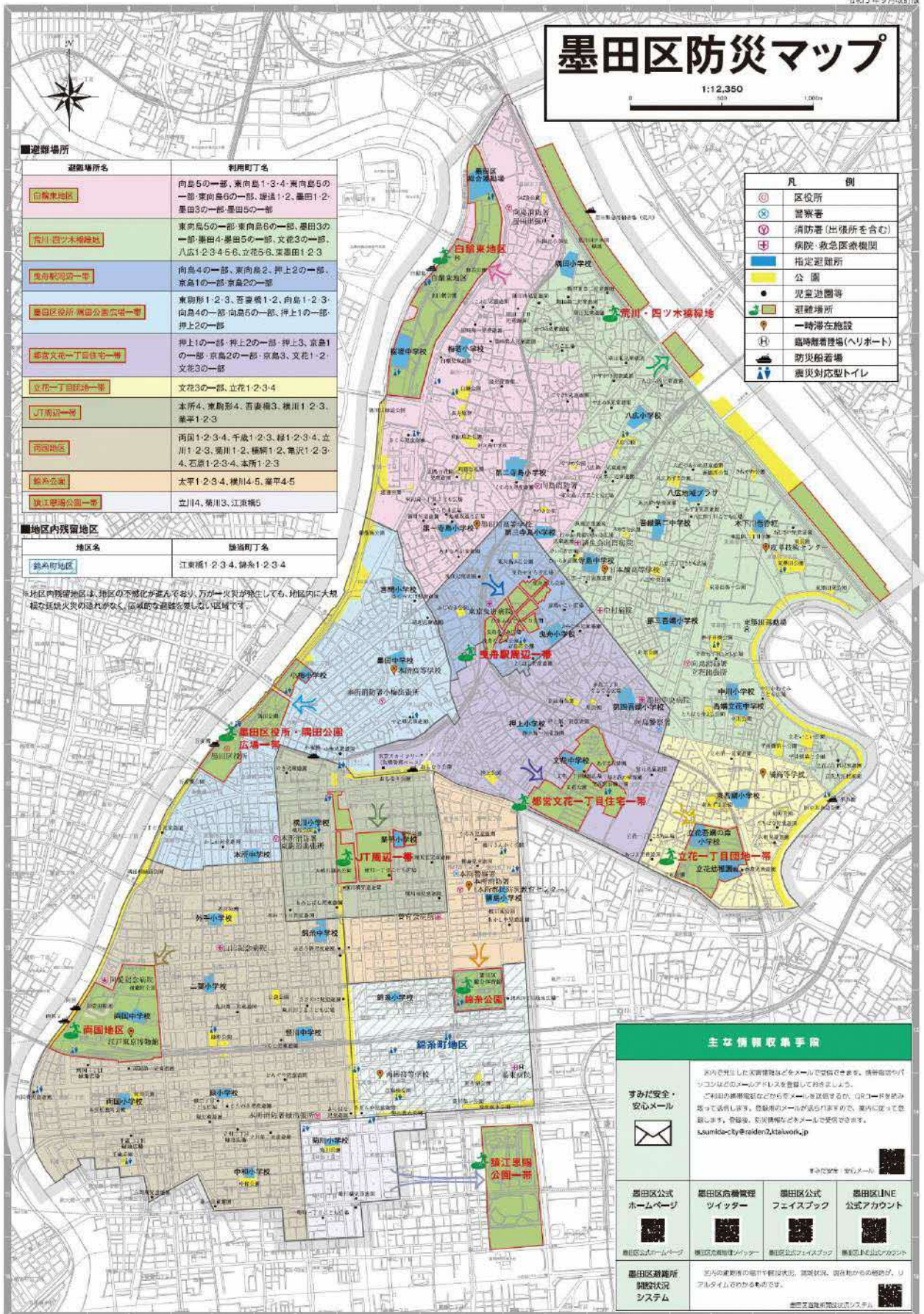
番号	町会・自治会名	名 称	所 在 地
43	吾妻橋二丁目町会	吾妻橋会館前	吾妻橋1-23-27
44	吾妻橋三丁目町会	吾妻橋三丁目町会会館前	吾妻橋3-1-7
45	錦糸一丁目町会	錦糸小学校	錦糸1-9-12
46	錦糸町アルカファイブ自治会	大横川親水公園噴水前	錦糸1-1
47	錦糸町アルカハビタ自治会	大横川親水公園噴水前	錦糸1-1
48	錦糸三和町会	錦糸公園	錦糸4-15-1
49	太平一丁目町会	町会会館前	太平1-23-3
50	太平二丁目町会	錦糸小学校	錦糸1-9-12
51	太平三丁目町会	錦糸公園	錦糸4-15-1
52	太平四丁目町会	錦糸公園	錦糸4-15-1
53	横川一丁目町会	日本たばこ産業（株）内	横川1-17-7
54	横川二丁目町会	日本たばこ産業（株）内	横川1-17-7
55	横川三丁目町会	日本たばこ産業（株）内	横川1-17-7
56	横川四丁目町会	本所防災館前	横川4-6-6
57	横川五丁目南部町会	柳島小学校	横川5-2-30
58	横川五丁目旭町会	柳島小学校	横川5-2-30
59	横川五丁目東部町会	横川さんかく公園	横川5-9-31
60	横川五丁目北部町会	集会所前	横川5-10-1
61	業平一丁目町会	町会会館前	業平1-2-9
62	業平橋住宅自治会	住宅内公園	業平1-6-3
63	業平二丁目南町会	業平公園	業平2-3-2
64	業平二丁目町会	押上天祖神社	業平2-13-6
65	業平三丁目南町会	業平公園	業平2-3-2
66	業平三丁目町会	町会防災器材置場前	業平3-11-4
67	業平四丁目南部町会	日信金属（株）業平倉庫前	業平4-6-18
68	業平四丁目町会	業平四丁目11番7号前区道	業平4-11-7
69	業平五丁目南町会	くるみ児童遊園	業平5-1-1
70	業平五丁目北部町会	なりひらホーム前	業平5-6-2
71	向島一丁目町会	隅田公園広場	向島1-3
72	向島二丁目睦町会	町会会館前	向島2-16-1
73	向島二・三町会	小梅小学校	向島2-4-10
74	向島三丁目町会	墨田中学校	向島4-25-22
75	向島四丁目南町会	墨田中学校	向島4-25-22
76	向島四丁目北町会	秋葉神社内	向島4-9-13
77	向島五丁目西町会	隅田公園少年野球場	向島5-5
78	向島五丁目東町会	言問小学校	向島5-40-14
79	小梅一丁目町会	小梅児童遊園	向島1-33-3
80	小梅二丁目町会	町会会館前	向島3-33-7
81	小梅三丁目町会	町会会館前	向島3-35-7
82	東向島一丁目中町会	第一寺島小学校	東向島1-16-2
83	東向一南町会	第一寺島小学校	東向島1-16-2
84	曳舟中町会	ふじのき公園	東向島2-7-5
85	東向島二丁目睦町会	曳舟児童遊園	東向島2-25-7
86	東向島二丁目町会	東向島ふじ公園	東向島2-46-7
87	東向島宮元町会	向島百花園前	東向島3-18-3
88	東向島町会	第二寺島小学校	東向島4-30-2
89	東向島六丁目第一町会	第三寺島小学校	東向島6-8-1
90	寺六中央町会	なつめ公園	東向島6-40-2

番号	町会・自治会名	名 称	所 在 地
91	東向島親交町会	やまぶき児童遊園	東向島6-60-6
92	堤通一丁目町会	堤通公園	堤通1-8-1
93	東白鬚第一マンション自治会	白鬚東地区防災拠点	堤通2丁目
94	白鬚東第二自治会	白鬚東地区防災拠点	堤通2丁目
95	堤通二丁目3・4自治会	白鬚東地区防災拠点	堤通2丁目
96	白鬚東水神自治会	白鬚東地区防災拠点	堤通2丁目
97	堤通自治会	白鬚東地区防災拠点	堤通2丁目
98	梅若橋自治会	白鬚東地区防災拠点	堤通2丁目
99	白鬚東第一自治会	白鬚東地区防災拠点	堤通2丁目
100	コーシャハイム白鬚東自治会	白鬚東地区防災拠点	堤通2丁目
101	寺七西町会	東向島集会所前	東向島4-8-12
102	墨田一丁目第2アパート自治会	白鬚公園	墨田1-4-42
103	梅若西町会	梅若小学校	墨田2-25-1
104	梅若町会	梅若小学校	墨田2-25-1
105	玉の井町会	こでまり児童遊園	東向島5-24-1
106	隅田西町会	かつら児童遊園	墨田3-36-13
107	隅田中睦町会	隅田小学校	墨田4-6-5
108	都営墨田四丁目自治会	都営墨田四丁目団地内公園	墨田4-22
109	隅田町東町会	隅田東第二児童遊園	墨田4-34-20
110	隅田中央町会	旧隅田小学校	墨田5-49-5
111	鐘ヶ淵町会	墨田五丁目運動広場	墨田5-16
112	押上一丁目町会	町会会館前	押上1-24-4
113	押上一丁目仲町会	町会会館前	押上1-15-1
114	中之郷町会	中之郷児童遊園	押上2-12-1
115	押上二丁目町会	町会会館前	押上2-19-12
116	押上南町会	新あづま通り押上一丁目バス停前	押上1-32先
117	押上西和町会	町会会館前	押上1-17-5
118	押上三丁目伸成町会	押上小学校	押上3-46-17
119	押上文花町会	押上小学校 文花公園	押上3-46-17 文花1-27-5
120	京一旭町会	京島西公園	京島1-22-3
121	曳舟駅前プラザ自治会	プラザ裏広場	京島1-38
122	京一曳舟町会	曳舟さくら公園 曳舟小学校	京島1-40-1 京島1-28-2
123	京島二丁目町会	京島二丁目コミュニティ広場	京島2-11
124	京島南町会	京島サービス工場前 曳舟小学校 京島三丁目防災広場	京島2-9-3 京島1-28-2 京島3-31-2
125	京島二丁目協和町会	京島南公園	京島2-20-17
126	京島三丁目北町会	からたち児童遊園	京島3-10-19
127	京島三丁目中央町会	京島まちづくり事業用地	京島3-37
128	京島三丁目東町会	第四吾嬬小学校	京島3-64-9
129	文花親交町会	あずま百樹園	文花1-19-4
130	文花団地自治会	文花公園	文花1-27-5
131	文花第二自治会	団地内公園	文花1-32
132	文花宮元町会	文花宮前橋公園	文花1-32-11
133	文花二丁目町会	宮元児童遊園	文花2-7-4
134	宮田町会	第四吾嬬小学校	京島3-64-9

番号	町会・自治会名	名 称	所 在 地
135	八広町会	八広小学校 寺島中学校	八広5-12-15 八広1-17-15
136	長浦町会	けやき児童遊園	八広1-7-4
137	八広一丁目南町会	寺島中学校	八広1-17-15
138	八広三和里町会	三輪里稻荷神社	八広3-6-13
139	八広北町会	町会会館前	八広2-11-5
140	八広二丁目親和町会	第三吾嬬小学校	八広2-36-3
141	八広二丁目南町会	舟原公園	八広2-43-16
142	八広三丁目町会	八広三丁目防災広場	八広3-24-8
143	八広あずま町会	八広地域プラザ	八広4-35-17
144	都営八広五丁目自治会	八広公園	八広5-10-14
145	八広西八町会	八広地域プラザ	八広4-35-17
146	八広六西町会	八広小学校	八広5-12-15
147	八広六丁目東町会	日枝神社境内	八広6-32-6
148	立花一丁目町会	立花公園	立花1-27-5
149	立花平成町会	立花吾嬬の森小学校	立花1-18-6
150	立花一丁目団地自治会	立花団地内広場	立花1-26
151	立花一丁目団地6号棟自治会	立花団地内広場	立花1-26
152	立花二丁目町会	立花吾嬬の森小学校	立花1-18-6
153	立花二丁目仲町会	東あずま公園	立花2-32-12
154	立花東町会	東あずま公園	立花2-32-12
155	立花南町会	立花幼稚園他	立花1-25-9 他
156	立花あづま町会	東吾嬬小学校	立花4-22-11
157	立花四丁目町会	東吾嬬小学校	立花4-22-11
158	立花五丁目町会	吾嬬立花中学校 中川小学校	立花5-48-2 立花5-49-4
159	立花五丁目東町会	吾嬬立花中学校	立花5-48-2
160	立花六丁目町会	立花いこい公園 旧中川水辺公園防災広場 平井橋第二公園	立花6-8-34 立花6-24 先 立花6-8-44
161	都営立花六丁目アパート自治会	平井橋第一・第二公園 旧中川水辺公園防災広場	立花6-8-55 立花6-8-44 立花6-24 先
162	東墨田一・二丁目町会	木下川吾亦紅	東墨田2-15-2
163	東墨田三丁目町会	東公園	東墨田3-12-19
164	亀戸ビューフォート自治会	マンション1階駐車場	文花1-32-2
165	Brilliaタワー東京自治会	錦糸公園	錦糸4-15-1
166	イーストコア曳舟自治会	イーストコア曳舟建物内	京島1-1
167	都営第二寺島アパート自治会（休会中）	堤通公園	堤通1-8-1
168	トミンハイム横川一丁目自治会	日本たばこ産業（株）内	横川1-17-7
169	ソライエ・プレミアムテラス自治会	ソライエ・プレミアムテラス内	立花5-50-28
170	墨田一丁目第2アパート4号棟自治会	白鬚公園	墨田1-4-42

V-02 : 避難場所及び利用地区 (本冊 P228)

令和5年9月改訂版



V-03：震災時火災における避難場所一覧表（本冊 P228）

（令和6年1月1日現在）

■避難場所

番号	避難場所名称	所在地	区域面積 (㎡)	避難有効 面積 (㎡)	地区割当			避難計画 人口 (人)	一人当 たり避 難有効 面積 (㎡/人)	最遠 距離 (km)
					区	町丁	町丁数			
36	猿江恩賜公園一带	江東区猿江、住吉、毛利	185,322	113,675	墨田区	菊川三丁目、江東橋五丁目及び立川四丁目	3	47,872	2.37	1.0
					江東区	大島一丁目、大島二丁目、亀戸一丁目、猿江一丁目、猿江二丁目、住吉一丁目、住吉二丁目、毛利一丁目及び毛利二丁目	9			
122	白鬚東地区	墨田区堤通	252,938	163,949	墨田区	墨田一丁目、墨田二丁目、墨田三丁目の一部、墨田五丁目の一部、堤通一丁目、堤通二丁目、東向島一丁目、東向島三丁目、東向島四丁目、東向島五丁目の一部、東向島六丁目の一部及び向島五丁目の一部	12	33,002	4.97	1.1
123	都営文花一丁目住宅一带	墨田区文花	128,877	70,630	墨田区	押上一丁目の一部、押上二丁目の一部、押上三丁目、京島一丁目の一部、京島二丁目の一部、京島三丁目、文花一丁目、文花二丁目及び文花三丁目の一部	9	23,901	2.96	0.9
140	両国地区	墨田区横網	190,766	90,540	墨田区	石原一丁目、石原二丁目、石原三丁目、石原四丁目、亀沢一丁目、亀沢二丁目、亀沢三丁目、亀沢四丁目、菊川一丁目、菊川二丁目、立川一丁目、立川二丁目、立川三丁目、千歳一丁目、千歳二丁目、千歳三丁目、本所一丁目、本所二丁目、本所三丁目、緑一丁目、緑二丁目、緑三丁目、緑四丁目、横網一丁目、横網二丁目、両国一丁目、両国二丁目、両国三丁目及び両国四丁目	29	68,538	1.32	1.2
152	荒川・四ツ木橋緑地	墨田区墨田、東墨田、八広	193,771	106,763	墨田区	墨田三丁目の一部、墨田四丁目、墨田五丁目の一部、立花五丁目、立花六丁目、東墨田一丁目、東墨田二丁目、東墨田三丁目、東向島五丁目の一部、東向島六丁目の一部、文花三丁目の一部、八広一丁目、八広二丁目、八広三丁目、八広四丁目、八広五丁目及び八広六丁目	17	41,950	2.55	1.3
153	墨田区役所・隅田公園広場一带	墨田区吾妻橋、向島	90,807	42,453	墨田区	吾妻橋一丁目、吾妻橋二丁目、押上一丁目の一部、押上二丁目の一部、東駒形一丁目、東駒形二丁目、東駒形三丁目、向島一丁目、向島二丁目、向島三丁目、向島四丁目及び向島五丁目の一部	12	25,699	1.65	0.9
154	錦糸公園	墨田区錦糸	56,516	44,716	墨田区	太平一丁目、太平二丁目、太平三丁目、太平四丁目、業平四丁目、業平五丁目、横川四丁目及び横川五丁目	8	21,300	2.10	1.1
155	立花一丁目団地一带	墨田区立花	91,223	44,882	墨田区	立花一丁目、立花二丁目、立花三丁目、立花四丁目及び文花三丁目の一部	5	14,919	3.01	0.5
246	曳舟駅周辺一带	墨田区京島	62,027	28,563	墨田区	押上二丁目の一部、京島一丁目の一部、京島二丁目の一部、東向島二丁目及び向島四丁目の一部	5	12,048	2.37	0.4
247	JT周辺一带	墨田区業平、東駒形、本所、横川	93,512	43,729	墨田区	吾妻橋三丁目、業平一丁目、業平二丁目、業平三丁目、東駒形四丁目、本所四丁目、横川一丁目、横川二丁目及び横川三丁目	9	16,296	2.68	0.4

■地区内残留地区

番号	地区名	区名	所在地	面積(ha)	地区内退避人口
326	錦糸町地区	墨田区	錦糸一丁目、錦糸二丁目、錦糸三丁目、錦糸四丁目、江東橋一丁目、江東橋二丁目、江東橋三丁目及び江東橋四丁目	72	38,782

V-04：指定避難所一覧（本冊 P227）

収容人数＝避難者収容可能面積㎡ / 3.3㎡ × 2人

（令和6年1月1日現在）

番号	収容施設名	所在地	電話	収容人員（人）
1	両国小学校	両国4-26-6	3634-7876	1,475
2	緑小学校	緑2-12-12	3634-6876	1,246
3	中和小学校	菊川1-18-10	3634-7476	1,061
4	菊川小学校	立川4-12-15	3634-8176	1,285
5	錦糸小学校	錦糸1-9-12	3625-0311	1,142
6	柳島小学校	横川5-2-30	3625-0325	1,676
7	業平小学校	業平2-4-8	3625-0331	1,322
8	宮間小学校	向島5-40-14	3625-0315	1,195
9	墨田中学校	向島4-25-22	3625-0351	1,933
10	小梅小学校	向島2-4-10	3625-0321	1,325
11	本所中学校	東駒形3-1-10	3625-0355	1,438
12	横川小学校	東駒形4-18-4	3625-0335	1,135
13	外手小学校	本所2-1-16	3625-0301	1,455
14	両国中学校	横綱1-8-1	3625-0361	3,148
15	二葉小学校	石原2-1-5	3625-0305	1,587
16	錦糸中学校	石原4-33-14	3625-0375	1,508
17	堅川中学校	亀沢4-11-15	3625-0365	1,496
18	立花吾嬭の森小学校	立花1-18-6	3618-4911	1,482
19	立花幼稚園他	立花1-25-9他	3618-4419	1,041
20	東吾嬭小学校	立花4-22-11	3617-8323	1,195
21	吾嬭立花中学校	立花5-48-2	3616-2271	1,393
22	中川小学校	立花5-49-4	3617-7921	1,051
23	木下川吾赤紅	東墨田2-15-2	5247-4165	314
24	八広地域プラザ	八広4-35-17	6657-0471	607
25	八広小学校	八広5-12-15	3614-6911	1,447
26	吾嬭第二中学校	八広4-4-4	3617-2180	1,592
27	寺島中学校	八広1-17-15	3617-0537	2,532
28	第三吾嬭小学校	八広2-36-3	3617-7513	1,687
29	第四吾嬭小学校	京島3-64-9	3617-0232	1,600
30	曳舟小学校	京島1-28-2	3617-7617	1,472
31	文花中学校	文花1-22-7	3617-0264	2,054
32	押上小学校	押上3-46-17	3617-8325	1,674
33	第一寺島小学校	東向島1-16-2	3614-0103	1,315
34	第三寺島小学校	東向島6-8-1	3614-0201	1,252
35	第二寺島小学校	東向島4-30-2	3614-0105	1,650
36	梅若小学校	墨田2-25-1	3614-6913	1,753
37	隅田小学校	墨田4-6-5	3614-0203	1,767
38	桜堤中学校	堤通2-19-1	3616-5630	2,136
39	墨田区総合運動場	堤通2-11-1	3611-9070	330

収容施設計（39か所）	56,771
-------------	--------

※ 指定避難所の収容人員については、上記の「区立学校計」のほか、区内の都立学校、他の公共施設等も含め、被害想定に示される区内の避難所生活者数を十分収容することができる体制を確保している。

※ 災対救護部保護隊、帰宅困難者対策隊は、各収容隊の救護活動を支援する。

V-05：福祉避難所一覧（本冊 P227）

令和6年1月1日現在

No	施設名	住所
1	墨田区特別養護老人ホーム はなみずきホーム	八広3-22-14
2	墨田区はなみずき高齢者在宅サービスセンター	〃
3	墨田区特別養護老人ホーム たちばなホーム	立花3-10-1
4	墨田区特別養護老人ホーム なりひらホーム	業平5-6-2
5	墨田区なりひら高齢者在宅サービスセンター	〃
6	特別養護老人ホーム 東京清風園	立花1-25-12
7	高齢者在宅サービスセンター 東京清風園	〃
8	特別養護老人ホーム 同愛記念ホーム	横網2-1-11
9	高齢者在宅サービスセンター 同愛記念ホーム	〃
10	特別養護老人ホーム 和翔苑	八広6-55-17
11	高齢者在宅サービスセンター 和翔苑	〃
12	介護老人保健施設 ろうけん隅田秋光園	横網2-7-13
13	介護老人保健施設 ベレール向島	東向島2-36-11
14	特別養護老人ホーム 木下川吾亦紅	東墨田2-15-2
15	都立墨田特別支援学校	八広5-10-2
16	すみだふれあいセンター	緑4-35-6
17	墨田さんさんプラザ	立花4-30-16
18	喜楽里すみだ工房	東向島3-34-4
19	情報経営イノベーション専門職大学	文花1-18-13
20	すみだ福祉保健センター	向島3-36-7
21	千葉大学すみだサテライトキャンパス	文花1-19-1
22	墨田区総合体育館	錦糸4-15-1

V-06 一時滞在施設一覧（本冊 P206）

令和6年1月1日現在

No	施設名	住所
1	墨田区総合体育館	錦糸 4-15-1
2	曳舟文化センター	京島 1-38-11
3	すみだトリフォニーホール	錦糸 1-2-3
4	皮革技術センター	東墨田 3-3-14
5	墨田川高等学校	東向島 3-34-14
6	両国高等学校	江東橋 1-7-14
7	本所都民防災教育センター	横川 4-6-6
8	日本橋高等学校	八広 1-28-21
9	本所高等学校	向島 3-37-25
10	橘高等学校	立花 4-29-7
11	地域プラザBIG SHIP	本所 1-13-4
12	横川コミュニティ会館	横川 5-9-1
13	みどりコミュニティセンター	緑 3-7-3
14	東駒形コミュニティ会館	東駒形 4-14-1
15	梅若橋コミュニティ会館	堤通 2-9-1
16	すみだ生涯学習センター	東向島 2-38-7
17	すみだ産業会館	江東橋 3-9-10
18	国際ファッションセンター	横網 1-6-1
19	両国ビューホテル	両国 2-19-1
20	メットライフ生命保険株式会社	太平 4-1-3
21	マークフロントタワー曳舟	京島 1-36-1
22	株式会社第一ホテル両国	横網 1-6-1
23	株式会社エヌ・ティ・ティ・ドコモ	横網 1-9-2
24	株式会社東新アクア	亀沢 1-5-8
25	東京東信用金庫本部	両国 4-35-9
26	東京東信用金庫本店	東向島 2-36-10
27	東京東信用金庫堤通出張所	堤通 2-7-39
28	東京東信用金庫隅田支店	墨田 3-41-12
29	東京東信用金庫吾嬬支店	京島 3-68-8
30	東京東信用金庫押上支店	文花 1-7-4
31	東京東信用金庫駒形支店	東駒形 3-19-8
32	東京東信用金庫八広支店	八広 1-32-7

No	施設名	住所
33	東京東信用金庫本所支店	石原 4-18-5
34	イーストコア曳舟二番館	京島 1-1-2
35	鈴木興産株式会社	横川 1-1-10
36	トヨタ東京カローラ墨田店（トヨタモビリティ東京）	吾妻橋 3-13-12
37	情報経営イノベーション専門職大学	文花 1-18-13
38	アパホテル 両国駅前タワー	横網 1-11-10
39	トヨタモビリティ東京（株）墨田向島店	墨田 2-1-1
40	ザ・ゲートホテル両国	横網 1-21-3
41	ホンダカーズ押上店	押上 2-2-4

V-07：避難所の防火安全対策（本冊 P227）

避難所管理責任者は、避難所の火災の発生を未然に防止するとともに、万が一火災が発生した場合には、その被害を最小限に止めるため、次に掲げる防火安全対策を図ること。

1 防火担当責任者の指定

避難所における防火管理上必要な業務を行う「防火担当責任者」を定めること。

2 火気管理の徹底

- (1) 喫煙する場所を指定し、喫煙場所には、水が入ったバケツ等に吸い殻を入れるなど、消火を適切に実施すること。
- (2) 居住スペース内では、コンロ等の調理器具の使用は抑制し、石油ストーブ等の暖房器具を使用する場合は、転倒防止措置を図るとともに、衣類、寝具等の可燃物から安全な距離を保つこと。

3 消防用設備等の確認

消火器、避難器具等の設置位置、操作要領等を把握するとともに、地震等により消防用設備等が使用できない状態となっていないかを確認し、破損等している消防用設備等は「使用不能」の表示を行うこと。

4 避難施設等の管理

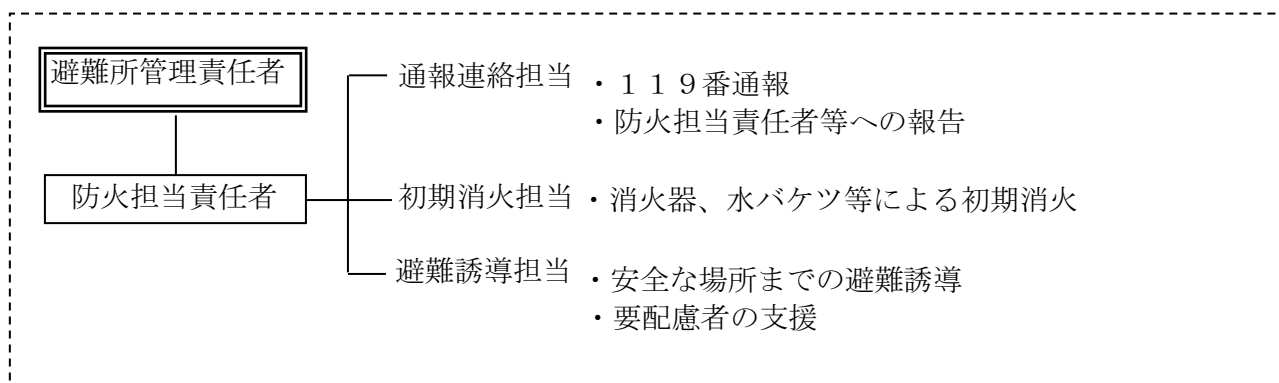
- (1) 階段、通路等の避難施設は、火災の予防又は避難に支障となる物件等を置かないように管理すること。
- (2) 避難口又は地上に通ずる主たる通路に設ける戸は、鍵等を用いず容易に開放できるように管理すること。

5 放火防止対策

避難所の屋内及び屋外、喫煙場所、ゴミ集積所等は、整理整頓に努めるとともに、定期的に巡回し警戒に当たること。

6 自衛消防の組織の編成等

火災等が発生した場合の被害軽減を図るため、区市町村職員や避難所の自治組織等による自衛消防の組織を編成するとともに、定期的に訓練を実施すること。（下図参照）



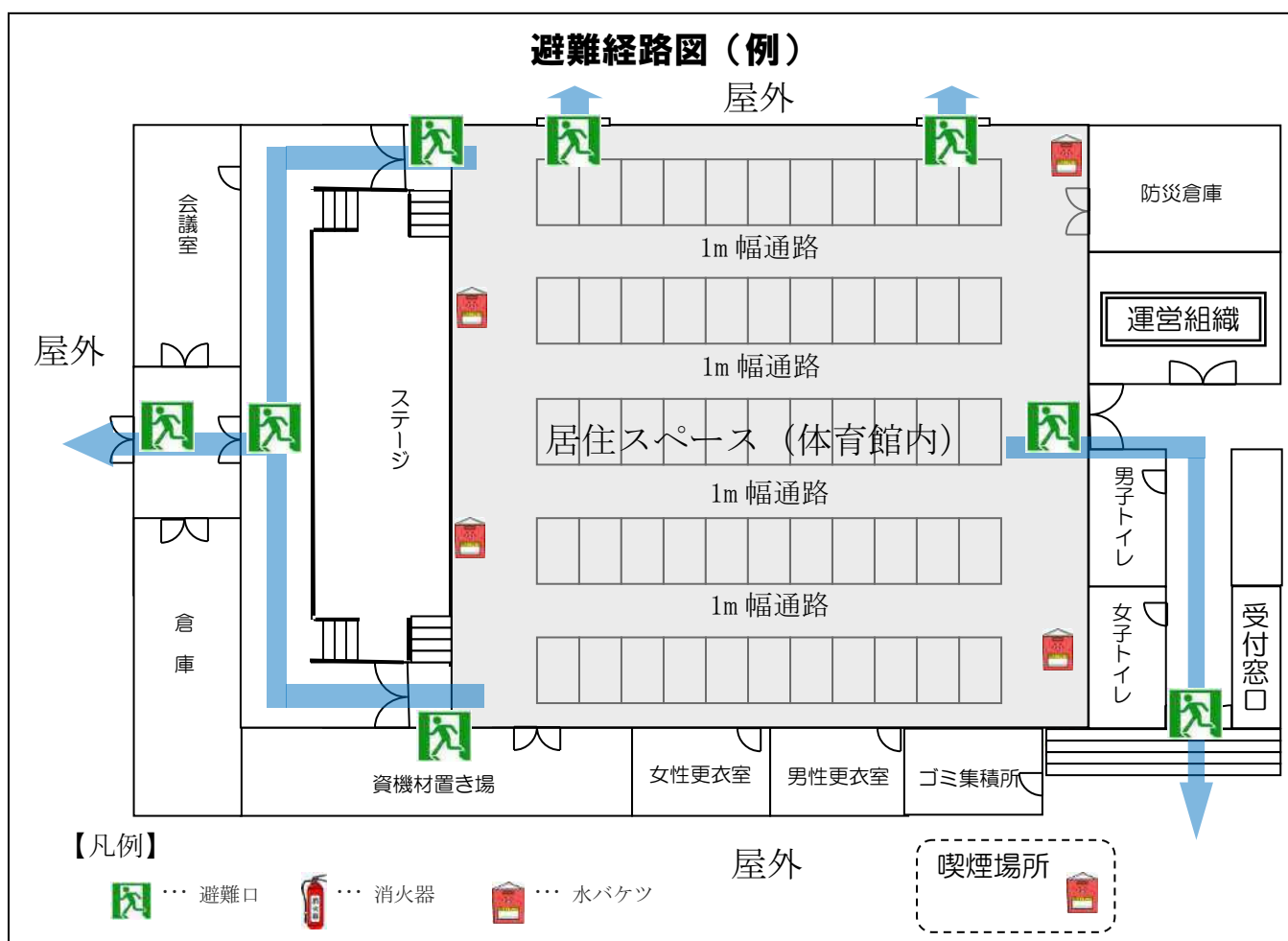
7 在館者への順守事項の周知徹底

別紙「避難所の防火安全に係る順守事項」を避難所の見やすい場所に掲示し、在館者に周知徹底を図ること。

別紙

避難所の防火安全に係る順守事項

- (1) **火災を発見したら周囲に大声で知らせる。**
火災を発見した場合は、周囲に大声で火災の発生を知らせ、周りの人と協力して避難所運営組織への連絡、消火器等を活用した初期消火を行うこと。
- (2) **暖房器具を使用する場合は、周囲の安全に注意する。**
居住スペース内で、石油ストーブ等の暖房器具を使用する場合は、転倒しないよう安定した場所とし、換気に注意し、衣類、寝具等の可燃物から安全な距離を保つこと。
- (3) **調理器具は確認を受けてから使用する。**
居住スペース内で、ガスコンロ等の調理器具を使用する場合は、防火担当責任者の確認を受け、周囲に可燃物のない安全な場所で行うこと。
- (4) **喫煙は指定した場所で行う。**
喫煙は指定した場所で行い、吸い殻は水バケツ等で確実に消火すること。
- (5) **周囲の整理整頓を行う。**
避難所の屋内及び屋外、喫煙場所、ゴミ集積所等は、整理整頓に努め、避難所の周囲等に可燃物を放置しないこと。
- (6) **避難経路に障害となる物品を置かない。**
居住スペース内の通路、避難口等に避難の障害となる物品を置かないこと。
- (7) **避難経路及び消防用設備等の確認をする。**
避難経路図により居住スペースからの避難経路、消火器等の場所を確認しておくこと。



V-08：墨田区内「特設災害用公衆電話設置場所一覧表」（本冊 P98）

※避難所予定施設のみ

令和6年1月1日現在

番号	名 称	所 在 地	設 置 台 数 (台)
1	両 国 小 学 校	両 国 4-26-6	5
2	緑 小 学 校	緑 2-12-12	5
3	中 和 小 学 校	菊 川 1-18-10	5
4	菊 川 小 学 校	立 川 4-12-15	5
5	錦 糸 小 学 校	錦 糸 1-9-12	5
6	柳 島 小 学 校	横 川 5-2-30	5
7	業 平 小 学 校	業 平 2-4-8	5
8	言 問 小 学 校	向 島 5-40-14	5
9	墨 田 中 学 校	向 島 4-25-22	5
10	小 梅 小 学 校	向 島 2-4-10	5
11	本 所 中 学 校	東駒形 3-1-10	5
12	横 川 小 学 校	東駒形 4-18-4	5
13	外 手 小 学 校	本 所 2-1-16	5
14	二 葉 小 学 校	石 原 2-1-5	5
15	錦 糸 中 学 校	石 原 4-33-14	5
16	豎 川 中 学 校	亀 沢 4-11-15	5
17	立花吾孀の森小学校	立 花 1-18-6	5
18	立花幼稚園他	立 花 1-25-9他	5
19	東 吾 孀 小 学 校	立 花 4-22-11	5
20	中 川 小 学 校	立 花 5-49-4	5
21	桜 堤 中 学 校	堤 通 2-19-1	5
22	八 広 地 域 プ ラ ザ	八 広 4-35-17	5
23	八 広 小 学 校	八 広 5-12-15	5
24	吾 孀 第 二 中 学 校	八 広 4-4-4	5
25	寺 島 中 学 校	八 広 1-17-15	5
26	第 三 吾 孀 小 学 校	八 広 2-36-3	5
27	第 四 吾 孀 小 学 校	京 島 3-64-9	5
28	曳 舟 小 学 校	京 島 1-28-2	5
29	文 花 中 学 校	文 花 1-22-7	5
30	押 上 小 学 校	押 上 3-46-17	5
31	第 一 寺 島 小 学 校	東向島 1-16-2	5
32	第 三 寺 島 小 学 校	東向島 6-8-1	5
33	第 二 寺 島 小 学 校	東向島 4-30-2	5
34	梅 若 小 学 校	墨 田 2-25-1	5
35	両 国 中 学 校	横 網 1-8-1	5
36	隅 田 小 学 校	墨 田 4-6-5	5
37	木 下 川 吾 亦 紅	東墨田 2-15-2	5
38	吾 孀 立 花 中 学 校	立 花 5-48-2	5
39	墨 田 区 総 合 運 動 場	堤 通 2-11-1	5

V-09：防災備蓄倉庫所在地等（区）（本冊 P248）

令和6年1月1日現在

名称	所在地	階層	面積(m ²)	設置年度	備考
1 本所防災備蓄倉庫	本所2-6-9	4階	146.89	昭和58年度	外手児童館に併設
2 八広防災備蓄倉庫	八広6-35-1	1階	69.95	令和元年度	すみだ土木事務所併設
3 白鬚東防災備蓄倉庫	堤通2-7-13 13号棟	2階	126.00	昭和57年度	都営住宅に併設
4 国技館防災備蓄倉庫	横網1-3-28	1階	26.80	昭和60年度	(公財)日本相撲協会との使用契約
5 京島防災備蓄倉庫	京島2-15-5	3階	117.79	昭和61年度	京島会館(地区会館)に併設
6 東向島防災備蓄倉庫	東向島4-8-12	1階	51.00	昭和62年度	東向島会館に併設
7 横川防災備蓄倉庫	横川5-9-1	3階	54.00	平成7年度	都営住宅・横川コミュニティ会館に併設
8 庁舎内防災備蓄倉庫	吾妻橋1-23-20	3階	46.50	平成2年度	区役所庁舎に併設
9 業平防災備蓄倉庫	業平3-2-5	1階	33.00	平成10年度	職員住宅に併設
10 国際ファッションセンタービル内防災備蓄倉庫	横網1-6-1	地下1階	123.79	平成12年度	国際ファッションセンター(株)との使用契約
11 NTTドコモ墨田ビル内防災備蓄倉庫	横網1-9-2	地下1階	77.00	平成18年度	(株)エヌ・ティ・ティ・ドコモとの使用契約
12 太平四丁目防災備蓄倉庫	太平4-1-2	地下2階	210.35	平成18年度	東京建物(株)と使用契約
13 総合体育館防災備蓄倉庫	錦糸4-15-1	1階	36.70	平成22年度	すみだスポーツサポートPFI(株)との使用契約
14 スカイツリーウエストヤードロータリー防災備蓄倉庫	押上1-1-2	2階	220.12	平成24年度	東武鉄道(株)と使用契約
15 本所地域プラザ防災備蓄倉庫	本所1-13-4	2階	13.05	平成25年度	本所地域プラザBIG SHIP に併設
16 ①京島三丁目コミュニティ住宅防災備蓄倉庫 ②第7コミュニティ住宅防災備蓄倉庫 ③第8コミュニティ住宅防災備蓄倉庫	①京島3-3-1 ②京島3-3-6 ③京島3-52-8	①1階 ②2・3階 ③1階	32.18	平成元年度	京島三丁目コミュニティ住宅に併設
17 ホンダカーズ東京押上店防災備蓄倉庫	押上2-22-4	1階	28.78	平成26年度	(株)東京ホンダホールディングスと使用契約
18 京成押上ビル防災備蓄倉庫	押上1-10-3	5階	30.72	平成27年度	京成電鉄(株)と使用契約
19 イーストコア曳舟二番館防災備蓄倉庫	京島1-1-2	2階	7.90	平成29年度	管理組合と使用契約
20 東武曳舟駅防災備蓄倉庫	東向島2-26	1階	9.42	令和元年度	東武鉄道(株)と使用契約
21 旧すみだ健康ハウス防災備蓄倉庫	東墨田1-2-6	1階	698.26	令和元年度	1Fと3Fの一部
22 情報経営イノベーション専門職大学防災備蓄倉庫	文花1-18-13	1階	35.86	令和元年度	学校法人電子学園と使用契約
23 アパホテル防災備蓄倉庫	横網1-11-10	3階	71.04	令和2年度	アパホテル(株)と使用契約
24 両国リバーセンター防災備蓄倉庫	横網1-2-13	3階	60.23	令和2年度	ヒューリック(株)と使用契約
25 関東マツダ墨田店防災備蓄倉庫	立花5-1-8	1階	20.56	令和2年度	(株)関東マツダと使用契約
26 旧向島中学校	東向島4-18-9	1階	16.50	平成11年度	
27 旧隅田小学校	墨田4-6-5	1階	37.13	平成5年度	

V-11：東京都備蓄物資一覧（墨田区内倉庫分）（本冊 P248）

令和6年1月1日現在

倉庫名・所在地 設置年度 面積 品名	白鬚東倉庫 堤通2-7-13ほか 昭和57年度 9,724 m ²
アルファ化米	11,600 食
毛 布	111,730 枚
カーペット	221,519 枚

倉庫名・所在地 設置年度 面積 品名	アパホテル防災備蓄倉庫 横綱1-11-10 令和2年度 71.04 m ²	NTTドコモ墨田ビル内 防災備蓄倉庫 横綱1-9-2 平成18年度 77 m ²	太平四丁目防災備蓄倉庫 太平4-1-2 平成18年度 210.35 m ²
アルファ化米 （五目ご飯）			39,000 食
アルファ化米 （わかめご飯）			11,000 食
アルファ化米（白粥）			7,500 食
アルファ化米（白米）			3,600 食
米粉クッキー			5,300 食
毛 布		6,735 枚	
カーペット	1,950 枚		5,325 枚
ビニールゴザ			1,663 枚
肌着（上下組）			5,180 組
家型テント			30 張

※ 上記のうち、アパホテル防災備蓄倉庫、NTTドコモ墨田ビル内防災備蓄倉庫、太平四丁目防災備蓄倉庫の物資については、東京都の寄託物資である。

V-12：墨田区備蓄物資一覧表（総括表）（本冊 P248）

令和6年1月1日現在

	品名	総数量	防災備蓄倉庫（28ヶ所）	小・中学校等（39ヶ所）	備考	
応急食糧品等	ライスクッキー	110,928 食	38,352 食	72,576 食	1箱48包	
	クラッカー	114,450 食	34,440 食	80,010 食	1箱70包	
	アルファ米（わかめご飯）	108,900 食	36,250 食	72,650 食	1箱50袋	
	雑炊（サバイバルフーズ）	20,000 食	20,000 食	0 食	1箱6缶入（1缶10食）	
	おかゆ	11,400 食	11,400 食	0 食	1箱50袋入、1袋230g、食物アレルギー-物質特定原材料等28品目不使用	
	粉ミルク	276 箱	124 箱	152 箱	1箱16袋（1袋27g）	
	アレルギー用ミルク	468 箱	164 箱	304 箱	1箱7、2.5g×12本	
	飲料水（炊き出し用）	17,314 本	5,800 本	11,514 本	ペットボトル1.5L	
	飲料水加熱キット（炊き出し用）	2,155 組	725 組	1,430 組	飲料水（炊き出し用）と併せて使用	
	飲料水（粉ミルク用）	1,632 本	1,632 本	0 本	ペットボトル1.5L	
	飲料水加熱キット（粉ミルク用）	383 組	383 組	0 組	飲料水（粉ミルク用）と併せて使用	
	飲料水（飲用）	9,072 本	3,456 本	5,616 本	ペットボトル1.5L	
	飲料水（飲用・小）	6,048 本	6,048 本	0 本	1箱24本入 500ml	
	生活必需品	哺乳瓶	16,032 本	7,680 本	8,352 本	相模ゴム工業(株)製 chu-bo!
紙おむつ（大人用）		6,270 枚	6,270 枚	0 枚		
紙おむつ（大人用/M-Lサイズ）		15,198 枚	7,446 枚	7,752 枚	1袋34枚	
紙おむつ（大人用/L-L-Lサイズ）		14,940 枚	8,100 枚	6,840 枚	1袋30枚	
紙おむつ（乳幼児用/Sサイズ）		19,680 枚	10,332 枚	9,348 枚	1袋82枚/テープタイプ	
紙おむつ（乳幼児用/Mサイズ）		23,548 枚	10,324 枚	13,224 枚	1袋58枚/パンツタイプ	
紙おむつ（乳幼児用/Lサイズ）		5,940 枚	924 枚	5,016 枚	1袋44枚/パンツタイプ	
コップ		153,200 個	68,320 個	84,880 個		
割り箸		154,000 膳	34,000 膳	120,000 膳		
どんぶり（スチロール）		153,720 個	33,000 個	120,720 個		
石鹸		5,400 個	720 個	4,680 個		
ハンドソープ		120 個	6 個	114 個	1本2L、空容器（350ml）12本	
ごみ収集袋		45,000 枚	9,900 枚	35,100 枚	1箱300枚入（10枚×30袋）	
ローソク		6,817 本	571 本	6,246 本		
毛布		27,400 枚	14,150 枚	13,250 枚	真空パック包装	
簡易毛布		5,530 枚	5,530 枚	0 枚		
アルミマット		1,500 枚	1,500 枚	0 枚		
エアーマット		3,028 枚	1,078 枚	1,950 枚		
両手鍋		752 個	128 個	624 個	22cm、2、75L	
卓上コンロ		749 台	125 台	624 台	カセットガス3本付	
ビニールシート		9,600 枚	2,440 枚	7,160 枚	3、6×5、4	
炊飯袋		306,000 枚	111,000 枚	195,000 枚		
輪ゴム		850 箱	460 箱	390 箱	炊飯袋用	
トイレレットペーパー		13,320 個	7,976 個	5,344 個	A:1箱96個、B:1箱12個	
生理用品（昼用）		48,160 枚	22,848 枚	25,312 枚		
生理用品（夜用）		14,299 枚	5,839 枚	8,460 枚		
肌着（紳士用）		3,000 組	3,000 組	0 組		
肌着（婦人用）		4,000 組	4,000 組	0 組	上1・下2・靴下1（各種サイズ有）	
肌着（男児用）		1,500 組	1,500 組	0 組	真空パック包装	
肌着（女児用）		1,500 組	1,500 組	0 組		
肌着（新生児用）		1,000 着	1,000 着	0 着	サイズ50～60、サイズ80 各々500着	
使い捨てパンツ（男性用）		16,560 枚	9,540 枚	7,020 枚	ブリーフ型 Mサイズ Lサイズ	
使い捨てパンツ（女性用）		16,560 枚	9,540 枚	7,020 枚	ショーツ型 Mサイズ Lサイズ	
安全キャンドル		130 個	130 個	0 個		
タオル		5,400 枚	1,500 枚	3,900 枚		
ビニール袋（黒）		6,000 枚	4,200 枚	1,800 枚	旧ごみ袋	
タオルケット		850 枚	850 枚	0 枚		
ビニールござ		480 枚	50 枚	430 枚		
手指消毒剤		780 本	20 本	760 本	1箱10本（1本1L）	
アルコール消毒剤		400 本	20 本	380 本	1本500ml	
ライター		38 本	0 本	38 本	1本1500ml	
ラップ		2,520 本	180 本	2,340 本	1箱30本	
多目的衛生シート		9,900 個	2,100 個	7,800 個	1個10枚入り	
救護・要配慮者用品		救護用品セット	50 個	11 個	39 個	区施設等11個
		担架	114 台	36 台	78 台	
		袋付き簡易担架	670 枚	180 枚	490 枚	遺体収容兼用
		簡易ベッド	160 台	72 台	88 台	
	ダンボールベッド	400 台	400 台	0 台		
	車椅子	154 台	37 台	117 台	アルミ製ノーバンク式	
	杖	223 本	28 本	195 本	アルミ製伸縮式	
	障害者用物資保管ケース	50 個	11 個	39 個	内訳については『要援護者（障害者用）対策物資一覧』参照	
	口腔ケア用品	29,520 個	2,160 個	27,360 個	歯磨きペーパー/1箱120個	
	使い捨てスプーン	9,000 本	1,200 本	7,800 本	1セット100本入	
	拡大ルーペ	225 本	225 本	0 本		
	ストーマ装具（人工肛門）	700 枚	310 枚	390 枚	各校分は障害者用物資保管ケース内に保管	
	ストーマ装具（人工膀胱）	500 枚	110 枚	390 枚	各校分は障害者用物資保管ケース内に保管	
	おしりふき	3,043 個	1,143 個	1,900 個		
	吸入器	28 台	28 台	0 台		
	補肺器	70 台	70 台	0 台		
	マスク	22,120 枚	2,720 枚	19,400 枚		
	リハビリパンツ（M-Lサイズ）	11,330 枚	6,248 枚	5,082 枚	1袋22枚	
	リハビリパンツ（L-L-Lサイズ）	20,362 枚	7,042 枚	13,320 枚	1袋20枚	
	尿とりパッド	44,880 枚	31,560 枚	13,320 枚	1袋30枚	
パンティライナー	21,703 枚	7,591 枚	14,112 枚	1袋56枚		

震災編（予防・応急・復旧対策） 第11章 物流・備蓄・輸送対策の推進

	品名	総数量	防災備蓄倉庫(28ヶ所)	小・中学校等(39ヶ所)	備考
飲料水対策用品	ろ過機	72台	12台	38台	区施設等22台含む
	可搬型C級ポンプ	2台	1台	1台	
	可搬型D級ポンプ	1台	0台	1台	
	車載式給水架台セット	2台	2台	0台	折り畳み式、1t用
	給水タンク(350L)	10台	10台	0台	
	給水タンク(0.5t)	2台	2台	0台	
	給水タンク(1t)	6台	6台	0台	
	給水タンク(1t折り畳み)	52台	13台	39台	
	飲料水袋	17,800枚	2,200枚	15,600枚	防災備蓄倉庫4L用、小・中学校10L用
	飲料水袋(コック付き)	13,200枚	13,200枚	0枚	10L用
ポリタンク	109個	31個	78個	20L用	
応急給水資器材及び消火資器材	50台	8台	41台	水道局貸与品、防災備蓄倉庫外に文花公園に1台有	
排便用品	排便収納袋(スケッチイレ)	277,000枚	218,500枚	58,500枚	1箱100枚入
	災害用簡易トイレセット	64組	59組	5組	排便収納袋専用便座+テント
	移動式トイレ(S型)	163台	91台	72台	和式
	移動式トイレ(W型)	44台	11台	33台	洋式
	移動式トイレ(H型)	44台	11台	33台	洋式(車椅子対応型)
	移動式トイレ(小便器)	88台	22台	66台	男性用
	マンホール対応型トイレ(敷地外用/和式)	46組	8組	38組	ソーラーライト・防犯ブザー付き
	マンホール対応型トイレ(敷地外用/洋式)	47組	8組	39組	ソーラーライト・防犯ブザー付き、排便収納袋兼用
	マンホール対応型トイレ(敷地外用/車椅子対応型)	46組	8組	38組	ソーラーライト・防犯ブザー付き、蓋開け工具1本入り
	マンホール対応型トイレ(敷地内用/和式)	48組	2組	46組	ソーラーライト・防犯ブザー付き
	マンホール対応型トイレ(敷地内用/洋式)	125組	2組	123組	ソーラーライト・防犯ブザー付き、排便収納袋兼用
	マンホール対応型トイレ(敷地内用/洋式(女性用))	42組	3組	39組	ソーラーライト・防犯ブザー付き、排便収納袋兼用
	マンホール対応型トイレ(敷地内用/車椅子対応型)	36組	1組	35組	ソーラーライト・防犯ブザー付き、蓋開け工具1本入り
自動ラップ式トイレセット	43組	10組	33組	消耗品550回分付、手すり・個室付	
電力関係・炊飯器材	発電機(400W)	47台	4台	43台	
	発電機(550W)	98台	4台	94台	
	発電機(800W)	2台	2台	0台	
	発電機(900W)	108台	16台	92台	防災備蓄倉庫分は炊飯器に付属
	発電機(1,200W)	9台	9台	0台	
	発電機(1,500W)	43台	3台	40台	
	発電機(2,800W)	3台	3台	0台	
	発電機(4,500W)	1台	0台	1台	
	カセットガス発電機	45台	2台	43台	1台あたりカセットボンベ12本付き
	ガソリン・カセットボンベ併用式発電機	10台	5台	5台	1台あたりカセットボンベ12本付き
	災害時特設公衆電話	210台	20台	190台	NTT所有
	投光機	212台	56台	156台	
	投光機(ハロゲン)	110台	32台	78台	300W×2灯スタンド付
	ハルーン投光機	5台	5台	0台	
	フォグジェッター	4台	4台	0台	
	遠赤外線暖房機	4台	4台	0台	
	LEDライト	30個	30個	0個	
	LEDハイブライツ	10本	10本	0本	
	コードリール	337巻	219巻	118巻	学校には各1台づつ屋外用有
	トランシーバー	20台	20台	0台	
	ハンド型メガホン	110台	30台	80台	
	ハンズフリー拡声器	10台	10台	0台	
	ヘッドライト	82台	6台	76台	乾電池付
電池式LEDランタン	756個	54個	702個	乾電池付	
ガソリン缶	328缶	24缶	304缶	1箱4缶/1缶1ℓ	
灯油缶	1,312缶	96缶	1,216缶	1箱8缶/1缶1ℓ	
燃料タンク	205缶	126缶	79缶	10L用	
炊飯器	10台	10台	0台		
組立式煮炊きレンジ	109台	34台	75台	鍋・バーナー・燃料タンク(3ヶ口)	
運搬車等	リアカー	5台	5台	0台	
	リアカー(折り畳み式)	57台	18台	39台	アルミ製
	アルミニウム台車	45台	6台	39台	
	台車	48台	9台	39台	
その他	救命胴衣	24着	24着	0着	ボート用
	軍手	4,200双	300双	3,900双	滑り止め付
	石油ストーブ	288台	73台	215台	
	大型扇風機	84台	6台	78台	工場扇
	防災伝言シート	2箱	2箱	0箱	
	折りたたみ自転車	5台	5台	0台	
	折りたたみ式テント	168張	12張	156張	更衣室・授乳室用
	テント(2.7×3.6m)	5張	5張	0張	
	テント(3.6×5.4m)	45張	6張	39張	
	テント(5.4×5.4m)	2張	2張	0張	
	屋内型避難所用テント	2,660張	2,644張	16張	1箱4張
	事務用品一式	45式	7式	38式	
救出救助工具一式	51組	12組	39組		
感染症対策物資	47組	8組	39組		

V-14：墨田区備蓄物資一覧表（学校等備蓄倉庫別）（本冊P248）

令和6年1月1日現在

学 校 名	緑 小学校	外手 小学校	二葉 小学校	錦糸 小学校	中和 小学校	言問 小学校	小梅 小学校	柳島 小学校	8施設集計	備考
設 置 年 度	令和元年度	平成8年度	平成28年度	平成4年度	平成28年度	平成8年度	平成8年度	平成3年度		
拠 所 ・ 面 積 (m ²)	校舎2階 30.00	校舎3階 23.24	校舎1階・3階 63.38	校舎3階 62.34	校舎4階 46.82	校舎3階 19.16	校舎2階 60.37	校舎4階 61.60	366.91m ²	
品 名										
ライスクッキー	1,248	1,776	2,112	1,680	1,584	1,680	1,824	2,160	14,064	袋 1包8枚、1箱48包
クラッカー	1,260	1,820	2,170	1,680	1,610	1,750	1,890	2,240	14,420	袋 1包13枚、1箱70包
アルファ米（わかめご飯）	1,250	1,800	2,100	1,650	1,600	1,700	1,850	2,200	14,150	袋 1箱50食
雑炊（サハイバルフース）									0	袋
おかゆ									0	袋
粉ミルク	4	4	4	4	4	4	4	4	32	箱 1箱48袋（1袋27g）
アレルギー用ミルク	8	8	8	8	8	8	8	8	64	箱 1箱14、5g×6本
飲料水（炊き出し用）	200	288	336	264	256	272	296	352	2,264	本 1本1.5L、1箱8本
飲料水加熱キット（炊き出し用）	25	36	42	33	32	34	37	44	283	組 1箱10組
飲料水（粉ミルク用）									0	本
飲料水加熱キット（粉ミルク用）									0	組
飲料水（飲用）	144	144	144	144	144	144	144	144	1,152	本 1本1.5L、1箱8本
飲料水（飲用・小）									0	本
哺乳瓶	288	288	288	288	288	288	288	288	2,304	本
紙おむつ（大人用）									0	枚
紙おむつ（大人用/M-Lサイズ）	204	204	204	204	204	204	204	204	1,632	枚 1袋34枚
紙おむつ（大人用/L-Lサイズ）	180	180	180	180	180	180	180	180	1,440	枚 1袋30枚
紙おむつ（乳幼児用/Sサイズ）	246	246	246	246	246	246	246	246	1,968	枚 1袋82枚/テープタイプ
紙おむつ（乳幼児用/Mサイズ）	348	348	348	348	348	348	348	348	2,784	枚 1袋58枚/パンツタイプ
紙おむつ（乳幼児用/Lサイズ）	132	132	132	132	132	132	132	132	1,056	枚 1袋44枚/パンツタイプ
コップ	2,000	2,000	2,000	2,320	2,000	2,000	2,000	2,320	16,640	個
割り箸	3,000	3,000	3,000	3,000	3,000	3,000	3,000	3,000	24,000	個
どんぶり（スチロール）	3,000	3,000	3,000	3,000	3,000	3,000	3,000	3,000	24,000	個
石鹸	120	120	120	120	120	120	120	120	960	個
ハンドソープ	3	3	3	3	3	3	3	3	24	本 1本2L、空容器（350ml）12本
ごみ収集袋	900	900	900	900	900	900	900	900	7,200	枚 1箱300枚入
ローソク	120	100	100	257	144	100	100	274	1,195	本
毛布	380	210	360	380	360	100	390	400	2,580	枚 真空パック包装
簡易毛布									0	枚
アルミマット									0	枚
エアーマット	50	50	50	50	50	50	50	50	400	枚
両手鍋	16	16	16	16	16	16	16	16	128	個 22cm、2.75L
卓上コンロ	16	16	16	16	16	16	16	16	128	台 1台ガス3本
ビニールシート	200	200	200	130	200	200	200	140	1,470	枚 3、6×5、4m
炊飯袋	5,000	5,000	5,000	5,000	5,000	5,000	5,000	5,000	40,000	枚
輪ゴム	10	10	10	10	10	10	10	10	80	個 炊飯袋用
トイレトペーパー	120	120	120	120	120	120	120	120	960	個 1箱12ロール
生理用品（昼用）	672	672	672	672	672	672	672	672	5,376	枚
生理用品（夜用）	240	240	240	240	240	240	240	240	1,920	枚
肌着（紳士用）									0	組
肌着（婦人用）									0	組
肌着（男児用）									0	組
肌着（女児用）									0	組
肌着（新生児用）									0	組
使い捨てパンツ（男性用）	180	180	180	180	180	180	180	180	1,440	枚 フリータイプ Mサイズ Lサイズ
使い捨てパンツ（女性用）	180	180	180	180	180	180	180	180	1,440	枚 ショーツ型 Mサイズ Lサイズ
安全キャンドル									0	個
タオル	100	100	100	100	100	100	100	100	800	枚
ビニール袋（黒）				200					200	枚 旧ごみ袋
タオルケット									0	枚
ビニールござ				30					30	枚
手指消毒剤	20	20	20	20	20	20	20	20	160	本 1本1L、1箱10本
アルコール消毒剤	10	10	10	10	10	10	10	10	80	本 1本500ml
ハイター	1	1	1	1	1	1	1	1	8	本
ラップ	60	60	60	60	60	60	60	60	480	本 1本50m
多目的衛生シート	200	200	200	200	200	200	200	200	1,600	個 1箱10枚
救護用品セット	1	1	1	1	1	1	1	1	8	個
担架	2	2	2	2	2	2	2	2	16	台
袋付き簡易担架	10	10	10	30	10	10	10	10	100	枚 遗体収容兼用
簡易ベッド	2	2	2	2	2	2	2	2	16	台
ダンボールベッド									0	台
車椅子	3	3	3	3	3	3	3	3	24	台 アルミ製ノーバンク式
杖	5	5	5	5	5	5	5	5	40	本 アルミ製伸縮式
障害者用物資保管ケース	1	1	1	1	1	1	1	1	8	個 内訳については『要配慮者（障害者等）対策物資一覧』参照
口控ケア用品	720	720	720	720	720	720	720	720	5,760	個
使い捨てスプーン	200	200	200	200	200	200	200	200	1,600	本
拡大ルーペ									0	本
ストーマ器具（人工肛門）	10	10	10	10	10	10	10	10	80	枚 障害者用物資保管ケース内
ストーマ器具（人工膀胱）	10	10	10	10	10	10	10	10	80	枚 障害者用物資保管ケース内
おしりふき	50	50	50	50	50	50	50	50	400	個
吸入器									0	台
補聴器									0	台
マスク	510	510	510	510	510	510	510	510	4,080	枚
リハビリパンツ（M-Lサイズ）	132	132	132	132	132	132	132	132	1,056	枚 1袋22枚/1箱3袋
リハビリパンツ（L-Lサイズ）	120	120	120	120	120	120	120	120	960	枚 1袋20枚/1箱3袋
尿とりパッド	360	360	360	360	360	360	360	360	2,880	枚 1袋30枚/1箱4袋
パンティライナー	336	336	336	336	336	336	336	336	2,688	枚 1袋56枚

震災編（予防・応急・復旧対策） 第11章 物流・備蓄・輸送対策の推進

学 校 名	緑 小学校	外手 小学校	二葉 小学校	錦糸 小学校	中和 小学校	言問 小学校	小梅 小学校	柳島 小学校	8施設集計	備考
設 置 年 度	令和元年度	平成8年度	平成28年度	平成4年度	平成28年度	平成8年度	平成8年度	平成3年度		
場所・面積 (㎡)	校舎2階 30.00	校舎3階 23.24	校舎1階・3階 63.38	校舎3階 62.34	校舎4階 46.82	校舎3階 19.16	校舎2階 60.37	校舎4階 61.60	366.91㎡	
品 名										
飲料水対策用品	ろ過機	1	1	1	1	1	1	1	8	台
	可搬型C級ポンプ								0	台
	可搬型D級ポンプ								0	台
	車載式給水架台セット								0	台
	給水タンク (350L)								0	台
	給水タンク (0.5t)								0	台
	給水タンク (1t)								0	台
	給水タンク (1t折り畳み)	1	1	1	1	1	1	1	8	台
	飲料水袋	400	400	400	400	400	400	400	3,200	枚
	飲料水袋 (コック付き)								0	枚
ポリタンク	2	2	2	2	2	2	2	16	個	
応急給水資器材及び消火資器材	1	1	1	1	1	1	1	8	台	
排便収納袋 (スケッチイレ)	1,500	1,500	1,500	1,500	1,500	1,500	1,500	12,000	枚	
災害用簡易トイレセット								0	組	
移動式トイレ (S型)		2		2	2	2	2	12	台	
移動式トイレ (W型)		1		1	1	1	1	6	台	
移動式トイレ (H型)		1		1	1	1	1	6	台	
移動式トイレ (小便器)		2		2	2	2	2	12	台	
マンホール対応型トイレ (敷地外用/和式)	1	1		1	1	1	1	7	組	
マンホール対応型トイレ (敷地外用/洋式)	1	1		1	1	1	1	7	組	
マンホール対応型トイレ (敷地外用/車椅子対応型)	1	1		1	1	1	1	7	組	
マンホール対応型トイレ (敷地内用/和式)	1	1	1		1	1	1	7	組	
マンホール対応型トイレ (敷地内用/洋式)	2	3	3		2	3	3	18	組	
マンホール対応型トイレ (敷地内用/洋式 (女性用))	1	1	1	1	1	1	1	8	組	
マンホール対応型トイレ (敷地内用/車椅子対応型)	1	1	1		1	1	1	7	組	
自動ラック式トイレセット		1		1	1	1	1	6	組	
発電機 (400W)		1	1	1	1	1	2	8	台	
発電機 (550W)	4	1	2	2	4	2	1	18	台	
発電機 (800W)								0	台	
発電機 (900W)	2	4	3	3	2	2	2	20	台	
発電機 (1,200W)								0	台	
発電機 (1,500W)	1	1	1	1	1	1	1	8	台	
発電機 (2,800W)								0	台	
発電機 (4,500W)								0	台	
カセットガス発電機	1	1	1	1	1	2	2	10	台	
ガソリン・カセットボンベ併用式発電機								0	台	
災害時特設公衆電話	5	5	5	5	5	5	5	40	台	
投光機	4	4	4	4	4	4	4	4	32	台
投光機 (ハロゲン)	2	2	2	2	2	2	2	16	台	
ハルーン投光機								0	台	
フォグジェッター								0	台	
遠赤外線暖房機								0	台	
LEDライト								0	台	
LEDハイフライト								0	台	
コードリール	3	3	3	3	3	3	3	24	巻	
トランシーバー								0	台	
ハンド型メガホン	2	2	2	2	2	2	2	16	台	
ハンズフリー拡声器								0	台	
ヘッドライト	2	2	2	2	2	2	2	16	台	
電池式LEDランタン	18	18	18	18	18	18	18	144	個	
ガソリン缶	8	8	8	8	8	8	8	64	ℓ	
灯油缶	32	32	32	32	32	32	32	256	ℓ	
燃料タンク	2	2	2	2	2	2	2	16	缶	
炊飯器								0	台	
組立式煮炊きレンジ		2	2	2	2	2	2	14	台	
リアカー								0	台	
リアカー (折り畳み式)	1	1	1	1	1	1	1	8	台	
アルミニウム台車	1	1	1	1	1	1	1	8	台	
台車	1	1	1	1	1	1	1	8	台	
救命胴衣								0	着	
軍手	100	100	100	100	100	100	100	800	双	
石油ストーブ	5	6	6	5	5	5	6	44	台	
大型扇風機	2	2	2	2	2	2	2	16	台	
防災伝言シート								0	箱	
折りたたみ自転車								0	台	
折りたたみ式テント	4	4	4	4	4	4	4	32	張	
テント (2.7×3.6m)								0	張	
テント (3.6×5.4m)	1	1	1	1	1	1	1	8	張	
テント (5.4×5.4m)								0	張	
屋内型避難所用テント			16					16	張	
事務用品一式	1	1	1	1	1	1	1	8	式	
救出救助工具一式	1	1	1	1	1	1	1	8	組	
感染症対策物資	1	1	1	1	1	1	1	8	組	

震災編（予防・応急・復旧対策） 第11章 物流・備蓄・輸送対策の推進

学 校 名	業平 小学校	両国 小学校	横川 小学校	菊川 小学校	第三吾嬬 小学校	第四吾嬬 小学校	八広地域プラザ (旧五吾嬬小学校)	第一寺島 小学校	8施設集計	備考
設 置 年 度	平成4年度	平成10年度	平成6年度	平成9年度	平成3年度	平成7年度	平成25年度	平成26年度		
場 所 ・ 面 積 (㎡)	校舎4階 60.00	校舎3階 22.00	校舎3階・体育館1階 25.15	校舎4階 60.00	校舎2階 62.78	校舎3階 56.44	施設1階 99.50	敷地内専外専庫 24.90	416.77㎡	
品 名										
ライスクッキー	1,824	1,968	1,632	1,824	2,208	2,112	1,152	1,824	14,544	資 1包8枚、1箱48包
クラッカー	1,890	2,030	1,750	1,820	2,240	2,100	1,120	1,890	14,840	資 1包13枚、1箱70包
アルファ米(わかめご飯)	1,850	2,000	1,650	1,800	2,200	2,100	1,150	1,850	14,600	資 1箱50食
雑炊(サハイバルフーズ)									0	資
おかゆ									0	資
粉ミルク	4	4	4	4	4	4	4	4	32	箱 1箱48袋(1袋27g)
アレルギー用ミルク	8	8	8	8	8	8	8	8	64	箱 1箱14.5g×6本
飲料水(炊き出し用)	296	320	264	288	352	226	184	296	2,226	本 1本1.5L、1箱8本
飲料水加熱キット(炊き出し用)	37	40	33	36	44	42		37	269	本 1箱10組
飲料水(粉ミルク用)									0	本
飲料水加熱キット(粉ミルク用)									0	箱
飲料水(飲用)	144	144	144	144	144	144	144	144	1,152	本 1本1.5L、1箱8本
飲料水(飲用・小)									0	本
哺乳瓶	288	288	288	288	288	288	288		2,016	本
紙おむつ(大人用)									0	枚
紙おむつ(大人用/M-Lサイズ)	204	204	204	204	204	204	204	204	1,632	枚 1袋34枚
紙おむつ(大人用/L-Lサイズ)	180	180	180	180	180	180	180	180	1,440	枚 1袋30枚
紙おむつ(乳幼児用/Sサイズ)	246	246	246	246	246	246	246	246	1,968	枚 1袋82枚/テープタイプ
紙おむつ(乳幼児用/Mサイズ)	348	348	348	348	348	348	348	348	2,784	枚 1袋58枚/パンツタイプ
紙おむつ(乳幼児用/Lサイズ)	132	132	132	132	132	132	132	132	1,056	枚 1袋44枚/パンツタイプ
コップ	2,320	2,000	2,320	2,000	2,320	2,320	2,240	2,000	17,520	個
割り箸	3,000	3,000	3,000	3,000	3,000	3,000	3,000	3,000	24,000	膳
どんぶり(スチロール)	3,000	3,000	3,120	3,000	3,000	3,120	3,000	3,000	24,240	膳
石鹸	120	120	120	120	120	120	120	120	960	個
ハンドソープ	3	3	3	3	3	3	3	3	24	本 1本2L、空容器(350ml)12本
ごみ収集袋	900	900	900	900	900	900	900	900	7,200	枚 1箱300枚入
ローソク	261	120	288	144	255	100	179	100	1,447	本
毛布	390	360	270	390	350	380	650	360	3,150	枚 真空パック包装
簡易毛布									0	枚
アルミマット									0	枚
エアーマット	50	50	50	50	50	50	50	50	400	枚
両手鍋	16	16	16	16	16	16	16	16	128	個 22cm、2.75L
卓上コンロ	16	16	16	16	16	16	16	16	128	台 1台ガス3本
ビニールシート	140	200	110	200	130	130	550	200	1,660	枚 3.6×5.4m
炊飯袋	5,000	5,000	5,000	5,000	5,000	5,000	5,000	5,000	40,000	枚
輪ゴム	10	10	10	10	10	10	10	10	80	箱 炊飯袋用
トイレトーパー	120	120	192	192	192	200	200	192	1,408	個
生理用品(昼用)	672	672	672	672	672	672	672	672	5,376	枚
生理用品(夜用)	240	240	240	240	240	240	240	240	1,920	枚
肌着(紳士用)									0	組
肌着(婦人用)									0	組
肌着(男児用)									0	組
肌着(女児用)									0	組
肌着(新生児用)									0	番
使い捨てパンツ(男性用)	180	180	180	180	180	180	180	180	1,440	枚 プリーツ型 Mサイズ Lサイズ
使い捨てパンツ(女性用)	180	180	180	180	180	180	180	180	1,440	枚 ショーツ型 Mサイズ Lサイズ
安全キャンドル									0	個
タオル	100	100	100	100	100	100	100	100	800	枚
ビニール袋(黒)	200					200		100	500	枚 旧ごみ袋
タオルケット									0	枚
ビニールごき	30		25			30	25	50	160	枚
手指消毒剤	20	20	20	20	20	20	20	20	160	本 1本1L、1箱10本
アルコール消毒剤	10	10	10	10	10	10	10	10	80	本 1本500ml
ハイター	1	1	1	1	1	1	1	1	8	本
ラップ	60	60	60	60	60	60	60	60	480	本 1本50m
多目的衛生シート	200	200	200	200	200	200	200	200	1,600	個 1個10枚
救護用品セット	1	1	1	1	1	1	1	1	8	個
担架	2	2	2	2	2	2	2	2	16	台
袋付き簡易担架	10	10	10	30	10	10	10	10	100	枚 遺体収容兼用
簡易ベッド	2	2	2	2	2	2	2	2	26	台
ダンボールベッド									0	台
車椅子	3	3	3	3	3	3	3	3	24	台 アルミ製ノーバンク式
杖	5	5	5	5	5	5	5	5	40	本 アルミ製伸縮式
障害者用物資保管ケース	1	1	1	1	1	1	1	1	8	個 内訳については『要援護者(障害者用)対策物資一覧』参照
口腔ケア用品	720	720	720	720	720	720	720	720	5,760	個
使い捨てスプーン	200	200	200	200	200	200	200	200	1,600	本
拡大ルーペ									0	本
ストーマ器具(人工肛門)	10	10	10	10	10	10	10	10	80	枚 障害者用物資保管ケース内
ストーマ器具(人工膀胱)	10	10	10	10	10	10	10	10	80	枚 障害者用物資保管ケース内
おしりふき	50	50	50	50	50	50	50	50	400	個
吸入器									0	台
補聴器									0	台
マスク	510	510	500	500	500	500	500	500	4,020	枚
リハビリパンツ(M-Lサイズ)	132	132	132	132	132	132	132	132	1,056	枚 1袋2枚/1箱3袋
リハビリパンツ(L-Lサイズ)	120	120	120	120	120	120	120	120	960	枚 1袋2枚/1箱3袋
尿とりパッド	360	360	360	360	360	360	360	360	2,880	枚 1袋30枚/1箱4袋
パンティライナー	336	336	336	336	336	336	336	336	2,688	枚 1袋56枚

震災編（予防・応急・復旧対策） 第11章 物流・備蓄・輸送対策の推進

学 校 名	業平 小学校	両国 小学校	横川 小学校	菊川 小学校	第三吾嬬 小学校	第四吾嬬 小学校	八広地域プラザ (旧五吾嬬小学校)	第一寺島 小学校	8施設集計	備考	
設 置 年 度	平成4年度	平成10年度	平成6年度	平成9年度	平成3年度	平成7年度	平成25年度	平成26年度			
場 所 ・ 面 積 (㎡)	校舎4階 60.00	校舎3階 22.00	校舎3階 22.00	校舎4階 60.00	校舎2階 62.78	校舎3階 56.44	施設1階 99.50	校舎内屋外倉庫 24.90	416.77㎡		
品 名											
飲料水対策用品	ろ過機	1	1	1	1	1	1	1	8	台	
	可搬型C織ポンプ								0	台	
	可搬型D織ポンプ								0	台	
	車載式給水架台セット								0	台	
	給水タンク(350L)								0	台	
	給水タンク(0.5t)								0	台	
	給水タンク(1t)								0	台	
	給水タンク(1t折り畳み)	1	1	1	1	1	1	1	8	台	
	飲料水袋	400	400	400	400	400	400	300	400	3,100	枚 10L
	飲料水袋(コック付き)									0	枚 10L
排便用品	ポリタンク	2	2	2	2	2	2	2	16	個 20L、白色	
	応急給水資器材及び消火資器材	1	1	1	1	1	1	1	8	台 水道局貸与品	
	排便収納袋(スクートイレ)	1,500	1,500	1,500	1,500	1,500	1,500	1,500	12,000	枚 1箱100枚入	
	災害用簡易トイレセット								5	組	
	移動式トイレ(S型)	2	2	2	2	2	2	6	2	20	台 和式
	移動式トイレ(W型)	1	1	1	1	1	1	1	1	8	台 洋式
	移動式トイレ(H型)	1	1	1	1	1	1	1	1	8	台 車椅子対応
	移動式トイレ(小便器)	2	2	2	2	2	2	2	2	16	台 男性用
	マンホール対応型トイレ(敷地外用/和式)	1	1	1	1	1	1	1	1	9	組 ソーラーライト・防犯ブザー付き
	マンホール対応型トイレ(敷地外用/洋式)	1	1	1	1	1	1	1	3	10	組 ソーラーライト・防犯ブザー付き、排便収納袋兼用
電力関係・炊飯器材	マンホール対応型トイレ(敷地内用/和式)	1	1	1	1	1	1	1	2	9	組 ソーラーライト・防犯ブザー付き、蓋開け工具1本入り
	マンホール対応型トイレ(敷地内用/洋式)	2	3	2	2	2	3	3	17	組 ソーラーライト・防犯ブザー付き、排便収納袋兼用	
	マンホール対応型トイレ(敷地内用/洋式(女性用))	1	1	1	1	1	1	1	1	8	組 ソーラーライト・防犯ブザー付き、蓋開け工具1本入り
	マンホール対応型トイレ(敷地内用/車椅子対応型)	1	1	1	1	1	1	1	7	組 ソーラーライト・防犯ブザー付き、蓋開け工具1本入り	
	自動ラップ式トイレセット	1	1	1	1	1	1	1	1	8	組 消耗品550回分付
	発電機(400W)	1		2	1	2	2	2	2	10	台
	発電機(550W)	1	4	2	4	1	2	8	2	24	台
	発電機(800W)									0	台
	発電機(900W)	3	2	2	2	3	2	7	2	23	台
	発電機(1,200W)									0	台
運搬車等	発電機(1,500W)	1	1	1	1	1	1	2	1	9	台
	発電機(2,800W)									0	台
	発電機(4,500W)									0	台
	カセットガス発電機	1	1	1	1	1	1	1	1	8	台 1台あたりカセットボンベ12本付き
	ガソリン・カセットボンベ併用式発電機									0	台 1台あたりカセットボンベ12本付き
	災害時特設公衆電話	5	5	5	5	5	5	5	5	40	台 NTT所有
	投光機	4	4	4	4	4	4	4	4	32	台
	投光機(ハログゲン)	2	2	2	2	2	2	2	2	16	台 300W×2灯
	ハルーン投光機									0	台
	フォグジェッター									0	台
その他	遠赤外線暖房機									0	台
	LEDライト									0	台
	LEDパイプライト									0	台
	コードリール	3	3	3	3	3	3	3	3	24	巻 1台は屋外用
	トランシーバー									0	台
	ハンド型メガホン	2	2	2	2	2	2	2	2	16	台
	ハンズフリー拡声器									0	台
	ヘッドライト	2	2	2	2	2	2	2	2	16	台
	電池式LEDランタン	18	18	18	18	18	18	18	18	144	個
	ガソリン缶	8	8	8	8	8	8	8	8	64	ℓ 1箱4缶/1缶1ℓ
その他	灯油缶	32	32	32	32	32	32	32	32	256	ℓ 1箱8缶/1缶1ℓ
	燃料タンク	2	2	2	2	2	2	2	2	16	缶 10L
	炊飯器									0	台
	組立式煮炊きレンジ	2	2	2	2	2	2	2	2	16	台 鍋・バーナー・燃料タンク
	リアカー									0	台
	リアカー(折り畳み式)	1	1	1	1	1	1	1	1	8	台 アルミ製
	アルミニウム二輪台車	1	1	1	1	1	1	1	1	8	台
	台車	1	1	1	1	1	1	1	1	8	台
	救命胴衣									0	番
	軍手	100	100	100	100	100	100	100	100	800	双 滑り止め付
その他	石油ストーブ	5	5	5	5	6	5	13	5	49	台
	大型扇風機	2	2	2	2	2	2	2	2	16	台
	防災伝言シート									0	箱
	折りたたみ自転車									0	台
	折りたたみ式テント	4	4	4	4	4	4	4	4	32	張 更衣室・授乳室用
	テント(2.7×3.6m)									0	張
	テント(3.6×5.4m)	1	1	1	1	1	1	1	1	8	張
	テント(5.4×5.4m)									0	張
	屋内型避難所用テント									0	張
	事務用品一式	1	1	1	1	1	1	1	1	8	式
救出救助工具一式	1	1	1	1	1	1	1	1	8	組	
感染症対策物資	1	1	1	1	1	1	1	1	8	組	

震災編（予防・応急・復旧対策） 第11章 物流・備蓄・輸送対策の推進

学 校 名	第二寺島 小学校	第三寺島 小学校	曳舟 小学校	梅若 小学校	木下川 吾亦紅	中川 小学校	東吾嬬 小学校	7施設集計	備考
設 置 年 度	平成7年度	平成6年度	平成5年度	平成19年度	平成28年度	令和元年度	平成8年度		
場 所 ・ 面 積 (㎡)	校舎4階 62.78	校舎3・4階 39.48	校舎4階 62.78	敷地内屋外倉庫 35.13	施設1階 52.20	プール棟1階倉庫 1300	敷地内屋外倉庫 25.38	290.75㎡	
品 名									
ライスクッキー	2,160	1,728	1,680	1,776	1,344		1,680	10,368	食 1包8枚、1箱48包
クラッカー	2,170	1,820	1,680	1,820	1,330		1,750	10,570	食 1包13枚、1箱70包
アルファ米（わかめご飯）	2,150	1,800	1,650	1,800	1,350		1,700	10,450	食 1箱50食
雑炊（サバイバルフーズ）								0	食
おかゆ								0	食
粉ミルク	4	4	4	4	4		4	24	箱 1箱48袋（1袋27g）
アレルギー用ミルク	8	8	8	8	8		8	48	箱 1箱14、5g×6本
飲料水（炊き出し用）	344	288	264	288	216		272	1,672	本 1本1.5L、1箱8本
飲料水加熱キット（炊き出し用）	43	36	33	36	27		34	209	本 1箱10組
飲料水（粉ミルク用）								0	本
飲料水加熱キット（粉ミルク用）								0	組
飲料水（飲用）	144	144	144	144	144		144	864	本 1本1.5L、1箱8本
飲料水（飲用・小）								0	本
哺乳瓶	288	288	288	288	288		288	1,728	本
紙おむつ（大人用）								0	枚
紙おむつ（大人用/M-Lサイズ）	204	204	204	204	204		204	1,224	枚 1袋34枚
紙おむつ（大人用/L-Lサイズ）	180	180	180	180	180		180	1,080	枚 1袋30枚
紙おむつ（乳幼児用/Sサイズ）	246	246	246	246	246		246	1,476	枚 1袋82枚/テープタイプ
紙おむつ（乳幼児用/Mサイズ）	348	348	348	348	348		348	2,088	枚 1袋58枚/パンツタイプ
紙おむつ（乳幼児用/Lサイズ）	132	132	132	132	132		132	792	枚 1袋44枚/パンツタイプ
コップ	2,320	◇ 2,320	2,240	2,240	2,000		2,000	13,120	個
割り箸	3,000	◇ 3,000	3,000	3,000	3,000		3,000	18,000	膳
どんぶり（スチロール）	3,120	3,120	3,000	3,000	3,000		3,000	18,240	個
石鹸	120	◇ 120	120	120	120		120	720	個
ハンドソープ	3	◇ 3	3	3	3		3	18	本 1本2L、空容器（350ml）12本
ごみ収集袋	900	◇ 900	900	900	900		900	5,400	枚 1箱300枚入
ローソク	100	※ 288	193	200	100		100	981	本
毛布	380	※ 370	340	200	280		300	1,870	枚 真空パック包装
簡易毛布								0	枚
アルミマット								0	枚
エアーマット	50	50	50	50	50		50	300	枚
両手鍋	16	16	16	16	16		16	96	個 22cm、2.75L
卓上コンロ	16	※ 16	16	16	16		16	96	台 1台ガス3本
ビニールシート	160	※ 200	100	100	200		200	960	枚 3、6×5、4m
炊飯袋	5,000	5,000	5,000	5,000	5,000		5,000	30,000	枚
輪ゴム	10	10	10	10	10		10	60	箱 炊飯袋用
トイレレットペーパー	192	192	192	120	120		120	936	個
生理用品（昼用）	672	※ 672	672	672	672		672	4,032	枚
生理用品（夜用）	240	240	240	240	240		240	1,440	枚
肌着（紳士用）								0	組
肌着（婦人用）								0	組
肌着（男児用）								0	組
肌着（女児用）								0	組
肌着（新生児用）								0	組
使い捨てパンツ（男性用）	180	◇ 180	180	180	180		180	1,080	枚 プリーツ型 Mサイズ Lサイズ
使い捨てパンツ（女性用）	180	180	180	180	180		180	1,080	枚 ショーツ型 Mサイズ Lサイズ
安全キャンドル								0	個
タオル	100	100	100	100	100		100	600	枚
ビニール袋（黒）			100	100				200	枚 旧ごみ袋
タオルケット								0	枚
ビニールごき	25		20	20				65	枚
手指消毒剤	20	◇ 20	20	20	20		20	120	本 1本1L、1箱10本
アルコール消毒剤	10	10	10	10	10		10	60	本 1本500ml
ハイター	1	※ 1	1	1	1		1	6	本
ラップ	60	60	60	60	60		60	360	本 1本50m
多目的衛生シート	200	200	200	200	200		200	1,200	個 1個10枚
救護用品セット	1	1	1	1	1	1	1	7	個
担架	2	2	2	2	2		2	12	台
袋付き簡易担架	10	30	10	30	10		10	100	枚 遺体収容兼用
簡易ベッド	2	2	2	2	2		2	12	台
ダンボールベッド								0	台
車椅子	3	※ 3	3	3	3		3	18	台 アルミ製ノーバンク式
杖	5	5	5	5	5		5	30	本 アルミ製伸縮式
障害者用物資保管ケース	1	1	1	1	1		1	6	個 内訳については『要援護者（障害者用）対策物資一覧』参照
口腔ケア用品	720	※ 720	720	720	720		720	4,320	個 歯磨きペーパー/1箱120個
使い捨てスプーン	200	200	200	200	200		200	1,200	本
拡大ルーペ								0	本
ストーマ装具（人工肛門）	10	10	10	10	10		10	60	枚 障害者用物資保管ケース内
ストーマ装具（人工膀胱）	10	10	10	10	10		10	60	枚 障害者用物資保管ケース内
おしりふき	50	※ 50	50	50	50		50	300	個
吸入器								0	台
補聴器								0	台
マスク	500	500	500	500	500		500	3,000	枚
リハビリパンツ（M-Lサイズ）	132	132	132	132	132		132	792	枚 1袋2枚/1箱3袋
リハビリパンツ（L-Lサイズ）	120	120	120	120	120		120	720	枚 1袋2枚/1箱3袋
尿とりパッド	360	360	360	360	360		360	2,160	枚 1袋30枚/1箱4袋
ハンディライナー	336	336	336	336	336		336	2,016	枚 1袋56枚

震災編（予防・応急・復旧対策） 第11章 物流・備蓄・輸送対策の推進

学 校 名	第二寺島 小学校	第三寺島 小学校	曳舟 小学校	梅若 小学校	木下川 吾亦紅	中川 小学校	東吾端 小学校	7施設集計	備考	
設 置 年 度	平成7年度	平成6年度	平成5年度	平成19年度	平成28年度	令和元年度	平成8年度			
場 所 ・ 面 積 (㎡)	校舎4階 62.78	校舎3・4階 39.48	校舎4階 62.78	敷地内室外倉庫 35.13	施設1階 52.20	プール棟1階倉庫 13.00	敷地内室外倉庫 25.38	290.75㎡		
品 名										
飲料水対策用品	ろ過機	1	1	1	1	1	1	7	台	
	可搬型C級ポンプ							0	台	
	可搬型D級ポンプ							0	台	
	車載式給水架台セット							0	台	
	給水タンク(350L)							0	台	
	給水タンク(0.5t)							0	台	
	給水タンク(1t)							0	台	
	給水タンク(1t折り畳み)	1	1	1	1	1	1	6	台	
	飲料水袋	400	400	300	300	400	400	2,200	枚 10L	
	飲料水袋(コック付き)							0	枚	
排使用品	ポリタンク	2	2	2	2	2	2	12	個 20L、白色	
	応急給水資器材及び消火資器材	1	1	1	1	1	1	7	台 水道局貸与品	
	排便収納袋(スケッチイレ)	1,500	1,500	1,500	1,500	1,500	1,500	9,000	枚 1箱100枚入	
	災害用簡易トイレセット							0	組	
	移動式トイレ(S型)	2	2	2	2	2	2	12	台 和式	
	移動式トイレ(W型)	1	1	1	1	1	1	6	台 洋式	
	移動式トイレ(H型)	1	1	1	1	1	1	6	台 車椅子対応	
	移動式トイレ(小便器)	2	2	2	2	2	2	12	台 男性用	
	マンホール対応型トイレ(敷地外用/和式)	1	1	1	1	1	1	7	組 ソーラーライト・防犯ブザー付き	
	マンホール対応型トイレ(敷地外用/洋式)	1	1	1	1	1	1	7	組 ソーラーライト・防犯ブザー付き、排便収納袋兼用	
電力関係・炊飯器材	マンホール対応型トイレ(敷地外用/車椅子対応型)	1	1	1	1	1	1	7	組 ソーラーライト・防犯ブザー付き、蓋開け工具1本入り	
	マンホール対応型トイレ(敷地内用/和式)	1	※	1	1	1	1	5	組 ソーラーライト・防犯ブザー付き	
	マンホール対応型トイレ(敷地内用/洋式)	2	※	3	2	2	2	11	組 ソーラーライト・防犯ブザー付き、排便収納袋兼用	
	マンホール対応型トイレ(敷地内用/洋式(女性用))	1	※	1	1	1	1	7	組 ソーラーライト・防犯ブザー付き、排便収納袋兼用	
	マンホール対応型トイレ(敷地内用/車椅子対応型)	1	※	1	1	1	1	5	組 ソーラーライト・防犯ブザー付き、蓋開け工具1本入り	
	自動ラップ式トイレセット	1	※	1	1	1	1	6	組 消耗品550回分付	
	発電機(400W)	1	※	1	1	1	1	2	7	台
	発電機(550W)	1	※	2	2	2	2	11	台	
	発電機(800W)							0	台	
	発電機(900W)	2	※	2	2	2	2	12	台	
その他	発電機(1,200W)							0	台	
	発電機(1,500W)	1	※	1	1	1	1	6	台	
	発電機(2,800W)							0	台	
	発電機(4,500W)							0	台	
	カセットガス発電機	2	1	1	2	1	2	9	台 1台あたりカセットボンベ12本付き	
	ガソリン・カセットボンベ併用式発電機	1					1	2	台 1台あたりカセットボンベ12本付き	
	災害時特設公衆電話	5	5	5	5	5	5	30	台 NTT所有	
	投光機	4	4	4	4	4	4	24	台	
	投光機(ハロゲン)	2	2	2	2	2	2	12	台 300W×2灯	
	ハルーン投光機							0	台	
炊飯器材	フォグジェッター							0	台	
	遠赤外線暖房機							0	台	
	LEDライト							0	台	
	LEDハイブライト							0	台	
	コードリール	3	3	3	3	3	3	18	巻 1台は屋外用	
	トランシーバー							0	台	
	ハンド型メガホン	2	2	2	2	2	2	14	台	
	ハンズフリー拡声器							0	台	
	ヘッドライト	2	2	2	2	2	2	12	台	
	電池式LEDランタン	18	18	18	18	18	18	108	個	
運搬車等	ガソリン缶	8	8	8	8	8	8	48	ℓ 1箱4缶/1缶1ℓ	
	灯油缶	32	32	32	32	32	32	192	ℓ 1箱8缶/1缶1ℓ	
	燃料タンク	2	2	2	2	2	2	12	缶 10L	
	炊飯器							0	台	
	組立式煮炊きレンジ	2	2	2	2	2	2	12	台 鍋・バーナー・燃料タンク	
	リアカー							0	台	
	リアカー(折り畳み式)	1	1	1	1	1	1	7	台 アルミ製	
	アルミニウム台車	1	1	1	1	1	1	7	台	
	台車	1	1	1	1	1	1	7	台	
	救命胴衣							0	着	
その他	拳手	100	100	100	100	100	100	600	双 滑り止め付	
	石油ストーブ	5	※	5	5	5	5	30	台	
	大型扇風機	2	2	2	2	2	2	12	台	
	防災伝言シート							0	箱	
	折りたたみ自転車							0	台	
	折りたたみ式テント	4	※	4	4	4	4	24	張 更衣室・授乳室用	
	テント(2.7×3.6m)							0	張	
	テント(3.6×5.4m)	1	1	1	1	1	1	6	張	
	テント(5.4×5.4m)							0	張	
	屋内型避難所用テント							0	張	
事務用品一式	1	1	1	1	1	1	6	式		
救出救助工具一式	1	1	1	1	1	1	7	組		
感染症対策物資	1	◇	1	1	1	1	6	組		

※第三寺島小学校防災備蓄物資のうち、※印の物資については、4階倉庫に保管している。◇の物資については、3階及び4階倉庫に保管している。

※旧曳舟小学校防災備蓄物資のうち、※印の物資については、体育館脇倉庫に保管している。

震災編（予防・応急・復旧対策） 第11章 物流・備蓄・輸送対策の推進

学 校 名	立花幼稚園 ほか	押上 小学校	八広 小学校	隅田 小学校	立花西條 の森小学校				5施設集計	備考
設 置 年 度	平成4年度/24年度	平成13年度	平成6年度	平成18年度	平成5年度					
場 所 ・ 面 積 (㎡)	前中分室外倉庫 旧01庫 4937	校舎1階 64.40	校舎1階 31.39	校舎1階外倉庫 31.87	校舎3階 31.97				209 ㎡	
品 名										
ライスクッキー	1,584	2,208	1,968	2,112	1,824			9,696	袋	1包8枚、1箱48包
クラッカー	1,610	2,240	1,960	2,100	1,820			9,730	袋	1包13枚、1箱70包
アルファ米（わかめご飯）	1,550	2,200	1,950	2,100	1,800			9,600	袋	1箱50袋
雑炊（サバイバルフーズ）								0	袋	
おかゆ								0	袋	
粉ミルク	4	4	4	4	4			20	箱	1箱48袋（1袋27g）
アレルギー用ミルク	8	8	8	8	8			40	箱	1箱14、5g×6本
飲料水（炊き出し用）	248	352	312	336	288			1,536	本	1本1.5L、1箱8本
飲料水加熱キット（炊き出し用）	31	44	39	42	36			192	組	1箱10組
飲料水（粉ミルク用）								0	本	
飲料水加熱キット（粉ミルク用）								0	組	
飲料水（飲用）	144	144	144	144	144			720	本	1本1.5L、1箱8本
飲料水（飲用・小）								0	本	
哺乳瓶	288	288	288	288	288			1,440	本	
紙おむつ（大人用）								0	枚	
紙おむつ（大人用/M-Lサイズ）	204	204	204		204			816	枚	1袋34枚
紙おむつ（大人用/L-Lサイズ）	180	180	180		180			720	枚	1袋30枚
紙おむつ（乳幼児用/Sサイズ）	246	246	246		246			984	枚	1袋82枚/テープタイプ
紙おむつ（乳幼児用/Mサイズ）	348	348	348		348			1,392	枚	1袋58枚/パンツタイプ
紙おむつ（乳幼児用/Lサイズ）	132	132	132		132			528	枚	1袋44枚/パンツタイプ
コップ	2,240	4,240	2,320	2,320	2,240			13,360	個	
割り箸	3,000	6,000	3,000	3,000	3,000			18,000	膳	
どんぶり（スチロール）	3,000	6,000	3,120	3,120	3,000			18,240	個	
石鹸	120	120	120	120	120			600	個	
ハンドソープ	3	3	3	3	3			15	本	1本2L、空容器（350ml）12本
ごみ収集袋	900	900	900	900	900			4,500	枚	1箱300枚入
ローソク	245	250	288	100	192			1,075	本	
毛布	250	360	330	420	280			1,640	枚	真空パック包装
簡易毛布								0	枚	
アルミマット								0	枚	
エアーマット	50	50	50	50	50			250	枚	
両手鍋	16	16	16	16	16			80	個	22cm、2.75L
卓上コンロ	16	16	16	16	16			80	台	1台ガス3本
ビニールシート	130	200	120	200	100			750	枚	3.6×5.4m
炊飯袋	5,000	5,000	5,000	5,000	5,000			25,000	枚	
輪ゴム	10	10	10	10	10			50	箱	炊飯袋用
トイレトペーパー	120	120	120	120	120			600	個	
生理用品（昼用）	672	672	672	1,120	672			3,808	枚	
生理用品（夜用）	240	240	240	180	180			1,080	枚	
肌着（紳士用）								0	組	
肌着（婦人用）								0	組	
肌着（男児用）								0	組	
肌着（女児用）								0	組	
肌着（新生児用）								0	番	
使い捨てパンツ（男性用）	180	180	180	180	180			900	枚	ブリーフ型 Mサイズ Lサイズ
使い捨てパンツ（女性用）	180	180	180	180	180			900	枚	ショーツ型 Mサイズ Lサイズ
安全キャンドル								0	個	
タオル	100	100	100	100	100			500	枚	
ビニール袋（黒）	200	200			100			500	枚	旧ごみ袋
タオルケット								0	枚	
ビニールごき	25	25	25	25	20			120	枚	
手指消毒剤	20	20	20	20	20			100	本	1本1L、1箱10本
アルコール消毒剤	10	10	10	10	10			50	本	1本500ml
ライター	1	1	1	1	1			5	本	
ラップ	60	60	60	60	60			300	本	1本50m
多目的衛生シート	200	200	200	200	200			1,000	個	1個10枚
救護用品セット	1	1	1	1	1			5	個	
担架	2	2	2	2	2			10	台	
袋付き簡易担架	10	10	10	10	10			50	枚	遺体収容兼用
簡易ベッド	2	2	2	2	2			10	台	
ダンボールベッド								0	台	
車椅子	3	3	3	3	3			15	台	アルミ製ノーバンク式
杖	5	5	5	5	5			25	本	アルミ製伸縮式
障害者用物資保管ケース	1	1	1	1	1			5	個	内訳については「要援護者（障害者用）対策物資一覧」参照
口腔ケア用品	720	720	720	720	720			3,600	個	歯磨きペーパー/1箱120個
使い捨てスプーン	200	200	200	200	200			1,000	本	
拡大ルーペ								0	本	
ストーマ器具（人工肛門）	10	10	10	10	10			50	枚	障害者用物資保管ケース内
ストーマ器具（人工膀胱）	10	10	10	10	10			50	枚	障害者用物資保管ケース内
おしりふき	50	50	50		50			200	個	
吸入器								0	台	
補聴器								0	台	
マスク	500	500	500	500	500			2,500	枚	
リハビリパンツ（M-Lサイズ）	132	132	132	66	132			594	枚	1袋22枚/1箱3袋
リハビリパンツ（L-Lサイズ）	120	120	120	60	120			540	枚	1袋20枚/1箱3袋
尿とりパッド	360	360	360	120	360			1,560	枚	1袋30枚/1箱4袋
ハンディライナー	336	336	336	1,344	336			2,688	枚	1袋56枚

震災編（予防・応急・復旧対策） 第11章 物流・備蓄・輸送対策の推進

学 校 名	立花幼稚園 ほか	押上 小学校	八広 小学校	隅田 小学校	立花吾嬬 の森小学校				5施設集計	備考
設 置 年 度	平成4年度/24年度	平成13年度	平成6年度	平成18年度	平成5年度					
場 所 ・ 面 積 (m ²)	校舎1階 64.40	校舎1階 31.39	校舎1階 31.39	校舎1階 31.87	校舎3階 31.97				209 m ²	
品 名										
飲料水対策用品	ろ過機	1	1	1	1	1			5 台	
	可搬型C級ポンプ								0 台	
	可搬型D級ポンプ								0 台	
	車載式給水架台セット								0 台	
	給水タンク(350L)								0 台	
	給水タンク(0.5t)								0 台	
	給水タンク(1t)								0 台	
	給水タンク(1t折り畳み)	1	1	1	1	1			5 台	
	飲料水袋	400	800	400	400	300			2,300 枚	10L
	飲料水袋(コック付き)								0 枚	
ポリタンク	2	2	2	2	2			10 個	20L、白色	
応急給水資器材及び消火資器材	2	1	1	2	1			7 台	水道局貸与品	
排便収納袋(スクットイレ)	1,500	1,500	1,500	1,500	1,500			7,500 枚	1箱100枚入	
災害用簡易トイレセット								0 組		
移動式トイレ(S型)	2	4	2	2	2			12 台	和式	
移動式トイレ(W型)	1	1	1	1	1			5 台	洋式	
移動式トイレ(H型)	1	1	1	1	1			5 台	車椅子対応	
移動式トイレ(小便器)	2	2	2	2	2			10 台	男性用	
マンホール対応型トイレ(敷地外用/和式)	1	1	1	1	1			5 組	ソーラーライト・防犯ブザー付き	
マンホール対応型トイレ(敷地外用/洋式)	1	1	1	1	1			5 組	ソーラーライト・防犯ブザー付き、排便収納袋兼用	
マンホール対応型トイレ(敷地外用/車椅子対応型)	1	1	1	1	1			5 組	ソーラーライト・防犯ブザー付き、蓋開け工具1本入り	
マンホール対応型トイレ(敷地内用/和式)	1	1	1	1	1			5 組	ソーラーライト・防犯ブザー付き	
マンホール対応型トイレ(敷地内用/洋式)	2	2	3	3	2			12 組	ソーラーライト・防犯ブザー付き、排便収納袋兼用	
マンホール対応型トイレ(敷地内用/洋式(女性用))	1	1	1	1	1			5 組	ソーラーライト・防犯ブザー付き、排便収納袋兼用	
マンホール対応型トイレ(敷地内用/車椅子対応型)	1	1	1	1	1			5 組	ソーラーライト・防犯ブザー付き、蓋開け工具1本入り	
自動ラップ式トイレセット	1	1	1	1	1			5 組	消耗品550回分付	
電力関係・炊飯器材	発電機(400W)	2	2	1	1	2			8 台	
	発電機(550W)	1	2	2	2	2			9 台	
	発電機(800W)								0 台	
	発電機(900W)	2	2	2	2	2			10 台	
	発電機(1,200W)								0 台	
	発電機(1,500W)	1	1	1	1	1			5 台	
	発電機(2,800W)								0 台	
	発電機(4,500W)								0 台	
	カセットガス発電機	1	1	1	1	1			5 台	1台あたりカセットボンベ12本付き
	ガソリン・カセットボンベ併用式発電機								1 台	1台あたりカセットボンベ12本付き
	災害時特設公衆電話	5	5	5	5	5			25 台	NTT所有
	投光機	4	4	4	4	4			20 台	
	投光機(ハロゲン)	2	2	2	2	2			10 台	300W×2灯
	ハルーン投光機								0 台	
	フォグジェッター								0 台	
	遠赤外線暖房機								0 台	
	LEDライト								0 台	
	LEDバイフライト								0 台	
	コードリール	3	4	3	3	3			16 巻	1台は屋外用
	トランシーバー								0 台	
ハンド型メガホン	2	2	2	2	2			10 台		
ハンズフリー拡声器								0 台		
ヘッドライト	2	2	2	2	2			10 台		
電池式LEDランタン	18	18	18	18	18			90 個		
ガソリン缶	8	8	8	8	8			40 缶	1箱4缶/1缶1ℓ	
灯油缶	32	32	32	32	32			160 缶	1箱8缶/1缶1ℓ	
燃料タンク	2	3	2	2	2			11 缶	10L	
炊飯器								0 台		
組立式煮炊きレンジ	2	3	2	2	2			11 台	鍋・バーナー・燃料タンク	
運搬車等	リアカー								0 台	
	リアカー(折り畳み式)	1	1	1	1	1			5 台	アルミ製
	アルミ三輪台車	1	1	1	1	1			5 台	
	台車	1	1	1	1	1			5 台	
その他	救命綱衣								0 着	
	軍手	100	100	100	100	100			500 双	滑り止め付
	石油ストーブ	5	5	5	6	6			27 台	
	大型扇風機	2	2	2	2	2			10 台	
	防災伝言シート								0 冊	
	折りたたみ自転車								0 台	
	折りたたみ式テント	4	4	4	4	4			20 張	更衣室・授乳室用
	テント(2.7×3.6m)								0 張	
	テント(3.6×5.4m)	1	1	1	1	1			5 張	
	テント(5.4×5.4m)								0 張	
	屋内型避難所用テント								0 張	
事務用品一式	1	1	1	1	1			5 式		
救出救助工具一式	1	1	1	1	1			5 組		
感染症対策物資	1	1	1	1	1			5 組		

震災編（予防・応急・復旧対策） 第11章 物流・備蓄・輸送対策の推進

学校名	墨田 中学校	本所 中学校	両国 中学校	豊川 中学校	錦糸 中学校	吾嬬第二 中学校	文花 中学校	7施設集計	備考
設置年度	令和元年度	平成8年度	平成18年度	平成8年度	平成8年度	平成29年度	平成9年度		
場所・面積 (㎡)	校舎3階 32.71	校舎2階 31.98	校舎5階(本館)2階 31.06	校舎5階(本館)2階・校舎4階 17.16	校舎4階 61.60	校舎5階(本館)1・2階 67.04	校舎1階 61.95	303.5㎡	
品名									
ライフクッキー	1,968	1,776	2,016	1,824	2,016	2,112	2,400	14,112	食 1包8枚、1箱48包
クラッカー	1,960	1,750	2,030	1,820	2,030	※ 2,100	2,380	14,070	食 1包13枚、1箱70包
アルファ米(わかめご飯)	1,950	1,750	2,000	1,800	2,050	※ 2,100	2,400	14,050	食 1箱50食
雑炊(サバイバルフーズ)								0	食
おかゆ								0	食
粉ミルク	4	4	4	4	4	4	4	28	箱 1箱48袋(1袋27g)
アレルギー用ミルク	8	8	8	8	8	8	8	56	箱 1箱14、5g×6本
飲料水(炊き出し用)	312	280	320	288	328	336	384	2,248	本 1本1.5L、1箱8本
飲料水加熱キット(炊き出し用)	39	35	40	36	41	42	48	281	組 1箱10組
飲料水(粉ミルク用)								0	本
飲料水加熱キット(粉ミルク用)								0	組
飲料水(飲用)	144	144	144	144	144	※ 144	144	1,008	本 1本1.5L、1箱8本
飲料水(飲用・小)								0	本
哺乳瓶	288	288	288					864	本
紙おむつ(大人用)								0	枚
紙おむつ(大人用/M-Lサイズ)	204	204	204	204	204	204	204	1,428	枚
紙おむつ(大人用/L-Lサイズ)	180	180	180	180	180	※ 180	180	1,260	枚
紙おむつ(乳幼児用/Sサイズ)	246	246	246	246	246	246	246	1,722	枚
紙おむつ(乳幼児用/Mサイズ)	348	348	348	348	348	348	348	2,436	枚
紙おむつ(乳幼児用/Lサイズ)	132	132	132	132	132	132	132	924	枚
コップ	2,000	2,000	2,000	2,000	2,000	2,000	2,000	14,000	個
割り箸	3,000	3,000	3,000	3,000	3,000	3,000	3,000	21,000	膳
どんぶり(スチロール)	3,000	3,000	3,000	3,000	3,000	3,000	3,000	21,000	個
石鹸	120	120	120	120	120	120	120	840	個
ハンドソープ	3	3	3	3	3	3	3	21	本 1本2L、空容器(350ml) 12本
ごみ収集袋	900	900	900	900	900	※ 900	900	6,300	枚 1箱300枚入
ローソク	144	100	100	100	100	※ 144	144	832	本
毛布	340	340	370	※ 140	340	※ 340	400	2,270	枚 真空パック包装
簡易毛布								0	枚
アルミマット								0	枚
エアーマット	50	50	50	50	50	※ 50	50	350	枚
両手鍋	16	16	16	16	16	16	16	112	個 22cm、2.75L
卓上コンロ	16	16	16	16	16	16	16	112	台 1台ガス3本
ビニールシート	200	200	200	200	200	200	200	1,400	枚 3、6×5、4m
炊飯袋	5,000	5,000	5,000	5,000	5,000	5,000	5,000	35,000	箱
輪ゴム	10	10	10	10	10	10	10	70	箱 炊飯袋用
トイレトペーパー	120	120	120	120	120	※ 120	120	840	個
生理用品(昼用)	672	672	672	672	672	※ 672	672	4,704	枚
生理用品(夜用)	180	180	180	180	180	180	180	1,260	枚
肌着(紳士用)								0	組
肌着(婦人用)								0	組
肌着(男児用)								0	組
肌着(女児用)								0	組
肌着(新生児用)								0	番
使い捨てパンツ(男性用)	180	180	180	180	180	180	180	1,260	枚 プリーツ型 Mサイズ Lサイズ
使い捨てパンツ(女性用)	180	180	180	180	180	180	180	1,260	枚 ショーツ型 Mサイズ Lサイズ
安全キャンドル								0	個
タオル	100	100	100	100	100	100	100	700	枚
ビニール袋(黒)								0	枚
タオルケット								0	枚
ビニールごき								0	枚
手指消毒剤	20	20	20	20	20	20	20	140	本 1本1L、1箱10本
アルコール消毒剤	10	10	10	10	10	※ 10	10	70	本 1本500ml
ハイター	1	1	1	1	1	1	1	7	本
ラップ	60	60	60	60	60	60	60	420	本 1本50m
多目的衛生シート	200	200	200	200	200	200	200	1,400	個 1個10枚
救護用品セット	1	1	1	1	1	※ 1	1	7	個
担架	2	2	2	2	2	2	2	14	台
袋付き簡易担架	10	10	10	10	10	10	10	70	枚 遺体収容兼用
簡易ベッド	2	2	2	2	2	※ 2	2	14	台
ダンボールベッド								0	台
車椅子	3	3	3	3	3	※ 3	3	21	台 アルミ製ノーバンク式
杖	5	5	5	5	5	5	5	35	本 アルミ製伸縮式
障害者用物資保管ケース	1	1	1	※ 1	1	1	1	7	個 内訳については『要援護者(障害者)対策物資一覧』参照
口腔ケア用品	720	720	720	720	720	720	720	5,040	個 歯磨きペーパー/1箱120個
使い捨てスプーン	200	200	200	200	200	200	200	1,400	本
拡大ルーペ								0	本
ストーマ器具(人工肛門)	10	10	10	10	10	10	10	70	枚 障害者用物資保管ケース内
ストーマ器具(人工膀胱)	10	10	10	10	10	※ 10	10	70	枚 障害者用物資保管ケース内
おしりふき	50	50	50	50	50	※ 50	50	350	個
吸入器								0	台
補聴器								0	台
マスク	510	510	510	510	510	※ 510	510	3,570	枚
リハビリパンツ(M-Lサイズ)	132	132	132	132	132	132	132	924	枚 1袋22枚/1箱3袋
リハビリパンツ(L-Lサイズ)	120	120	120	120	120	※ 120	120	840	枚 1袋20枚/1箱3袋
尿とりパッド	360	360	360	360	360	※ 360	360	2,520	枚 1袋30枚/1箱4袋
パンティライナー	336	336	336	336	336	336	336	2,352	枚 1袋56枚

震災編（予防・応急・復旧対策） 第11章 物流・備蓄・輸送対策の推進

学 校 名	墨田 中学校	本所 中学校	両国 中学校	豊川 中学校	錦系 中学校	吾嬬第二 中学校	文花 中学校	7施設集計	備考
設 置 年 度	令和元年度	平成8年度	平成18年度	平成8年度	平成8年度	平成29年度	平成9年度		
場所・面積 (㎡)	校舎3階 32.71	校舎2階 31.98	敷地内外部倉庫2棟・3105	体育館兼倉庫1棟・校舎4階 17.16	校舎4階 61.60	校舎外部倉庫1・2階 67.04	校舎1階 61.95	303.5㎡	
品 名									
飲料水対策用品	ろ過機	1	1	1	1	1	1	7	台
	可搬型C級ポンプ							0	台
	可搬型D級ポンプ							0	台
	車載式給水架台セット							0	台
	給水タンク (350L)							0	台
	給水タンク (0.5t)							0	台
	給水タンク (1t)							0	台
	給水タンク (1t折り畳み)	1	1	1	1	1	1	7	台
	飲料水袋	400	400	400	400	400	400	2,800	枚 10L
	飲料水袋 (コック付き)							0	枚
ポリタンク	2	2	2	2	2	2	14	個 20L、白色	
応急給水資器材及び消火資器材	1	1	1	1	1	1	7	台	
排使用品	排便収納袋 (スケッチトイレ)	1,500	1,500	1,500	1,500	1,500	1,500	10,500	枚 1箱100枚入
	災害用簡易トイレセット							0	組
	移動式トイレ (S型)		2	2	2	※ 2	2	12	台 和式
	移動式トイレ (W型)		1	1	1	1	1	6	台 洋式
	移動式トイレ (H型)		1	1	1	1	1	6	台 車椅子対応
	移動式トイレ (小便器)		2	2	2	2	2	12	台 男性用
	マンホール対応型トイレ (敷地外用/箱式)	1	1	1	1	1	1	7	組 ソーラーライト・防犯ブザー付き
	マンホール対応型トイレ (敷地外用/洋式)	1	1	1	1	1	1	7	組 ソーラーライト・防犯ブザー付き、排便収納袋兼用
	マンホール対応型トイレ (敷地外用/車椅子対応型)	1	1	1	1	1	1	7	組 ソーラーライト・防犯ブザー付き、蓋開け工具1本入り
	マンホール対応型トイレ (敷地内用/和式)	1	1	1	1	1	1	6	組 ソーラーライト・防犯ブザー付き
	マンホール対応型トイレ (敷地内用/洋式)	2	2	2	3	3	2	14	組 ソーラーライト・防犯ブザー付き、排便収納袋兼用
	マンホール対応型トイレ (敷地内用/洋式 (女性用))	1	1	1	※ 1	1	1	7	組 ソーラーライト・防犯ブザー付き、排便収納袋兼用
	マンホール対応型トイレ (敷地内用/車椅子対応型)	1	1	1	1	1	1	6	組 ソーラーライト・防犯ブザー付き、蓋開け工具1本入り
	自動ラップ式トイレセット		1	1	※ 1	1	1	6	組 消耗品550回分付
	電力関係・炊飯器材	発電機 (400W)		1	2	※ 1	1		5
発電機 (550W)		4	2	2	※ 2	3	4	21	台
発電機 (800W)								0	台
発電機 (900W)		2	3	2	2	2	2	15	台
発電機 (1,200W)								0	台
発電機 (1,500W)		1	1	1	※ 1	1	1	7	台
発電機 (2,800W)								0	台
発電機 (4,500W)								0	台
カセットガス発電機		1	1	1	1	1	1	7	台 1台あたりカセットボンベ12本付き
ガソリン・カセットボンベ併用式発電機					1			1	台 1台あたりカセットボンベ12本付き
災害時特設公衆電話		5	5	5	5	5	5	35	台 NTT所有
投光機		4	4	4	4	4	4	28	台
投光機 (ハロゲン)		2	2	2	2	2	2	14	台 300W×2灯
ハルーン投光機								0	台
フログジェッター								0	台
遠赤外線暖房機								0	台
LEDライト								0	台
LEDハイブライト								0	台
コードリール		3	3	3	3	※ 3	3	21	巻 1台は屋外用
トランシーバー								0	台
ハンド型メガホン		2	2	2	2	2	2	14	台
ハンズフリー拡声器								0	台
ヘッドライト		2	2	2	2	2	2	14	台
電池式LEDランタン		18	18	18	18	18	18	126	個
ガソリン缶		8	8	8	8	8	8	56	ℓ 1箱4缶/1缶1ℓ
灯油缶	32	32	32	32	32	32	224	ℓ 1箱8缶/1缶1ℓ	
燃料タンク	2	2	2	2	2	2	14	缶 10L	
炊飯器							0	台	
組立式煮炊きレンジ		2	2	2	2	2	12	台 鍋・バーナー・燃料タンク	
運搬車等	リアカー							0	台
	リアカー (折り畳み式)	1	1	1	1	1	1	7	台 アルミ製
	アルミニウム台車	1	1	1	1	1	1	7	台
台車	1	1	1	1	1	1	7	台	
その他	救命胴衣							0	着
	軍手	100	100	100	100	100	100	700	双 滑り止め付
	石油ストーブ	5	5	6	5	6	5	38	台
	大型扇風機	2	2	2	※ 2	2	2	14	台
	防災伝言シート							0	箱
	折りたたみ自転車							0	台
	折りたたみ式テント	4	4	4	4	4	4	28	張 更衣室・授乳室用
	テント (2.7×3.6m)							0	張
	テント (3.6×5.4m)	1	1	1	1	1	1	7	張
	テント (5.4×5.4m)							0	張
	屋内型避難所用テント							0	張
事務用品一式	1	1	1	※ 1	1	1	7	式	
救出救助工具一式	1	1	1	1	1	1	7	組	
感染症対策物資	1	1	1	1	1	1	7	組	

※豊川中学校防災備蓄物資のうち、※印の物資については、4階資料室の一部に保管している。
 ※吾嬬第二中学校防災備蓄物資のうち、※印の物資については、2階屋外倉庫に保管している。

震災編（予防・応急・復旧対策） 第11章 物流・備蓄・輸送対策の推進

学 校 名	寺島 中学校	吾孺立花 中学校	桜堤 中学校	総合運動場		4施設集計	小・中学校等 集計	備考
設 置 年 度	平成11年度	令和元年度	平成25年度	令和元年度				
場 所 ・ 面 積 (㎡)	体育館2階 34.40	体育館1階 68.00	校舎体育館裏1・2階 120.91	施設1階 100.03		323.34㎡	1910.27	
品 名								
ライスクッキー	2,592	3,648	2,640	912		9792 食	72,576 食	1包8枚、1箱48包
クラッカー	2,590	3,710	2,660	7,420		16380 食	80,010 食	1包13枚、1箱70包
アルファ米（わかめご飯）	2,550	3,700	2,650	900		9800 食	72,650 食	1箱50食
雑炊（サバイバルフーズ）							0 食	
おかゆ							0 食	
粉ミルク	4	8	4			16 箱	152 箱	1箱48袋（1袋27g）
アレルギー用ミルク	8	16	8			32 箱	304 箱	1箱14、5g×6本
飲料水（炊き出し用）	408	592	424	144		1568 本	11,514 本	1本1.5L、1箱8本
飲料水加熱キット（炊き出し用）	51	74	53	18		196 本	1,430 組	1箱10組
飲料水（粉ミルク用）							0 本	
飲料水加熱キット（粉ミルク用）							0 組	
飲料水（飲用）	144	288	144	144		720 本	5,616 本	1本1.5L、1箱8本
飲料水（飲用・小）							0 本	
哺乳瓶							8,352 本	
紙おむつ（大人用）							0 枚	
紙おむつ（大人用/M-Lサイズ）	204	408	204	204		1020 枚	7,752 枚	
紙おむつ（大人用/L-Lサイズ）	180	360	180	180		900 枚	6,840 枚	
紙おむつ（乳幼児用/Sサイズ）	246	492	246	246		1230 枚	9,348 枚	
紙おむつ（乳幼児用/Mサイズ）	348	696	348	348		1740 枚	13,224 枚	
紙おむつ（乳幼児用/Lサイズ）	132	264	132	132		660 枚	5,016 枚	
コップ	2,240	4,000	2,000	2,000		10240 個	84,880 個	
割り箸	3,000	6,000	3,000	3,000		15000 膳	120,000 膳	
どんぶり（スチロール）	3,000	6,000	3,000	3,000		15000 個	120,720 個	
石鹸	120	240	120	120		600 個	4,680 個	
ハンドソープ	3	6	3			12 本	114 本	1本2L、空容器（350ml）12本
ごみ収集袋	900	1,800	900	900		4500 枚	35,100 枚	1箱300枚入
ローソク	228	244	100	144		716 本	6,246 本	
毛布	250	740	410	340		1740 枚	13,250 枚	真空パック包装
簡易毛布							0 枚	
アルミマット							0 枚	
エアーマット	50	100	50	50		250 枚	1,950 枚	
両手鍋	16	32	16	16		80 個	624 個	22cm、2.75L
卓上コンロ	16	32	16	16		80 台	624 台	1台ガス3本
ビニールシート	120	400	200	200		920 枚	7,160 枚	3、6×5、4m
炊飯袋	5,000	10,000	5,000	5,000		25000 枚	195,000 枚	
輪ゴム	10	20	10	10		50 箱	390 箱	炊飯袋用
トイレレットペーパー	120	240	120	120		600 個	5,344 個	
生理用品（昼用）	672	672	672			2016 枚	25,312 枚	
生理用品（夜用）	180	480	180			840 枚	8,460 枚	
肌着（紳士用）							0 組	
肌着（婦人用）							0 組	
肌着（男児用）							0 組	
肌着（女児用）							0 組	
肌着（新生児用）							0 番	
使い捨てパンツ（男性用）	180	360	180	180		900 枚	7,020 枚	ブリーフ型 Mサイズ Lサイズ
使い捨てパンツ（女性用）	180	360	180	180		900 枚	7,020 枚	ショーツ型 Mサイズ Lサイズ
安全キャンドル							0 個	
タオル	100	200	100	100		500 枚	3,900 枚	
ビニール袋（黒）	200					200 枚	1,800 枚	旧ごみ袋
タオルケット							0 枚	
ビニールござ	25					25 枚	430 枚	
手指消毒剤	20	40	20			80 本	760 本	1本1L、1箱10本
アルコール消毒剤	10	20	10			40 本	380 本	1本500ml
ライター	1	2	1			4 本	38 本	
ラップ	60	120	60	60		300 本	2,340 本	1本50m
多目的衛生シート	200	400	200	200		1000 個	7,800 個	1個10枚
救護用品セット	1	1	1	1		4 個	39 個	
担架	2	4	※2	2		10 台	78 台	
袋付き簡易担架	10	20	30	10		70 枚	490 枚	遺体収容兼用
簡易ベッド	2	4	2	2		10 台	88 台	
ダンボールベッド							0 台	
車椅子	3	6	※3	3		15 台	117 台	アルミ製ノーバンク式
杖	5	10	5	5		25 本	195 本	アルミ製伸縮式
障害者用物資保管ケース	1	2	1	1		5 個	39 個	内訳については『要援護者（障害者用）対策物資一覧』参照
口腔ケア用品	720	1,440	720			2880 個	27,360 個	歯磨きペーパー/1箱120個
使い捨てスプーン	200	400	200	200		1000 本	7,800 本	
拡大ルーペ							0 本	
ストーマ器具（人工肛門）	10	20	10	10		50 枚	390 枚	
ストーマ器具（人工膀胱）	10	20	10	10		50 枚	390 枚	
おしりふき	50	100	50	50		250 個	1,900 個	
吸入器							0 台	
補聴器							0 台	
マスク	510	1,000	510	210		2230 枚	19,400 枚	
リハビリパンツ（M-Lサイズ）	132	264	132	132		660 枚	5,082 枚	1袋22枚/1箱3袋
リハビリパンツ（L-Lサイズ）	120	240	120	120		600 枚	4,620 枚	1袋20枚/1箱3袋
尿とりパッド	120	720	120	360		1320 枚	13,320 枚	1袋30枚/1箱4袋
ハンティライナー	336	672	336	336		1680 枚	14,112 枚	1袋56枚

震災編（予防・応急・復旧対策） 第11章 物流・備蓄・輸送対策の推進

学校名	寺島 中学校	吾孺立花 中学校	桜堤 中学校	総合運動場		4施設集計	小・中学校等 集計	備考
設置年度	平成11年度	令和元年度	平成25年度	令和元年度				
場所・面積 (㎡)	体育館2階 34.40	体育館1階 68.00	校庭(体育館裏)1・2階 120.91	施設1階 100.03		323.34㎡	1910.27	
品名								
飲料水対策用品	ろ過機	1	1	1		3台	38台	
	可搬型C級ポンプ			※1		1台	1台	
	可搬型D級ポンプ			※1		1台	1台	
	車載式給水架台セット					1台	0台	
	給水タンク (350L)					1台	0台	
	給水タンク (0.5t)					1台	0台	
	給水タンク (1t)					1台	0台	
	給水タンク (1t折り畳み)	1	2	1	1	5台	39台	
	飲料水袋	400	800	400	400	2000枚	15,600枚	10L
	飲料水袋 (コック付き)					1枚	0枚	
ポリタンク	2	4	2	2	10個	78個	20L、白色	
応急給水資器材及び消火資器材	1	1	1	1	4台	41台	水道局貸与品	
排使用品	排便収納袋 (スクットイレ)	1,500	3,000	1,500	1,500	7500枚	58,500枚	1箱100枚入
	災害用簡易トイレセット					1組	5組	
	移動式トイレ (S型)	2		2		4台	72台	和式
	移動式トイレ (W型)	1		※1		2台	33台	洋式
	移動式トイレ (H型)	1		※1		2台	33台	車椅子対応
	移動式トイレ (小便器)	2		2		4台	66台	男性用
	マンホール対応型トイレ (敷地外用/和式)	1	1	※1		3組	38組	ソーラーライト・防犯ブザー付き
	マンホール対応型トイレ (敷地外用/洋式)	1	1	1		3組	39組	ソーラーライト・防犯ブザー付き、排便収納袋兼用
	マンホール対応型トイレ (敷地外用/車椅子対応型)	1	1	※1		3組	38組	ソーラーライト・防犯ブザー付き、蓋開け工具1本入り
	マンホール対応型トイレ (敷地内用/和式)	1	2	※3		16組	46組	ソーラーライト・防犯ブザー付き
電力関係・炊飯器材	マンホール対応型トイレ (敷地内用/洋式)	3	4	※4	30	51組	123組	ソーラーライト・防犯ブザー付き、排便収納袋兼用
	マンホール対応型トイレ (敷地内用/洋式 (女性用))	1	2	※1		4組	39組	ソーラーライト・防犯ブザー付き、排便収納袋兼用
	マンホール対応型トイレ (敷地内用/車椅子対応型)	1	2	2		5組	35組	ソーラーライト・防犯ブザー付き、蓋開け工具1本入り
	自動ラップ式トイレセット	1		※1		2組	33組	消耗品550回分付
	発電機 (400W)	2	1	※2		5台	43台	
	発電機 (550W)		5	2	4	11台	94台	
	発電機 (800W)					0台	0台	
	発電機 (900W)	2	5	2	3	12台	92台	
	発電機 (1,200W)			※		0台	0台	
	発電機 (1,500W)	1	2	1	1	5台	40台	
運搬車等	発電機 (2,800W)					0台	0台	
	発電機 (4,500W)			※1		1台	1台	
	カセットガス発電機	1	2	※1		4台	43台	1台あたりカセットボンベ12本付き
	ガソリン・カセットボンベ併用式発電機	1				1台	5台	1台あたりカセットボンベ12本付き
	災害時特設公衆電話	5	10	5		20台	190台	NTT所有
	投光機	4	8	4	4	20台	156台	
	投光機 (ハロゲン)	2	4	2	2	10台	78台	300W×2灯
	ハルーン投光機					1台	0台	
	フログジェッター					1台	0台	
	遠赤外線暖房機					1台	0台	
その他	LEDライト					1個	0個	
	LEDハイブリット					1本	0本	
	コードリール	3	6	3	3	15巻	118巻	
	トランシーバー					1台	0台	
	ハンド型メガホン	2	4	2	2	10台	80台	
	ハンズフリー拡声器					1台	0台	
	ヘッドライト	2	2	2	2	8台	76台	
	電池式LEDランタン	18	36	18	18	90個	702個	
	ガソリン缶	8	8	8	8	32ℓ	304ℓ	1箱4缶/1缶1ℓ
	灯油缶	32	32	32	32	128ℓ	1,216ℓ	1箱8缶/1缶1ℓ
その他	燃料タンク	2	4	2	2	10缶	79缶	10L
	炊飯器					1台	0台	
	組立式煮炊きレンジ	2	4	2	2	10台	75台	鍋・バーナー・燃料タンク
	リアカー					1台	0台	
	リアカー (折り畳み式)	1	1	1	1	4台	39台	アルミ製
	アルミニウム二輪台車	1	1	1	1	4台	39台	
	台車	1	1	1	1	4台	39台	
	救命胴衣					1着	0着	
	軍手	100	200	100	100	500双	3,900双	滑り止め付
	石油ストーブ	6	10	5	6	27台	215台	
その他	大型扇風機	2	4	2	2	10台	78台	
	防災伝言シート					1箱	0箱	
	折りたたみ自転車					1台	0台	
	折りたたみ式テント	4	8	4	4	20張	156張	更衣室・授乳室用
	テント (2.7×3.6m)					1張	0張	
	テント (3.6×5.4m)	1	2	※1	1	5張	39張	
	テント (5.4×5.4m)					1張	0張	
	屋内型避難所用テント					1張	16張	
	事務用品一式	1	2	1		4式	38式	
	救出救助工具一式	1	1	1	1	4組	39組	
感染症対策物資	1	1	※2	1	5組	39組		

※桜堤中学校防災備蓄物資のうち、※印の物資については、1階屋外倉庫に保管している。

V-15：障害者用物資保管ケース内訳（本冊 P248）

令和6年1月1日現在

No	品名	数量	単位
1	筆談器（A4版）	1	個
	筆談器（B5版）	1	個
2	懐中電灯（手動充電）	2	個
3	白杖（折りたたみ式）	2	本
4	ストーマ装具（人工肛門）	1	箱
5	ストーマ装具（人工膀胱）	1	箱
6	ストーマ周り清掃	1	箱
7	装具剥離剤	1	箱
8	消毒綿	1	箱
9	医療用ニトリル手袋	1	箱
10	災害時聴覚障害者用バンドナ	4	枚
11	収尿器（男性用）	4	個
12	収尿器（女性用）	4	個
13	差込便器	4	個
14	フレックスストロー	1	個
15	救護担架ベルカ	1	台
16	痰吸引器（手動）	1	台
17	痰吸引器スペアパーツ	4	個

V-16：応急救護用品配備場所（本冊 P248）

令和6年1月1日現在

配備場所	箇所数	数量（セット）
区立各小中学校	35	35
立花幼稚園	1	1
八広地域プラザ	1	1
木下川吾亦紅	1	1
総合体育館	1	1
総合運動場	1	1
区役所（防災課）	1	6
計	41	46

V-17：応急救護用品品目一覧（本冊 P248）

令和6年1月1日現在

（1ケース約100人分）

名称	規格	収納数量	単位	用途	
滅菌ガーゼ	75mm×75mm(30cm×25cm) 2枚入り	100	包	消毒用品	
救急絆創膏	72mm×2.5m 100枚入り	2	箱		
エタノール	500ml	1	本		
圧縮三角巾	105cm×105cm×150cm 滅菌済	30	包	包帯類	
包帯	75mm×9m 耳付き 4本入り	2	包		
包帯	50mm×9m 耳付き 5本入り	2	包		
包帯	45mm×9m 耳付き 6本入り	2	包		
副木(大)	55mm×335mm	3	本		
副木(中)	45mm×290mm	3	本		
副木(小)	35mm×243mm	3	本		
サージカルテープ	12mm 幅	6	巻		
サージカルテープ	24mm 幅	3	巻		
ペンライト		1	本		診療用具
ペンライト用乾電池	単3型 4本	1	組		
体温計	電子体温計	1	本		
体温計用電池	予備用 ボタン電池	1	個		
瞬間冷却剤		6	個	その他 衛生資材	
はさみ	125mm	2	丁		
舌圧子	木製	30	本		
ワセリン		2	本		
防水ワンタッチパッド	M5枚入り（交換キット5枚入り）	2	個		
アルミ救急シート		5	個		
洗浄綿	30包	2	箱		
綿棒	50本入	2	個		
毛抜き		2	本		
爪切り		2	本		
（1セット約20人分）					
風邪薬	総合感冒薬 顆粒 15包入り	1	箱	内服薬	
風邪薬	咳止め 12カプセル入り	1	箱		
風邪薬	鼻炎用 12カプセル入り	1	箱		
胃腸薬	制酸・消化等用 顆粒 22包入り	1	箱		
下痢止め	成人用 錠剤 48錠入り	1	箱		
便秘薬	成人用 顆粒 40包入り	1	箱		
解熱鎮痛剤	成人用 錠剤 20錠入り	1	箱		
解熱鎮痛剤	小児用 錠剤 16錠入り	1	箱		
殺菌消毒剤	マキロン 75ml	3	個	外用薬	
目薬	洗浄用 人口涙液 使いきりタイプ 30回分	2	箱		
解熱シート	成人用 12枚入り	1	箱	その他	
解熱シート	小児用 12枚入り	1	箱		
ゴム手袋	使い捨てタイプ 100枚入り	1	箱		

V-18：災害用トイレ整備状況（本冊 P271）

指定避難所

令和6年1月1日現在

設置施設名	所在地	設置数	形式		
両国小学校	両国4-26-6	5	マ	下水道直結式	
緑小学校	緑2-12-12	5	マ	下水道直結式	
中和小学校	菊川1-18-10	5	マ	下水道直結式	
菊川小学校	立川4-12-15	5	マ	下水道直結式	
錦糸小学校	錦糸1-9-12	3	マ	下水道上	
柳島小学校	横川5-2-30	5	マ	下水道直結式	
業平小学校	業平2-4-8	5	マ	下水道直結式	
言問小学校	向島5-40-14	6	マ	下水道直結式	
墨田中学校	向島4-25-22	5	マ	下水道直結式	
小梅小学校	向島2-4-10	5	マ	下水道直結式	
本所中学校	東駒形3-1-10	6	マ	下水道直結式	
横川小学校	東駒形4-18-4	5	マ	下水道直結式	
外手小学校	本所2-1-16	3	マ	下水道直結式	
両国中学校	横綱1-8-1	5	マ	下水道直結式	
二葉小学校	石原2-1-5	5	マ	下水道直結式	
錦糸中学校	石原4-33-14	3	マ	下水道上	
堅川中学校	亀沢4-11-15	6	マ	下水道直結式	
立花吾嬢の森小学校	立花1-18-6	5	マ	下水道直結式	
立花幼稚園他	立花1-25-9他	5	マ	下水道直結式	東京清風園敷地内
東吾嬢小学校	立花4-22-11	5	マ	下水道直結式	
吾嬢立花中学校	立花5-48-2	10	マ	下水道直結式	
中川小学校	立花5-49-4	6	マ	下水道直結式	
木下川吾亦紅	東墨田2-15-2	3	マ	下水道上	
八広地域プラザ	八広4-35-17	3	マ	下水道上	
八広小学校	八広5-12-15	5	マ	下水道直結式	
吾嬢第二中学校	八広4-4-4	6	マ	下水道直結式	
寺島中学校	八広1-17-15	6	マ	下水道直結式	
第三吾嬢小学校	八広2-36-3	5	マ	下水道直結式	
第四吾嬢小学校	京島3-64-9	6	マ	下水道直結式	
曳舟小学校	京島1-28-2	6	マ	下水道直結式	
文花中学校	文花1-22-7	5	マ	下水道直結式	
押上小学校	押上3-46-17	5	マ	下水道直結式	
第一寺島小学校	東向島1-16-2	6	マ	下水道直結式	
第三寺島小学校	東向島6-8-1	6	マ	下水道直結式	
旧向島中学校	東向島4-18-9	3	マ	下水道上	
第二寺島小学校	東向島4-30-2	5	マ	下水道直結式	
梅若小学校	墨田2-25-1	5	マ	下水道直結式	
旧隅田小学校	墨田5-49-5	3	マ	下水道上	
隅田小学校	墨田4-6-5	5	マ	下水道直結式	
桜堤中学校	堤通2-19-1	30	マ	下水道直結式	

公衆トイレ

設置施設名	所在地	設置数	形式		備考
江東橋際	江東橋1-8-2	3	常	震災対応型	
栗原橋際	横川5-7-1	2	常	震災対応型	
江東橋二丁目	江東橋2-18-6	3	常	震災対応型	
両国駅西口	横綱1-3-19	3	常	震災対応型	
三之橋際	立川4-19-14	2	常	震災対応型	
白鬘	墨田1-4-2	2	常	震災対応型	
錦糸町駅前	江東橋3-14-5	5	常	震災対応型	
まち歩きトイレ錦糸	錦糸1-1-1	1	常	震災対応型	
東武橋際	向島1-32-12	1	常	震災対応型	
平井橋際	立花3-29-11	1	常	震災対応型	
緑町公園内	亀沢2-7-12	1	常	震災対応型	

公園・児童遊園トイレ

設置施設名	所在地	設置数	形式		備考
東墨田公園	東墨田3-4-14	2	常	震災対応型	
横川さんかく公園	横川5-9-31	2	常	震災対応型	
新平井橋公園	東墨田1-6-2	2	常	震災対応型	
白鬚公園	墨田1-4-42	2	常	震災対応型	
千歳公園	千歳2-2-1	1	常	震災対応型	
京島西公園	京島1-22-3	1	常	震災対応型	
横川公園	東駒形4-18-21	1	常	震災対応型	
八広公園	八広5-10-14	1	常	震災対応型	
けやき児童遊園	八広1-7-4	1	常	震災対応型	
ひいらぎ公園	八広1-16-11	1	常	震災対応型	
文花宮前橋公園	文花1-32-11	1	常	震災対応型	
さくら児童遊園	堤通1-18-20	1	常	震災対応型	
中之郷児童遊園	押上2-12-1	1	常	震災対応型	
錦糸公園	錦糸4-15-5	1	常	震災対応型	
隅田公園	向島1-1-4	2	常	震災対応型	
江東橋公園	江東橋2-4-3	2	常	震災対応型	
両国橋児童遊園	両国1-11-2	1	常	震災対応型	
大横川親水公園	東駒形4-15-18	1	常	震災対応型	
隅田公園	向島2-1-66	2	常	震災対応型	
菊川公園	立川4-12-21	1	マ	下水道直結式	
両国公園	両国4-25-3	2	マ	地下貯留式	
錦糸公園	錦糸4-15-1	10	マ	下水道直結式	
旧中川水辺公園	東墨田1・3丁目 立花3・5・6丁目地先	4	マ	地下貯留式	
大横川親水公園	亀沢4-18先	2	マ	地下貯留式	長崎橋跡
	緑4-22先	2	マ	地下貯留式	テニスコート南側
日進公園	亀沢3-24-3	3	マ	下水道直結式	
つばき公園	墨田5-33-9	1	マ	地下貯留式	防災まちづくり課設備管理
立川第二児童遊園	立川3-15-6	1	マ	下水道直結式	
八広中央公園	八広3-13-19	1	マ	地下貯留式	
隅田児童遊園	墨田4-23-12	1	マ	地下貯留式	防災まちづくり課設備管理
曳舟児童遊園	東向島2-25-7	3	マ	下水道直結式	
墨田二丁目児童遊園	墨田2-42-4	1	マ	地下貯留式	防災まちづくり課設備管理
かつら児童遊園	墨田3-36-13	1	マ	地下貯留式	防災まちづくり課設備管理
請地児童遊園	向島4-12-11	1	マ	地下貯留式	
曳舟さくら公園	京島1-40-1	2	マ	地下貯留式	
曳舟なごみ公園	京島1-8-2	2	マ	下水道直結式	
平井橋第二公園	立花6-8-44	1	マ	地下貯留式	
くるみ児童遊園	業平5-1-1	1	マ	地下貯留式	
隅田東第二児童遊園	墨田4-34-20	1	マ	下水道直結式	防災まちづくり課設備管理

緑地等

設置施設名	所在地	設置数	形式		備考
京島二丁目11番緑地	京島2-11	1	マ	地下貯留式	防災まちづくり課管理
たから広場	京島3-6	1	マ	地下貯留式	防災まちづくり課管理
京島三丁目中央広場	京島3-37	1	マ	地下貯留式	防災まちづくり課管理
京島三丁目54番緑地	京島3-54トクちゃん広場	1	マ	地下貯留式	防災まちづくり課管理
さつき広場	京島3-24	1	マ	地下貯留式	防災まちづくり課管理
京島三丁目防災広場	京島3-31	2	マ	地下貯留式	防災まちづくり課管理
てらじま広場	東向島1-15-13	4	マ	地下貯留式	
立川二丁目緑地広場	立川2-14	2	マ	地下貯留式	
曳舟やすらぎ広場	京島1-39-11	2	マ	下水道直結式	
いちご広場	墨田3-18-10	3	マ	下水道直結式	
協和井戸端広場	京島2-26	2	マ	下水道直結式	防災まちづくり課管理

その他

設置施設名	所在地	設置数	形式		備考
墨田区総合運動場	堤通2-11-1	30	マ	下水道直結式	
都立東白鬚公園	堤通2丁目	80	マ	下水道直結式	都立公園内
		※24	常	震災対応型	※常設トイレは参考掲載
都営文花1丁目団地	文花1-29	4	マ	下水道直結式	都営住宅敷地内

マ：マンホール ・ 下水道直結式：施設敷地内に設置したマンホールから、配管を介して公道上の公共下水道に接続する。

・ 下水道上：公共下水道のマンホールを開けて直接設置する。

・ 地下貯留式：マンホール直下に貯留槽を備える。

常：常設型 ・ 震災対応型：平常時公共下水道直結、災害時地下貯留式に切り替える。

掲載対象

・ 指定避難所開設時に利用が想定されているトイレ

・ 区が設置または、区が備品を配備したトイレ

・ 設置数は、マンホールトイレは穴数、常設トイレは個室の設置数を掲載。

V-19：区立公園等における防災機能（本冊P136）

令和6年1月1日

施設名称	防災情報 案内板	かまど		収納 ベンチ	ソーラー 照明灯	土のう	備考
		ベンチ	スツール				
両国	1				1		
菊川	1				1	○	
中和	1				1		
江東橋	1				1		
錦糸堀	1				1	○	
緑町	1				1		
日進	1				1		
若宮	1				1	○	
横川	1				1	○	
錦糸	1			1	1		
業平	1				1	○	
あずま百樹園	1				1		
文花	1				1		
吾孺西						○	
堤通	1				1		
京島南	1			1	1		収納ベンチ内(救助工具、簡易水道消火装置)
ふじのき	1				1	○	
つばき				1	1	○	収納ベンチ内(救助工具、簡易水道消火装置)
隅田(自由広場)	1				1		
隅田(少年野球場)	1				1		
荒川四ツ木				1			
舟原	1				1		
京島西	1				1		
東向島ふじ	1				1		
立花	1				1	○	
文花宮前橋	1				1		
曳舟さくら	1				1		
千歳	1				1		
東あずま	1				1		
平井橋第一	1				1		
平井橋第二	1				1		
八広	1				1		
なつめ	1				1		
東	1				1		
立花いこい	1				1		
大横川親水	1		2		1		江東橋～撞木橋跡間
大横川親水	1				1		長崎橋跡付近
東墨田						○	
横川さんかく	1				1		
白鬚	1		3		1		
旧中川水辺	1	8		14	1		
曳舟なごみ	1	1		4	1		
	38	9	5	22	39	10	

公園

施設名称	防災情報		かまど		収納 ベンチ	ソーラー 照明灯	土のう	備考
	案内板	ベンチ	ベンチ	スツール				
両国橋	1					1		
もみじばし	1					1		
かしわ	1					1		
しいのき	1					1		
くるみ	1					1		
小梅	1					1		
曳舟	1	2				1		
こでまり	1					1		
やまぶき	1					1		
かつら	1				1	1		収納ベンチ内(救助工具、簡易水道消火装置)
児童遊園 隅田		1			1		○	収納ベンチ内(救助工具、簡易水道消火装置)
中之郷	1					1		
からたち	1					1		
宮元	1					1		
けやき	1					1		
立川第二	1	1			1	1		スタンドパイプ格納庫
墨田二丁目					1	1		収納ベンチ内(救助工具、簡易水道消火装置)
両国第一						1		
墨田第三					1	1		収納ベンチ内(救助工具、簡易水道消火装置)
隅田東第二	1				1	1		収納ベンチ内(救助工具、簡易水道消火装置)
長浦		2						
すずかけ					1	1		収納ベンチ内(救助工具、簡易水道消火装置)
	16	6	0		7	20	1	

施設名称	防災情報		かまど		収納 ベンチ	ソーラー 照明灯	土のう	備考
	案内板	ベンチ	ベンチ	スツール				
八広三丁目	1	2				1		
菊川三丁目	1					1		スタンドパイプ格納庫
京島ぐるぐる					1	1		収納ベンチ内(救助工具、簡易水道消火装置)
てらじま								天水幕
立川二丁目		1			1	1		防災パーゴラ
曳舟やすらぎ					2	1		収納ベンチ内(救助工具、簡易水道消火装置)
いちご		1			3	1		収納ベンチ内(救助工具、簡易水道消火装置)
	2	4	0		7	6	0	

施設名称	防災情報		かまど		収納 ベンチ	ソーラー 照明灯	土のう	備考
	案内板	ベンチ	ベンチ	スツール				
緑地等 京島二丁目11番緑地					1	1		収納ベンチ内(救助工具、簡易水道消火装置)
京島三丁目防災広場		2			4	1		収納ベンチ内(救助工具、簡易水道消火装置)
京島三丁目中央広場					1	1		収納ベンチ内(救助工具、簡易水道消火装置)
京島三丁目12番緑地 (陽だまり小路・路地花壇)					1			収納ベンチ内(救助工具、簡易水道消火装置、マンホールトイレキット一式)
京島三丁目54番緑地 (トクちゃん広場)					1			収納ベンチ内(救助工具、簡易水道消火装置)
やさい広場					1			収納ベンチ内(救助工具、簡易水道消火装置)
	0	2	0		9	3	0	

V-20：区有貯水槽一覧表（本冊P248）

（令和6年1月1日現在）

番号	設置場所	所在地	貯水量 t	設置年月
1	日進公園	亀沢3-24-3	50	S46.5
2	なつめ公園	東向島6-40-2	50	S46.5
3	墨田児童会館	墨田2-30-15	50	S46.10
4	あずま百樹園	文花1-19-4	50	S47.3
5	あじさい児童遊園	東墨田3-12-10	50	S47.12
6	すみだボランティアセンター	東向島2-17-14	50	S48.3
7	かつら児童遊園	墨田3-36-13	50	S48.4
8	堤通公園	堤通1-8-1	100	S48.10
9	錦糸堀公園	江東橋4-17-1	50	S49.3
10	すみだ健康ハウス	東墨田1-2-6	50	S50.3
11	文花公園	文花1-27-5	100	S50.4
12	東向島児童館	東向島6-6-12	40	S50.6
13	とちのき児童遊園	緑2-8-12	50	S50.12
14	ひきふね保育園	八広1-1-18	50	S51.3
15	立川第二児童遊園	立川3-15-6	40	S51.9
16	押上第一児童遊園	押上3-48-1	40	S51.11
17	京島西公園	京島1-22-3	50	S52.1
18	東向島ふじ公園	東向島2-46-7	50	S52.2
19	曳舟さくら公園	京島1-40-1	100	S52.12
20	本四三ツ目児童遊園	本所4-1-4	40	S53.1
21	請地児童遊園	向島4-12-11	20	S53.8
22	八広中央公園	八広3-13-19	40	S53.8
23	梅若保育園	墨田2-38-13	40	S54.3
24	たちばな仲よし公園	立花5-19-2	100	S54.3
25	東あずま公園南	立花2-32-12	100	S54.3
26	東あずま公園北	立花2-32-12	100	S54.3
27	千歳公園	千歳2-2-1	100	S54.3
28	墨田二丁目児童遊園	墨田2-42-4	40	S54.12
29	曳舟西ビューハイツ	京島1-39-1	40	S55.11
30	曳舟東ビューハイツ	京島1-45-1	40	S55.11
31	六軒児童遊園	立花3-18-12	40	S55.11
32	寺島保育園	東向島1-23-10	40	S56.2
33	舟原公園	八広2-43-16	100	S56.3
34	亀沢第一児童遊園	亀沢2-13-7	40	S56.10
35	都営立花四丁目団地	立花4-30-1	40	S56.12
36	隅田第二児童遊園	墨田4-8-14	40	S57.1
37	東駒形コミュニティ会館	東駒形4-14-1	40	S57.10
38	墨田第三児童遊園	墨田2-17-6	40	S57.7
39	ごあずま児童遊園	八広4-36-24	40	S57.10
40	立花第一児童遊園	立花4-9-6	40	S58.1
41	隅田東児童遊園	墨田4-52-12	40	S59.3
42	押上第二児童遊園	押上3-57-3	40	S59.8
43	八広六西児童遊園	八広6-13-1	40	S60.4
44	墨田第六児童遊園	墨田2-20-15	40	S60.6

番号	設置場所	所在地	貯水量 t	設置年月
45	みわさと公園	八広1-38-13	40	S60. 9
46	隅田東第二児童遊園	墨田4-34-20	40	S61. 8
47	八広あずま公園	八広4-19-14	40	S62. 10
48	露伴児童遊園	東向島1-7-11	100	S63. 9
49	小梅児童遊園	向島1-33-3	100	H元. 12
50	さつき公園	東向島6-19-12	60	H3. 2
51	きねがわ公園	東墨田2-25-8	100	H3. 12
52	堅川親水公園	江東橋2-1先	80	H5. 4
53	菊川駐輪場	菊川3-6-14	100	H5. 11
54	みどりコミュニティセンター	緑 3-7-3	100	H7. 6
55	業平防災待機職員住宅	業平3-2-5	100	H11. 3
56	すみだ清掃事務所	業平5-6-2	63	H12. 4
57	八広認定こども園	八広3-7-5	40	H26. 7
	合計 (57か所)		3,313	

* 参 考

東京都設置応急給水槽（給水施設の維持管理及び運用に関する協定）

設置場所	規模 (t)	所在地	協定締結年月
文花公園	1,500	文花1-27-5	S58. 8
両国公園	100	両国4-25-3	H12. 4

V-21：ろ過機配備場所（本冊P250）

■エンジン・手動式兼用型

令和6年1月1日現在

番号	配備場所	所在地
1	緑 小学校	緑 2-12-12
2	外 手 小学校	本 所 2-1-16
3	二 葉 小学校	石 原 2-1-5
4	錦 糸 小学校	錦 糸 1-9-12
5	中 和 小学校	菊 川 1-18-10
6	言 問 小学校	向 島 5-40-14
7	小 梅 小学校	向 島 2-4-10
8	柳 島 小学校	横 川 5-2-30
9	業 平 小学校	業 平 2-4-8
10	両 国 小学校	両 国 4-26-6
11	横 川 小学校	東 駒 形 4-18-4
12	菊 川 小学校	立 川 4-12-15
13	立花吾嬢の森 小学校	立 花 1-18-6
14	押 上 小学校	押 上 3-46-17
15	第 三 吾 嬢 小学校	八 広 2-36-3
17	第 一 寺 島 小学校	東 向 島 1-16-2
18	第 二 寺 島 小学校	東 向 島 4-30-2
19	第 三 寺 島 小学校	東 向 島 6-8-1
20	隅 田 小学校	墨 田 4-6-5
21	曳 舟 小学校	京 島 1-28-2
22	八 広 小学校	八 広 5-12-15
23	梅 若 小学校	墨 田 2-25-1
24	中 川 小学校	立 花 5-49-4
25	東 吾 嬢 小学校	立 花 4-22-11
26	墨 田 中学校	向 島 4-25-22
27	本 所 中学校	東 駒 形 3-1-10
28	豎 川 中学校	亀 沢 4-11-15
29	錦 糸 中学校	石 原 4-33-14
30	吾 嬢 第 二 中学校	八 広 4-4-4
31	文 花 中学校	文 花 1-22-7
32	寺 島 中学校	八 広 1-17-15
33	旧 向 島 中学校	東 向 島 4-18-9
34	旧 向 島 中学校	東 向 島 4-18-9
35	旧 向 島 中学校	東 向 島 4-18-9
36	旧 向 島 中学校	東 向 島 4-18-9
37	旧 向 島 中学校	東 向 島 4-18-9
38	旧 向 島 中学校	東 向 島 4-18-9
39	旧 向 島 中学校	東 向 島 4-18-9
40	旧 向 島 中学校	東 向 島 4-18-9
41	吾 嬢 立 花 中学校	立 花 5-48-2
42	桜 堤 中学校	堤 通 2-19-1
43	両 国 屋 内 プ ール	横 網 1-8-1

番号	配備場所	所在地
44	菊 川 地 下 駐 輪 場	菊 川 3-6-10
45	庁 舎 内 防 災 備 蓄 倉 庫	吾 妻 橋 1-23-20
46	文 花 出 張 所	文 花 1-32-1-102
47	社 会 福 祉 会 館	東 墨 田 2-7-1
48	東 駒 形 コ ミ ュ ニ テ ィ 会 館	東 駒 形 4-14-1
49	墨 田 児 童 会 館	墨 田 2-30-15
50	八 広 児 童 館	八 広 2-38-14
51	東 向 島 児 童 館	東 向 島 6-6-12
52	中 川 児 童 館	立 花 5-18-9
53	立 川 保 育 園	立 川 1-5-2
54	ひ き ふ ね 保 育 園	八 広 1-1-18
55	八 広 認 定 こ ど も 園	八 広 3-7-5
56	梅 若 保 育 園	墨 田 2-38-13
57	寺 島 集 会 所	東 向 島 1-23-10
58	文 花 公 園	文 花 1-27-5
59	墨 田 区 総 合 体 育 館	錦 糸 4-15-1
60	ボ ラ ン テ ィ ア セ ン タ ー	東 向 島 2-17-14
61	福 祉 保 健 セ ン タ ー	向 島 3-36-7
62	み どり コ ミ ュ ニ テ ィ セ ン タ ー	緑 3-7-3
63	千 歳 集 会 所	千 歳 2-2-5
64	江 東 橋 集 会 所	江 東 橋 5-16-15
65	国 技 館 内 防 災 備 蓄 倉 庫	横 網 1-3-28
66	東 向 島 防 災 備 蓄 倉 庫	東 向 島 4-8-12
67	横 川 防 災 備 蓄 倉 庫	横 川 5-9-1
68	業 平 防 災 備 蓄 倉 庫	業 平 3-2-5
69	す み だ 清 掃 事 務 所	業 平 5-6-2
70	東 京 清 風 園	立 花 1-25-12
71	八 広 地 域 プ ラ ザ	八 広 4-35-17
72	白 鬚 東 防 災 備 蓄 倉 庫	堤 通 2-7-13

※濾過能力 合計 72台
 毎時平均 2,500 最高 3,800
 (連続4時間)

V-22: 消火栓等を活用した応急給水等に係る資器材及び配備場所一覧（本冊 P250）

名称		数量	単位
応急給水用資器材			
1	応急給水用仮設給水器材（スタンドパイプ、仮設給水栓セット及びホース）	1	セット
2	ホース（20m）	2	本
3	差込式異径媒介金具（径 65 メス→径 40 オス）	1	個
4	差込式異径媒介金具（径 40 メス→径 65 オス）	1	個
5	開栓器	1	本
6	鉄蓋開閉用バール	1	本
7	鉄蓋用蓋鍵	1	本
8	鉄蓋転倒防止金具	1	本
9	カラーコーン	4	本
10	コーンウェイト	4	個
11	コーンバー	4	本
12	残留塩素検査キット（48 回分）	1	個
13	バケツ	2	個
14	ホーローカップ	1	個
消火用資器材			
15	管そう（噴霧ノズル一体型）	1	本
16	ホース（20m）	3	本

■配備場所一覧

番号	施設名
1	両国小学校 防災備蓄倉庫
2	緑小学校 防災備蓄倉庫
3	柳島小学校 防災備蓄倉庫
4	菊川小学校 防災備蓄倉庫
5	外手小学校 防災備蓄倉庫
6	立花吾嬢の森小学校 防災備蓄倉庫
7	八広地域プラザ 防災備蓄倉庫
8	押上小学校 防災備蓄倉庫
9	隅田小学校 防災備蓄倉庫
10	桜堤中学校 防災備蓄倉庫
11	中和小学校 防災備蓄倉庫
12	二葉小学校 防災備蓄倉庫
13	錦糸小学校 防災備蓄倉庫
14	業平小学校 防災備蓄倉庫
15	言問小学校 防災備蓄倉庫
16	小梅小学校 防災備蓄倉庫
17	横川小学校 防災備蓄倉庫
18	立花幼稚園 他 防災備蓄倉庫
19	東吾嬢小学校 防災備蓄倉庫
20	中川小学校 防災備蓄倉庫
21	八広小学校 防災備蓄倉庫
22	木下川吾亦紅 防災備蓄倉庫
23	第三吾嬢小学校 防災備蓄倉庫
24	第四吾嬢小学校 防災備蓄倉庫
25	曳舟小学校 防災備蓄倉庫

番号	施設名
26	第一寺島小学校 防災備蓄倉庫
27	第二寺島小学校 防災備蓄倉庫
28	第三寺島小学校 防災備蓄倉庫
29	梅若小学校 防災備蓄倉庫
30	旧隅田小学校 防災備蓄倉庫
31	本所中学校 防災備蓄倉庫
32	両国中学校 防災備蓄倉庫
33	錦糸中学校 防災備蓄倉庫
34	竪川中学校 防災備蓄倉庫
35	吾嬢立花中学校 防災備蓄倉庫
36	墨田中学校 防災備蓄倉庫
37	吾嬢立花中学校 防災備蓄倉庫
38	寺島中学校 防災備蓄倉庫
39	文花中学校 防災備蓄倉庫
40	旧向島中学校 防災備蓄倉庫
41	旧向島中学校 防災備蓄倉庫
42	墨田区総合運動場 防災備蓄倉庫
43	NTT ドコモ墨田ビル内 防災備蓄倉庫
44	東京清風園 防災備蓄倉庫
45	隅田小学校 防災備蓄倉庫
46	白鬚 東 防災備蓄倉庫
47	文花公園 応急給水倉庫
48	八広 防災備蓄倉庫
49	庁舎内 防災備蓄倉庫
50	総合体育館内 防災備蓄倉庫

V-23：応急仮設住宅設営候補地（本冊 P289）

令和6年1月1日現在

候補地名	所有者	面積	備考
錦糸公園野球場	国	10,300 m ²	
錦糸公園テニスコート	国	2,244 m ²	
東墨田一丁目運動広場	都	8,064 m ²	
隅田公園少年野球場	国	2,186 m ²	
東墨田公園（東墨田3-4）	都	6,474 m ²	
緑町公園テニスコート	区	671 m ²	
文花テニスコート	区	1,750 m ²	
東白鬚公園（グラウンド）	都	5,495 m ²	
東白鬚公園（テニスコート）	都	1,415 m ²	
墨田五丁目運動広場	都	6,786 m ²	
	総計	45,385 m ²	

※ このほか、災害の程度によって区内の公園等を活用する。

※ 面積については、震災時におけるオープンスペース等利用計画に基づく。

VI 様式等

VI-01：災害ボランティア受付票（本冊 P36）

災害ボランティア受付票

年 月 日

ふりがな 氏名			(歳)	性別	男 女
職業		団体・学校名			
住所	〒		TEL	()	
緊急時 連絡先	〒		TEL	()	
活動内容	氏名				
活動時間	時	分	～	時	分

VI-02：労働者調達請求書（本冊 P153）

年 月 日

請 求 部		災 対 総 務 部	
隊 長	部 長	隊 長	部 長

労働者を必要とする理由	
作業内容	
従事場所	
労務の種別	
就労予定期間	
所要人員	
集合場所	
備 考	

VI-03：受信用紙兼情報連絡票（本冊 P164）

処理番号： ー

決裁欄	起案者	担当長	防災係長	防災課長	危機管理 担当部長	情報トリアージ	① 人命
							② 広報
							③ 被害情報
							④ その他

受信日時	月 日 () 時 分
受信区分	<input type="checkbox"/> 電話 <input type="checkbox"/> FAX <input type="checkbox"/> メール <input type="checkbox"/> 無線 <input type="checkbox"/> システム <input type="checkbox"/> 外部連絡員 <input type="checkbox"/> 本部会議による指示
受信者	隊 班 担当 (氏名)
発信者	(住所又は所属)
	(氏 名) (連絡先)
(受信内容)	
(指示事項等)	

【関連部等】（該当部等に○）

- ・ 災対総務部 ・ 災対物資輸送部 ・ 災対救護部 ・ 災対環境部 ・ 災対施設保護部
- ・ 災対要配慮者救護部 ・ 災対保健衛生部 ・ 災対建築部 ・ 災対建設部 ・ 災対教育部
- ・ 災対区議会部 ・ 白鬚東地区防災拠点参集隊・関係機関等 ()

【企画情報隊内・各担当処理欄】

担 当	処理内容	対応時刻
指揮班		
情報班		
本部会議班		
救援物資班		
広 報 班		
電話対応班		

VI-04：広報発信票（本冊 P164）

決 裁 欄	起案者	防災係長	防災課長	危機管理 担当部長	本部長 (代理：副本部長)

※広報発信票の決裁は、原則として危機管理担当部長までとること。必要に応じて、本部長まで確認をとること。

発信先	<input type="checkbox"/> 区内全域・全区民（登録者） <input type="checkbox"/> その他 （ ）				
発信媒体	<input type="checkbox"/> 固定系無線 <input type="checkbox"/> 安全安心メール <input type="checkbox"/> ツイッター <input type="checkbox"/> フェイスブック <input type="checkbox"/> ホームページ <input type="checkbox"/> CATV <input type="checkbox"/> 緊急速報メール <input type="checkbox"/> 町会自治会FAX <input type="checkbox"/> 広報車両 <input type="checkbox"/> yahoo!防災 <input type="checkbox"/> レインボータウンFM				
発信予定日時	月 日（ ） 時 分 予定				
案文 No					
件 名					
発信者処理欄 <input type="checkbox"/> 企画情報隊 月 日 時 分 発信完了 担当者 <input type="checkbox"/> 広報隊 月 日 時 分 発信完了 担当者 (備考)					

VI-05：避難者受付票

避難者受付票 ※必要事項を記入して避難者受付に提出してください。		
住 所		人数
代 表 者 氏 名		検温
同 行 者 氏 名		検温
		検温
		検温
		検温
同行者の中で要介護者、障害者、妊産婦、乳児等特別な配慮が必要な方は、お申出ください。		
【本部用】		

※記入していただいた個人情報は、避難所運営並びに感染症対策のために利用し、その後は適切に廃棄処分します。

VI-06：避難所運営本部名簿

_____避難所運営本部名簿
 (学校名または施設名: _____)

【運営本部責任者】 _____年 月 日現在

本部長		
副本部長		
管理責任者(区職員)		
施設管理者(学校)		
防火担当責任者		

【活動班】

総務班	班長		副班長	
管理・情報班	班長		副班長	
食料物資班	班長		副班長	
施設班	班長		副班長	
保健衛生班	班長		副班長	
要配慮者班	班長		副班長	

VI-07：避難所運営本部会議記録用紙

避難所運営本部会議記録用紙

避難所名 _____

開催日時		月 日（ 時 分 ～ 時 分）	
参加者			
連絡事項	総務班		
	管理・情報班		
	食糧物資班		
	施設班		
	保健衛生班		
	要配慮者班		
	各居住グループ		
	管理責任者（区職員）		
	施設管理者		
協議事項	決定した内容や方針	担当班	

VI-08：避難所記録票

避難所記録票

記入者 _____

_____年 _____月 _____日（ ） 天気 _____ 気温 _____℃

今日は発災から _____ 日目

現在の避難所内の避難者数 (運営管理本部員等含む)			名			運営管理本部員数			名		
内訳	男	女	～6歳児	7～11歳児	65歳以上						
	名	名	名	名	名						
現在の在宅避難者数			名								
内訳	男	女	～6歳児	7～11歳児	65歳以上						
	名	名	名	名	名						
ライフライン被害状況											
電気	通常・停電・復旧			ガス	通常・停止・復旧						
水道	通常・断水・復旧			電話	通常・不通・復旧						
運営日誌											
内容								備考			
災害対策本部からの伝達事項											
避難者からの要望・意見											

VI-09：情報発信・受信用紙

情報発信・受信用紙

避難所 第 号（通し番号）

日 時	年 月 日 () 午前・午後 時 分	担	
方 法	無線・電話・FAX・口頭・手渡・()	当	
□発信先	□ 災害対策本部 □避難所 ()		
□受信先	□ その他 ()		
内 容	<div style="border-bottom: 1px dashed black; height: 15px;"></div> <div style="border-bottom: 1px dashed black; height: 15px;"></div> <div style="border-bottom: 1px dashed black; height: 15px;"></div> <div style="border-bottom: 1px dashed black; height: 15px;"></div> <div style="border-bottom: 1px dashed black; height: 15px;"></div> <div style="border-bottom: 1px dashed black; height: 15px;"></div> <div style="border-bottom: 1px dashed black; height: 15px;"></div> <div style="border-bottom: 1px dashed black; height: 15px;"></div> <div style="border-bottom: 1px dashed black; height: 15px;"></div> <div style="border-bottom: 1px dashed black; height: 15px;"></div> <div style="border-bottom: 1px dashed black; height: 15px;"></div> <div style="border-bottom: 1px dashed black; height: 15px;"></div> <div style="border-bottom: 1px dashed black; height: 15px;"></div> <div style="border-bottom: 1px dashed black; height: 15px;"></div> <div style="border-bottom: 1px dashed black; height: 15px;"></div> <div style="border-bottom: 1px dashed black; height: 15px;"></div> <div style="border-bottom: 1px dashed black; height: 15px;"></div> <div style="border-bottom: 1px dashed black; height: 15px;"></div> <div style="border-bottom: 1px dashed black; height: 15px;"></div> <div style="border-bottom: 1px dashed black; height: 15px;"></div> <div style="border-bottom: 1px dashed black; height: 15px;"></div>		
処 理	<div style="border-bottom: 1px dashed black; height: 15px;"></div> <div style="border-bottom: 1px dashed black; height: 15px;"></div> <div style="border-bottom: 1px dashed black; height: 15px;"></div> <div style="border-bottom: 1px dashed black; height: 15px;"></div> <div style="border-bottom: 1px dashed black; height: 15px;"></div> <div style="border-bottom: 1px dashed black; height: 15px;"></div> <div style="border-bottom: 1px dashed black; height: 15px;"></div> <div style="border-bottom: 1px dashed black; height: 15px;"></div> <div style="border-bottom: 1px dashed black; height: 15px;"></div> <div style="border-bottom: 1px dashed black; height: 15px;"></div> <div style="border-bottom: 1px dashed black; height: 15px;"></div> <div style="border-bottom: 1px dashed black; height: 15px;"></div> <div style="border-bottom: 1px dashed black; height: 15px;"></div> <div style="border-bottom: 1px dashed black; height: 15px;"></div> <div style="border-bottom: 1px dashed black; height: 15px;"></div> <div style="border-bottom: 1px dashed black; height: 15px;"></div> <div style="border-bottom: 1px dashed black; height: 15px;"></div> <div style="border-bottom: 1px dashed black; height: 15px;"></div> <div style="border-bottom: 1px dashed black; height: 15px;"></div> <div style="border-bottom: 1px dashed black; height: 15px;"></div> <div style="border-bottom: 1px dashed black; height: 15px;"></div>		
	時 分 / 無線・電話・FAX・口頭・手渡・()		

VI-10：墨田区災害対策本部従事者名簿

<報告者> _____部_____隊_____班 責任者_____

<報告年月日> _____年 _____月 _____日

No.	部 課 名	氏 名	従 事 時 間	従 事 内 容	備 考
1			～		
2			～		
3			～		
4			～		
5			～		
6			～		
7			～		
8			～		
9			～		
10			～		
11			～		
12			～		
13			～		
14			～		
15			～		
16			～		
17			～		
18			～		
19			～		
20			～		

※ 従事中の場合、終了時間は空欄で報告し、確定後、再度報告する。

他自治体派遣職員、協定団体等の従事状況（団体名、人数、従事時間、業務内容等）
ボランティアの活動状況（受入方法、人数、従事時間、業務内容等） <p style="text-align: center;">※受入方法は、庶務班からの派遣、その他の方法を記入する。 （各隊→各部庶務隊→災対総務部人事隊人事班→人事隊健康管理班）</p>

VI-11：避難所日誌

避難所名 _____

年 月 日 ()		天候		担当者		責任者	
記事							
	*時刻、受発信の別、受発信者名、内容を記入する。						
従事者	氏 名	到 着	退 出	氏 名	到 着	退 出	
		時 分	時 分		時 分	時 分	

VI-12：避難収容世帯票

避難収容世帯票

避難所名 _____ 居住グループ _____ グループ _____

※在宅避難の方は口にチェックレをいれてください

ふりがな						人 数
代表者氏名						人 (代表者含む)
連絡先（携帯電話）						
住 所	〒 _____ 区 _____ 丁目 _____ 番 _____ 号 _____					
避難日時	年 月 日 時 分					
退所日	年 月 日					
所属町会・自治会名等						
ふりがな 世帯員氏名	続柄	性別	生年月日 / 年齢	退 所 日	要配慮者 負傷者の有無など (高齢者、障害者など)	情報 公開の 可否※
		男	M・T・S・H・R 年 月 日 歳			可 否
		女	年 月 日 歳			可 否
		男	M・T・S・H・R 年 月 日 歳			可 否
		女	年 月 日 歳			可 否
		男	M・T・S・H・R 年 月 日 歳			可 否
		女	年 月 日 歳			可 否
		男	M・T・S・H・R 年 月 日 歳			可 否
		女	年 月 日 歳			可 否
		男	M・T・S・H・R 年 月 日 歳			可 否
		女	年 月 日 歳			可 否
親族等連絡先	住所 氏名 電話 ()			個 人 情 報 の 取 扱 い	(裏面参照※) 希望しない	

特記事項※

※在宅避難者の方

在宅避難者の方も、ご記入をお願いいたします。

※公開の可否について

公開の可否については、要配慮者などの情報公開についてどちらかに○をつけてください。

※個人情報の取り扱いについて

ご親族等に安否をお知らせするため、氏名・年齢・性別・入所日・退所日をマスコミに公表するため、他からの問い合わせに対し回答するために使用する予定ですが、個人情報の利用を希望しない場合は、○で囲んでください。

※特記事項について

○資格（例：介護ヘルパー、大工、調理師など）、協力できることがあれば、氏名と内容を記載してください。

○同行したペットについて、種類や特徴等があれば記載してください。

VI-14：避難収容状況調書

第13号様式

避難収容状況調書

避難所名	日付	報告時間	供給・支援対象者数										給食状況			備考 (必要資器材等)		
			収容状況					その他の供給対象者					給食時間	給食人員	次回見込			
			世帯数		男			女			災害時要援護者(うち数)						医療救護必要者(うち数)	
			大人	小人	大人	幼児	合計	大人	小人	幼児	合計	総計	ミルク	おかし等				
		10時												8時				
		15時												12時				
	日	21時												18時				
		10時												8時				
		15時												12時				
	日	21時												18時				
		10時												8時				
		15時												12時				
	日	21時												18時				
		10時												8時				
		15時												12時				
	日	21時												18時				
		10時												8時				
		15時												12時				
	日	21時												18時				
		10時												8時				
		15時												12時				
	日	21時												18時				

※1 避難所ごとに記入すること。収容状況及び給食人員は1日3回記入する。
 ※2 大人は高校生以上、小人は小中学生、幼児は就学前とする。
 ※3 その他の供給対象り災者は、避難所以外の自宅等にいるり災者で、飲食物・生活必需品の確保ができないものの人数及び避難所に一時的に立ち寄る帰宅困難者をいう。
 ※4 要配慮者用食糧の必要数は、乳幼児又はその他の別に、それぞれ、ミルク・おかし等の欄に記入する。
 ※5 この調書を基に、物資輸送部が必要物資の輸送を行うので、正確な数字を報告すること。備考欄には、食糧、生活必需品、飲料水等の要求物資その他を記入する。

VI-15：ペット飼育届票

ペット飼育届票

年 月 日

ふりがな			
飼育者氏名			
居住グループ	グループ		
住 所	〒	TEL	()
動物の種類	犬・猫・その他 ※ 具体的に記載してください()		
性 別	雄(オス) ・ 雌(メス) ・ 不詳		
特 徴	体型	大型 ・ 中型 ・ 小型	
	毛色		特記事項
鑑札番号	あり() ・ なし ・ 不明		
退 所 日	年 月 日		

VI-17：生活必需品等物資供給及び受領書（本冊 P253）

生活必需品等物資供給及び受領書									
避難所名 _____									
住宅被害 程度区分		物資等供給の 対象となった 世帯構成員数	<table style="width: 100%; border-collapse: collapse;"> <tr> <td style="width: 50%; border-right: 1px dashed black; padding: 5px;">人</td> <td style="width: 50%; padding: 5px;">災害発生時 世帯構成員</td> <td style="width: 50%; padding: 5px;">人</td> </tr> <tr> <td style="border-right: 1px dashed black; padding: 5px;"></td> <td style="padding: 5px;">うち死亡者数</td> <td style="padding: 5px;">人</td> </tr> </table>	人	災害発生時 世帯構成員	人		うち死亡者数	人
人	災害発生時 世帯構成員	人							
	うち死亡者数	人							
<p style="text-align: center;">災害救助用物資として、下記内訳のとおり受領しました。</p> <p style="text-align: center;">年 月 日</p> <p style="text-align: center;">住 所</p> <p style="text-align: center;">世 帯 主 _____ (印)</p>									
受領年月日	品 名	数 量	備 考						

VI-18：罹災台帳（本冊 P278）

（ 年 月 日現在）

住 所	世 帯 主 名 氏 名	世 帯 員			家 屋 被害程度	備 考
		氏 名	続柄	就学状況 (学校名)		

VI-19：罹災証明申請書（本冊 P278）

整理番号 _____

罹 災 証 明 申 請 書

年 月 日

墨 田 区 長 様

申 請 者
住 所
氏 名

印

証 明 書 の 使 用 目 的	
証 明 書 の 提 出 先	
証 明 書 の 必 要 枚 数	枚
※ 備 考	

※は記入しないでください。

係 員	所 長

VI-20：罹災証明書（本冊 P278）

罹 災 証 明 書

第 年 月 日 号

世帯主住所						
世帯主氏名		世帯人員				
罹災状況	災害の原因					
	罹災者住所					
	罹災者区分					
	罹災住所					
	罹災物件区分					
世帯構成						
	氏名	続柄	年齢	氏名	続柄	年齢

罹災程度	区分	
	参考	
	その他	

<p>上記のとおり、罹災したことを証明する。</p> <p style="text-align: center;">年 月 日</p> <p style="text-align: right; margin-right: 100px;">区長</p> <div style="border: 1px solid black; width: 80px; height: 60px; margin-left: auto; margin-right: 0;"></div>

VI-21：受領書（本冊 P279）

<p>受 領 書</p> <p>様</p> <p>金額 (品名) ただし、 _____</p> <p>上記のもの確かに受領いたしました。</p> <p>年 月 日</p> <p>墨田区災害対策本部 本部長 _____</p>
--

備 考	住所
	電話番号

VI-22：郵便葉書等交付依頼簿（兼受領書）（本冊 P301）

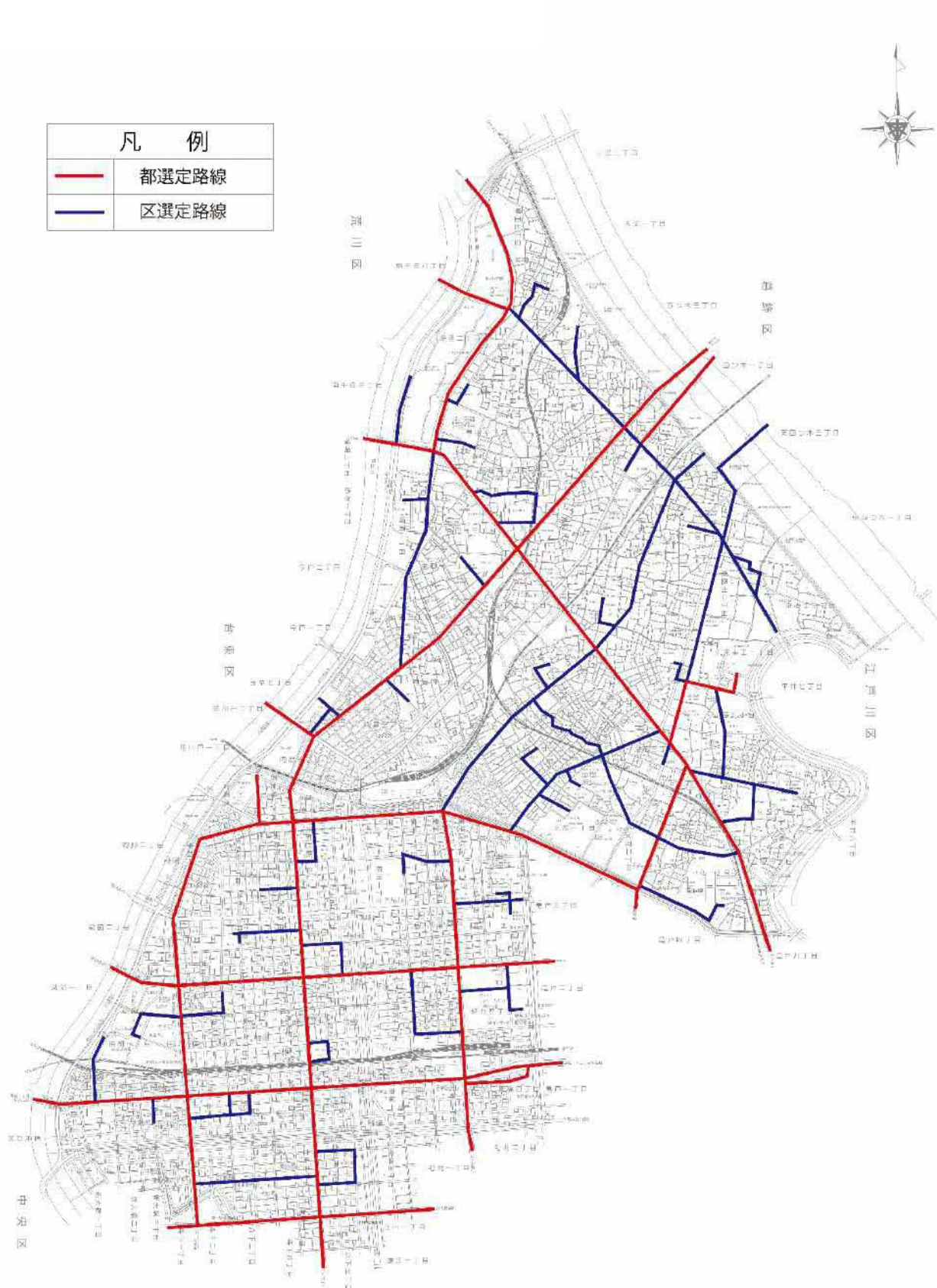
郵便葉書等交付依頼簿（兼受領書）				
交付依頼 年 月 日	枚 数		受 領 印	備 考
	通 常 葉 書	郵 便 書 簡		

備 考

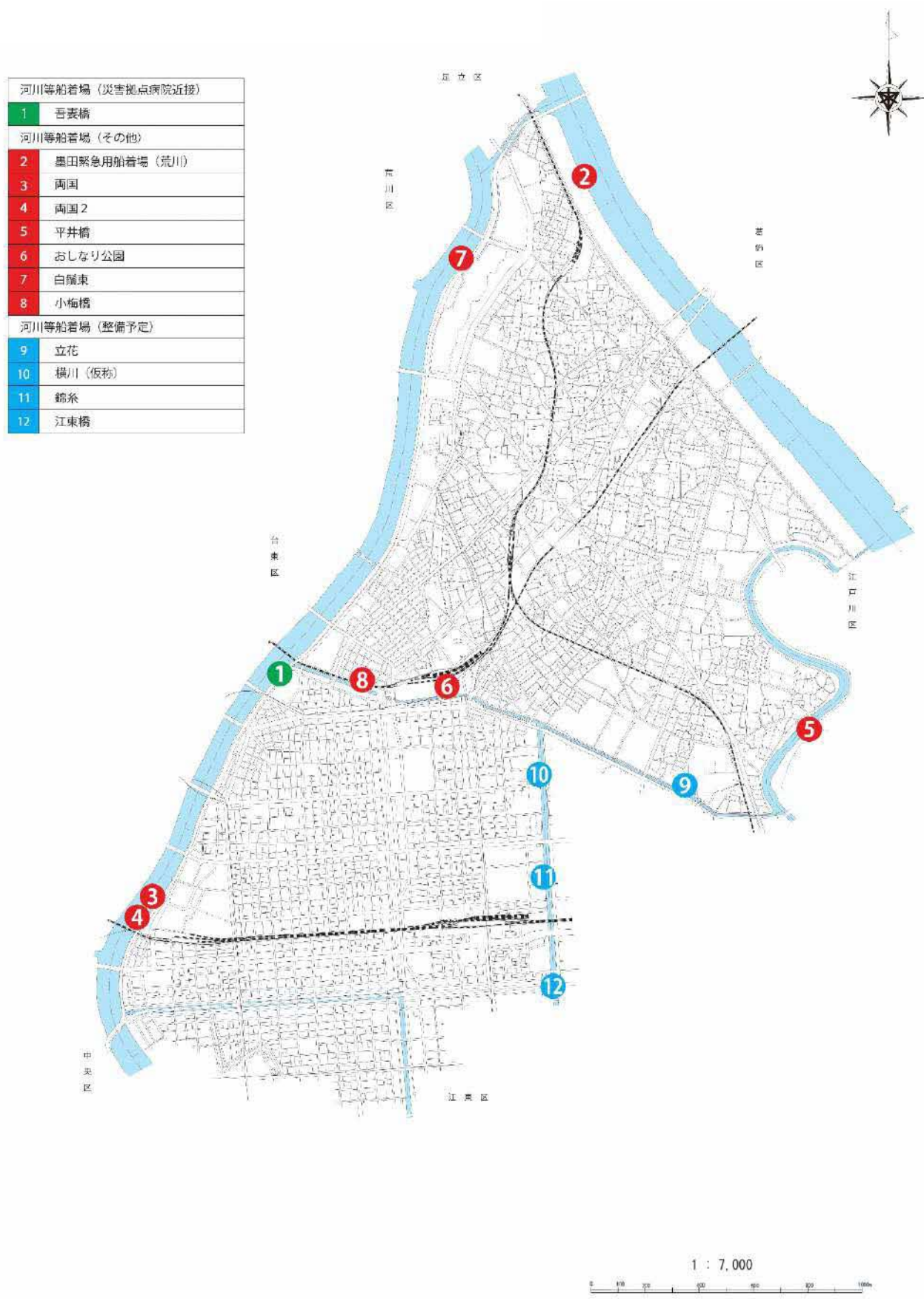
- 1 備考欄には、交付を依頼した墨田区その他参考となる事項を記入すること。
- 2 この用紙の紙質及び大きさは適宜とすること。

VII 輸送等

VII-01：緊急道路障害物除去路線図（本冊 P101）



VII-02：墨田区内「防災船着場」設置場所図（本冊 P108）



VII-03：ヘリ発着場基準及び標示要領（本冊 P152）

区分		条件	標準
発着場基準	OH-1		
	UH-1J		
	UH-60J SH-60J SH-60K		
	CH-47J (JA)		
	EC-225		
標示要領	<p>1 着陸点</p> <p>30cm以上</p> <p>2 風向指示器</p> <p>60cm以上 20cm以上 2 m以上</p>	<p>着陸点付近のほぼ中央に石灰等で直径4m以上の円を描き、中央にHと記す。</p> <p>着陸点付近（着陸点からなるべく離れた地点）に吹き流し、又は旗を立てる。 (1)布製 (2)風速25m/秒に耐えられる強度</p>	

VII-04：物資輸送部受け持ち施設一覧表（本冊 P254）

（令和6年1月1日現在）

第1物資輸送隊（国保年金課）

防災備蓄倉庫	八広防災備蓄倉庫、（都）白鬚東防災備蓄倉庫、東向島防災備蓄倉庫、庁舎内防災備蓄倉庫、京島防災備蓄倉庫、スカイツリーウェストヤードロータリー防災備蓄倉庫、京島三丁目コミュニティ住宅防災備蓄倉庫／第7／第8コミュニティ住宅防災備蓄倉庫、ホンダカーズ押上店防災備蓄倉庫、京成押上ビル防災備蓄倉庫、イーストコア曳舟二番館防災備蓄倉庫、東武曳舟駅防災備蓄倉庫、情報経営イノベーション専門職大学防災備蓄倉庫、関東マツダ防災備蓄倉庫、旧向島中、旧隅田小	
指定避難所	小学校	隅田小、梅若小、一寺小、二寺小、三寺小、言問小、小梅小、八広小、立吾小、三吾小、四吾小、中川小、東吾小、押上小、曳舟小
	中学校	墨田中、吾二中、吾立中、寺島中、文花中、桜堤中
	その他	木下川吾亦紅、八広地域プラザ、立花幼稚園他、墨田区総合運動場防災備蓄倉庫

第2物資輸送隊（ICT推進担当）

防災備蓄倉庫	横川防災備蓄倉庫、業平防災備蓄倉庫、（都）太平四丁目防災備蓄倉庫、総合体育館内防災備蓄倉庫	
指定避難所	小学校	横川小、業平小、柳島小、錦糸小、菊川小
	中学校	錦糸中、竪川中

第3物資輸送隊（選挙管理委員会事務局、監査委員事務局）

防災備蓄倉庫	本所防災備蓄倉庫、国技館内防災備蓄倉庫、国際ファッションセンター内防災備蓄倉庫、（都）NTTドコモ墨田ビル防災備蓄倉庫、本所地域プラザ防災備蓄倉庫、アパホテル防災備蓄倉庫、両国リバーセンター防災備蓄倉庫	
指定避難所	小学校	外手小、二葉小、両国小、緑小、中和小
	中学校	本所中、両国中

※防災備蓄倉庫の所在地等は、V-09：防災備蓄倉庫所在地等（区）及びV-10：防災備蓄倉庫位置図を参照

VII-05：区車両保有状況（本冊 P258）

①車両

（令和6年1月1日）

運行形態		共用車		専用貸出車													総務課管理外						合計		
運行所属		総務課	総務課	防災課	環境保全課	営繕課	経営支援課	生活衛生課	保健予防課	建築指導課	都市整備課	土木管理課	道路公園課	庶務課	契約課	スポーツ振興課	小計	安全支援課	防災課	すみだ土木事務所	あわの自然学園	屋外体育施設		ふれあいセンター	小計
3ナンバー	セダン	2	2		1												5							0	5
	ワゴン	2															2							0	2
5ナンバー	セダン	1	2			1				1							5							0	5
	ワゴン	2	3								2		3	2		1	13				1			1	14
	軽乗用車				1	1											2	3						3	5
4ナンバー	小型貨物	2	3		1		1	1	1			2	2				13			4		2	1	7	20
	軽貨物車			1				2			1						4		4					4	8
1ナンバー	普通貨物																0							0	0
8ナンバー	特殊用途車			1								1					2		1	1				2	4
工作ナンバー	ショベルローダー																0			1		2		3	3
小計		9	10	2	3	2	1	3	1	1	3	3	5	2	0	1	46	3	1	10	1	4	1	20	66
合計		9	10	27													20								

※セダンは乗車スペースと荷物スペースが分離しているもの。

※ワゴンは乗車スペースと荷物スペースが一体となっているもの。

②電力供給の可能な車両

運行所属	種類	定格値	最大給電時間	燃料	備考
防災課	起震車	100V 3KVA	22H	軽油	搭載発電機12.5KVAうち、単相100V出力分を記載 精密機器対応、医療機器非対応 運転には中型自動車免許(8t限定)以上が必要
環境保全課	燃料電池車	100V 9KVA	約8H (定格使用時)	水素	運用場所まで外部給電器を運搬する必要あり 精密機器対応、医療機器対応は個別確認が必要
総務課	電気自動車	100V 9KVA	約3H (定格使用時)	電気	運用場所まで外部給電器を運搬する必要あり 精密機器対応、医療機器対応は個別確認が必要

③外部拡声器を装備した車両

運行所属	種類	回転灯	台数	備考
防災課	公共応急作業車	赤	1	フォレストー
安全支援課	青色防犯 パトロール車	青	1	アルト 軽自動車のため暴風時は運用困難
			2	エブリイ 軽自動車のため暴風時は運用困難
土木管理課	パトロール車	黄	1	エキスパート
すみだ清掃事務所	パトロール車	なし	9	ダイハツ 軽自動車のため暴風時は運用困難 ※①の台数に含まない

VII-06：緊急災害時車両供給会社一覧表（本冊P256）

支店責任者	ブロック別及び責任者	車種・台数	供出社名	所在地	電話番号	
(一社) 東京都トラック協会 墨田支部 墨田区向島1-17-6 電話 3624-6607	第1ブロック ◎ブロック長 木村 純一 木村運送㈱ 墨田区千歳2-1-3 電話 3632-3716	2トラン-1、4トラン-1	岸波運輸㈱	墨田区立川1-12-5	3633-7521	
		2トラン-1、4トラン-1	木村運送㈱	墨田区千歳2-1-3	3632-3716	
		1、2トラン-10	野村運送㈱	江東区東陽2-4-24 SASセンター内	5690-4409	
		2トラン-1	㈱ハヤシ配送サービス	墨田区緑2-6-5	3634-2941	
		15トラン-2	五協物流㈱	江東区有明4-4-17 平田倉庫㈱内	6457-1613	
		2トラン-2、4トラン-1	第2ブロック 鈴村梱包運輸㈱	葛飾区南水元4-17-11	3608-0521	
		3トラン-1	◎ブロック長 眞田 浩 ㈱誠和梱包運輸	墨田区本所1-10-11	3625-2691	
		2トラン-1、4トラン-1	マルコ運輸㈱	墨田区本所1-35-2	3621-2851	
		4トラン-1、13トラン-1	墨田区石原2-5-12 電話 5819-7505	東京食料運輸㈱	江東区辰巳1-5-10	3521-9333
		2トラン-1	㈱ニューライン東京	墨田区緑3-8-1	3634-4405	
◎支部統括者 支部長 香川 省司 ㈱東都運輸社 墨田区向島4-10-19 電話 3624-3921	第2ブロック ◎ブロック長 眞田 浩 マルコ運輸㈱ 墨田区石原2-5-12 電話 5819-7505	2トラン-1、4トラン-1、4トラン超-1	平野運送㈱	江東区平野4-13-17	3630-5333	
		3トラン-1	マルコ運輸㈱	墨田区石原3-13-5	5819-7505	
		4トラン-1	三ツ木運送㈱	墨田区本所1-11-1	3625-0677	
		4トラン-1	イノウエ運輸㈱	墨田区向島3-13-11	3624-6451	
		2トラン-1	◎ブロック長 稲生 道明 イノウエ運輸㈱	高木運輸㈱	江東区東砂8-17-12	3646-5626
		2トラン-1	高田運輸㈱	墨田区向島2-6-10	3625-0240	
		2トラン-2、4トラン-2	㈱東都運輸社	墨田区向島4-10-19	3624-3921	
		2トラン-1、3トラン-4、4トラン-1	㈱ジェイアール東日本物流	墨田区錦糸3-2-1	3829-5113	
		2トラン-2	墨東企業運輸㈱	墨田区横川3-6-1	3622-7181	
		2トラン-2	㈱片岡運送	墨田区東向島6-27-3	3614-0411	
◎事務局責任者 事務局長 細越 貴義 墨田区向島1-17-6 電話 3624-6607	第3ブロック ◎ブロック長 片岡 祥守 ㈱片岡運送 墨田区東向島6-27-3 電話 3614-0411	2トラン-1	鐘淵運送㈱	墨田区墨田2-28-8	3611-6607	
		4トラン超-1	帝都運輸機工㈱	墨田区墨田3-41-6	3614-5737	
		2トラン-2	㈱凌雲物流	墨田区墨田4-5-1	3612-0111	
		2トラン-2、4トラン-2	向島運送㈱	墨田区堤通2-12-2	3614-6771	
		2トラン-1、4トラン-1	第4ブロック 向島運送	墨田区立花4-15-15	3618-2711	
		2トラン-1	清興運送店	墨田区立花5-19-6	3613-5112	
		2トラン-1	大進運送㈱	墨田区京島1-25-1	3613-6363	
		2トラン-2、4トラン-1	ハッコー開発㈱	墨田区八広2-15-19	3617-4446	
		3トラン-1	花村運送㈱	墨田区八広2-59-5	3612-5176	
		2トラン-2、4トラン-1	花村運送㈱	墨田区八広2-59-5	3612-5176	

VII-07：車両（舟艇）調達請求書（本冊 P256）

年	月	日	請求部			災対総務部		
			班 長	隊 長	部 長	庶務班	隊 長	部 長

請求者所属 職 氏 名	
使用日時	年 月 日 時 分～ 時 分
使用目的	
引渡場所	
車（船）種 及び数量	
運 転 者	・ 必 要 ・ 不 要
適 用	

庶務班使用欄

許可内容	車種（車両番号）	
	期 間	
	引 渡 場 所	
	外 部 要 請 先	
	運 転 者	
	適 用	

※ 目的が終了したときは、請求者は総務隊へただちに終了時間等について連絡すること。

VII-08：災害対策基本法施行規則第6条に基づく標章（本冊 P257）



- 備考
- 1 色彩は、記号を黄色、緑及び「緊急」の文字を赤色、「登録（車両）番号」、「有効期限」、「年」、「月」及び「日」の文字を黒色、登録（車両）番号並びに年、月及び日を表示する部分を白色、地を銀色とする。
 - 2 記号の部分に、表面の画像が光の反射角度に応じて変化する措置を施すものとする。
 - 3 図示の長さの単位は、センチメートルとする。

VII-09：警察署保有車両数等一覧表（本冊 P257）

令和6年1月1日現在

区分	保有				調達予定				所要数（合計）				
	乗用車	貨物自動車			特殊自動車	乗用車	貨物自動車		乗用車	貨物自動車			特殊自動車
		大型	中型	小型			大型	小型		大型	中型	小型	
本所	2	1	1	0	4	0	44	0	5	46	1	0	4
向島	2	1	1	0	4	0	40	0	2	41	1	0	4

本所・向島警察署調達予定先 向島運送株式会社等 墨田区堤通2-12-2

Ⅶ-10：消防署保有車両数等一覧表（本冊 P257）

令和6年1月1日現在

区 分	保 有 数					備 考
	指揮車	貨物自動車		特殊用途 自 動 車	折 畳 式 救 助 艇	
		大 型	小 型			
本 所	1	0	0	19	6	アルミ－2艇 ゴム－4艇
向 島	1	0	0	21	6	アルミ－3艇 ゴム－3艇

本所消防署の調達予定先

所 在	名 称	電 話	車 類	台 数	備 考
墨田区東駒形1-1-10	岡建工事(株)	03-3624-1711	トラック	9台	
墨田区業平1-22-10	(株)勝美工務店	03-3624-5411	ダンプ	1台	
墨田区太平4-9-2	大正建設(株)	03-3624-5361	トラック	2台	
墨田区業平1-17-5	(株)杉本好二商店	03-3623-2185	トラック	1台	
墨田区押上2-7-8	(有)福田商店	03-3625-3309	ダンプ	3台	

向島消防署の調達予定先

所 在	名 称	電 話	車 類	台 数	備 考
墨田区堤通2-12-2	向島運送(株)	03-3611-2146	トラック	3台	