

令和4年度

学校給食協議会

墨田区教育委員会

令和5年2月1日（水）

墨田区学校給食協議会に関する要綱

昭和49年8月23日

墨教学発第1009号

改正 昭和52年2月23日52墨教学発第230号

平成7年6月30日7墨教学学第508号

平成13年4月2日13墨教学第7号 3

平成18年1月12日17墨教学第1870号

平成21年7月1日21墨教学第896号

平成22年5月20日22墨教学第400号

平成22年10月25日22墨教学第1660号

平成25年4月1日25墨教学第198号

平成31年3月5日30墨教学第2792号

令和元年7月1日31墨教学第343号

(目的)

第1条 墨田区立小・中学校における給食内容の充実発展に資するため、墨田区
附属機関の設置に関する条例(平成25年墨田区条例第5号)により設置した
墨田区学校給食協議会(以下「協議会」という。)の組織、運営等に関し必要
な事項を定める。

(組織)

第2条 協議会の委員は、次に掲げる者のうちから教育長が任命又は委嘱する。

- (1) 小学校長会代表
- (2) 中学校長会代表
- (3) 小学校副校長会代表
- (4) 中学校副校長会代表
- (5) 区教育研究会小学校食育部長
- (6) 区教育研究会中学校給食部長
- (7) 小学校給食主任 1名
- (8) 中学校給食主任 1名
- (9) 小学校学校栄養職員 1名

- (1 0) 中学校学校栄養職員 1名
 - (1 1) 小学校PTA協議会長
 - (1 2) 中学校PTA連合会長
 - (1 3) 区教育委員会事務局職員 若干名
- (任期)

第3条 委員の任期は、1年とし再任を妨げない。

- 2 補欠による委員の任期は、前任者の残任期間とする。

(役員)

第4条 協議会に会長及び副会長を置く。

- 2 会長は、区教育研究会小学校食育部長又は区教育研究会中学校給食部長とし、協議会を代表し会務を総括する。
- 3 副会長は、校長の互選による。
- 4 副会長は、会長を補佐し、会長に事故あるときは、その職務を代理する。

(会議)

第5条 協議会は、必要に応じ開催するものとし、会長が招集する。

- 2 会長は、必要あると認めるとき知識経験を有する者等を出席させることができる。

(庶務)

第6条 協議会の事務は、教育委員会事務局学務課が行う。

付 則

この要綱は、昭和49年9月1日から施行する。

付 則

この要綱は、平成22年11月1日から適用する。

付 則

この要綱は、平成25年4月1日から適用する。

付 則

この要綱は、平成31年3月5日から適用する。

付 則

この要綱は、令和元年7月1日から適用する。

令和4年度 学校給食協議会委員一覧

令和4年7月1日現在

区分	氏名	役職名	所属
委員名簿	末富 裕二	小学校PTA協議会長	区立柳島小学校
	泉 和典	中学校PTA連合会長	区立吾孺第二中学校
	吉岡 大司	小学校長会代表	区立曳舟小学校
	松井 隆	中学校長会代表	区立本所中学校
	中村 奈緒美	区教育研究会小学校家庭科・食育部長	区立第二寺島小学校
	河野 敏也	区教育研究会中学校給食部長	区立文花中学校
	伊藤 雅一	小学校副校長会長	区立中和小学校
	山崎 二郎	中学校副校長会長	区立吾孺第二中学校
	徳丸 日向子	小学校食育リーダー	区立第三吾孺小学校
	三井 真里	中学校食育リーダー	区立本所中学校
	臼倉 智美	小学校学校栄養職員	区立柳島小学校
	熊谷 文	中学校学校栄養職員	区立錦糸中学校
	宮本 知幸	教育委員会事務局次長	教育委員会事務局
	須藤 浩司	教育委員会事務局参事（庶務課長事務取扱）	教育委員会事務局
	加藤 康弘	指導室長	教育委員会事務局
西村 克己	学務課長	教育委員会事務局	

(敬称略)

墨田区立小学校の実態

平均栄養所要量小学校全校(中学年1人1回当たり)

令和4年度(令和3年12月～令和4年11月)

校別	エネルギー	たんぱく質	脂 質	カルシウム	マグネシウム	鉄	亜 鉛	ビ タ ミ ン				食塩相当量	食物繊維	栄 養 比 率			食材費()
	kcal	g	g	mg	mg	mg	mg	ugRE	B1mg	B2mg	C mg	g	g	P/E	F/E	C/E	(税 込)
ア	632	24.7	20.8	346	103	2.1	2.9	227	0.36	0.51	36	2.6	4.4	15.6	29.6	53.2	282.2
イ	641	24.5	20.2	348	103	2.1	2.9	246	0.36	0.52	37	2.7	4.9	15.3	28.4	53.3	278.4
ウ	628	24.2	19.9	345	101	2.1	2.8	240	0.35	0.50	35	2.6	4.5	15.4	28.5	54.5	280.8
エ	643	25.0	20.0	343	105	2.1	3.0	246	0.37	0.52	34	2.6	4.8	15.6	28.0	53.7	289.9
オ	631	24.3	20.6	345	99	2.1	2.8	257	0.36	0.52	36	2.4	4.5	15.4	29.4	53.8	278.5
カ	623	24.4	19.7	345	99	2.1	2.8	260	0.36	0.51	34	2.3	4.7	15.7	28.5	54.3	274.2
キ	650	25.5	20.0	348	113	2.2	3.0	242	0.38	0.52	36	2.8	4.8	15.7	27.7	54.1	279.7
ク	641	24.8	20.4	344	103	2.2	2.9	229	0.37	0.51	39	2.9	4.9	15.5	28.6	54.4	280.7
ケ	640	24.6	20.5	337	102	2.0	2.9	227	0.36	0.51	32	2.9	4.3	15.4	28.8	54.1	280.5
コ	645	24.9	20.0	348	108	2.2	3.0	244	0.37	0.52	34	2.8	5.0	15.4	27.9	55.3	292.1
サ	641	25.0	20.3	350	107	2.2	3.0	245	0.37	0.52	35	2.5	4.7	15.6	28.5	54.5	275.8
シ	628	23.8	19.8	339	99	2.1	2.8	227	0.35	0.50	37	2.5	4.7	15.2	28.4	55.0	277.1
ス	652	24.9	20.6	344	103	2.1	2.9	24	0.35	0.51	37	2.7	4.9	15.3	28.4	54.7	287.2
セ	632	24.1	20.4	340	102	2.1	2.8	234	0.36	0.51	35	2.4	4.6	15.3	29.1	54.4	275.4
ソ	630	24.3	21.2	334	99	2.0	2.8	230	0.35	0.51	32	2.7	4.4	15.4	30.3	51.9	276.4
タ	642	25.1	19.9	357	109	2.2	3.0	250	0.38	0.53	38	2.9	4.8	15.6	27.9	55.1	272.3
チ	620	24.4	19.8	344	97	2.1	2.9	233	0.35	0.51	34	2.4	4.4	15.7	28.7	53.5	276.5
ツ	632	24.4	19.3	341	103	2.1	3.0	245	0.37	0.51	35	2.8	4.6	15.4	27.5	55.5	271.3
テ	619	24.4	19.2	341	97	2.1	2.9	230	0.35	0.50	35	2.4	4.4	15.8	27.9	54.7	286.9
ト	623	23.9	19.8	330	99	2.0	2.8	237	0.34	0.50	36	2.8	4.4	15.3	28.6	54.4	266.4
ナ	651	25.0	19.8	342	96	2.2	2.9	251	0.36	0.51	35	2.4	5.1	15.4	27.4	55.7	276.5
ニ	641	24.6	20.4	354	106	2.2	2.9	256	0.36	0.53	37	3.0	5.0	15.4	28.6	54.6	262.3
ヌ	644	24.6	20.6	340	101	2.1	2.9	245	0.37	0.51	36	2.3	4.8	15.3	28.8	54.5	276.8
ネ	645	25.0	20.3	349	108	2.2	3.0	245	0.37	0.51	35	2.7	4.9	15.5	28.3	53.5	277.6
ノ	633	24.8	19.8	346	104	2.2	3.0	254	0.36	0.52	37	2.4	4.6	15.7	28.2	54.7	272.6
区平均	636	24.6	20.1	344	103	2.1	2.9	233	0.36	0.51	35	2.6	4.7	15.5	28.5	54.3	277.9
区の基準	650	22.0	20.0	350	50	3.0	2.0	200	0.40	0.40	25	2.0	4.5	16%	30%以下	40%以上	
充足率%	98	112	101	98	205	71	145	116	90	128	142	131	104				

令和4年度学校給食費に係る物価高騰対策の公費補助分も含む。

墨田区立中学校の実態

平均栄養所要量中学校全校(生徒1人1回当たり)

令和4年度(令和3年12月～令和4年11月)

校 別	エネルギー	たんぱく質	脂 質	カルシウム	マグネシウム	鉄	亜 鉛	タ ミ ン				食塩相当量	食物繊維	養 比 率			食材費(※) (税込)
	kcal	g	g	mg	mg	mg	mg	ugRE	B1mg	B2mg	Cmg	g	g	P/E	F/E	C/E	
A	829	32.3	25.9	420	134	3.5	3.9	401	0.47	0.66	46	3.3	6.6	15.6	28.1	54.9	331.4
B	823	32.0	26.1	396	132	3.3	3.8	458	0.44	0.67	43	3.7	6.1	15.6	28.5	52.8	330.2
C	849	33.1	27.3	416	130	3.5	4.2	400	0.47	0.68	43	3.0	6.1	15.6	28.9	53.7	329.7
D	827	32.4	26.1	405	137	3.3	4.0	400	0.46	0.66	45	3.8	6.2	15.7	28.4	53.0	346.5
E	818	31.5	26.4	399	126	3.1	3.7	442	0.43	0.66	41	3.2	6.0	15.4	29.0	53.6	344.6
F	825	31.6	26.0	394	132	3.0	3.8	317	0.45	0.62	43	3.5	6.0	15.3	28.4	53.8	326.0
G	788	30.2	25.1	381	117	2.8	3.6	329	0.43	0.61	40	3.1	5.5	15.3	28.7	54.3	335.3
H	842	32.7	27.1	406	133	3.3	3.9	397	0.46	0.65	44	3.7	6.4	15.5	29.0	53.5	355.0
I	823	31.9	25.9	391	132	3.0	3.9	316	0.45	0.62	42	3.8	6.1	15.5	28.3	53.4	332.8
J	817	31.5	26.4	389	130	3.0	3.8	386	0.46	0.65	42	3.7	6.0	15.4	29.1	53.4	344.7
区平均	824	31.9	26.2	400	130	3.2	3.9	385	0.45	0.65	43	3.5	6.1	15.5	28.6	53.6	337.6
区の基準	830	31.0	26.0	450	120	4.5	3.0	300	0.50	0.60	35	2.5	7.0	16%	30% 以下	40% 以上	
充足率%	99	103	101	89	109	71	129	128	90	108	123	139	87				

※令和4年度学校給食費に係る物価高騰対策の公費補助分も含む。

食品構成小学校全校(中学年1人1回当たり)

令和4年度(令和3年12月～令和4年11月)

食品構成年報

校 別	(単位g)																				
	米	穀類 等	パン 類	小麦 粉	宇及 麦	芋 類	砂糖 類	豆 類	豆製 品類	種実 類	緑黄色 野菜類	その他 の野菜類	果実 類	きのこ 類	藻類	魚介 類	小魚 類	肉類	卵類	牛乳 類	乳類
ア	45.0	13.9	24.5	29.3	2.6	4.7	13.9	1.3	23.3	73.0	22.2	3.0	1.7	15.5	2.3	17.6	5.6	205.6	4.5	4.2	
イ	46.1	14.9	25.0	29.0	2.9	5.0	14.9	1.2	26.4	85.3	22.4	3.9	2.0	14.9	2.5	15.1	6.2	206.0	5.7	4.2	
ウ	47.4	11.3	21.6	31.0	3.1	5.1	14.3	1.0	24.6	70.7	28.6	4.0	1.9	14.9	2.6	17.1	5.9	206.0	4.0	3.8	
エ	46.6	15.0	25.5	32.4	2.8	5.2	15.4	1.4	26.0	77.2	22.7	4.1	2.1	16.4	2.6	15.9	6.4	206.0	4.3	3.8	
オ	45.6	15.3	23.3	27.8	3.0	4.7	13.6	1.2	25.6	75.0	26.3	3.7	2.0	15.0	2.3	16.1	5.9	206.0	4.9	3.9	
カ	43.2	13.2	24.8	28.6	2.8	5.4	12.5	1.4	27.6	72.5	22.3	3.5	1.9	14.7	2.6	16.4	5.8	206.0	3.8	3.5	
キ	49.1	13.0	23.5	35.3	2.8	5.9	16.2	1.5	26.2	76.7	25.5	3.9	2.2	16.0	2.8	16.6	6.7	206.0	3.7	3.9	
ク	45.0	13.4	25.4	27.8	3.2	5.6	12.1	1.3	26.1	83.3	27.1	4.5	2.7	15.2	1.9	17.6	5.8	206.0	4.5	4.0	
ケ	45.7	14.3	26.8	29.1	3.5	4.7	12.2	1.1	20.4	72.0	22.3	3.3	1.8	14.2	1.7	18.1	6.9	206.0	4.5	4.0	
コ	47.9	13.4	26.7	32.1	2.3	4.9	15.3	1.4	24.6	74.3	26.6	3.9	2.1	15.2	2.6	16.1	5.9	206.0	4.2	4.0	
サ	46.6	14.0	26.3	30.1	2.6	5.0	16.4	1.6	25.6	78.0	20.5	4.0	2.2	16.0	2.6	16.0	6.2	206.0	5.5	3.8	
シ	46.8	13.6	24.0	29.9	2.6	5.3	13.3	1.4	23.2	73.1	26.1	3.7	2.0	12.9	2.8	15.0	5.7	206.0	3.6	4.0	
ス	46.4	14.2	25.3	29.4	3.0	5.1	14.9	1.4	24.4	78.0	30.1	4.0	2.0	15.6	2.5	16.0	6.0	206.0	4.9	4.1	
セ	46.3	14.2	24.4	28.4	2.8	4.7	14.1	1.2	24.3	75.6	27.4	3.8	2.0	14.6	2.4	14.9	5.7	206.0	3.9	4.1	
ソ	41.7	14.3	23.2	28.0	3.1	4.7	13.4	1.2	21.8	65.0	26.8	3.6	2.0	15.1	2.6	18.9	5.6	206.0	4.3	4.2	
タ	45.7	13.8	27.6	30.9	3.1	5.1	14.3	1.2	24.8	81.7	27.0	3.4	2.1	15.4	2.6	15.7	6.2	206.0	5.0	3.9	
チ	46.0	14.3	22.5	28.7	2.8	5.3	14.5	1.3	22.5	71.6	21.6	3.7	2.0	14.7	2.8	15.2	5.8	206.0	3.7	3.7	
ツ	48.0	13.2	23.9	29.5	2.5	4.8	15.3	1.2	26.1	77.8	25.1	3.7	2.0	15.4	2.1	15.8	5.3	206.0	4.0	3.6	
テ	46.1	13.5	23.8	29.2	2.9	4.9	15.3	1.2	25.7	74.4	22.8	3.8	1.9	15.1	2.4	16.1	5.4	206.0	3.7	4.0	
ト	45.4	13.4	22.3	28.5	2.8	5.2	13.8	0.5	24.7	79.4	22.1	3.3	1.6	13.8	2.3	17.3	5.4	206.0	4.0	4.4	
ナ	48.9	14.5	23.3	30.8	3.3	5.1	15.2	1.1	30.0	90.4	20.8	4.2	2.1	15.0	2.4	16.5	5.9	206.0	5.7	3.9	
ニ	42.7	18.1	23.8	30.7	2.5	6.5	14.4	1.1	27.8	80.6	26.5	4.0	1.9	14.1	2.9	15.5	5.3	205.2	8.2	4.4	
ヌ	47.8	13.4	23.9	28.7	3.0	4.9	14.9	1.3	25.2	76.1	27.6	3.7	1.8	14.9	2.2	16.9	5.6	206.0	4.3	3.9	
ネ	47.2	12.8	25.8	30.1	2.8	5.1	14.9	1.2	26.2	79.8	25.8	4.0	2.0	16.0	2.6	16.3	6.0	206.0	4.0	4.2	
ノ	47.1	14.8	24.2	29.2	2.7	5.0	15.3	1.2	24.8	74.2	26.0	3.4	2.0	15.3	2.5	16.2	6.3	206.0	4.2	3.7	
区 平 均	46.2	14.0	24.5	29.8	2.9	5.1	14.4	1.2	25.1	76.6	24.9	3.8	2.0	15.0	2.5	16.4	5.9	206.0	4.5	4.0	
区 目 標	45.0	14.0	25.0	30.0	3.0	5.0	15.0	1.2	25.0	75.0	30.0	4.0	2.0	16.0	2.5	16.0	6.0	206.0	4.0	4.0	
充 足 率 %	103	100	98	99	95	102	96	103	100	102	83	94	100	94	99	102	98	100	113	100	

食品構成中学校全校(生徒1人1回当たり)

令和4年度(令和3年12月～令和4年11月)

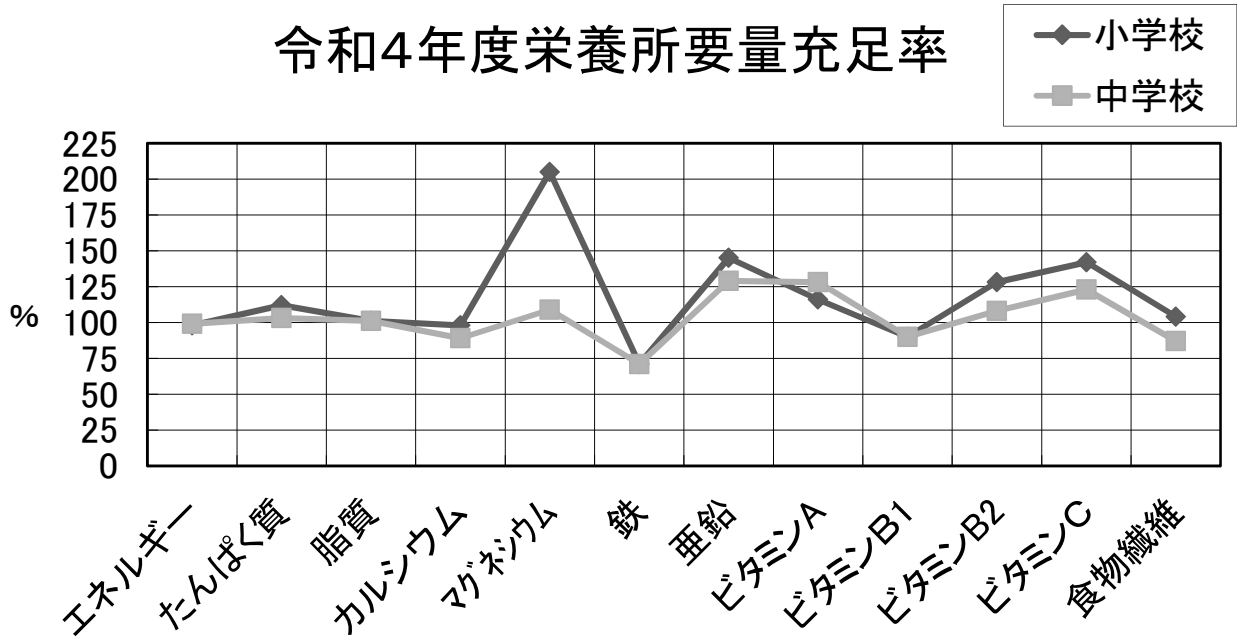
食品構成年報

校 別	穀 類			芋 及 び 澱 粉	砂 糖 類	豆 類	豆 製 品 類	種 実 類	緑 黄 色 野 菜 類	そ の 他 の 野 菜 類	果 実 類	き の こ 類	藻 類	魚 介 類	小 魚 類	肉 類	卵 類	牛 乳	乳 類	油 脂 類
	米	等 八	ン 種 及 び 小 麦 粉 製 品																	
A	72.9	15.1	26.7	35.5	3.4	6.9	19.3	1.8	43.2	100.3	15.4	4.2	3.7	19.1	2.9	26.9	11.6	206.0	12.9	5.0
B	63.9	16.8	32.5	33.7	3.0	6.0	20.2	1.7	39.5	92.9	29.0	4.1	3.6	20.0	2.7	25.7	12.0	206.0	13.4	5.2
C	71.6	21.3	23.6	26.3	3.4	5.4	21.4	1.4	34.4	98.1	21.3	3.2	3.7	17.6	3.3	30.3	9.9	206.0	16.6	4.8
D	65.0	17.9	29.3	33.7	3.3	6.3	21.3	1.8	40.6	95.5	31.1	4.5	3.9	20.2	3.0	26.7	12.0	206.0	12.6	5.0
E	62.3	17.4	34.9	33.3	3.7	6.0	18.8	1.8	37.2	87.6	22.6	4.0	3.8	19.2	2.8	25.7	11.5	206.0	12.7	5.4
F	65.6	17.5	31.5	34.3	3.6	5.5	19.2	1.6	37.9	91.3	29.4	4.1	3.6	19.6	2.7	24.9	11.6	206.0	11.3	5.6
G	63.8	18.6	28.0	31.1	3.2	5.5	15.5	1.2	31.7	84.3	25.3	3.8	3.3	18.3	2.8	25.4	9.6	203.8	13.1	5.0
H	63.5	18.4	33.6	35.9	4.4	6.6	19.6	1.4	39.0	94.5	25.6	4.7	4.0	18.8	3.3	28.7	10.5	204.9	13.3	5.9
I	62.6	18.7	33.4	33.8	3.7	5.9	19.9	1.8	36.9	90.7	32.6	4.0	3.9	19.7	2.7	27.5	11.7	206.0	11.3	5.3
J	61.7	18.4	33.1	33.2	3.2	6.1	19.1	1.9	37.0	93.0	29.7	4.1	3.8	19.2	2.6	26.9	11.5	206.0	12.5	5.5
区 平 均	65.3	18.0	30.7	33.1	3.5	6.0	19.4	1.6	37.7	92.8	26.2	4.1	3.7	19.2	2.9	26.9	11.2	205.7	13.0	5.3
区 目 標	60.0	20.0	35.0	35.0	4.0	6.0	20.0	1.7	40.0	85.0	35.0	4.0	4.0	21.0	2.8	25.0	12.0	206.0	11.0	5.3
充 足 率 %	109	90	88	95	87	100	97	96	94	109	75	102	93	91	103	107	93	100	118	100

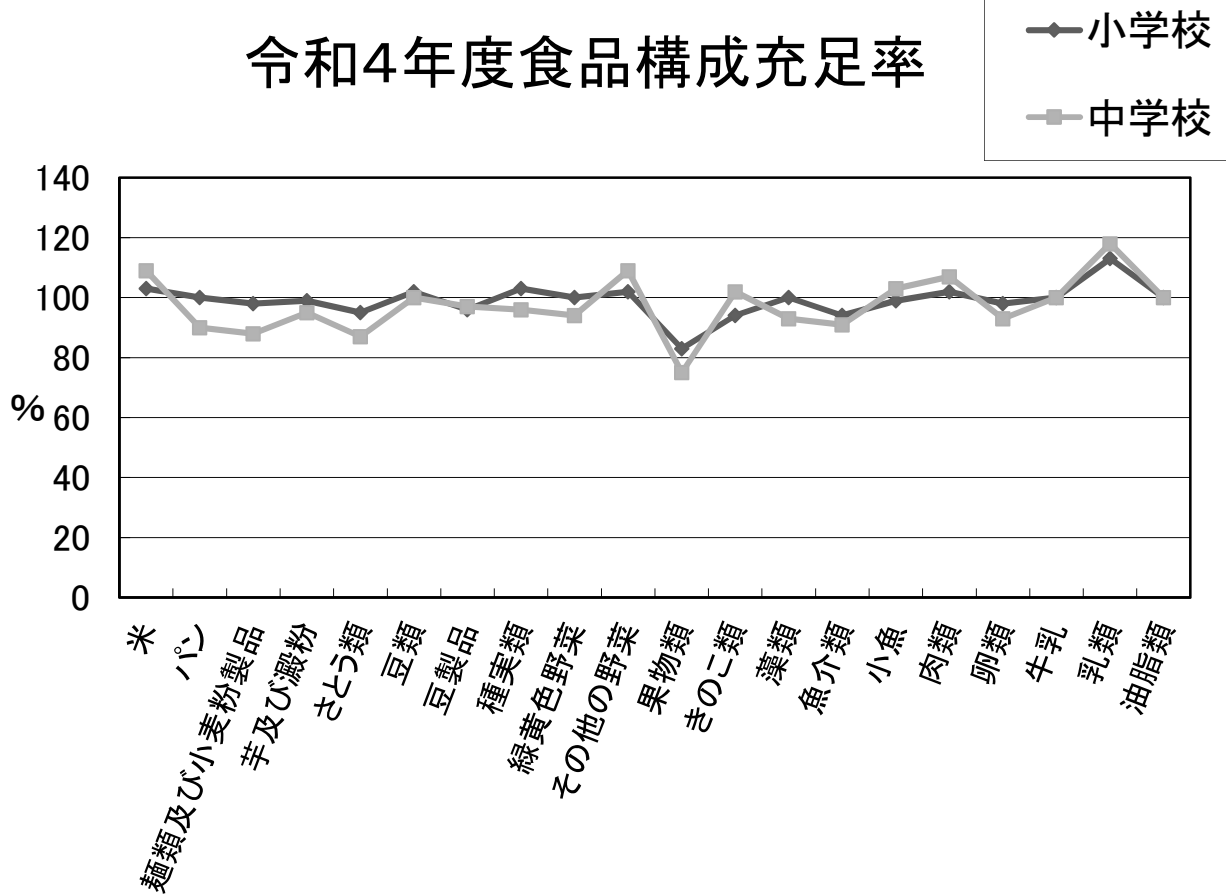
(単位g)

充足表

令和4年度栄養所要量充足率



令和4年度食品構成充足率



令和4年度 小学校1食単価実績

区 分 別 合 計									
年間総給食回数		1,407							
年間喫食人数(換算人数)		804,269							
区 分		合 算 合 計					1食あたり		
		込み重量 (A)	金額 (B)	込重単価 (B÷A)	正味重量 (A-廃棄量)	正味重量単価 (B-廃棄量金額)	重量g	金額	
穀類	米	35,878.68	12,567,092.00	350	35878.68	350	44.61	15.63	
	パン	10,552.96	8,324,869.00	789	10,552.96	789	13.12	10.35	
	小麦粉及びその製品	18,950.82	7,835,887.00	413	18,950.82	413	23.56	9.74	
芋及び澱粉		24,364.08	9,095,281.00	373	21,271.06	428	26.45	11.31	
砂糖類		2,443.93	1,065,341.00	436	2,443.93	436	3.04	1.32	
豆類	豆類(戻し)	4,176.22	1,280,262.00	307	4,176.22	307	5.19	1.59	
	豆製品類	12,966.70	7,802,211.00	602	12,966.70	602	16.12	9.70	
種実類		953.77	1,218,495.00	1,278	953.77	1278	1.19	1.52	
野菜類	緑黄色野菜	21,521.01	9,515,974.00	442	19,443.00	489	24.17	11.83	
	その他の野菜	65,100.54	22,898,727.00	352	58,776.67	390	73.08	28.47	
果実類		18,347.28	14,373,692.00	783	15,095.08	952	18.77	17.87	
きのこ類(戻し)		3,237.95	3,728,823.00	1,152	2,923.42	1276	3.63	4.64	
藻類(戻し)		2,028.14	2,068,839.00	1,020	2,028.14	1020	2.52	2.57	
魚介類	なまもの	11,730.37	23,066,846.00	1,966	11,730.37	1966	14.59	28.68	
	小魚類	1,469.11	3,894,036.00	2,651	1,469.11	2651	1.83	4.84	
肉類		13,323.00	19,374,975.00	1,454	13,323.00	1454	16.57	24.09	
卵類		5,472.51	2,306,636.00	421	4,667.97	494	5.80	2.87	
飲用牛乳		161,892.62	42,026,412.00	260	161,892.62	260	201.29	52.25	
乳製品類		3,439.47	2,194,869.00	638	3,439.47	638	4.28	2.73	
油脂類		9,772.50	4,897,357.00	501	5,291.30	926	6.58	6.09	
調味料			6,984,184					8.68	
その他			737,679					0.92	
消費税			15,972,115					19.86	
完全給食1食当たり							506.39	277.56	
おやつ代・簡易給食代				0				0.00	
合 計			223,230,602					277.56	

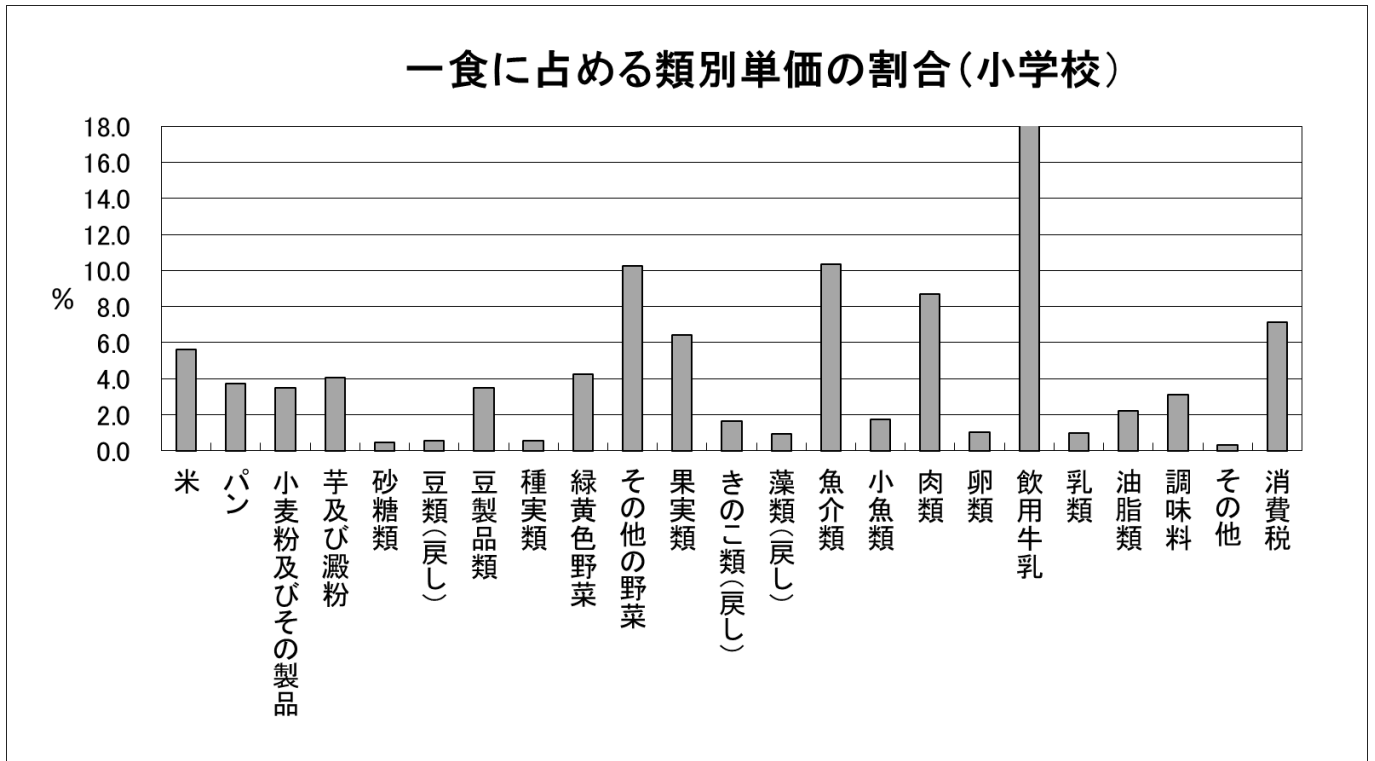
換算人数...中学年を基準(1.0人)として、低学年(×0.9人)、高学年(×1.15人)で算出した人数

令和4年度 中学校1食単価実績

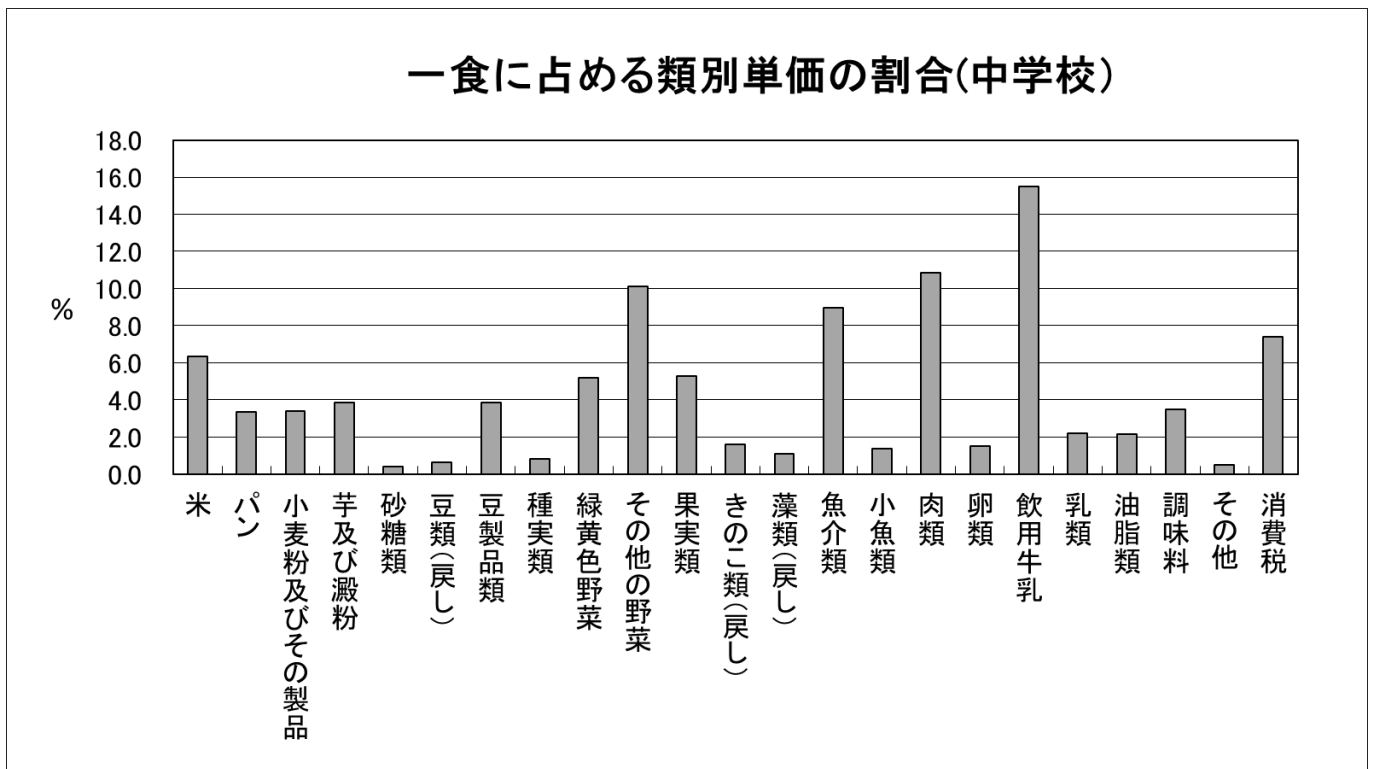
区 分 別 合 計									
年間総給食回数		1,644							
年間喫食人数(換算人数)		703,976							
区 分		合 算 合 計					1食あたり		
		込み重量 (A)	金額 (B)	込重単価 (B÷A)	正味重量 (A-廃棄量)	正味重量単価 (B-廃棄量金額)	重量g	金額	
穀類	米	44,773.64	14,982,917.00	335	44773.64	335	63.60	21.28	
	パン	11,943.45	7,969,767.00	667	11,943.45	667	16.97	11.32	
	小麦粉及びその製品	22,470.25	8,077,430.00	359	22,470.25	359	31.92	11.47	
芋及び澱粉		23,951.77	9,166,563.00	383	20,877.86	439	29.66	13.02	
砂糖類		2,412.71	995,959.00	413	2,412.71	413	3.43	1.41	
豆類	豆類(戻し)	4,287.03	1,473,831.00	344	4,287.03	344	6.09	2.09	
	豆製品類	14,540.13	9,127,777.00	628	14,540.13	628	20.65	12.97	
種実類		1,135.64	1,945,778.00	1,713	1,135.64	1713	1.61	2.76	
野菜類	緑黄色野菜	27,836.60	12,269,369.00	441	25,279.77	485	35.91	17.43	
	その他の野菜	70,884.23	23,939,162.00	338	63,829.88	375	90.67	34.01	
果実類		17,711.05	12,463,942.00	704	14,541.94	857	20.66	17.71	
きのこ類(戻し)		2,803.79	3,801,530.00	1,356	2,553.13	1489	3.63	5.40	
藻類(戻し)		2,600.65	2,655,295.00	1,021	2,600.65	1021	3.69	3.77	
魚介類	なまもの	13,157.67	21,169,135.00	1,609	13,157.67	1609	18.69	30.07	
	小魚類	1,624.35	3,208,978.00	1,976	1,624.35	1976	2.31	4.56	
肉類		18,959.42	25,623,364.00	1,351	18,956.02	1352	26.93	36.40	
卵類		8,874.47	3,593,642.00	405	7,559.03	475	10.74	5.10	
飲用牛乳		141,183.52	36,677,838.00	260	141,183.52	260	200.55	52.10	
乳製品類		9,466.24	5,176,838.00	547	9,466.24	547	13.45	7.35	
油脂類		9,602.29	5,148,383.00	536	6,058.23	850	8.61	7.31	
調味料			8,292,913					11.78	
その他			1,166,149					1.66	
消費税			17,510,051					24.87	
完全給食1食当たり							609.75	335.86	
おやつ代・簡易給食代			14,000					0.02	
合 計			236,450,611					335.88	

一食に占める金額の割合

小学校



中学校



墨田区立小・中学校学校給食費の改定状況(回数推移)

年度		昭和 46	47	48	49	50	51	52	53	54	55	56	57	58	59	60	61	62	63	
小学校	低学年	1,000	1,250	1,450	2,000	2,000	2,300	2,350	2,500	2,500	2,650	2,650	2,850	2,850	3,000	3,000	3,000	3,000	3,000	3,000
	UP		250	200	550	0	300	50	150	0	150	0	200	0	150	0	0	0	0	0
	給食回	190	190	190	190	190	190	190	190	190	190	190	188	188	188	188	188	188	188	188
	中学年																		3,200	3,200
	UP																		0	0
	給食回																		188	188
中学校	高学年	1,100	1,400	1,600	2,200	2,200	2,500	2,600	2,800	2,800	3,000	3,000	3,300	3,300	3,400	3,400	3,400	3,400	3,600	3,600
	UP		300	200	600	0	300	100	200	0	200	0	300	0	100	0	0	0	200	0
	給食回	190	190	190	190	190	190	190	190	190	190	190	188	188	188	188	188	188	188	188
	中学校	1,550	1,800	2,100	2,800	2,800	3,000	3,100	3,300	3,300	3,500	3,600	3,800	3,800	4,000	4,100	4,100	4,100	4,100	4,100
	UP		250	300	700	0	200	100	200	0	200	100	200	0	200	100	0	0	0	0
	給食回	190	190	190	190	190	185	185	185	185	185	185	185	185	185	185	185	180	180	180
夜間中																				
UP																				
給食回																				

年度		平成 1	2	3	4	5	6	7	8	9	10	11	12	13	14	15	16	17	18
小学校	低学年	3,100	3,100	3,250	3,250	3,250	3,450	3,450	3,550	3,550	3,600	3,680	3,680	3,680	3,680	3,700	3,700	3,770	3,830
	UP	100	0	150	0	0	200	0	100	0	50	80	0	0	20	0	70	60	
	給食回	188	186	185	183	183	183	185	189	190	190	190	190	190	190	190	190	193	195
	中学年	3,300	3,300	3,500	3,500	3,500	3,700	3,700	3,800	3,800	3,900	3,990	3,990	3,990	3,990	4,030	4,030	4,120	4,210
	UP	100	0	200	0	0	200	0	100	0	100	90	0	0	40	0	90	90	
	給食回	188	186	185	183	183	183	185	189	190	190	190	190	190	190	190	190	193	195
中学校	高学年	3,700	3,700	3,900	3,900	3,900	4,100	4,100	4,200	4,200	4,350	4,450	4,450	4,450	4,450	4,520	4,520	4,620	4,720
	UP	100	0	200	0	0	200	0	100	0	150	100	0	0	70	0	100	100	
	給食回	188	186	185	183	183	183	185	189	190	190	190	190	190	190	190	190	193	195
	中学校	4,200	4,200	4,400	4,400	4,500	4,600	4,600	4,650	4,650	4,800	4,900	4,900	4,900	4,900	5,070	5,070	5,070	5,130
	UP	100	0	200	0	100	100	0	50	0	150	100	0	0	170	0	0	60	
	給食回	180	180	180	180	180	180	180	183	182	182	182	181	181	183	188	187	188	190
夜間中					5,600	5,700	5,700	5,700	5,700	5,850	5,850	5,850	5,850	5,200	5,340	5,340	5,340	5,340	
UP						100	0	0	0	150	0	0	0	-650	140	0	0	0	
給食回						224	224	219	219	215	214	214	214	214	195	198	196	196	

年度		平成 19	20	21	22	23	24	25	26	27	28	29	30	令和 1	2	3	4		
小学校	低学年	3,830	3,900	3,900	3,900	3,900	3,940	3,980	4,070	4,070	4,100	4,100	4,150	4,150	4,190	4,190	4,230		
	UP	0	70	0	0	0	40	40	90	0	30	0	50	0	40	0	40		
	給食回	195	195	193	193	192	192	192	192	192	192	192	192	192	194	194	194		
	中学年	4,210	4,290	4,290	4,290	4,290	4,380	4,470	4,560	4,560	4,600	4,600	4,650	4,650	4,690	4,690	4,730		
	UP	0	80	0	0	0	90	90	90	0	40	0	50	0	40	0	40		
	給食回	195	195	193	193	192	192	192	192	192	192	192	192	192	194	194	194		
中学校	高学年	4,720	4,810	4,810	4,810	4,810	4,900	4,990	5,080	5,080	5,140	5,140	5,190	5,190	5,240	5,240	5,280		
	UP	0	90	0	0	0	90	90	90	0	60	0	50	0	50	0	40		
	給食回	195	195	193	193	192	192	192	192	192	192	192	192	192	194	194	194		
	中学校	5,130	5,190	5,190	5,190	5,190	5,240	5,290	5,340	5,340	5,430	5,430	5,525	5,525	5,525	5,525	5,605		
	UP	0	60	0	0	0	50	50	50	0	90	0	95	0	0	0	80		
	給食回	190	190	190	190	190	190	190	190	190	190	190	190	190	190	190	190		
夜間中	5,340	5,360	5,360	5,360	5,360	5,410	5,460	5,500	5,500	5,590	5,590	5,675	5,675	5,675	5,675	5,755			
UP	0	20	0	0	0	50	50	40	0	90	0	85	0	0	0	80			
給食回	196	196	196	196	195	195	195	195	195	195	195	195	195	195	195	195			

墨田区学校給食食品単価指数の推移(抜粋)(令和3年度基準)

食品群別	食品	29年度		30年度		令和元年度		2年度		3年度		4年度	
		平均単価	指数	平均単価	指数	平均単価	指数	平均単価	指数	平均単価	指数	平均単価	指数
米	米	340	99	348	101	349	101	356	103	345	100	328	95
パン	食パン	502	97	524	102	480	93	495	96	516	100	540	105
加工品	でんぱん	315	94	326	97	338	101	339	101	335	100	329	98
さとう類	上白糖	259	115	232	103	227	101	223	99	225	100	238	106
	梅ジャム	857	105	869	107	846	104	1065	131	813	100	1069	131
豆類(戻し)	大豆	235	109	210	98	208	97	218	101	215	100	219	102
豆製品類	赤みそ	433	96	405	90	418	93	440	98	451	100	441	98
	油揚げ	1901	105	1765	98	1774	98	1786	99	1802	100	1805	100
	白みそ	432	96	407	90	423	94	440	98	450	100	432	96
	豆腐	476	94	474	94	490	97	510	101	505	100	520	103
種実類	白ごま	646	96	622	92	654	97	671	99	676	100	678	100
	むきぐり	4779	99	4602	96	4703	98	4565	95	4818	100	5884	122
緑黄色野菜	小松菜	594	115	578	112	560	109	594	115	516	100	548	106
	トマト	614	113	540	99	533	98	622	115	543	100	640	118
	にんじん	266	109	295	121	221	91	284	116	244	100	260	107
	パセリ	2164	111	2721	139	2311	118	2930	150	1952	100	2148	110
	ピーマン	720	94	751	98	710	93	824	108	764	100	792	104
	ほうれん草	939	118	912	115	719	90	883	111	795	100	851	107
その他の野菜	かぶ	344	90	469	122	375	98	411	107	384	100	407	106
	キャベツ	236	139	214	126	173	102	187	110	170	100	193	114
	きゅうり	554	97	595	104	595	104	695	121	574	100	598	104
	クリームコーン	338	67	373	74	416	82	549	109	505	100	682	135
	ごぼう	869	82	906	86	933	89	916	87	1054	100	1115	106
	大根	178	107	214	129	156	94	171	103	166	100	188	113
	たけのこ(缶)	1762	97	1966	108	1870	103	1803	99	1820	100	1856	102
	玉葱	168	88	168	88	165	86	165	86	192	100	298	155
	長ねぎ	642	105	641	105	553	90	598	98	613	100	586	96
	白菜	201	161	227	182	136	109	157	126	125	100	148	118
	もやし	168	99	168	99	168	99	167	98	170	100	176	104
	果物類	冷凍みかん	637	114	1156	208	599	108	649	117	557	100	696
いちご		2194	89	2104	85	2046	83	2705	110	2466	100	2352	95
黄桃缶		598	94	613	97	606	96	592	94	633	100	629	99
すいか		579	98	499	85	520	88	496	84	589	100	681	116
バナナ缶		556	110	476	94	468	93	494	98	505	100	459	91
バナナ		330	78	342	80	335	79	342	80	425	100	383	90
みかん缶		462	95	443	91	272	56	469	96	488	100	509	104
みかん缶		778	86	929	103	972	108	949	105	900	100	881	98
メロン		919	97	883	94	935	99	790	84	944	100	1074	114
りんご		613	100	566	93	566	93	596	98	611	100	623	102
きのこ類(戻し)	しめじ	822	108	693	91	763	100	779	102	763	100	770	101
	干しいたけ	1948	102	1995	104	1943	101	1893	99	1917	100	1925	100
藻類(戻し)	マッシュルーム(缶)	2168	102	2168	102	2115	99	2150	101	2132	100	2128	100
	角切り昆布	1486	102	1495	103	1572	108	1634	112	1458	100	1553	107
	粉寒天	604	98	609	99	616	100	658	107	614	100	650	106
	生わかめ	840	84	817	82	810	81	925	93	995	100	1096	110
魚介類	ひじき	576	109	532	101	514	97	542	102	529	100	512	97
	いか	1682	109	1633	105	1603	103	1541	99	1549	100	1573	102
	オイルツナ	1302	101	1375	107	1383	108	1296	101	1286	100	1267	99
	さんま	1682	82	1718	84	1657	81	1865	91	2050	100	2542	124
	生鮭	1793	111	1800	111	1822	112	1770	109	1620	100	1764	109
	むきえび(生)	1916	121	1646	104	1545	97	1550	97	1590	100	1556	98
	めかじき	2355	98	2128	89	2273	95	2612	109	2399	100	2780	116
	メルルーサ	1858	102	1777	98	1682	93	1721	95	1818	100	1990	109
	揚げボール	1283	76	1514	90	1489	89	1697	101	1680	100	1586	94
	糸削り	5388	97	5038	91	5845	106	6114	110	5540	100	4605	83
	焼きちくわ	1356	77	1407	80	1646	94	1615	92	1755	100	1486	85
	豚角切り肉	1429	101	1445	102	1535	109	1401	99	1412	100	1449	103
	豚挽肉	1298	100	1039	80	1265	97	1299	100	1299	100	1288	99
	鶏切り身肉	1444	99	1444	99	1411	97	1451	100	1457	100	1407	97
サラミソーセージ	3662	93	2890	74	3323	85	3684	94	3927	100	3939	100	
ベーコン	2585	101	2541	100	2641	104	2608	102	2548	100	2616	103	
ポークハム	2767	101	2400	87	2784	101	2764	101	2747	100	2730	99	
卵	鶏卵	370	92	329	81	323	80	345	85	404	100	397	98
	牛乳	239	93	241	94	245	96	252	98	256	100	260	102
乳	生クリーム	1494	111	1472	110	1482	110	1490	111	1342	100	1454	108
	フレッシュチーズ	382	101	372	98	316	84	364	96	378	100	384	102
油脂類	粉チーズ	2403	98	2551	104	2454	100	2428	99	2456	100	2584	105
	サラダ油	368	102	367	101	364	101	347	96	362	100	448	124
	米油	352	109	343	106	328	101	300	93	324	100	505	156
	バター	1781	95	1817	97	1843	99	1772	95	1871	100	1370	73
	マーガリン	769	101	792	104	752	99	784	103	760	100	897	118
	マヨネーズ	689	103	683	102	642	96	657	98	669	100	695	104
	塩	168	101	153	92	153	92	167	101	166	100	163	98
	リスターソース	322	105	319	104	314	102	301	98	307	100	312	102
調味料	カレー粉	2556	100	2538	100	2487	98	2476	97	2545	100	2503	98
	こしょう	4507	114	3937	99	4076	103	3894	98	3962	100	3933	99
	しょうゆ	235	107	225	103	215	98	214	98	219	100	224	102
	白ワイン	560	103	551	101	494	91	555	102	545	100	497	91
	酢	243	102	248	104	240	100	236	99	239	100	235	98
	清酒	586	112	609	117	601	115	537	103	521	100	512	98
	出し昆布	5400	105	5176	101	5120	99	5322	103	5146	100	4748	92
	中濃ソース	316	105	325	108	328	109	306	102	300	100	307	102
	トマトケチャップ	333	106	327	104	328	104	325	104	314	100	335	107
	とりがら	226	95	222	93	225	94	229	96	239	100	239	100
	パブリカ	5127	120	3832	90	4355	102	3930	92	4280	100	4477	105
	豚骨	235	93	244	97	251	100	253	100	252	100	253	100
	みりん	417	105	405	102	410	103	388	97	398	100	397	100
	洋からし	2417	105	2339	102	2019	88	2241	98	2293	100	1799	78

令和4年度食品分類別積算資料

区分 食品分類別	令和4年	令和5年	小 学 校						令和4年	令和5年	中 学 校		中 学 校 夜 間	
	実績単価 kg 単 価	調整価格 kg 単 価	区食品構成目標(中学年)		低 学 年		高 学 年		実績価格 kg 単 価	調整価格 kg 単 価	区食品構成目標		区食品構成目標	
			B		A		C				D		D	
			数量 g	経費 円	数量 g	経費 円	数量 g	経費 円			数量 g	経費 円	数量 g	経費 円
米	350	350	45	15.75	40	14.00	50	17.50	335	335	60	20.10	60	20.10
パン	789	789	14	11.05	12	9.47	16	12.62	667	667	20	13.34	20	13.34
麺及び小麦製品	413	413	28	11.56	25	10.33	32	13.22	359	359	35	12.57	35	12.57
芋及び澱粉	373	373	30	11.19	27	10.07	34	12.68	383	383	35	13.41	35	13.41
砂糖類	436	436	3	1.31	2.7	1.18	3.4	1.48	413	413	4	1.65	4	1.65
豆類(戻し)	307	307	5	1.54	4.5	1.38	5.7	1.75	344	344	6.0	2.06	6.0	2.06
豆製品	602	602	15	9.03	13	7.83	17	10.23	628	628	20	12.56	20	12.56
種実類	1278	1278	1.2	1.53	1.0	1.28	1.4	1.79	1713	1713	1.7	2.91	1.7	2.91
緑黄色野菜	442	442	25	11.05	22	9.72	28	12.38	441	441	40	17.64	40	17.64
その他の野菜	352	352	75	26.40	67	23.58	86	30.27	338	338	85	28.73	85	28.73
果実類	783	783	20	15.66	18	14.09	23	18.01	704	704	25	17.60	25	17.60
きのこ類(戻し)	1152	1152	4	4.61	3.6	4.15	4.6	5.30	1356	1356	4	5.42	4	5.42
藻類(戻し)	1020	1020	2	2.04	1.8	1.84	2.3	2.35	1021	1021	4	4.08	4	4.08
魚介類	1966	1966	16	31.46	14	27.52	18	35.39	1609	1609	21	33.79	21	33.79
小魚類	2651	2651	2.5	6.63	2.2	5.83	2.8	7.42	1976	1976	2.8	5.53	2.8	5.53
肉類	1454	1454	16	23.26	14	20.36	18	26.17	1351	1351	25	33.78	25	33.78
卵類	421	421	6	2.53	5	2.11	7	2.95	405	405	12	4.86	12	4.86
牛乳	260	270	206	55.62	206	55.62	206	55.62	260	270	206	55.62	206	55.62
乳脂類	638	638	4	2.55	3.6	2.30	4.6	2.93	547	547	11	6.02	11	6.02
油類	501	501	4	2.00	3.6	1.80	4.6	2.30	536	536	5.3	2.84	5.3	2.84
調味料※1				8.68		7.81		9.55				11.78		11.78
材料費計				255.44		232.26		281.92				306.29		306.29
食料消費税(8%)				20.44		18.58		22.55				24.50		24.50
その他※2				0.92		0.83		1.01				1.66		1.66
その他消費税(10%)				0.09		0.08		0.10				0.17		0.17
調整額※3				-1.53		-1.36		-1.70				-1.88		-1.88
一人当たり計				275.36		250.39		303.88				330.74		330.74
令和5年度物騰3.0%ア				283.62		257.90		313.00				340.66		340.66
月額イ	年間194回	年間194回		5002.05		4548.49		5520.16	年間190回	年間190回		5884.14	年間195回	6038.98
現行の給食費				4730		4230		5280				5605		5755
月額差ウ				272.05		318.49		240.16				279.14		283.98
				中学年		低学年		高学年				中学校		中学校夜間

※1…消費税軽減税率適用外の食品(みりん、料理酒、ワイン等)は除く。

※2…消耗品(カップ類、クッキングペーパー等)の外、消費税軽減税率適用対象外の食品(みりん、料理酒、ワイン等)を含む。

※前年度積算に含まれる補助金分

令和4年度 特別区各区の学校給食費(保護者負担分)の状況

基準	区名	小学校						中学校			状況(公費補助等)	
		年間回数	低学年月額単価	中学年月額単価	高学年月額単価	年間回数	月額	単価				
											令和4年11月末現在	
基準	墨田	194	4,230	240	4,730	268	5,280	300	190	5,605	325	単価増。食育推進交付金年間3食分補助。交付金活用し、食材費の一部を1人1食あたり小・中学校ともに12円を補助。さらに食育推進交付金として、追加で年6食分を補助。
単価	千代田	190	4,059	235	4,491	260	4,923	285	194	5,335	330	単価据え置き(実施回数増による月額増)。小・中学生1食あたり一律30円を補助。
	中央	193	4,056	230	4,268	250	4,497	263	192	4,860	277	穀の現物支給(小学校週3回 中学校週3回)。交付金活用で給食1人1食あたり小学校13~15円(月額115~135円)、中学校29円(月額250円)を補助。
	港	187	4,012	236	4,386	258	4,760	280	187	5,508	324	単価増。特別栽培農産物:小学校1人年間1,034円(税抜)、中学校1人年間1,261円(税抜)を補助。食育推進献立:小学校1人579円(税抜)、中学校1人761円(税抜)を補助。精米:小学校1人年間1,871円(税抜)、中学校1人年間2,483円(税抜)を補助。
単価	新宿	199	4,096	247	4,361	263	4,610	278	199	5,373	324	単価据え置き。食材の現物給付あり。
単価	文京	191	4,167	240	4,601	265	5,035	290	181	5,512	335	単価据え置き。イベント給食等により1食100円を年合計11回補助。また米とお茶の現物支給を実施。
	台東	192	4,600	264	5,000	287	5,400	310	185	5,900	351	単価据え置き。
	江東	199	4,140	230	4,850	270	5,550	305	190	5,890	340	単価据え置き。
単価	品川	197	4,298	240	4,656	260	5,015	280	196	5,702	320	単価据え置き。
単価	目黒	198	4,076	247	4,406	267	4,769	289	192	5,328	333	単価据え置き(実施回数増による月額増)。食育目的の特別給食について、小学校1人につき標準給食費(中学年)単価267円を7回分、中学校1人につき標準給食費単価333円を7回分補助。
	大田	193	4,123	235	4,474	255	4,913	280	184	5,353	320	単価据え置き。
	世田谷	188	4,170	244	4,649	272	5,025	294	182	5,576	337	単価据え置き(回数減による月額減)。
単価	渋谷	194	4,058	251	4,284	265	4,527	280	190	5,352	338	単価据え置き(回数減による月額減)。
単価	中野	197	4,621	258	4,979	278	5,337	298	196	6,040	339	単価据え置き(回数減による月額減)。
単価	杉並	195	4,526	254	4,864	273	5,203	292	189	5,683	329	単価据え置き。
	豊島	194	4,550	258	4,885	277	5,238	297	187	5,780	340	単価据え置き。米の購入代(週2回相当分)を公費補助。
	北	195	4,556	257	4,769	269	4,999	282	190	5,683	329	単価据え置き。区立小・中学校に通学している第2子以降の子どもに公費補助をする。第2子が半額、第3子以降には全額補助。
単価	荒川	193	4,071	232	4,562	260	4,983	284	186	5,394	319	単価据え置き(回数減による月額減)。「食育推進給食」小学校1人1食300円を3回分、中学校1人1食330円を3回分補助。米の現物支給(44回相当分)。
	板橋	190	3,990	231	4,353	252	4,612	267	185	5,365	319	単価据え置き。食育推進事業(ふれあい農家・とれたて村)における食材費への現物給付による補助。
単価	練馬	194	4,356	247	4,603	261	4,938	280	187	5,661	333	単価据え置き(回数減による月額減)。食育の一環として、小中学校に地場産の野菜を現物支給(年3回)。
単価	足立	193	3,895	222	4,211	240	4,492	256	186	5,123	303	単価据え置き。1食あたり小学校20円、中学校26円補助。令和3年度より多子世帯への補助(第2子半額、第3子以降は全額)。コロナ禍での負担抑制のため、令和2~4年度の間、小中学校ともに1人1食5円の補助。
	葛飾	191	3,900	225	4,200	242	4,490	259	186	5,280	313	単価据え置き。区が食材費を1人1食あたり小学校37.07円、中学校29.45円を補助。
	江戸川	194	3,713	230	4,033	250	4,354	270	191	4,923	309	単価増(R2年度中にR3~の値上げ予定した月額150円の値上げを1年ごと段階的に50円ずつ保護者負担としている。)区が児童・生徒1人あたり月額100円(令和3年度は月額150円)の補助。
	平均	194	4,183	242	4,540	262	4,894	283	189	5,483	326	

※単価の前年度比較→網掛け

(別添)

主要経済指標

	令和3年度 (実績)	令和4年度 (実績見込み)	令和5年度 (見通し)	対前年度比増減率					
				令和3年度		令和4年度		令和5年度	
				% (名目)	% (実質)	%程度 (名目)	%程度 (実質)	%程度 (名目)	%程度 (実質)
国内総生産	550.5	560.2	571.9	2.4	2.5	1.8	1.7	2.1	1.5
民間最終消費支出	296.2	312.9	323.0	2.7	1.5	5.6	2.8	3.2	2.2
民間住宅	21.1	21.3	21.7	6.3	▲1.1	0.9	▲4.0	1.9	1.1
民間企業設備	90.1	97.5	103.5	4.7	2.1	8.2	4.3	6.2	5.0
民間在庫変動()内は寄与度	1.1	1.9	1.8	(0.4)	(0.3)	(0.1)	(0.1)	(▲0.0)	(0.0)
政府支出	148.7	150.7	148.2	2.9	1.3	1.3	▲0.1	▲1.6	▲1.9
政府最終消費支出	119.0	121.3	118.6	4.5	3.4	1.9	1.0	▲2.2	▲2.3
公的固定資本形成	29.8	29.6	29.6	▲3.3	▲6.4	▲0.5	▲4.3	0.0	▲0.5
財貨・サービスの輸出	103.6	124.2	130.0	22.8	12.3	19.9	4.7	4.7	2.4
(控除)財貨・サービスの輸入	110.4	148.3	156.4	30.1	7.1	34.4	6.9	5.4	2.5
内需寄与度				3.6	1.8	4.9	2.3	2.5	1.6
民需寄与度				2.8	1.4	4.5	2.3	2.9	2.1
公需寄与度				0.8	0.4	0.4	▲0.0	▲0.4	▲0.5
外需寄与度				▲1.2	0.8	▲3.2	▲0.5	▲0.4	▲0.1
国民所得	395.9	409.9	421.4	5.5		3.5		2.8	
雇員報酬	289.5	295.7	304.7	2.1		2.1		3.0	
財産所得	27.4	27.6	27.8	6.6		0.6		0.8	
企業所得	79.0	86.5	88.9	19.5		9.5		2.7	
国民総所得	579.8	595.0	609.9	4.1	2.2	2.6	0.6	2.5	1.8
労働・雇用	万人	万人程度	万人程度	%程度		%程度		%程度	
労働力人口	6,897	6,915	6,920	▲0.1		0.3		0.1	
就業者数	6,706	6,738	6,753	0.1		0.5		0.2	
雇員数	6,013	6,056	6,067	0.2		0.7		0.2	
完全失業率	%	%程度	%程度						
	2.8	2.5	2.4						
生産	%	%程度	%程度						
鉱工業生産指数・増減率	5.8	4.0	2.3						
物価	%	%程度	%程度						
国内企業物価指数・変化率	7.1	8.2	1.4						
消費者物価指数・変化率	0.1	3.0	1.7						
GDPデフレーター・変化率	▲0.1	0.0	0.6						
国際収支	兆円	兆円程度	兆円程度	%程度		%程度		%程度	
貿易・サービス収支	▲6.5	▲23.7	▲28.1						
貿易収支	▲1.6	▲19.6	▲23.3						
輸出	85.6	101.6	105.4	25.2		18.7		3.7	
輸入	87.2	121.4	128.7	35.0		39.2		6.1	
経常収支	20.3	8.3	7.3						
経常収支対名目GDP比	%	%程度	%程度						
	3.7	1.5	1.3						

(注1) 消費者物価指数は総合である。

(注2) 世界GDP(日本を除く。)の実質成長率、円相場及び原油輸入価格については、以下の前提を置いている。なお、これらは、作業のための想定であって、政府としての予測あるいは見通しを示すものではない。

	令和3年度 (実績)	令和4年度	令和5年度
世界GDP(日本を除く。)の 実質成長率(%)	6.4	2.1	2.3
円相場(円/ドル)	112.4	138.5	142.1
原油輸入価格(ドル/バレル)	76.3	100.4	89.1

(備考) 1. 世界GDP(日本を除く。)の実質成長率は、国際機関等の経済見通しを基に算出。

2. 円相場は、令和4年11月1日～11月30日の期間の平均値(142.1円/ドル)で同年12月以降一定と想定。

3. 原油輸入価格は、令和4年11月1日～11月30日の期間のスポット価格の平均値に運費、保険料を付加した値(89.1ドル/バレル)で同年12月以降一定と想定。

「令和5年度の経済見通しと経済財政運営の基本態度
(内閣府 令和5年1月23日閣議決定)」 より抜粋