

令和5年度

学校給食協議会

墨田区教育委員会

令和6年2月6日(火)

墨田区学校給食協議会に関する要綱

昭和49年8月23日

墨教学発第1009号

改正 昭和52年2月23日52墨教学発第230号

平成7年6月30日7墨教学学第508号

平成13年4月2日13墨教学第7号 3

平成18年1月12日17墨教学第1870号

平成21年7月1日21墨教学第896号

平成22年5月20日22墨教学第400号

平成22年10月25日22墨教学第1660号

平成25年4月1日25墨教学第198号

平成31年3月5日30墨教学第2792号

令和元年7月1日31墨教学第343号

(目的)

第1条 墨田区立小・中学校における給食内容の充実発展に資するため、墨田区
附属機関の設置に関する条例(平成25年墨田区条例第5号)により設置した
墨田区学校給食協議会(以下「協議会」という。)の組織、運営等に関し必要
な事項を定める。

(組織)

第2条 協議会の委員は、次に掲げる者のうちから教育長が任命又は委嘱する。

- (1) 小学校長会代表
- (2) 中学校長会代表
- (3) 小学校副校長会代表
- (4) 中学校副校長会代表
- (5) 区教育研究会小学校食育部長
- (6) 区教育研究会中学校給食部長
- (7) 小学校給食主任 1名
- (8) 中学校給食主任 1名
- (9) 小学校学校栄養職員 1名

- (1 0) 中学校学校栄養職員 1名
 - (1 1) 小学校PTA協議会長
 - (1 2) 中学校PTA連合会長
 - (1 3) 区教育委員会事務局職員 若干名
- (任期)

第3条 委員の任期は、1年とし再任を妨げない。

- 2 補欠による委員の任期は、前任者の残任期間とする。

(役員)

第4条 協議会に会長及び副会長を置く。

- 2 会長は、区教育研究会小学校食育部長又は区教育研究会中学校給食部長とし、協議会を代表し会務を総括する。
- 3 副会長は、校長の互選による。
- 4 副会長は、会長を補佐し、会長に事故あるときは、その職務を代理する。

(会議)

第5条 協議会は、必要に応じ開催するものとし、会長が招集する。

- 2 会長は、必要あると認めるとき知識経験を有する者等を出席させることができる。

(庶務)

第6条 協議会の事務は、教育委員会事務局学務課が行う。

付 則

この要綱は、昭和49年9月1日から施行する。

付 則

この要綱は、平成22年11月1日から適用する。

付 則

この要綱は、平成25年4月1日から適用する。

付 則

この要綱は、平成31年3月5日から適用する。

付 則

この要綱は、令和元年7月1日から適用する。

令和5年度 学校給食協議会委員一覧

令和5年7月1日現在

区分	氏名	役職名	所属
委員名簿	小武 三博	小学校PTA協議会長	区立外手小学校
	泉 和典	中学校PTA連合会長	区立吾孺第二中学校
	齊藤 伸治	小学校長会代表	区立東吾孺小学校
	稲垣 吉実	中学校長会代表	区立文花中学校
	浮津 あゆみ	区教育研究会小学校家庭科・食育部長	区立隅田小学校
	河野 敏也	区教育研究会中学校給食部長	区立文花中学校
	富永 央星	小学校副校長会長	区立緑小学校
	遠藤 博則	中学校副校長会長	区立豎川中学校
	梁 麗子	小学校食育リーダー	区立隅田小学校
	熊谷 文	中学校食育リーダー	区立錦糸中学校
	宮崎 愛弓	小学校学校栄養職員	区立第二寺島小学校
	日暮 希望	中学校学校栄養職員	区立文花中学校
	宮本 知幸	教育委員会事務局次長	教育委員会事務局
	浮田 康宏	教育委員会事務局参事（庶務課長事務取扱）	教育委員会事務局
	石坂 泰	指導室長	教育委員会事務局
西村 克己	学務課長	教育委員会事務局	

（敬称略）

墨田区立小学校の実態
平均栄養所要量小学校全校(中学年1人1回当たり)

令和5年度(令和4年12月～令和5年11月)

校別	エネルギー	たんぱく質	脂 質	カルシウム	マグネシウム	鉄	亜 鉛	ビ タ ミ ン				食塩相当量	食物繊維	栄 養 比 率		
	kcal	g	g	mg	mg	mg	mg	ugRE	B1mg	B2mg	Cmg	g	g	P/E	F/E	C/E
ア	596	24.9	20.8	346	97	2.2	2.9	234	0.37	0.51	35	2.6	6.6	16.7	31.4	56.6
イ	607	25.0	20.5	350	98	2.3	3.0	255	0.37	0.52	36	2.6	6.9	16.5	30.4	56.3
ウ	598	24.9	20.8	348	95	2.2	2.9	244	0.36	0.51	34	2.7	6.5	16.7	31.3	56.6
エ	608	25.1	20.5	347	97	2.3	3.0	258	0.37	0.51	32	2.6	6.8	16.5	30.3	56.6
オ	587	24.3	20.6	341	90	2.1	2.8	277	0.36	0.51	33	2.4	6.2	16.6	31.6	56.8
カ	584	24.3	19.4	341	95	2.2	2.7	256	0.36	0.50	32	2.2	6.9	16.6	29.9	58.3
キ	613	25.7	20.2	348	102	2.4	3.0	245	0.38	0.52	34	2.7	7.3	16.8	29.7	56.7
ク	616	25.9	20.9	356	101	2.5	3.1	252	0.38	0.53	37	3.0	7.0	16.8	30.5	57.4
ケ	604	24.9	20.5	337	96	2.1	3.0	246	0.37	0.51	32	2.6	6.5	16.5	30.5	57.4
コ	603	25.0	19.9	345	98	2.3	2.9	250	0.37	0.51	31	2.6	7.1	16.6	29.7	58.5
サ	603	25.3	20.1	350	99	2.3	3.0	247	0.38	0.52	34	2.5	6.9	16.8	30.0	57.5
シ	598	24.2	20.1	343	97	2.3	2.8	237	0.36	0.50	38	2.4	7.0	16.2	30.3	58.4
ス	611	25.1	20.6	336	96	2.2	2.9	237	0.35	0.51	34	2.6	6.6	16.4	30.3	57.9
セ	603	24.7	20.9	341	97	2.2	2.9	241	0.37	0.51	33	2.4	6.7	16.4	31.2	57.2
ソ	592	24.8	21.4	333	93	2.1	2.9	231	0.36	0.51	30	2.5	6.4	16.8	32.5	55.5
タ	606	25.3	20.1	356	99	2.4	3.0	251	0.39	0.52	35	2.8	6.9	16.7	29.9	58.0
チ	589	24.4	20.0	346	94	2.2	2.9	238	0.35	0.51	31	2.3	6.6	16.6	30.6	56.9
ツ	595	24.3	19.7	343	96	2.2	2.9	245	0.37	0.51	34	2.7	6.7	16.3	29.8	57.1
テ	587	24.5	19.5	347	94	2.3	2.9	237	0.35	0.51	33	2.3	6.3	16.7	29.9	58.3
ト	585	24.3	20.1	336	93	2.1	2.8	244	0.35	0.51	34	2.8	6.7	16.6	30.9	57.2
ナ	605	24.9	19.8	339	93	2.2	2.8	249	0.35	0.50	34	2.3	6.7	16.5	29.5	58.7
ニ	610	24.8	20.9	352	99	2.3	2.9	251	0.38	0.52	36	3.0	7.1	16.3	30.8	58.0
ヌ	600	24.5	20.5	338	92	2.2	2.9	240	0.36	0.50	35	2.4	6.7	16.3	30.8	57.9
ネ	609	25.0	20.5	349	97	2.2	3.0	243	0.37	0.50	33	2.6	6.8	16.4	30.3	56.9
ノ	599	25.0	20.0	350	97	2.3	3.0	265	0.37	0.52	34	2.3	6.7	16.7	30.1	58.2
区平均	600	24.8	20.3	345	96	2.2	2.9	247	0.37	0.51	34	2.6	6.7	16.6	30.5	57.4
区の基準	650	22.0	20.0	350	50	3.0	2.0	200	0.40	0.40	25	2.0	4.5	16%	30%以下	40%以上
充足率%	92	113	102	98	192	75	146	123	92	128	135	128	150			

墨田区立中学校の実態

平均栄養所要量中学校全校(生徒1人1回当たり)

令和5年度(令和4年12月～令和5年11月)

校 別	エネルギー	たんぱく質	脂質	カルシウム	マグネシウム	鉄	亜鉛	ビタミン			食塩相当量	食物繊維	栄養比率			
	kcal	g	g	mg	mg	mg	mg	ugRE	B1mg	B2mg	Cmg	g	g	P/E	F/E	C/E
A	790	32.6	26.3	423	124	3.7	3.9	449	0.49	0.67	48	3.0	9.0	16.5	30.0	58.1
B	777	32.2	25.8	402	121	3.5	3.9	465	0.45	0.67	40	3.3	8.6	16.6	29.9	56.4
C	787	32.7	26.4	412	121	3.6	4.0	341	0.47	0.64	39	2.9	7.6	16.6	30.2	57.5
D	768	31.8	26.0	403	120	3.5	3.8	434	0.46	0.65	44	3.4	8.2	16.6	30.5	57.1
E	776	32.2	26.6	412	118	3.7	3.9	518	0.45	0.68	39	2.8	8.4	16.6	30.9	57.0
F	766	31.4	25.8	393	118	3.2	3.7	340	0.45	0.61	40	3.1	8.2	16.4	30.3	57.5
G	776	32.5	26.3	407	120	3.4	3.8	384	0.47	0.65	44	3.2	8.4	16.8	30.5	57.1
H																
I	764	31.3	26.2	396	118	3.3	3.8	357	0.44	0.62	38	3.2	8.3	16.4	30.9	56.8
J	772	31.6	26.3	393	119	3.3	3.7	361	0.46	0.62	39	3.3	8.6	16.4	30.7	57.3
区平均	772	32.0	26.2	405	120	3.5	3.8	405	0.46	0.65	41	3.1	8.4	16.6	30.5	57.4
区の基準	830	31.0	26.0	450	120	4.5	3.0	300	0.50	0.60	35	2.5	7.0	16%	30%以下	40%以上
充足率%	93	103	101	90	100	77	128	135	92	108	118	125	120			

空欄校は、今年度提出免除

食品構成小学校全校(中学年1人1回当たり)

令和5年度(令和4年12月～令和5年11月)

食品構成年報

校 別	(単位g)																				
	米	穀類 等	パン 類	小麦 粉	宇 及 び 粉	砂糖 類	豆 類	豆 製 品 類	種 実 類	緑 野 菜 類	黄 色 野 菜 類	そ の 他 の 野 菜 類	果 実 類	きの こ 類	藻 類	魚 介 類	小 魚 類	肉 類	卵 類	牛 乳 類	乳 類
ア	45.5	14.3	24.7	30.1	2.6	5.0	14.6	1.2	23.9	73.3	21.9	3.5	2.0	16.0	2.5	17.1	5.6	206.0	4.1	4.3	
イ	46.4	13.5	26.7	28.6	2.8	5.6	13.6	1.4	28.3	86.5	22.8	3.9	2.2	15.5	2.4	15.2	6.6	206.0	4.9	4.5	
ウ	45.6	12.4	23.5	30.9	3.2	5.4	14.9	1.1	24.4	73.4	24.8	3.9	2.0	16.2	2.5	17.1	6.4	206.0	4.3	4.1	
エ	46.4	15.1	25.8	32.3	2.8	5.4	14.6	1.3	26.6	79.5	21.4	4.1	2.1	16.4	2.6	15.9	6.2	206.0	4.3	4.0	
オ	45.3	14.3	23.3	27.2	2.8	4.6	13.3	1.1	24.7	70.6	25.8	3.6	1.9	14.1	2.4	18.0	5.8	206.0	4.2	3.7	
カ	44.0	14.5	24.4	31.5	2.9	5.8	15.4	1.2	25.5	71.9	21.1	3.5	1.8	15.2	2.3	15.4	5.4	206.0	3.5	3.3	
キ	48.9	13.1	24.3	35.3	3.0	5.7	16.4	1.4	26.1	75.9	28.9	4.2	2.2	16.9	2.7	16.8	6.6	206.0	3.9	4.0	
ク	45.2	14.7	26.2	31.0	3.2	5.6	13.7	1.1	27.9	85.7	22.8	4.4	2.5	16.1	2.5	19.2	6.7	206.0	4.4	4.2	
ケ	45.9	14.1	27.3	29.1	3.0	5.2	13.4	1.1	23.2	72.5	27.7	3.8	1.8	15.2	2.3	18.1	5.8	206.0	4.2	4.2	
コ	46.9	14.6	27.0	33.0	2.5	5.2	14.8	1.4	25.7	75.7	21.6	4.3	2.1	16.3	2.3	15.9	6.0	206.0	4.0	4.1	
サ	46.6	14.5	26.0	30.3	2.7	5.2	15.2	1.4	25.2	78.8	23.3	4.0	2.3	16.3	2.7	16.5	6.2	206.0	5.5	3.8	
シ	47.0	14.5	23.1	32.6	2.9	6.4	13.8	1.2	25.6	77.5	24.9	5.1	2.4	14.1	2.7	14.3	5.4	206.0	3.9	4.0	
ス	47.3	14.3	25.1	30.2	3.2	5.0	15.3	1.5	24.8	73.3	24.9	4.0	1.9	16.0	2.5	16.9	5.8	206.0	4.2	4.1	
セ	47.1	15.0	23.0	29.3	2.9	5.1	15.1	1.2	25.2	76.7	25.2	4.1	1.9	16.0	2.2	16.5	5.7	206.0	4.1	4.4	
ソ	42.4	14.3	23.3	27.8	3.3	5.0	14.8	1.2	22.2	63.9	21.7	3.8	2.0	15.6	2.6	18.8	6.1	206.0	4.4	3.9	
タ	46.3	13.9	28.0	31.0	2.9	5.0	15.1	1.1	25.4	79.0	23.4	3.7	1.8	15.2	2.6	17.4	6.3	206.0	4.2	3.9	
チ	46.5	14.0	24.5	29.9	2.9	5.1	15.7	1.3	25.1	72.3	20.5	3.9	2.0	14.5	2.6	15.7	6.1	206.0	3.9	3.8	
ツ	47.9	13.5	24.6	30.8	2.6	5.0	13.5	1.2	25.9	80.4	23.7	3.6	2.0	14.7	2.1	16.1	5.2	206.0	3.9	3.9	
テ	48.9	14.4	21.8	29.6	2.9	4.9	16.3	1.2	26.5	73.4	21.0	3.9	1.9	14.9	2.6	16.4	5.6	206.0	3.7	4.1	
ト	43.8	13.8	24.3	28.9	2.9	5.4	13.6	0.8	24.1	79.4	21.7	3.2	1.7	15.6	2.6	17.2	5.8	206.0	3.8	4.5	
ナ	49.9	13.3	22.2	28.9	3.1	5.1	15.1	1.1	27.8	87.5	19.0	4.0	2.1	15.6	2.4	15.9	5.7	206.0	4.3	3.9	
ニ	43.4	18.8	23.2	33.8	3.2	6.3	13.5	1.1	25.1	84.1	25.6	4.0	2.3	14.0	3.1	16.7	5.0	206.0	6.2	4.7	
ヌ	47.9	12.4	25.4	29.8	3.1	4.9	14.4	1.2	24.2	75.9	25.0	3.5	1.9	14.5	2.3	17.3	5.6	206.0	4.3	4.1	
ネ	47.1	13.8	26.7	30.2	3.1	5.1	15.4	1.2	24.8	78.0	25.1	3.9	2.0	16.3	2.4	16.5	6.1	206.0	4.0	4.2	
ノ	48.4	13.9	25.0	31.3	2.7	5.6	15.5	1.2	27.1	77.1	23.5	3.9	2.0	14.5	2.7	17.2	6.5	206.0	4.5	3.7	
区 平 均	46.4	14.2	24.8	30.5	2.9	5.3	14.7	1.2	25.4	76.9	23.5	3.9	2.0	15.4	2.5	16.7	5.9	206.0	4.3	4.1	
区 目 標	45.0	14.0	25.0	30.0	3.0	5.0	15.0	1.2	25.0	75.0	23.6	4.0	2.0	16.0	2.5	16.0	6.0	206.0	4.0	4.0	
充 足 率 %	103	101	99	102	98	106	98	101	102	103	100	98	102	96	100	105	99	100	107	101	

果実類の区目標は、R5.4に30 20へ変更(R5年度年報の区目標:(30g×4か月+20g×7か月)÷11か月で算出)

食品構成中学校全校(生徒1人1回当たり)

令和5年度(令和4年12月～令和5年11月)

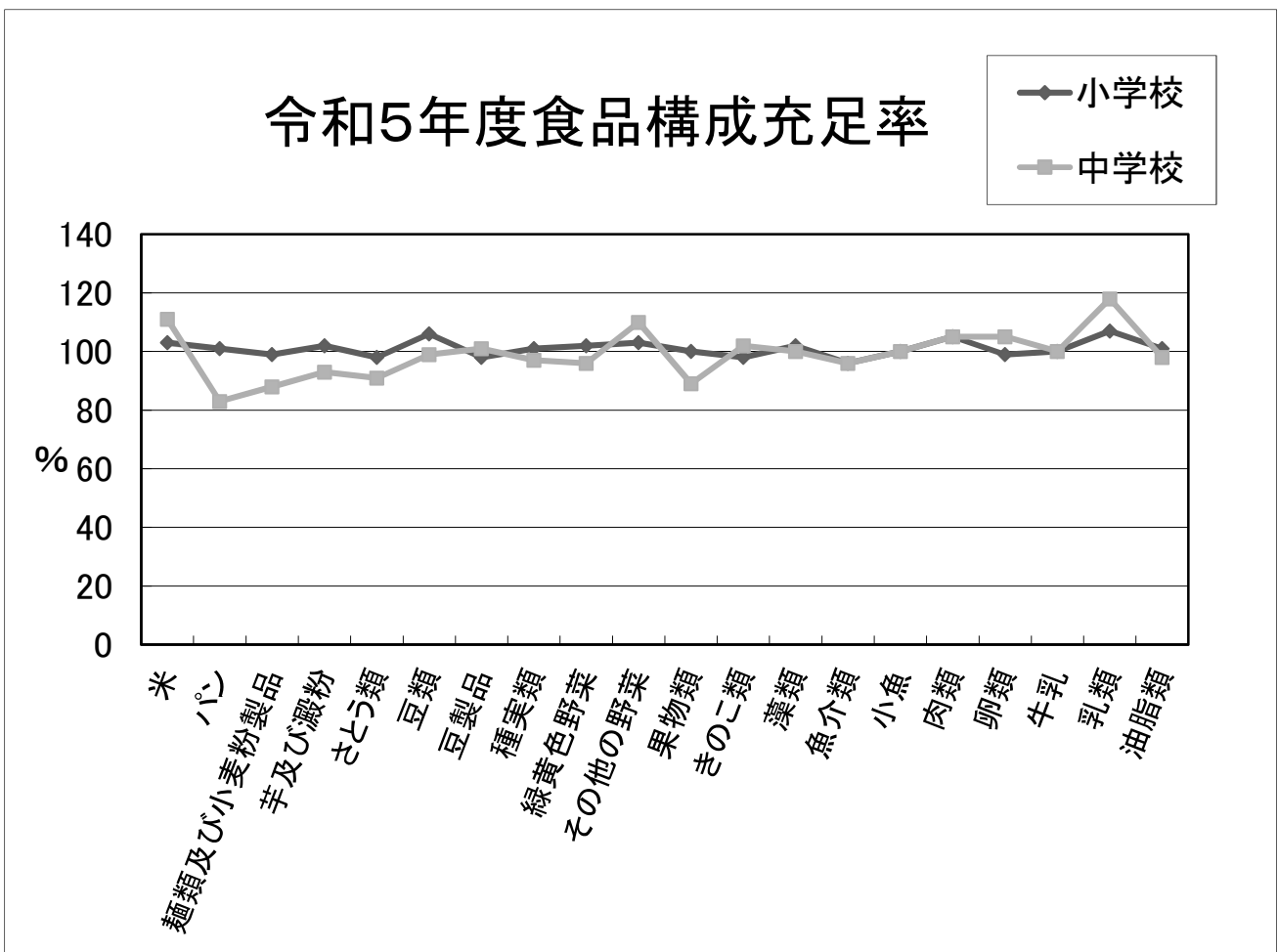
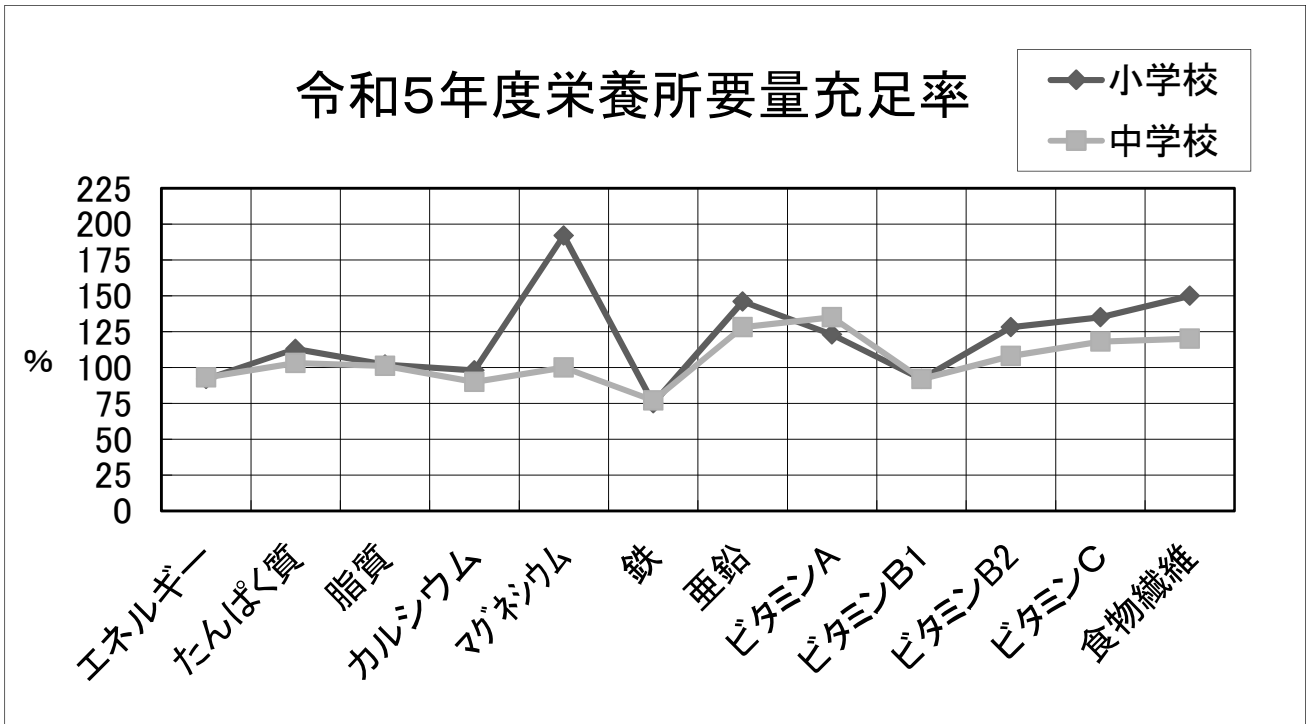
食品構成年報

校 別	穀 類		芋 及 び 粉 製 品	砂 糖 類	豆 類	豆 製 品 類	種 実 類	緑 黄 色 野 菜 類	そ の 他 の 野 菜 類	果 実 類	き の こ 類	藻 類	魚 介 類	小 魚 類	肉 類	卵 類	牛 乳	乳 類	油 脂 類	
	米	等 巴 ン																		
A	71.4	14.3	31.6	38.3	3.5	6.4	21.0	1.7	42.0	99.5	25.4	4.0	3.6	20.6	3.0	26.9	11.1	206.0	11.4	5.3
B	64.6	17.7	33.2	32.7	3.5	6.1	19.5	1.7	37.8	94.4	27.1	4.3	3.9	20.5	2.8	25.4	11.8	204.9	14.0	5.5
C	73.6	17.1	26.6	22.3	3.6	5.2	21.6	1.3	35.8	102.3	21.9	4.0	4.9	19.6	3.5	27.8	8.3	206.0	14.1	4.5
D	65.3	16.6	30.1	32.3	3.2	5.6	20.3	1.7	39.2	94.0	29.7	4.2	4.3	20.2	2.7	26.3	11.5	206.0	11.6	5.3
E	64.3	17.1	30.6	33.3	3.9	6.0	21.7	1.7	40.4	87.1	20.1	3.8	3.8	20.4	2.5	25.4	12.7	204.9	15.6	5.1
F	68.4	15.2	30.4	33.5	3.3	5.8	18.7	1.5	37.4	89.0	26.6	4.2	3.8	20.6	2.7	25.4	10.8	204.9	11.1	5.2
G	63.5	17.4	31.5	32.7	3.9	6.2	19.1	1.7	37.3	95.2	27.5	4.5	3.6	20.9	2.7	26.3	11.6	204.9	16.4	5.4
H																				
I	63.0	16.5	32.3	33.0	4.2	6.1	20.6	1.8	36.6	88.7	25.3	4.0	4.1	18.8	2.5	25.5	10.7	206.0	11.1	5.1
J	63.5	17.6	31.7	35.2	3.5	6.2	18.4	1.8	37.7	91.8	26.5	3.7	3.9	20.0	2.7	26.7	10.9	206.0	11.5	5.5
区 平 均	66.4	16.6	30.9	32.6	3.6	6.0	20.1	1.7	38.2	93.6	25.6	4.1	4.0	20.2	2.8	26.2	11.0	205.5	13.0	5.2
区 目 標	60.0	20.0	35.0	35.0	4.0	6.0	20.0	1.7	40.0	85.0	28.6	4.0	4.0	21.0	2.8	25.0	12.0	206.0	11.0	5.3
充 足 率 %	111	83	88	93	91	99	101	97	96	110	89	102	100	96	100	105	92	100	118	98

果実類の区目標は、R5.4に35.25へ変更(R5年度年報の区目標:(35g×4か月+25g×7か月)÷11か月で算出)

空欄校は、今年度提出免除

充足表



令和5年度 小学校1食単価実績

区 分 別 合 計								
年間総給食回数		906						
年間喫食人数(換算人数※)		531,304						
区 分		合 算 合 計					1食あたり	
		込み重量 (A)	金額 (B)	込重単価 (B÷A)	正味重量 (A-廃棄量)	正味重量単価 (B-廃棄量金額)	重量g	金額
穀類	米	24,551.52	8,723,880.00	355	24551.52	355	46.21	16.42
	パン	7,016.19	5,815,689.00	829	7,016.19	829	13.21	10.95
	小麦粉及びその製品	12,687.19	5,681,087.00	448	12,687.19	448	23.88	10.69
芋及び澱粉		16,475.38	5,976,751.00	363	14,392.93	415	27.09	11.25
砂糖類		1,570.84	680,700.00	433	1,570.84	433	2.96	1.28
豆類	豆類(戻し)	2,819.13	902,296.00	320	2,819.13	320	5.31	1.70
	豆製品類	7,735.12	5,131,879.00	663	7,735.12	663	14.56	9.66
種実類		641.52	766,846.00	1,195	641.52	1195	1.21	1.44
野菜類	緑黄色野菜	14,113.12	7,041,075.00	499	13,196.63	534	24.84	13.25
	その他の野菜	43,957.35	15,138,817.00	344	43,033.33	352	81.00	28.49
果実類		10,683.41	8,559,410.80	801	8,803.37	972	16.57	16.11
きのこ類(戻し)		2,030.15	2,440,486.90	1,202	1,819.41	1341	3.42	4.59
藻類(戻し)		1,175.94	1,431,129.00	1,217	1,175.94	1217	2.21	2.69
魚介類	なまもの	7,369.69	14,336,889.70	1,945	7,369.69	1945	13.87	26.98
	小魚類	856.48	2,116,607.80	2,471	856.48	2471	1.61	3.98
肉類		8,933.58	13,890,073.00	1,555	8,794.23	1579	16.55	26.14
卵類		3,632.77	2,152,970.00	593	3,096.96	695	5.83	4.05
飲用牛乳		103,555.76	28,241,835.00	273	103,555.76	273	196.30	53.16
乳製品類		2,252.63	1,584,003.00	703	2,252.63	703	4.24	2.98
油脂類		5,149.91	2,830,020.00	550	3,156.20	897	5.94	5.33
調味料			5,622,888					10.58
その他			506,023					0.95
消費税			10,704,836					20.15
完全給食1食当たり							506.80	282.84
おやつ代・簡易給食代				0				0.00
合 計			150,276,192					282.84

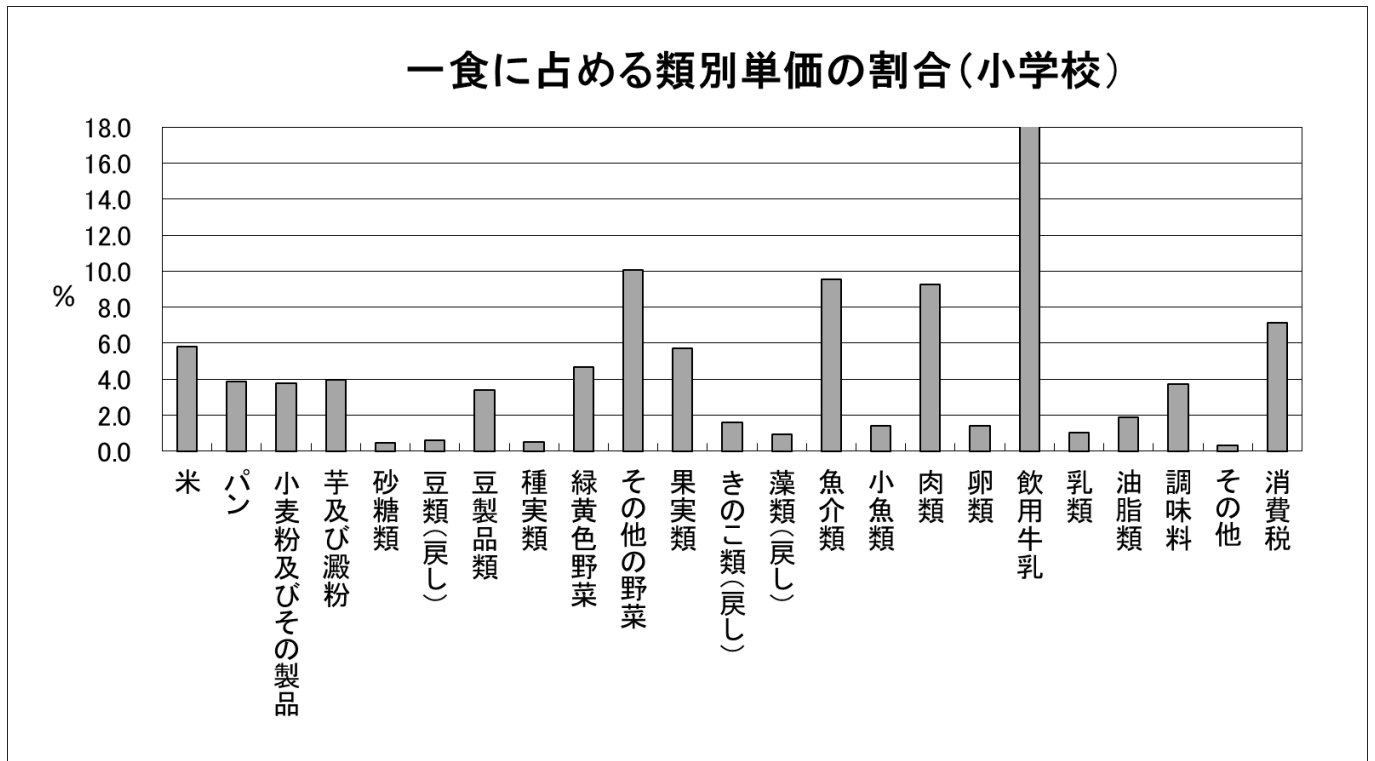
※換算人数…中学年を基準(1.0人)として、低学年(×0.9人)、高学年(×1.15人)で算出した人数

令和5年度 中学校1食単価実績

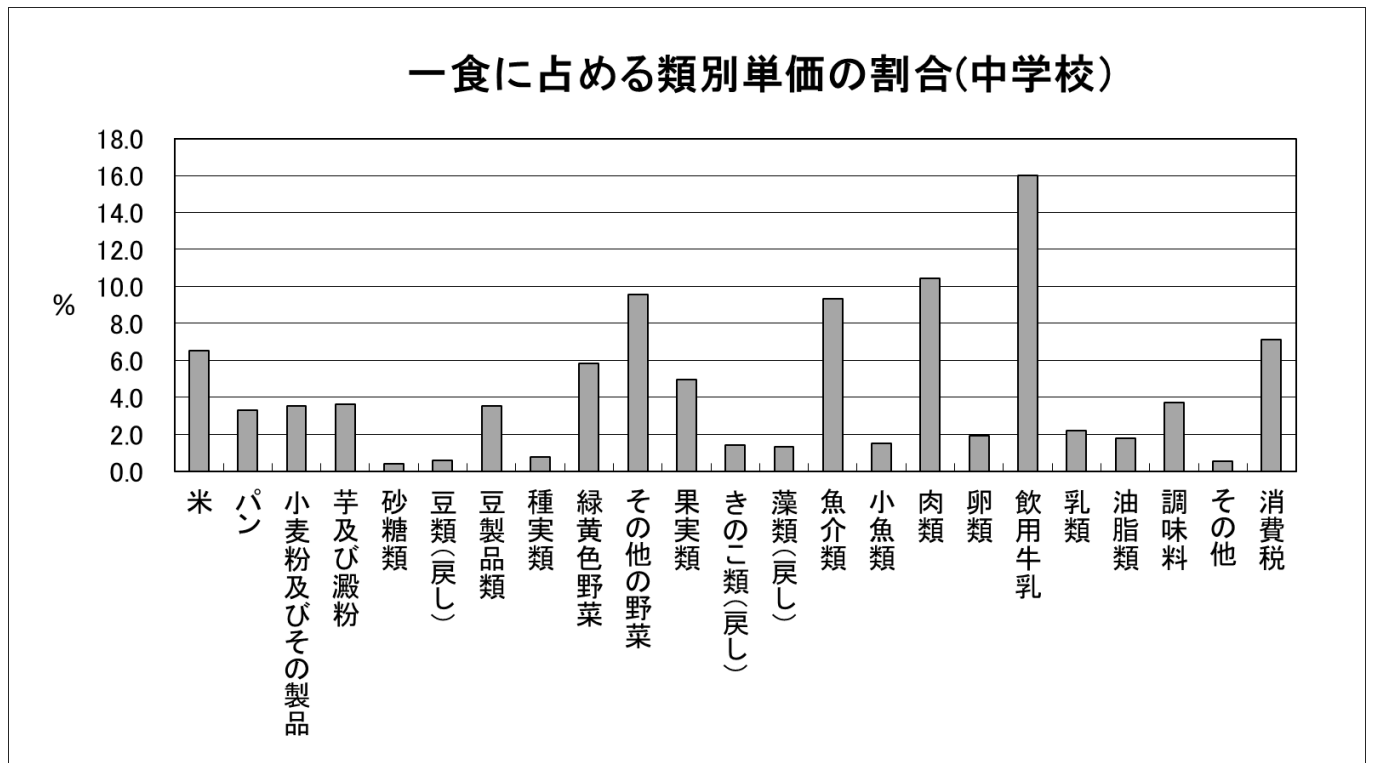
区 分 別 合 計								
年間総給食回数		1,062						
年間喫食人数(換算人数)		458,329						
区 分		合 算 合 計					1食あたり	
		込み重量 (A)	金額 (B)	込重単価 (B÷A)	正味重量 (A-廃棄量)	正味重量単価 (B-廃棄量金額)	重量g	金額
穀類	米	29,691.01	10,485,728.00	353	29691.01	353	64.78	22.88
	パン	7,446.58	5,324,175.00	715	7,446.58	715	16.25	11.62
	小麦粉及びその製品	13,466.40	5,678,853.00	422	13,466.40	422	29.38	12.39
芋及び澱粉		16,466.10	5,831,151.00	354	14,320.30	407	31.24	12.72
砂糖類		1,506.19	660,705.00	439	1,506.19	439	3.29	1.44
豆類	豆類(戻し)	3,116.92	994,687.00	319	3,116.92	319	6.80	2.17
	豆製品類	9,485.59	5,702,023.00	601	9,485.59	601	20.70	12.44
種実類		717.71	1,227,690.00	1,711	717.71	1711	1.57	2.68
野菜類	緑黄色野菜	18,321.53	9,377,340.00	512	16,709.00	561	36.46	20.46
	その他の野菜	48,050.11	15,413,306.00	321	46,464.76	332	101.38	33.63
果実類		12,037.95	8,006,428.00	665	10,192.72	786	22.24	17.47
きのこ類(戻し)		1,893.01	2,299,882.00	1,215	1,716.16	1340	3.74	5.02
藻類(戻し)		2,422.65	2,133,911.00	881	2,422.65	881	5.29	4.66
魚介類	なまもの	8,945.26	15,019,847.00	1,679	8,945.26	1679	19.52	32.77
	小魚類	1,097.02	2,423,415.00	2,209	1,097.02	2209	2.39	5.29
肉類		11,968.52	16,760,924.00	1,400	11,805.97	1420	25.76	36.57
卵類		5,825.27	3,131,076.00	537	4,966.95	630	10.84	6.83
飲用牛乳		92,433.24	25,725,701.00	278	92,433.24	278	201.67	56.13
乳製品類		5,524.05	3,529,525.00	639	5,524.05	639	12.05	7.70
油脂類		4,683.81	2,911,796.00	622	3,039.51	958	6.63	6.35
調味料			5,977,618					13.04
その他			876,424					1.91
消費税			11,441,958					24.96
完全給食1食当たり							621.97	351.13
おやつ代・簡易給食代			8,625					0.02
合 計			160,942,788					351.15

一食に占める金額の割合

小学校



中学校



墨田区立小・中学校学校給食費の改定状況(回数推移)

年度		昭和 46	47	48	49	50	51	52	53	54	55	56	57	58	59	60	61	62	63	
小学校	低学年	1,000	1,250	1,450	2,000	2,000	2,300	2,350	2,500	2,500	2,650	2,650	2,850	2,850	3,000	3,000	3,000	3,000	3,000	3,000
	UP		250	200	550	0	300	50	150	0	150	0	200	0	150	0	0	0	0	0
	給食回	190	190	190	190	190	190	190	190	190	190	190	188	188	188	188	188	188	188	188
	中学年																		3,200	3,200
	UP																		0	0
	給食回																		188	188
中学校	高学年	1,100	1,400	1,600	2,200	2,200	2,500	2,600	2,800	2,800	3,000	3,000	3,300	3,300	3,400	3,400	3,400	3,400	3,600	3,600
	UP		300	200	600	0	300	100	200	0	200	0	300	0	100	0	0	0	200	0
	給食回	190	190	190	190	190	190	190	190	190	190	190	188	188	188	188	188	188	188	188
	中学校	1,550	1,800	2,100	2,800	2,800	3,000	3,100	3,300	3,300	3,500	3,600	3,800	3,800	4,000	4,100	4,100	4,100	4,100	4,100
	UP		250	300	700	0	200	100	200	0	200	100	200	0	200	100	0	0	0	0
	給食回	190	190	190	190	190	185	185	185	185	185	185	185	185	185	185	185	180	180	180
夜間中																				
UP																				
給食回																				

年度		平成 1	2	3	4	5	6	7	8	9	10	11	12	13	14	15	16	17	18
小学校	低学年	3,100	3,100	3,250	3,250	3,250	3,450	3,450	3,550	3,550	3,600	3,680	3,680	3,680	3,680	3,700	3,700	3,770	3,830
	UP	100	0	150	0	0	200	0	100	0	50	80	0	0	20	0	70	60	
	給食回	188	186	185	183	183	183	185	189	190	190	190	190	190	190	190	190	193	195
	中学年	3,300	3,300	3,500	3,500	3,500	3,700	3,700	3,800	3,800	3,900	3,990	3,990	3,990	3,990	4,030	4,030	4,120	4,210
	UP	100	0	200	0	0	200	0	100	0	100	90	0	0	40	0	90	90	
	給食回	188	186	185	183	183	183	185	189	190	190	190	190	190	190	190	190	193	195
中学校	高学年	3,700	3,700	3,900	3,900	3,900	4,100	4,100	4,200	4,200	4,350	4,450	4,450	4,450	4,450	4,520	4,520	4,620	4,720
	UP	100	0	200	0	0	200	0	100	0	150	100	0	0	70	0	100	100	
	給食回	188	186	185	183	183	183	185	189	190	190	190	190	190	190	190	190	193	195
	中学校	4,200	4,200	4,400	4,400	4,500	4,600	4,600	4,650	4,650	4,800	4,900	4,900	4,900	4,900	5,070	5,070	5,070	5,130
	UP	100	0	200	0	100	100	0	50	0	150	100	0	0	170	0	0	60	
	給食回	180	180	180	180	180	180	180	183	182	182	182	181	181	183	188	187	188	190
夜間中					5,600	5,700	5,700	5,700	5,700	5,700	5,850	5,850	5,850	5,850	5,200	5,340	5,340	5,340	
UP						100	0	0	0	150	0	0	0	-650	140	0	0		
給食回						224	224	219	219	215	214	214	214	214	195	198	196	196	

年度		平成 19	20	21	22	23	24	25	26	27	28	29	30	令和 1	2	3	4	5
小学校	低学年	3,830	3,900	3,900	3,900	3,900	3,940	3,980	4,070	4,070	4,100	4,100	4,150	4,150	4,190	4,190	4,230	4,230
	UP	0	70	0	0	0	40	40	90	0	30	0	50	0	40	0	40	0
	給食回	195	195	193	193	192	192	192	192	192	192	192	192	192	194	194	194	194
	中学年	4,210	4,290	4,290	4,290	4,290	4,380	4,470	4,560	4,560	4,600	4,600	4,650	4,650	4,690	4,690	4,730	4,730
	UP	0	80	0	0	0	90	90	90	0	40	0	50	0	40	0	40	0
	給食回	195	195	193	193	192	192	192	192	192	192	192	192	192	194	194	194	194
中学校	高学年	4,720	4,810	4,810	4,810	4,810	4,900	4,990	5,080	5,080	5,140	5,140	5,190	5,190	5,240	5,240	5,280	5,280
	UP	0	90	0	0	0	90	90	90	0	60	0	50	0	50	0	40	0
	給食回	195	195	193	193	192	192	192	192	192	192	192	192	192	194	194	194	194
	中学校	5,130	5,190	5,190	5,190	5,190	5,240	5,290	5,340	5,340	5,430	5,430	5,525	5,525	5,525	5,525	5,605	5,605
	UP	0	60	0	0	0	50	50	50	0	90	0	95	0	0	80	0	
	給食回	190	190	190	190	190	190	190	190	190	190	190	190	190	190	190	190	190
夜間中	5,340	5,360	5,360	5,360	5,360	5,410	5,460	5,500	5,500	5,590	5,590	5,675	5,675	5,675	5,675	5,755	5,755	
UP	0	20	0	0	0	50	50	40	0	90	0	85	0	0	80	0		
給食回	196	196	196	196	195	195	195	195	195	195	195	195	195	195	195	195	195	

墨田区学校給食食品単価指数の推移(抜粋)(令和4年度基準)

食品群別	食品	30年度		令和元年度		2年度		3年度		4年度		5年度	
		平均単価	指数	平均単価	指数	平均単価	指数	平均単価	指数	平均単価	指数	平均単価	指数
米	米	348	106	349	106	356	109	345	105	328	100	342	104
パン	食パン	524	97	480	89	495	92	516	96	540	100	598	111
加工品	でんぷん	326	99	338	103	339	103	335	102	329	100	367	112
さとう類	上白糖	232	97	227	95	223	94	225	95	238	100	271	114
	毒ジャム	869	81	846	79	1065	100	813	76	1069	100	980	92
豆類(戻し)	大豆	210	96	208	95	218	100	215	98	219	100	229	105
豆製品類	油揚げ	1765	98	1774	98	1786	99	1802	100	1805	100	1912	106
	豆腐	474	91	490	94	510	98	505	97	520	100	545	105
種実類	白ごま	622	92	654	96	671	99	676	100	678	100	710	105
	むぎぐり	4602	78	4703	80	4565	78	4818	82	5884	100	6060	103
緑黄色野菜	小松菜	578	105	560	102	594	108	516	94	548	100	641	117
	トマ	540	84	533	83	622	97	543	85	640	100	724	113
	にんじん	295	113	221	85	284	109	244	94	260	100	313	120
	パセリ	2721	127	2311	108	2930	136	1952	91	2148	100	4555	212
	ピーマン	751	95	710	90	824	104	764	96	792	100	426	54
	ほうれん草	912	107	719	84	883	104	795	93	851	100	1110	130
その他の野菜	かぶ	469	115	375	92	411	101	384	94	407	100	569	140
	キャベツ	214	111	173	90	187	97	170	88	193	100	218	113
	きゅうり	595	99	595	99	695	116	574	96	598	100	661	111
	クリームコーン	373	55	416	61	549	80	505	74	682	100	204	30
	ごぼう	906	81	933	84	916	82	1054	95	1115	100	1168	105
	大根	214	114	156	83	171	91	166	88	188	100	227	121
	たけのこ(缶)	1966	106	1870	101	1803	97	1820	98	1856	100	2024	109
	玉葱	168	56	165	55	165	55	192	64	298	100	195	65
	長ねぎ	641	109	553	94	598	102	613	105	586	100	560	96
	白菜	227	153	136	92	157	106	125	84	148	100	209	141
果物類	もやし	168	95	168	95	167	95	170	97	176	100	191	109
	冷凍みかん	1156	166	599	86	649	93	557	80	696	100	688	99
	いちご	2104	89	2046	87	2705	115	2466	105	2352	100	2250	96
	黄桃缶	613	97	606	96	592	94	633	101	629	100	684	109
	すいか	499	73	520	76	496	73	589	86	681	100	587	86
	バナナ缶	476	104	468	102	494	108	505	110	459	100	573	125
	バナナ	342	89	335	87	342	89	425	111	383	100	405	106
	みかん	443	87	272	53	469	92	488	96	509	100	451	89
	みかん缶	929	105	972	110	949	108	900	102	881	100	891	101
	メロン	883	82	935	87	790	74	944	88	1074	100	954	89
きのこ類(戻し)	りんご	566	91	566	91	596	96	611	98	623	100	699	112
	しめじ	693	90	763	99	779	101	763	99	770	100	825	107
	干しいたけ	1995	104	1943	101	1893	98	1917	100	1925	100	1534	80
藻類(戻し)	マッシュルーム(缶)	2168	102	2115	99	2150	101	2132	100	2128	100	2038	96
	角切り昆布	1495	96	1572	101	1634	105	1458	94	1553	100	1120	72
	粉寒天	609	94	616	95	658	101	614	94	650	100	776	119
	生わかめ	817	75	810	74	925	84	995	91	1096	100	1047	96
魚介類	ひじき	532	104	514	100	542	106	529	103	512	100	842	164
	いか	1633	104	1603	102	1541	98	1549	98	1573	100	1508	96
	オイルツナ	1375	109	1383	109	1296	102	1286	101	1267	100	1503	119
	さんま	1718	68	1657	65	1865	73	2050	81	2542	100	2503	98
	生鮭	1800	102	1822	103	1770	100	1620	92	1764	100	1731	98
	むきえび(生)	1646	106	1545	99	1550	100	1590	102	1556	100	1560	100
	めかじき	2128	77	2273	82	2612	94	2399	86	2780	100	2610	94
	メルルーサ	1777	89	1682	85	1721	86	1818	91	1990	100	2077	104
	揚げポール	1514	95	1489	94	1697	107	1680	106	1586	100	2037	128
	糸削り	5038	109	5845	127	6114	133	5540	120	4605	100	4161	90
肉類	焼きちくわ	1407	95	1646	111	1615	109	1755	118	1486	100	1475	99
	豚角切り肉	1445	100	1535	106	1401	97	1412	97	1449	100	1702	117
	豚挽肉	1039	81	1265	98	1299	101	1299	101	1288	100	1432	111
	鶏切り身肉	1444	103	1411	100	1451	103	1457	104	1407	100	1545	110
	サラミソーセージ	2890	73	3323	84	3684	94	3927	100	3939	100	4723	120
	ベーコン	2541	97	2641	101	2608	100	2548	97	2616	100	2742	105
	ポークハム	2400	88	2784	102	2764	101	2747	101	2730	100	2869	105
卵牛乳	鶏卵	329	83	323	81	345	87	404	102	397	100	542	137
	牛乳	241	93	245	94	252	97	256	98	260	100	275	106
乳類	生クリーム	1472	101	1482	102	1490	102	1342	92	1454	100	1630	112
	プレーンヨーグルト	372	97	316	82	364	95	378	98	384	100	401	104
油脂類	粉チーズ	2551	99	2454	95	2428	94	2456	95	2584	100	2841	110
	サラダ油	367	82	364	81	347	77	362	81	448	100	491	110
	米油	343	68	328	65	300	59	324	64	505	100	529	105
	バター	1817	133	1843	135	1772	129	1871	137	1370	100	2104	154
	マーガリン	792	88	752	84	784	87	760	85	897	100	1234	138
	マヨネーズ	683	98	642	92	657	95	669	96	695	100	858	123
調味料	塩	153	94	153	94	167	102	166	102	163	100	152	93
	ウスターソース	319	102	314	101	301	96	307	98	312	100	347	111
	カレー粉	2538	101	2487	99	2476	99	2545	102	2503	100	2500	100
	こしょう	3937	100	4076	104	3894	99	3962	101	3933	100	3865	98
	しょうゆ	225	100	215	96	214	96	219	98	224	100	242	108
	赤みそ	405	92	418	95	440	100	451	102	441	100	458	104
	白みそ	407	94	423	98	440	102	450	104	432	100	429	99
	白ワイン	551	111	494	99	555	112	545	110	497	100	605	122
	酢	248	106	240	102	236	100	239	102	235	100	243	103
	清酒	609	119	601	117	537	105	521	102	512	100	498	97
	出し昆布	5176	109	5120	108	5322	112	5146	108	4748	100	3510	74
	中濃ソース	325	106	328	107	306	100	300	98	307	100	343	112
	トマトケチャップ	327	98	328	98	325	97	314	94	335	100	387	116
	とりがら	222	93	225	94	229	96	239	100	239	100	271	113
	パブリカ	3832	86	4355	97	3930	88	4280	96	4477	100	4505	101
	豚骨	244	96	251	99	253	100	252	100	253	100	307	121
	みりん	405	102	410	103	388	98	398	100	397	100	435	110
洋からし	2339	130	2019	112	2241	125	2293	127	1799	100	2593	144	

令和5年度食品分類別積算資料

区分 食品分類別	令和5年		令和6年		小 学 校						令和5年		令和6年		中 学 校		中 学 校 夜 間	
	実績単価 kg 単 価	調整価格 kg 単 価	区食品構成目標(中学年)		低 学 年		高 学 年		実績価格 kg 単 価	調整価格 kg 単 価	区食品構成目標		区食品構成目標					
			B		A		C				D		D					
			数量 g	経費 円	数量 g	経費 円	数量 g	経費 円			数量 g	経費 円	数量 g	経費 円				
米	355	355	45	15.98	40	14.20	50	17.75	353	353	60	21.18	60	21.18				
パン	829	829	14	11.61	12	9.95	16	13.26	715	715	20	14.30	20	14.30				
麺及び小麦製品	448	448	28	12.54	25	11.20	32	14.34	422	422	35	14.77	35	14.77				
芋及び澱粉	363	363	30	10.89	27	9.80	34	12.34	354	354	35	12.39	35	12.39				
砂糖類	433	433	3	1.30	2.7	1.17	3.4	1.47	439	439	4	1.76	4	1.76				
豆類(戻し)	320	320	5	1.60	4.5	1.44	5.7	1.82	319	319	6.0	1.91	6.0	1.91				
豆製品	663	663	15	9.95	13	8.62	17	11.27	601	601	20	12.02	20	12.02				
種実類	1195	1195	1.2	1.43	1.0	1.20	1.4	1.67	1711	1711	1.7	2.91	1.7	2.91				
緑黄色野菜	499	499	25	12.48	22	10.98	28	13.97	512	512	40	20.48	40	20.48				
その他の野菜	344	344	75	25.80	67	23.05	86	29.58	321	321	85	27.29	85	27.29				
果実類	801	801	20	16.02	18	14.42	23	18.42	665	665	25	16.63	25	16.63				
きのこ類(戻し)	1202	1202	4	4.81	3.6	4.33	4.6	5.53	1215	1215	4	4.86	4	4.86				
藻類(戻し)	1217	1217	2	2.43	1.8	2.19	2.3	2.80	881	881	4	3.52	4	3.52				
魚介類	1945	1945	16	31.12	14	27.23	18	35.01	1679	1679	21	35.26	21	35.26				
小魚類	2471	2471	2.5	6.18	2.2	5.44	2.8	6.92	2209	2209	2.8	6.19	2.8	6.19				
肉類	1555	1555	16	24.88	14	21.77	18	27.99	1400	1400	25	35.00	25	35.00				
卵類	593	593	6	3.56	5	2.97	7	4.15	537	537	12	6.44	12	6.44				
牛乳	273	273	206	56.24	206	56.24	206	56.24	278	278	206	57.27	206	57.27				
乳類	703	703	4	2.81	3.6	2.53	4.6	3.23	639	639	11	7.03	11	7.03				
油脂類	550	550	4	2.20	3.6	1.98	4.6	2.53	622	622	5.3	3.30	5.3	3.30				
調味料※1				10.58		9.52		11.64				13.04		13.04				
材料費計				264.40		240.21		291.95				317.53		317.53				
食材消費税(8%)				21.15		19.22		23.36				25.40		25.40				
その他※2				0.95		0.86		1.05				1.91		1.91				
その他消費税(10%)				0.10		0.09		0.10				0.19		0.19				
一人当たり計				286.59		260.36		316.45				345.04		345.04				
令和6年度物騰2.0% ア				292.32		265.57		322.78				351.94		351.94				
月額イ	年間194回	年間194回		5155.53		4683.69		5692.73	年間190回	年間190回		6078.95	年間195回	6238.92				
現行の給食費				4730		4230		5280				5605		5755				
月額差額ウ				425.53		453.69		412.73				473.95		483.92				
				中学年		低学年		高学年				中学校		中学校夜間				

※1…消費税軽減税率適用外の食品(みりん、料理酒、ワイン等)は除く。

※2…消耗品(カップ類、クッキングペーパー等)の外、消費税軽減税率適用対象外の食品(みりん、料理酒、ワイン等)を含む。

令和5年度 特別区各区の学校給食費の状況

基準	区名	小学校						中学校			無償化実施時期	状況(無償化以外の公費補助等)	
		年間回数	低学年 月額単価	中学年 月額単価	高学年 月額単価	年間回数	月額	単価					
		回数	月額	単価	月額	単価	回数	月額	単価				
	墨田	194	4,230	240	4,730	268	5,280	300	190	5,605	325	令和5年10月	食育推進交付金年間3食分補助。食材費の一部を1人1食あたり小・中学校ともに18円を補助。
単価	千代田	190	4,059	235	4,491	260	4,871	285	192	5,760	330	令和5年11月	小・中学生1食あたり一律45円を補助。
月	中央	195	4,140	234	4,360	246	4,600	259	194	5,200	295	令和5年4月	米穀現物支給 小学校:週3回、中学校:週3回
月	港	195	4,184	236	4,574	258	4,964	280	190	5,596	324	令和5年9月	米現物支給、牛乳代相当分公費負担、食育関係費用(年間小学校210円・中学校270円×6回分)、特別栽培農産物の購入補助(年間小学校1,100円、中学校1,300円)
単価	新宿	199	4,468	247	4,758	263	5,029	278	199	5,861	324	令和6年4月予定	食材の現物給付、食材費補助(1食あたり、小学校低学年:28円、中学年:30円、高学年32円、中学校:37円)
単価	文京	191	4,167	240	4,601	265	5,035	290	181	5,512	335	令和5年9月	食材費補助 (1食あたり、小学校:15円、中学校:20円)
月	台東	192	5,040	289	5,500	315	5,940	340	185	6,490	386	令和5年1月	
月	江東	201	4,140	227	4,850	265	5,550	304	191	5,890	339	令和5年10月	牛乳の一部公費購入(小学校:1食20円×201回、中学校:1食25円×191回)
単価	品川	197	4,567	255	4,925	275	5,283	295	191	5,904	340	令和5年4月	
単価	目黒	199	4,468	247	4,830	267	5,228	289	194	5,873	333	令和5年10月	特別給食実施経費の補助小学校1人につき標準給食費1食単価×7回分、食材費補助(1食あたり、小学校低学年:13円、中学年:16円、高学年19円、中学校:20円)
月	大田	193	4,100	234	4,500	256	4,950	282	184	5,350	320	令和5年6月	食材費補助 (R5年4~9月)1食あたり、小学校:25円、中学校:28円
月	世田谷	186	4,126	244	4,599	272	4,971	294	184	5,637	337	令和5年4月	食材費増額分(給食費単価の10%相当分)を公費負担
単価	渋谷	196	4,472	251	4,722	265	4,989	280	191	5,869	338	令和6年4月予定	米の一部公費購入(米購入費の半額を負担)
単価	中野	199	4,667	258	5,029	278	5,391	298	198	6,102	339	令和5年10月	牛乳の一部公費購入(計算上の補助額は1食10円)
単価	杉並	197	4,549	254	4,889	273	5,229	292	191	5,713	329	令和5年10月	食材費補助(1食あたり、小学校低学年:9円、中学年:10円、高学年11円、中学校:13円)
月	豊島	196	4,597	258	4,936	277	5,292	297	187	5,780	340	令和5年9月	米等購入代の補助(週4回分程度)
月	北	195	4,928	278	5,159	291	5,407	305	190	6,132	355	令和5年4月	
単価	荒川	※	※	256	※	284	※	308	※	※	347	令和5年4月	「食育推進給食」小学校1人1食300円を3回分、中学校1人1食330円を3回分補助。 米の現物支給(44回相当分)。 ※無償化実施後、月額は算出していないため空欄
月	板橋	190	3,990	231	4,353	252	4,612	267	185	5,365	319	令和5年9月	食育推進事業(ふれあい農家・とれたて村)における食材費への現物給付による補助。
単価	練馬	195	4,379	247	4,627	261	4,964	280	189	5,722	333	令和5年4月	食育の一環として、小中学校に地場産の野菜を現物支給(年3回)。
単価	足立	193	3,895	222	4,211	240	4,422	256	186	5,648	334	中学4月、小学10月	食材費補助(1食あたり、小学校:10.84円、中学校:12.57円、夜間学級12.63円)
月	葛飾	191	4,800	276	5,300	305	5,700	328	186	6,300	373	令和5年4月	
月	江戸川	191	4,050	233	4,400	253	4,750	274	188	5,370	314	令和5年9月	食材費補助 (1食あたり、小学校:20円、中学校:25円)
	平均	194	4,371	248	4,744	269	5,104	290	189	5,765	336		

令和5年11月末現在

(別添)

主要経済指標

	令和4年度	令和5年度	令和6年度	対前年度比増減率					
	(実績)	(実績見込み)	(見通し)	令和4年度		令和5年度		令和6年度	
	兆円 (名目)	兆円程度 (名目)	兆円程度 (名目)	% (名目)	% (実質)	%程度 (名目)	%程度 (実質)	%程度 (名目)	%程度 (実質)
国内総生産	566.5	597.5	615.3	2.3	1.5	5.5	1.6	3.0	1.3
民間最終消費支出	315.8	324.9	336.4	5.9	2.7	2.9	0.1	3.5	1.2
民間住宅	21.8	21.9	22.2	1.5	▲ 3.4	0.4	0.6	1.3	▲ 0.3
民間企業設備	96.9	100.1	104.8	7.8	3.4	3.3	0.0	4.7	3.3
民間在庫変動()内は寄与度	3.6	2.5	2.1	(0.2)	(0.1)	(▲ 0.2)	(▲ 0.2)	(▲ 0.1)	(0.0)
政府支出	151.3	155.0	157.6	1.9	▲ 0.1	2.4	0.9	1.7	0.7
政府最終消費支出	122.1	124.4	125.6	2.8	1.4	1.9	0.7	1.0	0.0
公的固定資本形成	29.3	30.6	32.0	▲ 1.7	▲ 6.1	4.5	1.9	4.7	3.5
財貨・サービスの輸出	123.2	130.2	136.8	18.7	4.7	5.6	3.2	5.0	3.0
(控除)財貨・サービスの輸入	146.2	137.0	144.7	32.3	7.1	▲ 6.3	▲ 2.6	5.6	3.4
内需寄与度				5.3	2.0	2.6	0.2	3.2	1.4
民間寄与度				4.8	2.0	2.0	▲ 0.0	2.7	1.2
公需寄与度				0.5	▲ 0.0	0.6	0.2	0.4	0.2
外需寄与度				▲ 2.9	▲ 0.5	2.8	1.4	▲ 0.2	▲ 0.1
国民所得	409.0	431.6	443.4	3.3		5.5		2.7	
雇用人報酬	296.4	305.5	313.8	2.4		3.1		2.7	
財産所得	30.3	32.4	33.8	12.1		6.9		4.4	
企業所得	82.2	93.7	95.8	3.9		13.9		2.3	
国民総所得	600.6	633.6	653.8	3.1	0.4	5.5	2.9	3.2	1.4
労働・雇用	万人	万人程度	万人程度	%		%程度		%程度	
労働力人口	6,906	6,928	6,933	0.1		0.3		0.1	
就業者数	6,728	6,749	6,759	0.3		0.3		0.2	
雇用人数	6,048	6,089	6,101	0.6		0.7		0.2	
完全失業率	%	%程度	%程度						
	2.6	2.6	2.5						
生産	%	%程度	%程度						
鉱工業生産指数・増減率	▲ 0.3	▲ 0.8	2.3						
物価	%	%程度	%程度						
国内企業物価指数・変化率	9.5	2.0	1.6						
消費者物価指数・変化率	3.2	3.0	2.5						
GDPデフレーター・変化率	0.8	3.8	1.7						
国際収支	兆円	兆円程度	兆円程度	%		%程度		%程度	
貿易・サービス収支	▲ 23.4	▲ 8.9	▲ 10.9						
貿易収支	▲ 18.0	▲ 3.9	▲ 3.7						
輸出	99.7	101.8	107.4	16.4		2.1		5.4	
輸入	117.7	105.7	111.1	35.0		▲ 10.2		5.0	
経常収支	8.3	22.7	23.1						
経常収支対名目GDP比	%	%程度	%程度						
	1.5	3.8	3.7						

(注1) 消費者物価指数は総合である。

(注2) 世界GDP(日本を除く。)の実質成長率、円相場及び原油輸入価格については、以下の前提を置いている。これらは、作業のための想定であって、政府としての予測又は見通しを示すものではない。

	令和4年度 (実績)	令和5年度	令和6年度
世界GDP(日本を除く。)の 実質成長率(%)	2.5	2.8	3.0
円相場(円/ドル)	135.5	145.4	149.8
原油輸入価格(ドル/バレル)	102.5	87.5	89.1

(備考) 1. 世界GDP(日本を除く。)の実質成長率は、国際機関の経済見通しを基に算出。

2. 円相場は、令和5年11月1日～11月30日の期間の平均値(149.8円/ドル)で、同年12月以降一定と想定。

3. 原油輸入価格は、令和5年11月1日～11月30日の期間のスポット価格の平均値に運費、保険料を付加した値(89.1ドル/バレル)で、同年12月以降一定と想定。

「令和6年度の経済見通しと経済財政運営の基本態度
(内閣府 令和6年1月26日閣議決定)」より抜粋