

「介護の日」に関する
アンケート結果報告書

平成31年2月11日

墨田区薬剤師会

1. アンケート実施に至る経緯

第2回墨田区介護保険事業運営協議会(平成30年7月31日(火)開催)において、資料6介護の日の記念行事についての議事の中で「介護の日の記念行事はどのくらい知られているか」「区民の意識調査ようなものは実施しているか」「大きなイベントとあわせて実施するなど工夫するとよい」との意見があった。毎年おこなわれる「すみだまつり」で墨田区薬剤師会が行っている「禁煙アンケート」の中で調査できると思い、介護保険課に協力の旨を伝え、平成30年10月7日にアンケート実施と「もっと知ってほしい介護のこと」のパンフレットを配布した。

2. 「すみだまつり」における「禁煙アンケート」について

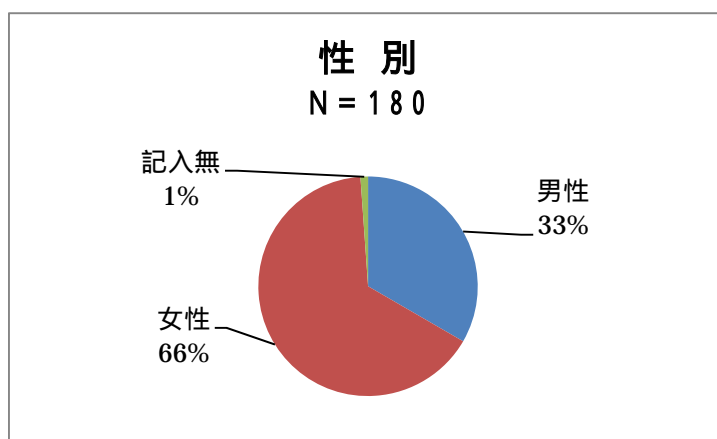
墨田区薬剤師会では平成23年より毎年「すみだまつり」においてスモーカーライザーを用いた呼気中CO濃度を検査する際にアンケートを行っており、禁煙方法・禁煙指導・お薬相談・救急キットの配布・お薬手帳・残薬バッグ等について来場者に啓蒙している。

3. 実施日時	平成30年10月7日(日) 午前9時～午後3時
実施場所	錦糸公園 「すみだまつり」墨田区薬剤師会ブース
アンケート題目	すみだまつり2018 禁煙・残薬・介護の日に関するアンケート
アンケート内容	別紙参照

4. 結果

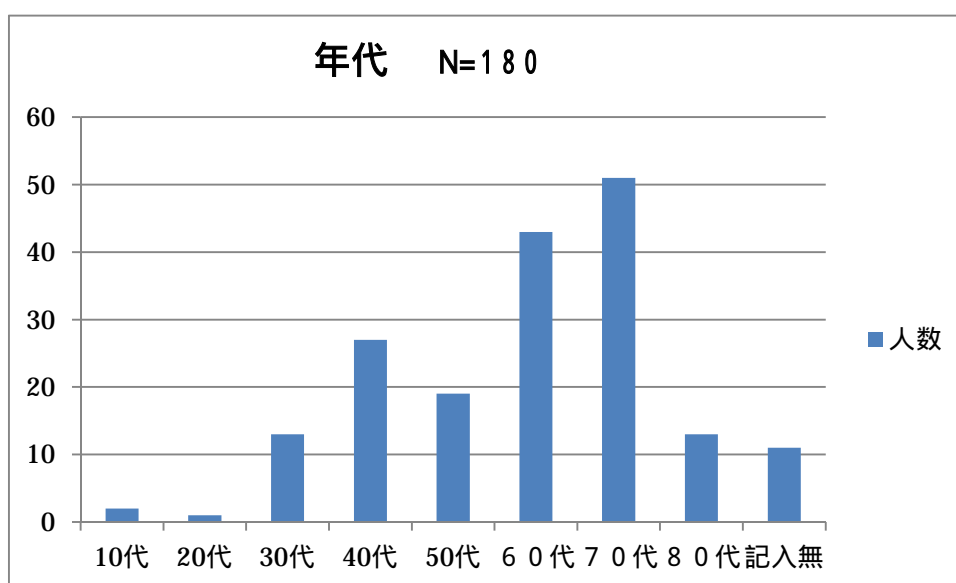
アンケート数 180人

性別 男性 60人 女性 118人 記入無2人



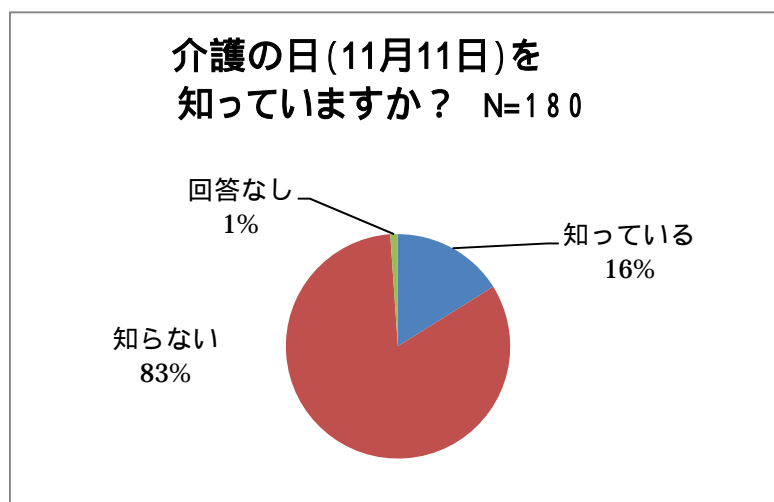
年代

年代	10代	20代	30代	40代	50代	60代	70代	80代	記入無	合計
人数	2	1	13	27	19	43	51	13	11	180

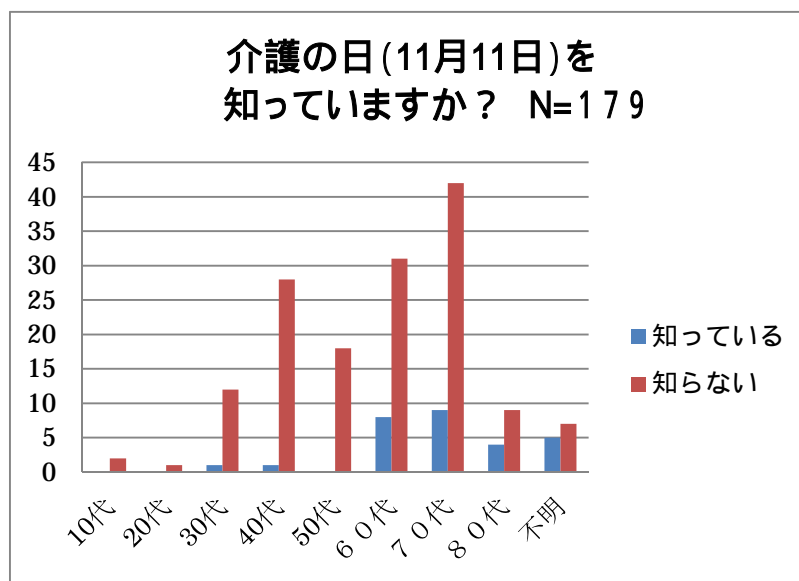


厚生労働省が定めた「介護の日（11月11日）」を知っていますか？

知っている	知らない	回答なし	合計
28人	150人	2人	180人

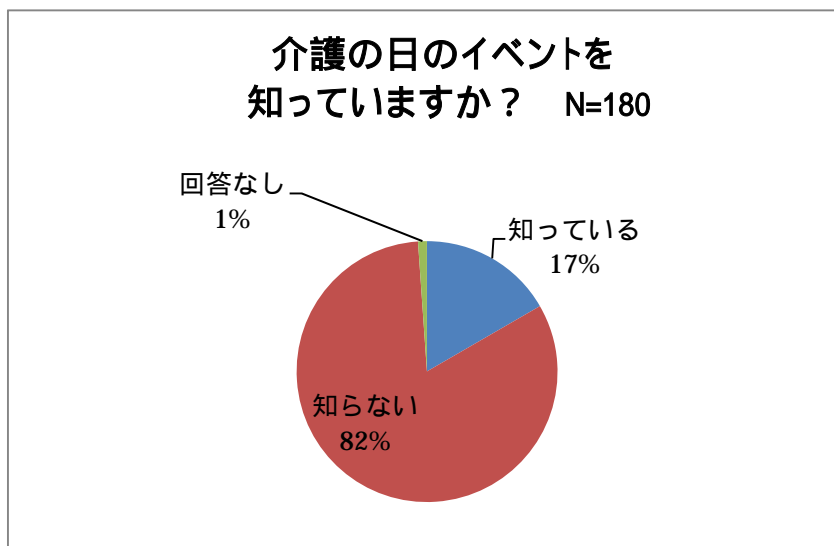


年代	10代	20代	30代	40代	50代	60代	70代	80代	不明	合計
知っている			1	1	0	8	9	4	5	28
知らない	2	1	12	28	18	31	42	9	7	150

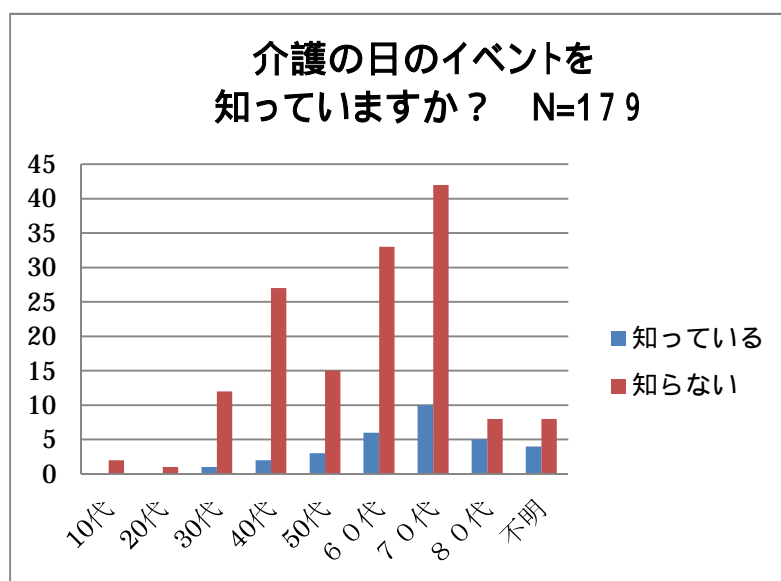


「介護の日」のイベントが墨田区役所等で行われていることを
知っていますか？

知っている	知らない	回答なし	合計
31人	148人	1人	180人



年代	10代	20代	30代	40代	50代	60代	70代	80代	不明	合計
知っている	0	0	1	2	3	6	10	5	4	31
知らない	2	1	12	27	15	33	42	8	8	148



(結論)

厚生労働省が定めた「介護の日(11月11日)」の認知度、「介護の日」のイベントが墨田区役所等で行われていることの認知度は16～17%であった。認知している年代は60、70、80代が占めていた。介護の情報が必要となる40、50代へも啓蒙していくと良いと思う。

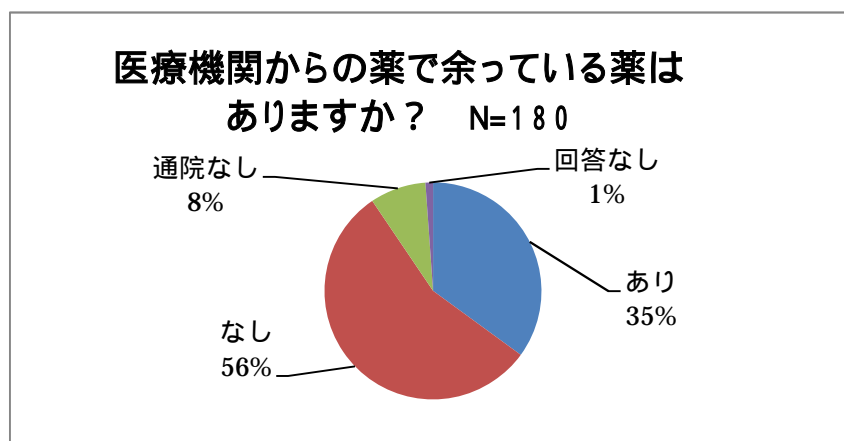
以上

(参考) 墨田区薬剤師会 節薬バッグ運動(残薬調整事業)について

墨田区薬剤師会では平成29年より墨田区の補助金事業として節薬バッグ運動(残薬調整事業)を行っている。事業の目的は高齢者等が抱えている残薬を調整することで適切な服薬治療につなげ、さらに医療費負担の軽減にもつなげることである。

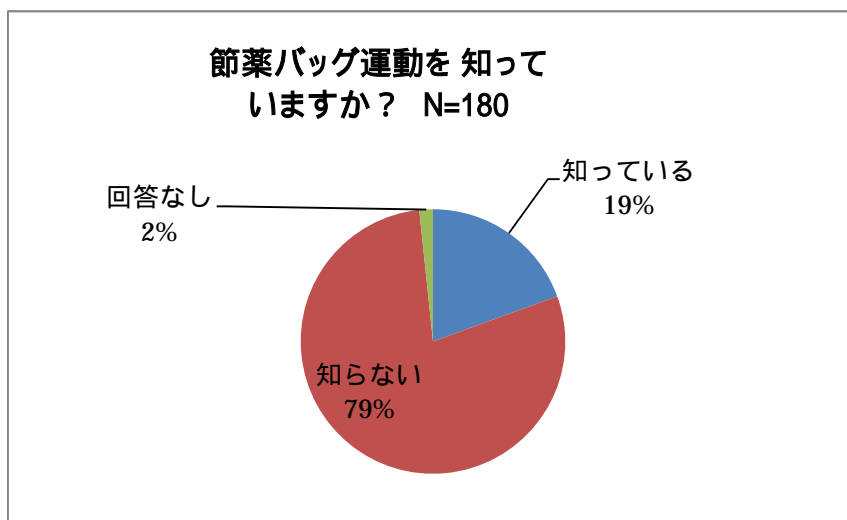
医療機関からの薬で余っている薬はありますか？

あり	なし	通院なし	回答なし	合計
63人	100人	15人	2人	180人

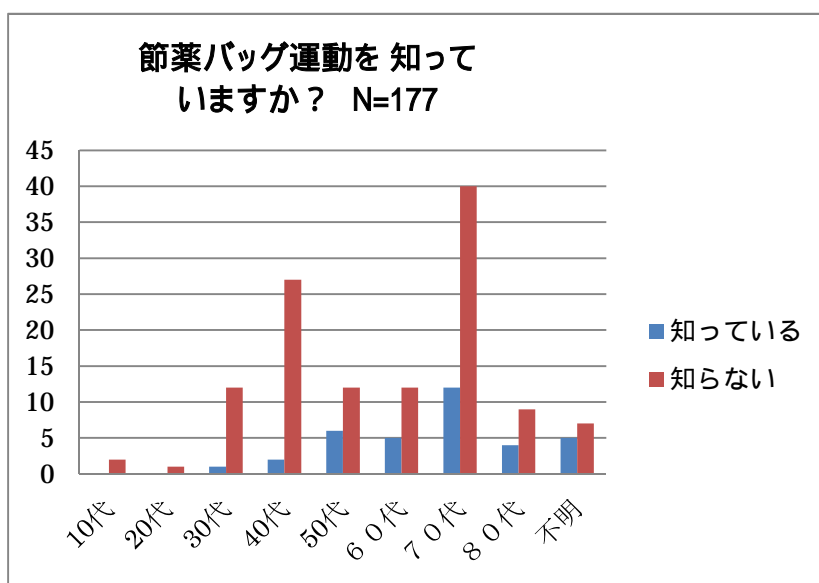


墨田区薬剤師会が行っている「節薬バッグ運動」を知っていますか？

知っている	知らない	回答なし	合計
35人	142人	3人	180人



年齢	10代	20代	30代	40代	50代	60代	70代	80代	不明	合計
知っている	0	0	1	2	6	5	12	4	5	35
知らない	2	1	12	27	12	33	40	9	6	142



禁煙・残薬・介護の日に関するアンケート

当てはまるものに○をつけて下さい

性別 男 女 年齢 ()歳

- 1 現在タバコを吸っていますか？ はい いいえ → 2 に進む
↓
- 1-1 タバコの種類について教えてください 紙タバコ 電子タバコ その他()
- 1-2 1日 何本くらい吸いますか？ 約()本
- 1-3 何年くらい吸っていますか？ 約()年
- 1-4 禁煙をしたことがありますか？ ある ()回くらい ない → 2 に進む
- 1-5 禁煙商品を使ったことがありますか ガム パッチ 飲み薬 その他
- 1-6 禁煙したいと思った動機は何ですか？ 自分の健康 家族の健康
職場環境 経済的理由 その他()
- 2 身近にタバコを吸う人がいますか？ いる → 家族 職場 友人 その他
いない
- 3 喫煙からガンになるリスクが高くなることを知っていますか？ 知っている 知らない
- 4 身近の喫煙者に禁煙を勧めたことがありますか？ ある ない
- 5 薬局で取り扱っている禁煙商品を知っていますか？ *複数回答 可 ガム パッチ 飲み薬 その他()
- 6 禁煙治療に健康保険が使えることを知っていますか？ 知っている 知らない
- 7 一部の病院・医院に禁煙外来があることを知っていますか？ 知っている 知らない

- 8 医療機関からの薬で余っている薬はありますか？ ある ない かかっていない
- 9 墨田区薬剤師会が行っている「節薬バッグ運動」を知っていますか？ 知っている 知らない
- 10 厚生労働省が定めた「介護の日(11月11日)」を知っていますか？ 知っている 知らない
- 11 「介護の日」のイベントが墨田区役所等で行われていることを知っていますか？ 知っている 知らない

スモーカーライザーでの測定値 *係が記入します

呼気中のCO濃度 () 喫煙者 禁煙者 吸わない人

ご協力ありがとうございました。 墨田区薬剤師会