

墨田区生活安全推進協議会

資料  
平成30年7月12日  
墨田区生活安全推進協議会

# 墨田区における 交通・犯罪発生概況

## 平成30年5月末

墨田区生活安全推進協議会



### 向島警察署 本所警察署

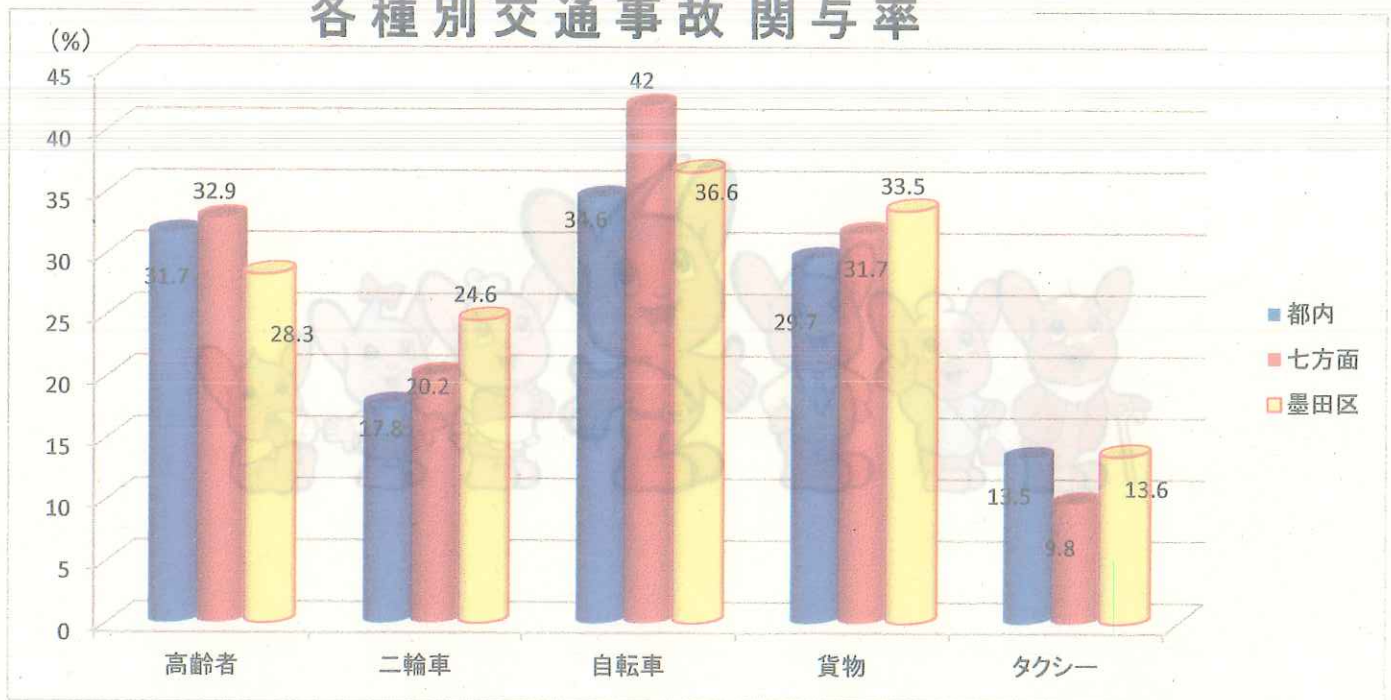
# 墨田区の交通事故発生状況

平成30年5月末現在

※増減は前年5月比

| 件数等<br>警察署 |         | 発件数    | 増減   | 死傷者総数  | 増減   | 死傷者数 |    |     |      |        |      |
|------------|---------|--------|------|--------|------|------|----|-----|------|--------|------|
|            |         |        |      |        |      | 死亡   | 増減 | 重傷  | 増減   | 軽傷     | 増減   |
| 墨田区        | 墨田区(合計) | 191    | -39  | 216    | -52  | 1    | -2 | 1   | -2   | 212    | -48  |
|            | 本所署     | 109    | -36  | 128    | -43  | 0    | -1 | 2   | ±0   | 126    | -42  |
|            | 向島署     | 82     | -3   | 88     | -9   | 1    | -1 | 1   | -2   | 86     | -6   |
| 七方面警察署(合計) |         | 1,671  | +231 | 1,886  | +219 | 9    | -1 | 90  | +64  | 1,787  | +156 |
| 都内(合計)     |         | 13,579 | +487 | 15,630 | +297 | 52   | +1 | 416 | +244 | 15,162 | +52  |

## 各種別交通事故関与率



向島署 本所署

犯罪の発生状況(平成29・30年5月末 前年同期比)

|       | 墨田区     |                      | 本所署     |                    | 向島署    |                   |
|-------|---------|----------------------|---------|--------------------|--------|-------------------|
|       | 平成30年   | 平成29年                | 平成30年   | 平成29年              | 平成30年  | 平成29年             |
| 認知件数  | 1,044   | 1,105 - 61<br>- 5.5% | 707     | 765 - 58<br>- 7.6% | 337    | 340 - 3<br>- 0.9% |
|       | 検挙数 222 | 検挙数 326              | 検挙数 162 | 検挙数 247            | 検挙数 60 | 検挙数 79            |
| 凶悪犯   | 6       | 10 - 4<br>- 40.0%    | 5       | 6 - 1<br>- 16.7%   | 1      | 4 - 3<br>- 75.0%  |
| 粗暴犯   | 67      | 87 - 20<br>- 23.0%   | 50      | 65 - 15<br>- 23.1% | 17     | 22 - 5<br>- 22.7% |
| 侵入窃盗  | 33      | 30 + 3<br>+ 10.0%    | 22      | 19 + 3<br>+ 15.8%  | 11     | 11 ±0<br>±00%     |
| 非侵入窃盗 | 726     | 749 - 23<br>- 3.1%   | 501     | 515 - 14<br>- 2.7% | 225    | 234 - 9<br>- 3.8% |
| 知能犯   | 88      | 77 + 11<br>+ 14.3%   | 56      | 54 + 2<br>+ 3.7%   | 32     | 23 + 9<br>+ 39.1% |

※ 犯罪内容

凶悪犯罪・・・殺人、強盗、放火、その他

粗暴犯罪・・・暴行、傷害、脅迫、恐喝、凶器準備集合

侵入窃盗・・・空き巣、忍び込み、金庫破り、学校荒らし、事務所荒らし、出店荒らし

非侵入窃盗・・・自転車、オートバイ、自動車盗、車上ねらい、ひったくり、すり、万引き等

知能犯・・・振り込め詐欺、ネットオークション詐欺、無銭飲食、偽造通貨行使、文書偽造等

|        | 墨田区          |       | 本所署                |       | 向島署                |       |                   |
|--------|--------------|-------|--------------------|-------|--------------------|-------|-------------------|
|        | 平成30年        | 平成29年 | 平成30年              | 平成29年 | 平成30年              | 平成29年 |                   |
| 主な街頭犯罪 | 屋外強盗         | 0     | 3 - 3<br>- 100.0%  | 0     | 1 - 1<br>- 100.0%  | 0     | 2 - 2<br>- 100.0% |
|        | オートバイ盗       | 12    | 15 - 3<br>- 20.0%  | 4     | 8 - 4<br>- 50.0%   | 8     | 7 + 1<br>+ 14.3%  |
|        | 車上ねらい        | 40    | 76 - 36<br>- 47.4% | 29    | 63 - 34<br>- 54.0% | 11    | 13 - 2<br>- 15.4% |
|        | 自動販売機<br>ねらい | 1     | 7 - 6<br>- 85.7%   | 1     | 6 - 5<br>- 83.3%   | 0     | 1 - 1<br>- 100.0% |
|        | 自転車盗         | 333   | 329 + 4<br>+ 1.2%  | 208   | 197 + 11<br>+ 5.6% | 125   | 132 - 7<br>- 5.3% |

振り込め詐欺の発生状況(平成29・30年5月末 前年同期比)

|         | 墨田区        |                       | 本所署        |                      | 向島署        |                      |
|---------|------------|-----------------------|------------|----------------------|------------|----------------------|
|         | 平成30年      | 平成29年                 | 平成30年      | 平成29年                | 平成30年      | 平成29年                |
| 振り込め詐欺  | 39         | 26 +13<br>+50.0%      | 18         | 9 +9<br>+100.0%      | 21         | 17 +4<br>+23.5%      |
| 被害総額(円) | 82,183,206 | 38,777,969<br>+111.9% | 38,783,206 | 7,167,969<br>+441.1% | 43,400,000 | 31,610,000<br>+37.3% |

(平成30年手口別件数)

|         | 墨田区 |       | 本所署 |       | 向島署 |       |
|---------|-----|-------|-----|-------|-----|-------|
| オレオレ詐欺  | 33  | 84.6% | 14  | 77.8% | 19  | 90.5% |
| 還付金詐欺   | 2   | 5.1%  | 1   | 5.6%  | 1   | 4.8%  |
| 架空請求詐欺  | 3   | 7.7%  | 2   | 11.1% | 1   | 4.8%  |
| 融資保証金詐欺 | 1   | 2.6%  | 1   | 5.6%  | 0   | 0.0%  |
| 合計      | 39  |       | 18  |       | 21  |       |

(手口解説)

・オレオレ詐欺・親族、警察官等を装い被害者に電話をかけ、金銭借用や被害を防ぐため等と称して現金、キャッシュカードなどを手渡しさせるか、郵送や振込み送金させてだまし取る詐欺

・還付金詐欺・区役所や年金事務所等を装い被害者に電話をかけ、還付金に必要な手続と称して被害者にATMを操作させ、実際には振込み送金させてだまし取る詐欺

・架空請求詐欺・郵便、電子メール等を利用し、「未払い金があり、裁判になる」等と架空の文書を不特定多数に送り付け、応答した被害者に振込み送金させるか、電子マネーを購入させ番号を聞き取るなどして、だまし取る詐欺

・融資保証金詐欺・ファクシミリ、電子メール等を利用し、「無審査で融資する」等のウソの文書を送り付け、申し込んだ被害者に保証金・手数料等の名目で振込み送金させるなどして、だまし取る詐欺

平成29・30年5月末町名別刑法犯認知件数

| 町名別 | 認知件数 |      |     | 凶悪犯  |      |     | 粗暴犯  |      |     | 侵入盗犯 |      |     | 非侵入盗犯 |      |     | 知能犯<br>(詐欺等) |      |     | その他  |      |     |
|-----|------|------|-----|------|------|-----|------|------|-----|------|------|-----|-------|------|-----|--------------|------|-----|------|------|-----|
|     | H30年 | H29年 | 前年比 | H30年 | H29年 | 前年比 | H30年 | H29年 | 前年比 | H30年 | H29年 | 前年比 | H30年  | H29年 | 前年比 | H30年         | H29年 | 前年比 | H30年 | H29年 | 前年比 |
| 両国  | 25   | 33   | -8  |      |      | ±0  | 2    | 4    | -2  | 1    | 2    | -1  | 17    | 17   | ±0  | 1            | 1    | ±0  | 4    | 9    | -5  |
| 千歳  | 6    | 10   | -4  |      |      | ±0  |      | 1    | -1  |      |      | ±0  | 3     | 5    | -2  | 1            |      | +1  | 2    | 4    | -2  |
| 緑   | 36   | 36   | ±0  |      |      | ±0  | 2    | 2    | ±0  | 4    | 1    | +3  | 17    | 24   | -7  | 6            | 4    | +2  | 7    | 5    | +2  |
| 立川  | 8    | 13   | -5  |      |      | ±0  | 1    |      | +1  | 2    | 1    | +1  | 3     | 10   | -7  | 2            | 1    | +1  | 0    | 1    | -1  |
| 菊川  | 18   | 14   | +4  |      |      | ±0  | 1    |      | +1  | 1    | 1    | ±0  | 11    | 8    | +3  | 4            | 2    | +2  | 1    | 3    | -2  |
| 江東橋 | 182  | 217  | -35 | 1    | 1    | ±0  | 23   | 36   | -13 | 5    | 3    | +2  | 124   | 131  | -7  | 9            | 14   | -5  | 20   | 32   | -12 |
| 横綱  | 19   | 19   | ±0  |      |      | ±0  | 5    | 1    | +4  |      | 2    | -2  | 11    | 14   | -3  | 2            |      | +2  | 1    | 2    | -1  |
| 亀沢  | 17   | 29   | -12 | 1    | 1    | ±0  | 1    | 5    | -4  |      | 1    | -1  | 10    | 15   | -5  | 3            | 2    | +1  | 2    | 5    | -3  |
| 石原  | 24   | 28   | -4  |      | 2    | -2  | 3    |      | +3  | 2    |      | +2  | 15    | 18   | -3  | 2            | 6    | -4  | 2    | 2    | ±0  |
| 本所  | 16   | 21   | -5  |      |      | ±0  |      |      | ±0  |      |      | ±0  | 11    | 17   | -6  | 1            | 2    | -1  | 4    | 2    | +2  |
| 東駒形 | 11   | 14   | -3  | 1    |      | +1  |      | 1    | -1  | 1    |      | +1  | 7     | 7    | ±0  | 2            | 2    | ±0  | 0    | 4    | -4  |
| 吾妻橋 | 12   | 17   | -5  |      |      | ±0  |      |      | ±0  |      |      | ±0  | 9     | 12   | -3  | 1            | 2    | -1  | 2    | 3    | -1  |
| 錦糸  | 95   | 111  | -16 |      |      | ±0  | 3    | 3    | ±0  |      | 3    | -3  | 83    | 91   | -8  | 4            | 5    | -1  | 5    | 9    | -4  |
| 太平  | 53   | 69   | -16 | 1    |      | +1  | 1    | 4    | -3  |      | 2    | -2  | 46    | 53   | -7  | 2            | 4    | -2  | 3    | 6    | -3  |
| 横川  | 23   | 22   | +1  | 1    |      | +1  | 2    | 1    | +1  | 1    |      | +1  | 14    | 14   | ±0  | 1            | 3    | -2  | 4    | 4    | ±0  |
| 業平  | 34   | 23   | +11 |      |      | ±0  | 1    | 1    | ±0  | 1    | 2    | -1  | 27    | 17   | +10 | 3            | 1    | +2  | 2    | 2    | ±0  |
| 向島  | 45   | 29   | +16 |      | 1    | -1  | 1    |      | +1  | 2    | 1    | +1  | 25    | 18   | +7  | 4            | 1    | +3  | 13   | 8    | +5  |
| 押上  | 93   | 71   | +22 |      | 2    | -2  | 4    | 7    | -3  | 2    |      | +2  | 73    | 50   | +23 | 8            | 4    | +4  | 6    | 8    | -2  |
| 東向島 | 69   | 85   | -16 |      |      | ±0  | 5    | 6    | -1  | 2    | 5    | -3  | 48    | 53   | -5  | 7            | 8    | -1  | 7    | 13   | -6  |
| 堤通  | 19   | 7    | +12 |      | 1    | -1  | 2    |      | +2  |      |      | ±0  | 12    | 4    | +8  |              |      | ±0  | 5    | 2    | +3  |
| 墨田  | 45   | 45   | ±0  |      |      | ±0  | 1    | 2    | -1  | 1    | 1    | ±0  | 28    | 32   | -4  | 7            | 5    | +2  | 8    | 5    | +3  |
| 京島  | 54   | 42   | +12 | 1    |      | +1  | 3    | 5    | -2  | 2    | 1    | +1  | 42    | 29   | +13 | 3            | 1    | +2  | 3    | 6    | -3  |
| 文花  | 37   | 24   | +13 |      | 1    | -1  | 1    | 1    | ±0  |      |      | ±0  | 24    | 15   | +9  | 3            | 3    | ±0  | 9    | 4    | +5  |
| 八広  | 48   | 59   | -11 |      |      | ±0  | 2    | 2    | ±0  | 2    | 3    | -1  | 31    | 42   | -11 | 6            | 2    | +4  | 7    | 10   | -3  |
| 立花  | 50   | 46   | +4  |      | 1    | -1  | 3    | 5    | -2  | 4    |      | +4  | 31    | 37   | -6  | 3            | 1    | +2  | 9    | 2    | +7  |
| 東墨田 | 5    | 21   | -16 |      |      | ±0  |      |      | ±0  |      | 1    | -1  | 4     | 16   | -12 |              | 1    | -1  | 1    | 3    | -2  |
| 合計  | 1044 | 1105 | -61 | 6    | 10   | -4  | 67   | 87   | -20 | 33   | 30   | +3  | 726   | 749  | -23 | 85           | 75   | +10 | 127  | 154  | -27 |

※ 犯罪内容

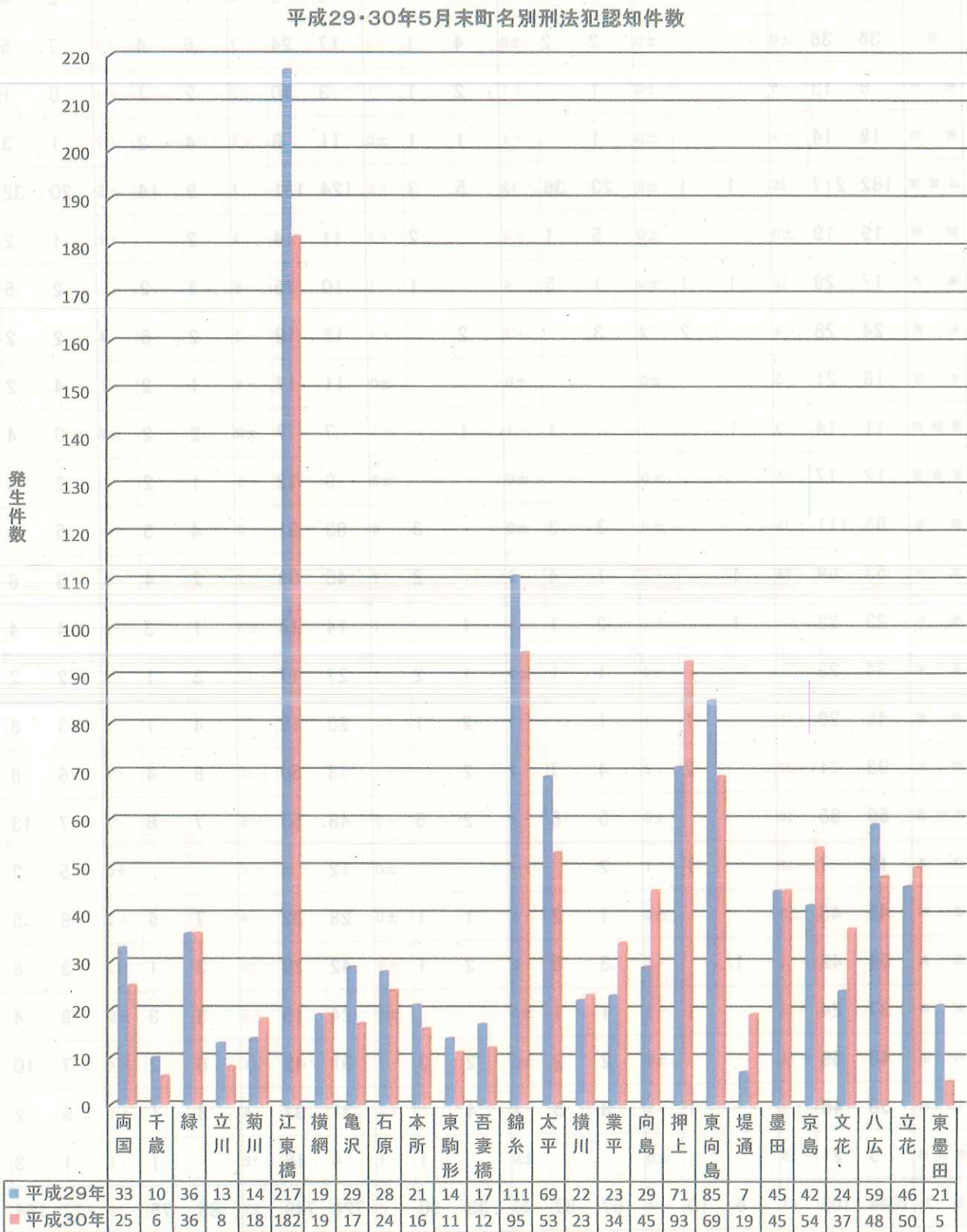
凶悪犯罪……殺人、強盗、放火等

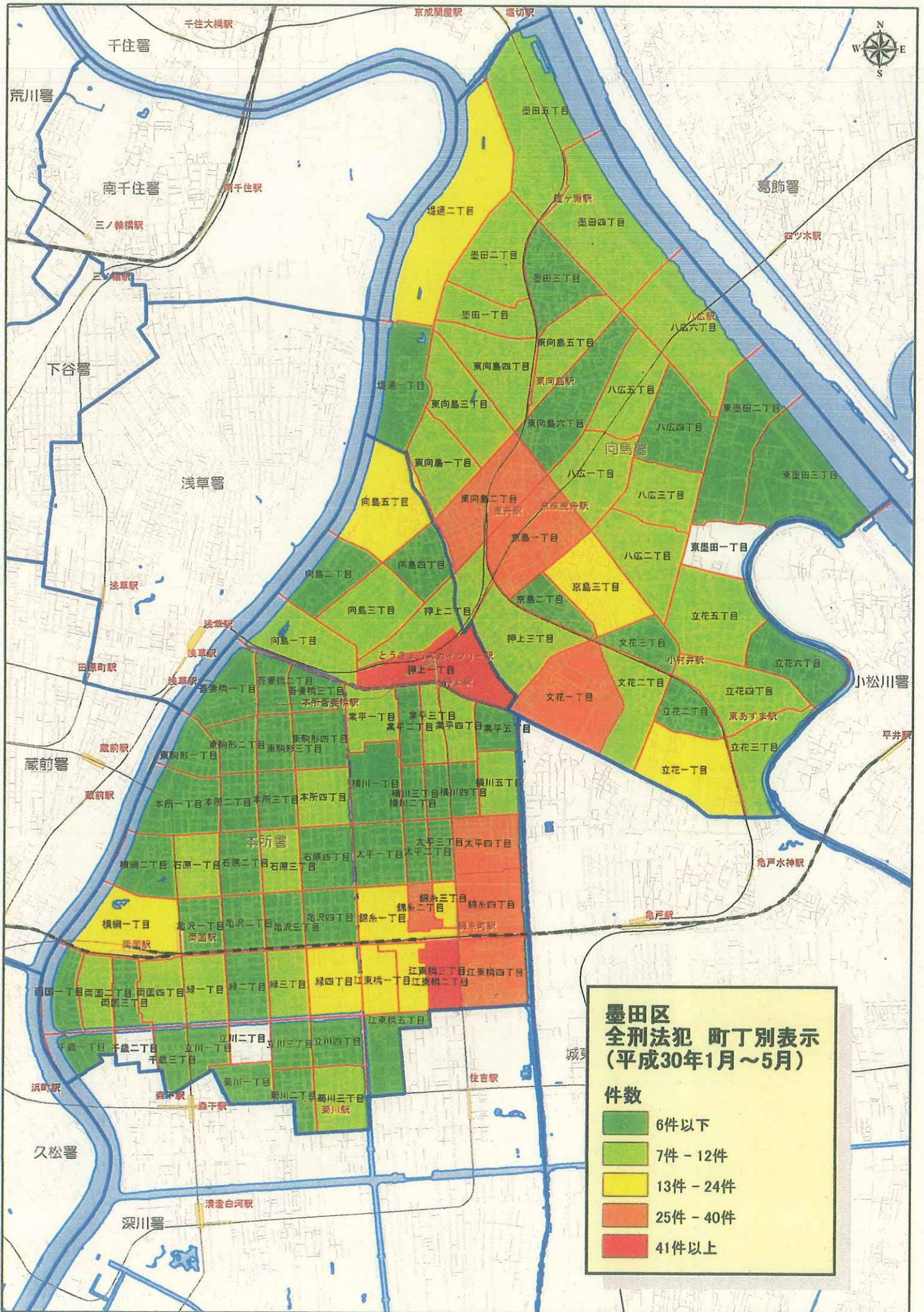
粗暴犯罪……暴行、傷害、脅迫、恐喝、凶器準備集合等

侵入窃盗……空き巣、忍び込み、金庫破り、学校荒らし、事務所荒らし、出店荒らし等

非侵入窃盗……自転車、オートバイ、自動車盗、車上ねらい、ひったくり、すり、万引き等

知能犯……振り込め詐欺、ネットオークション詐欺、無銭飲食、偽造通貨行使、文書偽造等





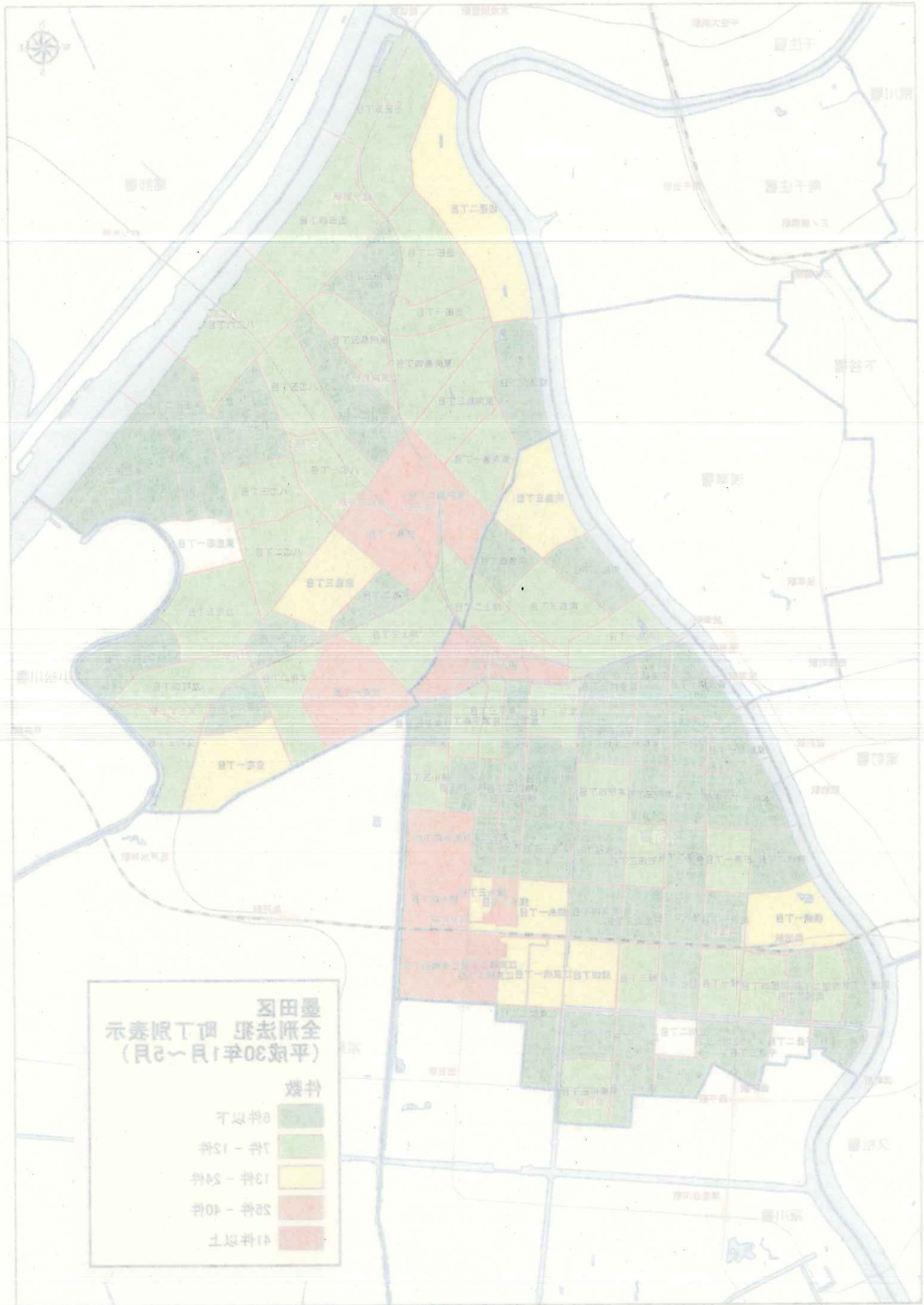
**墨田区  
全刑法犯 町丁別表示  
(平成30年1月～5月)**

**件数**

- 6件以下
- 7件 - 12件
- 13件 - 24件
- 25件 - 40件
- 41件以上

1:26,000

この地図は、東京都縮尺2,500分の1の地形図を使用して作成したものである。(承認番号)都市基交 第405号

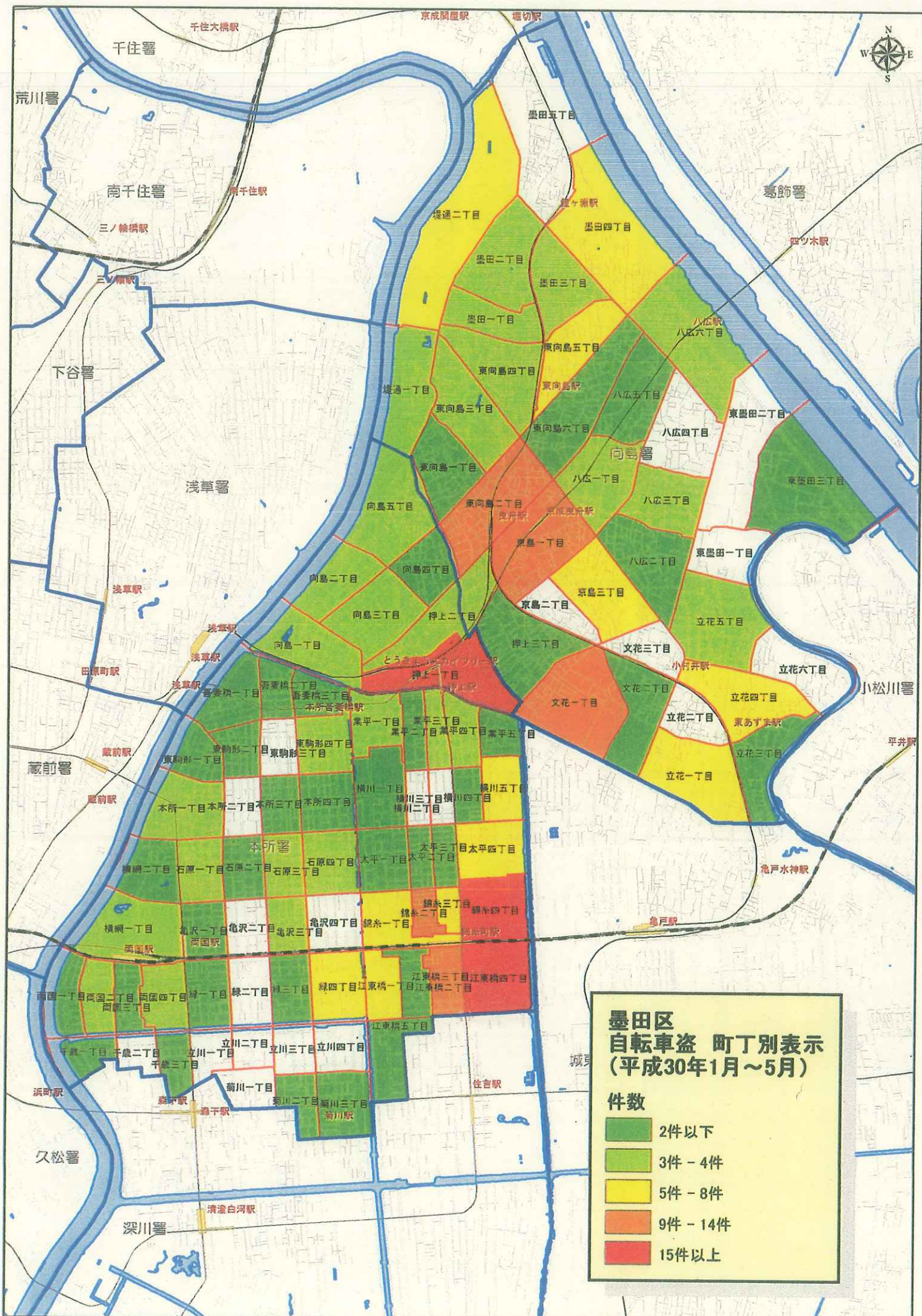


墨田町全  
町界内  
示  
(平) 30年1月1日~2月28日

種別

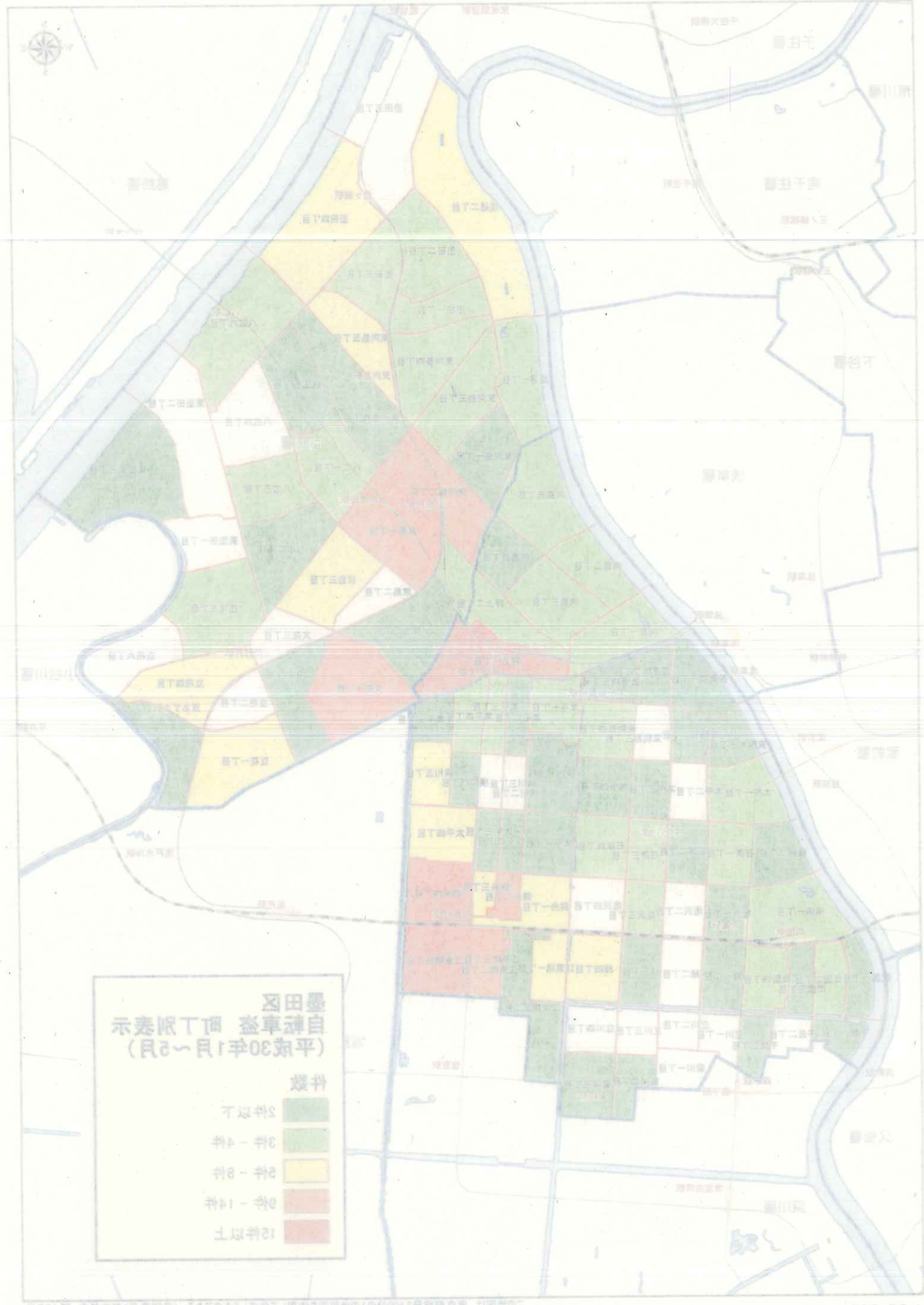
|           |    |
|-----------|----|
| 0種以下      | 緑  |
| 1種 - 13種  | 黄緑 |
| 13種 - 24種 | 黄  |
| 24種 - 40種 | 赤  |
| 40種以上     | 赤  |





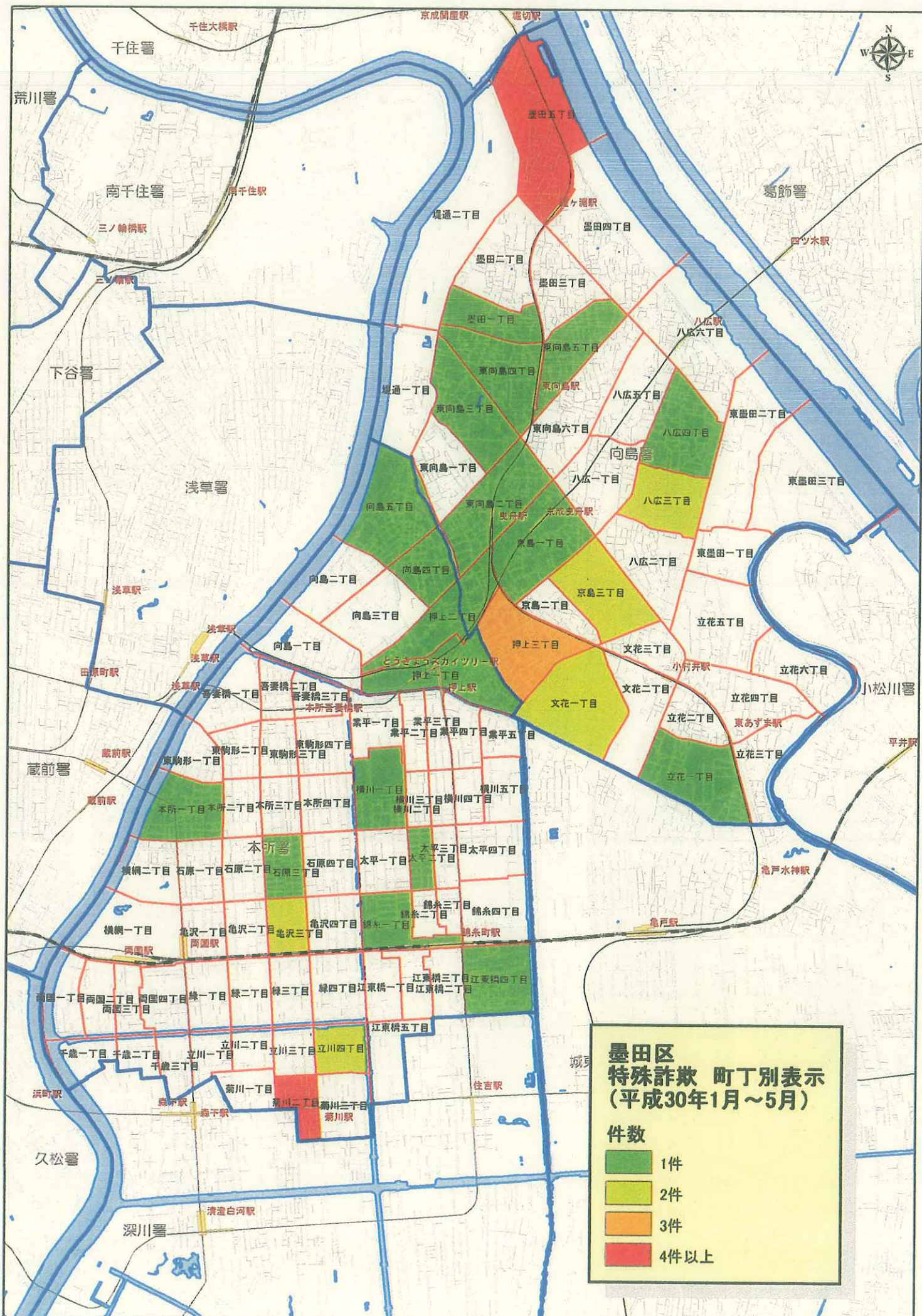
1:26,000

この地図は、東京都縮尺2,500分の1の地形図を使用して作成したものである。(承認番号)都市基交 第405号



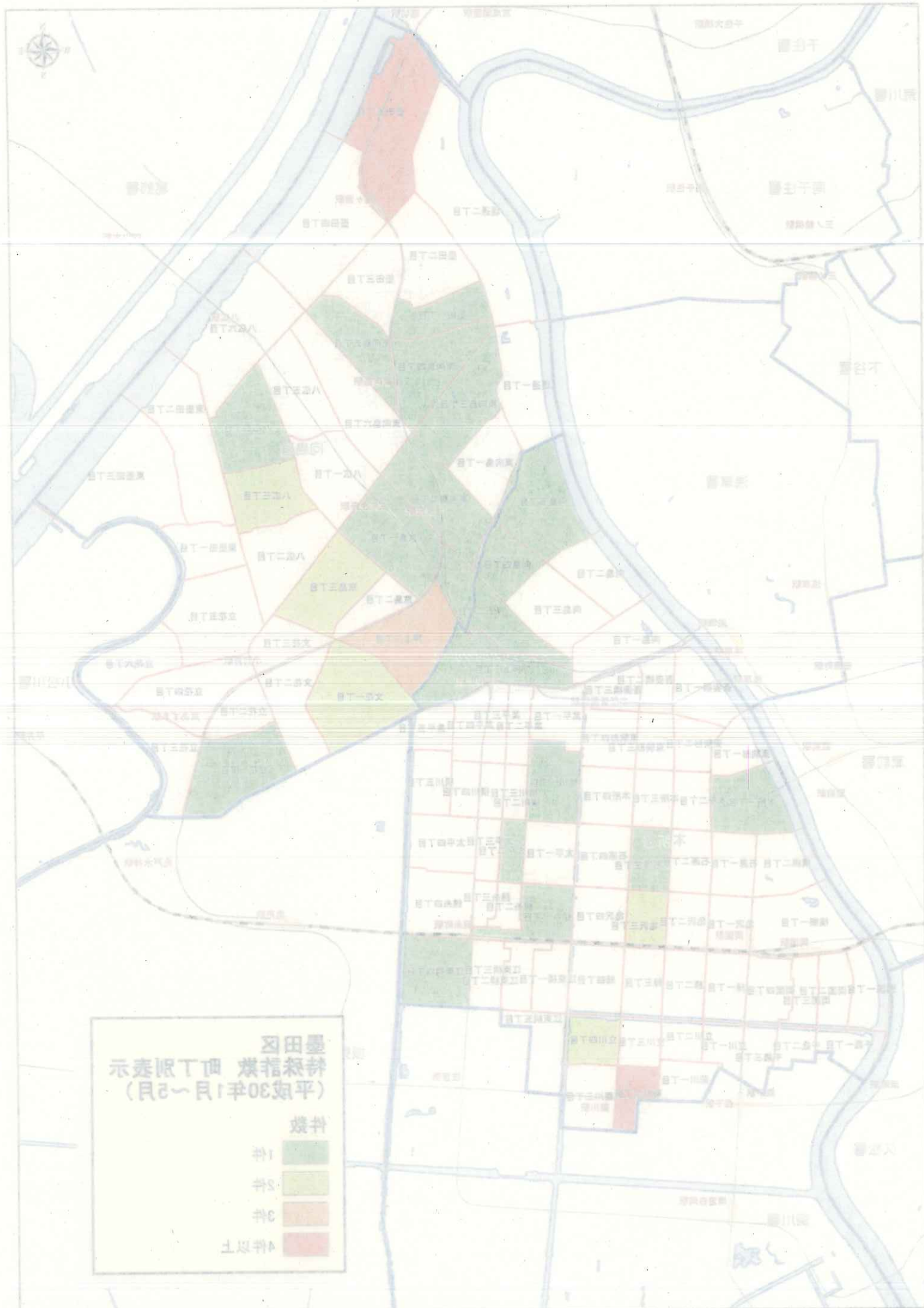
墨田区  
白神町  
田区  
表示  
(平成30年1月～2月)

| 色   | 件数       |
|-----|----------|
| 暗緑色 | 12件以上    |
| 赤色  | 8件 - 14件 |
| 黄色  | 2件 - 8件  |
| 薄緑色 | 3件 - 4件  |
| 濃緑色 | 1件以下     |



1:26,000

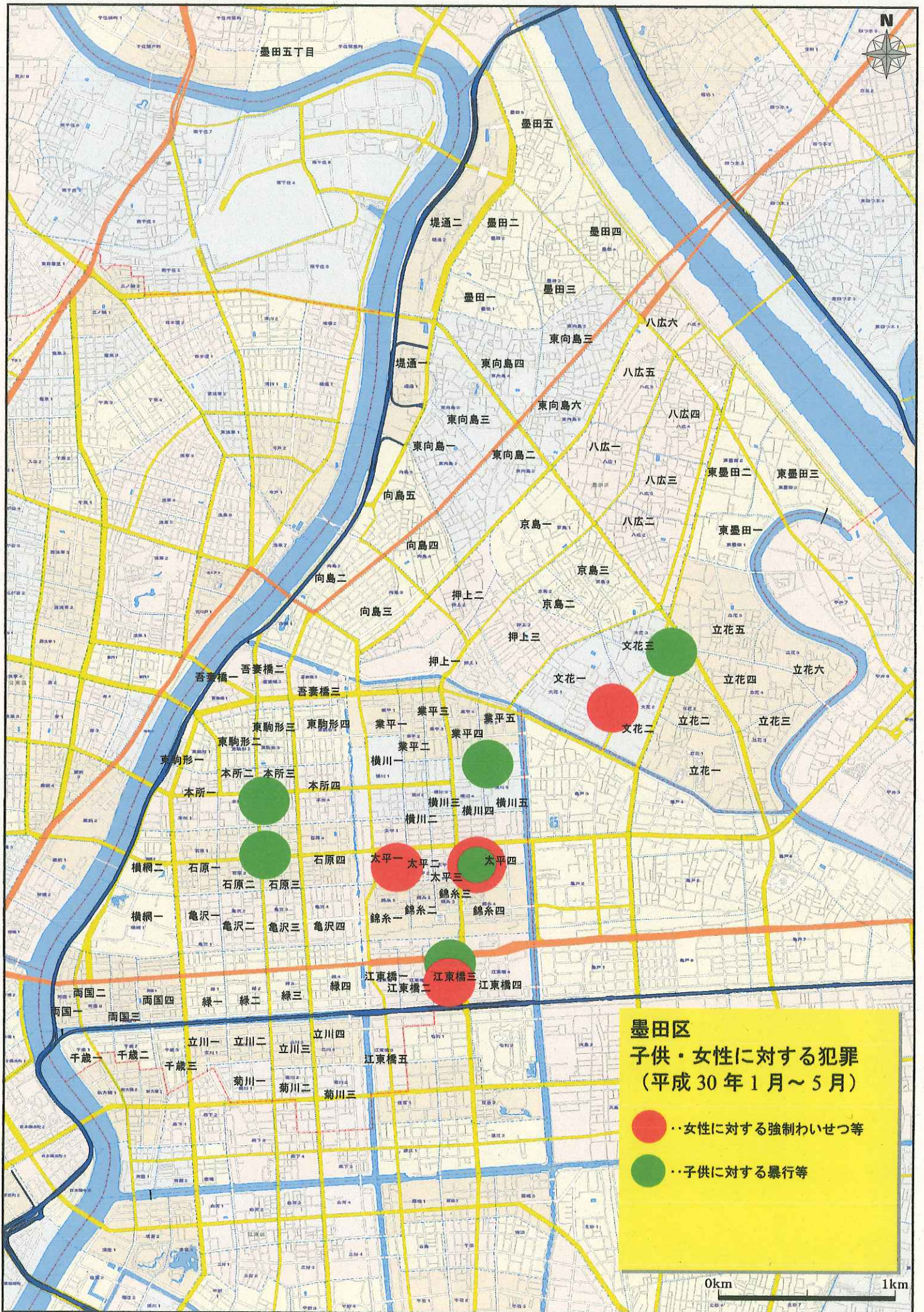
この地図は、東京都縮尺2,500分の1の地形図を使用して作成したものである。(承認番号)都市基交 第405号



墨田区  
 井筒下原 煤種指示表  
 (平成30年1月～2月)

煤種

- 1号
- 2号
- 3号
- 土質 4号



**墨田区**  
**子供・女性に対する犯罪**  
**(平成 30 年 1 月～5 月)**

● …女性に対する強制わいせつ等  
 ● …子供に対する暴行等

0km 1km

