

令和3年7月14日
墨田区生活安全推進協議会

墨田区における 交通事故・犯罪発生概況

令和3年5月末

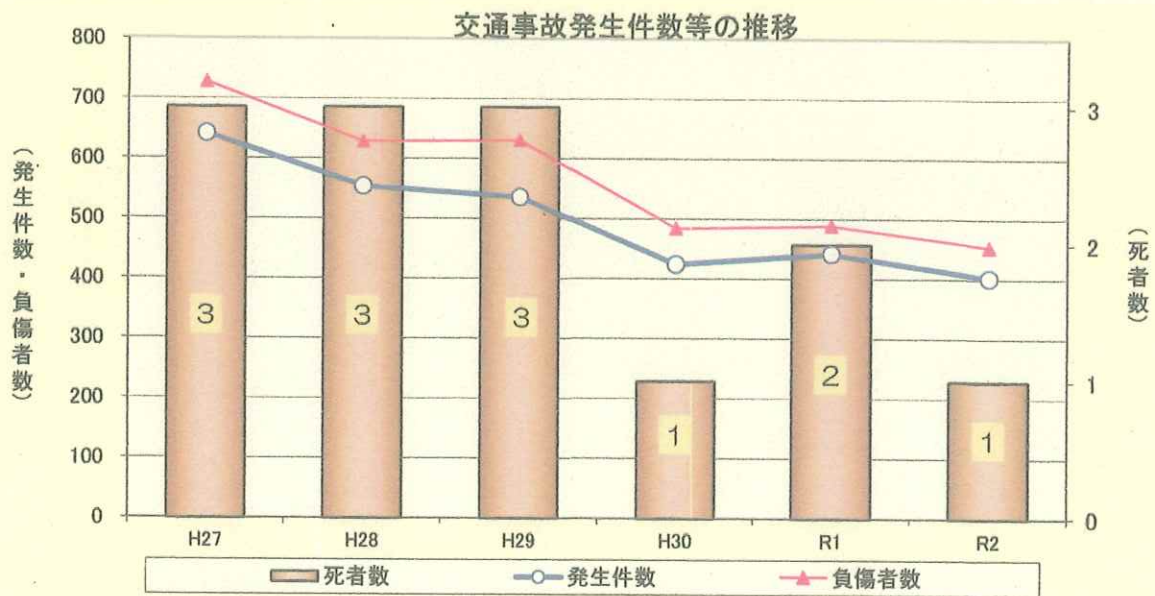


本所警察署
向島警察署

墨田区交通事故発生状況

1 本年の交通事故発生状況

		H27	H28	H29	H30	R1	R2	増減数	増減率
墨田区	発生件数	642	554	536	424	442	402	-40	-9.0%
	死者数	3	3	3	1	2	1	-1	-50.0%
	負傷者数	727	628	630	483	488	453	-35	-7.2%
	重傷者	5	4	8	8	9	14	5	55.6%
	軽傷者	722	624	622	475	479	439	-40	-8.4%
都内死者数		161	159	164	143	133	155	22	16.5%



2 本年の交通事故発生状況

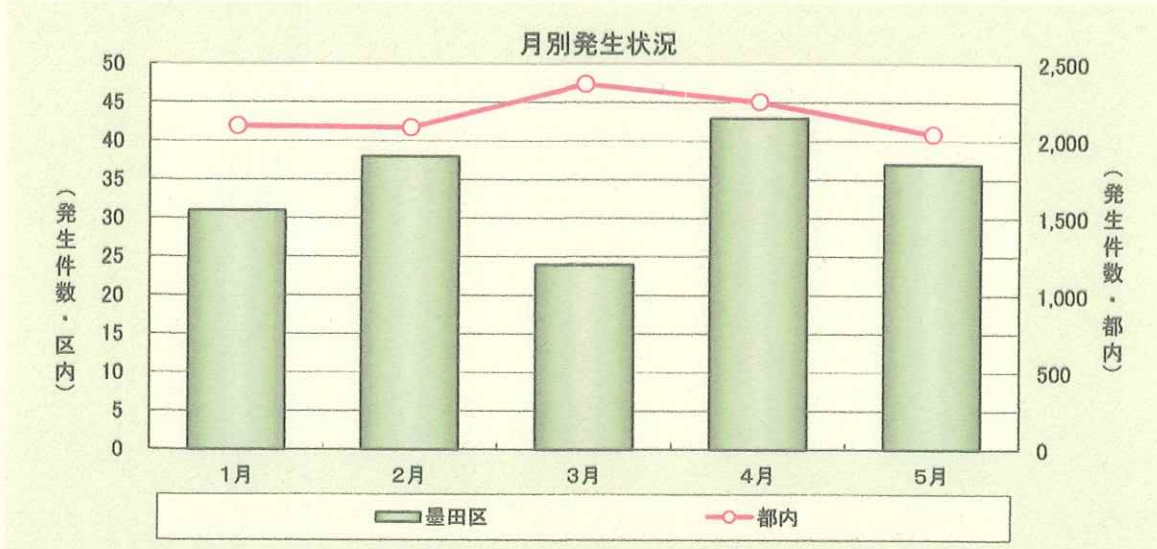
2-1 発生状況 令和3年5月末

	墨田区				都内			
	発生件数	死傷者数			発生件数	死傷者数		
		死者	重傷者	軽傷者		死者	重傷者	軽傷者
令和3年5月	173	0	6	182	10,837	51	506	11,533
前年同期	119	0	2	134	9,700	56	516	10,421
増減数	54	0	4	48	1,137	-5	-10	1,112
増減率	45.4%	*	200.0%	35.8%	11.7%	-8.9%	-1.9%	10.7%

2-2 月別発生状況

令和3年5月末

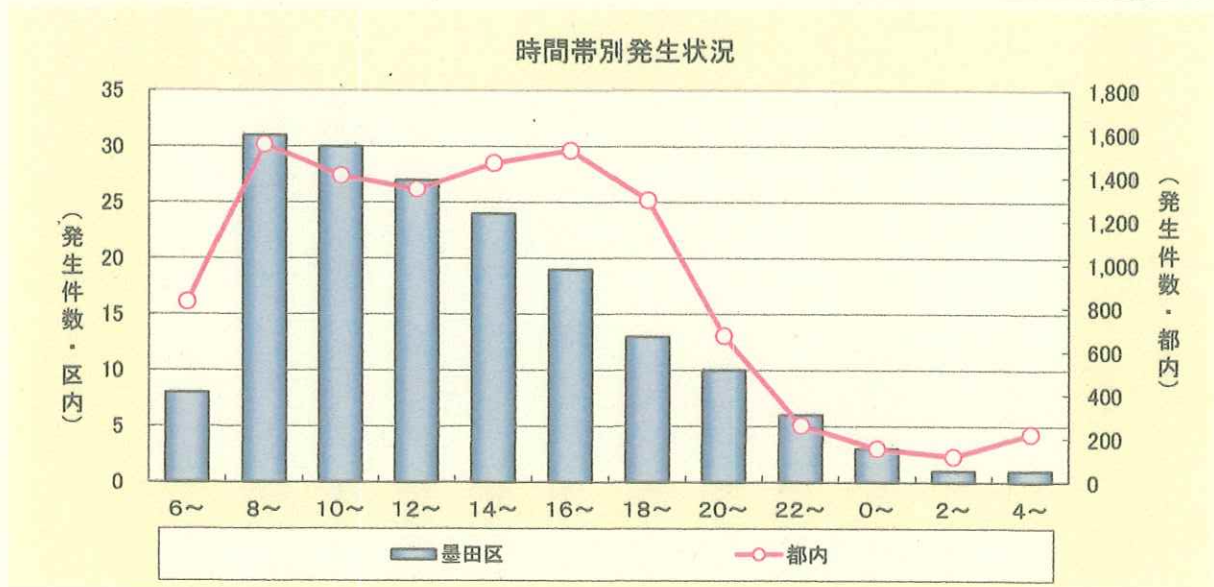
		1月	2月	3月	4月	5月	6月	7月	8月	9月	10月	11月	12月	計
発生 件数	墨田区	31	38	24	43	37	0	0	0	0	0	0	0	173
	都内	2,096	2,085	2,367	2,250	2,039	0	0	0	0	0	0	0	10,837
死者 数	墨田区	0	0	0	0	0	0	0	0	0	0	0	0	0
	都内	10	12	13	9	7	0	0	0	0	0	0	0	51



2-3 時間帯別発生状況

令和3年5月末

		6~	8~	10~	12~	14~	16~	18~	20~	22~	0~	2~	4~	計
発生 件数	墨田区	8	31	30	27	24	19	13	10	6	3	1	1	173
	都内	827	1,552	1,409	1,347	1,466	1,524	1,294	671	259	152	117	219	10,837
死者 数	墨田区	0	0	0	0	0	0	0	0	0	0	0	0	0
	都内	3	3	4	3	3	6	5	5	9	1	5	4	51

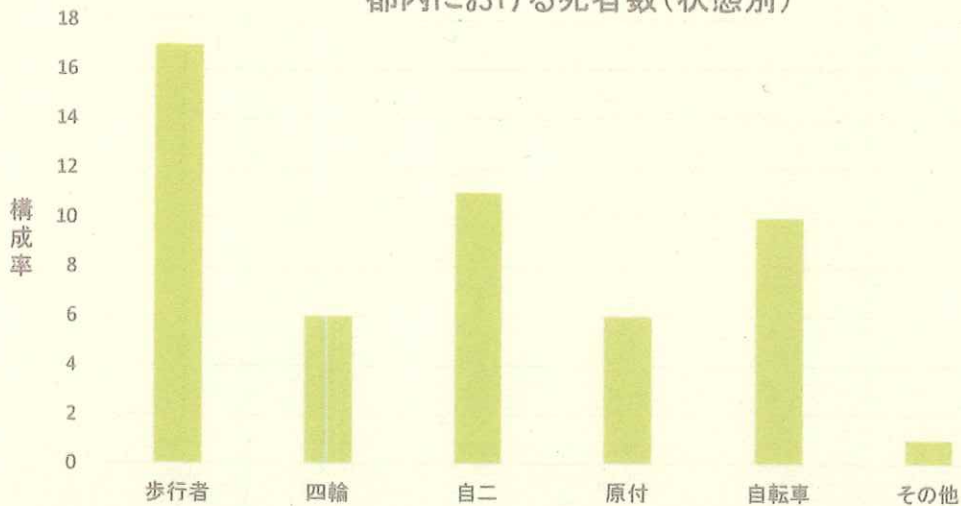


2-4 状態別死傷者数 令和3年5月末

		歩行者	四輪	自二	原付	自転車	その他	計
死者	墨田区	0	0	0	0	0	0	0
	都内	17	6	11	6	10	1	51
負傷者	墨田区	25	48	15	11	89	0	188
	都内	1,870	3,868	1,287	521	4,489	4	12,039

二輪車構成率	自転車構成率
**	**
33.3%	19.6%
13.8%	47.3%
15.0%	37.3%

都内における死者数(状態別)

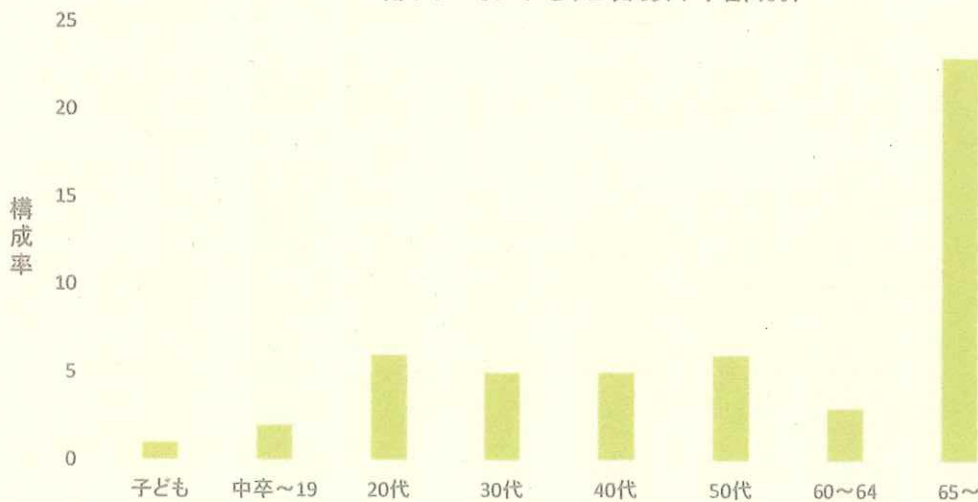


2-5 年齢層別死傷者数 令和3年5月末

		子ども	中卒~19	20代	30代	40代	50代	60~64	65~	計
死者	墨田区	0	0	0	0	0	0	0	0	0
	都内	1	2	6	5	5	6	3	23	51
負傷者	墨田区	7	2	31	31	33	35	14	35	188
	都内	706	416	1,730	2,031	2,313	2,151	637	2,055	12,039

高齢者構成率
**
45.1%
18.6%
17.1%

都内における死者数(年齢別)



犯罪の発生状況(令和2年・令和3年5月末 前年同期比)

	墨田区			本所署			向島署		
	令和3年	令和2年		令和3年	令和2年		令和3年	令和2年	
認知件数	702	782	- 80 - 10.2%	436	505	- 69 - 13.7%	266	277	- 11 - 4.0%
	令和3年5月末 刑法犯認知件数	702 件		令和3年5月末 刑法犯認知件数	436 件		令和3年5月末 刑法犯認知件数	266 件	
	検挙数	302 件		検挙数	165 件		検挙数	137 件	
	検挙率	43.0 %		検挙率	37.8 %		検挙率	51.5 %	
	令和2年5月末 刑法犯認知件数	782 件		令和2年5月末 刑法犯認知件数	505 件		令和2年5月末 刑法犯認知件数	277 件	
	検挙数	307 件		検挙数	198 件		検挙数	109 件	
	検挙率	39.3 %		検挙率	39.2 %		検挙率	39.4 %	
凶悪犯	8	13	- 5 - 38.5%	8	12	- 4 - 33.3%	0	1	- 1 - 100.0%
粗暴犯	72	63	+ 9 + 14.3%	37	37	±0 ±0%	35	26	+ 9 + 34.6%
侵入窃盗	10	22	- 12 - 54.5%	7	16	- 9 - 56.3%	3	6	- 3 - 50.0%
非侵入窃盗	447	516	- 69 - 13.4%	278	343	- 65 - 19.0%	169	173	- 4 - 2.3%

※ 犯罪内容

凶悪犯罪・・・殺人、強盗、放火等
 粗暴犯罪・・・暴行、傷害、脅迫、恐喝、凶器準備集合等
 侵入窃盗・・・空き巣、忍び込み、金庫破り、学校荒らし、事務所荒らし、出店荒らし等
 非侵入窃盗・・・自転車、オートバイ、自動車盗、車上ねらい、ひったくり、すり、万引き等

	墨田区			本所署			向島署			
	令和3年	令和2年		令和3年	令和2年		令和3年	令和2年		
街頭犯罪	屋外強盗	2	6	- 4 - 66.7%	2	6	- 4 - 66.7%	0	0	±0 ---
	自動車盗	1	0	+ 1 ---	0	0	±0 ---	1	0	+ 1 ---
	オートバイ盗	4	4	±0 ±0%	2	2	±0 ±0%	2	2	±0 ±0%
	ひったくり	0	4	- 4 - 100.0%	0	1	- 1 - 100.0%	0	3	- 3 - 100.0%
	車上ねらい	23	19	+ 4 + 21.1%	15	12	+ 3 + 25.0%	8	7	+ 1 + 14.3%
	自動販売機 ねらい	2	1	+ 1 + 100.0%	2	1	+ 1 + 100.0%	0	0	±0 ---
	自転車盗	195	254	- 59 - 23.2%	101	155	- 54 - 34.8%	94	99	- 5 - 5.1%

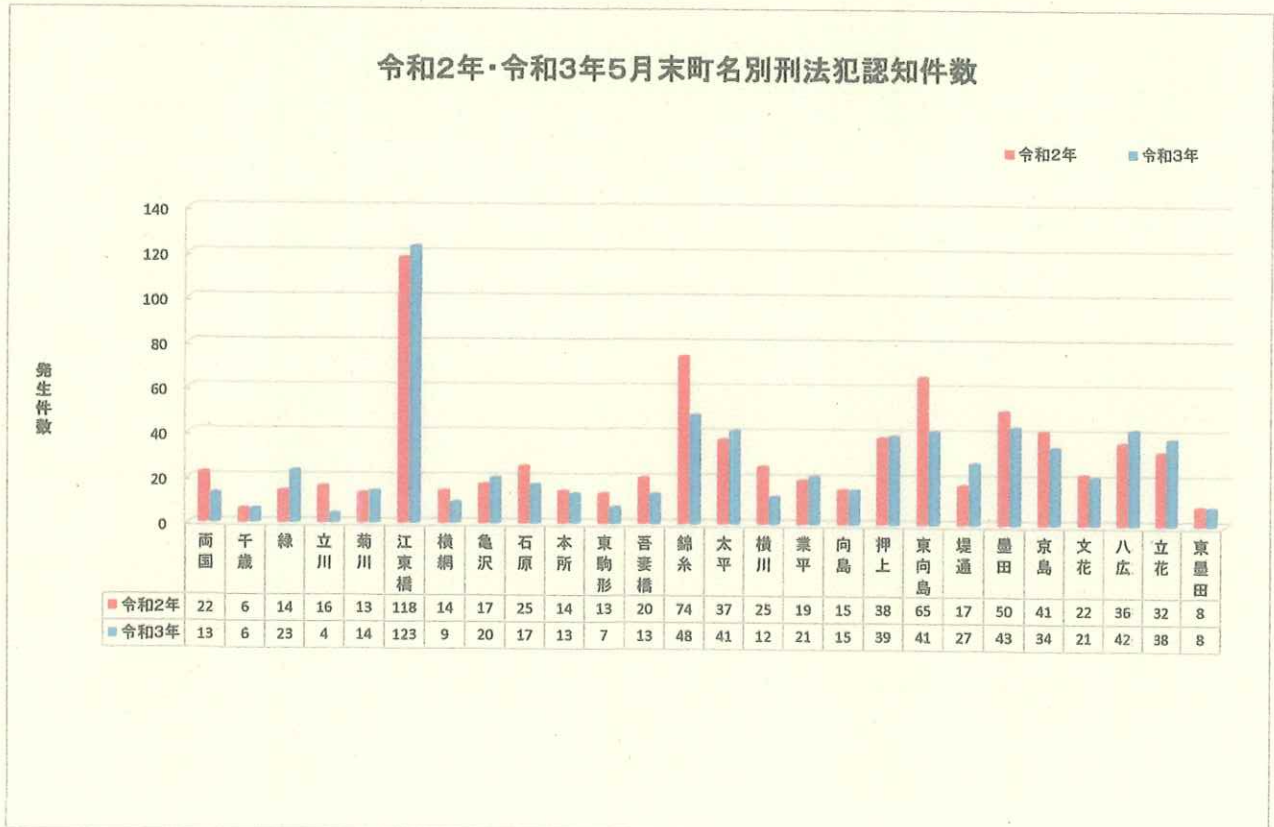
	墨田区			本所署			向島署		
	令和3年	令和2年		令和3年	令和2年		令和3年	令和2年	
振り込め詐欺等	39	20	+ 19 + 95.0%	22	11	+ 11 + 100.0%	17	9	+ 8 + 88.9%
被害総額(円)	77,423,630	35,122,568	(+42,301,062)	51,442,067	17,208,823	(+34,233,244)	25,981,563	17,913,745	(+8,067,818)

令和2年・令和3年5月末町名別刑法犯認知件数

町名	認知件数			凶悪犯			粗暴犯			侵入盗犯			非侵入盗犯			知能犯 (詐欺等)			風俗犯			その他 (器物損壊等)		
	令和3年	令和2年	前年比	令和3年	令和2年	前年比	令和3年	令和2年	前年比	令和3年	令和2年	前年比	令和3年	令和2年	前年比	令和3年	令和2年	前年比	令和3年	令和2年	前年比	令和3年	令和2年	前年比
両国	13	22	-9	0	0	±0	2	0	+2	0	2	-2	6	15	-9	1	2	-1	0	0	±0	4	3	+1
千歳	6	6	±0	0	0	±0	1	0	+1	0	0	±0	5	5	±0	0	0	±0	0	1	-1	0	0	±0
緑	23	14	+9	0	0	±0	0	1	-1	1	0	+1	15	6	+9	1	3	-2	0	0	±0	6	4	+2
立川	4	16	-12	0	0	±0	1	1	±0	0	0	±0	0	8	-8	2	1	+1	0	0	±0	1	6	-5
菊川	14	13	+1	0	0	±0	0	0	±0	0	0	±0	9	9	±0	3	1	+2	0	0	±0	2	3	-1
江東橋	123	118	+5	4	3	+1	16	13	+3	4	2	+2	80	82	-2	3	6	-3	2	0	+2	14	12	+2
横綱	9	14	-5	0	0	±0	2	0	+2	0	0	±0	4	10	-6	0	1	-1	0	0	±0	3	3	±0
亀沢	20	17	+3	2	0	+2	1	1	±0	0	2	-2	13	13	±0	1	0	+1	0	0	±0	3	1	+2
石原	17	25	-8	0	0	±0	2	1	+1	0	2	-2	8	19	-11	3	2	+1	0	1	-1	4	0	+4
本所	13	14	-1	0	1	-1	1	1	±0	0	1	-1	9	7	+2	0	2	-2	2	0	+2	1	2	-1
東駒形	7	13	-6	0	0	±0	0	2	-2	0	1	-1	3	7	-4	0	2	-2	0	0	±0	4	1	+3
吾妻橋	13	20	-7	0	0	±0	0	1	-1	0	2	-2	8	14	-6	1	0	+1	1	0	+1	3	3	±0
錦糸	48	74	-26	0	0	±0	1	3	-2	0	2	-2	44	54	-10	0	3	-3	0	0	±0	3	12	-9
太平	41	37	+4	0	0	±0	4	1	+3	0	0	±0	26	31	-5	4	3	+1	0	0	±0	7	2	+5
横川	12	25	-13	1	1	±0	2	2	±0	0	1	-1	5	18	-13	4	0	+4	0	1	-1	0	2	-2
業平	21	19	+2	0	1	-1	1	2	-1	2	0	+2	10	14	-4	2	1	+1	1	0	+1	5	1	+4
向島	15	15	±0	0	0	±0	1	0	+1	0	1	-1	12	11	+1	1	0	+1	0	0	±0	1	3	-2
押上	39	38	+1	0	1	-1	2	8	-6	0	0	±0	25	22	+3	9	1	+8	0	1	-1	3	5	-2
東向島	41	65	-24	0	1	-1	2	8	-6	1	3	-2	27	41	-14	5	4	+1	0	1	-1	6	7	-1
堤通	27	17	+10	0	0	±0	3	1	+2	0	0	±0	15	13	+2	2	0	+2	0	1	-1	7	2	+5
墨田	43	50	-7	0	0	±0	6	3	+3	1	0	+1	25	30	-5	4	4	±0	1	3	-2	6	10	-4
京島	34	41	-7	0	0	±0	4	2	+2	0	0	±0	24	29	-5	2	1	+1	0	0	±0	4	9	-5
文花	21	22	-1	0	0	±0	3	3	±0	0	0	±0	14	12	+2	1	1	±0	1	0	+1	2	6	-4
八広	42	36	+6	0	0	±0	5	5	±0	1	1	±0	28	22	+6	5	0	+5	0	0	±0	3	8	-5
立花	38	32	+6	0	0	±0	7	2	+5	0	1	-1	26	20	+6	3	0	+3	0	0	±0	2	9	-7
東墨田	8	8	±0	0	0	±0	1	1	±0	0	1	-1	6	3	+3	0	0	±0	0	0	±0	1	3	-2
その他	10	11	-1	1	5	-4	4	1	+3	0	0	±0	0	1	-1	2	1	+1	0	1	-1	3	2	+1
合計	702	782	-80	8	13	-5	72	63	+9	10	22	-12	447	516	-69	59	39	+20	8	10	-2	98	119	-21

※ 犯罪内容

- 凶悪犯罪・・・殺人、強盗、放火等
- 粗暴犯罪・・・暴行、傷害、脅迫、恐喝、凶器準備集合等
- 侵入窃盗・・・空き巣、忍び込み、金庫破り、学校荒らし、事務所荒らし、出店荒らし等
- 非侵入窃盗・・・自転車、オートバイ、自動車盗、車上ねらい、ひったくり、すり、万引き等



特殊詐欺被害に遭わないための ～3つのキーワード～

- 1 家族、しんせき以外に
- 2 現金やキャッシュカードを
- 3 渡さない、振り込まない
これだけは守ってください。

不審な電話、訪問者がきたら

すぐに110番通報！

スマホで読み取ると特殊詐欺被害防
止動画が見られます。



向島警察署・本所警察署

このチラシを電話の前に貼って活用してください！