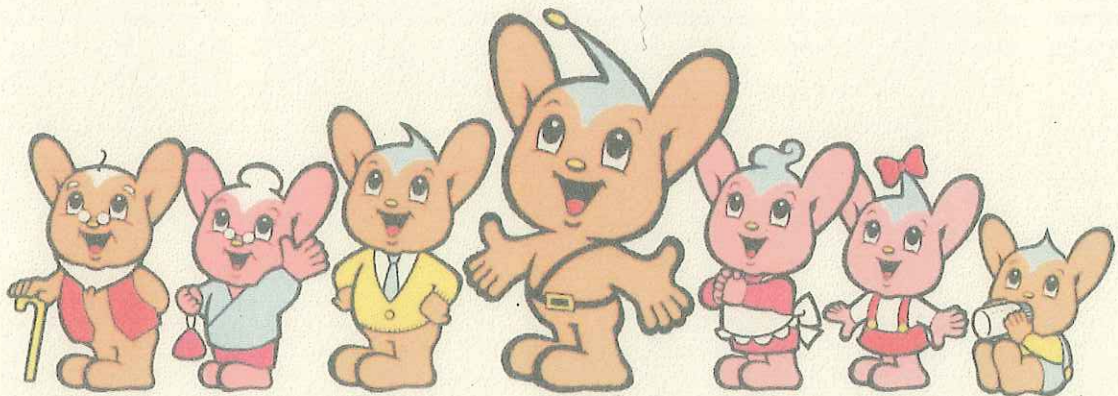


資料1

令和元年7月10日  
墨田区生活安全推進協議会

墨田区における  
交通事故・犯罪発生概況

令和元年5月末



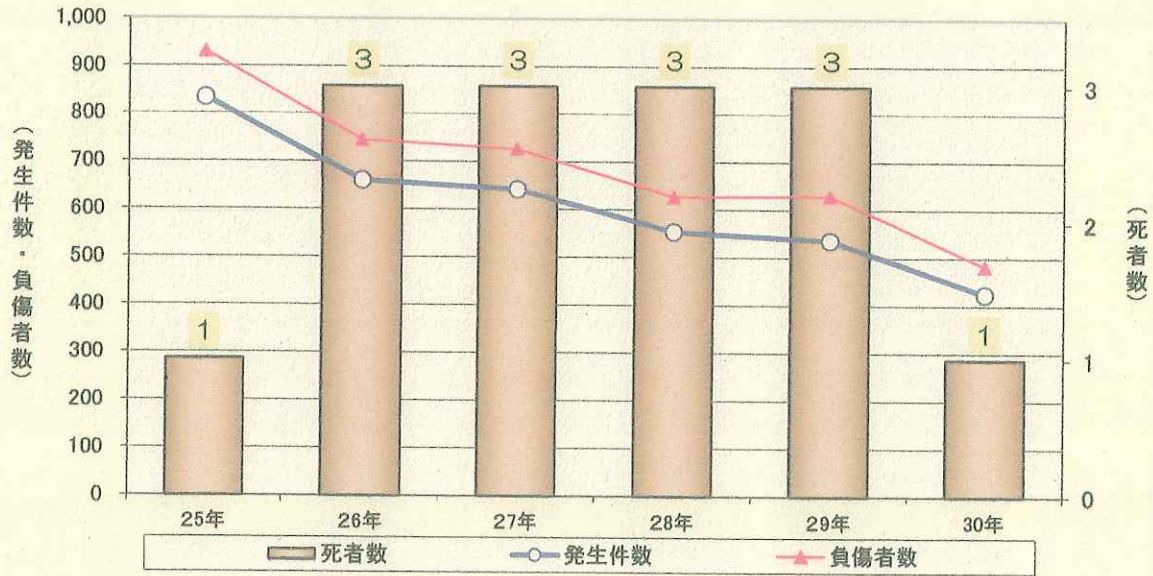
本所警察署  
向島警察署



## 墨田区交通事故発生状況

### 1 交通事故発生件数等の推移

		25年	26年	27年	28年	29年	30年	増減数	増減率
墨田区	発生件数	833	660	642	554	536	424	-112	-20.9%
	死者数	1	3	3	3	3	1	-2	-66.7%
	負傷者数	931	746	727	628	630	483	-147	-23.3%
	重傷者	8	7	5	4	8	8	0	0.0%
	軽傷者	923	739	722	624	622	475	-147	-23.6%
都内死者数		168	172	161	159	164	143	-21	-12.8%



### 2 交通事故発生状況

#### 2-1 発生状況 令和元年5月末

	墨田区				都内			
	発生件数	死傷者数			発生件数	死傷者数		
		死者	重傷者	軽傷者		死者	重傷者	軽傷者
令和元年5月	183	0	5	194	13,210	46	442	14,652
前年同期	191	1	3	212	13,579	52	416	15,162
増減数	-8	-1	2	-18	-369	-6	26	-510
増減率	-4.2%	-100.0%	66.7%	-8.5%	-2.7%	-11.5%	6.3%	-3.4%

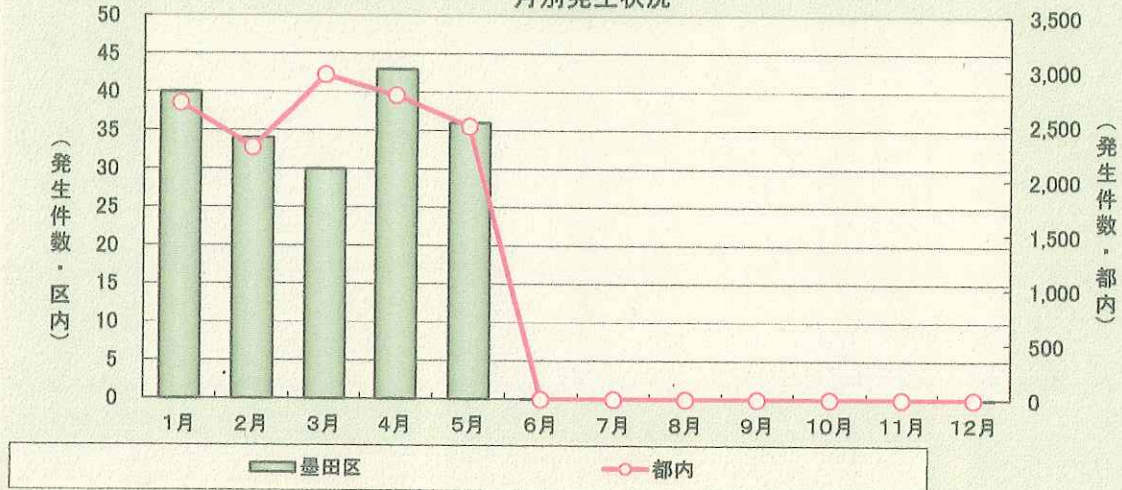


2-2 月別発生状況

令和元年5月末

		1月	2月	3月	4月	5月	6月	7月	8月	9月	10月	11月	12月	計
発生 件数	墨田区	40	34	30	43	36	0	0	0	0	0	0	0	183
	都内	2,698	2,298	2,957	2,771	2,486	0	0	0	0	0	0	0	13,210
死者 数	墨田区	0	0	0	0	0	0	0	0	0	0	0	0	0
	都内	11	9	9	12	5	0	0	0	0	0	0	0	46

月別発生状況

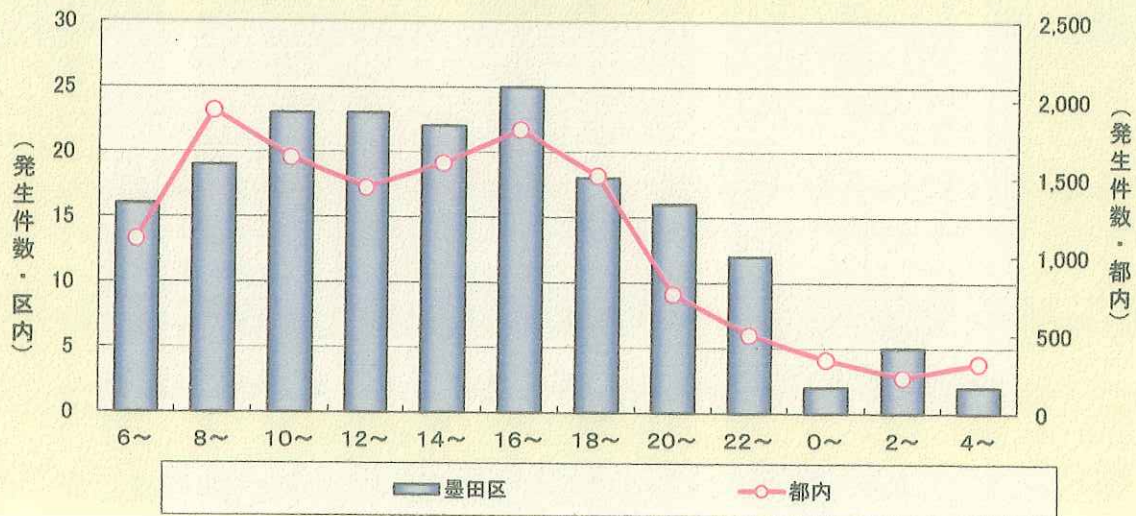


2-3 時間帯別発生状況

令和元年5月末

		6~	8~	10~	12~	14~	16~	18~	20~	22~	0~	2~	4~	計
発生 件数	墨田区	16	19	23	23	22	25	18	16	12	2	5	2	183
	都内	1,111	1,937	1,632	1,440	1,597	1,811	1,519	761	503	345	232	322	13,210
死者 数	墨田区	0	0	0	0	0	0	0	0	0	0	0	0	0
	都内	6	4	4	4	5	5	9	1	2	5	1	0	46

時間帯別発生状況



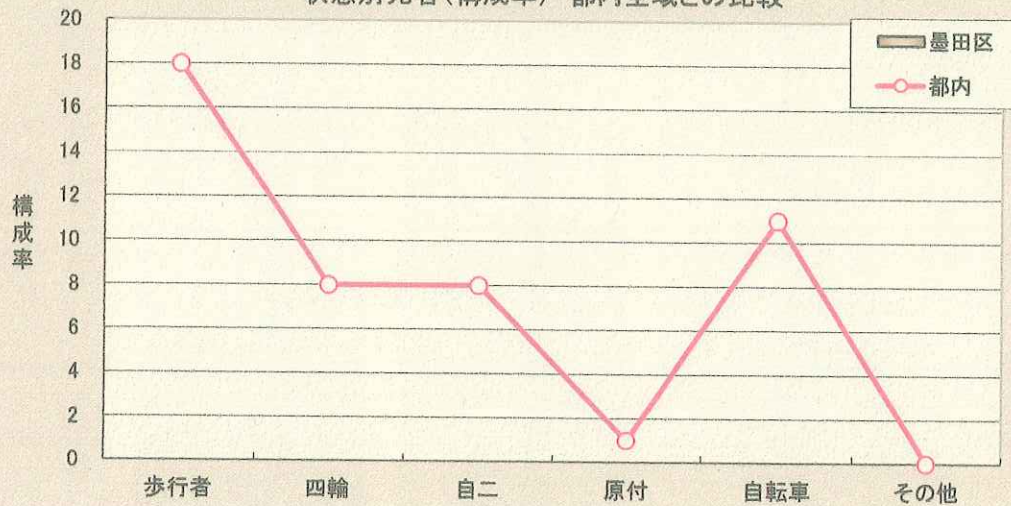


2-4 状態別死傷者数 令和元年5月末

		歩行者	四輪	自二	原付	自転車	その他	計
死者	墨田区	0	0	0	0	0	0	0
	都内	18	8	8	1	11	0	46
負傷者	墨田区	35	53	30	8	73	0	199
	都内	2,318	5,654	1,563	665	4,883	11	15,094

二輪車構成率	自転車構成率
**	**
19.6%	23.9%
19.1%	36.7%
14.8%	32.4%

状態別死者(構成率) 都内全域との比較

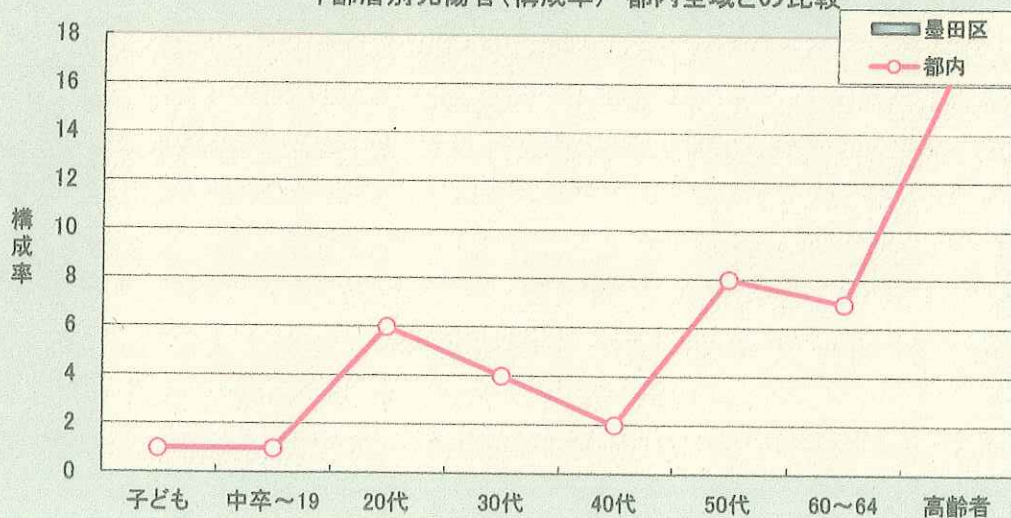


2-5 年齢層別死傷者数 令和元年5月末

		子ども	中卒~19	20代	30代	40代	50代	60~64	高齢者	計
死者	墨田区	0	0	0	0	0	0	0	0	0
	都内	1	1	6	4	2	8	7	17	46
負傷者	墨田区	11	11	20	42	38	26	16	35	199
	都内	948	577	2,159	2,558	3,113	2,493	769	2,477	15,094

高齢者構成率
**
37.0%
17.6%
16.4%

年齢層別死傷者(構成率) 都内全域との比較





犯罪の発生状況(平成30・令和元年5月末 前年同期比)

	墨田区			本所署			向島署		
	令和元年	平成30年		令和元年	平成30年		令和元年	平成30年	
認知件数	953	1,052	- 99 - 9.4%	660	715	- 55 - 7.7%	293	337	- 44 - 13.1%
	令和元年5月末 刑法犯認知件数	953 件		令和元年5月末 刑法犯認知件数	660 件		令和元年5月末 刑法犯認知件数	293 件	
	検挙数	312 件		検挙数	206 件		検挙数	106 件	
	検挙率	32.7 %		検挙率	31.2 %		検挙率	36.2 %	
	平成30年5月末 刑法犯認知件数	1,052 件		平成30年5月末 刑法犯認知件数	715 件		平成30年5月末 刑法犯認知件数	337 件	
	検挙数	263 件		検挙数	171 件		検挙数	92 件	
	検挙率	25.0 %		検挙率	23.9 %		検挙率	27.3 %	
凶悪犯	5	6	- 1 - 16.7%	3	5	- 2 - 40.0%	2	1	+ 1 + 100.0%
粗暴犯	65	68	- 3 - 4.4%	41	51	- 10 - 19.6%	24	17	+ 7 + 41.2%
侵入窃盗	31	33	- 2 - 6.1%	18	22	- 4 - 18.2%	13	11	+ 2 + 18.2%
非侵入窃盗	644	726	- 82 - 11.3%	453	502	- 49 - 9.8%	191	224	- 33 - 14.7%

※ 犯罪内容

- 凶悪犯罪・・・殺人、強盗、放火等
- 粗暴犯罪・・・暴行、傷害、脅迫、恐喝、凶器準備集合等
- 侵入窃盗・・・空き巣、忍び込み、金庫破り、学校荒らし、事務所荒らし、出店荒らし等
- 非侵入窃盗・・・自転車、オートバイ、自動車盗、車上ねらい、ひったくり、すり、万引き等

	墨田区			本所署			向島署			
	令和元年	平成30年		令和元年	平成30年		令和元年	平成30年		
街頭犯罪	屋外強盗	2	0	+ 2 -	1	0	+ 1 -	1	0	+ 1 -
	自動車盗	2	2	±0 ±0%	1	1	±0 ±0%	1	1	±0 ±0%
	オートバイ盗	6	12	- 6 - 50.0%	5	4	+ 1 + 25.0%	1	8	- 7 - 87.5%
	ひったくり	1	0	+ 1 -	1	0	+ 1 -	0	0	±0 -
	車上ねらい	31	40	- 9 - 22.5%	15	29	- 14 - 48.3%	16	11	+ 5 + 45.5%
	自動販売機 ねらい	2	1	+ 1 + 100.0%	2	1	+ 1 + 100.0%	0	0	±0 -
	自転車盗	274	333	- 59 - 17.7%	174	208	- 34 - 16.3%	100	125	- 25 - 20.0%

	墨田区		本所署		向島署				
	令和元年	平成30年	令和元年	平成30年	令和元年	平成30年			
振り込め詐欺等	21	40	- 19 - 47.5%	13	18	- 5 - 27.8%	8	22	- 14 - 63.6%
被害総額(円)	35,276,152	71,387,206	15,984,000	38,783,206	19,292,152	32,604,000			



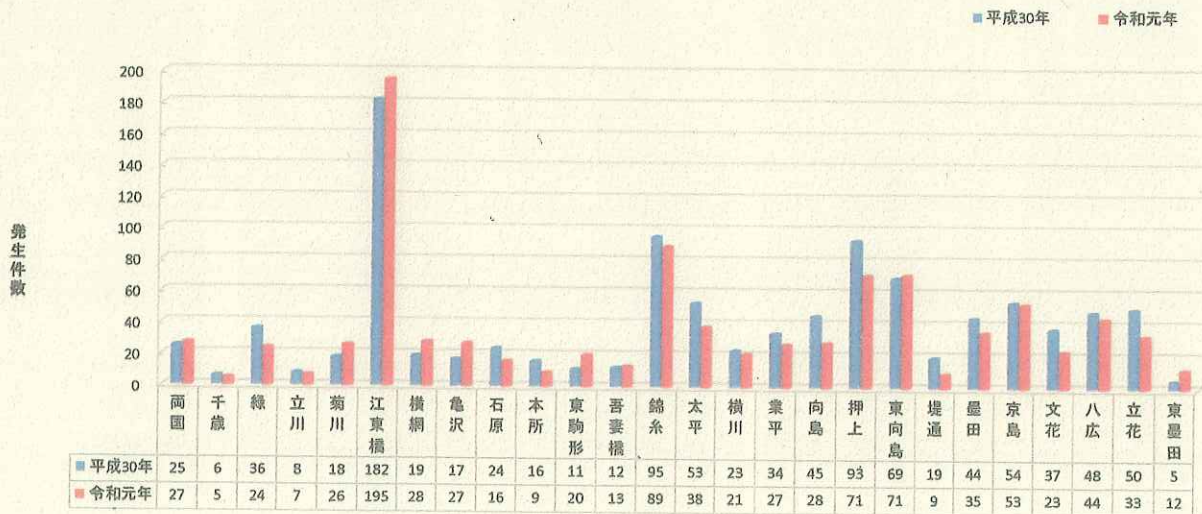
## 平成30～令和元年5月末町名別刑法犯認知件数

町名	認知件数			凶悪犯			粗暴犯			侵入盗犯			非侵入盗犯			知能犯 (詐欺等)			風俗犯			その他 (器物損壊等)		
	平成30年	令和元年	前年比	平成30年	令和元年	前年比	平成30年	令和元年	前年比	平成30年	令和元年	前年比	平成30年	令和元年	前年比	平成30年	令和元年	前年比	平成30年	令和元年	前年比	平成30年	令和元年	前年比
両国	25	27	+2	0	0	±0	2	4	+2	1	1	±0	17	14	-3	1	2	+1	0	0	±0	4	6	+2
千歳	6	5	-1	0	0	±0	0	0	±0	0	0	±0	3	4	+1	1	1	±0	0	0	±0	2	0	-2
緑	36	24	-12	0	0	±0	2	0	-2	4	3	-1	17	12	-5	6	4	-2	0	0	±0	7	5	-2
立川	8	7	-1	0	0	±0	1	0	-1	2	0	-2	3	4	+1	2	1	-1	0	2	+2	0	0	±0
菊川	18	26	+8	0	0	±0	1	1	±0	1	2	+1	11	17	+6	4	1	-3	0	1	+1	1	4	+3
江東橋	182	195	+13	1	0	-1	23	17	-6	5	3	-2	124	132	+8	9	16	+7	0	4	+4	20	23	+3
横網	19	28	+9	0	1	+1	5	5	±0	0	2	+2	11	16	+5	2	0	-2	1	1	±0	0	3	+3
亀沢	17	27	+10	1	1	±0	1	0	-1	0	0	±0	10	17	+7	3	5	+2	0	0	±0	2	4	+2
石原	24	16	-8	0	1	+1	3	2	-1	2	0	-2	15	8	-7	2	1	-1	0	0	±0	2	4	+2
本所	16	9	-7	0	0	±0	0	0	±0	0	1	+1	11	6	-5	1	2	+1	0	0	±0	4	0	-4
東駒形	11	20	+9	1	0	-1	0	2	+2	1	1	±0	7	10	+3	2	0	-2	0	0	±0	0	7	+7
吾妻橋	12	13	+1	0	0	±0	0	1	+1	0	0	±0	9	10	+1	1	0	-1	0	0	±0	2	2	±0
錦糸	95	89	-6	0	0	±0	3	4	+1	0	0	±0	83	73	-10	4	2	-2	0	1	+1	5	9	+4
太平	53	38	-15	1	0	-1	1	2	+1	0	3	+3	46	26	-20	2	3	+1	1	1	±0	2	3	+1
横川	23	21	-2	1	0	-1	2	1	-1	1	1	±0	14	14	±0	1	1	±0	0	0	±0	4	4	±0
業平	34	27	-7	0	0	±0	1	0	-1	1	1	±0	27	19	-8	3	2	-1	0	0	±0	2	5	+3
向島	45	28	-17	0	0	±0	1	1	±0	2	0	-2	25	17	-8	4	3	-1	0	0	±0	13	7	-6
押上	93	71	-22	0	1	+1	4	0	-4	2	1	-1	73	63	-10	8	1	-7	0	1	+1	6	4	-2
東向島	69	71	+2	0	1	+1	5	7	+2	2	3	+1	48	45	-3	7	2	-5	0	0	±0	7	13	+6
堤通	19	9	-10	0	0	±0	2	0	-2	0	1	+1	12	7	-5	0	1	+1	0	0	±0	5	0	-5
墨田	44	35	-9	0	0	±0	1	5	+4	1	1	±0	27	20	-7	7	1	-6	0	0	±0	8	8	±0
京島	54	53	-1	1	0	-1	3	6	+3	2	0	-2	42	37	-5	3	4	+1	0	0	±0	3	6	+3
文花	37	23	-14	0	0	±0	1	0	-1	0	0	±0	24	16	-8	3	1	-2	1	1	±0	8	5	-3
八広	48	44	-4	0	0	±0	2	4	+2	2	4	+2	31	27	-4	6	1	-5	0	0	±0	7	8	+1
立花	50	33	-17	0	0	±0	3	1	-2	4	1	-3	31	22	-9	3	2	-1	0	2	+2	9	5	-4
東墨田	5	12	+7	0	0	±0	0	1	+1	0	2	+2	4	8	+4	0	1	+1	0	0	±0	1	0	-1
不明	9	2	-7	0	0	±0	1	1	±0	0	0	±0	1	0	-1	3	1	-2	0	0	±0	4	0	-4
合計	1,052	953	-99	6	5	-1	68	65	-3	33	31	-2	726	644	-82	88	59	-29	3	14	+11	128	135	+7

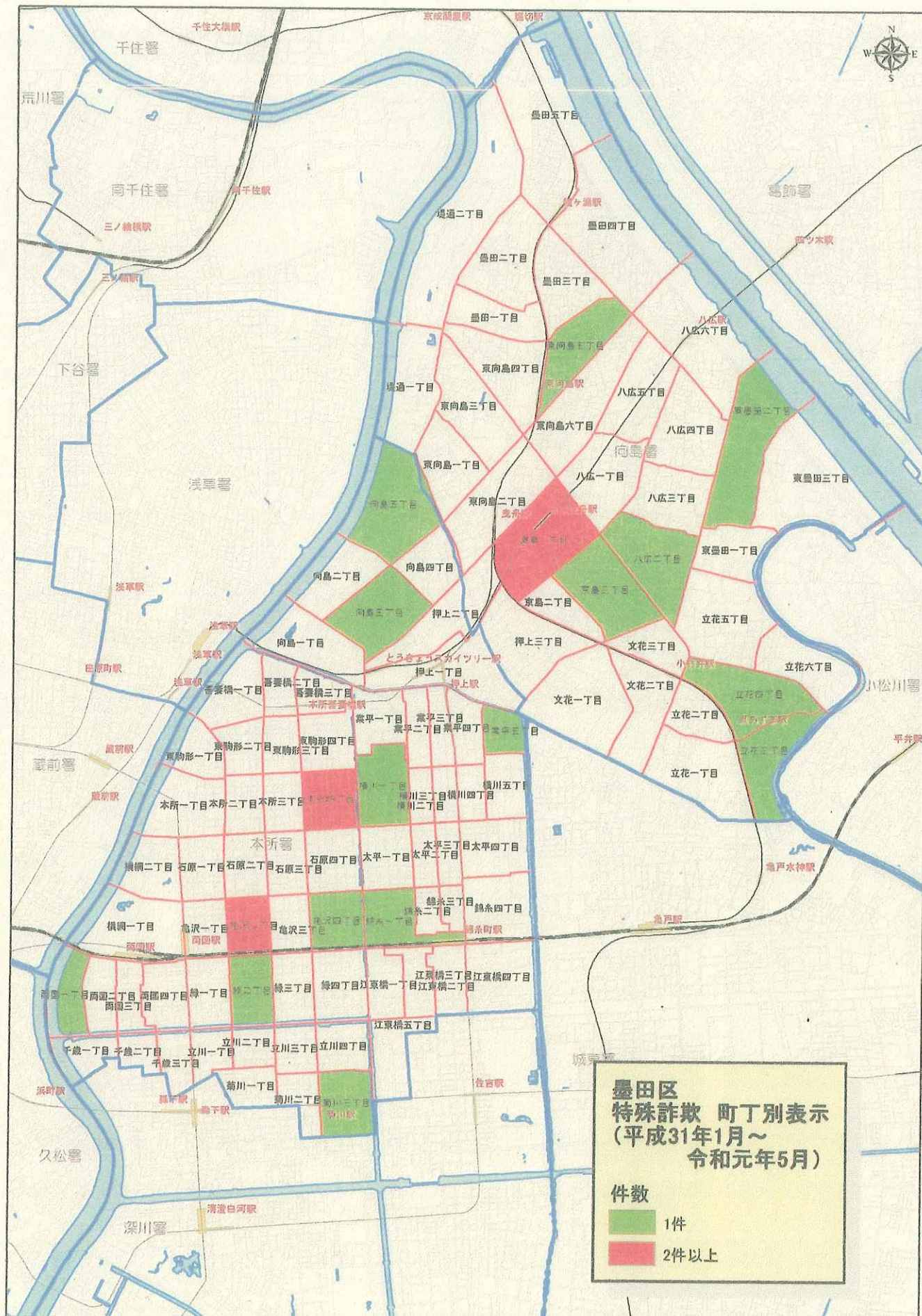
※ 犯罪内容

- 凶悪犯罪・・・殺人、強盗、放火等
- 粗暴犯罪・・・暴行、傷害、脅迫、恐喝、凶器準備集合等
- 侵入窃盗・・・空き巣、忍び込み、金庫破り、学校荒らし、事務所荒らし、出店荒らし等
- 非侵入窃盗・・・自転車、オートバイ、自動車盗、車上ねらい、ひったくり、すり、万引き等

### 平成30～令和元年5月末町名別刑法犯認知件数



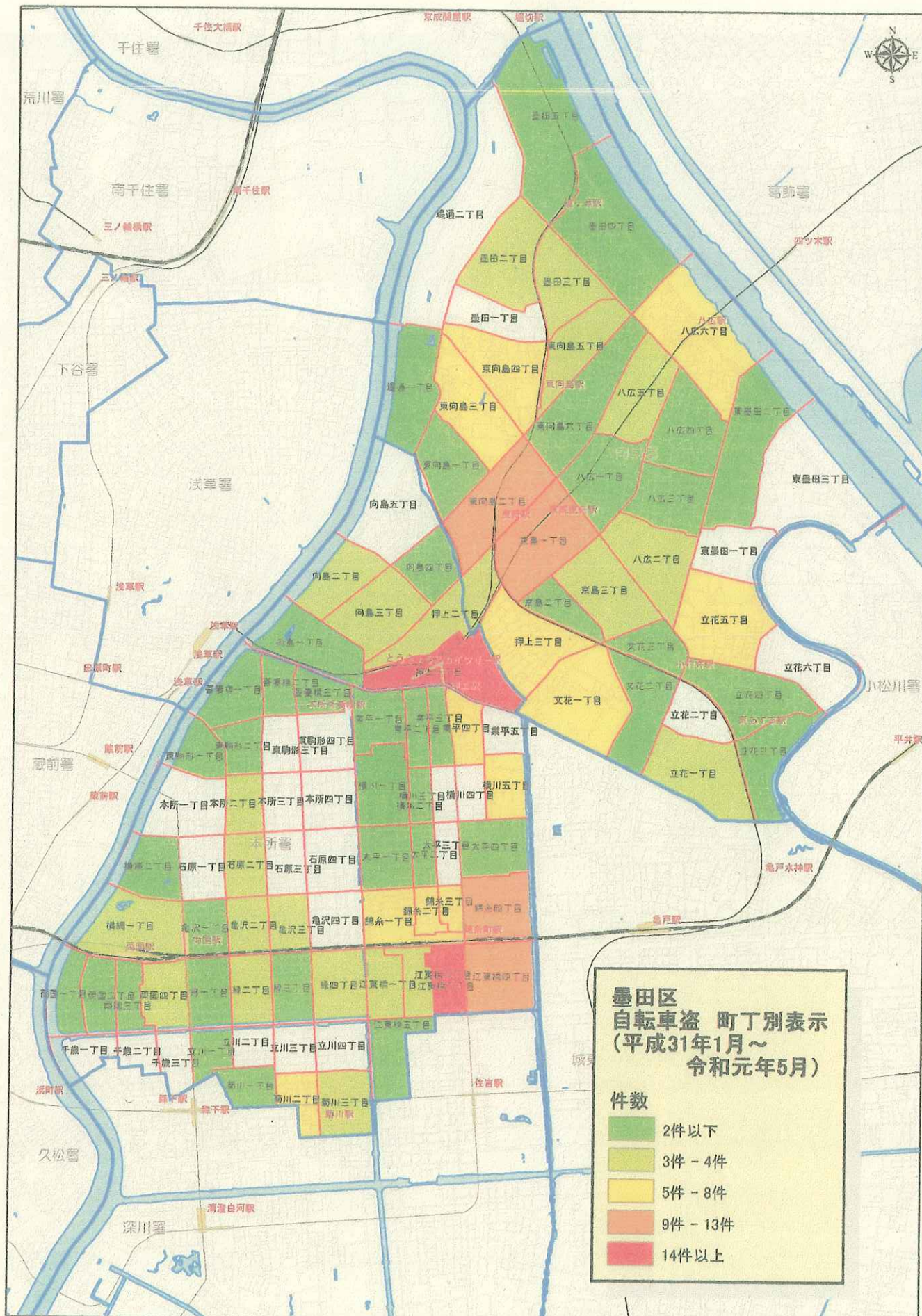




1:26,000

この地図は、東京都縮尺2,500分の1の地形図を使用して作成したものである。(承認番号)都市基交 第405号

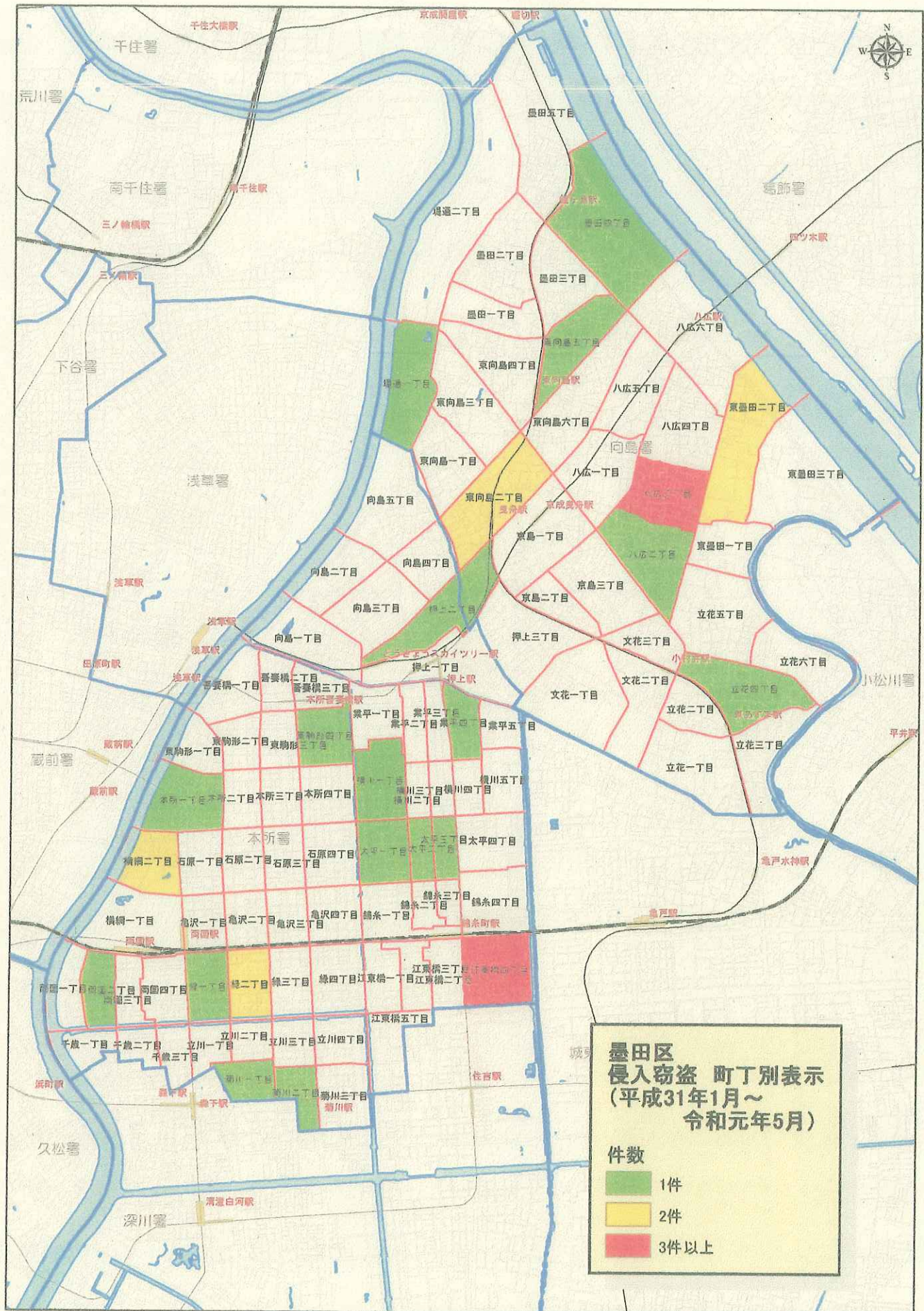




1:26,000

この地図は、東京都縮尺2,500分の1の地形図を使用して作成したものである。(承認番号)都市基交 第405号

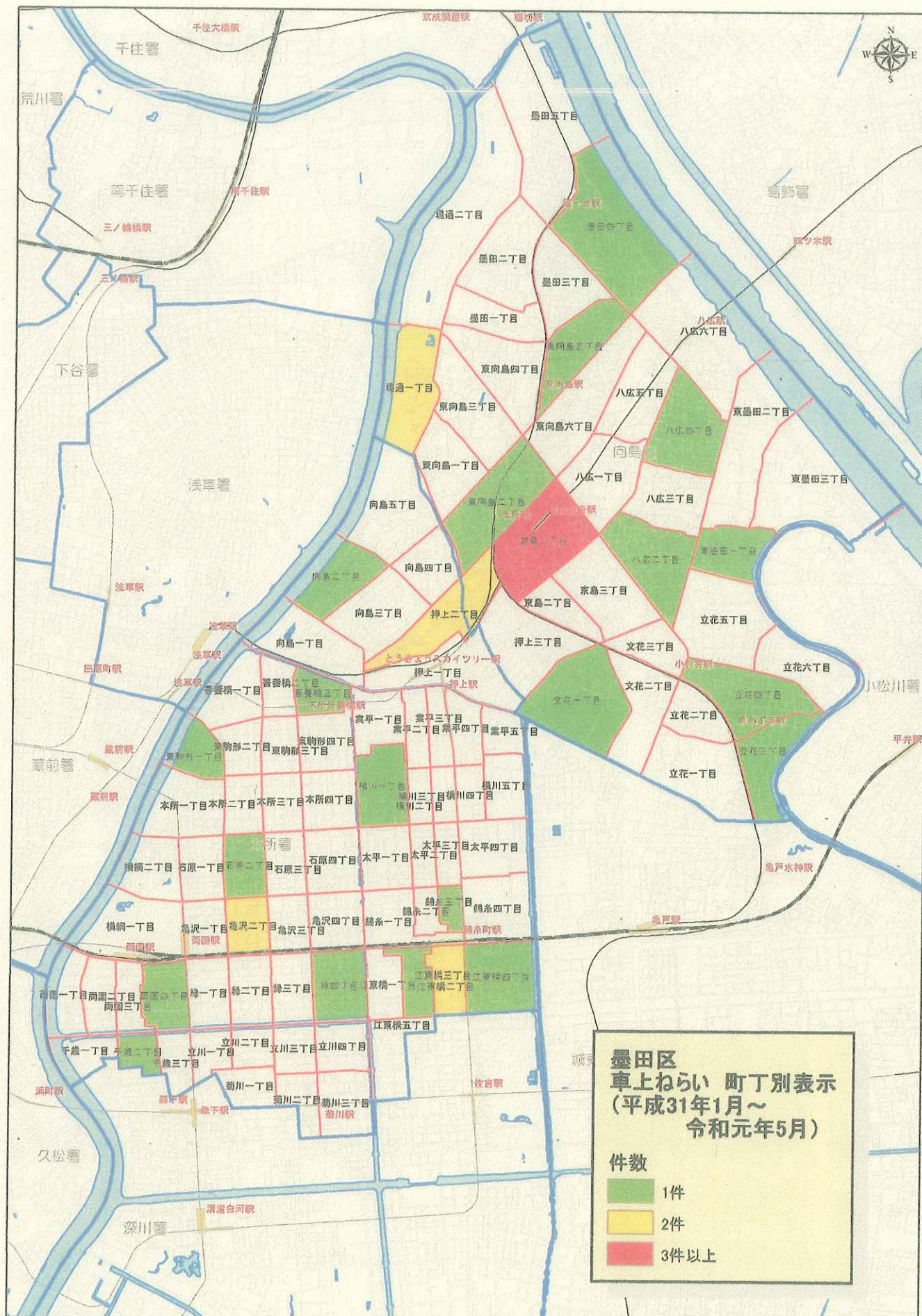




1:26,000

この地図は、東京都縮尺2,500分の1の地形図を使用して作成したものである。(承認番号)都市基交 第405号

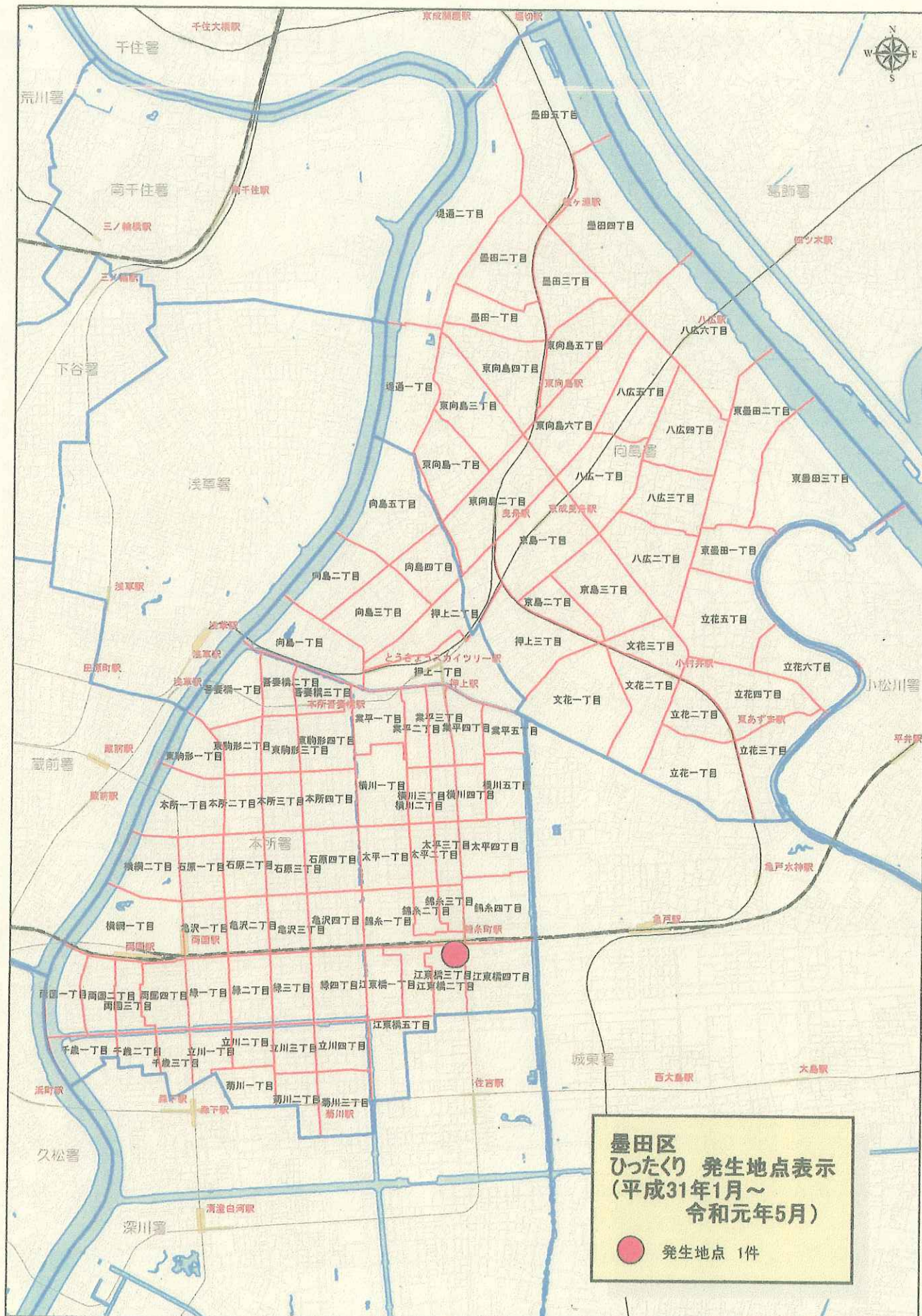




1:26,000

この地図は、東京都縮尺2,500分の1の地形図を使用して作成したものである。(承認番号)都市基交 第405号





**墨田区**  
**ひたくり 発生地点表示**  
**(平成31年1月～**  
**令和元年5月)**  
 ● 発生地点 1件

1:26,000

この地図は、東京都縮尺2,500分の1の地形図を使用して作成したものである。(承認番号)都市基交 第405号