

墨田区告示第二百七十五号

特別区道路線の区域変更及び供用開始に関する告示

道路法（昭和二十七年法律第八十号）第十八条第一項及び第二項の規定に基づき、次のように特別区道路線を区域変更及び供用開始する。

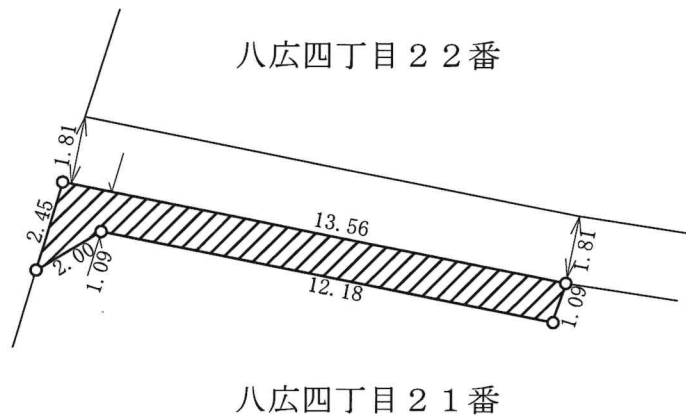
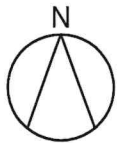
その関係図面は、告示日から二週間、都市整備部土木管理課において一般の縦覧に供する。

令和八年六月十一日

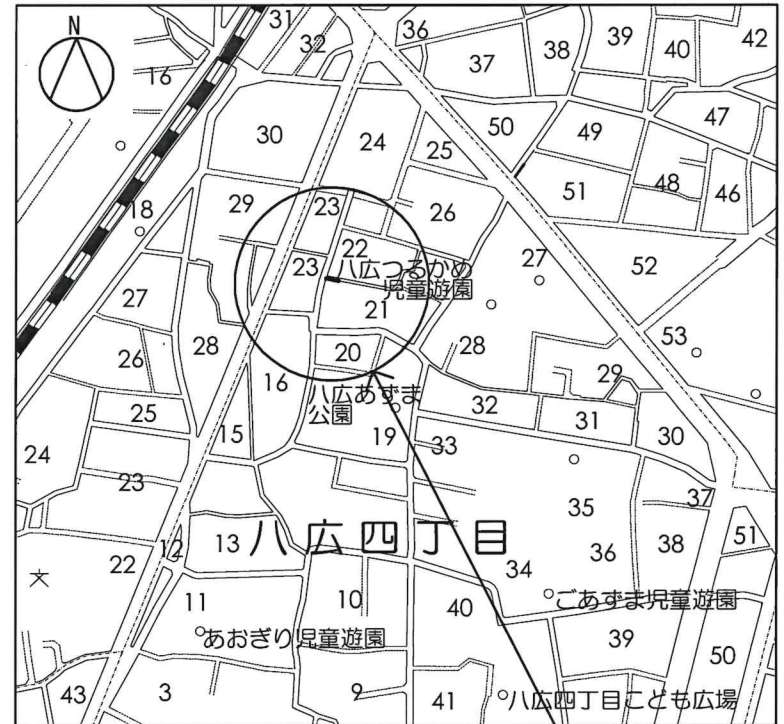
墨田区長 山本 亨

路線名	区域変更及び供用開始する区間	期日	面積	備考
八広四〇〇九号路線	墨田区八広四丁目二一番から墨田区八広四丁目二一番まで	令和八年六月十一日	十五・七一平方メートル	別紙図面のとおり
八広四〇一三号路線	墨田区八広四丁目二一番から墨田区八広四丁目二一番まで	令和八年六月十一日	一・一三平方メートル	別紙図面のとおり

墨田区特別区道八広4009号路線 区域変更及び供用開始図 縮尺200分の1



案内図 縮尺 5000分の1



区域変更箇所

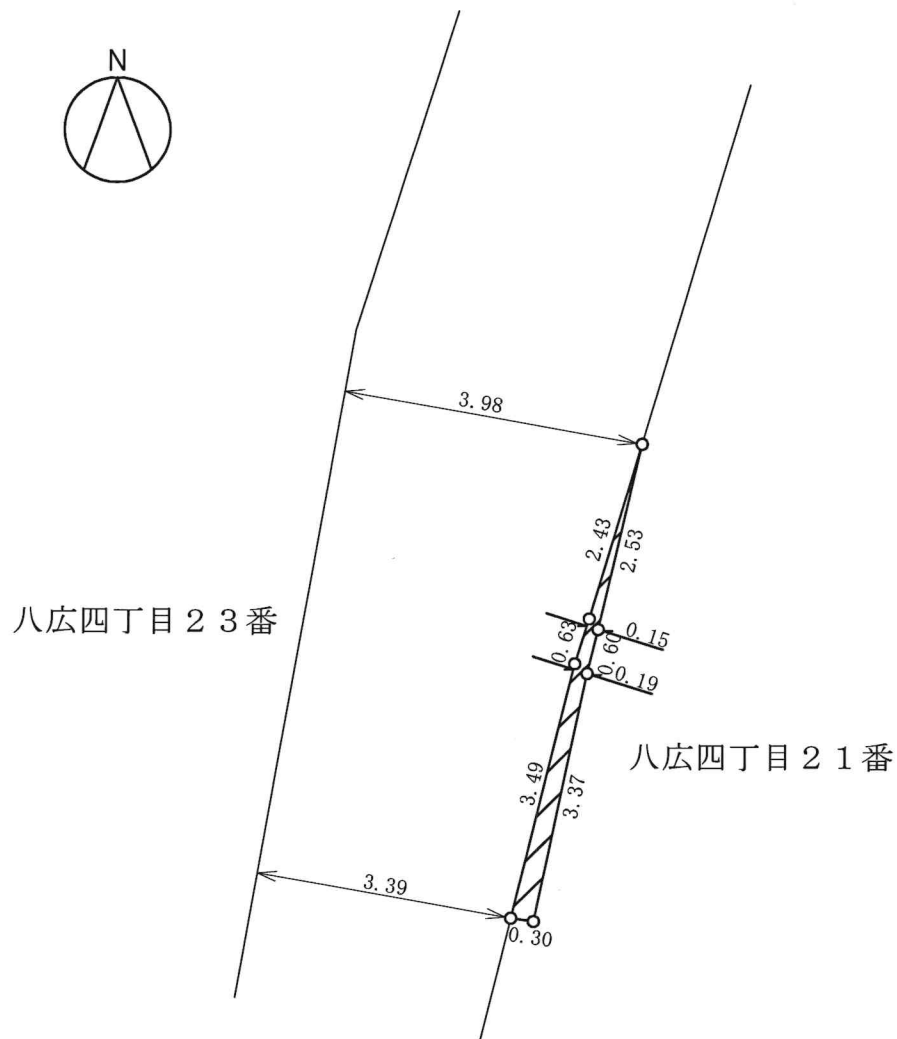
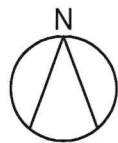
凡 例

 編入及び供用開始する区域

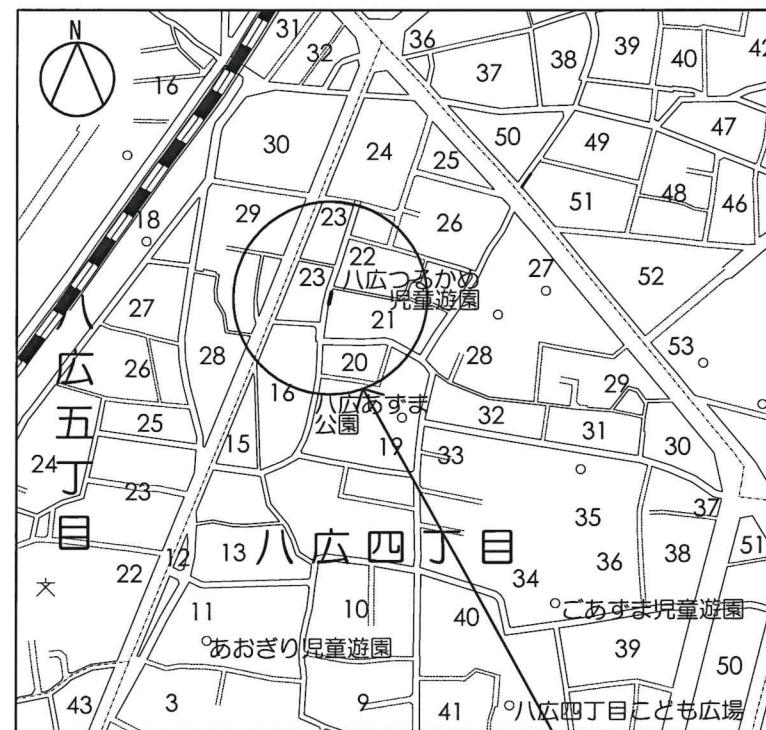
 既存特別区道

編入及び供用開始する面積 15.71平方メートル

墨田区特別区道八広4013号路線 区域変更及び供用開始図 縮尺100分の1



案内図 縮尺 5000分の1



区域変更箇所

凡 例

 編入及び供用開始する区域

 既存特別区道

編入及び供用開始する面積 1. 13平方メートル