



すみで暮らす！
楽しむ！

子育てを全力サポート “こどもまんなかすみだ”

こども
まんなか
すみだ

「こどもまんなかすみだ」とは
常にこどもをまんなか捉え、こどもや子育て家庭等の
意見・視点を意識しながら、笑顔あふれる、こどもの最
善の利益を優先するまちの実現をめざすものです。

墨田区では、「こどもまんなかすみだ」の
理念のもと、こどもと子育て家庭を中心に
据えた取組みを推進し、安心して子育てが
できる環境づくりに力を入れています。
令和6年に開館した「すみだ保健子育て
総合センター『すみほこ』」では、保健・
子育て・教育が一体となったサポート体制
を整え、妊娠期から切れ目のない支援を提
供しています。
充実した子育て環境と、地域全体でこど
もの成長を見守る温かな雰囲気が、墨田区
の大きな魅力です。

知りたい情報がギュッと 詰まった すみだいきいき子育て ガイドブック

子育て世帯に役立つ情報をわかり
やすくまとめたガイドブック
です。子育てに関する制度や情
報を調べたいときは、こちらを
ご覧ください。区ホームページ
等でもご覧いただけます。
■くわしくは➡P38



最新の制度やイベント情報を発信する
「子育て応援サイト」もご利用ください！



すみだ保健子育て総合センター『すみほこ』

保健・子育て・教育の総合拠点
「保健所」「子育て支援総合センター」
「教育センター」3つの機能が集約
した複合施設です。母子保健や各種
子育て支援サービス、子育てや教育
に関する相談など、妊娠・出産期か
ら学齢期に至るまで切れ目のない支
援を行っています。
■くわしくは➡P26 地図 P9



子育てひろば

困ったり悩んだりしたときは… 保育コンシェルジュ in おひさまルーム

保育施設やサービスに
ついて、専門の相談員
が一人ひとりの状況に
合わせて丁寧にご案内
します。対面での個別
相談（予約制）は区役
所1階で実施。オン
ラインや電話での利用
も可能です。お気軽に
ご利用ください。
■くわしくは➡P38



親子で遊び、交流できる安心の場
未就学児と保護者が一緒に室内遊具で遊んだり、講座やイベ
ントに参加したり、子育て相談ができる場所です。区内に3
か所（区実施が2か所、民間実施が1か所）あります。
■くわしくは➡P38

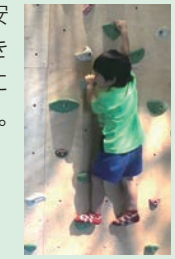
ご利用ください！ 充実した助成金や支援制度

墨田区には、子育て家庭を応援するさまざまな助成制度
や支援制度があります。たとえば、18歳まで支給され
る児童手当や医療費を助成する制度など、経済的負担を
軽減できる仕組みが整っています。■くわしくは➡P38

児童館

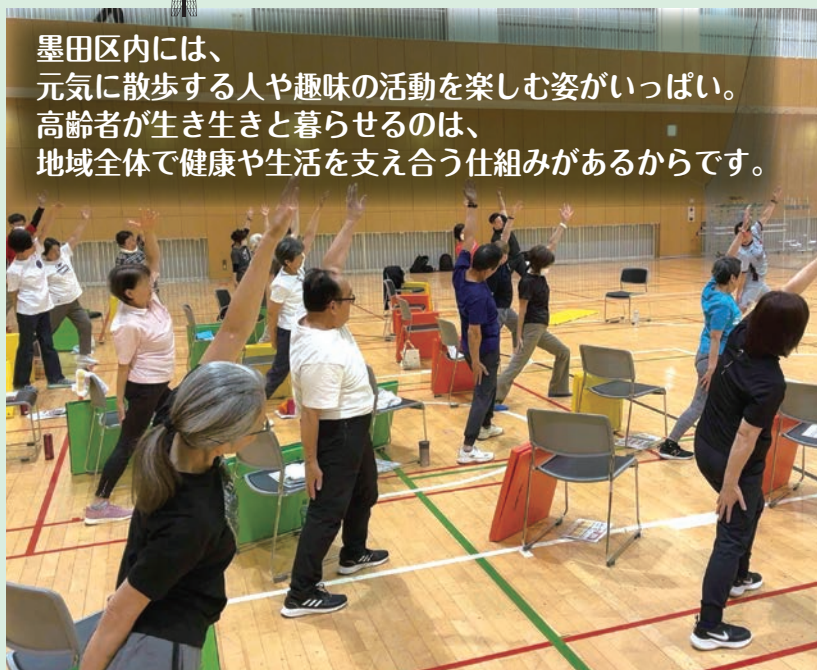
遊びと学びが広がる 子どもの居場所

ドッジボールや卓球、ボード
ゲームや工作、季節行事など楽
しい遊びが充実。乳幼児から高
校生世代まで安
心して利用できる
施設（区内に
12か所）です。



すみだで暮らす! 毎日を生き生きと “ほっぷステップ! シニアライフ”

墨田区内には、元気に散歩する人や趣味の活動を楽しむ姿がいっぱい。高齢者が生き生きと暮らせるのは、地域全体で健康や生活を支え合う仕組みがあるからです。

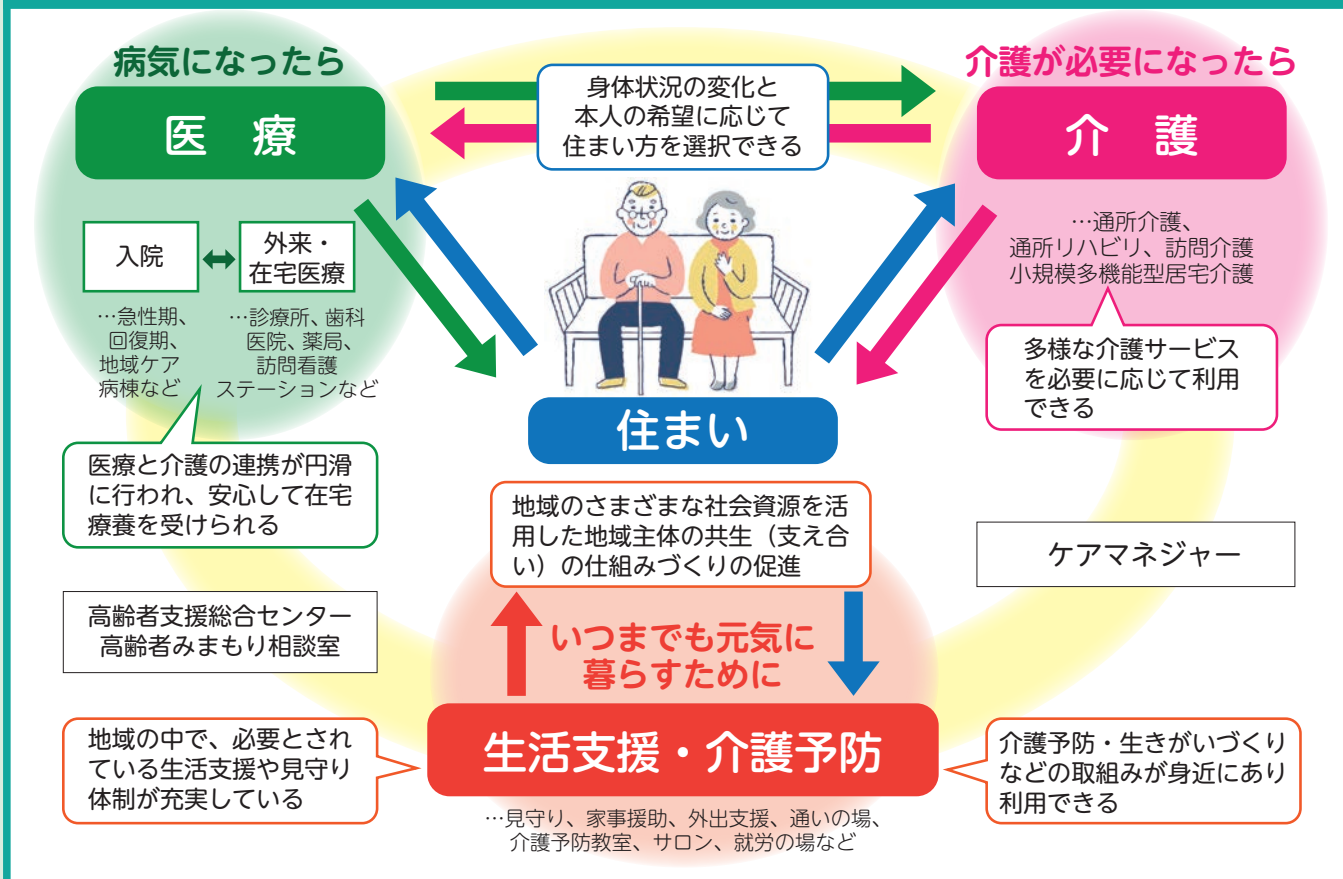


墨田区では、高齢者が住み慣れた地域で安心して生き生きと暮らせる社会をめざし、介護予防や生活支援など多角的な取組みを進めています。

高齢者支援総合センター及び高齢者みまもり相談室を中心に、医療・介護・生活支援・介護予防などを地域ぐるみで支え合う仕組みを整えています。

たとえば、ちょっとした不安や暮らしの悩みを相談できる窓口、配食サービスや救急通報システム、老人クラブやボランティア活動の支援、ひとり暮らしの方を見守る取組みなど、日常を支える多彩なサービスを用意。安心して自分らしい暮らしを楽しむことができます。 ■くわしくは➡P40

高齢者の暮らしを支える 地域包括ケアシステム 住み慣れた地域で安心して暮らし続けるための仕組みです



老人クラブ

新しい仲間と豊かな毎日を

地域の仲間と自主的につくられた団体で、社会奉仕や趣味・文化活動、健康づくりなど幅広い活動を行い、生きがいと交流の場として親しまれています。活動経費の一部は区が助成しています。60歳以上が対象。



ゆうゆう館（高齢者福祉センター）

ゆったりとくつろげるスペースでのおしゃべりも盛んです。趣味や教養、健康づくりを目的とした各種講座やサークル活動など多彩なプログラムが定期的に開かれています。



いきいきプラザ

地域交流の拠点として、健康増進や生きがい活動をサポート。各種マシンを備えたトレーニング室や和室もあり、さまざまな活動に利用されています。 ©文花 1-32-2 地図 P7

シニアのための情報はここで たんぽぽ



高齢者向けの福祉サービス情報だけでなく、健康づくりや日常生活、住まいの工夫、地域活動への参加方法など、暮らしを支える幅広い内容をまとめた一冊です。さらに防災に関する情報も。身近に置いて活用できる頼もしいガイドブックです。

■くわしくは ➡ P41

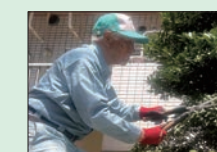
こんなサービスもあります

◆地域で支える認知症の手引き「認知症ケアパス」

認知症についての情報のほか、進行に応じた対応やサービスなどを掲載しています。一人でも多くの認知症の人や家族がいつまでも住み慣れた地域で安心して暮らし続けられるよう、ぜひ認知症ケアパスを手に取りご活用ください。



◆まだまだ元気にあなたらしく働く「墨田区シルバー人材センター」



区内在住の60歳以上で「働くことで生きがいを得たい」と考える方が会員となり、企業や家庭、公共団体などからさまざまな仕事を請け負っています。仲間とともにやりがいを感じられる仕組みです。



◆地図サイト上で検索ができます「いきいきマップすみだ」

高齢者やそのご家族、支援する方などのために、地域で行われている体操や趣味などの交流活動の情報を「動く場」「話す場」「趣味の場」「食べる場」などに分けて公開しています。





アートと知にふれる 文化施設が身近なまち

美術館や博物館、郷土資料館をはじめ充実した図書館など
学びと遊び心がつまった文化施設がそろっています。
行くたびに新しい発見があり、心も暮らしも楽しく広がっていきます。



撮影：尾鷲陽介



すみだ北斎美術館

世界的絵師の魅力を伝える美術館
葛飾北斎は現在の墨田区で生まれ、約90年の生涯のほとんどをここで過ごしました。北斎や弟子たちの作品を展示するほか、北斎の若い頃から晩年までの歩みを時代ごとに紹介し、創作の幅広さや魅力をわかりやすく伝えています。
◎亀沢 2-7-2 地図 P8



撮影：尾鷲陽介



見る・触れる・感じる“江戸と東京” 生まれ変わる東京都江戸東京博物館

平成5年に開館した、江戸から東京へと続く約400年の歴史と文化を体感できるビッグスケールの博物館です。貴重な実物資料や復元模型・体験型資料を用いて紹介しています。令和4年から大規模改修を行い、令和8年春にリニューアルオープン予定です。
◎横網 1-4-1 地図 P8



世界に知られる浮世絵師・葛飾北斎が生まれ、数々の傑作を残したのがここ墨田の地。かつては北斎をはじめ多くの文化人が活躍し、芸術や学問が息づいてきました。そうした土壌があるからこそ、今も文化の息吹に満ちたまちとして、多彩な施設や催しが根付いています。

北斎ゆかりの地に建てられた「すみだ北斎美術館」をはじめ、墨田区の文化を紹介する「すみだ郷土文化資料館」、江戸から東京へと続く歴史と文化を紹介する「江戸東京博物館」などのさまざまなジャンルの美術館、博物館のほか、本格的なコンサートホール、気軽に利用できる生涯学習センターや区立図書館まで、知的好奇心を満足させる施設が充実。

身近にこうした施設がそろっているのも、墨田区で暮らす大きな魅力のひとつです。

すみだ郷土文化資料館

実物資料や模型、
パネルで
楽しく学べる

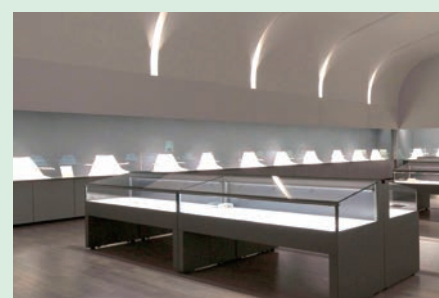
すみだの歴史・文化を紹介し、先人から伝わる貴重な遺産を未来に引き継いでいくことを目的としています。随時さまざまなテーマの企画展や特集展示を開催しています。

◎東向島
2-38-5
地図 P6



刀剣博物館

“日本刀”を専門とする非常に珍しい博物館です。国宝や重要文化財を含む数多くの刀剣・刀装具・古文書などを収蔵展示。日本刀の美しさや歴史を間近で感じることができます。◎横網 1-12-9 地図 P8



東武博物館

明治期の蒸気機関車などの実物車両や記念品など、貴重な資料が展示された東武鉄道のミュージアムです。交通の仕組みが体感できるシミュレーターや実物機器も設置されています。◎東向島 4-28-16 地図 P7



新日本フィルの本拠地 すみだトリフォニーホール



©K.Miura

日本屈指の音響を誇る音楽専用ホールです。新日本フィルハーモニー交響楽団の本拠地として、世界的な演奏家によるコンサートから親しみやすいファミリーコンサートまで幅広く開催しており、本格的な音楽を身近に楽しむことができます。区民向けのチケット割引もあります。◎錦糸 1-2-3 地図 P8



すみだ文化芸術情報サイト

墨田区で開催される魅力的な文化芸術活動を紹介しています。大小さまざまなイベント情報を掲載していますので、ぜひご利用ください。



すみだの学びの拠点 すみだ生涯学習センター (ユートリヤ)

区民の文化活動や生涯学習を支える場として、サークルの紹介や生涯学習に関する相談も受け付けています。講座やイベントも多く開催され、創作活動室、陶芸室、和室、視聴覚室、音楽スタジオなどの施設が充実しています。

◎東向島
2-38-7
地図 P7



たばこと塩の博物館

専売品であった「たばこ」と「塩」の歴史と文化をテーマとするユニークな博物館。約4万点の資料を収蔵、喫煙具や浮世絵、岩塩彫刻などをジオラマや映像とともに展示しています。◎横川 1-16-3 地図 P8



墨田区立図書館

ひきふね図書館、緑図書館、立花図書館、八広図書館のほか、コミュニティ会館にも図書室があり、区内全体で約90万点の資料を所蔵しています。



■くわしくは➡P28



すみだで暮らす！
楽しむ！

伝統と現代が息づく 歴史とものづくりのまち

相撲のにぎわいや由緒ある寺社、庭園などに江戸から受け継がれた伝統が息づく墨田区。文化や職人の技を大切にしつつ、新しい感性やものづくりを育んでいます。

両国国技館に代表される相撲文化はもちろん、歴史ある寺社や庭園は今も人々に親しまれています。江戸時代、ここは大いに栄え、町人文化や芸能、学問が花開いた場所でもありました。

そうした伝統の背景には、暮らしを支えてきた多くの職人の存在があります。日用品をはじめとするさまざまなものを生み出してきた「ものづくりのまち」としての気風は、現代にも受け継がれています。

江戸切子やかざり簪、江戸木目込人形などの伝統工芸品が今も息づく一方で、現代の感性を取り入れた新しい製品も次々に登場。地域ブランド「すみだモダン」に代表されるように、伝統を大切にしながら時代に合ったものづくりが生まれ続けています。

両国国技館



本場所が開催される相撲の聖地

日本相撲協会の本部で、1月・5月・9月の年3回、大相撲の本場所が開催されます。併設の相撲博物館には無料で入館が可能。力士の化粧まわしなどの多彩な資料を展示、相撲や国技館の歴史も紹介しています。

◎横網 1 - 3-28 地図 P8



回向院

明暦の大火（1657年）で亡くなった人々の霊を弔うために建立されました。境内では相撲の興行が行われ、多くの観客を集めました。旧国技館もこの地に建てられていました。

◎両国 2-8-10 地図 P8



牛嶋神社

平安時代創建と伝わる古社で、厄除けや病氣平癒のご利益があるとされます。境内にある「撫で牛」は、撫でた場所の病が治ると伝えられ、親しまれています。◎向島 1-4-5 地図 P6



旧安田庭園

元禄年間(1688～1704年)に築造されたといわれる潮入り回遊式庭園です。心字池を中心に、江戸の面影を残し、四季折々の景色を楽しめます。

◎横網 1-12-1 地図 P8



向島百花園

江戸時代に造られた花園で、当時は句会や歌会などが開かれ、文人墨客が集う文化サロンのような場としてにぎわいました。四季折々の草花を楽しめる名所です。

◎東向島 3-18-3 地図 P6



すみだの産業と地域活性化を応援 すみだ3M運動



1985年に始まった墨田区の産業PR事業。「小さな博物館」「工房ショップ」「マイスター」を柱に、ものづくりの魅力を発信しています。

■すみだ3M(スリーエム)運動については➡



熟練の技と美意識は現代に いまに輝く“すみだモダン”



すみだモダンとは、2009年、東京スカイツリー®の誘致決定をきっかけに始まった産業プロモーションで、ものづくりのまちとしての産業ブランド力を国内外に広くPRしています。

■すみだモダンについては➡



すみだで暮らす！
楽しむ！

地域の絆が育まれる 多彩な祭りイベント



隅田川花火大会をはじめ、歴史や伝統を受け継ぐ祭りや行事から、音楽やアートがテーマのイベントまで、年間を通じてにぎやかに開催されています。
四季折々の暮らしを彩ります。

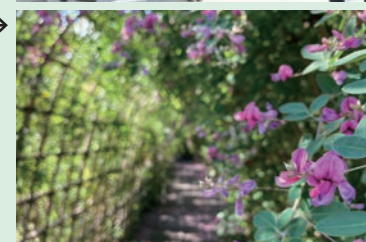
● 牛嶋神社例大祭

9月中旬 牛嶋神社



● 萩まつり

9月下旬～10月初旬
向島百花園



● すみだまつり・こどもまつり

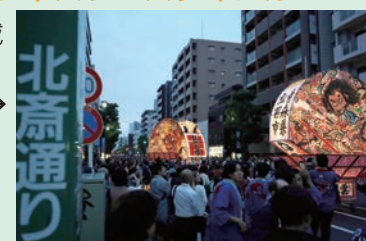
10月上旬 錦糸公園・ひがしんアリーナほか

● すみだストリートジャズフェスティバル

10月中旬 墨田区全域

● 北斎祭り

10月下旬
北斎通り周辺



● スミファ

(すみだファクトリーめぐり)

11月 墨田区全域

墨田区のお祭り・イベント情報は すみだ観光サイト

墨田区の祭りやイベント情報はもちろん、見どころやまち歩き情報、グルメ情報など、さまざまな観光情報も手に入ります。



● 吉良祭・元禄市

12月中旬
本所松坂町公園周辺



● 隅田川七福神めぐり

1月1日～7日 三囲神社、弘福寺、長命寺、向島百花園、白鬚神社、多聞寺

● 香梅園梅まつり

2月中旬～下旬 香取神社内

● 国技館 5000 人の第九コンサート

2月下旬
両国国技館



春 (3・4・5月)

● 墨堤さくらまつり

3月下旬～4月上旬
隅田公園



● 早慶レガッタ

4月中旬 隅田川
(新大橋上流～桜橋上流)



● すみだガラス市

4月・10月
大横川親水公園
長崎橋跡イベント広場



● 両国にぎわい祭り

4月下旬
国技館通り周辺・
回向院境内

夏 (6・7・8月)

● 白鬚神社例大祭

6月上旬 白鬚神社

● 隅田川花火大会

7月下旬 桜橋～言問橋・駒形橋～厩橋

● すみだ錦糸町河内音頭大盆踊り

7月下旬 豊川親水公園牡丹橋跡

● 墨田区民納涼民踊大会 (ソラマチ夏まつり)

8月初旬 東京ソラマチ®



● 隅田川とうろう流し

8月中旬
隅田川親水テラス・
区役所前うおい広場



秋 (9・10・11月)



冬 (12・1・2月)

足元にもアート！

墨田区デザインマンホール

街を歩くときに視線を足元に移せば、そこにもアートが潜んでいます。墨田区では、日本相撲協会公式キャラクター「ハッキョイ！せきトリくん」、葛飾北斎の「富嶽三十六景」、オリジナルTVアニメ「リコリス・リコイル」のデザインマンホールを設置。ぜひ探してみてください。

