

産業振興を軸としたプロトタイプ実装都市 ～ものづくりによる「暮らし」のアップデート～

- ・スタートアップ企業と区内企業との連携によるプロトタイプ開発
- ・社会実験としての地域実装
- ・開発から実装までのプロセスにおける地域と企業とのコミュニケーション促進



- 社会課題解決と地域内経済循環の促進
- 持続可能なまちの実現

経済

事業者が継続的に「稼げる」
仕組みの構築

- 区内企業とスタートアップ企業の連携によるイノベーション創出
(例)分身ロボットOriHimeの開発・社会実験
- 区内循環バスを含めた地域交通の在り方の検討
(例)MONET Technolgies株式会社との連携によるハードウェア開発

8 働きがいも
経済成長も



9 産業と地域が基盤
を築きつつある



17 パートナリシップで
目標を達成しよう



社会

誰もが働きやすく「健康」を維持できる
社会環境の整備

- ビッグデータ活用による区民の健康度評価研究
(例)千葉大学との連携による健康度の見える化
- 個人だけでなく組織全体の「健康」を創造する仕組みづくり
(例)墨田区版「健康経営」認定制度

3 すべての人に
健康と福祉も



8 働きがいも
経済成長も



11 住み続けられる
まちづくりも



環境

地域共創による環境配慮型社会
の実現

- 2Rを優先した啓発活動の強化によるごみの削減
(例)AI搭載「ごみ分別チャットボットの活用」
- COOL CHOICEを意識したエコライフの推進による行動促進
(例)脱炭素に寄与する環境にやさしい商品の購入

7 エネルギーをみんなに
そしてクリーンに



11 住み続けられる
まちづくりも



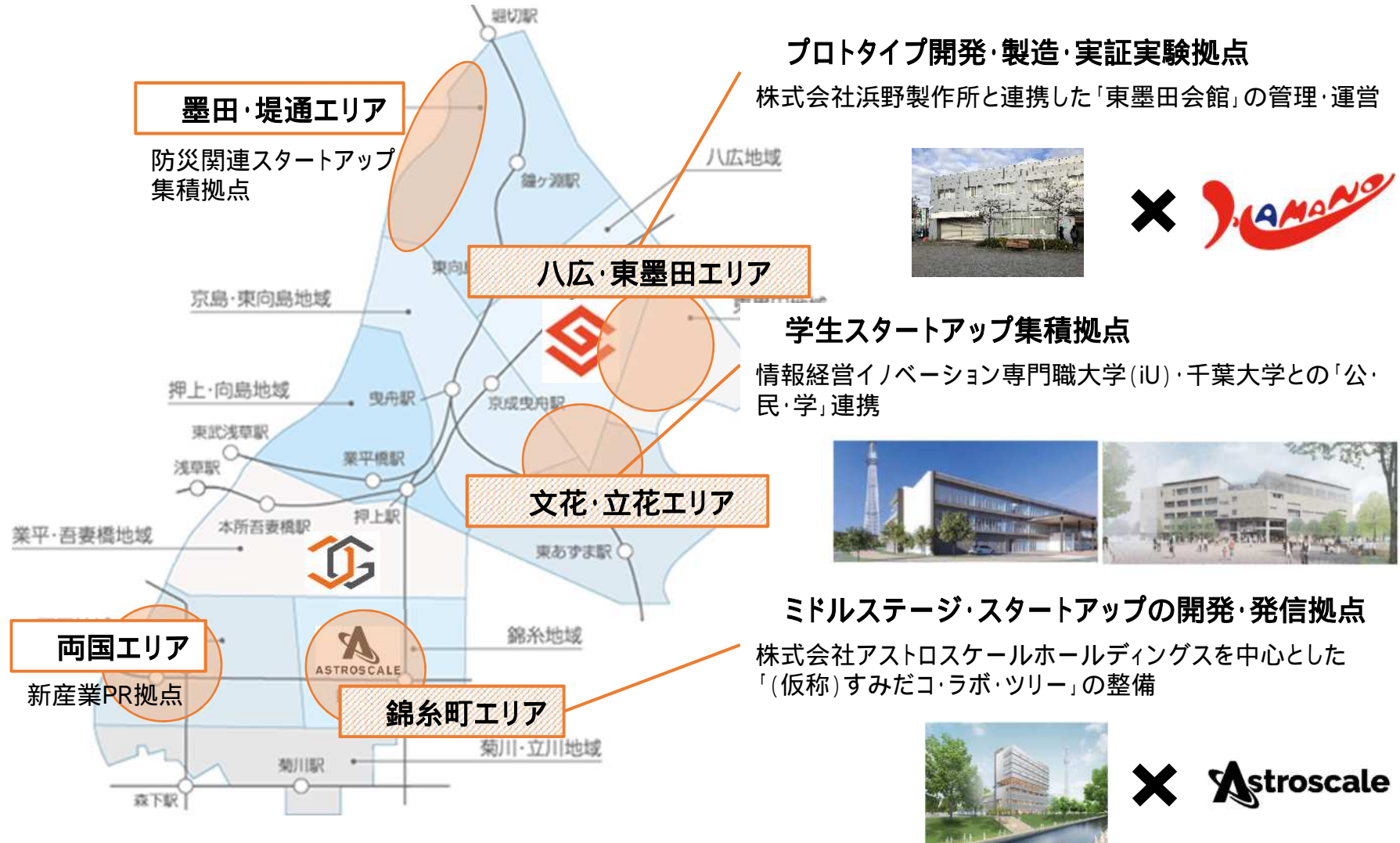
12 つくる責任
つかう責任



13 気候変動に
具体的な対策を



ハードウェア・スタートアップ拠点構想事業



プロトタイプ開発・製造・実証実験拠点

株式会社浜野製作所と連携した「東墨田会館」の管理・運営



学生スタートアップ集積拠点

情報経営イノベーション専門職大学 (IU)・千葉大学との「公・民・学」連携



ミドルステージ・スタートアップの開発・発信拠点

株式会社アストロスケールホールディングスを中心とした「(仮称)すみだコ・ラボ・ツリー」の整備



モデル事業の軸となる取組

八広・東墨田エリア



日本有数のハードウェア・スタートアップ支援実績を誇る株式会社浜野製作所と連携し、スタートアップが開発・製造・実証実験を行う場を整備する。

区内企業とスタートアップの連携促進

ものづくりによる地域課題の解決

文花・立花エリア



在学中に全ての学生が起業するiUとの連携や、千葉大学の専門的な知見を生かしたまちづくりを推進する。

ICT技術等をものづくりに展開したiUの学生スタートアップ集積

ビッグデータを活用した区民の健康度評価

千葉大学と連携した調査・分析

カーボンニュートラルにも寄与する緑化の推進・生物多様性の保全

錦糸町エリア



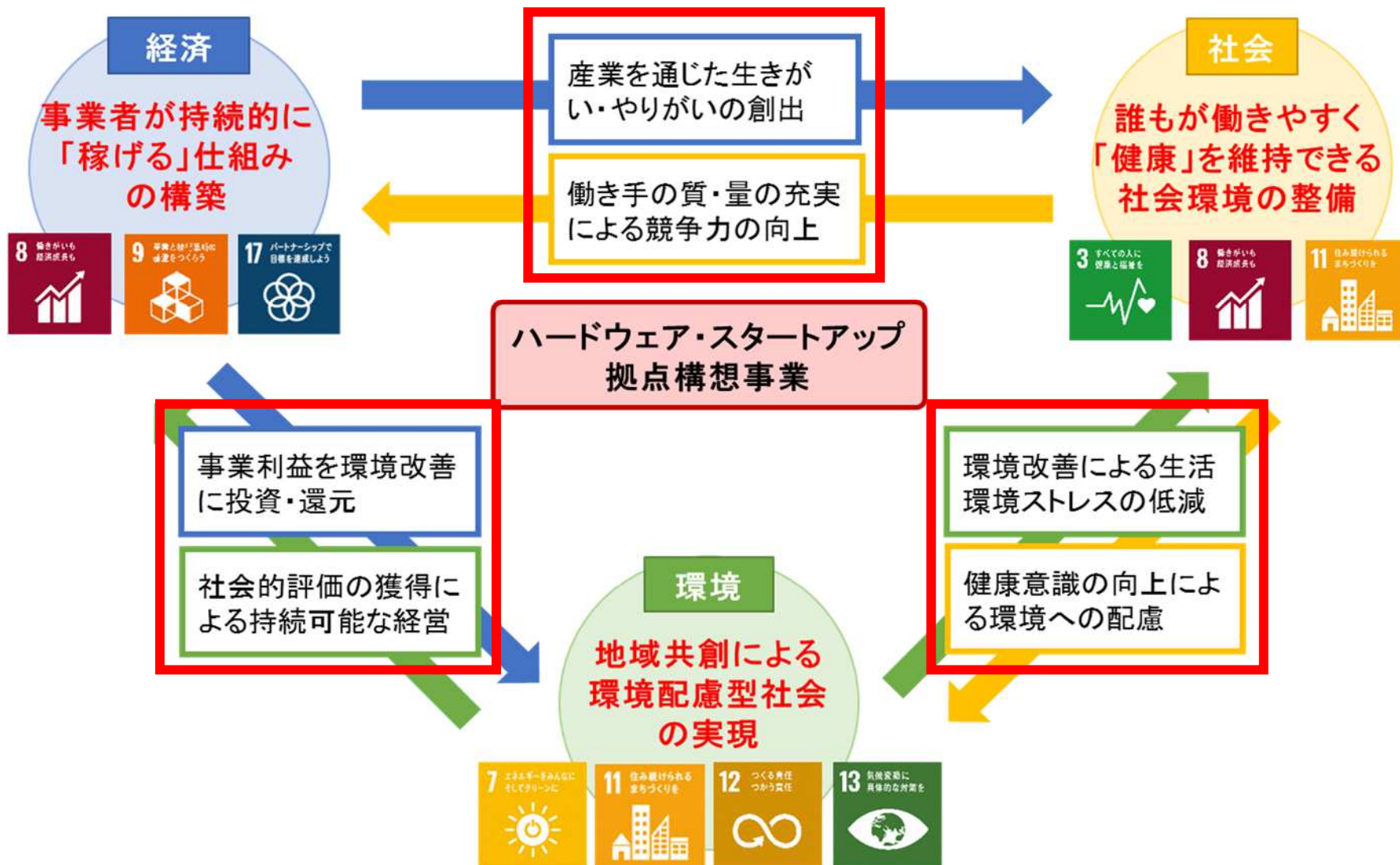
区と協議の上、ヒューリック株式会社が新産業振興拠点を整備し、アストロスケールホールディングスといったミドルステージ・スタートアップを集積させる。

SDGsに対して具体的なアクションを行うスタートアップ等の誘致

世界的なスタートアップの発信力を生かした地域のイメージアップ

SDGsや環境に対する区民意識の向上

三側面の相乗効果



自律的好循環に向けて

