



千葉大学 墨田サテライトキャンパス における デザイン・リサーチ・インスティテュート の活動

千葉大学 dri 植田 憲

※dri: design research institute



CHIBA
UNIVERSITY

墨田サテライトキャンパス





CHIBA UNIVERSITY

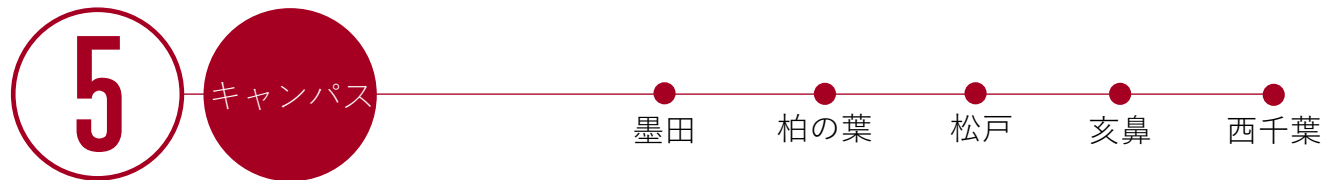
千葉大学概要



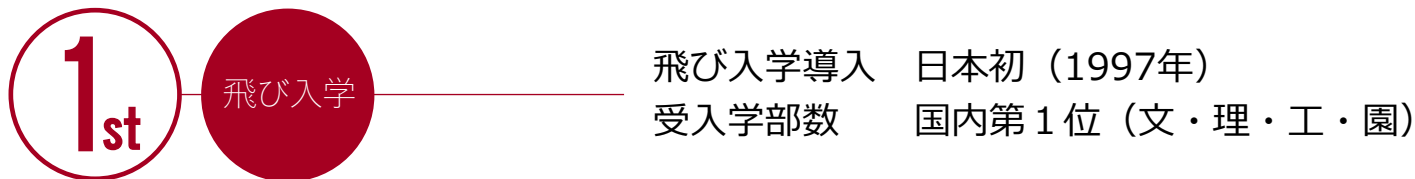
学部生
10,338人



大学院生
3,292人



教職員
3,524人





CHIBA
UNIVERSITY

千葉大学 墨田サテライトキャンパス



生活の全てをシミュレートする
April 2021

墨田サテライトキャンパス外観：旧・すみだ中小企業センター（1986年竣工）を改修

千葉大学におけるデザイン領域の展開のコンセプト
クロスファクターライゼーション

||
異花受粉

↓
**デザインとは、人間の生活を
より豊かにするための実践的科学的**

**「もの」の色や形を決定するだけでなく、
「もの」に付随する「こと」を計画し実践する。**



実践に基づき、多様化・高度化する社会の課題に
次世代のイノベーション創出によって応える

April 2021

- | | | | | |
|------|---|----------|---|------------------|
| デザイン | + | 建築学 | | 墨田サテライトキャンパス |
| | | イメージング科学 | + | ・すみだ中小企業センターを改修 |
| | | ランドスケープ学 | | ・墨田区による誘致、同区初の大学 |
| | | 予防医学 | | ・ものづくりのまち |
| | | ・ | | ⇒ 「大学のあるまち」づくり |
| | | ・ | | ・ |

driと墨田区の共同プロジェクトとして制作 『接種会場の密集・密接を生まない』ワクチン接種会場サイン



6段階・色分けしたパネル・サインデザイン



接種プロセスを6段階に整理し、馴染みがある色と数字を使用



「ワクチン接種プロセスの理解」「スムーズな移動」「身体的距離の確保」をサポート



driの教員と大学院デザインコース、工学部デザインコースの学生がデザインで活躍



CHIBA
UNIVERSITY

未来の「植物との生活」をシミュレート

dri
DESIGN
RESEARCH
INSTITUTE



「植物工場」に関する調査・研究



CHIBA UNIVERSITY

未来の「植物との生活」をシミュレート



「キラキラ茶家」で地域住民が栽培（毎週金曜）、育てた苗を商店街店舗（ベーカリー、カフェなど）で活用

協力：NPOさわやかネット

共同研究：（株）竹中工務店



「キラキラ茶家」で植物栽培が映えるよう、改装デザインを提案し、地域住民参加によるリノベーション





CHIBA UNIVERSITY

未来の「植物との生活」をシミュレート



墨田区内で有数の町工場「浜野製作所」のオープンイノベーション空間で植物工場導入、野菜を地域にお裾分け



共同研究：(株)竹中工務店

墨田区の広域コミュニティ施設「吾嬬の里」で会費500円で植物工場栽培のサークル活動、浜野製作所と連携





CHIBA
UNIVERSITY

未来の「あそび」をシミュレート



プレーパークの充実に向けた調査・研究（2022(令和4)年度）



CHIBA
UNIVERSITY

未来の「暮らし」をシミュレート

dri
DESIGN
RESEARCH
INSTITUTE



授業「環境デザイン」における家具の提案講評会



Residence of Awashima Kangetsu

8

淡島寒月 旧居跡



父の淡島椿岳は、江戸時代に大流行した
軽焼きせんべいの名店「淡島屋」を営
で、画家で大地主であった。また、知識欲が旺盛
趣味人でもあった。また、知識欲が旺盛
向島の弘福寺地内に隠居所を建てて住んだ。
息子の寒月は西鶴評話のきつかけをつくり、
趣味人として、新聞や雑誌に寄稿。実体験を
ベースにした小説や雑誌のきつかけをつくり、
酒脱なタッチで著し、江戸にまつわる話など、
明治26(1893)年頃、父の使っていた隠居
所を梵雲庵と名づけ、好評を博した。語などを
「我が家々自適な生活」に記述。梵雲庵を
登場するがモデルは寺田寒月と「夏目漱石」
の玩具といわれている。夏目漱石の
関東大震災ですべて焼失してしまっただが、

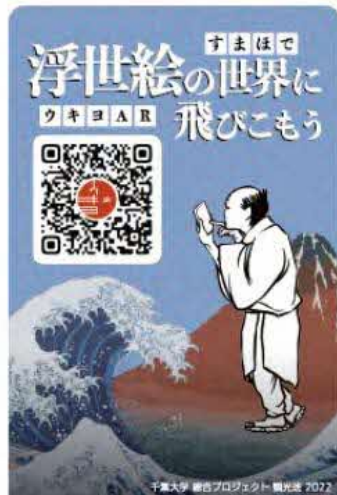
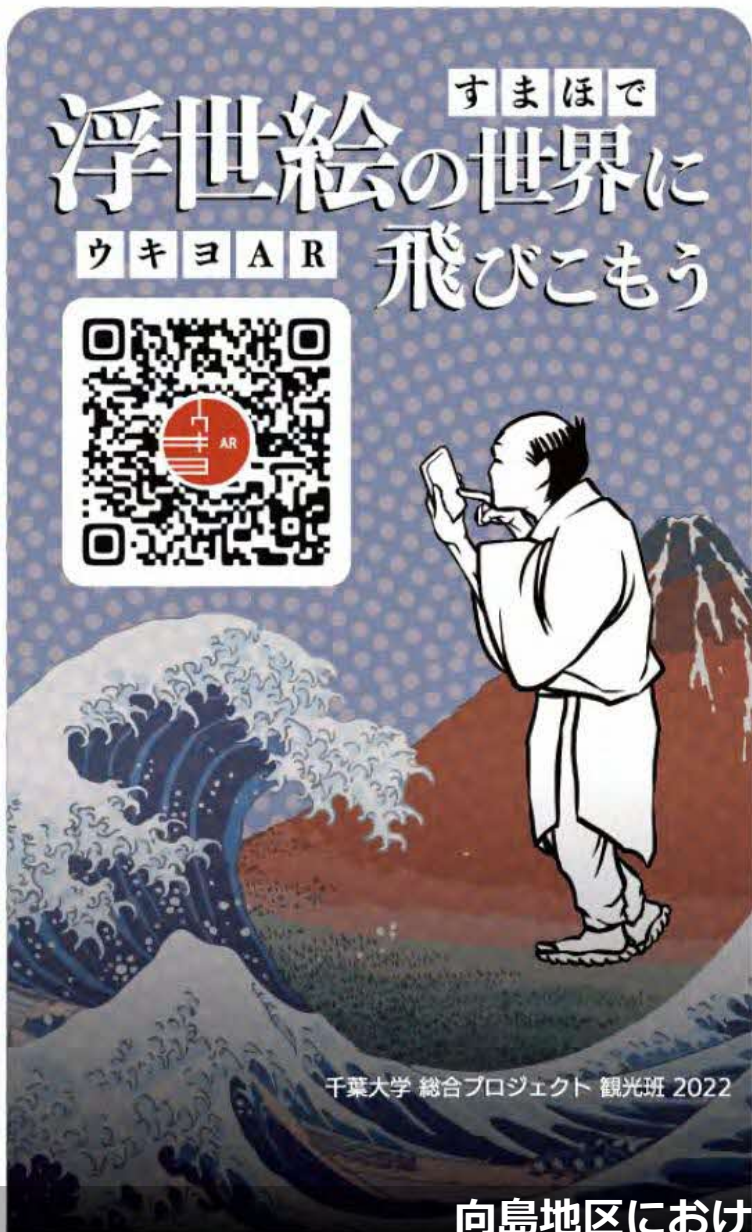


Awashima Kangetsu (1859-1929) is known for both his literature and paintings.
His father, Chūgaku, was also a painter. He helped popularize the works of
Ihara Saikaku in the course of measuring novels: Kōshi Jōhan and (Shūki Kōryū
"Mitsubina Kangetsu". In the novel I am a Cat.



寒月(1859)年10月23日(1871)7月6日〜大正15(1926)年2月23日。
明治の文豪、小説家である。父親も趣味人で俳句の師範校の校長である。
評話のきつかけを著した。そのよきを俳句の師範校や俳句の雑誌に載せ、世に出す。
きつかけを作った。







CHIBA
UNIVERSITY

「江戸時代のピアノ」をシミュレート



墨田の洋琴：「弾き箆筒」



墨田の洋琴：「音机」



墨田の洋琴：「透き間」

透き間
五

Chiba-univ. × Yamaha

耳と感性の起動。

日常に潜む「墨田の音」に耳を澄ます体験

Active NoiZ

千葉大学墨田キャンパス 4Fで行われる、音と光を用いた参加型の
実験。非日常空間で、「耳を澄ます」ことの魅力を体験しませんか。
どなたでも、ご参加いただけます。ぜひお立ち寄りください。
(※事前登録が必要です)

ご予約はこちらから



音響メーカーとの共同研究による作品：Active NoiZ: 日常に潜む「墨田の音」に耳を澄ます体験



CHIBA
UNIVERSITY

日常に潜む「墨田の音」の利用をシミュレート



音響メーカーとの共同研究による作品：Active NoiZ: 日常に潜む「墨田の音」に耳を澄ます体験



CHIBA
UNIVERSITY

未来の「移動（モビリティ）」をシミュレート

dri DESIGN
RESEARCH
INSTITUTE



メーカーとの共同研究：大型オートバイのデザイン（クレイモデルの制作）



CHIBA
UNIVERSITY

未来の「移動（モビリティ）」をシミュレート

dri DESIGN
RESEARCH
INSTITUTE



メーカーとの共同研究：大型オートバイのデザイン（クレイモデルの制作）



CHIBA
UNIVERSITY

都心における「養蜂」をシミュレート



墨田サテライトキャンパスの屋上養蜂



月毎に異なる風味の蜂蜜を採取

ハチミツを搾ってみよう！ 親子採蜜体験会

6月17日(土) 午前10時～正午

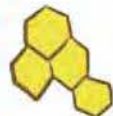
●千葉大学墨田サテライトキャンパス1階

講師：千葉大学 デザイン・リサーチ・インスティテュート 助教 三輪 正幸 氏

内容：巣からハチミツを搾る作業を体験できます。搾りたてのハチミツの試食もできます。

対象：区内在住の小学生の親子 先着30組

事前
申込



採蜜体験会に数倍の応募が殺到



CHIBA UNIVERSITY

「文化財の共有」をシミュレート



東京慰霊堂の妖怪造形を活用した記念品の制作



CHIBA
UNIVERSITY

「文化財の共有」をシミュレート



妖怪「レイレイ」のストラップ



妖怪「ライオー」のストラップ



「文化財の共有」をシミュレート

- ・ 関東大震災（1923年）による悲劇を記憶・伝承し、その犠牲になった多くの人びとを慰霊する建物。
- ・ 慰霊堂には妖怪をモチーフにした造形物が付され、日本建築を本格的に見直した第一人者である伊東忠太の思考が現れている貴重な歴史的資源。



東京都慰霊堂（東京都墨田区横網町公園）



レイレイ



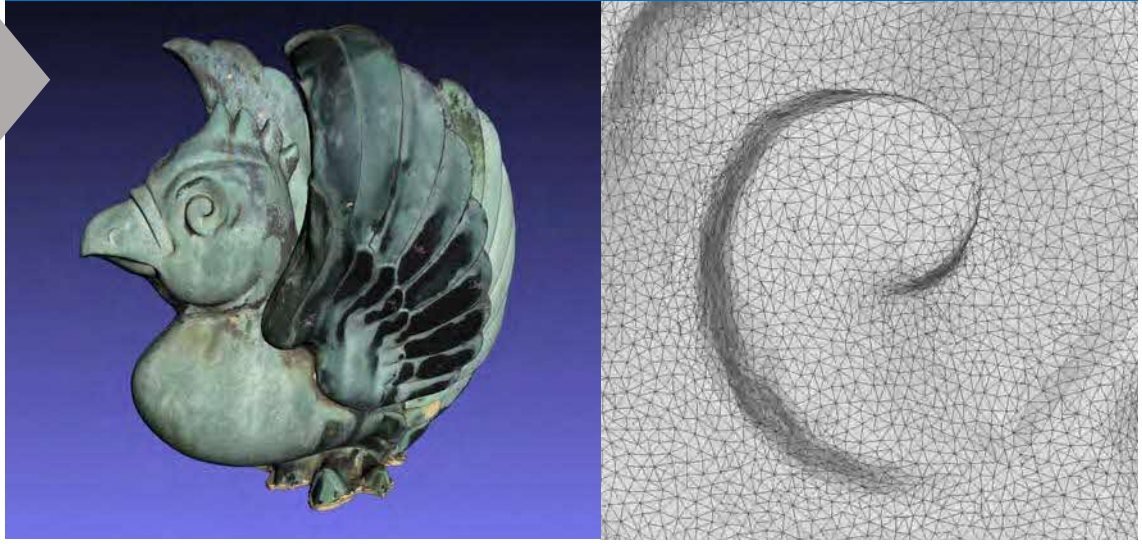
マモリユ

文化財の3Dデータの取得



スキャナによるレイレイの3Dデータ取得

文化財の3Dデータの保存



レイレイの3Dデータ

文化財の3Dデータの活用



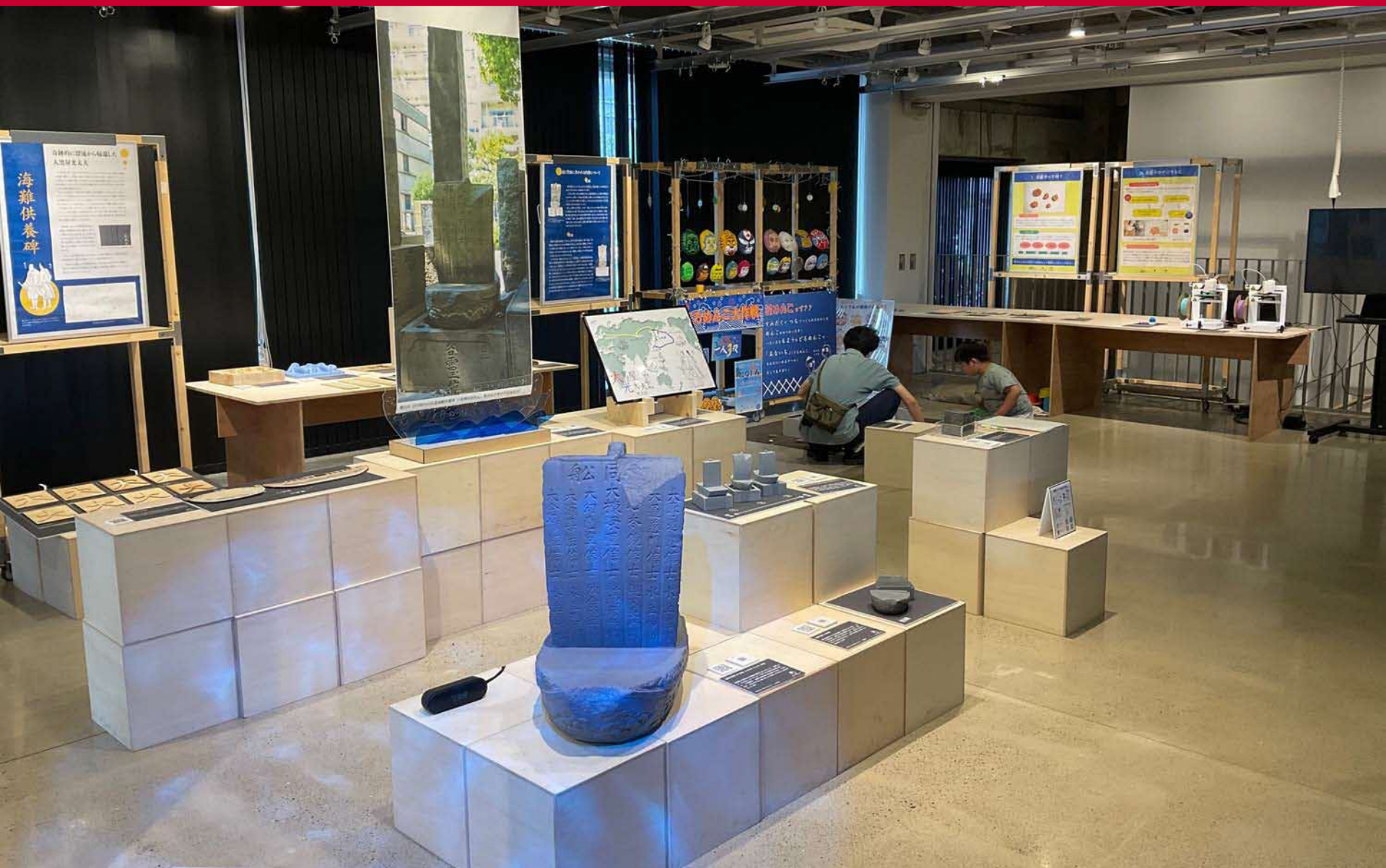
文化財の共有のための提案



CHIBA
UNIVERSITY

「文化財の共有」をシミュレート

dri DESIGN
RESEARCH
INSTITUTE



墨田区との共同研究：墨田区回向院の海難供養碑の触れるレプリカの作成