

墨田区における選挙の投票率の推移について

■ 墨田区長選挙・墨田区議会議員選挙（過去3回）における投票率について

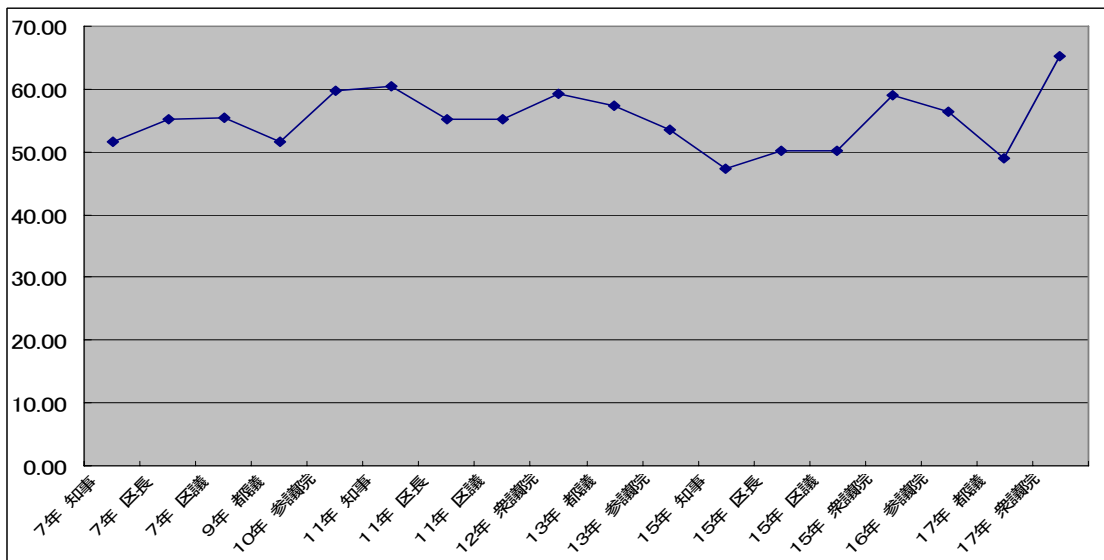
(1) 墨田区長選挙

投票日	当日有権者数(人)	投票者数(人)	投票率
平成 7 年 4 月 23 日	174,672	96,585	55.30%
平成 11 年 4 月 25 日	176,741	97,382	55.10%
平成 15 年 4 月 27 日	182,880	91,567	50.07%

(2) 墨田区議会議員選挙

投票日	当日有権者数(人)	投票者数(人)	投票率
平成 7 年 4 月 23 日	174,672	96,655	55.34%
平成 11 年 4 月 25 日	176,741	97,460	55.14%
平成 15 年 4 月 27 日	182,880	91,626	50.10%

・ 上記(1)(2)など過去10年程度の選挙における投票率推移 (%)



■ 墨田区議会議員選挙（過去3回）における年代別投票率について

	20 歳	20 代	30 代	40 代	50 代	60 代	70 代以上
平成 7 年 4 月 23 日	32.05	31.2	41.61	54.39	64.24	72.61	67.1
平成 11 年 4 月 25 日	19.23	24.59	45.61	56.47	59.96	74.76	71.35
平成 15 年 4 月 27 日	30.43	25.24	37.01	54.12	53.76	70.95	68.75

この表の投票率は、墨田区各投票区のうち当日有権者数及び投票率の平均的な一投票区を抽出して調査したものです

