

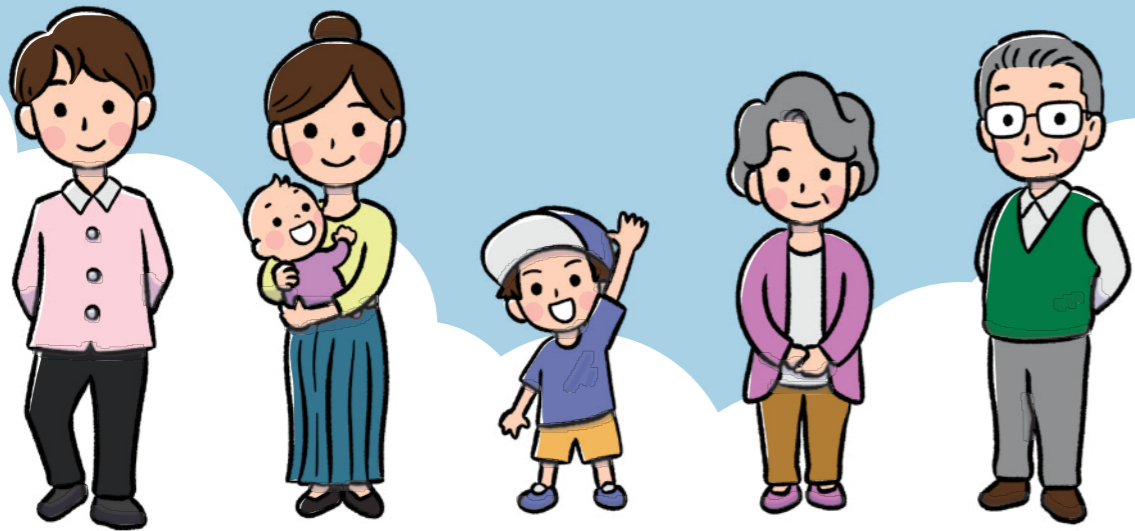


墨田区基本計画
本編も見てみよう



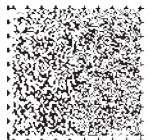
ひと、つながる。
墨田区

すみだの夢の実現に向けて
区の皆さんで力を合わせ
すてき
素敵な未来を一緒に作りましょう



墨田区基本計画概要版

令和4年9月
発行 墨田区企画経営室 政策担当
〒130-8640
東京都墨田区吾妻橋一丁目23番20号
電話 03-5608-1111 代表



音声コード「Uni-Voice」(ユニボイス)について

- 各ページの角の位置に印刷された模様はユニボイスという音声コードです。
- スマートフォンのアプリや活字文書読み上げ装置を使って音声で内容を聞くことができます。
- 模様の印刷された部分には位置を分かりやすくするために切りかきを付けてあります。



FSC®(森林管理協議会)で認証され、適切に管理された森林からの材料を含む、FSC認証紙を使用しています。



VOC(揮発性有機化合物)排出量を削減するため、石油系溶剤の一部を植物油に置き換えたインキを用いて、大気保全に努めています。



古紙再生適性
使い終わった後、再び「印刷の用紙に再生可能」となるように配慮しています。

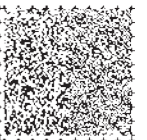


ひと、つながる。

墨田区

すみだくきほんけいかく がいようばん 墨田区基本計画 概要版

2022(令和4)年度 - 2025(令和7)年度



持続可能な“すみだ”の実現に向けて



2016(平成28)年に、“夢”実現プロジェクトを掲げた「墨田区基本計画」を策定してから、区民を取り巻く社会状況は大きく変わりました。とりわけ、新型コロナウイルス感染症の拡大を契機としたデジタル化の進展に加え、脱炭素社会への取組も含め、人々の意識と生活は速いスピードで変化しています。

こうしたことを背景に、基本計画(前期)の取組の達成状況を踏まえ、持続可能な“すみだ”の実現に向けてSDGsの理念も取り入れ、基本計画を改定しました。この計画に基づき、今後も“暮らし続けたいまち・働き続けたいまち・訪れたいまち”をめざして全力で取り組んでいきますので、皆様のご協力をお願い申し上げます。

墨田区長 山本 亨

基本計画ってなに？

▶ 基本計画とは？

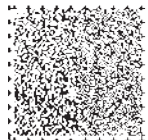
まちづくりの方針や将来めざすまちの姿を決め、それを実現するための取組をまとめたものです。

▶ なぜ作るの？

未来の墨田区をよりよいまちにするためには、区の現状や課題を把握し、目標を定め、計画的な取組を進めていく必要があります。

▶ どう取り組むの？

墨田区に関わるみんなが協力して、将来めざすまちの姿を実現するために取り組みます。



基本計画のキーポイント

「墨田区をより良くしていく」ためのポイントです。

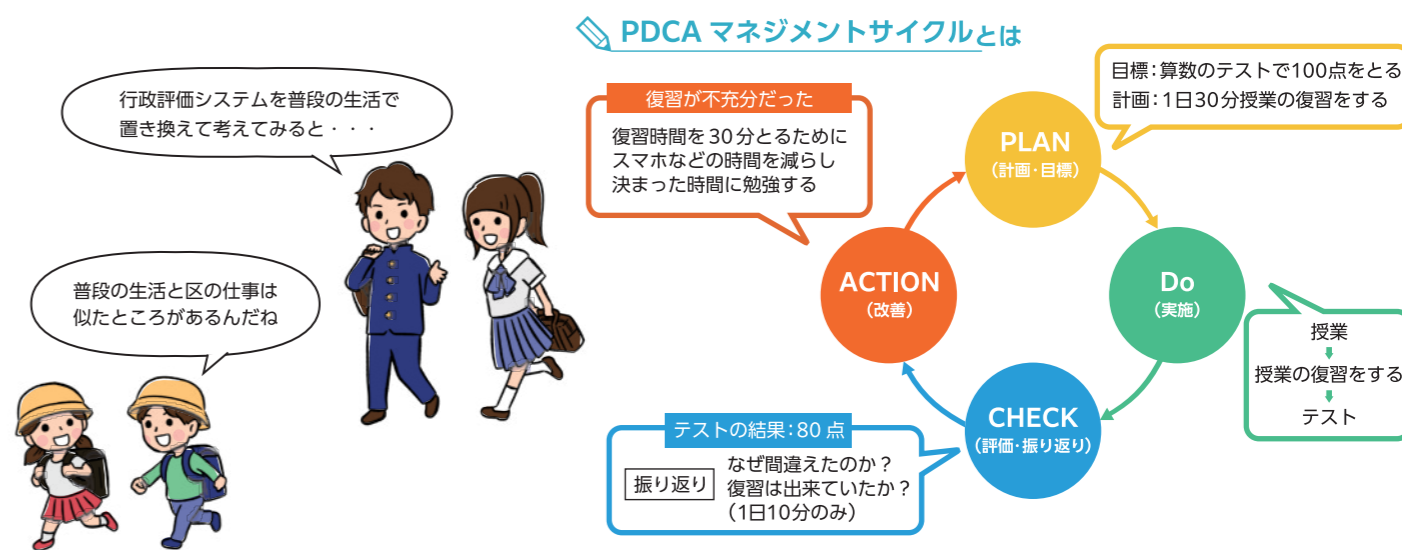


● 協治(ガバナンス)

区が様々な分野で事業を進めるうえで、区民と区がともにめざす将来の姿(共通の目標)を示しています。この目標を実現するために、区民、事業者、区のそれぞれの役割を決め、協力していきます。

● 行政評価システム

区の事業の成果や達成度をはかる具体的な目標(指標)について、PDCAマネジメントサイクルにおけるチェック機能による評価や振り返りを行います。振り返ることで、常に効果的・効率的に事業を進めていきます。



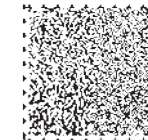
● “夢”実現プロジェクト

優先的かつ重点的に取り組むべき仕事を「“夢”実現プロジェクト」と名づけ、夢と希望を育み、どこよりも素敵で魅力的な「暮らし続けたい・働き続けたい・訪れたいまち」を実現していきます。

● SDGs (持続可能な開発目標)

SDGsの理念や視点を取り入れ、基本計画とSDGsの17の目標との関連性を明確にし、SDGsの目標を踏まえた取組を進めていきます。

SDGsは「誰一人取り残さない」よりよい社会の実現を目指す世界共通の目標のことだよ。



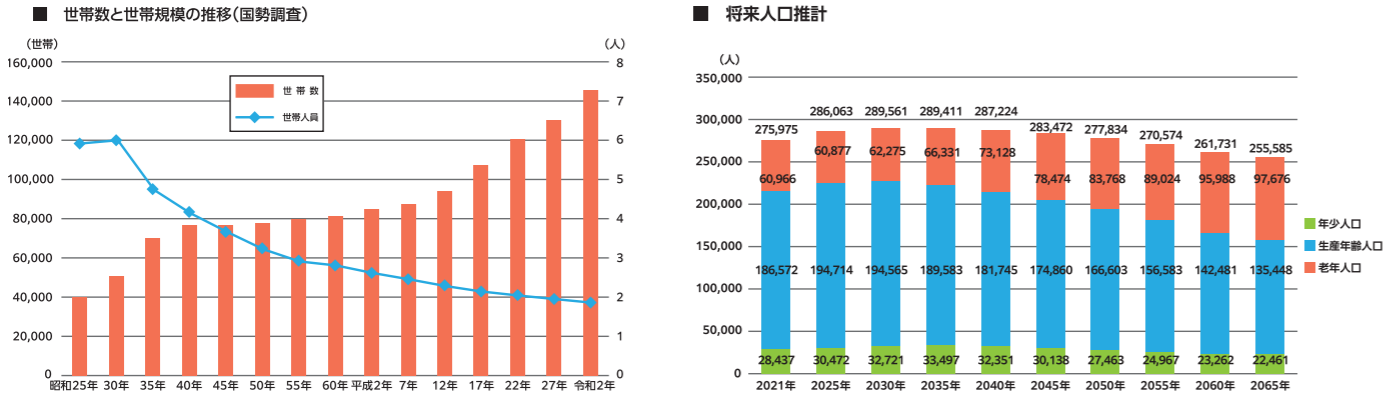
墨田区の特徴を知ろう！

私たちの住む墨田区は、時代とともに変わってきています。
墨田区の特徴を、一緒にみていきましょう。

すみだの人口 (数値は2020年調査時点)

● 人口	272,085	人
● 年齢構成	0~14歳	10.6 % (50年前の約1/2)
	65歳以上	23.1 % (50年前の約4倍)
● 世帯数	145,682	世帯 (50年前の約2倍)
● 世帯の人数	1.87	人 (50年前の約1/2)
● 将来人口	約 286,000	人 (2025年予測人口)

若い単身世帯を中心に増加傾向が続いています。
一方で急激な少子高齢化や核家族化が進んでいます。
これからもすみだが、さまざまな世代がかかわりあう活気あふれたまちであるためには、安心して子どもを産み育てられる環境を整備し、子育て世代が「住みたいまち」をつくる必要があります。



災害に強いまちづくり

区内建物の不燃化率

34.1%(1979年) → 70.6%(2020年) に大幅アップしました。

墨田区の北部は、木造住宅が密集している地域であり、防災や災害発生時の対応が課題となっています。災害に強いまちづくりに向けて、燃えない、壊れないまちづくりを推進していきます。



すみだの産業

墨田区は近代産業の発祥の地で、多種多様な業種の企業が集積する『ものづくりのまち』です。

今もなお多くの職人たちが伝統の技を継承し、活躍しています。しかし、生産現場の海外移転や経営者の高齢化などで、区内の産業を取り巻く環境は厳しい状況が続いています。

工場数

9,703事業所(1970年) → 2,154事業所(2016年)

一方で、高い志をもった後継者を中心としたネットワークの形成や、デザイナーやクリエイター、新しいビジネスに挑戦する会社が集まるなど、新たな動きも生まれています。すみだの産業にかかわる人が、いきいきと働くことができるまちにしていきます。

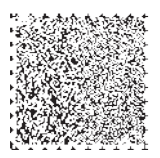


大学のあるまちづくり

2020年4月 iU 情報経営イノベーション専門職大学 開学
2021年4月 千葉大学墨田サテライトキャンパス 開校

これらの大学の誘致をきっかけに、すみだに多くの若者が集い、にぎわいと活気のあるまちづくりを進めていきます。

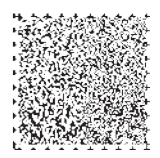
そして、教育、環境、健康をはじめ地域課題の解決に向けて、ふたつの大学が持っている知識や優れた考えを積極的に活用していきます。



すみだの文化・観光

墨田区には、すみだトリフォニーホールやすみだ北斎美術館などさまざまな美術館・博物館があります。また、隅田川の花火やお相撲等をはじめとする江戸を起源とする伝統文化をもっています。東京スカイツリー®の開業を契機に、多くの新しい文化観光拠点が生まれた、多彩な観光資源に恵まれたまちです。

隅田川をはじめ、区は多くの川に囲まれています。豊かな水辺を活用し、まちのにぎわいにつながる取り組みを行っています。



未来のすみだはどんな姿？

未来の墨田区は、どんなまちになっているでしょうか。
すみだで暮らす人、働く人、訪れる人の夢や希望がかなったまちになっているでしょうか。
未来のすみだをつくるのは、今を生きる皆さんです。

新しい事業が集まり、ビジネス活動が活発なまち

お客様に喜ばれる、^{みりよく}魅力のあるお店が
集まっているまち

訪れる人をやさしく迎え、訪れた人と
区民の間に交流が生まれるまち

伝統文化を継承し、発展させ、新たな文化や
芸術を創造するまち

だれ
誰一人取り残さない、
人にやさしいデジタル化をすすめるまち

ちいき
地域で支えあい、
誰もが安心して暮らせるまち

安心して子育てができ、子どもや若者が
夢や希望をもてるまち

子どもたちが安心して学び、遊べる環境が整い、
元気な子どもたちの声が弾む、^{はず}活気にあふれるまち

ユニバーサルデザイン化が進み、
誰もが安全・快適に暮らせるまち

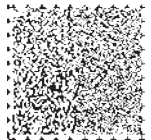
こと
異なる文化や価値観等を
認めあう、多文化共生のまち

未来に引き継ぐ、^つ環境にやさしいまち

高齢者や障害者が生きがいを
もって暮らせるまち

災害に強い、安全なまち

人が^{かがや}輝くいきいきすみだ



「“夢”実現プロジェクト」で、すみだの未来をつくる!!

「すみだで暮らす人、働く人、訪れる人の夢や希望がかなえられている状態」を「すみだの夢」と名づけ、その実現に向けた墨田区基本計画をリードしていくのが「“夢”実現プロジェクト」です。

「“夢”実現プロジェクト」は、「暮らし続けたいまち」「働き続けたいまち」「訪れたいまち」の3つのプロジェクト事業と、「シティプロモーション戦略」で構成されています。

区民や事業者の皆さん、^{ちいき}地域で活動するさまざまな団体などと区が「すみだの夢」の実現に向けて、力をあわせていきます。

02

まち
働き続けたい

01

まち
暮らし続けたい

03

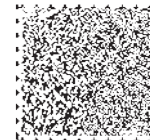
まち
訪れたい

シティプロモーション

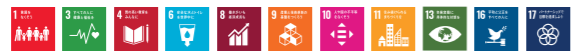
すみだのシティプロモーション

墨田区におけるシティプロモーションは、区民の皆さんが^{ちいき}地域に対する愛着と^{ほこ}誇り(シビックプライド)を^{はぐく}育むことを目的としています。

区民や事業者の皆さん、区などが互いにつながりを深めて、力をあわせ、共に^{みりよく}支えあいながら、まちの魅力を伝えあい「すみだの夢」の実現をめざします。



01 暮らし続けたいまち



切れ目ない子育て支援・環境を充実させ、笑顔があふれるまちをつくります！

- 子ども・子育て支援が徹底整備されたまちづくり
新生児訪問指導、産後ケア など
- 知・徳・体の充実を図る教育による将来のすみだを担うひとづくり
ICTを活用した教育の展開 など
- 緑豊かな公園など、子育てや交流しやすい住環境づくり

地域力日本一の、住んでいてよかったまちをつくります！

- 災害に強い安全・安心なまちづくり
- 誰もが安心して暮らし続けられるまちづくり
さまざまな福祉、保健医療サービスの提供 など
- 地域力を高めるコミュニティとひとづくり
地域コミュニティを支える担い手の育成 など
- 大学のあるまちづくり
大学と連携した地域課題の解決に向けた取組 など



タブレットでの授業も、すみだの夢の第一歩なんだね！

すみだの夢

03 訪れたいまち



さまざまな交流が生まれる、憧れのまちをつくります！

- 誰もが安心してまち歩きを楽しめる国際的なまちづくり
歩行者空間の整備、豊かな水辺を活用した魅力の向上 など
- ビジネスなどの活動で関わる人を増やす関係人口づくり
ものづくりプロモーションの推進や教育旅行の誘致 など
- ものづくり・歴史・文化を活かした誘客の仕組みづくり
多様な主体と連携した情報発信、観光まちづくりの担い手育成 など



墨田区の名所に行ってみて地域のことを知ってみよう！



02 働き続けたいまち



活躍したい人・挑戦したい人たちが、輝くチャンスをつかめるまちをつくります！

- 多様な産業の集積から、つながりが生まれるまちづくり
後継者・若手経営者等の育成支援 など
- ワーク・ライフ・バランスを実現し、性別に関わらず誰もが輝き、活躍できるまちづくり
多様な働き方への支援 など
- 夢をかなえたい若者や、年齢や障害の有無に関わらず誰もが活躍できるまちづくり
個々の能力やライフスタイルに合わせた就労支援 など



「すみだモダン」の商品を買ってみよう！



こころ、ゆきがる。すみだモダン

シティプロモーション戦略

多くの人々が「すみだの魅力」を伝えあい、「すみだの夢」を実現していきます！

「ひと、つながる。墨田区」をブランドメッセージとして、区民・事業者・区が共有してシティプロモーションを展開します。
墨田区は「人と人とのつながり」を大切にしながら、未来への道を歩んでいきます。



「ひと、つながる。墨田区」というメッセージには、ここに暮らす、働く、訪れるすべての人につなぐりの温かさを感じてほしい、それを地域の力へ変えていきたいという思いがこめられています。

この冊子で、墨田区のことを知ってもらおうこともそのひとつです！



ひと、つながる。墨田区

