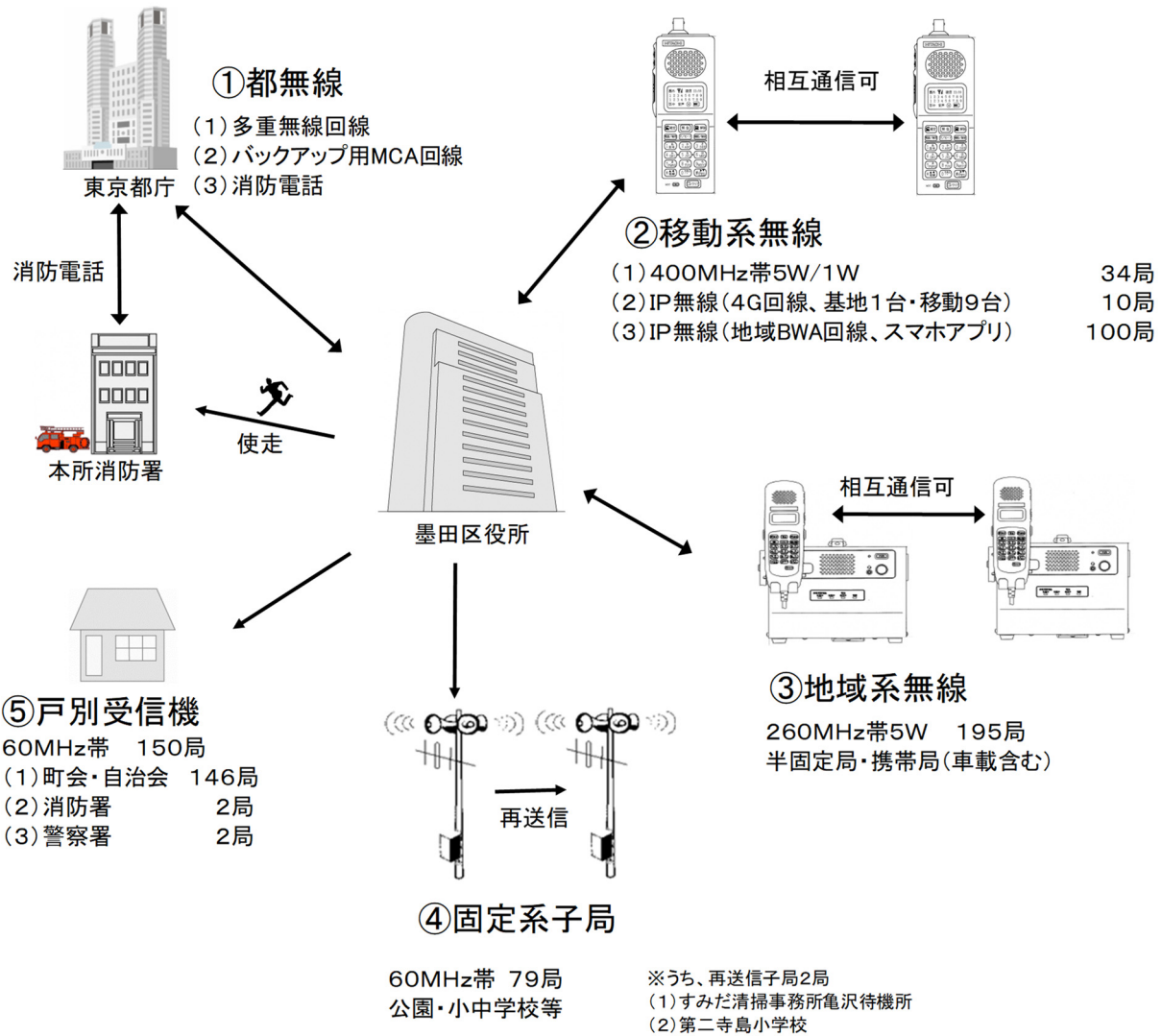


IV 情報連絡等

IV-01：区防災行政無線網構成図（本冊 P160）

令和8年1月1日現在



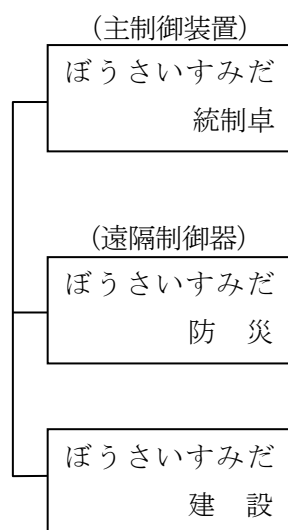
【防災カメラ設置場所】

種類	設置内容	設置箇所	地上高
高所	庁舎カメラ	区役所庁舎屋上	95m
高所	北部カメラ	リバーサイド隅田屋上	135m
高所	スカイツリーカメラ	とうきょうスカイツリー (東・西に各1基)	260m
駅前	駅前防災カメラ	両国駅西口、錦糸町駅南口・北口 おしなり公園西・東 (5基)	----

IV-02：区防災行政無線局（移動系）配備場所一覧表（本冊P160）

(1) 400MHz帯無線

令和8年1月1日現在



呼出名称	設置場所	1系	2系
すみだ1	防災課	○	○
すみだ2	防災課（車載）	○	○
すみだ3	防災課	○	○
すみだ4	防災課	○	○
すみだ5	防災課	○	○
すみだ6	防災課	○	○
すみだ7	白鬚防災拠点	○	○
すみだ8	白鬚防災拠点	○	○
すみだ9	白鬚防災拠点	○	○
すみだ10	白鬚防災拠点	○	○
すみだ11	防災課（1W）	○	
すみだ12	防災課（1W）	○	
すみだ13	防災課（1W）	○	
すみだ14	防災課（1W）	○	
すみだ15	防災課（1W）	○	
すみだ16	白鬚防災拠点		○
すみだ17	白鬚防災拠点		○
すみだ18	白鬚防災拠点		○
すみだ19	白鬚防災拠点		○
すみだ20	防災課	○	
すみだ21	土木管理課（車載）	○	
すみだ22	道路・橋りょう課（車載）	○	
すみだ23	土木管理課（車載）	○	
すみだ24	防災課	○	
すみだ25	都市整備課（車載）	○	
すみだ26	すみだ土木事務所	○	
すみだ27	公園課（車載）	○	
すみだ28	防災課	○	
すみだ29	すみだ土木事務所（車載）	○	
すみだ30	防災課	○	
すみだ31	防災課	○	
すみだ32	すみだ土木事務所（車載）	○	
すみだ33	すみだ土木事務所（車載）	○	
すみだ34	防災課	○	

(2) IP無線（4G回線）

令和8年1月1日現在

呼出名称	設置場所	キャリア
墨田区防災 1	防災課（基地局）	au
墨田区防災 2	防災課（携帯局）	au
墨田区防災 3	防災課（携帯局）	au
墨田区防災 4	防災課（携帯局）	au
墨田区防災 5	防災課（携帯局）	au
墨田区防災 6	防災課（携帯局）	docomo
墨田区防災 7	防災課（携帯局）	docomo
墨田区防災 8	防災課（携帯局）	docomo
墨田区防災 9	防災課（携帯局）	docomo
墨田区防災 10	防災課（携帯局）	docomo

(3) IP無線（地域BWA回線使用スマホアプリ）

令和8年1月1日現在

番号	呼出名称	通話グループ		
		全域	南部	北部
1	災害対策本部	○		
2	災害対策本部南部1	○	○	
3	災害対策本部南部2	○	○	
4	災害対策本部北部1	○		○
5	災害対策本部北部2	○		○
6	両国小学校1	○	○	
7	両国小学校2	○	○	
8	緑小学校1	○	○	
9	緑小学校2	○	○	
10	中和小学校1	○	○	
11	中和小学校2	○	○	
12	菊川小学校1	○	○	
13	菊川小学校2	○	○	
14	錦糸小学校1	○	○	
15	錦糸小学校2	○	○	
16	柳島小学校1	○	○	
17	柳島小学校2	○	○	
18	業平小学校1	○	○	
19	業平小学校2	○	○	
20	言問小学校1	○		○
21	言問小学校2	○		○
22	墨田中学校1	○		○
23	墨田中学校2	○		○
24	小梅小学校1	○		○
25	小梅小学校2	○		○
26	本所中学校1	○	○	
27	本所中学校2	○	○	
28	横川小学校1	○	○	
29	横川小学校2	○	○	
30	外手小学校1	○	○	
31	外手小学校2	○	○	
32	両国中学校1	○	○	
33	両国中学校2	○	○	

番号	呼出名称	通話グループ		
		全域	南部	北部
34	二葉小学校1	○	○	
35	二葉小学校2	○	○	
36	錦糸中学校1	○	○	
37	錦糸中学校2	○	○	
38	竪川中学校1	○	○	
39	竪川中学校2	○	○	
40	立花吾孀の森小学校1	○		○
41	立花吾孀の森小学校2	○		○
42	立花幼稚園他1	○		○
43	立花幼稚園他2	○		○
44	東吾孀小学校1	○		○
45	東吾孀小学校2	○		○
46	吾孀立花中学校1	○		○
47	吾孀立花中学校2	○		○
48	中川小学校1	○		○
49	中川小学校2	○		○
50	木下川吾亦紅1	○		○
51	木下川吾亦紅2	○		○
52	八広地域プラザ1	○		○
53	八広地域プラザ2	○		○
54	八広小学校1	○		○
55	八広小学校2	○		○
56	吾孀第二中学校1	○		○
57	吾孀第二中学校2	○		○
58	寺島中学校1	○		○
59	寺島中学校2	○		○
60	第三吾孀小学校1	○		○
61	第三吾孀小学校2	○		○
62	第四吾孀小学校1	○		○
63	第四吾孀小学校2	○		○
64	曳舟小学校1	○		○
65	曳舟小学校2	○		○
66	文花中学校1	○		○

番号	呼出名称	通話グループ		
		全域	南部	北部
67	文花中学校2	○		○
68	押上小学校1	○		○
69	押上小学校2	○		○
70	第一寺島小学校1	○		○
71	第一寺島小学校2	○		○
72	第三寺島小学校1	○		○
73	第三寺島小学校2	○		○
74	白鬚参集隊1	○		○
75	白鬚参集隊2	○		○
76	第二寺島小学校1	○		○
77	第二寺島小学校2	○		○
78	梅若小学校1	○		○
79	梅若小学校2	○		○
80	旧隅田小学校1	○		○
81	旧向島中学校1	○		○
82	隅田小学校1	○		○
83	隅田小学校2	○		○
84	桜堤中学校1	○		○
85	桜堤中学校2	○		○
86	総合体育館1	○	○	
87	総合体育館2	○	○	
88	総合運動場1	○		○
89	総合運動場2	○		○
90	両国高校	○	○	
91	本所高校	○	○	
92	墨田川高校	○		○
93	日本橋高校	○		○
94	橘高校	○		○
95	防災課1	○		
96	防災課2	○		
97	防災課3	○		
98	防災課4	○		
99	防災課5	○		
100	防災課6	○		

IV-03：固定系子局設置場所一覽表

(本冊 P160)

令和8年1月1日現在

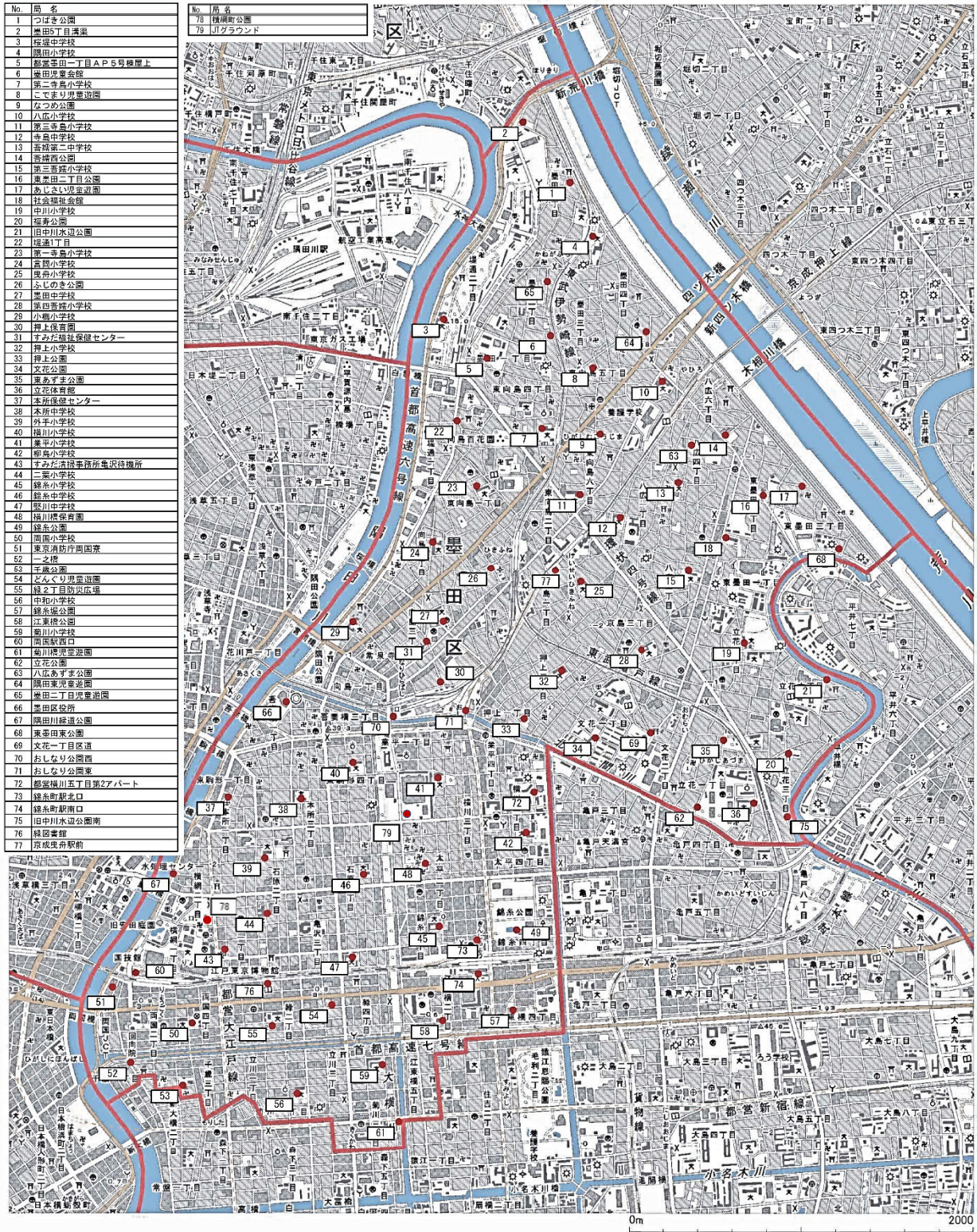
子局番号	設置場所	所在地
1	つばき公園	墨田5-33-9
2	墨田五丁目溝渠	墨田5-20
3	桜堤中学校	堤通2-19-1
4	隅田小学校	墨田4-6-5
5	都営墨田1丁目7ハ-ト5号棟	墨田1-4
6	墨田児童会館	墨田2-30-15
7	第二寺島小学校	東向島4-30-2
8	こでまり児童遊園	東向島5-24-1
9	なつめ公園	東向島6-40-2
10	八広小学校	八広5-12-15
11	第三寺島小学校	東向島6-8-1
12	寺島中学校	八広1-17-15
13	吾孀第二中学校	八広4-4-4
14	吾孀西公園	八広6-53-16
15	第三吾孀小学校	八広2-36-3
16	東墨田二丁目公園	東墨田2-12-10
17	あじさい児童遊園	東墨田3-12-10
18	社会福祉会館	東墨田2-7-1
19	中川小学校	立花5-49-4
20	福寿公園	立花3-24-3
21	旧中川水辺公園	立花6-8先
22	堤通1丁目	堤通1-11
23	第一寺島小学校	東向島1-16-2
24	言問小学校	向島5-40-14
25	曳舟小学校	京島1-28-2
26	ふじのき公園	東向島2-7-5
27	墨田中学校	向島4-25-22

子局番号	設置場所	所在地
28	第四吾孀小学校	京島3-64-9
29	小梅小学校	向島2-4-10
30	押上保育園	押上2-10-17
31	すみだ福祉保健センター	向島3-36-7
32	押上小学校	押上3-46-17
33	押上公園	押上1-47-5
34	文花公園	文花1-27
35	東あずま公園	立花2-32-12
36	立花体育館	立花1-25-10
37	本所保健センター	東駒形1-6-4
38	本所中学校	東駒形3-1-10
39	外手小学校	本所2-1-16
40	横川小学校	東駒形4-18-4
41	業平小学校	業平2-4-8
42	柳島小学校	横川5-2-30
43	すみだ清掃事務所亀沢待機所	亀沢1-8-3
44	二葉小学校	石原2-1-5
45	錦糸小学校	錦糸1-9-12
46	錦糸中学校	石原4-33-14
47	堅川中学校	亀沢4-11-15
48	横川橋保育園	太平1-27-13
49	錦糸公園	錦糸4-15-1
50	両国小学校	両国4-26-6
51	東京消防庁両国寮(ソウラー)	両国1-12
52	一之橋	千歳1-9
53	千歳公園	千歳2-2-1
54	どんぐり児童遊園	緑3-12-9

子局番号	設置場所	所在地
55	緑2丁目防災広場	緑2-7-7
56	中和小学校	菊川1-18-10
57	錦糸堀公園	江東橋4-17-1
58	江東橋公園	江東橋2-4-1
59	菊川小学校	立川4-12-15
60	両国駅西口	横網1-3-20
61	菊川橋児童遊園	菊川3-13-2
62	立花公園	立花1-27-5
63	八広あずま公園	八広4-19-14
64	隅田東児童遊園	墨田4-52-12
65	墨田二丁目児童遊園	墨田2-42-4
66	墨田区役所	吾妻橋1-23-20
67	隅田川緑道公園	横網2-12
68	東墨田東公園	東墨田3-19-2
69	文花一丁目区道	文花1-32
70	おしなり公園西	押上一丁目地先
71	おしなり公園東	押上一丁目地先
72	都営横川五丁目第2アパ	横川5-9-4
73	錦糸町駅北口	錦糸3-2
74	錦糸町駅南口	江東橋3-14
75	旧中川水辺公園南	立花3-7先
76	緑図書館	緑2-24-5
77	京成曳舟駅前	京島1-37
78	横網町公園	横網2-3-25
79	J T グラウンド	横川1-17-7

IV-04：固定系子局位置図（本冊 P160）

令和8年1月1日現在



IV-05: 地域防災行政無線局一覧表(本冊P160)

.....無線FAX設置施設(番号#1) ⑨ターアタボタン(番号#2)

令和8年1月1日現在

番号	局名	グループ名(番号)	番号	グループ内各局	グループ名(番号)	番号	グループ内各局	グループ名(番号)	番号	グループ内各局
100	防災センター	防災(F01)	214	白鬚防災拠点(FD)	保育園(F05)	400	祐若保育園	小学校(F08)	500	祐若小(FD)
101	防災センター(副)	情報収集・関係機関等	215	本所警察署(FD)	(施設保護・保育園)	401	鎌ヶ湖北保育園	中学校(F09)	501	第二寺島小(FD)
102	防災メッセージ		216	向島警察署(FD)		402	あおやぎ保育園	全学校(F10)	502	旧隅田小(FD)
103	防災メッセージ		217	本所消防署(FD)		403	すみだ保育園	(避難所)	503	隅田小(FD)
104	防災メッセージ		218	向島消防署(FD)		404	水神保育園		504	桜塚中(FD)
105	防災センターFAX		219	NTT東日本		405	しらびげ保育園		600	旧向島中(FD)
106	801 静止伝送専用		220	東京電力江支社		407	花園保育園		505	第三寺島小(FD)
			221	東京ガスネットワーク		408	寺島保育園		506	第三寺島小(FD)
			222	水道局馬田営業所		409	中川保育園		508	八広小(FD)
			223	美平職員住宅		410	八広保育園		602	宮崎第二中(FD)
			224	遠隔 223#3, 223#4, 223#5		411	長浦保育園		603	寺島中(FD)
			225	すみだ土木事務所		412	文花保育園		510	宮間小(FD)
			226	すみだ清掃事務所分室		413	押上保育園		511	小梅小(FD)
701	防災観測機器		227	すみだ清掃事務所		414	中川南保育園		512	第一寺島小(FD)
702	無線室		228	トラック協会墨田支部		415	たちばな保育園		513	曳舟小(FD)
703	防災センター		229	東京都下水道局		416	東あすま保育園		514	押上小(FD)
704	警戒待機室		244	JR鶴糸町駅		417	おむらい保育園		604	墨田中(FD)
			245	真読舟町駅		418	福神保育園		515	立花香嬢の森小(FD)
			310	東日警公園サービスセンター		419	太平保育園		516	第四香嬢小(FD)
			423	ジェイコム東京すみだ局		420	横川橋保育園		517	中川小(FD)
			300	総出張所		421	東駒形保育園		518	東香嬢小(FD)
			302	東向島出張所		422	亀沢保育園		606	宮崎立花中(FD)
			303	文花出張所		424	さくら心保育園		607	文花中(FD)
			304	墨田二丁目出張所		213	江東橋保育園分園		520	横川小(FD)
			305	社会福祉会館	福祉施設(F06)	329	すみだ保育園子育て総合センター4F(子育て支援総合センター)		521	外手小(FD)
			306	梅若緑コミュニティ会館	(災害時支援センター)	330	向島作業所		522	錦糸小(FD)
			308	現舟文化センター		331	たちばなホーム		523	柳島小(FD)
			309	すみだ共生社会推進センター		332	すみだ障害者就労支援総合センター		524	葉平小(FD)
			311	スポーツ健康センター		333	すみだボランティアセンター		608	本所中(FD)
			312	東駒形コミュニティ会館		334	はなみずきホーム		525	錦小(FD)
			313	すみだ産業会館		335	すみだふれあいセンター		526	二葉小(FD)
			314	横川コミュニティ会館		336	いきいきプラザ		527	中和小(FD)
			315	すみだ北斎美術館		337	亀沢のそみの家		528	岡国小(FD)
			316	トリオアニーホール		338	なりひらホーム		529	菊川小(FD)
			507	八広地域プラザ(FD)		341	木下川若赤紅(FD)		610	岡国中(FD)
			509	すみだ防犯センター		339	ひきふね図書館		611	笠川中(FD)
			317	墨田児童会館	教育施設(F07)	340	緑図書館		519	立花幼稚園(FD)
			318	八広児童館	(幼児教育・図書館等)	342	立花図書館			
			319	江東橋児童館		343	八広図書館			
			320	東向島児童館		344	墨田区総合体育館			
			321	立花児童館		345	すみだ郷土文化資料館			
			322	立川児童館		346	屋外体育施設管理事務所			
			323	文花児童館		348	スポーツプラザ梅若			
			324	中川児童館		307	墨田区総合運動場			
			325	外手児童館						
			326	八広はなみずき児童館						
			327	くら橋コミュニティセンター						
911	東向島児童館分館									

※ 各無線機と庁舎内線が無線通話ができます。
無線機から庁舎内線を呼ぶ場合
「*」+「内線番号4桁」 * 3552〔確定〕
(例) 防災課(3552)を呼ぶ場合
庁舎内線から無線機を呼ぶ場合
「81」+「無線番号3桁」

IV-06：緊急地震速報システム導入施設一覧（本冊 P161）

（令和8年1月1日現在）

番号	施設名称	所在地
1	緑 小 学 校	緑2-12-12
2	外 手 小 学 校	本所2-1-16
3	二 葉 小 学 校	石原2-1-5
4	錦 糸 小 学 校	錦糸1-9-12
5	中 和 小 学 校	菊川1-18-10
6	言 問 小 学 校	向島5-40-14
7	小 梅 小 学 校	向島2-4-10
8	柳 島 小 学 校	横川5-2-30
9	業 平 小 学 校	業平2-4-8
10	両 国 小 学 校	両国4-26-6
11	横 川 小 学 校	東駒形4-18-4
12	菊 川 小 学 校	立川4-12-15
13	第 三 吾 孀 小 学 校	八広2-36-3
14	第 四 吾 孀 小 学 校	京島3-64-9
15	第 一 寺 島 小 学 校	東向島1-16-2
16	第 二 寺 島 小 学 校	東向島4-30-2
17	第 三 寺 島 小 学 校	東向島6-8-1
18	曳 舟 小 学 校	京島1-28-2
19	中 川 小 学 校	立花5-49-4
20	東 吾 孀 小 学 校	立花4-22-11
21	押 上 小 学 校	押上3-46-17
22	八 広 小 学 校	八広5-12-15
23	隅 田 小 学 校	墨田4-6-5
24	立 花 吾 孀 の 森 小 学 校	立花1-18-6
25	梅 若 小 学 校	墨田2-25-1
26	旧 隅 田 小 学 校	墨田5-49-5
27	墨 田 中 学 校	向島4-25-22
28	本 所 中 学 校	東駒形3-1-10
29	両 国 中 学 校	横綱1-8-1
30	豎 川 中 学 校	亀沢4-11-15
31	錦 糸 中 学 校	石原4-33-14
32	吾 孀 第 二 中 学 校	八広4-4-4
33	寺 島 中 学 校	八広1-17-15
34	文 花 中 学 校	文花1-22-7
35	桜 堤 中 学 校	堤通2-19-1
36	吾 孀 立 花 中 学 校	立花5-48-2
37	旧 向 島 中 学 校	東向島4-18-9
38	緑 幼 稚 園	緑2-11-5
39	柳 島 幼 稚 園	横川5-2-30
40	菊 川 幼 稚 園	立川4-12-15
41	第 三 寺 島 幼 稚 園	東向島6-8-1
42	立 花 幼 稚 園	立花1-25-9
43	墨 田 児 童 会 館	墨田2-30-15
44	八 広 児 童 館	東墨田1-2-6
45	江 東 橋 児 童 館	江東橋1-15-4
46	東 向 島 児 童 館	東向島6-6-12
47	立 花 児 童 館	立花1-27-9
48	立 川 児 童 館	立川1-5-2

番号	施設名称	所在地
49	文 花 児 童 館	文花1-32-11
50	中 川 児 童 館	立花5-18-9
51	外 手 児 童 館	本所2-6-9
52	八 広 は な み ず き 児 童 館	八広4-27-8
53	さ くら 橋 コ ミ ュ ニ テ ィ セ ン タ ー	向島2-3-8
54	江 東 橋 保 育 園	太平1-27-13
55	江 東 橋 保 育 園 分 園	亀沢3-12-5
56	横 川 橋 保 育 園	太平1-27-13
57	中 川 保 育 園	東墨田2-1-15
58	花 園 保 育 園	東向島3-16-2
59	福 神 橋 保 育 園	文花1-30-21-101
60	文 花 保 育 園	文花1-24-5
61	た ち ば な 保 育 園	立花3-21-16
62	す み だ 保 育 園	墨田4-22-4-101
63	八 広 保 育 園	八広3-7-5
64	東 駒 形 保 育 園	東駒形1-6-8
65	お む ら い 保 育 園	文花1-32-1-103
66	太 平 保 育 園	太平1-13-10
67	鐘 ケ 淵 北 保 育 園	堤通2-8-15-109
68	梅 若 保 育 園	墨田2-38-13
69	立 川 保 育 園	立川1-5-2
70	中 川 南 保 育 園	立花6-8-2-106
71	長 浦 保 育 園	八広5-10-1-105
72	寺 島 保 育 園	東向島1-23-10
73	水 神 保 育 園	堤通2-6-9-103
74	し ら ひ げ 保 育 園	堤通2-5-5-101
75	押 上 保 育 園	押上2-10-17
76	横 川 さ くら 保 育 園	横川5-9-1
77	横 川 さ くら 保 育 園 分 園	立花1-23-5-206
78	き ん し 保 育 園	江東橋4-30-2
79	い き い き プ ラ ザ	文花1-32-2
80	東 駒 形 コ ミ ュ ニ テ ィ 会 館	東駒形4-14-1
81	梅 若 橋 コ ミ ュ ニ テ ィ 会 館	堤通2-9-1
82	横 川 コ ミ ュ ニ テ ィ 会 館	横川5-9-1
83	す み だ ふ れ あ い セ ン タ ー	緑4-35-6
84	す み だ 障 害 者 就 労 支 援 総 合 セ ン タ ー	緑4-25-4
85	向 島 作 業 所	東向島1-17-11
86	亀 沢 の ぞ み の 家	亀沢4-18-11
87	文 花 子 育 て ひ ろ ば	文花1-20-7
88	み どり コ ミ ュ ニ テ ィ セ ン タ ー	緑3-7-3
89	す み だ 福 祉 保 健 セ ン タ ー	向島3-36-7
90	ス マ イ ル ホ ー ム す み だ	文花1-24-3
91	立 花 ゆ う ゆ う 館	立花6-8-1-102
92	は な み ず き ホ ー ム	八広3-22-14
93	た ち ば な ホ ー ム	立花3-10-1
94	な り ひ ら ホ ー ム	業平5-6-2
95	は な み ず き 高 齢 者 在 宅 サ ー ビ ス セ ン タ ー	八広3-22-14
96	な り ひ ら 高 齢 者 在 宅 サ ー ビ ス セ ン タ ー	業平5-6-2
97	シ ル バ ー プ ラ ザ 梅 若	墨田1-4-4
98	梅 若 ゆ う ゆ う 館	墨田1-4-4
99	う め わ か 高 齢 者 在 宅 サ ー ビ ス セ ン タ ー	墨田1-4-4
100	墨 田 区 役 所	吾妻橋1-23-20

番号	施設名称	所在地
101	ステップハウスおおぞら	立花3-2-9
102	墨田区総合体育館	錦糸4-15-1
103	東京清風園	立花1-25-12
104	八広地域プラザ	八広4-35-17
105	本所地域プラザ	本所1-13-4
106	亀沢保育園	亀沢1-27-5
107	亀沢学童クラブ	亀沢1-27-5
108	木下川吾亦紅	東墨田2-15-2
109	東向島児童館分館	京島1-44-21
110	両国子育てひろば	横網1-2-13 両国リハビリセンター1,2階
111	墨田区総合運動場	堤通2-11-1
112	すみだ保健子育て総合センター	横川5-7-4

IV-07: 都災害情報システム(D I S)入力要領「被害程度の認定基準」(本冊 P168)

【被害程度の認定基準】

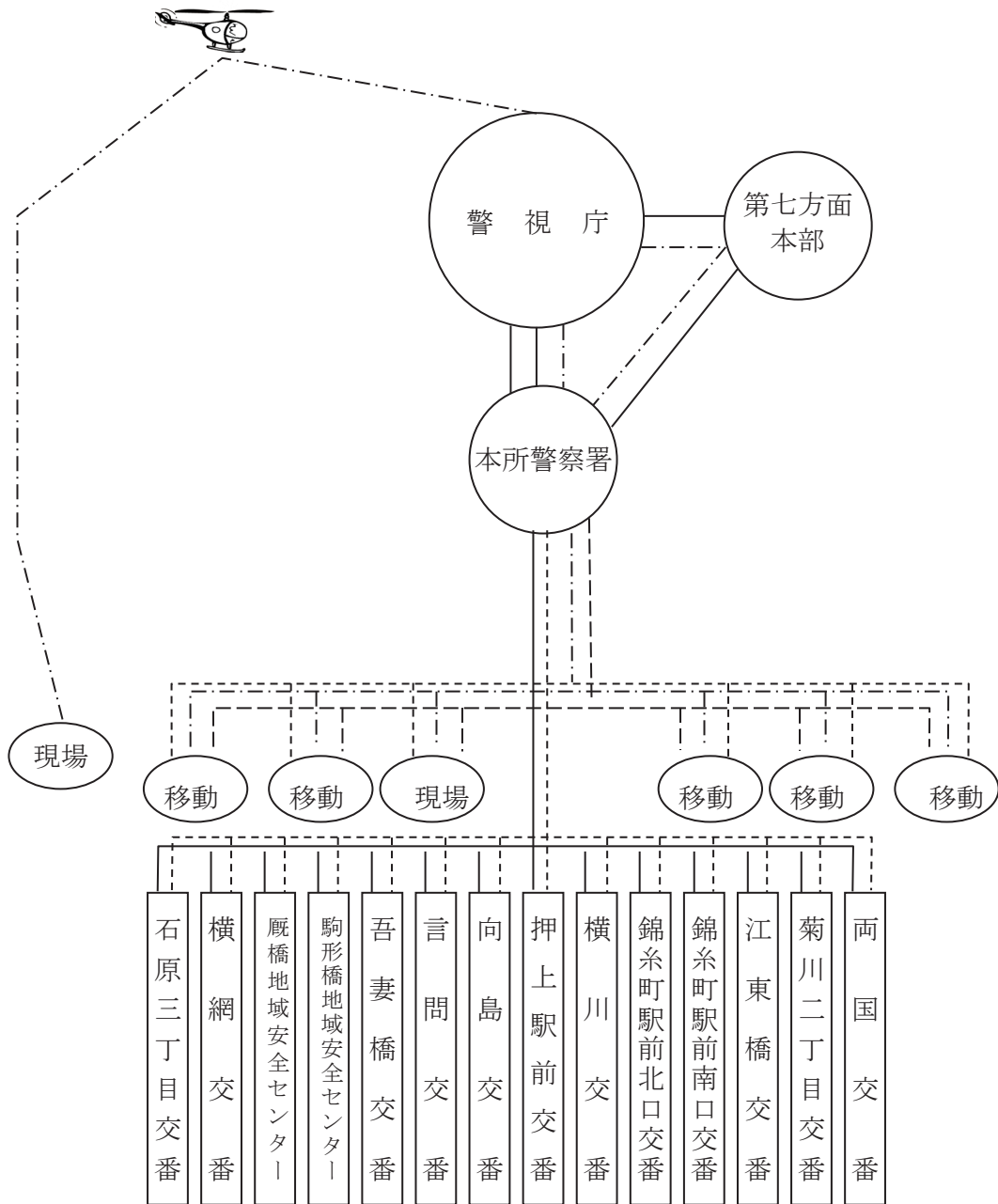
被害の種類		内 容
人的被害	死者	当該災害が原因で死亡し死体を確認したもの又は死体を確認できないが死亡したことが確実なものとする。
	行方不明者	当該災害が原因で所在不明となり、かつ、死亡の疑いのある者とする。
	重傷者	当該災害により負傷し、医師の治療を受け、又は受ける必要のある者のうち1月以上の治療を要する見込みのものとする。
	軽傷者	当該災害により負傷し、医師の治療を受け、又は受ける必要のある者のうち1月未満で治療できる見込みのものとする。
住家被害	住家	現実に居住のため使用している建物をいい、社会通念上の住家であるかどうかを問わない。
	全壊	住家がその居住のための基本的機能を喪失したもの、すなわち、住家全部が倒壊、流失、埋没したもの、又は住家の損壊（「損壊」とは、住家が被災により損傷、劣化、傾斜等何らかの変化を生じることにより、補修しなければ元の機能を復元し得ない状況に至ったものをいう。以下同じ。）が甚だしく、補修により元通りに再使用することが困難なもので、具体的には、住家の損壊若しくは流失した部分の床面積がその住家の延べ床面積の70%以上に達した程度のも、又は住家の主要な構成要素（「主要な構成要素」とは、住家の構成要素のうち造作等を除いたものであって、住家の一部として固定された設備を含む。以下同じ。）の経済的被害を住家全体に占める損害割合で表し、その住家の損害割合が50%以上に達した程度のものとする。
	半壊	住家がその居住のための基本的機能の一部を喪失したもの、すなわち、住家の損壊が甚だしいが、補修すれば元通りに再使用できる程度のもので、具体的には、損壊部分がその住家の延べ床面積の20%以上70%未満のも、又は住家の主要な構成要素の経済的被害を住家全体に占める損害割合で表し、その住家の損害割合が20%以上50%未満のものとする。
	一部破損	全壊および半壊に至らない程度の住家の破損で、補修を必要とする程度のもとする。ただし、ガラスが数枚破損した程度のごく小さなものは除く。
	床上浸水	住家の床より上に浸水したもの及び全壊・半壊には該当しないが、土砂、竹木等の堆積等により一時的に居住することができないものとする。
	床下浸水	床上浸水に至らない程度に浸水したものとする。
	非住家被害	住家以外の建物でこの報告中他の被害個所項目に属さないものとする。これらの施設に人が居住しているときは、当該部分は住家とする。
非住家被害	公共建物	例えば役場庁舎、公民館、公立保育所等の公用又は公共の用に供する建物とする。
	その他	公共建物以外の倉庫、土蔵、車庫等の建物とする。
	非住家被害	全壊又は半壊の被害を受けたもののみを記入するものとする。

被害の種類	内 容
田の流出、埋没	田の耕土が流失し、又は砂利等の堆積のため、耕作が不能になったものとする。
田の冠水	稲の先端が見えなくなる程度に水につかったものとする。
畑の流失、埋没畑の冠水	田の例に準じて取り扱うものとする。
文教施設	幼稚園、小学校、中学校、高等学校、中等教育学校、特別支援学校、大学及び高等専門学校における教育の用に供する施設とする。
道 路	道路法（昭和27年法律第180号）第2条第1項に規定する道路のうち、橋りょうを除いたものとする。
橋りょう	道路を連結するために河川、運河等の上に架設された橋とする。
河 川	河川法（昭和39年法律第167号）が適用若しくは準用される河川若しくはその他の河川又はこれらのものの維持管理上必要な堤防、護岸、水利、床止その他の施設もしくは沿岸を保全するために防護することを必要とする河岸とする。
港 湾	港湾法（昭和25年法律第218号）第2条第5項に規定する水域施設、外かく施設、係留施設、又は港湾の利用及び管理上重要な臨港交通施設とする。
海 岸	海岸法（昭和31年法律第101号）第2条に規定する堤防、突堤、護岸、胸壁、離岸堤、砂浜その他海水の侵入又は海水による浸食を防止するための施設とする。
砂 防	砂防法（明治30年法律第29号）第1条に規定する砂防施設、同法第3条によって同法が準用される砂防のための施設または同法第3条の2によって同法が準用される天然の河岸とする。
清掃施設	ごみ処理及びし尿処理施設とする。
鉄道不通	汽車、電車等の運行が不能となった程度の被害とする。
被害船舶	ろかいのみをもって運転する舟以外の舟で、船体が没し、航行不能になったもの及び流失し、所在が不明になったもの、並びに修理しなければ航行できない程度の被害を受けたものとする。
電 話	災害により通信不能となった電話の回線数とする。
電 気	災害により停電した戸数のうち最も多く停電した時点の戸数とする。
水 道	上水道で断水している戸数のうち最も多く断水した時点における戸数とする。
ガ ス	一般ガス事業又は簡易ガス事業で供給停止となっている戸数のうち最も多く供給停止となった時点における戸数とする。
ブロック塀	倒壊したブロック塀又は石塀の箇所数とする。
罹災世帯	災害により全壊、半壊及び床上浸水の被害を受け通常の生活を維持できなくなった生計を一にしている世帯とする。例えば寄宿舎、下宿その他これに類する施設に宿泊するもので共同生活を営んでいるものについては、これを一世帯として扱い、また同一家屋の親子、夫婦であっても、生活が別であれば分けて扱うものとする。
罹災者	罹災世帯の構成員とする。

その他

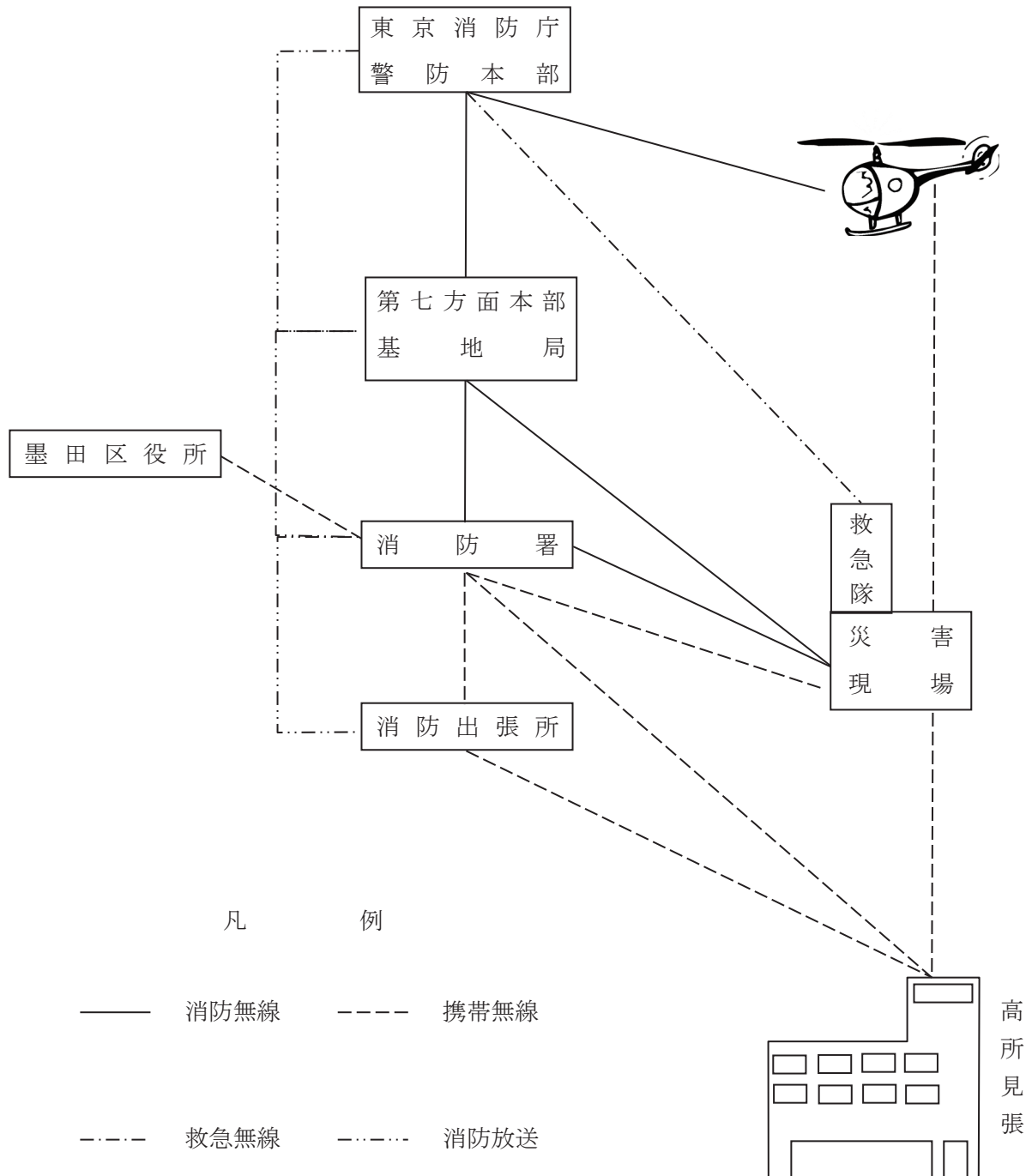
被害の種類		内 容
火 災 発 生		火災発生件数は、地震又は火山噴火の場合のみ報告する。
被害金額	公立文教施設	公立の文教施設とする。
	農林水産業施設	農林水産業施設災害復旧事業費国庫補助の暫定措置に関する法律(昭和25年法律第169号)による補助対象となる施設をいい、具体的には、農地、農業用施設、林業用施設、漁港施設及び共同利用施設とする。
	公共土木施設	公共土木施設災害復旧事業費国庫負担法(昭和26年法律第97号)による国庫負担の対象となる施設をいい、具体的には、河川、海岸、砂防施設、林地荒廃防止施設、道路、港湾及び漁港とする。
	その他の公共施設	公立文教施設、農林水産業施設及び公共土木施設以外の公共施設をいい、例えば庁舎、公民館、児童館、都立施設等の公用又は公共の用に供する施設とする。
	災害中間年報及び災害年報の公立文教施設、農林水産業施設、公共土木施設及びその他の公共施設については査定済額を記入し、未査定額(被害見込額)はカッコ外書きとする。	
	公共施設被害	公立文教施設、農林水産業施設、公共土木施設及びその他の公共施設の被害を受けた市町村とする。
	農産被害	農林水産業施設以外の農産被害をいい、例えばビニールハウス、農作物等の被害とする。
	林産被害	農林水産業施設以外の林産被害をいい、例えば立木、苗木等の被害とする。
	畜産被害	農林水産業施設以外の畜産被害をいい、例えば家畜、畜舎等の被害とする。
	水産被害	農林水産施設以外の水産被害をいい、例えばのり、漁具、漁船等の被害とする。
商工被害	建物以外の商工被害で、例えば工業原材料、商品、生産機械器具等とする。	
備考欄には、災害発生場所、災害発生年月日、災害の種類及び概況、消防機関の活動状況その他について簡潔に記入するものとする。		

IV-08：本所警察署通信系統図（本冊 P164）

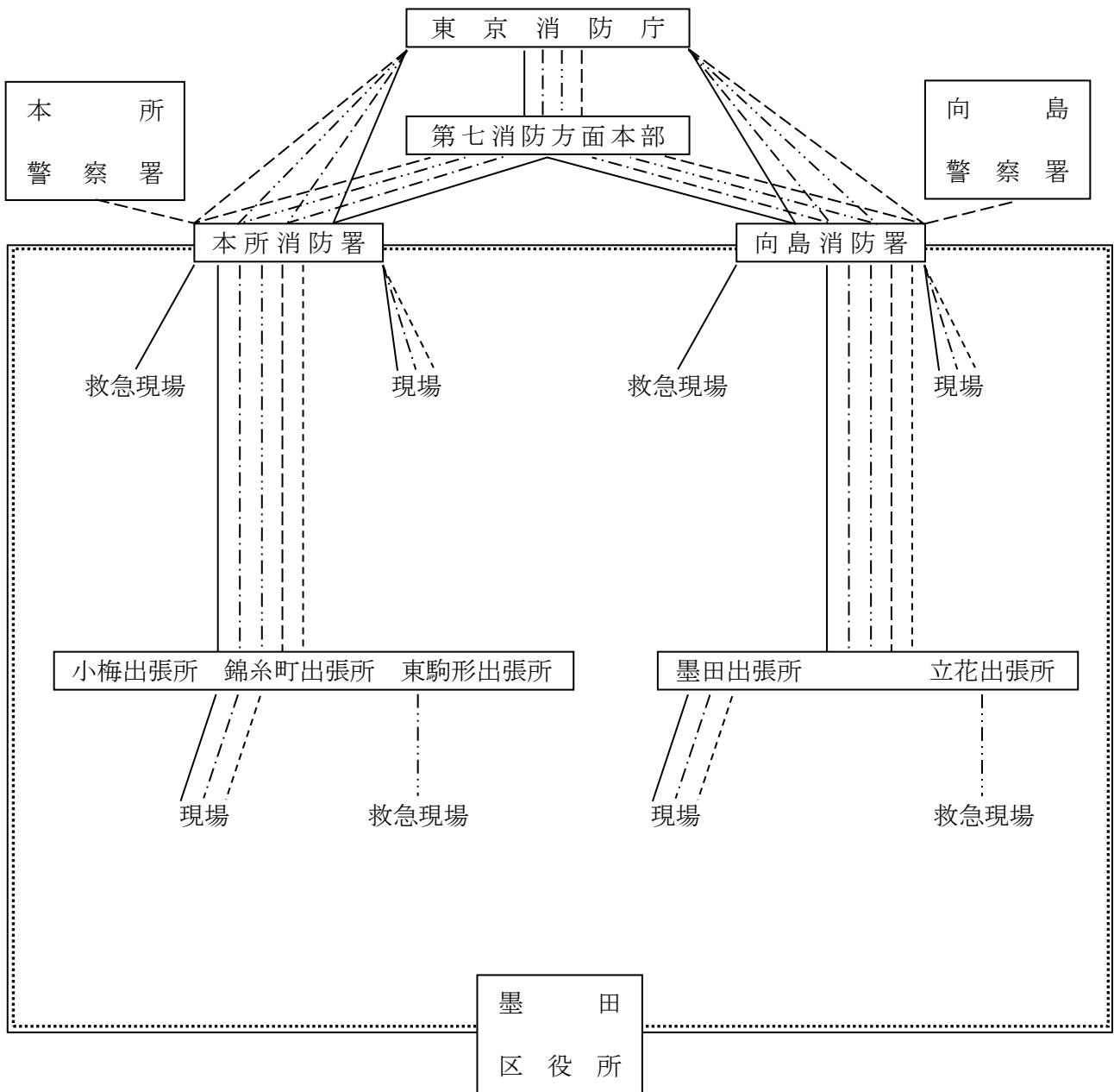


凡		例	
有	線	—————	
無	線 (148MHz)	- - - - -	
無	線 (署活系)	- - - - -	
無	線 (専用MHz)	- - - - -	
情報収集 (被害調査) 移動局		○移動	

IV-10：東京消防庁第七消防方面無線通信系統図（本冊 P164）

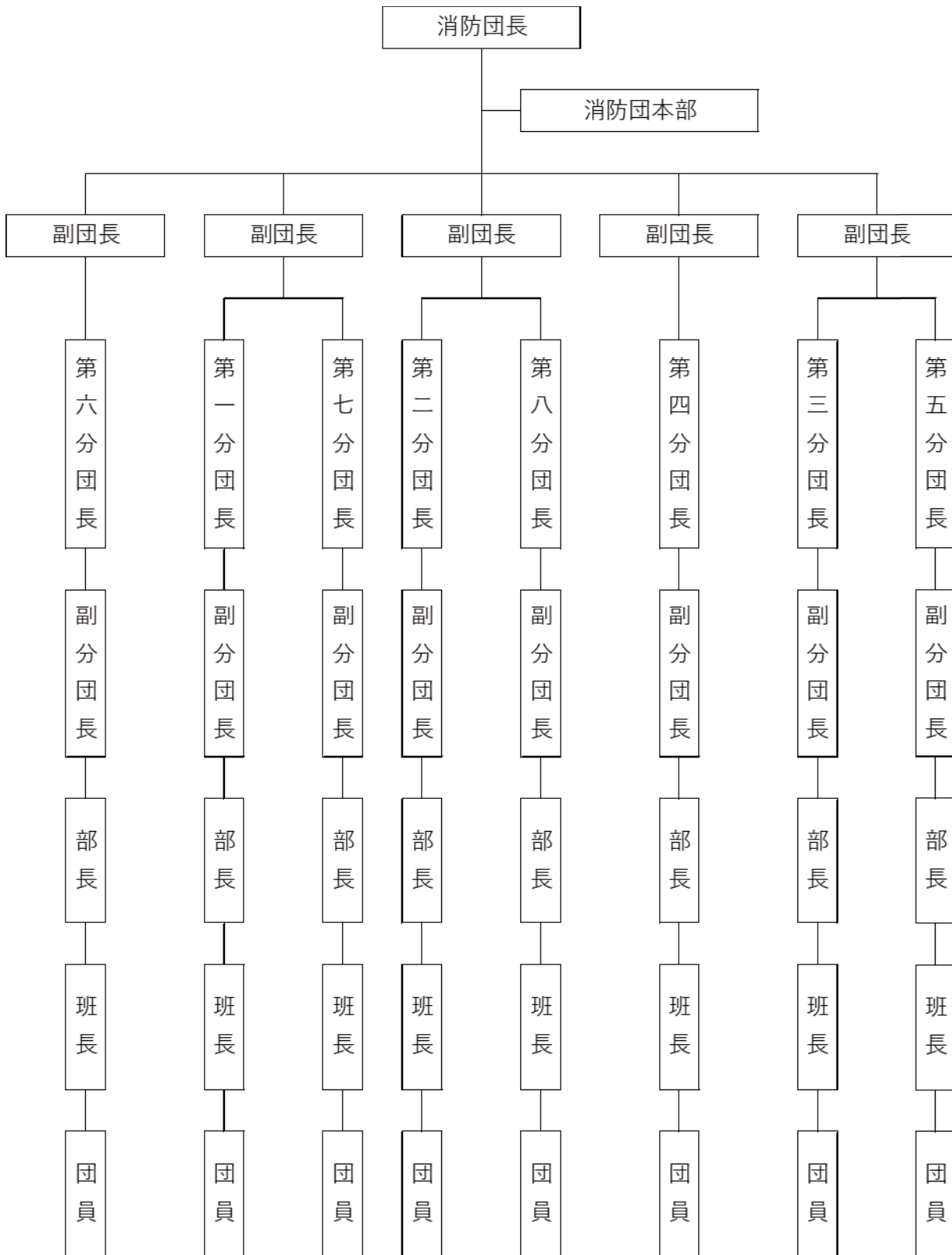


IV-11：消防関係通信連絡系統図（本冊 P164）

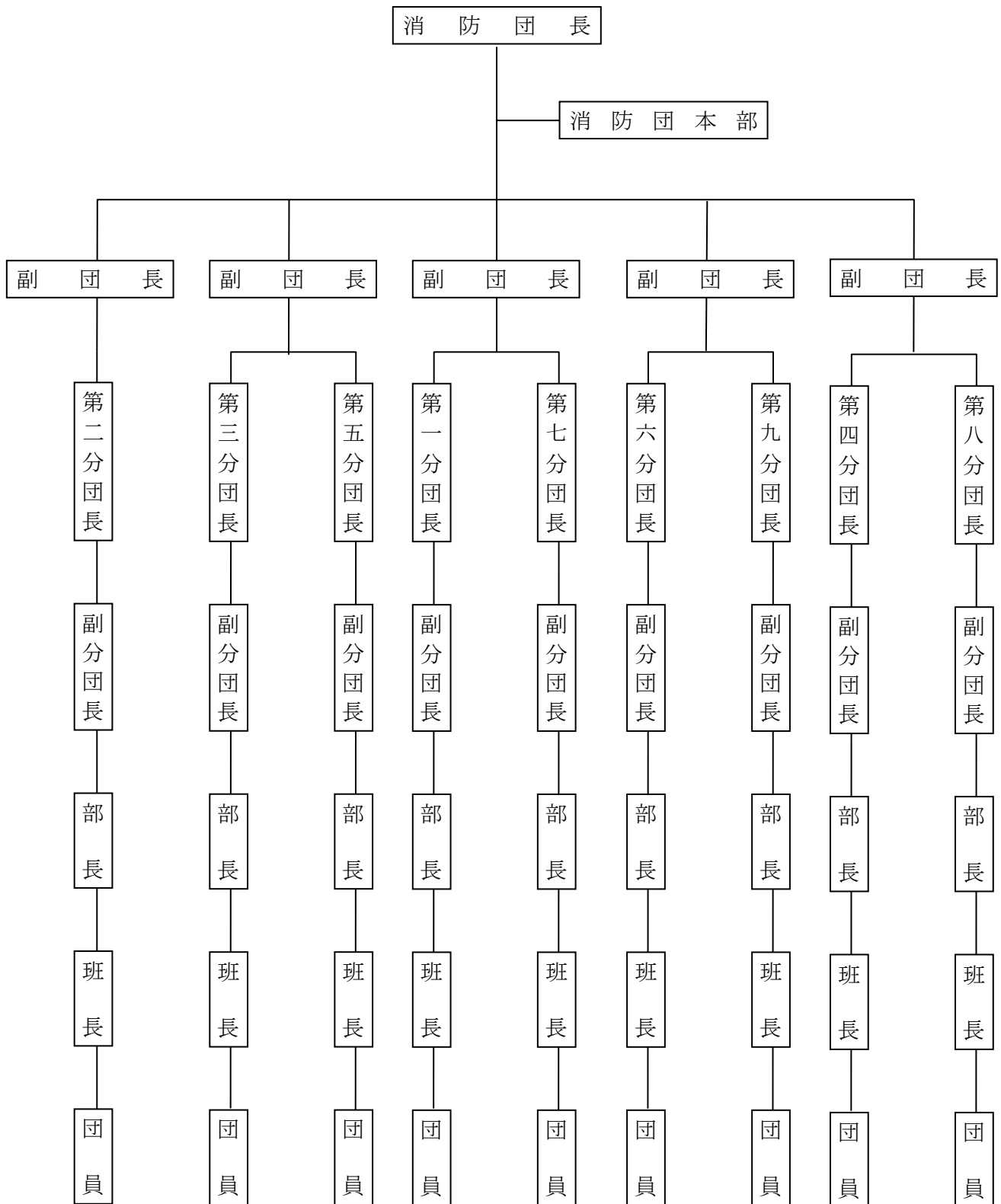


- | | | |
|---|-------------|------|
| 凡 | ——— | 有線 |
| | | 防災無線 |
| | - - - - - | 消防無線 |
| | - · - · - · | 救急無線 |
| 例 | - - - - - | 消防放送 |
| | - - - - - | 携帯無線 |

IV-12：本所消防団連絡系統図（本冊 P164）



IV-13：向島消防団連絡系統図（本冊 P164）

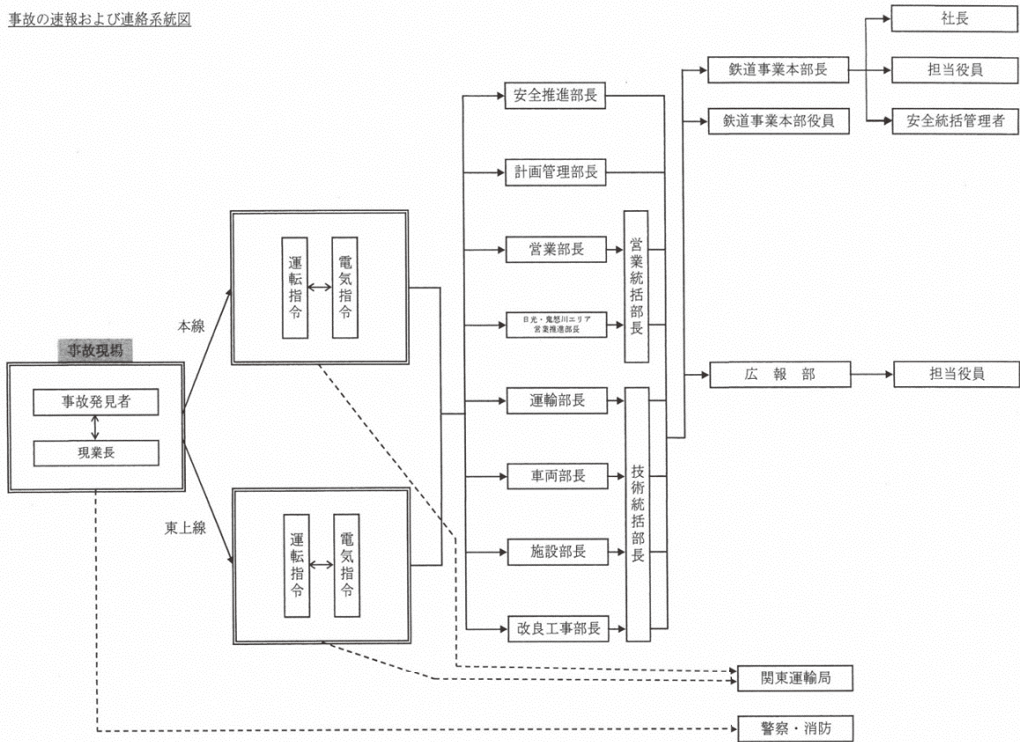


IV-14：緊急の場合の連絡先（自衛隊）（本冊 P154）

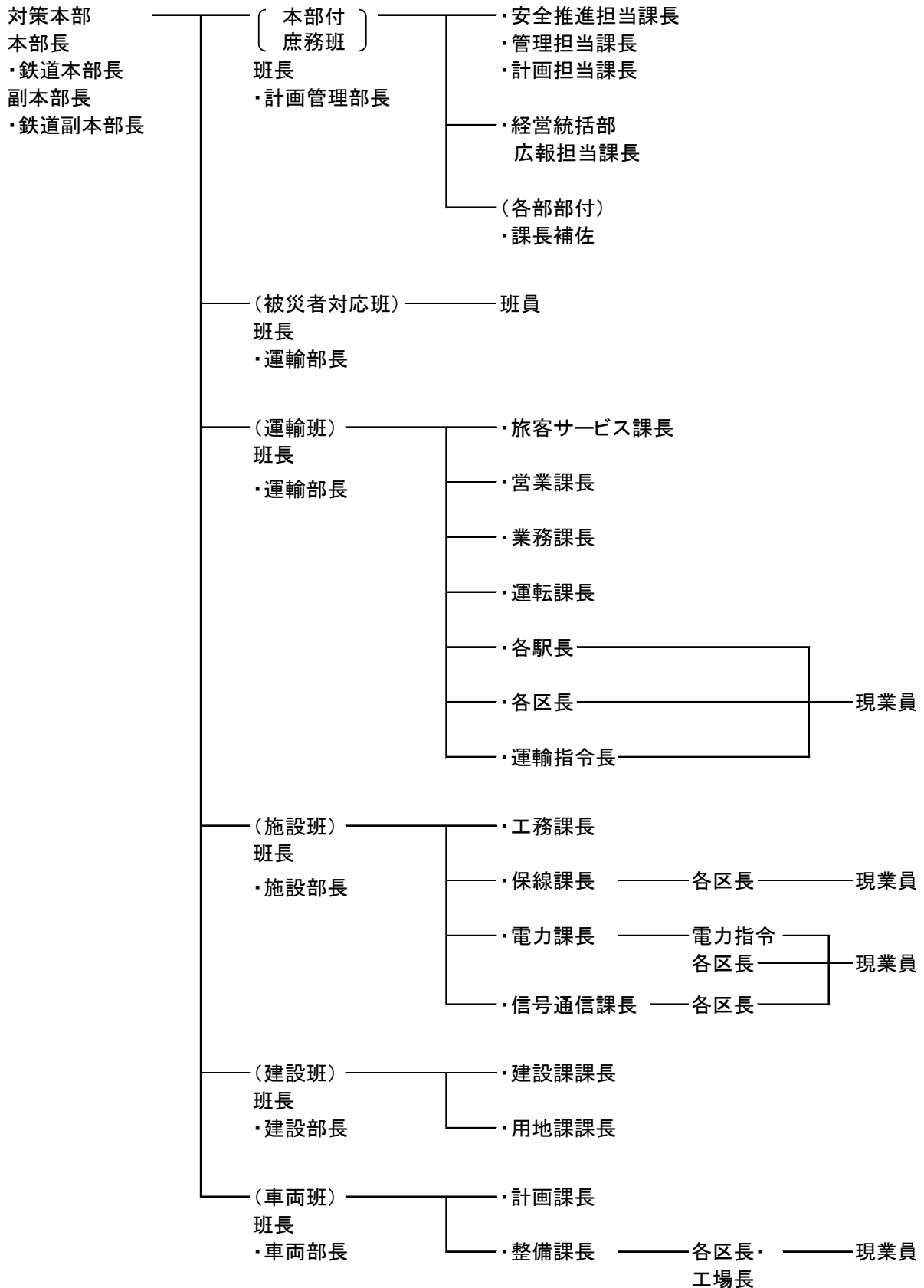
部隊名等 (駐とん地・基地名)		連絡責任者	
		課業時間内	課業時間外
陸上自衛隊	第1師団司令部 (練馬)	第3部長又は同部防衛班長 (3933) 1161 内線 2230・2750、防衛班 (災害) 2753 FAX 2759 (都防災無線) 7661-1 7968-1 (予備)	司令部当直長 (3933) 1161 内線 2708 (都防災無線) 7661-1 7968-1 (予備)
	第1普通科連隊 (練馬)	第3科長又は運用訓練幹部 (3933) 1161 内線 2530、2531 FAX 2534	部隊当直司令 (3933) 1161 内線 2505
海上自衛隊	横須賀地方総監部 (横須賀)	第3幕僚室長 又は国民保護・防災主任 046 (822) 3522	オペレーション 当直幕僚 046 (823) 1009
	自衛艦隊司令部 (横須賀)	作戦幕僚 046 (861) 8281 内線 2231	オペレーション 当直幕僚 046 (861) 8286
	第4航空群司令部 (厚木)	作戦幕僚 0467 (78) 8611 内線 2213	群当直士官 0467 (78) 8611 内線 2222
	第21航空群司令部 (館山)	運用幕僚 0470 (22) 3191 内線 213	群当直士官 0470 (22) 3191 内線 222
	第31航空群司令部 (岩国)	運用幕僚 0827 (22) 3181 内線 6213	当直幕僚 0827 (22) 3181 内線 6222
航空自衛隊	作戦システム運用隊 (横田)	企画科長又は防衛班長 042 (553) 6611 内線 2259・2604	総隊当直幕僚 042 (553) 6611 内線 2348

IV-15：情報伝達系統図（東武鉄道）（本冊 P106）

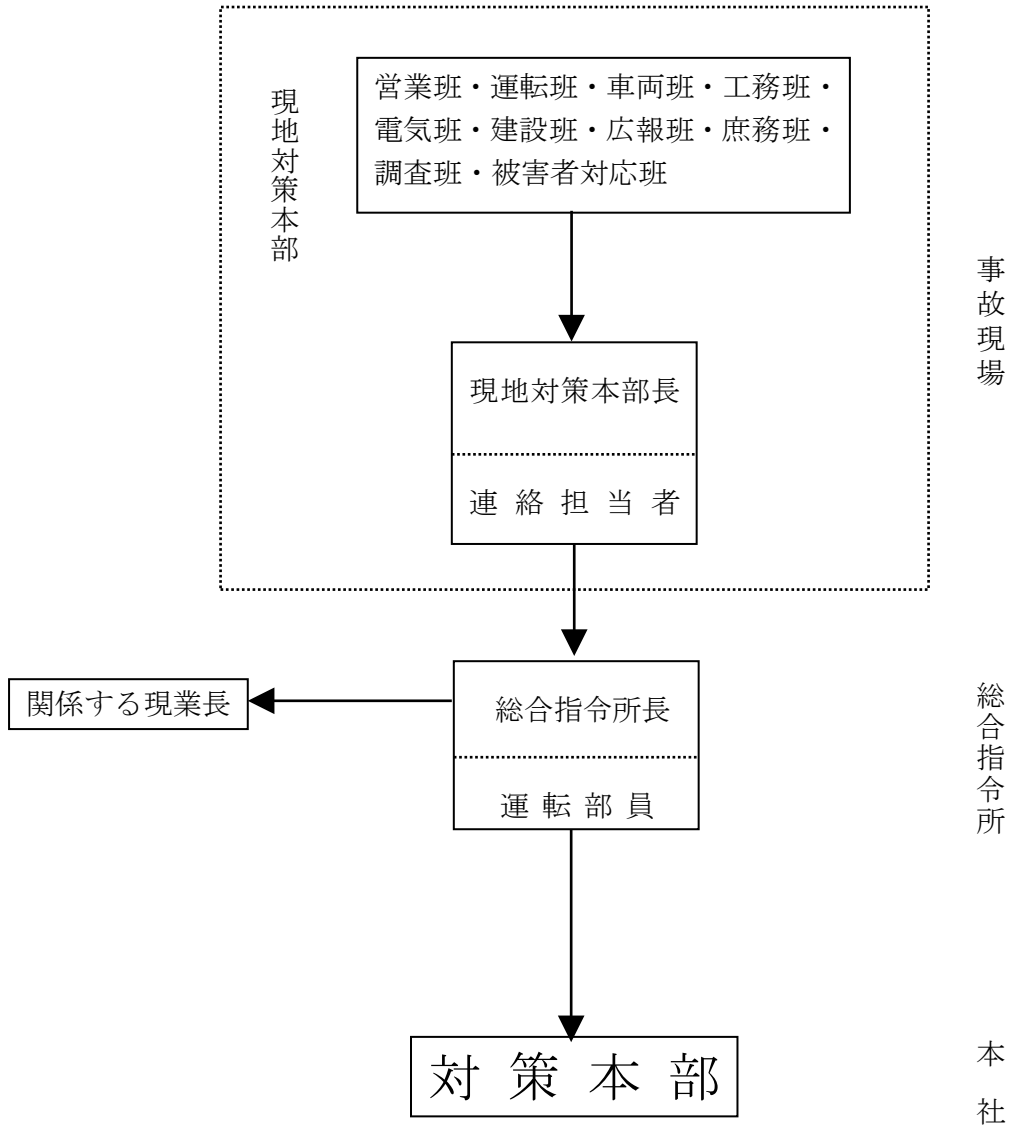
事故の速報および連絡系統図



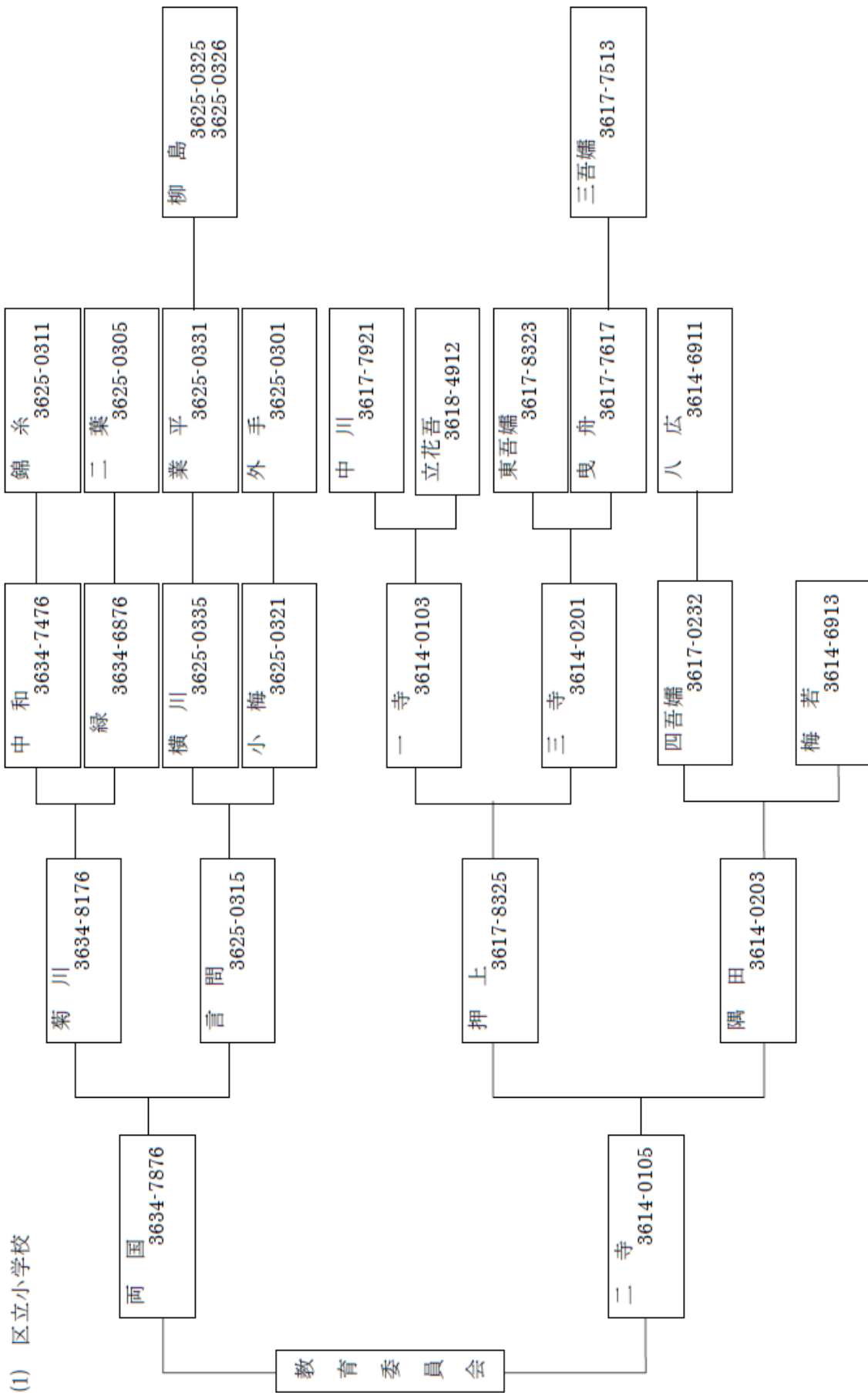
IV-16：災害対策本部の指揮命令系統図（京成電鉄）（本冊 P107）



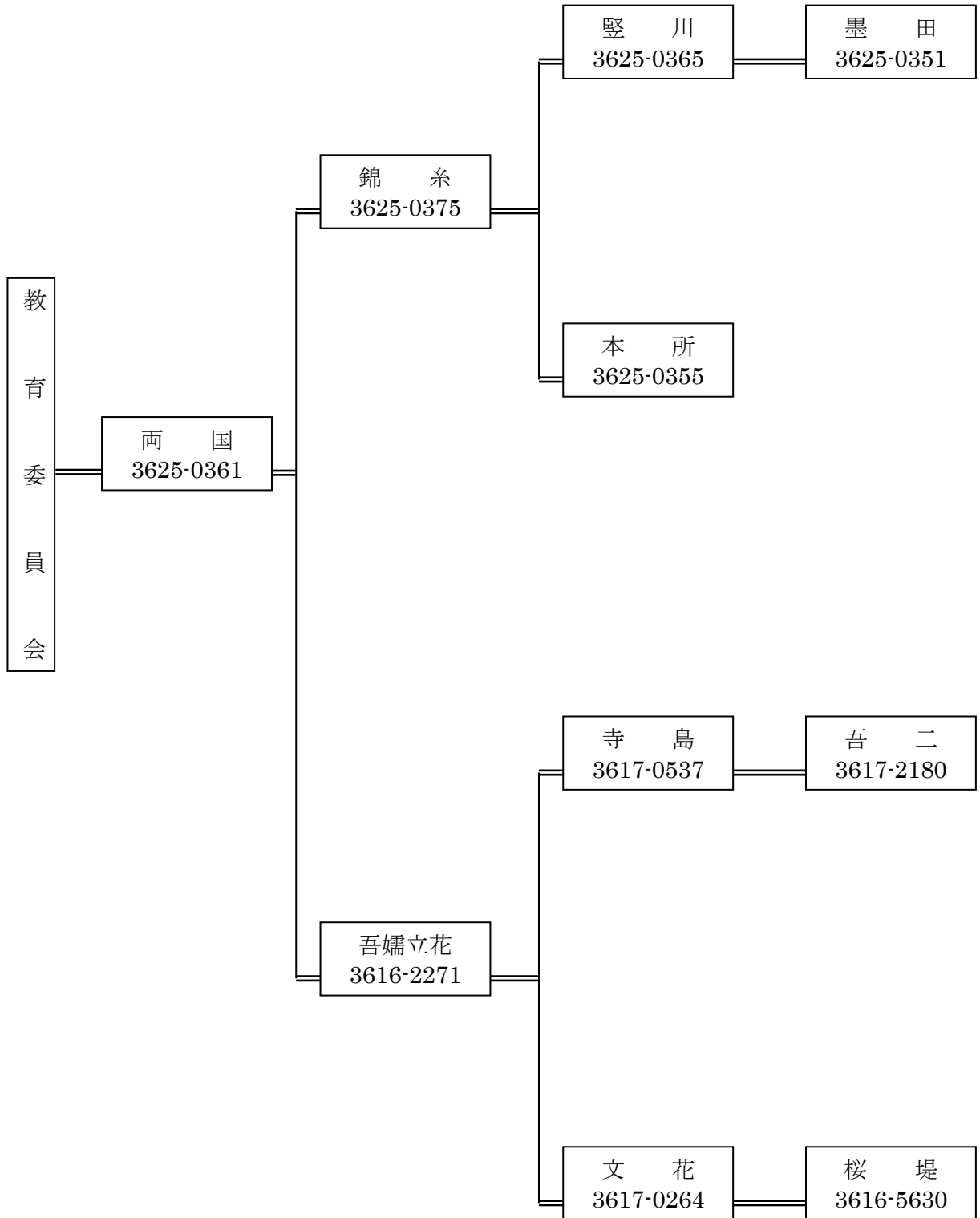
IV-17：情報連絡系統図（東京地下鉄）（本冊 P110）



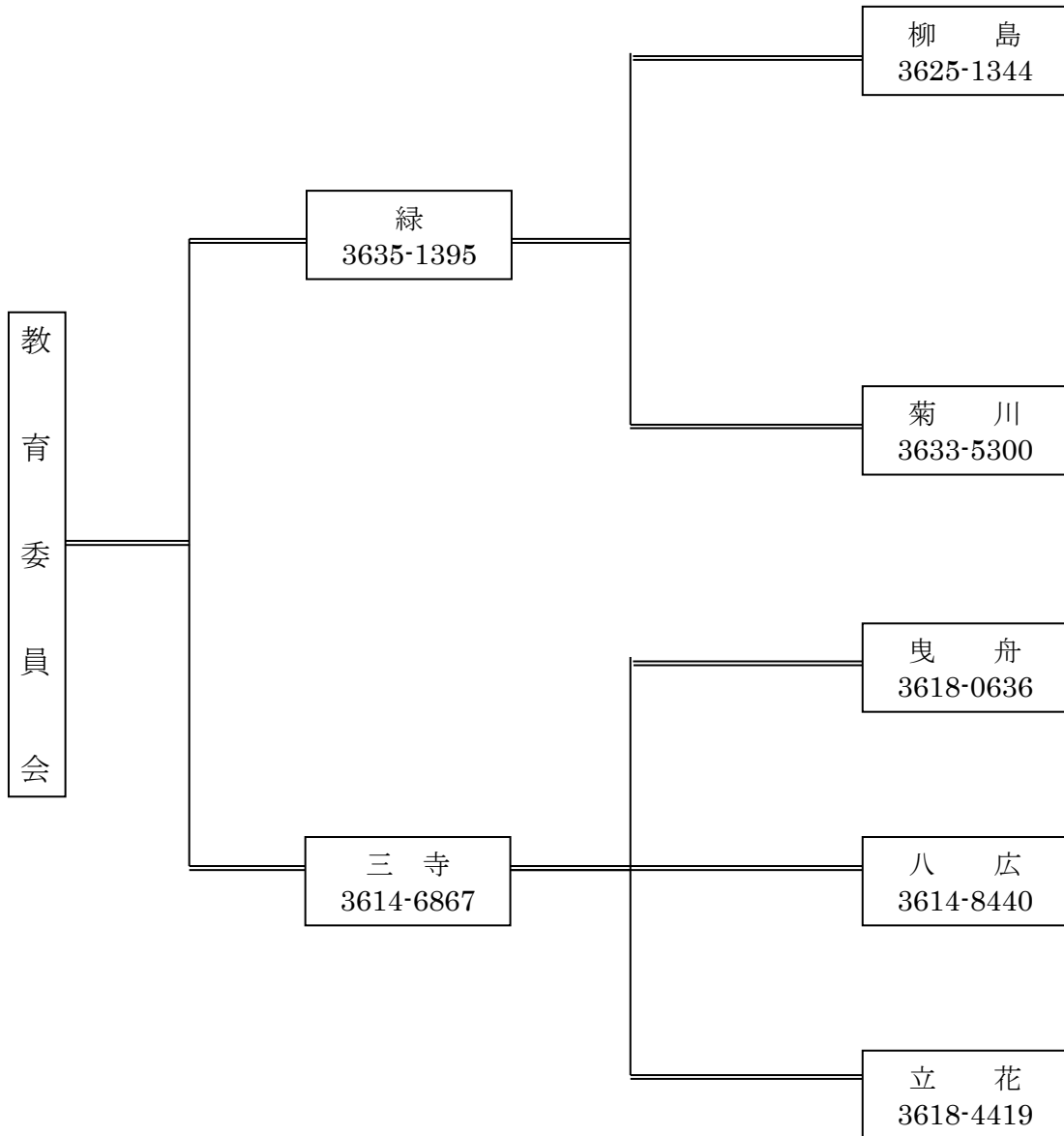
IV-18：墨田区立小・中学校・幼稚園継送電話順路（本冊 P288）



(2) 区立中学校



(3) 区立幼稚園



IV-19：区内東京都災害拠点病院等一覧（本冊 P180）

○区内災害拠点病院

施設名	所在地	病床数
東京都立墨東病院	墨田区江東橋 4-23-15	765
医療法人伯鳳会 東京曳舟病院	墨田区東向島 2-27-1	200

○区内災害拠点連携病院

施設名	所在地	病床数
医療法人財団正明会 山田記念病院	墨田区石原 2-20-1	98
医療法人社団隆靖会 墨田中央病院	墨田区京島 3-67-1	97
医療法人社団仁寿会 中村病院	墨田区八広 2-1-1	99
社会福祉法人 同愛記念病院財団 同愛記念病院	墨田区横網 2-1-11	373
社会福祉法人賛育会 賛育会病院	墨田区太平 3-2-20	199
社会福祉法人 恩賜財団済生会支部 東京都済生会 東京都済生会向島病院	墨田区八広 1-5-10	102

IV-20：区内救急告示医療機関一覧（本冊 P180）

施設名	所在地	電話番号
東京都立墨東病院	墨田区江東橋 4-23-15	3633-6151
医療法人伯鳳会 東京曳舟病院	墨田区東向島 2-27-1	5655-1120
医療法人財団正明会 山田記念病院	墨田区石原 2-20-1	3624-1151
医療法人社団隆靖会 墨田中央病院	墨田区京島 3-67-1	3617-1414
社会福祉法人 恩賜財団済生会支部 東京都済生会 向島病院	墨田区八広 1-5-10	3610-3651
医療法人社団仁寿会 中村病院	墨田区八広 2-1-1	3612-7131
社会福祉法人賛育会 賛育会病院	墨田区太平 3-20-2	3622-9191
社会福祉法人 同愛記念病院財団 同愛記念病院	墨田区横綱 2-1-11	0570-200-678

