

V 避難・物資等

V-01：一時（いつとき）集合場所（本冊 P230）

（令和8年1月1日現在）

番号	町会・自治会名	名称	所在地
1	両国一丁目町会	両国橋児童遊園前	両国 1-11-2
2	両国二丁目町会	回向院境内	両国 2-8-10
3	両国三丁目町会	両国小学校 両国公園	両国 4-26-6 両国 4-25-3
4	両国四丁目町会	両国小学校 両国公園	両国 4-26-6 両国 4-25-3
5	千歳一丁目町会	江島杉山神社境内	千歳 1-8-2
6	千歳中央町会	千歳公園	千歳 2-2-1
7	千歳三丁目町会	千歳公園	千歳 2-2-1
8	緑一丁目町会	緑小学校	緑 2-12-12
9	緑二丁目町会	緑小学校	緑 2-12-12
10	緑三丁目町会	町会会館前	緑 3-6-3
11	緑四丁目町会	大横川親水公園	撞木橋跡付近
12	立川一丁目町会	五間堀公園	立川 1-1-2
13	立川二丁目町会	中和公園	菊川 1-18-25
14	立川三丁目町会	立川第二児童遊園	立川 3-15-6
15	立川四丁目町会	菊川小学校	立川 4-12-15
16	菊川一丁目町会	中和公園	菊川 1-18-25
17	菊川二丁目町会	中和公園	菊川 1-18-25
18	菊川三丁目町会	菊川三丁目こども広場	菊川 3-6-10
19	江東橋一丁目町会	両国高校	江東橋 1-7-14
20	江東橋二丁目町会	江東橋公園	江東橋 2-4-11
21	江東橋三丁目町会	ウインズ錦糸町前	江東橋 3-8
22	江東橋四丁目町会	錦糸堀公園	江東橋 4-17-1
23	都営江東橋四丁目アパート自治会	団地内	江東橋 4-30-2
24	江東橋五丁目町会	両国高校	江東橋 1-7-14
25	横網町会	横網町公園	横網 2-3-25
26	亀沢一丁目町会	横網町公園	横網 2-3-25
27	亀沢二丁目町会	緑町公園	亀沢 2-7-7
28	亀沢三丁目町会	日進公園	亀沢 3-24-3
29	亀沢四丁目町会	亀沢四丁目町会会館前	亀沢 4-17-6
30	石原一丁目町会	横網町公園	横網 2-3-25
31	石原二丁目町会	二葉小学校	石原 2-1-5
32	石原三丁目町会	町会会館前	石原 3-28-10
33	石原四丁目町会	錦糸中学校	石原 4-33-14
34	本所一丁目町会	本所地域プラザ	本所 1-13-4
35	本所二丁目町会	外手小学校 若宮公園	本所 2-1-16 本所 2-2-19
36	本所三丁目町会	外手小学校 若宮公園	本所 2-1-16 本所 2-2-19
37	本所四丁目町会	もみじばし児童遊園	本所 4-8-6
38	東駒形一丁目町会	本所保健センター前	東駒形 1-6-4
39	東駒形二丁目町会	かしわ児童遊園	東駒形 2-8-2
40	東駒形三丁目町会	本所中学校	東駒形 3-1-10
41	東駒形四丁目町会	横川公園	東駒形 4-18-21
42	吾妻橋一丁目町会	吾妻橋会館前	吾妻橋 1-23-27

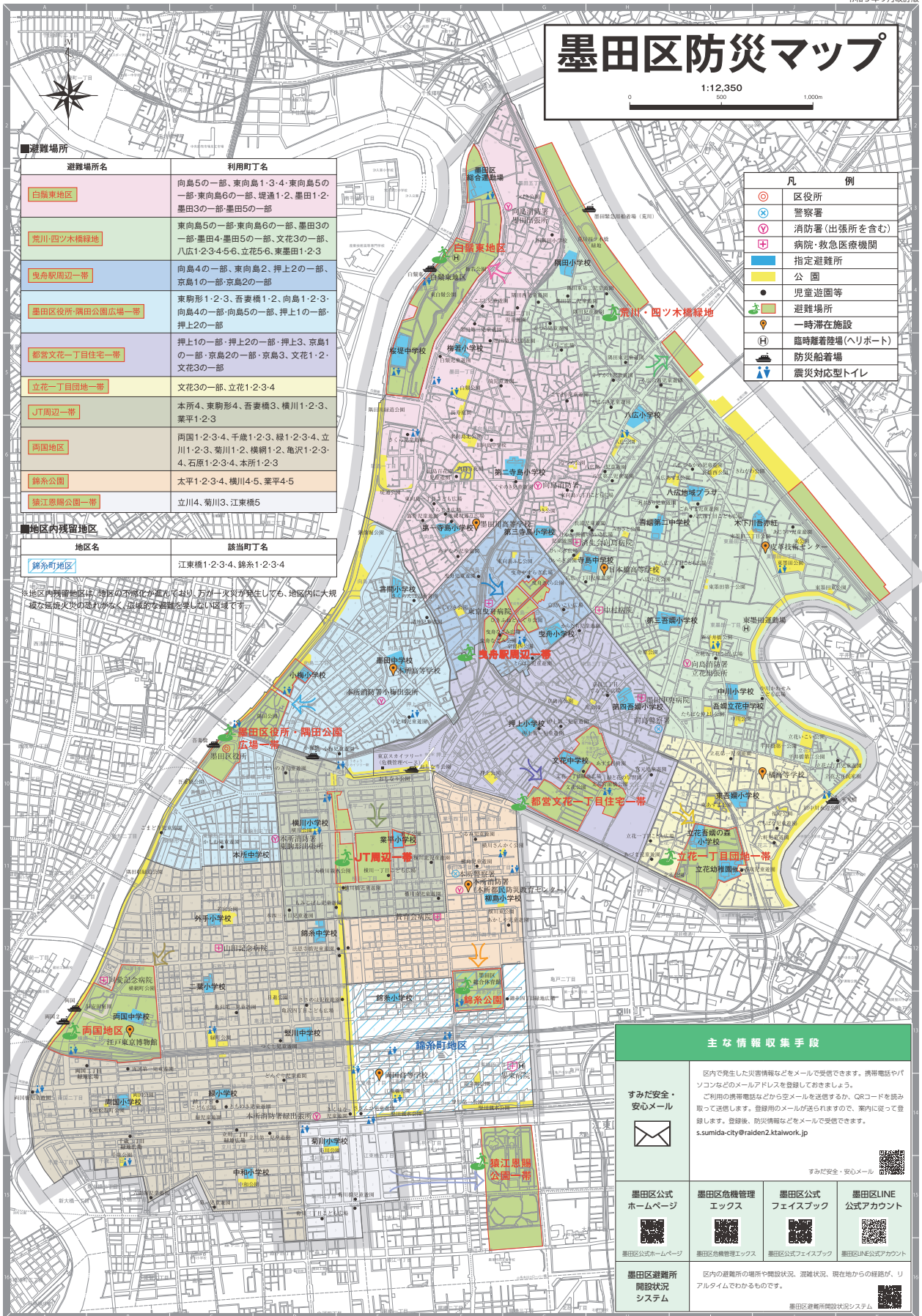
番号	町会・自治会名	名 称	所 在 地
43	吾妻橋二丁目町会	吾妻橋二丁目広場	吾妻橋2-19
44	吾妻橋三丁目町会	吾妻橋三丁目町会会館前	吾妻橋3-1-7
45	錦糸一丁目町会	錦糸小学校	錦糸1-9-12
46	錦糸町アルカファイブ自治会	大横川親水公園噴水前	錦糸1-1
47	錦糸町アルカハビタ自治会	大横川親水公園噴水前	錦糸1-1
48	錦糸三和町会	錦糸公園	錦糸4-15-1
49	太平一丁目町会	町会会館前	太平1-23-3
50	太平二丁目町会	錦糸小学校	錦糸1-9-12
51	太平三丁目町会	錦糸公園	錦糸4-15-1
52	太平四丁目町会	錦糸公園	錦糸4-15-1
53	横川一丁目町会	日本たばこ産業（株）内	横川1-17-7
54	横川二丁目町会	日本たばこ産業（株）内	横川1-17-7
55	横川三丁目町会	日本たばこ産業（株）内	横川1-17-7
56	横川四丁目町会	本所防災館前	横川4-6-6
57	横川五丁目南部町会	柳島小学校	横川5-2-30
58	横川五丁目旭町会	柳島小学校	横川5-2-30
59	横川五丁目東部町会	横川さんかく公園	横川5-9-31
60	横川五丁目北部町会	集会所前	横川5-10-1
61	業平一丁目町会	町会会館前	業平1-2-9
62	業平橋住宅自治会	住宅内公園	業平1-6-3
63	業平二丁目南町会	業平公園	業平2-3-2
64	業平二丁目町会	押上天祖神社	業平2-13-6
65	業平三丁目南町会	業平公園	業平2-3-2
66	業平三丁目町会	町会防災器材置場前	業平3-11-4
67	業平四丁目南部町会	日信金属（株）業平倉庫前	業平4-6-18
68	業平四丁目町会	業平四丁目11番7号前区道	業平4-11-7
69	業平五丁目南町会	くるみ児童遊園	業平5-1-1
70	業平五丁目北部町会	なりひらホーム前	業平5-6-2
71	向島一丁目町会	隅田公園広場	向島1-3
72	向島二丁目睦町会	町会会館前	向島2-16-1
73	向島二・三町会	小梅小学校	向島2-4-10
74	向島三丁目町会	墨田中学校	向島4-25-22
75	向島四丁目南町会	墨田中学校	向島4-25-22
76	向島四丁目北町会	秋葉神社内	向島4-9-13
77	向島五丁目西町会	隅田公園少年野球場	向島5-5
78	向島五丁目東町会	言問小学校	向島5-40-14
79	小梅一丁目町会	小梅児童遊園	向島1-33-3
80	小梅二丁目町会	町会会館前	向島3-33-7
81	小梅三丁目町会	町会会館前	向島3-35-7
82	東向島一丁目中町会	第一寺島小学校	東向島1-16-2
83	東向一南町会	第一寺島小学校	東向島1-16-2
84	曳舟中町会	ふじのき公園	東向島2-7-5
85	東向島二丁目睦町会	曳舟児童遊園	東向島2-25-7
86	東向島二丁目町会	東向島ふじ公園	東向島2-46-7
87	東向島宮元町会	向島百花園前	東向島3-18-3
88	東向島町会	第二寺島小学校	東向島4-30-2
89	東向島六丁目第一町会	第三寺島小学校	東向島6-8-1
90	寺六中央町会	なつめ公園	東向島6-40-2

番号	町会・自治会名	名 称	所 在 地
91	東向島親交町会	やまぶき児童遊園	東向島6-60-6
92	堤通一丁目町会	堤通公園	堤通1-8-1
93	東白鬚第一マンション自治会	白鬚東地区防災拠点	堤通2丁目
94	白鬚東第二自治会	白鬚東地区防災拠点	堤通2丁目
95	堤通二丁目3・4自治会	白鬚東地区防災拠点	堤通2丁目
96	白鬚東水神自治会	白鬚東地区防災拠点	堤通2丁目
97	堤通自治会	白鬚東地区防災拠点	堤通2丁目
98	梅若橋自治会	白鬚東地区防災拠点	堤通2丁目
99	白鬚東第一自治会	白鬚東地区防災拠点	堤通2丁目
100	コーシャハイム白鬚東自治会	白鬚東地区防災拠点	堤通2丁目
101	寺七西町会	東向島集会所前	東向島4-8-12
102	墨田一丁目第2アパート自治会	白鬚公園	墨田1-4-42
103	梅若西町会	梅若小学校	墨田2-25-1
104	梅若町会	梅若小学校	墨田2-25-1
105	玉の井町会	こでまり児童遊園	東向島5-24-1
106	隅田西町会	かつら児童遊園	墨田3-36-13
107	隅田中睦町会	隅田小学校	墨田4-6-5
108	都営墨田四丁目自治会	都営墨田四丁目団地内公園	墨田4-22
109	隅田町東町会	隅田東第二児童遊園	墨田4-34-20
110	隅田中央町会	旧隅田小学校	墨田5-49-5
111	鐘ヶ淵町会	墨田五丁目運動広場	墨田5-16
112	押上一丁目町会	町会会館前	押上1-24-4
113	押上一丁目仲町会	町会会館前	押上1-15-1
114	中之郷町会	中之郷児童遊園	押上2-12-1
115	押上二丁目町会	町会会館前	押上2-19-12
116	押上南町会	新あづま通り押上一丁目バス停前	押上1-32先
117	押上西和町会	町会会館前	押上1-17-5
118	押上三丁目伸成町会	押上小学校	押上3-46-17
119	押上文花町会	押上小学校 文花公園	押上3-46-17 文花1-27-5
120	京一旭町会	京島西公園	京島1-22-3
121	曳舟駅前プラザ自治会	プラザ裏広場	京島1-38
122	京一曳舟町会	曳舟さくら公園 曳舟小学校	京島1-40-1 京島1-28-2
123	京島二丁目町会	京島二丁目コミュニティ広場	京島2-11
124	京島南町会	京島サービス工場前 曳舟小学校 京島三丁目防災広場	京島2-9-3 京島1-28-2 京島3-31-2
125	京島二丁目協和町会	京島南公園	京島2-20-17
126	京島三丁目北町会	からたち児童遊園	京島3-10-19
127	京島三丁目中央町会	京島まちづくり事業用地	京島3-37
128	京島三丁目東町会	第四吾嬬小学校	京島3-64-9
129	文花親交町会	あずま百樹園	文花1-19-4
130	文花団地自治会	文花公園	文花1-27-5
131	文花ふみはな町会	団地内公園	文花1-32
132	文花宮元町会	文花宮前橋公園	文花1-32-11
133	文花二丁目町会	宮元児童遊園	文花2-7-4
134	宮田町会	第四吾嬬小学校	京島3-64-9

番号	町会・自治会名	名 称	所 在 地
135	八広町会	八広小学校 寺島中学校	八広5-12-15 八広1-17-15
136	長浦町会	けやき児童遊園	八広1-7-4
137	八広一丁目南町会	寺島中学校	八広1-17-15
138	八広三和里町会	三輪里稻荷神社	八広3-6-13
139	八広北町会	町会会館前	八広2-11-5
140	八広二丁目親和町会	第三吾孀小学校	八広2-36-3
141	八広二丁目南町会	舟原公園	八広2-43-16
142	八広三丁目町会	八広三丁目防災広場	八広3-24-8
143	八広あずま町会	八広地域プラザ	八広4-35-17
144	都営八広五丁目自治会	八広公園	八広5-10-14
145	八広西八町会	八広地域プラザ	八広4-35-17
146	八広六西町会	八広小学校	八広5-12-15
147	八広六丁目東町会	日枝神社境内	八広6-32-6
148	立花一丁目町会	立花公園	立花1-27-5
149	立花平成町会	立花吾孀の森小学校	立花1-18-6
150	UR 都市機構立花一丁目団地自治会	立花団地内広場	立花1-26
151	立花一丁目団地6号棟自治会	立花団地内広場	立花1-26
152	立花二丁目町会	立花吾孀の森小学校	立花1-18-6
153	立花二丁目仲町会	東あずま公園	立花2-32-12
154	立花東町会	東あずま公園	立花2-32-12
155	立花南町会	立花幼稚園他	立花1-25-9 他
156	立花あづま町会	東吾孀小学校	立花4-22-11
157	立花四丁目町会	東吾孀小学校	立花4-22-11
158	立花五丁目町会	吾孀立花中学校 中川小学校	立花5-48-2 立花5-49-4
159	立花五丁目東町会	吾孀立花中学校	立花5-48-2
160	立花六丁目町会	立花いこい公園 旧中川水辺公園防災広場 平井橋第二公園	立花6-8-34 立花6-24 先 立花6-8-44
161	都営立花六丁目アパート自治会	平井橋第一・第二公園 旧中川水辺公園防災広場	立花6-8-55 立花6-8-44 立花6-24 先
162	東墨田一・二丁目町会	木下川吾亦紅	東墨田2-15-2
163	東墨田三丁目町会	東公園	東墨田3-12-19
164	亀戸ビューフォート自治会	マンション1階駐車場	文花1-32-2
165	Brilliaタワー東京自治会	錦糸公園	錦糸4-15-1
166	イーストコア曳舟自治会	イーストコア曳舟建物内	京島1-1
167	都営第二寺島アパート自治会（休会中）	堤通公園	堤通1-8-1
168	トミンハイム横川一丁目自治会	日本たばこ産業（株）内	横川1-17-7
169	ソライエ・プレミアムテラス自治会	ソライエ・プレミアムテラス内	立花5-50-28
170	墨田一丁目第2アパート4号棟自治会	白鬚公園	墨田1-4-42

V-02：避難場所及び利用地区（本冊 P230）

令和5年9月改訂版



V-03：震災時火災における避難場所一覧表（本冊 P230）

（令和8年1月1日現在）

■避難場所

番号	避難場所名称	所在地	区域面積 (㎡)	避難有効 面積 (㎡)	地区割当			避難計画 人口 (人)	一人当 たり避 難有効 面積 (㎡/人)	最遠 距離 (km)
					区	町丁	町丁数			
36	猿江恩賜公園一带	江東区猿江、住吉、毛利	185,322	113,675	墨田区	菊川三丁目、江東橋五丁目及び立川四丁目	3	47,872	2.37	1.0
					江東区	大島一丁目、大島二丁目、亀戸一丁目、猿江一丁目、猿江二丁目、住吉一丁目、住吉二丁目、毛利一丁目及び毛利二丁目	9			
122	白鬚東地区	墨田区堤通	252,938	163,949	墨田区	墨田一丁目、墨田二丁目、墨田三丁目の一部、墨田五丁目の一部、堤通一丁目、堤通二丁目、東向島一丁目、東向島三丁目、東向島四丁目、東向島五丁目の一部、東向島六丁目の一部及び向島五丁目の一部	12	33,002	4.97	1.1
123	都営文花一丁目住宅一带	墨田区文花	128,877	70,630	墨田区	押上一丁目の一部、押上二丁目の一部、押上三丁目、京島一丁目の一部、京島二丁目の一部、京島三丁目、文花一丁目、文花二丁目及び文花三丁目の一部	9	23,901	2.96	0.9
140	両国地区	墨田区横網	190,766	90,540	墨田区	石原一丁目、石原二丁目、石原三丁目、石原四丁目、亀沢一丁目、亀沢二丁目、亀沢三丁目、亀沢四丁目、菊川一丁目、菊川二丁目、立川一丁目、立川二丁目、立川三丁目、千歳一丁目、千歳二丁目、千歳三丁目、本所一丁目、本所二丁目、本所三丁目、緑一丁目、緑二丁目、緑三丁目、緑四丁目、横網一丁目、横網二丁目、両国一丁目、両国二丁目、両国三丁目及び両国四丁目	29	68,538	1.32	1.2
152	荒川・四ツ木橋緑地	墨田区墨田、東墨田、八広	193,771	106,763	墨田区	墨田三丁目の一部、墨田四丁目、墨田五丁目の一部、立花五丁目、立花六丁目、東墨田一丁目、東墨田二丁目、東墨田三丁目、東向島五丁目の一部、東向島六丁目の一部、文花三丁目の一部、八広一丁目、八広二丁目、八広三丁目、八広四丁目、八広五丁目及び八広六丁目	17	41,950	2.55	1.3
153	墨田区役所・隅田公園広場一带	墨田区吾妻橋、向島	90,807	42,453	墨田区	吾妻橋一丁目、吾妻橋二丁目、押上一丁目の一部、押上二丁目の一部、東駒形一丁目、東駒形二丁目、東駒形三丁目、向島一丁目、向島二丁目、向島三丁目、向島四丁目の一部及び向島五丁目の一部	12	25,699	1.65	0.9
154	錦糸公園	墨田区錦糸	56,516	44,716	墨田区	太平一丁目、太平二丁目、太平三丁目、太平四丁目、業平四丁目、業平五丁目、横川四丁目及び横川五丁目	8	21,300	2.10	1.1
155	立花一丁目団地一带	墨田区立花	91,223	44,882	墨田区	立花一丁目、立花二丁目、立花三丁目、立花四丁目及び文花三丁目の一部	5	14,919	3.01	0.5
246	曳舟駅周辺一带	墨田区京島	62,027	28,563	墨田区	押上二丁目の一部、京島一丁目の一部、京島二丁目の一部、東向島二丁目及び向島四丁目の一部	5	12,048	2.37	0.4
247	JT周辺一带	墨田区業平、東駒形、本所、横川	93,512	43,729	墨田区	吾妻橋三丁目、業平一丁目、業平二丁目、業平三丁目、東駒形四丁目、本所四丁目、横川一丁目、横川二丁目及び横川三丁目	9	16,296	2.68	0.4

■地区内残留地区

番号	地区名	区名	所在地	面積(ha)	地区内退避人口
326	錦糸町地区	墨田区	錦糸一丁目、錦糸二丁目、錦糸三丁目、錦糸四丁目、江東橋一丁目、江東橋二丁目、江東橋三丁目及び江東橋四丁目	72	38,782

V-04：指定避難所一覧（本冊P229）

収容人数＝避難者収容可能面積㎡ / 3.3㎡ × 2人

（令和8年1月1日現在）

番号	収容施設名	所在地	電 話	収容人員（人）
1	両国小学校	両国4-26-6	3634-7876	1,475
2	緑小学校	緑2-12-12	3634-6876	1,246
3	中和小学校	菊川1-18-10	3634-7476	1,061
4	菊川小学校	立川4-12-15	3634-8176	1,285
5	錦糸小学校	錦糸1-9-12	3625-0311	1,142
6	柳島小学校	横川5-2-30	3625-0325	1,676
7	業平小学校	業平2-4-8	3625-0331	1,322
8	言問小学校	向島5-40-14	3625-0315	1,195
9	墨田中学校	向島4-25-22	3625-0351	1,933
10	小梅小学校	向島2-4-10	3625-0321	1,325
11	本所中学校	東駒形3-1-10	3625-0355	1,438
12	横川小学校	東駒形4-18-4	3625-0335	1,135
13	外手小学校	本所2-1-16	3625-0301	1,567
14	両国中学校	横網1-8-1	3625-0361	3,148
15	二葉小学校	石原2-1-5	3625-0305	1,587
16	錦糸中学校	石原4-33-14	3625-0375	1,508
17	竪川中学校	亀沢4-11-15	3625-0365	1,496
18	立花吾嬬の森小学校	立花1-18-6	3618-4911	1,482
19	立花幼稚園他	立花1-25-9他	3618-4419	1,041
20	東吾嬬小学校	立花4-22-11	3617-8323	1,195
21	吾嬬立花中学校	立花5-48-2	3616-2271	1,393
22	中川小学校	立花5-49-4	3617-7921	1,051
23	木下川吾亦紅	東墨田2-15-2	5247-4165	314
24	八広地域プラザ	八広4-35-17	6657-0471	607
25	八広小学校	八広5-12-15	3614-6911	1,447
26	吾嬬第二中学校	八広4-4-4	3617-2180	1,592
27	寺島中学校	八広1-17-15	3617-0537	2,532
28	第三吾嬬小学校	八広2-36-3	3617-7513	1,687
29	第四吾嬬小学校	京島3-64-9	3617-0232	1,600
30	曳舟小学校	京島1-28-2	3617-7617	1,472
31	文花中学校	文花1-22-7	3617-0264	2,054
32	押上小学校	押上3-46-17	3617-8325	1,674
33	第一寺島小学校	東向島1-16-2	3614-0103	1,315
34	第三寺島小学校	東向島6-8-1	3614-0201	1,252
35	第二寺島小学校	東向島4-30-2	3614-0105	1,650
36	梅若小学校	墨田2-25-1	3614-6913	1,753
37	隅田小学校	墨田4-6-5	3614-0203	1,767
38	桜堤中学校	堤通2-19-1	3616-5630	2,136
39	墨田区総合運動場	堤通2-11-1	3611-9070	330

収容施設計（39か所）	56,883
-------------	--------

※ 指定避難所の収容人員については、上記の「区立学校計」のほか、区内の都立学校、他の公共施設等も含め、被害想定に示される区内の避難所生活者数を十分収容することができる体制を確保している。

※ 災対救護部保護隊、帰宅困難者対策隊は、各収容隊の救護活動を支援する。

V-05：福祉避難所一覧（本冊 P229）

令和8年1月1日現在

No	施設名	住所
1	墨田区特別養護老人ホーム はなみずきホーム	八広3-22-14
2	墨田区はなみずき高齢者在宅サービスセンター	〃
3	墨田区特別養護老人ホーム たちばなホーム	立花3-10-1
4	墨田区特別養護老人ホーム なりひらホーム	業平5-6-2
5	墨田区なりひら高齢者在宅サービスセンター	〃
6	特別養護老人ホーム 東京清風園	立花1-25-12
7	高齢者在宅サービスセンター 東京清風園	〃
8	特別養護老人ホーム 同愛記念ホーム	横網2-1-11
9	高齢者在宅サービスセンター 同愛記念ホーム	〃
10	特別養護老人ホーム 和翔苑	八広6-55-17
11	高齢者在宅サービスセンター 和翔苑	〃
12	介護老人保健施設 ろうけん隅田秋光園	横網2-7-13
13	介護老人保健施設 ベレール向島	東向島2-36-11
14	特別養護老人ホーム 木下川吾亦紅	東墨田2-15-2
15	都立墨田特別支援学校	八広5-10-2
16	すみだふれあいセンター	緑4-35-6
17	墨田さんさんプラザ	立花4-30-16
18	喜楽里すみだ工房	東向島3-34-4
19	情報経営イノベーション専門職大学	文花1-18-13
20	すみだ福祉保健センター	向島3-36-7
21	千葉大学墨田サテライトキャンパス	文花1-19-1
22	墨田区総合体育館	錦糸4-15-1
23	中林病院助産師学院	東向島3-29-1

V-06 一時滞在施設一覧（本冊 P208）

令和8年1月1日現在

No	施設名	住所
1	墨田区総合体育館	錦糸 4-15-1
2	曳舟文化センター	京島 1-38-11
3	すみだトリフォニーホール	錦糸 1-2-3
4	皮革技術センター	東墨田 3-3-14
5	墨田川高等学校	東向島 3-34-14
6	両国高等学校	江東橋 1-7-14
7	本所都民防災教育センター	横川 4-6-6
8	日本橋高等学校	八広 1-28-21
9	本所高等学校	向島 3-37-25
10	橘高等学校	立花 4-29-7
11	本所地域プラザBIG SHIP	本所 1-13-4
12	横川コミュニティ会館	横川 5-9-1
13	みどりコミュニティセンター	緑 3-7-3
14	東駒形コミュニティ会館	東駒形 4-14-1
15	梅若橋コミュニティ会館	堤通 2-9-1
16	すみだ生涯学習センター	東向島 2-38-7
17	すみだ産業会館	江東橋 3-9-10
18	国際ファッションセンター	横網 1-6-1
19	両国ビューホテル	両国 2-19-1
20	マークフロントタワー曳舟	京島 1-36-1
21	株式会社第一ホテル両国	横網 1-6-1
22	株式会社エヌ・ティ・ティ・ドコモ	横網 1-9-2
23	株式会社東新アクア	亀沢 1-5-8
24	東京東信用金庫本部	両国 4-35-9
25	東京東信用金庫本店	東向島 2-36-10
26	東京東信用金庫堤通出張所	堤通 2-7-39
27	東京東信用金庫隅田支店	墨田 3-41-12
28	東京東信用金庫吾嬬支店	京島 3-68-8
29	東京東信用金庫押上支店	文花 1-7-4
30	東京東信用金庫駒形支店	東駒形 3-19-8
31	東京東信用金庫八広支店	八広 1-32-7
32	東京東信用金庫本所支店	石原 4-18-5

No	施設名	住所
33	イーストコア曳舟二番館	京島 1-1-2
34	鈴木興産株式会社	横川 1-1-10
35	トヨタモビリティ東京（株）墨田吾妻橋店	吾妻橋 3-13-12
36	情報経営イノベーション専門職大学	文花 1-18-13
37	アパホテル 両国駅前タワー	横網 1-11-10
38	トヨタモビリティ東京（株）墨田向島店	墨田 2-1-1
39	ザ・ゲートホテル両国	横網 1-21-3
40	ホンダカーズ押上店	押上 2-22-4

V-07：避難所の防火安全対策（本冊 P229）

避難所管理責任者は、避難所の火災の発生を未然に防止するとともに、万が一火災が発生した場合には、その被害を最小限に止めるため、次に掲げる防火安全対策を図ること。

1 防火担当責任者の指定

避難所における防火管理上必要な業務を行う「防火担当責任者」を定めること。

2 火気管理の徹底

- (1) 喫煙する場所を指定し、喫煙場所には、水が入ったバケツ等に吸い殻を入れるなど、消火を適切に実施すること。
- (2) 居住スペース内では、コンロ等の調理器具の使用は抑制し、石油ストーブ等の暖房器具を使用する場合は、転倒防止措置を図るとともに、衣類、寝具等の可燃物から安全な距離を保つこと。

3 消防用設備等の確認

消火器、避難器具等の設置位置、操作要領等を把握するとともに、地震等により消防用設備等が使用できない状態となっていないかを確認し、破損等している消防用設備等は「使用不能」の表示を行うこと。

4 避難施設等の管理

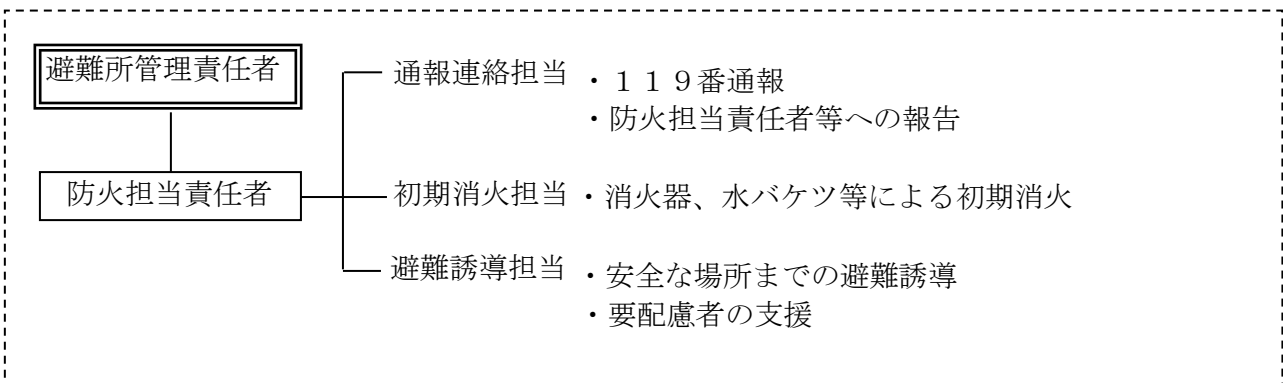
- (1) 階段、通路等の避難施設は、火災の予防又は避難に支障となる物件等を置かないように管理すること。
- (2) 避難口又は地上に通ずる主たる通路に設ける戸は、鍵等を用いず容易に開放できるように管理すること。

5 放火防止対策

避難所の屋内及び屋外、喫煙場所、ゴミ集積所等は、整理整頓に努めるとともに、定期的に巡回し警戒に当たること。

6 自衛消防の組織の編成等

火災等が発生した場合の被害軽減を図るため、区市町村職員や避難所の自治組織等による自衛消防の組織を編成するとともに、定期的に訓練を実施すること。（下図参照）



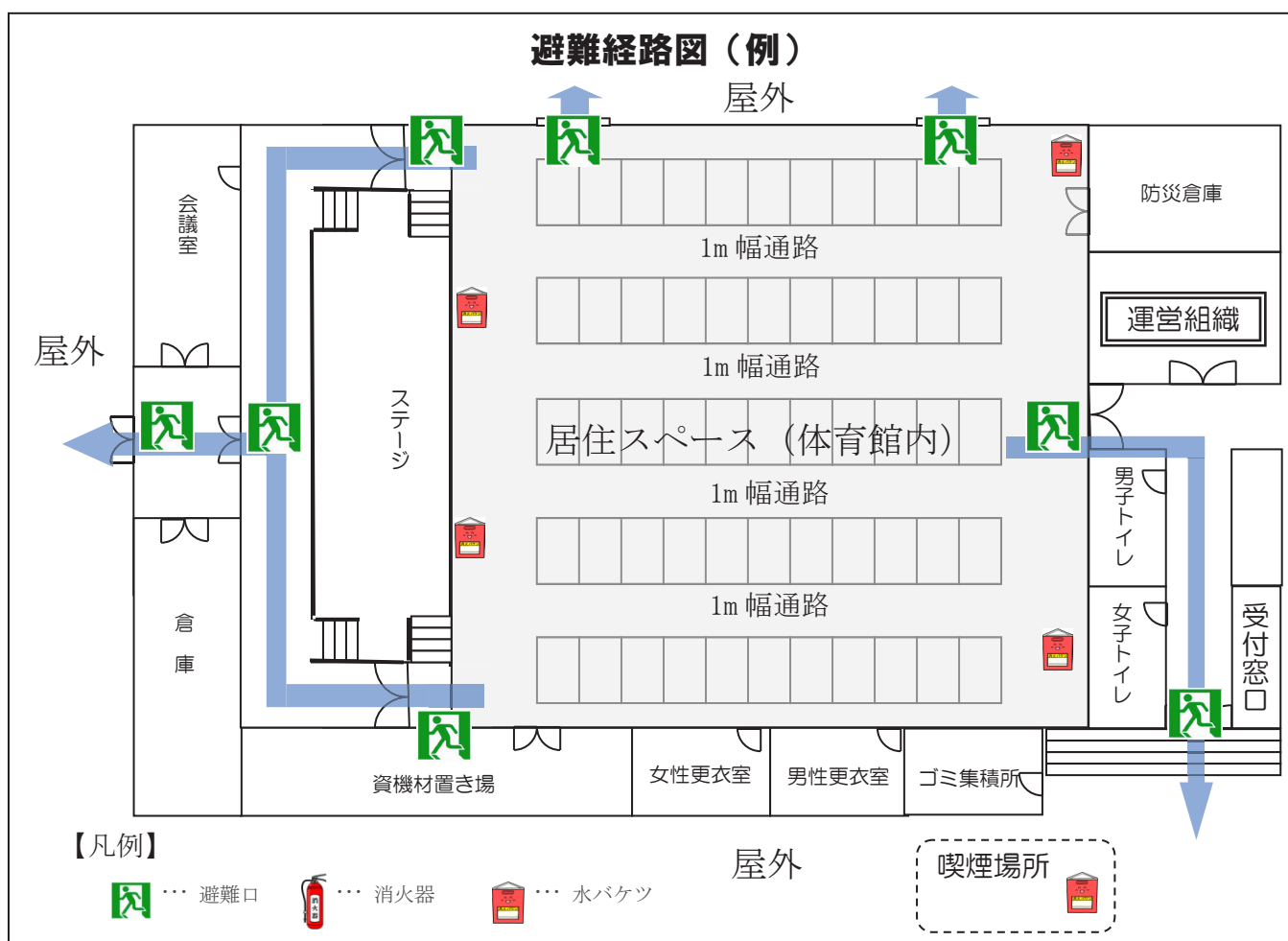
7 在館者への順守事項の周知徹底

別紙「避難所の防火安全に係る順守事項」を避難所の見やすい場所に掲示し、在館者に周知徹底を図ること。

別紙

避難所の防火安全に係る順守事項

- (1) **火災を発見したら周囲に大声で知らせる。**
火災を発見した場合は、周囲に大声で火災の発生を知らせ、周りの人と協力して避難所運営組織への連絡、消火器等を活用した初期消火を行うこと。
- (2) **暖房器具を使用する場合は、周囲の安全に注意する。**
居住スペース内で、石油ストーブ等の暖房器具を使用する場合は、転倒しないよう安定した場所とし、換気に注意し、衣類、寝具等の可燃物から安全な距離を保つこと。
- (3) **調理器具は確認を受けてから使用する。**
居住スペース内で、ガスコンロ等の調理器具を使用する場合は、防火担当責任者の確認を受け、周囲に可燃物のない安全な場所で行うこと。
- (4) **喫煙は指定した場所で行う。**
喫煙は指定した場所で行い、吸い殻は水バケツ等で確実に消火すること。
- (5) **周囲の整理整頓を行う。**
避難所の屋内及び屋外、喫煙場所、ゴミ集積所等は、整理整頓に努め、避難所の周囲等に可燃物を放置しないこと。
- (6) **避難経路に障害となる物品を置かない。**
居住スペース内の通路、避難口等に避難の障害となる物品を置かないこと。
- (7) **避難経路及び消防用設備等の確認をする。**
避難経路図により居住スペースからの避難経路、消火器等の場所を確認しておくこと。



V-08：墨田区内「特設災害用公衆電話設置場所一覧表」（本冊 P100）

※避難所予定施設のみ

令和8年1月1日現在

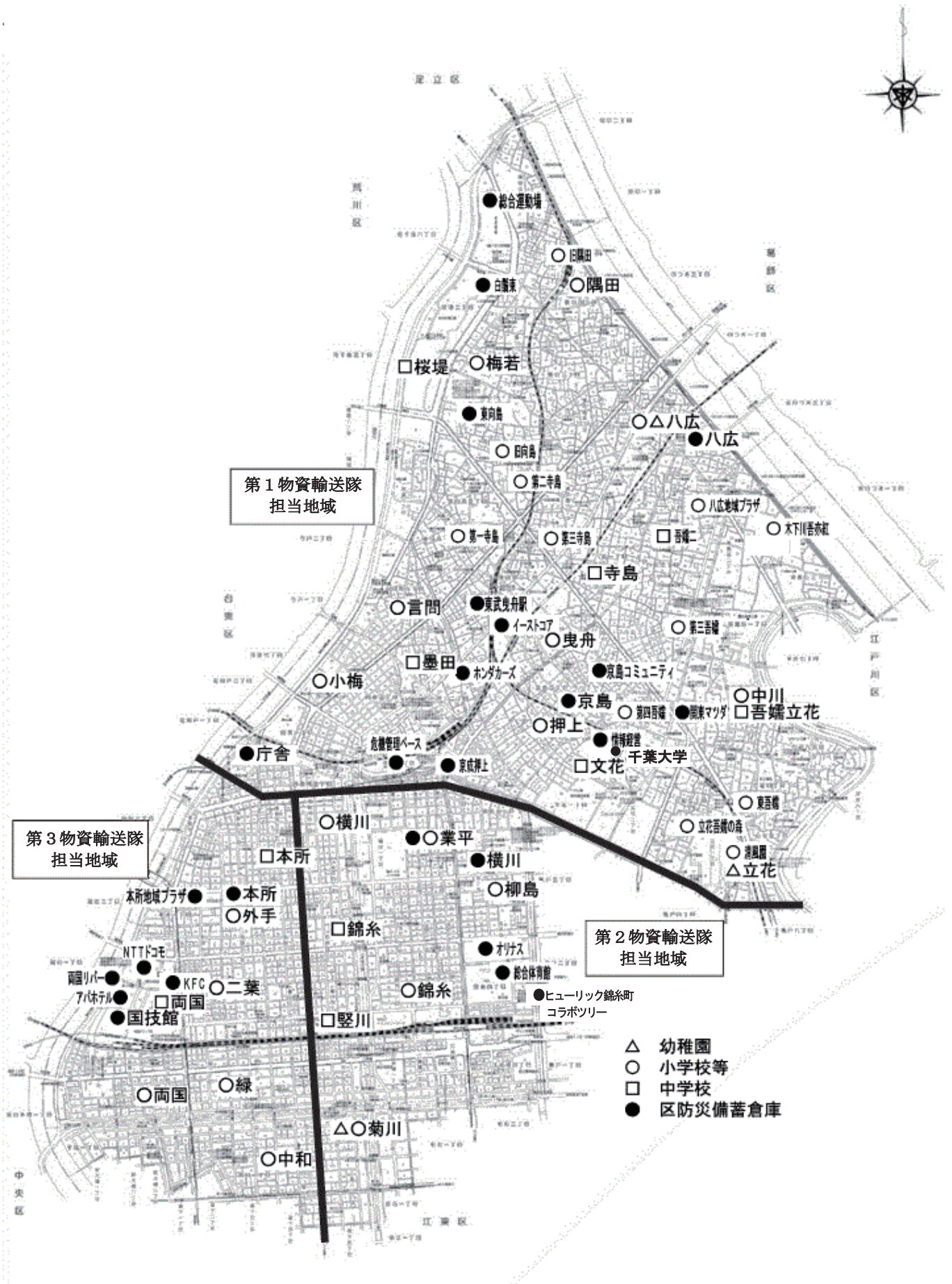
番号	名 称	所 在 地	設 置 台 数 (台)
1	両 国 小 学 校	両 国 4-26-6	5
2	緑 小 学 校	緑 2-12-12	5
3	中 和 小 学 校	菊 川 1-18-10	5
4	菊 川 小 学 校	立 川 4-12-15	5
5	錦 糸 小 学 校	錦 糸 1-9-12	5
6	柳 島 小 学 校	横 川 5-2-30	5
7	業 平 小 学 校	業 平 2-4-8	5
8	言 問 小 学 校	向 島 5-40-14	5
9	墨 田 中 学 校	向 島 4-25-22	5
10	小 梅 小 学 校	向 島 2-4-10	5
11	本 所 中 学 校	東駒形 3-1-10	5
12	横 川 小 学 校	東駒形 4-18-4	5
13	外 手 小 学 校	本 所 2-1-16	5
14	二 葉 小 学 校	石 原 2-1-5	5
15	錦 糸 中 学 校	石 原 4-33-14	5
16	豎 川 中 学 校	亀 沢 4-11-15	5
17	立花吾孀の森小学校	立 花 1-18-6	5
18	立花幼稚園他	立 花 1-25-9他	5
19	東 吾 孀 小 学 校	立 花 4-22-11	5
20	中 川 小 学 校	立 花 5-49-4	5
21	桜 堤 中 学 校	堤 通 2-19-1	5
22	八 広 地 域 プ ラ ザ	八 広 4-35-17	5
23	八 広 小 学 校	八 広 5-12-15	5
24	吾 孀 第 二 中 学 校	八 広 4-4-4	5
25	寺 島 中 学 校	八 広 1-17-15	5
26	第 三 吾 孀 小 学 校	八 広 2-36-3	5
27	第 四 吾 孀 小 学 校	京 島 3-64-9	5
28	曳 舟 小 学 校	京 島 1-28-2	5
29	文 花 中 学 校	文 花 1-22-7	5
30	押 上 小 学 校	押 上 3-46-17	5
31	第 一 寺 島 小 学 校	東向島 1-16-2	5
32	第 三 寺 島 小 学 校	東向島 6-8-1	5
33	第 二 寺 島 小 学 校	東向島 4-30-2	5
34	梅 若 小 学 校	墨 田 2-25-1	5
35	両 国 中 学 校	横 網 1-8-1	5
36	隅 田 小 学 校	墨 田 4-6-5	5
37	木 下 川 吾 亦 紅	東墨田 2-15-2	5
38	吾 孀 立 花 中 学 校	立 花 5-48-2	5
39	墨 田 区 総 合 運 動 場	堤 通 2-11-1	5

V-09：防災備蓄倉庫所在地等（区）（本冊 P250）

令和8年1月1日現在

名称	所在地	階層	利用可能面積 (㎡)	設置年度	備考
1 本所防災備蓄倉庫	本所2-6-9	4階	146.89	昭和58年度	外手児童館に併設
2 白鬚東防災備蓄倉庫	堤通2-7-13 13号棟	2階	126.00	昭和57年度	都営住宅に併設
3 国技館防災備蓄倉庫	横網1-3-28	1階	26.80	昭和60年度	(公財)日本相撲協会との使用契約
4 京島防災備蓄倉庫	京島2-15-5	3階	117.79	昭和61年度	京島会館(地区会館)に併設
5 東向島防災備蓄倉庫	東向島4-8-12	1階	51.00	昭和62年度	東向島会館に併設
6 横川防災備蓄倉庫	横川5-9-1	3階	54.00	平成7年度	都営住宅・横川コミュニティ会館に併設
7 庁舎内防災備蓄倉庫	吾妻橋1-23-20	3階	46.50	平成2年度	区役所庁舎に併設
8 業平防災備蓄倉庫	業平3-2-5	1階	33.00	平成10年度	職員住宅に併設
9 国際ファッションセンタービル内防災備蓄倉庫	横網1-6-1	地下1階	123.79	平成12年度	国際ファッションセンター(株)との使用契約
10 NTTドコモ墨田ビル内防災備蓄倉庫	横網1-9-2	地下1階	77.00	平成18年度	(株)エヌ・ティ・ティ・ドコモとの使用契約
11 太平四丁目防災備蓄倉庫	太平4-1-2	地下2階	210.35	平成18年度	東京建物(株)と使用契約
12 総合体育館防災備蓄倉庫	錦糸4-15-1	1階	36.70	平成22年度	すみだスポーツサポートPFI(株)との使用契約
13 スカイツリーウエストヤードロータリー防災備蓄倉庫	押上1-1-2	2階	220.12	平成24年度	東武鉄道(株)と使用契約
14 本所地域プラザ防災備蓄倉庫	本所1-13-4	2階	13.05	平成25年度	本所地域プラザBIG SHIP に併設
15 ①京島三丁目コミュニティ住宅防災備蓄倉庫 ②第7コミュニティ住宅防災備蓄倉庫 ③第8コミュニティ住宅防災備蓄倉庫	①京島3-3-1 ②京島3-3-6 ③京島3-52-8	①1階 ②2・3階 ③1階	32.18	平成元年度	京島三丁目コミュニティ住宅に併設
16 ホンダカーズ東京押上店防災備蓄倉庫	押上2-22-4	1階	28.78	平成26年度	(株)東京ホンダホールディングスと使用契約
17 京成押上ビル防災備蓄倉庫	押上1-10-3	5階	30.72	平成27年度	京成電鉄(株)と使用契約
18 イーストコア曳舟二番館防災備蓄倉庫	京島1-1-2	2階	7.90	平成29年度	管理組合と使用契約
19 東武曳舟駅防災備蓄倉庫	東向島2-26	1階	9.42	令和元年度	東武鉄道(株)と使用契約
20 八広防災備蓄倉庫	八広6-35-1	1階	69.95	令和元年度	すみだ土木事務所併設
21 情報経営イノベーション専門職大学防災備蓄倉庫	文花1-18-13	1階	35.86	令和元年度	学校法人電子学園と使用契約
22 アパホテル防災備蓄倉庫	横網1-11-10	3階	71.04	令和2年度	アパホテル(株)と使用契約
23 両国リバーセンター防災備蓄倉庫	横網1-2-13	3階	60.23	令和2年度	ヒューリック(株)と使用契約
24 関東マツダ墨田店防災備蓄倉庫	立花5-1-8	1階	20.56	令和2年度	(株)関東マツダと使用契約
25 旧向島中学校	東向島4-18-9	1階	16.50	令和3年度 (平成11年度)	
26 旧隅田小学校	墨田4-6-5	1階	37.13	令和3年度 (平成5年度)	
27 千葉大学防災備蓄倉庫	文花1-19-1	地下1階	87.03	令和4年度	千葉大学と使用契約
28 ヒューリック錦糸町コラボタリー防災備蓄倉庫	錦糸4-17-1	1階	33.78	令和4年度	ヒューリック(株)と使用契約

V-10：防災備蓄倉庫位置図（本冊 P250）



V-11：東京都備蓄物資一覧（墨田区内倉庫分）（本冊 P250）

令和8年1月1日現在

倉庫名・所在地 設置年度 面積 品名	白鬚東倉庫 堤通2-7-13ほか 昭和57年度 9,724 m ²
アルファ化米	11,600 食
毛 布	111,730 枚
カーペット	221,519 枚

倉庫名・所在地 設置年度 面積 品名	アパホテル防災備蓄倉庫 横網1-11-10 令和2年度 71.04 m ²	NTTドコモ墨田ビル内 防災備蓄倉庫 横網1-9-2 平成18年度 77 m ²	太平四丁目防災備蓄倉庫 太平4-1-2 平成18年度 210.35 m ²
アルファ化米 （五目ご飯）			39,000 食
アルファ化米 （わかめご飯）			11,000 食
アルファ化米（白粥）			7,500 食
アルファ化米（白米）			3,600 食
米粉クッキー			5,300 食
毛 布		6,735 枚	
カーペット	1,950 枚		5,325 枚
ビニールゴザ			1,663 枚
肌着（上下組）			5,180 組
家型テント			30 張

※ 上記のうち、アパホテル防災備蓄倉庫、NTTドコモ墨田ビル内防災備蓄倉庫、太平四丁目防災備蓄倉庫の物資については、東京都の寄託物資である。

V-12：墨田区備蓄物資一覧表（総括表）（本冊 P250）

令和8年1月1日現在

	品名	総数量	防災備蓄倉庫（28ヶ所）	小・中学校等（39ヶ所）	備考	
応急食糧品等	ライスクッキー	110,928 食	38,016 食	72,912 食	1箱48包	
	クラッカー	114,450 食	34,090 食	80,360 食	1箱70包	
	アルファ米（わかめご飯）	111,200 食	38,250 食	72,950 食	1箱50袋	
	雑炊（サバイバルフーズ）	20,000 食	20,000 食	0 食	1箱6缶入（1缶10食）	
	ゼリー	22,560 食	16,320 食	6,240 食	1箱80食（グレープ味及びレモン&キャロット味）	
	おかゆ	11,400 食	11,400 食	0 食	1箱50食入、1袋230g、食物アレルギー物質特定原材料等28品目不使用	
	レトルトスープ	46,020 食	0 食	46,020 食	1箱60食（トマト味及びオニオン味）プラスチックスプーン付き	
	粉ミルク	221 箱	70 箱	151 箱	1箱16袋（1袋27g）	
	アレルギー用ミルク	468 箱	164 箱	304 箱	1箱7、25g×12本	
	飲料水（炊き出し用）	17,154 本	5,592 本	11,562 本	ペットボトル1.5L	
	飲料水加熱キット（炊き出し用）	2,155 組	725 組	1,430 組	飲料水（炊き出し用）と併せて使用	
	飲料水（粉ミルク用）	1,632 本	1,632 本	0 本	ペットボトル1.5L	
	飲料水加熱キット（粉ミルク用）	383 組	383 組	0 組	飲料水（粉ミルク用）と併せて使用	
	飲料水（飲用）	9,072 本	3,456 本	5,616 本	ペットボトル1.5L	
	飲料水（飲用・小）	6,048 本	6,048 本	0 本	1箱24本入 500ml	
	生活必需品	哺乳瓶	18,624 本	7,680 本	10,944 本	相模ゴム工業(株)製 chu-bo!
		紙おむつ（大人用/M-Lサイズ）	15,402 枚	6,630 枚	8,772 枚	1袋34枚
紙おむつ（大人用/L-L-Lサイズ）		15,030 枚	7,290 枚	7,740 枚	1袋30枚	
紙おむつ（乳幼児用/Sサイズ）		17,046 枚	9,132 枚	7,914 枚	1袋62枚/テープタイプ	
紙おむつ（乳幼児用/Mサイズ）		17,040 枚	8,844 枚	8,196 枚	1袋52枚/パンツタイプ	
紙おむつ（乳幼児用/Lサイズ）		7,612 枚	2,464 枚	5,148 枚	1袋44枚/パンツタイプ	
紙おむつ（乳幼児用/BIGサイズ）		3,876 枚	798 枚	3,078 枚	1袋38枚/パンツタイプ	
コップ		153,200 個	68,320 個	84,880 個		
割り箸		154,000 膳	34,000 膳	120,000 膳		
どんぶり（スチロール）		153,720 個	33,000 個	120,720 個		
石鹸		5,400 個	720 個	4,680 個		
ハンドソープ		120 個	6 個	114 個	1本2L、空容器（350ml）12本	
ごみ収集袋		45,000 枚	9,900 枚	35,100 枚	1箱300枚入（10枚×30袋）	
ローソク		6,817 本	571 本	6,246 本		
毛布		27,520 枚	13,810 枚	13,710 枚	真空パック包装	
簡易毛布		5,530 枚	5,530 枚	0 枚		
アルミマット		1,500 枚	1,500 枚	0 枚		
エアーマット		7,348 枚	1,108 枚	6,240 枚		
両手鍋		752 個	128 個	624 個	22cm、2、75L	
卓上コンロ		749 台	125 台	624 台	カセットガス3本付	
ビニールシート		9,600 枚	2,440 枚	7,160 枚	3、6×5、4	
炊飯袋		306,000 枚	111,000 枚	195,000 枚		
輪ゴム		850 箱	460 箱	390 箱	炊飯袋用	
トイレレットペーパー		13,320 個	7,976 個	5,344 個	A:1箱96個、B:1箱12個	
生理用品（昼用）		39,200 枚	9,632 枚	29,568 枚		
生理用品（夜用）		12,945 枚	3,645 枚	9,300 枚		
肌着（紳士用）		3,000 組	3,000 組	0 組		
肌着（婦人用）		4,000 組	4,000 組	0 組	上1・下2・靴下1（各種サイズ有）	
肌着（男児用）		1,500 組	1,500 組	0 組	真空パック包装	
肌着（女児用）		1,500 組	1,500 組	0 組		
肌着（新生児用）		1,000 着	1,000 着	0 着	サイズ50～60、サイズ80 各々500着	
使い捨てパンツ（男性用）		16,560 枚	9,540 枚	7,020 枚	フリース型 Mサイズ Lサイズ	
使い捨てパンツ（女性用）		16,560 枚	9,540 枚	7,020 枚	ショーツ型 Mサイズ Lサイズ	
安全キャンドル		130 個	130 個	0 個		
タオル		5,400 枚	1,500 枚	3,900 枚		
ビニール袋（黒）		6,000 枚	4,200 枚	1,800 枚	旧ごみ袋	
タオルケット		850 枚	850 枚	0 枚		
ビニールごき		480 枚	50 枚	430 枚		
手指消毒剤		780 本	20 本	760 本	1箱10本（1本1L）	
アルコール消毒剤		400 本	20 本	380 本	1本500ml	
ライター		40 本	2 本	38 本	1本1500ml	
ラップ		2,520 本	180 本	2,340 本	1箱30本	
多目的衛生シート		9,900 個	2,100 個	7,800 個	1個10枚入り	
救護・要配慮者用品		救護用品セット	50 個	11 個	39 個	区施設等11個
		担架	114 台	36 台	78 台	
		袋付き簡易担架	670 枚	180 枚	490 枚	遺体収容兼用
		簡易ベッド	282 台	75 台	207 台	
	多目的簡易ベッド(リクライニング式)	80 台	80 台	0 台		
	エアーマット	92 台	92 台	0 台		
	ダンボールベッド	400 台	400 台	0 台		
	車椅子	154 台	37 台	117 台	アルミ製ノーバンク式	
	杖	223 本	28 本	195 本	アルミ製伸縮式	
	障害者用物資保管ケース	50 個	11 個	39 個	内訳については『要配慮者（障害者用）対策物資一覧』参照	
	口腔ケア用品	29,520 個	2,160 個	27,360 個	歯磨きペーパー/1箱120個	
	使い捨てスプーン	9,000 本	1,200 本	7,800 本	1セット100本入	
	拡大ルーペ	225 本	225 本	0 本		
	ストーマ装具（人工肛門）	700 枚	310 枚	390 枚	各校分は障害者用物資保管ケース内に保管	
	ストーマ装具（人工膀胱）	500 枚	110 枚	390 枚	各校分は障害者用物資保管ケース内に保管	
	おしりふき	3,093 個	1,143 個	1,950 個		
	吸入器	28 台	28 台	0 台		
	補聴器	70 台	70 台	0 台		
	マスク	22,120 枚	2,720 枚	19,400 枚	210枚（30枚×7箱）300枚（50枚×6箱）	
	防塵マスク	78 個	0 個	78 個	交換フィルター付き	
	リハビリパンツ（M-Lサイズ）	11,154 枚	5,214 枚	5,940 枚	1袋22枚	
	リハビリパンツ（L-L-Lサイズ）	23,160 枚	5,760 枚	17,400 枚	1袋20枚	
	尿とりパッド	44,160 枚	26,760 枚	17,400 枚	1袋30枚	
パンティライナー	23,688 枚	5,824 枚	17,864 枚	1袋56枚		

震災編（予防・応急・復旧対策） 第11章 物流・備蓄・輸送対策の推進

飲料水対策用品	ろ過機	72 台	12 台	38 台	区施設等22台含む
	可搬型C級ポンプ	2 台	1 台	1 台	
	可搬型D級ポンプ	1 台	0 台	1 台	
	重載式給水架台セット	2 台	2 台	0 台	折り畳み式、1 t 用
	給水タンク（350L）	10 台	10 台	0 台	
	給水タンク（0.5t）	2 台	2 台	0 台	
	給水タンク（1t）	6 台	6 台	0 台	
	給水タンク（1t折り畳み）	52 台	13 台	39 台	
	飲料水袋	17,800 枚	2,200 枚	15,600 枚	防災備蓄倉庫4L用、小・中学校10L用
	飲料水袋（コック付き）	13,200 枚	13,200 枚	0 枚	10L用
ポリタンク	109 個	31 個	78 個	20L用	
応急給水資器材及び消火資器材	50 台	8 台	41 台	水道局貸与品、防災備蓄倉庫外に文花公園に1台有	
排使用品	排便収納袋（スケットイレ）	292,000 枚	233,500 枚	58,500 枚	1箱100枚入
	災害用簡易トイレ	1,128 組	343 組	785 組	簡易組立便座
	マンホール対応型トイレ（敷地外用/和式）	46 組	8 組	38 組	ソーラーライト・防犯ブザー付き
	マンホール対応型トイレ（敷地外用/洋式）	46 組	7 組	39 組	ソーラーライト・防犯ブザー付き、排便収納袋兼用
	マンホール対応型トイレ（敷地外用/車椅子対応型）	46 組	8 組	38 組	ソーラーライト・防犯ブザー付き、蓋開け工具1本入り
	マンホール対応型トイレ（敷地内用/和式）	51 組	2 組	49 組	ソーラーライト・防犯ブザー付き
	マンホール対応型トイレ（敷地内用/洋式）	136 組	2 組	134 組	ソーラーライト・防犯ブザー付き、排便収納袋兼用
	マンホール対応型トイレ（敷地内用/洋式（女性用））	41 組	2 組	39 組	ソーラーライト・防犯ブザー付き、排便収納袋兼用
	マンホール対応型トイレ（敷地内用/車椅子対応型）	39 組	1 組	38 組	ソーラーライト・防犯ブザー付き、蓋開け工具1本入り
	自動ラップ式トイレセット	43 組	10 組	33 組	消耗品550回分付、手すり・個室付
電力関係・炊飯器材	発電機（400W）	45 台	4 台	41 台	
	発電機（550W）	98 台	4 台	94 台	
	発電機（800W）	2 台	2 台	0 台	
	発電機（900W）	107 台	16 台	91 台	防災備蓄倉庫分は炊飯器に付属
	発電機（1,200W）	9 台	9 台	0 台	
	発電機（1,500W）	42 台	3 台	39 台	
	発電機（1,800W）	40 台	1 台	39 台	
	発電機（2,800W）	3 台	3 台	0 台	
	発電機（4,500W）	1 台	0 台	1 台	
	カセットガス発電機	44 台	2 台	42 台	1台あたりカセットボンベ12本付き
	ガソリン・カセットボンベ併用式発電機	15 台	5 台	10 台	1台あたりカセットボンベ12本付き
	ソーラーパネル付き蓄電池	41 台	2 台	39 台	
	災害時特設公衆電話	215 台	20 台	195 台	NTT所有
	投光機	212 台	56 台	156 台	
	投光機（ハロゲン）	110 台	32 台	78 台	300W×2灯スタンド付
	ハルーン投光機	5 台	5 台	0 台	
	フォグジェッター	4 台	4 台	0 台	
	遠赤外線暖房機	4 台	4 台	0 台	
	LEDライト	30 個	30 個	0 個	
	LEDハイブライツ	10 本	10 本	0 本	
	コードリール	341 巻	223 巻	118 巻	学校には各1台づつ屋外用有
	トランシーバー	20 台	0 台	0 台	
	ハンド型メガホン	110 台	30 台	80 台	
	ハンズフリー拡声器	10 台	10 台	0 台	
	ヘッドライト	82 台	6 台	76 台	乾電池付
	電池式LEDランタン	756 個	54 個	702 個	乾電池付
	ガソリン缶	328 缶	24 缶	304 缶	1箱4缶/1缶1ℓ
灯油缶	1,312 缶	96 缶	1,216 缶	1箱8缶/1缶1ℓ	
燃料タンク	205 缶	126 缶	79 缶	10L用	
炊飯器	10 台	10 台	0 台		
組立式煮炊きレンジ	109 台	34 台	75 台	鍋・バーナー・燃料タンク（3ヶ所）	
運搬車等	リアカー	5 台	5 台	0 台	
	リアカー（折り畳み式）	57 台	18 台	39 台	アルミ製
	アルミニウム台車	45 台	6 台	39 台	
	台車	52 台	13 台	39 台	
その他	救命胴衣	24 着	24 着	0 着	ボート用
	軍手	4,200 双	300 双	3,900 双	滑り止め付
	石油ストーブ	288 台	73 台	215 台	224台は平成21年3月購入
	大型扇風機	84 台	6 台	78 台	工場扇
	防災伝言シート	2 箱	2 箱	0 箱	
	折りたたみ自転車	5 台	5 台	0 台	
	折りたたみ式テント	168 張	12 張	156 張	更衣室・授乳室用
	テント（2.7×3.6m）	5 張	5 張	0 張	
	テント（3.6×5.4m）	45 張	6 張	39 張	
	テント（5.4×5.4m）	2 張	2 張	0 張	
	屋内型避難所用テント	2,660 張	1,100 張	1,560 張	1箱4張
	事務用品一式	45 式	7 式	38 式	内訳については『事務用品一覧』参照
	救出救助工具一式	51 組	12 組	39 組	42組は平成21年3月購入
感染症対策物資	47 組	8 組	39 組		

※ 液体ミルクは区立保育園等に972缶備蓄している。

※ 簡易毛布5,800枚のうち、2,800枚は平成29年度デルタ航空会社寄贈分である。

V-13：墨田区備蓄物資一覧表（防災備蓄倉庫別）（本冊 P250）

令和8年1月1日現在

品名	本所	白旗東	豊技路	京島	家内島	横川	庁舎内	家平	KFC	NTTドコモ	本所目	体育館	スカイリー	本所	京島三丁目	ポンタ	京島野上ビル	イーストコア発信	東京湾特設	八広	豊島野上ビル	ア/ア/ア	豊島RC	豊島マツダ	子規会館	コウゾウ館	豊島中学校	豊島中学校	豊島中学校	豊島中学校	合計	
ライスクッキー	5616	7584	5520	1920		1440		1680					3024														1344	528	7248	960	38016	
クラッカー	5530	6650	5600	2800		1400		1540										1152									1330	490	6090	980	34090	
アルファ米（わかめご飯）	4850	18200	2350	2850		1400					750																1350	550	5000	950	38250	
雑炊（サイハイバルブース）																															20000	
ゼリー											8320																				16320	
おかゆ		6400				5000																									11400	
レトルトスープ																															0	
粉ミルク						31																									4	
アレルギー用ミルク						74																									8	
飲料水（炊き出し用）1.5L	776	2384	376	456		224					120																216	88	800	152	5592	
飲料水加熱キット（炊き出し用）	117	298	47	57		28					15																27	17	100	19	725	
飲料水（粉ミルク用）						1632																									1632	
飲料水加熱キット（粉ミルク用）						204																									204	
飲料水（飲用）1.5L													3024															144	144		144	
飲料水（飲用・小）													3024	3024																	6048	
罐詰瓶						3744																									3744	
紙おむつ（大人用 M-Lサイズ）	1326	1258		340		1020																						204	1258	204	6630	
紙おむつ（大人用 L-Sサイズ）	1170	1440		540		1170																						180	1440	180	7290	
紙おむつ（乳幼児用 Sサイズ）	1722	1302		1722		1116																						246	1722	186	9132	
紙おむつ（乳幼児用 Mサイズ）	754	1560		2494		780																						348	1972	156	8844	
紙おむつ（乳幼児用 Lサイズ）	308	660				528																						132	176	132	2464	
紙おむつ（乳幼児用 B I Gサイズ）						228																									228	
コップ		19840				20000																						2240	2000	22000	2240	68320
割り箸		16000				9000																						3000	3000	3000	34000	
びんふり（スチロール）		6000				18000																						3000	3000	3000	33000	
白紙		360																										120	120	120	720	
ハンドソープ																													3		3	
こみ収塵袋		7200																										900	900	900	9900	
ローソク																												213	144	214	571	
毛布	1000	3020		3770			90						270	360	300	1000	240	200										210		2920	13810	
寝巻毛布													5530																		5530	
アルミマット													1000																		1000	
エアーマット		14									450																				450	
の手袋		48				32																									48	
卓上コンロ		29				32																									29	
ビニールシート	530	750		300		360																									1110	
炊飯袋		46000			50000																							5000	5000	5000	110000	
餅こむ		30			250	150																										380
トイレトペーパー	468	816				600		600																				120	192	480	7976	
生理用品（昼用）	448	2240		448		1344																						896	672	2240	9632	
生理用品（夜用）	735	735		480		240																						240	735	240	3645	
絆創膏（絆士用）				100																												100
絆創膏（絆人用）				100																												100
絆創膏（絆児用）				100		700																										700
絆創膏（絆生児用）				100		700																										700
絆創膏（絆生児用）				1000																												1000
使い捨てハンズ（男性用）		3000																											180	180	180	9540
使い捨てハンズ（女性用）		3000																											180	180	180	9540
安全キャンドル																																130
タオル		400																														400
タオル（兼）																																400
タオルケット																																850
ビニールござ																																25
手指消毒剤																																10
アルコール消毒剤																																10
ライター																																1
ラップ																																60
多目的衛生シート		400																														400
防護用品セット																																200
防災	4	9				6																										2
防災	20					4		2																								3
防災	10	14			</																											

V-14：墨田区備蓄物資一覧表（学校等備蓄倉庫別）（本冊P250）

令和8年1月1日現在

学校名	緑小学校	外手小学校	二葉小学校	錦糸小学校	中和小学校	言問小学校	小梅小学校	柳島小学校	8施設集計	備考		
設置年度	令和元年度	平成8年度	平成28年度	平成4年度	平成28年度	平成8年度	平成8年度	平成3年度				
場所・面積（㎡）	校舎2階 30.00	校舎3階 23.24	校舎1階・3階 63.38	校舎3階 62.34	校舎4階 46.82	校舎3階 19.16	校舎2階 60.37	校舎4階 61.60	366.91㎡			
鍵番号	南京錠69	学校専用	南京錠69	学校専用	南京錠35	南京錠69	南京錠73	学校専用南京錠				
品名												
応急備蓄品等	ライスクッキー	1,248	1,776	2,112	1,680	1,584	1,680	1,824	2,160	14,064 食	1包8枚、1箱48包	
	クラッカー	1,260	1,820	2,170	1,680	1,610	1,750	1,890	2,240	14,420 食	1包13枚、1箱70包	
	アルファ米（わかめご飯）	1,250	1,800	2,100	1,650	1,600	1,700	1,850	2,200	14,150 食	1箱50食	
	雑炊（サバハバルフーズ）									0 食		
	ゼリー	160	160	160	160	160	160	160	160	1,280 食	1箱80食（グレープ味及びレモン＆キャロット味）	
	おかゆ									0 食		
	レトルトスープ	1,260	1,200	1,200	1,200	1,080	1,200	1,380	1,560	10,080 食	1箱60食（トマト味及びオニオン味）プラスチックスプーン付き	
	粉ミルク	4	4	4	4	4	4	4	4	32 箱	1箱60袋（1袋27g）	
	アレルギー用ミルク	8	8	8	8	8	8	8	8	64 箱	1箱14、5g×6本	
	飲料水（炊き出し用）	200	288	336	264	256	272	296	352	2,264 本	1本1.5L、1箱8本	
	飲料水加熱キット（炊き出し用）	25	36	42	33	32	34	37	44	283 組	1箱10組	
	飲料水（粉ミルク用）									0 本		
	飲料水加熱キット（粉ミルク用）									0 組		
	飲料水（飲用）	144	144	144	144	144	144	144	144	1,152 本	1本1.5L、1箱8本	
	飲料水（飲用・小）									0 本		
生活必需品	哺乳瓶	288	288	288	288	288	288	288	2,304 本			
	紙おむつ（大人用/M-Lサイズ）	204	204	204	204	204	204	204	1,632 枚	1袋34枚		
	紙おむつ（大人用/L-Lサイズ）	180	180	180	180	180	180	180	1,440 枚	1袋30枚		
	紙おむつ（乳幼児用/Sサイズ）	186	186	186	186	186	186	186	1,488 枚	1袋62枚/テープタイプ		
	紙おむつ（乳幼児用/Mサイズ）	156	156	156	156	156	156	156	1,248 枚	1袋52枚/パンツタイプ		
	紙おむつ（乳幼児用/Lサイズ）	132	132	132	132	132	132	132	1,056 枚	1袋44枚/パンツタイプ		
	紙おむつ（乳幼児用/BIGサイズ）	114	114	114	114	114	114	114	912 枚	1袋38枚/パンツタイプ		
	コップ	2,000	2,000	2,000	2,320	2,000	2,000	2,000	2,320	16,640 個		
	割り箸	3,000	3,000	3,000	3,000	3,000	3,000	3,000	3,000	24,000 膳		
	どんぶり（スチロール）	3,000	3,000	3,000	3,000	3,000	3,000	3,000	3,000	24,000 膳		
	石鹸	120	120	120	120	120	120	120	120	960 個		
	ハンドソープ	3	3	3	3	3	3	3	3	24 本	1本2L、空容器（350ml）12本	
	ごみ収集袋	900	900	900	900	900	900	900	900	7,200 枚	1箱300枚入	
	ローソク	120	100	100	257	144	100	100	274	1,195 本		
	毛布	380	210	360	380	360	100	390	400	2,580 枚	真空パック包装	
	簡易毛布									0 枚		
	アルミマット									0 枚		
	エアーマット	160	160	160	160	160	160	160	160	1,280 枚	130枚透明、30枚枕付き	
	両手鍋	16	16	16	16	16	16	16	16	128 個	22cm、27.5L	
	卓上コンロ	16	16	16	16	16	16	16	16	128 台	1台ガス3本	
	ビニールシート	200	200	200	130	200	200	200	140	1,470 枚	3、6×5、4m	
	炊飯袋	5,000	5,000	5,000	5,000	5,000	5,000	5,000	5,000	40,000 箱		
	糍ゴム	10	10	10	10	10	10	10	10	80 箱	炊飯袋用	
	トイレットペーパー	120	120	120	120	120	120	120	120	960 個	1箱12ロール	
	生理用品（昼用）	672	672	672	672	672	672	672	672	5,376 枚		
	生理用品（夜用）	240	240	240	240	240	240	240	240	1,920 枚		
	肌着（紳士用）									0 組		
	肌着（婦人用）									0 組		
	肌着（男児用）									0 組		
	肌着（女児用）									0 組		
	肌着（新生児用）									0 組		
	使い捨てパンツ（男性用）	180	180	180	180	180	180	180	180	1,440 枚	ブリーフ型 Mサイズ Lサイズ	
	使い捨てパンツ（女性用）	180	180	180	180	180	180	180	180	1,440 枚	ショーツ型 Mサイズ Lサイズ	
	安全キャンドル									0 個		
	タオル	100	100	100	100	100	100	100	100	800 枚		
	ビニール袋（黒）				200				200	400 枚	旧ごみ袋	
	タオルケット									0 枚		
	ビニールござ				30				30	60 枚		
	手指消毒剤	20	20	20	20	20	20	20	20	160 本	1本1L、1箱10本	
	アルコール消毒剤	10	10	10	10	10	10	10	10	80 本	1本500ml	
	ライター	1	1	1	1	1	1	1	1	8 本		
	ラップ	60	60	60	60	60	60	60	60	480 本	1本50m	
	多目的衛生シート	200	200	200	200	200	200	200	200	1,600 個	1個10枚	
	救護・要配慮者用品	救護用品セット	1	1	1	1	1	1	1	1	8 個	
		担架	2	2	2	2	2	2	2	2	16 台	
袋付き簡易担架		10	10	10	30	10	10	10	10	100 枚	適体収容兼用	
簡易ベッド		5	5	5	5	5	5	5	5	40 台	2台組立式、3台開閉式	
多目的簡易ベッド(リクライニング式)										0 台		
エアーマット										0 台		
ダンボールベッド										0 台		
車椅子		3	3	3	3	3	3	3	3	24 台	アルミ製ノーバンク式	
杖		5	5	5	5	5	5	5	5	40 本	アルミ製伸縮式	
障害者用物資保管ケース		1	1	1	1	1	1	1	1	8 個	内訳については「要配慮者（障害者用）対策物資一覧」参照	
口腔ケア用品		720	720	720	720	720	720	720	720	5,760 個		
使い捨てスプーン		200	200	200	200	200	200	200	200	1,600 本		
孤木ルーベ										0 本		
ストーマ器具（人工肛門）		10	10	10	10	10	10	10	10	80 枚	障害者用物資保管ケース内	
ストーマ器具（人工膀胱）		10	10	10	10	10	10	10	10	80 枚	障害者用物資保管ケース内	
おしりふき		50	50	50	50	50	50	50	50	400 個		
吸入器										0 台		
補聴器										0 台		
マスク		510	510	510	510	510	510	510	510	4,080 枚		
防護マスク		2	2	2	2	2	2	2	2	16 枚	交換フィルター付き	
リハビリパンツ（M-Lサイズ）	132	132	132	132	132	132	132	132	1,056 枚	1袋22枚/1箱3袋		
リハビリパンツ（L-Lサイズ）	120	120	120	120	120	120	120	120	960 枚	1袋20枚/1箱3袋		
尿とりパッド	360	360	360	360	360	360	360	360	2,880 枚	1袋30枚/1箱4袋		
ハンディライナー	336	336	336	336	336	336	336	336	2,688 枚	1袋56枚		

震災編（予防・応急・復旧対策） 第11章 物流・備蓄・輸送対策の推進

学校名	緑小学校	外手小学校	二葉小学校	錦糸小学校	中和小学校	言問小学校	小梅小学校	柳島小学校	8施設集計	備考	
設置年度	令和元年度	平成8年度	平成28年度	平成4年度	平成28年度	平成8年度	平成8年度	平成3年度			
場所・面積 (㎡)	校舎2階 30.00	校舎3階 23.24	校舎1階・3階 63.38	校舎3階 62.34	校舎4階 46.82	校舎3階 19.16	校舎2階 60.37	校舎4階 61.60	366.91㎡		
鍵番号	南京錠69	学校専用	南京錠69	学校専用	南京錠35	南京錠69	南京錠73	学校専用南京錠			
品名											
飲料水対策用品	ろ過機	1	1	1	1	1	1	1	8	台	
	可搬型C級ポンプ								0	台	
	可搬型D級ポンプ								0	台	
	車載式給水架台セット								0	台	
	給水タンク (350L)								0	台	
	給水タンク (0.5t)								0	台	
	給水タンク (1t)								0	台	
	給水タンク (1t 折り畳み)	1	1	1	1	1	1	1	8	台	
	飲料水袋	400	400	400	400	400	400	400	400	3,200	枚 10L
	飲料水袋 (コック付き)									0	枚 10L
排泄用品	ポリタンク	2	2	2	2	2	2	2	16	個 20L、白色	
	応急給水資器材及び消火資器材	1	1	1	1	1	1	1	8	台 水道局貸与品	
	排泄収納袋 (スケットイレ)	1,500	1,500	1,500	1,500	1,500	1,500	1,500	12,000	枚 1箱100枚入	
	災害用簡易トイレ	20	20	20	20	20	20	20	20	160	箱
	マンホール対応型トイレ (敷地外用/和式)	1	1		1	1	1	1	1	7	組 ソーラーライト・防犯ブザー付き
	マンホール対応型トイレ (敷地外用/洋式)	1	1		1	1	1	1	1	7	組 ソーラーライト・防犯ブザー付き、排泄収納袋兼用
	マンホール対応型トイレ (敷地外用/車椅子対応型)	1	1		1	1	1	1	1	7	組 ソーラーライト・防犯ブザー付き、蓋開け工具1本入り
	マンホール対応型トイレ (敷地内用/和式)	1	1	1	1	1	1	1	1	7	組 ソーラーライト・防犯ブザー付き
	マンホール対応型トイレ (敷地内用/洋式)	2	3	3		2	3	3	2	18	組 ソーラーライト・防犯ブザー付き、排泄収納袋兼用
	マンホール対応型トイレ (敷地内用/洋式)	1	1	1	1	1	1	1	1	8	組 ソーラーライト・防犯ブザー付き、排泄収納袋兼用
電力確保・炊飯器材	マンホール対応型トイレ (敷地内用/車椅子対応型)	1	1	1	1	1	1	1	1	7	組 ソーラーライト・防犯ブザー付き、蓋開け工具1本入り
	自動ラップ式トイレセット		1		1	1	1	1	1	6	組 消耗品550回分付
	発電機 (400W)		1	1	1	1	1	2	2	8	台
	発電機 (550W)	4	1	2	2	4	2	1	2	18	台
	発電機 (800W)									0	台
	発電機 (900W)	2	3	3	3	2	2	2	2	19	台
	発電機 (1,200W)									0	台
	発電機 (1,500W)	1		1	1	1	1	1	1	7	台
	発電機 (1,800W)	1	1	1	1	1	1	1	1	8	台
	発電機 (2,800W)									0	台
運搬車等	発電機 (4,500W)									0	台
	カセットガス発電機	1	1		1	1	2	2	1	9	台 1台あたりカセットボンベ12本付き
	カソリン・カセットボンベ併用式発電機		2	1						3	台 1台あたりカセットボンベ12本付き
	ソーラーパネル付き蓄電池	1	1	1	1	1	1	1	1	8	台
	災害時特設公衆電話	5	5	5	5	5	5	5	5	40	台 NTT所有
	投光機	4	4	4	4	4	4	4	4	32	台
	投光機 (ハロゲン)	2	2	2	2	2	2	2	2	16	台 300W×2灯
	ハルーン投光機									0	台
	フォグジェッター									0	台
	遠赤外線暖房機									0	台
その他	LEDライト									0	台
	LEDハイブライト									0	台
	コードリール	3	3	3	3	3	3	3	3	24	巻 1台は屋外用
	トランシーバー									0	台
	ハンド型メガホン	2	2	2	2	2	2	2	2	16	台
	ハンズフリー拡声器									0	台
	ヘッドライト	2	2	2	2	2	2	2	2	16	台
	電池式LEDランタン	18	18	18	18	18	18	18	18	144	個
	ガソリン缶	8	8	8	8	8	8	8	8	64	ℓ 1箱4缶/1缶1ℓ
	灯油缶	32	32	32	32	32	32	32	32	256	ℓ 1箱8缶/1缶1ℓ
その他	燃料タンク	2	2	2	2	2	2	2	2	16	缶 10L
	炊飯器									0	台
	紹子式煮炊きレンジ		2	2	2	2	2	2	2	14	台 鍋・バーナー・燃料タンク
	リアカー									0	台
	リアカー (折り畳み式)	1	1	1	1	1	1	1	1	8	台 アルミ製
	アルミ二輪台車	1	1	1	1	1	1	1	1	8	台
	台車	1	1	1	1	1	1	1	1	8	台
	救命胴衣									0	着
	軍手	100	100	100	100	100	100	100	100	800	双 滑り止め付
	石油ストーブ	5	6	6	5	5	5	6	6	44	台
大型扇風機	2	2	2	2	2	2	2	2	16	台	
防災伝言シート									0	箱	
折りたたみ自転車									0	台	
折りたたみ式テント	4	4	4	4	4	4	4	4	32	張 更衣室・授乳室用	
テント (2.7×3.6m)									0	張	
テント (3.6×5.4m)	1	1	1	1	1	1	1	1	8	張	
テント (5.4×5.4m)									0	張	
屋内型避難所用テント	40	40	40	40	40	40	40	40	320	張	
事務用品一式	1	1	1	1	1	1	1	1	8	式	
救出救助工具一式	1	1	1	1	1	1	1	1	8	組	
感染症対策物資	1	1	1	1	1	1	1	1	8	組	

震災編（予防・応急・復旧対策） 第11章 物流・備蓄・輸送対策の推進

学 校 名	業平 小学校	両国 小学校	横川 小学校	柴川 小学校	第三吾嬬 小学校	第四吾嬬 小学校	八広池原プラザ (旧吾嬬小学校)	第一寺島 小学校	8施設集計	備考		
設置年度	平成4年度	平成10年度	平成6年度	平成9年度	平成3年度	平成7年度	平成25年度	平成26年度				
場所・面積 (㎡)	校舎4階 60.00	校舎3階 22.00	校舎3階・体育館 校舎1階：南京錠69	校舎4階 60.00	校舎2階 62.78	校舎3階 56.44	施設1階 99.50	敷地内敷外庫庫 24.90	416.77㎡			
鍵 番 号	南京錠69	南京錠69	南京錠69	南京錠69	南京錠69	学校専用	施設専用錠	学校専用				
品 名												
食糧 高規格品等	ライスクッキー	1,824	1,968	1,632	1,824	2,208	2,112	1,152	1,824	14,544	食 1包8枚、1箱48包	
	クラッカー	1,890	2,030	1,750	1,820	2,240	2,100	1,120	1,890	14,840	食 1包13枚、1箱70包	
	アルファ米（わかめご飯）	1,850	2,000	1,650	1,800	2,200	2,100	1,150	1,850	14,600	食 1箱50食	
	雑炊（サバイバルフーズ）									0	食	
	ゼリー	160	160	160	160	160	160	160	160	1,280	食 1箱80食（グレープ味及びレモン&キャラット味）	
	おかゆ									0	食	
	レトルトスープ	1,380	1,500	1,140	1,320	1,200	1,200	660	1,320	9,720	食 1箱60食（トマト味及びオニオン味）プラスチックフーン付き	
	粉ミルク	4	4	4	4	4	4	4	4	32	箱 1箱60袋（1袋27g）	
	アレルギー用ミルク	8	8	8	8	8	8	8	8	64	箱 1箱14、5g×6本	
	飲料水（炊き出し用）	296	320	264	288	352	226	184	296	2,226	本 1本1.5L、1箱8本	
	飲料水加熱キット（炊き出し用）	37	40	33	36	44	42		37	269	本 1箱10組	
	飲料水（粉ミルク用）									0	本	
	飲料水加熱キット（粉ミルク用）									0	組	
	飲料水（飲用）	144	144	144	144	144	144	144	144	1,152	本 1本1.5L、1箱8本	
	飲料水（飲用・小）									0	本	
	衛生 必須品等	哺乳瓶	288	288	288	288	288	288	288	2,304	本	
		紙おむつ（大人用/M-Lサイズ）	204	204	204	204	204	204	204	1,632	枚 1袋34枚	
		紙おむつ（大人用/L-Lサイズ）	180	180	180	180	180	180	180	1,440	枚 1袋30枚	
		紙おむつ（乳幼児用/Sサイズ）	186	186	186	186	186	186	186	1,488	枚 1袋62枚/テープタイプ	
		紙おむつ（乳幼児用/Mサイズ）	156	156	156	156	156	156	156	1,248	枚 1袋52枚/パンツタイプ	
紙おむつ（乳幼児用/Lサイズ）		132	132	132	132	132	132	132	1,056	枚 1袋44枚/パンツタイプ		
紙おむつ（乳幼児用/BIGサイズ）		114	114	114	114	114	114	114	912	枚 1袋38枚/パンツタイプ		
コップ		2,320	2,000	2,320	2,000	2,320	2,320	2,240	2,000	17,520	個	
割り箸		3,000	3,000	3,000	3,000	3,000	3,000	3,000	3,000	24,000	個	
どんぶり（スチロール）		3,000	3,000	3,120	3,000	3,000	3,120	3,000	3,000	24,240	個	
石鹸		120	120	120	120	120	120	120	120	960	個	
ハンドソープ		3	3	3	3	3	3	3	3	24	本 1本2L、空容器（350ml）12本	
ごみ収集袋		900	900	900	900	900	900	900	900	7,200	枚 1箱300枚入	
ローソク		261	120	288	144	255	100	179	100	1,447	本	
毛布		390	360	270	390	350	380	650	360	3,150	枚 真空パック包装	
簡易毛布										0	枚	
アルミマット										0	枚	
エアーマット		160	160	160	160	160	160	160	160	1,280	枚 130枚透明、30枚枕付き	
両手鍋		16	16	16	16	16	16	16	16	128	個 22cm、27.5L	
卓上コンロ		16	16	16	16	16	16	16	16	128	台 1台ガス3本	
ビニールシート		140	200	110	200	130	130	550	200	1,660	枚 3、6×5、4m	
炊飯袋		5,000	5,000	5,000	5,000	5,000	5,000	5,000	5,000	40,000	枚	
箸ゴム		10	10	10	10	10	10	10	10	80	個 炊飯袋用	
トイレットペーパー		120	120	192	192	192	200	200	192	1,408	個	
生理用品（昼用）		672	672	672	672	672	672	672	672	5,376	枚	
生理用品（夜用）		240	240	240	240	240	240	240	240	1,920	枚	
肌着（紳士用）										0	組	
肌着（婦人用）										0	組	
肌着（男児用）										0	組	
肌着（女児用）										0	組	
肌着（新生児用）										0	個	
使い捨てパンツ（男性用）		180	180	180	180	180	180	180	180	1,440	枚 プリーツ型 Mサイズ Lサイズ	
使い捨てパンツ（女性用）		180	180	180	180	180	180	180	180	1,440	枚 ショーツ型 Mサイズ Lサイズ	
安全キャンドル										0	個	
タオル		100	100	100	100	100	100	100	100	800	枚	
ビニール袋（黒）		200				200		100		500	枚 旧ごみ袋	
タオルケット										0	枚	
ビニールござ		30		25		30		25	50	160	枚	
手指消毒剤		20	20	20	20	20	20	20	20	160	本 1本1L、1箱10本	
アルコール消毒剤		10	10	10	10	10	10	10	10	80	本 1本500ml	
ハイター		1	1	1	1	1	1	1	1	8	本	
ラップ		60	60	60	60	60	60	60	60	480	本 1本50m	
多目的衛生シート		200	200	200	200	200	200	200	200	1,600	個 1個10枚	
救護・要配慮者用品		救護用品セット	1	1	1	1	1	1	1	1	8	個
		担架	2	2	2	2	2	2	2	2	16	台
		袋付き簡易担架	10	10	10	30	10	10	10	10	100	枚 遗体収容兼用
		簡易ベッド	5	5	5	5	5	5	17	5	52	台 2台組立式、3台開閉式
		多目的簡易ベッド(リクライニング式)									0	台
		エアーマット									0	台
		ダンボールベッド									0	台
	車椅子	3	3	3	3	3	3	3	3	24	台 アルミ製ノーバンク式	
	杖	5	5	5	5	5	5	5	5	40	本 アルミ製伸縮式	
	障害者用物資保管ケース	1	1	1	1	1	1	1	1	8	個 内訳については「要配慮者（障害者用）対策物資一覧」参照	
	口栓ケア用品	720	720	720	720	720	720	720	720	5,760	個	
	使い捨てスプーン	200	200	200	200	200	200	200	200	1,600	本	
	拡声器									0	本	
	補聴器									0	台	
	マスク	510	510	500	500	500	500	500	500	4,020	枚	
	防護マスク	2	2	2	2	2	2	2	2	16	個 交換フィルター付き	
	リハビリパンツ（M-Lサイズ）	132	132	132	132	132	132	132	132	1,056	枚 1袋22枚/1箱3袋	
	リハビリパンツ（L-Lサイズ）	120	120	120	120	120	120	120	120	960	枚 1袋20枚/1箱3袋	
	尿とりパッド	360	360	360	360	360	360	360	360	2,880	枚 1袋30枚/1箱4袋	
	パンティライナー	336	336	336	336	336	336	336	336	2,688	枚 1袋56枚	

震災編（予防・応急・復旧対策） 第11章 物流・備蓄・輸送対策の推進

学 校 名	葉平 小学校	両国 小学校	横川 小学校	菊川 小学校	第三吾嬬 小学校	第四吾嬬 小学校	八区地域プラザ (旧五吾嬬小学校)	第一寺島 小学校	8施設集計	備考	
設 置 年 度	平成4年度	平成10年度	平成6年度	平成9年度	平成3年度	平成7年度	平成25年度	平成26年度			
場 所 ・ 面 積 (㎡)	校舎4階 60.00	校舎3階 22.00	校舎3階・体育館倉庫1階 25.05	校舎4階 60.00	校舎2階 62.78	校舎3階 56.44	施設1階 99.50	敷地内屋外倉庫 24.90	410.77㎡		
鍵 番 号	南京錠69	南京錠69	校庭内倉庫・体育館倉庫1階：南京錠69	南京錠69	南京錠69	学校専用	施設専用錠	学校専用			
品 名											
飲料水対策用品	ろ過機	1	1	1	1	1	1	1	8	台	
	可搬型C級ポンプ								0	台	
	可搬型D級ポンプ								0	台	
	重載式給水架台セット								0	台	
	給水タンク(350L)								0	台	
	給水タンク(0.5t)								0	台	
	給水タンク(1t)								0	台	
	給水タンク(1t折り畳み)	1	1	1	1	1	1	1	8	台	
	飲料水袋	400	400	400	400	400	400	300	400	3,100	枚 10L
	飲料水袋(コック付き)									0	枚 10L
排 便 用 品	ポリタンク	2	2	2	2	2	2	2	16	個 20L、白色	
	応急給水資器材及び消火資器材	1	1	1	1	1	1	1	8	台 水溜屑貸与品	
	排便収納袋(スクットイレ)	1,500	1,500	1,500	1,500	1,500	1,500	1,500	1,500	12,000	枚 1箱100枚入
	災害用簡易トイレ	20	20	20	20	20	20	25	20	165	箱
	マンホール対応型トイレ(敷地外用/和式)	1	1	1	1	1	1	1	2	9	箱 ソーラーライト・防犯ブザー付き
	マンホール対応型トイレ(敷地外用/洋式)	1	1	1	1	1	1	1	3	10	箱 ソーラーライト・防犯ブザー付き、排便収納袋兼用
	マンホール対応型トイレ(敷地外用/車椅子対応型)	1	1	1	1	1	1	1	2	9	箱 ソーラーライト・防犯ブザー付き、蓋開け工具1本入り
	マンホール対応型トイレ(敷地内用/和式)	1	1	1	1	1	1	1	1	7	箱 ソーラーライト・防犯ブザー付き
	マンホール対応型トイレ(敷地内用/洋式)	2	3	2	2	2	3	3	3	17	箱 ソーラーライト・防犯ブザー付き、排便収納袋兼用
	マンホール対応型トイレ(敷地内用/洋式(女性用))	1	1	1	1	1	1	1	1	8	箱 ソーラーライト・防犯ブザー付き、排便収納袋兼用
電 力 保 険 ・ 炊 飯 器 材	マンホール対応型トイレ(敷地内用/車椅子対応型)	1	1	1	1	1	1	1	1	7	箱 ソーラーライト・防犯ブザー付き、蓋開け工具1本入り
	自動ラップ式トイレセット	1	1	1	1	1	1	1	1	8	箱 消耗品550回分付
	発電機(400W)	1		2		1	2	2	2	10	台
	発電機(550W)	1	4	2	4	1	2	8	2	24	台
	発電機(800W)									0	台
	発電機(900W)	3	2	2	2	3	2	7	2	23	台
	発電機(1,200W)									0	台
	発電機(1,500W)	1	1	1	1	1	1	2	1	9	台
	発電機(1,800W)	1	1	1	1	1	1	1	1	8	台
	発電機(2,800W)									0	台
運 搬 車 等	発電機(4,500W)									0	台
	カセットガス発電機	1	1	1	1	1	1	1	1	8	台 1台あたりカセットボンベ12本付き
	ガソリン・カセットボンベ併用式発電機									0	台 1台あたりカセットボンベ12本付き
	ソーラーパネル付き蓄電池	1	1	1	1	1	1	1	1	8	台
	災害時特設公衆電話	5	5	5	5	5	5	5	5	40	台 NTT所有
	投光機	4	4	4	4	4	4	4	4	32	台
	投光機(ハロゲン)	2	2	2	2	2	2	2	2	16	台 300W×2灯
	ハルーン投光機									0	台
	フォグジェットター									0	台
	遠赤外線暖房機									0	台
そ の 他	LEDライト									0	台
	LEDハイブライツ									0	台
	コードリール	3	3	3	3	3	3	3	3	24	巻 1台は屋外用
	トランシーバー									0	台
	ハンド型メガホン	2	2	2	2	2	2	2	2	16	台
	ハンズフリー拡声器									0	台
	ヘッドライト	2	2	2	2	2	2	2	2	16	台
	電池式LEDランタン	18	18	18	18	18	18	18	18	144	個
	ガソリン缶	8	8	8	8	8	8	8	8	64	缶 1箱4缶/1缶1ℓ
	灯油缶	32	32	32	32	32	32	32	32	256	缶 1箱8缶/1缶1ℓ
燃料タンク	2	2	2	2	2	2	2	2	16	缶 10L	
炊飯器									0	台	
船立式煮炊きレンジ	2	2	2	2	2	2	2	2	16	台 鍋・バーナー・燃料タンク	
リアカー									0	台	
リアカー(折り畳み式)	1	1	1	1	1	1	1	1	8	台 アルミ製	
アルミ二輪台車	1	1	1	1	1	1	1	1	8	台	
台車	1	1	1	1	1	1	1	1	8	台	
救命胴衣									0	着	
揮手	100	100	100	100	100	100	100	100	800	双 滑り止め付	
石油ストーブ	5	5	5	5	6	5	13	5	49	台	
大型扇風機	2	2	2	2	2	2	2	2	16	台	
防災伝言シート									0	箱	
折りたたみ自転車									0	台	
折りたたみ式テント	4	4	4	4	4	4	4	4	32	張 更衣室・授乳室用	
テント(2.7×3.6m)									0	張	
テント(3.6×5.4m)	1	1	1	1	1	1	1	1	8	張	
テント(5.4×5.4m)									0	張	
屋内型避難所用テント	40	40	40	40	40	40	40	40	320	張	
事務用品一式	1	1	1	1	1	1	1	1	8	式	
救出救助工具一式	1	1	1	1	1	1	1	1	8	組	
感染症対策物資	1	1	1	1	1	1	1	1	8	組	

震災編（予防・応急・復旧対策） 第11章 物流・備蓄・輸送対策の推進

学 校 名	第二寺島 小学校	第三寺島 小学校	曳舟 小学校	梅若 小学校	木下川 吾亦紅	中川 小学校	東吾嬬 小学校	7施設集計	備考	
設 置 年 度	平成7年度	平成6年度	平成5年度	平成19年度	平成28年度	令和元年度	平成8年度			
場 所 ・ 面 積 (m ²)	校舎4階 62.78	校舎3・4階 39.48	校舎3・4階 62.78	敷地内屋外倉庫 35.13	施設1階 52.20	プール棟1階倉庫 13.00	敷地内屋外倉庫 25.38	290.75m ²		
鍵 番 号	南京錠35	南京錠35	南京錠35 学校専用	学校専用	施設専用	学校専用	学校専用			
品 名										
応急食糧品等	ライスクッキー	2,160	1,728	2,016	1,776	1,344	1,680	10,704	食 1包8枚、1箱48包	
	クラッカー	2,170	1,820	2,030	1,820	1,330	1,750	10,920	食 1包13枚、1箱70包	
	アルファ米(わかめご飯)	2,150	1,800	1,950	1,800	1,350	1,700	10,750	食 1箱50食	
	雑炊(サバイバルフーズ)							0	食	
	ゼリー	160	160	160	160	160	160	960	食 1箱80食(グレープ味及びレモン&キャロット味)	
	おかゆ							0	食	
	レトルトスープ	1,200	1,260	1,200	1,200	360	1,200	6,420	食 1箱60食(トマト味及びオニオン味) プラスチェックスプーン付き	
	粉ミルク	4	4	4	4	4	4	24	箱 1箱60袋(1袋27g)	
	アレルギー用ミルク	8	8	8	8	8	8	48	箱 1箱14、5g×6本	
	飲料水(炊き出し用)	344	288	312	288	216	272	1,720	本 1本1.5L、1箱8本	
	飲料水加熱キット(炊き出し用)	43	36	33	36	27	34	209	本 1箱10組	
	飲料水(粉ミルク用)							0	本	
	飲料水加熱キット(粉ミルク用)							0	組	
	飲料水(飲用)	144	144	144	144	144	144	864	本 1本1.5L、1箱8本	
	飲料水(飲用・小)							0	本	
	生活必需品	哺乳瓶	288	288	288	288	288	288	1,728	本
		紙おむつ(大人用/M-Lサイズ)	204	204	204	204	204	204	1,224	枚 1袋34枚
		紙おむつ(大人用/L-Lサイズ)	180	180	180	180	180	180	1,080	枚 1袋30枚
		紙おむつ(乳幼児用/Sサイズ)	186	186	186	186	186	186	1,116	枚 1袋62枚/テープタイプ
		紙おむつ(乳幼児用/Mサイズ)	156	156	156	156	156	156	936	枚 1袋52枚/パンツタイプ
紙おむつ(乳幼児用/Lサイズ)		132	132	132	132	132	132	792	枚 1袋44枚/パンツタイプ	
紙おむつ(乳幼児用/BIGサイズ)		114	114	114	114	114	114	684	枚 1袋38枚/パンツタイプ	
コップ		2,320	2,320	2,240	2,240	2,000	2,000	13,120	個	
割り箸		3,000	3,000	3,000	3,000	3,000	3,000	18,000	個	
どんぶり(スチロール)		3,120	3,120	3,000	3,000	3,000	3,000	18,240	個	
石鹸		120	120	120	120	120	120	720	個	
ハンドソープ		3	3	3	3	3	3	18	本 1本2L、容器(350ml)12本	
ごみ収集袋		900	900	900	900	900	900	5,400	枚 1箱300枚入	
ローソク		100	288	193	200	100	100	981	本	
毛布		380	370	640	200	280	300	2,170	枚 真空パック包装	
簡易毛布								0	枚	
アルミマット								0	枚	
エアーマット		160	160	160	160	160	160	960	枚 130枚透明、30枚枕付き	
両手鍋		16	16	16	16	16	16	96	個 22cm、2.75L	
卓上コンロ		16	16	16	16	16	16	96	台 1台ガス3本	
ビニールシート		160	200	100	100	200	200	960	枚 3、6×5、4m	
炊飯袋		5,000	5,000	5,000	5,000	5,000	5,000	30,000	枚	
雑ゴム		10	10	10	10	10	10	60	箱 炊飯袋用	
トイレレットペーパー		192	192	192	120	120	120	936	個	
生理用品(昼用)		672	672	672	672	672	672	4,032	枚	
生理用品(夜用)		240	240	240	240	240	240	1,440	枚	
肌着(紳士用)								0	組	
肌着(婦人用)								0	組	
肌着(男児用)								0	組	
肌着(女児用)								0	組	
肌着(新生児用)								0	組	
使い捨てパンツ(男性用)		180	180	180	180	180	180	1,080	枚 プリーツ型 Mサイズ Lサイズ	
使い捨てパンツ(女性用)		180	180	180	180	180	180	1,080	枚 ジョーンズ型 Mサイズ Lサイズ	
安全キャンドル								0	個	
タオル		100	100	100	100	100	100	600	枚	
ビニール袋(黒)				100	100			200	枚 旧ごみ袋	
タオルケット								0	枚	
ビニールござ		25		20	20			65	枚	
手指消毒剤		20	20	20	20	20	20	120	本 1本1L、1箱10本	
アルコール消毒剤		10	10	10	10	10	10	60	本 1本500ml	
ハイター		1	1	1	1	1	1	6	本	
ラップ		60	60	60	60	60	60	360	本 1本50m	
多目的衛生シート		200	200	200	200	200	200	1,200	個 1個10枚	
救護・要配慮者用品		救護用品セット	1	1	1	1	1	1	7	個
		担架	2	2	2	2	2	2	12	台
		袋付き簡易担架	10	30	10	30	10	10	100	枚 遗体収容兼用
		簡易ベッド	5	5	5	5	5	5	30	台 2台組立式、3台開閉式
		多目的簡易ベッド(リクシング式)							0	台
		エアベッド							0	台
		ダンボールベッド							0	台
	車椅子	3	3	3	3	3	3	18	台 アルミ製ノーバンク式	
	杖	5	5	5	5	5	5	30	本 アルミ製伸縮式	
	障害者用物資保管ケース	1	1	1	1	1	1	6	個 内訳については『要配慮者(障害者用)対策物資一覧』参照	
	口栓ケア用品	720	720	720	720	720	720	4,320	個 歯磨きペーパー/1箱120個	
	使い捨てスプーン	200	200	200	200	200	200	1,200	本	
	拡大ルーペ							0	本	
	ストーマ器具(人工肛門)	10	10	10	10	10	10	60	枚 障害者用物資保管ケース内	
	ストーマ器具(人工膀胱)	10	10	10	10	10	10	60	枚 障害者用物資保管ケース内	
	おしりふき	50	50	50	50	50	50	300	個	
	吸入器							0	台	
	補聴器							0	台	
	マスク	500	500	500	500	500	500	3,000	枚	
	防護マスク	2	2	2	2	2	2	12	個 交換フィルター付き	
リハビリパンツ(M-Lサイズ)	132	132	132	132	132	132	792	枚 1袋22枚/1箱3袋		
リハビリパンツ(L-Lサイズ)	120	120	120	120	120	120	720	枚 1袋20枚/1箱3袋		
尿とりパッド	360	360	360	360	360	360	2,160	枚 1袋30枚/1箱4袋		
パンティライナー	336	336	336	336	336	336	2,016	枚 1袋56枚		

震災編（予防・応急・復旧対策） 第11章 物流・備蓄・輸送対策の推進

学校名	第二寺島小学校	第三寺島小学校	曳舟小学校	梅若小学校	木下川菅赤紅	中川小学校	東吾孺小学校	7施設集計	備考	
設置年度	平成7年度	平成6年度	平成5年度	平成19年度	平成28年度	令和元年度	平成8年度			
場所・面積 (㎡)	校舎4階 62.78	校舎3・4階 39.48	校舎3・4階 62.78	敷地内屋外倉庫 35.13	施設1階 52.20	プール棟1階倉庫 13.00	敷地内屋外倉庫 25.38	290.75㎡		
鍵番号	南京錠35	南京錠35	南京錠35 学校専用	学校専用	施設専用	学校専用	学校専用			
品名										
飲料水対策用品	ろ過機	1	1	1	1	1	1	7	台	
	可搬型C級ポンプ							0	台	
	可搬型D級ポンプ							0	台	
	車載式給水架台セット							0	台	
	給水タンク(350L)							0	台	
	給水タンク(0.5t)							0	台	
	給水タンク(1t)							0	台	
	給水タンク(1t折り畳み)	1	1	1	1	1	1	6	台	
	飲料水袋	400	400	300	300	400	400	2,200	枚 10L	
	飲料水袋(コック付き)							0	枚	
ポリタンク	2	2	2	2	2	2	12	個 20L、白色		
応急給水資器材及び消火資器材	1	1	1	1	1	1	7	台 水道局貸与品		
排便用品	排便収納袋(スクットイレ)	1,500	1,500	1,500	1,500	1,500	1,500	9,000	枚 1箱100枚入	
	災害用簡易トイレ	20	20	20	20	20	20	140	組	
	マンホール対応型トイレ(敷地外用/和式)	1	1	1	1	1	1	7	組 ソーラーライト・防犯ブザー付き	
	マンホール対応型トイレ(敷地外用/洋式)	1	1	1	1	1	1	7	組 ソーラーライト・防犯ブザー付き、排便収納袋兼用	
	マンホール対応型トイレ(敷地外用/兼椅子対応型)	1	1	1	1	1	1	7	組 ソーラーライト・防犯ブザー付き、蓋開け工具1本入り	
	マンホール対応型トイレ(敷地内用/和式)	1	1	1	1	1	1	7	組 ソーラーライト・防犯ブザー付き	
	マンホール対応型トイレ(敷地内用/洋式)	2	3	5	2	2	3	19	組 ソーラーライト・防犯ブザー付き、排便収納袋兼用	
	マンホール対応型トイレ(敷地内用/洋式(女性用))	1	1	1	1	1	1	7	組 ソーラーライト・防犯ブザー付き、排便収納袋兼用	
	マンホール対応型トイレ(敷地内用/兼椅子対応型)	1	1	1	1	1	1	7	組 ソーラーライト・防犯ブザー付き、蓋開け工具1本入り	
	自動ラップ式トイレセット	1	1	1	1	1	1	6	台 消耗品550回分付	
電力関係・炊飯器材	発電機(400W)				1	1		2	5	台
	発電機(550W)	1	2	2	2	2	2	11	台	
	発電機(800W)							0	台	
	発電機(900W)	2	2	2	2	2	2	12	台	
	発電機(1,200W)							0	台	
	発電機(1,500W)	1	1	1	1	1	1	6	台	
	発電機(1,800W)	1	1	1	1	1	1	6	台	
	発電機(2,800W)							0	台	
	発電機(4,500W)							0	台	
	カセットガス発電機	2	1	1	2	1	2	9	台 1台あたりカセットボンベ12本付き	
運搬車両	ガソリン・カセットボンベ併用式発電機	2		1			1	4	台 1台あたりカセットボンベ12本付き	
	ソーラーパネル付き蓄電池	1	1	1	1	1	1	6	台	
	災害時特設公衆電話	5	5	5	5	5	5	30	台 NTT所有	
	投光機	4	4	4	4	4	4	24	台	
	投光機(ハロゲン)	2	2	2	2	2	2	12	台 300W×2灯	
	ハルーン投光機							0	台	
	フォグジェッター							0	台	
	遠赤外線暖房機							0	台	
	LEDライト							0	台	
	LEDバイフライト							0	台	
その他	コードリール	3	3	3	3	3	3	18	巻 1台は屋外用	
	トランシーバー							0	台	
	ハンド型メガホン	2	2	2	2	2	2	14	台	
	ハンズフリー拡声器							0	台	
	ヘッドライト	2	2	2	2	2	2	12	台	
	電池式LEDランタン	18	18	18	18	18	18	108	個	
	ガソリン缶	8	8	8	8	8	8	48	ℓ 1箱4缶/1缶1ℓ	
	灯油缶	32	32	32	32	32	32	192	ℓ 1箱8缶/1缶1ℓ	
	燃料タンク	2	2	2	2	2	2	12	缶 10L	
	炊飯器							0	台	
組立式煮炊きレンジ	2	2	2	2	2	2	12	台 鍋・バーナー・燃料タンク		
その他	リアカー							0	台	
	リアカー(折り畳み式)	1	1	1	1	1	1	7	台 アルミ製	
	アルミ二輪台車	1	1	1	1	1	1	7	台	
	台車	1	1	1	1	1	1	7	台	
	救命網衣							0	巻	
	軍手	100	100	100	100	100	100	600	双 滑り止め付	
	石油ストーブ	5	5	5	5	5	5	30	台	
	大型扇風機	2	2	2	2	2	2	12	台	
	防災伝言シート							0	巻	
	折りたたみ自転車							0	台	
折りたたみ式テント	4	4	4	4	4	4	24	張 更衣室・授乳室用		
テント(2.7×3.6m)							0	張		
テント(3.6×5.4m)	1	1	1	1	1	1	6	張		
テント(5.4×5.4m)							0	張		
屋内型避難所用テント	40	40	40	40	40	40	240	張		
事務用品一式	1	1	1	1	1	1	6	式		
救出救助工具一式	1	1	1	1	1	1	7	組		
感染症対策物資	1	1	1	1	1	1	6	組		

震災編（予防・応急・復旧対策） 第11章 物流・備蓄・輸送対策の推進

学 校 名	立花幼稚園 ほか	押上 小学校	八広 小学校	講田 小学校	立花若狭 の森小学校			5施設集計	備考
設 置 年 度	平成4年度/24年度	平成13年度	平成6年度	平成18年度	平成5年度				
場 所 ・ 面 積 (㎡)	※9500㎡※9500㎡ 4937	校舎1階 64.40	校舎1階 31.39	校舎外倉庫 31.87	校舎3階 31.97			209㎡	
鍵 番 号	施設専用錠	学校専用	南京錠35	学校専用	学校専用				
品 名									
食 糧	ライスクッキー	1,584	2,208	1,968	2,112	1,824		9,696	袋 1包8枚、1箱48包
	クラッカー	1,610	2,240	1,960	2,100	1,820		9,730	袋 1包13枚、1箱70包
	アルファ米（わかめご飯）	1,550	2,200	1,950	2,100	1,800		9,600	袋 1箱50食
	雑炊（サバイバルフーズ）							0	袋
	ゼリー	160	160	160	160	160		800	袋 1箱80食（グレープ味及びレモン&キャロット味）
	おかゆ							0	袋
	レトルトスープ	1,080	1,200	1,200	1,200	1,200		5,880	袋 1箱60食（トマト味及びオニオン味）プラスチックスプーン付き
	粉ミルク	4	4	4	4	4		20	箱 1箱60袋（1袋27g）
	アレルギー用ミルク	8	8	8	8	8		40	箱 1箱14、5g×6本
	飲料水（炊き出し用）	248	352	312	336	288		1,536	本 1本1.5L、1箱8本
	飲料水加熱キット（炊き出し用）	31	44	39	42	36		192	組 1箱10組
	飲料水（粉ミルク用）							0	本
	飲料水加熱キット（粉ミルク用）							0	組
	飲料水（飲用）	144	144	144	144	144		720	本 1本1.5L、1箱8本
	飲料水（飲用・小）							0	本
	哺乳瓶	288	288	288	288	288		1,440	本
	紙おむつ（大人用/M-Lサイズ）	204	204	204	204	204		1,020	枚 1袋34枚
	紙おむつ（大人用/L-Lサイズ）	180	180	180	180	180		900	枚 1袋30枚
	紙おむつ（乳幼児用/Sサイズ）	186	186	186	186	246		990	枚 1袋62枚/テープタイプ
	紙おむつ（乳幼児用/Mサイズ）	156	156	156	156	348		972	枚 1袋52枚/パンツタイプ
	紙おむつ（乳幼児用/Lサイズ）	132	132	132	132	132		660	枚 1袋44枚/パンツタイプ
	紙おむつ（乳幼児用/BIGサイズ）	114	114	114	114			456	枚 1袋38枚/パンツタイプ
	コップ	2,240	4,240	2,320	2,320	2,240		13,360	個
	割り箸	3,000	6,000	3,000	3,000	3,000		18,000	膳
	どんぶり（スチロール）	3,000	6,000	3,120	3,120	3,000		18,240	個
石鹸	120	120	120	120	120		600	個	
ハンドソープ	3	3	3	3	3		15	本 1本2L、空容器（350ml）12本	
ごみ収集袋	900	900	900	900	900		4,500	枚 1箱300枚入	
ローソク	245	250	288	100	192		1,075	本	
毛布	250	360	330	420	280		1,640	枚 真空パック包装	
簡易毛布							0	枚	
アルミマット							0	枚	
エアーマット	160	160	160	160	160		800	枚 130枚透明、30枚枕付き	
両手鍋	16	16	16	16	16		80	個 22cm、2.75L	
卓上コンロ	16	16	16	16	16		80	台 1台ガス3本	
ビニールシート	130	200	120	200	100		750	枚 3、6×5、4m	
炊飯袋	5,000	5,000	5,000	5,000	5,000		25,000	個	
糖コム	10	10	10	10	10		50	箱 炊飯袋用	
トイレトペーパー	120	120	120	120	120		600	個	
生理用品（昼用）	672	672	672	1,120	896		4,032	枚	
生理用品（夜用）	240	240	240	180	240		1,140	枚	
肌着（紳士用）							0	組	
肌着（婦人用）							0	組	
肌着（男児用）							0	組	
肌着（女児用）							0	組	
肌着（新生児用）							0	箱	
使い捨てパンツ（男性用）	180	180	180	180	180		900	枚 ブリーフ型 Mサイズ Lサイズ	
使い捨てパンツ（女性用）	180	180	180	180	180		900	枚 ショーツ型 Mサイズ Lサイズ	
安全キャンドル							0	個	
タオル	100	100	100	100	100		500	枚	
ビニール袋（黒）	200	200			100		500	枚 旧ごみ袋	
タオルケット							0	枚	
ビニールごき	25	25	25	25	20		120	枚	
手指消毒剤	20	20	20	20	20		100	本 1本1L、1箱10本	
アルコール消毒剤	10	10	10	10	10		50	本 1本500ml	
ハイター	1	1	1	1	1		5	本	
ラップ	60	60	60	60	60		300	本 1本50m	
多目的衛生シート	200	200	200	200	200		1,000	個 1個10枚	
救護用品セット	1	1	1	1	1		5	個	
担架	2	2	2	2	2		10	台	
袋付き簡易担架	10	10	10	10	10		50	台 遺体収容兼用	
簡易ベッド	5	5	5	5	5		25	台 2台組立式、3台開閉式	
多目的簡易ベッド(ワタ仁ワタ式)							0	台	
エアベッド							0	台	
ダンボールベッド							0	台	
車椅子	3	3	3	3	3		15	台 アルミ製 ノーバンク式	
杖	5	5	5	5	5		25	本 アルミ製伸縮式	
障害者用物資保管ケース	1	1	1	1	1		5	個 内訳については「要援護者（障害者用）対策物資一覧」参照	
口腔ケア用品	720	720	720	720	720		3,600	個 歯磨きペーパー/1箱120個	
使い捨てスプーン	200	200	200	200	200		1,000	本	
拡大ルーペ							0	本	
ストーマ装具（人工肛門）	10	10	10	10	10		50	枚 障害者用物資保管ケース内	
ストーマ装具（人工膀胱）	10	10	10	10	10		50	枚 障害者用物資保管ケース内	
おしりふき	50	50	50	50	50		250	個	
吸入器							0	台	
補聴器							0	台	
マスク	500	500	500	500	500		2,500	枚	
防護マスク	2	2	2	2	2		10	個 交換フィルター付き	
リハビリパンツ（M-Lサイズ）	132	132	132	66	132		594	枚 1袋22枚/1箱3袋	
リハビリパンツ（L-Lサイズ）	120	120	120	60	120		540	枚 1袋20枚/1箱3袋	
尿とりパッド	360	360	360	120	360		1,560	枚 1袋30枚/1箱4袋	
パンティライナー	336	336	336	1,344	0		2,352	枚 1袋56枚	

震災編（予防・応急・復旧対策） 第11章 物流・備蓄・輸送対策の推進

学校名	立花幼稚園 ほか	押上 小学校	八広 小学校	隅田 小学校	立花若狭 の森小学校				5施設集計	備考
設置年度	平成4年度/24年度	平成13年度	平成6年度	平成18年度	平成5年度					
場所・面積(m ²)	約2000㎡(敷地1000 4027)	校舎1階 64.40	校舎1階 31.39	校庭内外倉庫 31.67	校舎3階 31.97				209㎡	
備番号	施設専用錠	学校専用	南京錠35	学校専用	学校専用					
品名										
飲料水対策用品	ろ過機	1	1	1	1	1			5	台
	可搬型C級ポンプ								0	台
	可搬型D級ポンプ								0	台
	重載式給水架台セット								0	台
	給水タンク(350L)								0	台
	給水タンク(0.5t)								0	台
	給水タンク(1t)								0	台
	給水タンク(1t折り畳み)	1	1	1	1	1			5	台
	飲料水袋	400	800	400	400	300			2,300	枚 10L
	飲料水袋(コック付き)								0	枚
排便用品	ポリタンク	2	2	2	2	2			10	個 20L、白色
	缶巻給水資器材及び消火資器材	2	1	1	2	1			7	台 水道局貸与品
	排便収納袋(スケルトイ)	1,500	1,500	1,500	1,500	1,500			7,500	枚 1箱100枚入
	災害用簡易トイレ	20	20	20	20	20			100	箱
	マンホール対応型トイレ(敷地外用/和式)	1	1	1	1	1			5	組 ソーラーライト・防犯ブザー付き
	マンホール対応型トイレ(敷地外用/洋式)	1	1	1	1	1			5	組 ソーラーライト・防犯ブザー付き、排便収納袋兼用
	マンホール対応型トイレ(敷地外用/車椅子対応型)	1	1	1	1	1			5	組 ソーラーライト・防犯ブザー付き、蓋開け工具1本入り
	マンホール対応型トイレ(敷地内用/和式)	1	1	1	1	1			5	組 ソーラーライト・防犯ブザー付き
	マンホール対応型トイレ(敷地内用/洋式)	2	2	3	3	2			12	組 ソーラーライト・防犯ブザー付き、排便収納袋兼用
	マンホール対応型トイレ(敷地内用/洋式(女性用))	1	1	1	1	1			5	組 ソーラーライト・防犯ブザー付き、排便収納袋兼用
電力確保・炊飯器材	マンホール対応型トイレ(敷地内用/車椅子対応型)	1	1	1	1	1			5	組 ソーラーライト・防犯ブザー付き、蓋開け工具1本入り
	自動ラップ式トイレセット	1	1	1	1	1			5	組 消耗品550回分付
	発電機(400W)	2	2	1	1	2			8	台
	発電機(550W)	1	2	2	2	2			9	台
	発電機(800W)								0	台
	発電機(900W)	2	2	2	2	2			10	台
	発電機(1,200W)								0	台
	発電機(1,500W)	1	1	1	1	1			5	台
	発電機(1,800W)	1	1	1	1	1			5	台
	発電機(2,800W)								0	台
運搬車等	発電機(4,500W)								0	台
	カセットガス発電機	1	1	1	1	1			5	台 1台あたりカセットボンベ12本付き
	ガソリン・カセットボンベ併用式発電機								1	台 1台あたりカセットボンベ12本付き
	ソーラーパネル付き蓄電池	1	1	1	1	1			5	台
	災害時特設公衆電話	5	5	5	5	5			25	台 NTT所有
	投光機	4	4	4	4	4			20	台
	投光機(ハロゲン)	2	2	2	2	2			10	台 300W×2灯
	ハルーン投光機								0	台
	フォグジェッター								0	台
	遠赤外線暖房機								0	台
その他	LEDライト								0	台
	LEDハイブライト								0	台
	コードリール	3	4	3	3	3			16	巻 1台は屋外用
	トランシーバー								0	台
	ハンド型メガホン	2	2	2	2	2			10	台
	ハンズフリー拡声器								0	台
	ヘッドライト	2	2	2	2	2			10	台
	電池式LEDランタン	18	18	18	18	18			90	個
	ガソリン缶	8	8	8	8	8			40	ℓ 1箱4缶/1缶1ℓ
	灯油缶	32	32	32	32	32			160	ℓ 1箱8缶/1缶1ℓ
燃料タンク	2	3	2	2	2			11	缶 10L	
炊飯器								0	台	
卓立式炊きレンジ	2	3	2	2	2			11	台 鍋・バーナー・燃料タンク	
リアカー								0	台	
リアカー(折り畳み式)	1	1	1	1	1			5	台 アルミ製	
アルミ二輪台車	1	1	1	1	1			5	台	
台車	1	1	1	1	1			5	台	
救命胴衣								0	着	
揮手	100	100	100	100	100			500	着 滑り止め付	
石油ストーブ	5	5	5	6	6			27	台	
大型扇風機	2	2	2	2	2			10	台	
防災伝言シート								0	箱	
折りたたみ自転車								0	台	
折りたたみ式テント	4	4	4	4	4			20	張 更衣室・授乳室用	
テント(2.7×3.6m)								0	張	
テント(3.6×5.4m)	1	1	1	1	1			5	張	
テント(5.4×5.4m)								0	張	
屋内型避難所用テント	40	40	40	40	40			200	張	
事務用品一式	1	1	1	1	1			5	式	
救出救助工具一式	1	1	1	1	1			5	組	
感染症対策物資	1	1	1	1	1			5	組	

震災編（予防・応急・復旧対策） 第11章 物流・備蓄・輸送対策の推進

学 校 名	墨田 中学校	本所 中学校	両国 中学校	豊川 中学校	錦糸 中学校	吾嬬第二 中学校	文花 中学校	7施設集計	備 考	
設 置 年 度	令和元年度	平成8年度	平成18年度	平成8年度	平成8年度	平成29年度	平成9年度			
場 所 ・ 面 積 (㎡)	校舎3階 32.71	校舎2階 31.98	校舎3階(体育館) 31.06	校舎4階 17.16	校舎4階 61.60	校舎3階(1・2階) 67.04	校舎1階 61.95	303.5㎡		
鍵 番 号	学校専用	学校専用	学校専用	体育館倉庫1階：南京錠73・35 校舎4階：南京錠69	南京錠35	学校専用	学校専用			
品 名										
応急食糧品等	ライスクッキー	1,968	1,776	2,016	1,824	2,016	2,112	2,400	14,112	食 1包8枚、1箱48包
	クラッカー	1,960	1,750	2,030	1,820	2,030	2,100	2,380	14,070	食 1包13枚、1箱70包
	アルファ米(わかめご飯)	1,950	1,750	2,000	1,800	2,050	2,100	2,400	14,050	食 1箱50食
	雑炊(サバイバルフーズ)								0	
	ゼリー	160	160	160	160	160	160	160	1,120	食 1箱80食(グレープ味及びレモン&キャロット味)
	おかゆ								0	
	レトルトスープ	1,200	1,440	1,200	1,200	1,200	1,200	1,200	8,640	食 1箱60食(トマト味及びオニオン味)プラスチックスプーン付き
	粉ミルク	4	4	4	4	4	4	4	28	箱 1箱60袋(1袋27g)
	アレルギー用ミルク	8	8	8	8	8	8	8	56	箱 1箱14、5g×6本
	飲料水(炊き出し用)	312	280	320	288	328	336	384	2,248	本 1本1.5L、1箱8本
	飲料水加熱キット(炊き出し用)	39	35	40	36	41	42	48	281	箱 1箱10組
	飲料水(粉ミルク用)								0	本
	飲料水加熱キット(粉ミルク用)								0	箱
	飲料水(飲用)	144	144	144	144	144	144	144	1,008	本 1本1.5L、1箱8本
	飲料水(飲用・小)								0	本
	哺乳瓶	288	288	288	288	288	288	288	2,016	本 1本
	紙おむつ(大人用/M-Lサイズ)	204	204	204	204	204	204	204	1,428	本 1袋34枚
	紙おむつ(大人用/L-Lサイズ)	180	180	180	180	180	180	180	1,260	本 1袋30枚
	紙おむつ(乳幼児用/Sサイズ)	246	246	246	246	246	246	246	1,722	本 1袋62枚/テープタイプ
	紙おむつ(乳幼児用/Mサイズ)	348	348	348	348	348	348	348	2,436	本 1袋52枚/パンツタイプ
紙おむつ(乳幼児用/Lサイズ)	132	132	132	132	132	132	132	924	本 1袋44枚/パンツタイプ	
紙おむつ(乳幼児用/BIGサイズ)								0	本 1袋38枚/パンツタイプ	
コップ	2,000	2,000	2,000	2,000	2,000	2,000	2,000	14,000	個	
割り箸	3,000	3,000	3,000	3,000	3,000	3,000	3,000	21,000	膳	
どんぶり(スチロール)	3,000	3,000	3,000	3,000	3,000	3,000	3,000	21,000	個	
石鹸	120	120	120	120	120	120	120	840	個	
ハンドソープ	3	3	3	3	3	3	3	21	本 1本2L、空容器(350ml)12本	
ごみ収集袋	900	900	900	900	900	900	900	6,300	枚 1箱300枚入	
ローソク	144	100	100	100	100	144	144	832	本	
毛布	340	340	370	140	340	340	400	2,270	枚 真空パック包装	
簡易毛布								0	枚	
アルミマット								0	枚	
エアーマット	160	160	160	160	160	160	160	1,120	枚 130枚透明、30枚枕付き	
両手鍋	16	16	16	16	16	16	16	112	個 22cm、27.5L	
卓上コンロ	16	16	16	16	16	16	16	112	台 1台ガス3本	
ビニールシート	200	200	200	200	200	200	200	1,400	枚 3、6×5、4m	
炊飯袋	5,000	5,000	5,000	5,000	5,000	5,000	5,000	35,000	枚	
輪ゴム	10	10	10	10	10	10	10	70	箱 炊飯袋用	
トイレレットペーパー	120	120	120	120	120	120	120	840	個	
生理用品(昼用)	896	896	896	896	896	896	896	6,272	枚	
生理用品(夜用)	240	240	240	240	240	240	240	1,680	枚	
肌着(紳士用)								0	箱	
肌着(婦人用)								0	箱	
肌着(男児用)								0	箱	
肌着(女児用)								0	箱	
肌着(新生児用)								0	箱	
使い捨てパンツ(男性用)	180	180	180	180	180	180	180	1,260	枚 プリーツ型 Mサイズ Lサイズ	
使い捨てパンツ(女性用)	180	180	180	180	180	180	180	1,260	枚 ジョーンズ型 Mサイズ Lサイズ	
安全キャンドル								0	個	
タオル	100	100	100	100	100	100	100	700	枚	
ビニール袋(黒)								0	枚	
タオルケット								0	枚	
ビニールござ								0	枚	
手指消毒剤	20	20	20	20	20	20	20	140	本 1本1L、1箱10本	
アルコール消毒剤	10	10	10	10	10	10	10	70	本 1本500ml	
ハイター	1	1	1	1	1	1	1	7	本	
ラップ	60	60	60	60	60	60	60	420	本 1本50m	
多目的衛生シート	200	200	200	200	200	200	200	1,400	個 1個10枚	
救護用品セット	1	1	1	1	1	1	1	7	個	
担架	2	2	2	2	2	2	2	14	台	
袋付き簡易担架	10	10	10	10	10	10	10	70	枚 適体収容兼用	
簡易ベッド	5	5	5	5	5	5	5	35	台 2台組立式、3台開閉式	
多目的簡易ベッド(リクライニング式)								0	台	
エアーマット								0	台	
ダンボールベッド								0	台	
車椅子	3	3	3	3	3	3	3	21	台 アルミ製ノーバンク式	
杖	5	5	5	5	5	5	5	35	本 アルミ製伸縮式	
障害者用物資保管ケース	1	1	1	1	1	1	1	7	個 内訳については「要配慮者(障害者用)対策物資一覧」参照	
口栓ケア用品	720	720	720	720	720	720	720	5,040	個 歯磨きペーパー/1箱120個	
使い捨てスプーン	200	200	200	200	200	200	200	1,400	本	
拡大ルーペ								0	本	
ストーマ器具(人工肛門)	10	10	10	10	10	10	10	70	枚 障害者用物資保管ケース内	
ストーマ器具(人工膀胱)	10	10	10	10	10	10	10	70	枚 障害者用物資保管ケース内	
おしりふき	50	50	50	50	50	50	50	350	個	
吸入器								0	台	
補聴器								0	台	
マスク	510	510	510	510	510	510	510	3,570	枚	
防護マスク	2	2	2	2	2	2	2	14	個 交換フィルター付き	
リハビリパンツ(M-Lサイズ)	132	132	132	132	132	132	132	924	枚 1袋22枚/1箱3袋	
リハビリパンツ(L-Lサイズ)	120	120	120	120	120	120	120	840	枚 1袋20枚/1箱3袋	
尿とりパッド	360	360	360	360	360	360	360	2,520	枚 1袋30枚/1箱4袋	
パンティライナー								0	枚 1袋56枚	

震災編（予防・応急・復旧対策） 第11章 物流・備蓄・輸送対策の推進

学 校 名	墨田 中学校	本所 中学校	両国 中学校	豊川 中学校	錦糸 中学校	吾嬬第二 中学校	文花 中学校	7施設集計	備考
設 置 年 度	令和元年度	平成8年度	平成18年度	平成8年度	平成8年度	平成29年度	平成9年度		
場所・面積 (㎡)	校舎3階 32.71	校舎2階 31.98	校舎内体育館2階 31.05	校舎内体育館1・2階 17.16	校舎4階 61.60	校舎内体育館1・2階 67.04	校舎1階 61.95	303.5㎡	
観 番 号	学校専用	学校専用	学校専用	体育館倉庫1階：南京錠73・35 校舎4階：南京錠69	南京錠35	学校専用	学校専用		
品 名									
飲料水対策用品	ろ過機	1	1	1	1	1	1	7	台
	可搬型C級ポンプ							0	台
	可搬型D級ポンプ							0	台
	車載式給水架台セット							0	台
	給水タンク (350L)							0	台
	給水タンク (0.5t)							0	台
	給水タンク (1t)							0	台
	給水タンク (1t折り畳み)	1	1	1	1	1	1	7	台
	飲料水袋	400	400	400	400	400	400	2,800	枚 10L
	飲料水袋 (コック付き)							0	枚
排便用品	ポリタンク	2	2	2	2	2	2	14	個 20L、白色
	応急給水資器材及び消火資器材	1	1	1	1	1	1	7	台
	排便収納袋 (スクットイレ)	1,500	1,500	1,500	1,500	1,500	1,500	10,500	枚 1箱100枚入
	災害用簡易トイレ	20	20	20	20	20	20	140	個
	マンホール対応型トイレ (敷地外用/和式)	1	1	1	1	1	1	7	個 ソーラーライト・防犯ブザー付き
	マンホール対応型トイレ (敷地外用/洋式)	1	1	1	1	1	1	7	個 ソーラーライト・防犯ブザー付き、排便収納袋兼用
	マンホール対応型トイレ (敷地外用/車椅子対応型)	1	1	1	1	1	1	7	個 ソーラーライト・防犯ブザー付き、蓋開け工具1本入り
	マンホール対応型トイレ (敷地内用/和式)	1	1	1	1	1	1	7	個 ソーラーライト・防犯ブザー付き
	マンホール対応型トイレ (敷地内用/洋式)	2	2	2	3	3	3	17	個 ソーラーライト・防犯ブザー付き、排便収納袋兼用
	マンホール対応型トイレ (敷地内用/洋式(女性用))	1	1	1	1	1	1	7	個 ソーラーライト・防犯ブザー付き、排便収納袋兼用
電力関係・炊飯器材	マンホール対応型トイレ (敷地内用/車椅子対応型)	1	1	1	1	1	1	7	個 ソーラーライト・防犯ブザー付き、蓋開け工具1本入り
	自動ラップ式トイレセット		1	1	1	1	1	6	個 消耗品550回分付
	発電機 (400W)		1	2	1	1		5	台
	発電機 (550W)	4	2	2	2	3	4	21	台
	発電機 (800W)							0	台
	発電機 (900W)	2	3	2	2	2	2	15	台
	発電機 (1,200W)							0	台
	発電機 (1,500W)	1	1	1	1	1	1	7	台
	発電機 (1,800W)	1	1	1	1	1	1	7	台
	発電機 (2,800W)							0	台
運搬車等	発電機 (4,500W)							0	台
	カセットガス発電機	1	1	1	1	1	1	7	台 1台あたりカセットボンベ12本付き
	ガソリン・カセットボンベ併用式発電機							1	台 1台あたりカセットボンベ12本付き
	ソーラーパネル付き蓄電池	1	1	1	1	1	1	7	台
	災害時特設公衆電話	5	5	5	5	5	5	35	台 NTT所有
	投光機	4	4	4	4	4	4	28	台
	投光機 (ハロゲン)	2	2	2	2	2	2	14	台 300W×2灯
	ハルーン投光機							0	台
	フォグジェッター							0	台
	遠赤外線暖房機							0	台
その他	LEDライト							0	台
	LEDハイブライツ							0	台
	コードリール	3	3	3	3	3	3	21	巻 1台は屋外用
	トランシーバー							0	台
	ハンド型メガホン	2	2	2	2	2	2	14	台
	ハンズフリー拡声器							0	台
	ヘッドライト	2	2	2	2	2	2	14	台
	電池式LEDランタン	18	18	18	18	18	18	126	個
	ガソリン缶	8	8	8	8	8	8	56	ℓ 1箱4缶/1缶1ℓ
	灯油缶	32	32	32	32	32	32	224	ℓ 1箱8缶/1缶1ℓ
その他	燃料タンク	2	2	2	2	2	2	14	缶 10L
	炊飯器							0	台
	組立式煮炊きレンジ		2	2	2	2	2	12	台 鍋・バーナー・燃料タンク
	リアカー							0	台
	リアカー (折り畳み式)	1	1	1	1	1	1	7	台 アルミ製
	アルミニウム台車	1	1	1	1	1	1	7	台
	台車	1	1	1	1	1	1	7	台
	救命胴衣							0	個
	軍手	100	100	100	100	100	100	700	双 滑り止め付
	石油ストーブ	5	5	6	5	6	5	38	台
大型扇風機	2	2	2	2	2	2	14	台	
防災伝言シート							0	冊	
折りたたみ自転車							0	台	
折りたたみ式テント	4	4	4	4	4	4	28	張 更衣室・授乳室用	
テント (2.7×3.6m)							0	張	
テント (3.6×5.4m)	1	1	1	1	1	1	7	張	
テント (5.4×5.4m)							0	張	
屋内型避難所用テント	40	40	40	40	40	40	280	張	
事務用品一式	1	1	1	1	1	1	7	式	
救出救助工具一式	1	1	1	1	1	1	7	組	
感染症対策物資	1	1	1	1	1	1	7	組	

震災編（予防・応急・復旧対策） 第11章 物流・備蓄・輸送対策の推進

学 校 名	寺島 中学校	吾鳩立花 中学校	桜堤 中学校	総合運動場		4施設集計	小・中学校等 集計	備考			
設 置 年 度	平成11年度	令和元年度	平成25年度	令和元年度							
場 所 ・ 面 積 (㎡)	体育館2階 34.40	体育館1階 68.00	校舎2階東1・2階 120.91	施設1階 100.03		323.34㎡	1904.27㎡				
鍵 番 号	学校専用	学校専用	学校専用	施設専用							
品 名											
応急食糧品等	ライスクッキー	2,592	3,648	2,640	912	9,792	食	72,912	食	1包8枚、1箱48包	
	クラッカー	2,590	3,710	2,660	7,420	16,380	食	80,360	食	1包13枚、1箱70包	
	アルファ米(わかめご飯)	2,550	3,700	2,650	900	9,800	食	72,950	食	1箱50食	
	雑炊(サバイバルフーズ)					0	食	0	食		
	ゼリー	160	320	160	160	800	食	6,240	食	1箱80食(グレープ味及びレモン&キャロット味)	
	おかゆ					0	食	0	食		
	レトルトスープ	1,200	2,520	1,200	360	5,280	食	46,020	食	1箱60食(トマト味及びオニオン味)プラスチックフーン付き	
	粉ミルク	4	7	4		15	箱	151	箱	1箱60袋(1袋27g)	
	アレルギー用ミルク	8	16	8		32	箱	304	箱	1箱14、5g×6本	
	飲料水(炊き出し用)	408	592	424	144	1,568	本	11,562	本	1本1.5L、1箱8本	
	飲料水加熱キット(炊き出し用)	51	74	53	18	196	本	1,430	組	1箱10組	
	飲料水(粉ミルク用)					0	本	0	本		
	飲料水加熱キット(粉ミルク用)					0	組	0	組		
	飲料水(飲用)	144	288	144	144	720	本	5,616	本	1本1.5L、1箱8本	
	飲料水(飲用・小)					0	本	0	本		
生活必需品	哺乳瓶	288	576	288		1,152	本	10,944	本		
	紙おむつ(大人用/M-Lサイズ)	204	408	204	1,020	1,836	枚	8,772	枚	1袋34枚	
	紙おむつ(大人用/L-LLサイズ)	180	360	180	900	1,620	枚	7,740	枚	1袋30枚	
	紙おむつ(乳幼児用/Sサイズ)	246	372	246	246	1,110	枚	7,914	枚	1袋62枚/テープタイプ	
	紙おむつ(乳幼児用/Mサイズ)	348	312	348	348	1,356	枚	8,196	枚	1袋52枚/パンツタイプ	
	紙おむつ(乳幼児用/Lサイズ)	132	264	132	132	660	枚	5,148	枚	1袋44枚/パンツタイプ	
	紙おむつ(乳幼児用/BIGサイズ)		114			114	枚	3,078	枚	1袋38枚/パンツタイプ	
	コップ	2,240	4,000	2,000	2,000	10,240	個	84,880	個		
	割り箸	3,000	6,000	3,000	3,000	15,000	膳	120,000	膳		
	どんぶり(スチロール)	3,000	6,000	3,000	3,000	15,000	個	120,720	個		
	石鹸	120	240	120	120	600	個	4,680	個		
	ハンドソープ	3	6	3		12	本	114	本	1本2L、容器(350ml)12本	
	ごみ収集袋	900	1,800	900	900	4,500	枚	35,100	枚	1箱300枚入	
	ローソク	228	244	100	144	716	本	6,246	本		
	毛布	250	740	410	500	1,900	枚	13,710	枚	真空パック包装	
	簡易毛布					0	枚	0	枚		
	アルミマット					0	枚	0	枚		
	エアーマット	160	320	160	160	800	枚	6,240	枚	130枚透明、30枚枕付き	
	両手鍋	16	32	16	16	80	個	624	個	22cm、2.75L	
	卓上コンロ	16	32	16	16	80	台	624	台	1台ガス3本	
	ビニールシート	120	400	200	200	920	枚	7,160	枚	3.6×5.4m	
	炊飯袋	5,000	10,000	5,000	5,000	25,000	枚	195,000	枚		
	輪ゴム	10	20	10	10	50	箱	390	箱	炊飯袋用	
	トイレトペーパー	120	240	120	120	600	個	5,344	個		
	生理用品(昼用)	896	1,344	896	1,344	4,480	枚	29,568	枚		
	生理用品(夜用)	240	480	240	240	1,200	枚	9,300	枚		
	肌着(紳士用)					0	組	0	組		
	肌着(婦人用)					0	組	0	組		
	肌着(男児用)					0	組	0	組		
	肌着(女児用)					0	組	0	組		
	肌着(新生児用)					0	番	0	番		
	使い捨てパンツ(男性用)	180	360	180	180	900	枚	7,020	枚	ブリーフ型 Mサイズ Lサイズ	
	使い捨てパンツ(女性用)	180	360	180	180	900	枚	7,020	枚	ショーツ型 Mサイズ Lサイズ	
	安全キャンドル					0	個	0	個		
	タオル	100	200	100	100	500	枚	3,900	枚		
	ビニール袋(黒)	200				200	枚	1,800	枚	旧ごみ袋	
	タオルケット					0	枚	0	枚		
	ビニールごさ	25				25	本	430	本		
	手指消毒剤	20	40	20		80	本	760	本	1本1L、1箱10本	
	アルコール消毒剤	10	20	10		40	本	380	本	1本500ml	
	ハイター	1	2	1		4	本	38	本		
	ラップ	60	120	60	60	300	本	2,340	本	1本50m	
	多目的衛生シート	200	400	200	200	1,000	個	7,800	個	1個10枚	
	救護・要配慮者用品	救護用品セット	1	1	1	1	4	個	39	個	
		担架	2	4	2	2	10	台	78	台	
袋付き簡易担架		10	20	30	10	70	枚	490	枚	遗体収容兼用	
簡易ベッド		5	10	5	5	25	台	207	台	2台組立式、3台開閉式	
多目的簡易ベッド(リクライニング式)						0	台	0	台		
エアベッド						0	台	0	台		
ダンボールベッド						0	台	0	台		
車椅子		3	6	3	3	15	台	117	台	アルミ製ノーバンク式	
杖		5	10	5	5	25	本	195	本	アルミ製伸縮式	
障害者用物資保管ケース		1	2	1	1	5	個	39	個	内訳については『要配慮者(障害者用)対策物資一覧』参照	
口腔ケア用品		720	1,440	720		2,880	個	27,360	個	歯磨きペーパー/1箱120個	
使い捨てスプーン		200	400	200	200	1,000	本	7,800	本		
拡大ルーペ						0	本	0	本		
ストーマ器具(人工肛門)		10	20	10	10	50	枚	390	枚		
ストーマ器具(人工膀胱)		10	20	10	10	50	枚	390	枚		
おしりふき		50	100	50	50	250	個	1,950	個		
吸入器						0	台	0	台		
補聴器						0	台	0	台		
マスク		510	1,000	510	210	2,230	枚	19,400	枚		
防塵マスク		2	4	2	2	10	個	78	個	交換フィルター付き	
リハビリパンツ(M-Lサイズ)		132	264	132	990	1,518	枚	5,940	枚	1袋2枚/1箱3袋	
リハビリパンツ(L-LLサイズ)		120	240	120	900	1,380	枚	5,400	枚	1袋2枚/1箱3袋	
尿とりパッド		120	720	360	4,200	5,400	枚	17,400	枚	1袋30枚/1箱4袋	
ハンディライナー			672		7,448	8,120	枚	17,864	枚	1袋56枚	

震災編（予防・応急・復旧対策） 第11章 物流・備蓄・輸送対策の推進

学校名	寺島 中学校	吾孺立花 中学校	桜堤 中学校	総合運動場		4施設集計	小・中学校等 集計	備考
設 置 年 度	平成11年度	令和元年度	平成25年度	令和元年度				
場所・面積 (㎡)	体育館2階 34.40	体育館1階 68.00	校舎地下部等・2階 120.91	施設1階 100.03		323.34㎡	1904.27㎡	
鍵 番 号	学校専用	学校専用	学校専用	施設専用				
品 名								
飲料水対策用品	ろ過機	1	1	1		3 台	38 台	
	可搬型C級ポンプ			1		1 台	1 台	
	可搬型D級ポンプ			1		1 台	1 台	
	車載式給水架台セット					0 台	0 台	
	給水タンク (350L)					0 台	0 台	
	給水タンク (0.5t)					0 台	0 台	
	給水タンク (1t)					0 台	0 台	
	給水タンク (1t 折り畳み)	1	2	1	1	5 台	39 台	
	飲料水袋	400	800	400	400	2000 枚	15,600 枚	10L
	飲料水袋 (コック付き)					0 枚	0 枚	
排 便 用 品	ポリタンク	2	4	2	2	10 個	78 個	20L、白色
	応急給水資器材及び消火資器材	1	1	1	1	4 台	41 台	水道局貸与品
	排便収納袋 (スクットイレ)	1,500	3,000	1,500	1,500	7,500 枚	58,500 枚	1箱100枚入
	災害用簡易トイレ	20	20	20	20	80 組	785 組	
	マンホール対応型トイレ (敷地外用/和式)	1	1	1		3 組	38 組	ソーラーライト・防犯ブザー付き
	マンホール対応型トイレ (敷地外用/洋式)	1	1	1		3 組	39 組	ソーラーライト・防犯ブザー付き、排便収納袋兼用
	マンホール対応型トイレ (敷地外用/車椅子対応型)	1	1	1		3 組	38 組	ソーラーライト・防犯ブザー付き、蓋開け工具1本入り
	マンホール対応型トイレ (敷地内用/和式)	1	2	13		16 組	49 組	ソーラーライト・防犯ブザー付き
	マンホール対応型トイレ (敷地内用/洋式)	3	4	14	30	51 組	134 組	ソーラーライト・防犯ブザー付き、排便収納袋兼用
	マンホール対応型トイレ (敷地内用/洋式 (女性用))	1	2	1		4 組	39 組	ソーラーライト・防犯ブザー付き、排便収納袋兼用
電力関係・炊飯器材	マンホール対応型トイレ (敷地内用/車椅子対応型)	1	2	2		5 組	38 組	ソーラーライト・防犯ブザー付き、蓋開け工具1本入り
	自動ラップ式トイレセット	1		1		2 組	33 組	消耗品550回分付
	発電機 (400W)	2	1	2		5 台	41 台	
	発電機 (550W)		5	2	4	11 台	94 台	
	発電機 (800W)					0 台	0 台	
	発電機 (900W)	2	5	2	3	12 台	91 台	
	発電機 (1,200W)					0 台	0 台	
	発電機 (1,500W)	1	2	1	1	5 台	39 台	
	発電機 (1,800W)	1	2	1	1	5 台	39 台	
	発電機 (2,800W)					0 台	0 台	
	発電機 (4,500W)			1		1 台	1 台	
	カセットガス発電機	1	2	1		4 台	42 台	1台あたりカセットボンベ12本付き
	ガソリン・カセットボンベ併用式発電機	1				1 台	10 台	1台あたりカセットボンベ12本付き
	ソーラーパネル付き蓄電池	1	2	1	1	5 台	39 台	
	災害時特設公衆電話	5	10	5	5	25 台	195 台	NTT所有
	投光機	4	8	4	4	20 台	156 台	
	投光機 (ハロゲン)	2	4	2	2	10 台	78 台	300W×2灯
	ハルーン投光機					0 台	0 台	
	フォグジェッター					0 台	0 台	
	遠赤外線暖房機					0 台	0 台	
LEDライト					0 個	0 個		
LEDバイフライト					0 本	0 本		
コードリール	3	6	3	3	15 巻	118 巻		
トランシーバー					0 台	0 台		
ハンド型メガホン	2	4	2	2	10 台	80 台		
ハンズフリー拡声器					0 台	0 台		
ヘッドライト	2	2	2	2	8 台	76 台		
電池式LEDランタン	18	36	18	18	90 個	702 個		
ガソリン缶	8	8	8	8	32 個	304 個	1箱4缶/1缶1個	
灯油缶	32	32	32	32	128 個	1,216 個	1箱8缶/1缶1個	
燃料タンク	2	4	2	2	10 缶	79 缶	10L	
炊飯器					0 台	0 台		
組立式煮炊きレンジ	2	4	2	2	10 台	75 台	鍋・バーナー・燃料タンク	
運 搬 車 等	リアカー					0 台	0 台	
	リアカー (折り畳み式)	1	1	1	1	4 台	39 台	アルミ製
	アルミ二輪台車	1	1	1	1	4 台	39 台	
	台車	1	1	1	1	4 台	39 台	
そ の 他	救命胴衣					0 着	0 着	
	軍手	100	200	100	100	500 双	3,900 双	滑り止め付
	石油ストーブ	6	10	5	6	27 台	215 台	
	大型扇風機	2	4	2	2	10 台	78 台	
	防災伝言シート					0 箱	0 箱	
	折りたたみ自転車					0 台	0 台	
	折りたたみ式テント	4	8	4	4	20 張	156 張	更衣室・授乳室用
	テント (2.7×3.6m)					0 張	0 張	
	テント (3.6×5.4m)	1	2	1	1	5 張	39 張	
	テント (5.4×5.4m)					0 張	0 張	
屋内型避難所用テント	40	80	40	40	200 張	1,560 張		
事務用品一式	1	2	1		4 式	38 式		
救出救助工具一式	1	1	1	1	4 組	39 組		
感染症対策物資	1	1	2	1	5 組	39 組		

V-15：障害者用物資保管ケース内訳（本冊 P250）

令和8年3月31日現在

No	品名	数量	単位
1	筆談器（A4版）	1	個
	筆談器（B5版）	1	個
2	懐中電灯（手動充電）	2	個
3	白杖（折りたたみ式）	2	本
4	ストーマ装具（人工肛門）	1	箱
5	ストーマ装具（人工膀胱）	1	箱
6	ストーマ周り清掃	1	箱
7	装具剥離剤	1	箱
8	消毒綿	1	箱
9	医療用ニトリル手袋	1	箱
10	災害時聴覚障害者用バンドナ	4	枚
11	収尿器（男性用）	4	個
12	収尿器（女性用）	4	個
13	差込便器	4	個
14	フレックスストロー	1	個
15	救護担架ベルカ	1	台
16	痰吸引器（手動）	1	台
17	痰吸引器スペアパーツ	4	個

V-16：応急救護用品配備場所（本冊 P250）

令和8年3月31日現在

配備場所	箇所数	数量（セット）
区立各小中学校	35	35
立花幼稚園	1	1
八広地域プラザ	1	1
木下川吾亦紅	1	1
総合体育館	1	1
総合運動場	1	1
すみだ保健子育て総合センター	1	6
計	41	46

V-17：応急救護用品品目一覧（本冊 P250）

令和8年3月31日現在

（1ケース約100人分）

名称	規格	収納数量	単位	用途
滅菌ガーゼ	75mm×75mm 100包入り	2	箱	消毒用品
救急絆創膏	72mm×2.5m 12枚入り	2	箱	
エタノール	500ml	1	本	
圧縮三角巾	105cm×105cm×150cm 滅菌済	30	包	包帯類
包帯	75mm×9m 耳付き 4本入り	2	包	
包帯	50mm×9m 耳付き 5本入り	2	包	
包帯	45mm×9m 耳付き 6本入り	2	包	
副木(大)	55mm×335mm	3	本	
副木(中)	45mm×290mm	3	本	
副木(小)	35mm×243mm	3	本	
サージカルテープ	12mm 幅	6	巻	
サージカルテープ	25mm 幅	3	巻	
ペンライト		1	本	
ペンライト用乾電池	単4型 4本	1	組	
体温計	電子体温計	1	本	
体温計用電池	予備用 ボタン電池	1	個	
瞬間冷却剤		6	個	その他 衛生資材
はさみ	125mm	2	丁	
舌圧子	木製 100本	1	箱	
ワセリン		2	本	
防水ワンタッチパッド	M5枚入り（交換キット5枚入り）	2	個	
アルミ救急シート		5	個	
洗浄綿	30包	2	箱	
綿棒	50本入	2	個	
毛抜き		2	本	
爪切り		2	本	
（1セット約20人分）				
風邪薬	総合感冒薬 顆粒 12包入り	1	箱	内服薬
風邪薬	咳止め 24カプセル入り	1	箱	
風邪薬	鼻炎用 24カプセル入り	1	箱	
胃腸薬	制酸・消化等用 顆粒 22包入り	1	箱	
下痢止め	成人用 錠剤 48錠入り	1	箱	
便秘薬	成人用 顆粒 40包入り	1	箱	
解熱鎮痛剤	成人用 錠剤 20錠入り	1	箱	
解熱鎮痛剤	小児用 錠剤 16錠入り	1	箱	
殺菌消毒剤	マキロン 75ml	3	個	外用薬
目薬	洗浄用 人口涙液 使いきりタイプ 30回分	2	箱	
解熱シート	成人用 12枚入り	1	箱	その他
解熱シート	小児用 12枚入り	1	箱	
ゴム手袋	使い捨てタイプ 100枚入り	1	箱	

V-18：災害用トイレ整備状況（本冊 P273）

指定避難所

令和8年1月1日現在

設置施設名	所在地	設置数	形式		
両国小学校	両国4-26-6	6	マ	下水道直結式	
緑小学校	緑2-12-12	5	マ	下水道直結式	
中和小学校	菊川1-18-10	5	マ	下水道直結式	
菊川小学校	立川4-12-15	5	マ	下水道直結式	
錦糸小学校	錦糸1-9-12	6	マ	下水道直結式	
柳島小学校	横川5-2-30	5	マ	下水道直結式	
業平小学校	業平2-4-8	5	マ	下水道直結式	
言問小学校	向島5-40-14	6	マ	下水道直結式	
墨田中学校	向島4-25-22	5	マ	下水道直結式	
小梅小学校	向島2-4-10	5	マ	下水道直結式	
本所中学校	東駒形3-1-10	6	マ	下水道直結式	
横川小学校	東駒形4-18-4	5	マ	下水道直結式	
外手小学校	本所2-1-16	3	マ	下水道直結式	
両国中学校	横綱1-8-1	5	マ	下水道直結式	
二葉小学校	石原2-1-5	5	マ	下水道直結式	
錦糸中学校	石原4-33-14	6	マ	下水道直結式	
竪川中学校	亀沢4-11-15	6	マ	下水道直結式	
立花吾嬬の森小学校	立花1-18-6	5	マ	下水道直結式	
立花幼稚園他	立花1-25-9他	5	マ	下水道直結式	東京清風園敷地内
東吾嬬小学校	立花4-22-11	5	マ	下水道直結式	
吾嬬立花中学校	立花5-48-2	10	マ	下水道直結式	
中川小学校	立花5-49-4	6	マ	下水道直結式	
木下川吾亦紅	東墨田2-15-2	3	マ	下水道上	
八広地域プラザ	八広4-35-17	3	マ	下水道上	
八広小学校	八広5-12-15	5	マ	下水道直結式	
吾嬬第二中学校	八広4-4-4	6	マ	下水道直結式	
寺島中学校	八広1-17-15	6	マ	下水道直結式	
第三吾嬬小学校	八広2-36-3	5	マ	下水道直結式	
第四吾嬬小学校	京島3-64-9	6	マ	下水道直結式	
曳舟小学校	京島1-28-2	6	マ	下水道直結式	
文花中学校	文花1-22-7	5	マ	下水道直結式	
押上小学校	押上3-46-17	5	マ	下水道直結式	
第一寺島小学校	東向島1-16-2	6	マ	下水道直結式	
第三寺島小学校	東向島6-8-1	6	マ	下水道直結式	
第二寺島小学校	東向島4-30-2	5	マ	下水道直結式	
梅若小学校	墨田2-25-1	5	マ	下水道直結式	
隅田小学校	墨田4-6-5	5	マ	下水道直結式	
桜堤中学校	堤通2-19-1	30	マ	下水道直結式	

公衆トイレ

設置施設名	所在地	設置数	形式		備考
江東橋際	江東橋1-8-2	3	常	震災対応型	
江東橋二丁目	江東橋2-18-6	3	常	震災対応型	
両国駅西口	横綱1-3-19	3	常	震災対応型	
三之橋際	立川4-19-14	2	常	震災対応型	
白鬚	墨田1-4-2	2	常	震災対応型	
錦糸町駅前	江東橋3-14-5	5	常	震災対応型	
まち歩きトイレ錦糸	錦糸1-1-1	1	常	震災対応型	
東武橋際	向島1-32-12	1	常	震災対応型	
平井橋際	立花3-29-11	1	常	震災対応型	

公園・児童遊園

設置施設名	所在地	設置数	形式	備考	
東墨田公園	東墨田3-4-14	2	常	震災対応型	
横川さんかく公園	横川5-9-31	2	常	震災対応型	
新平井橋公園	東墨田1-6-2	2	常	震災対応型	
白鬚公園	墨田1-4-42	2	常	震災対応型	
千歳公園	千歳2-2-1	1	常	震災対応型	
京島西公園	京島1-22-3	1	常	震災対応型	
横川公園	東駒形4-18-21	1	常	震災対応型	
八広公園	八広5-10-14	1	常	震災対応型	
けやき児童遊園	八広1-7-4	1	常	震災対応型	
ひいらぎ公園	八広1-16-11	1	常	震災対応型	
文花宮前橋公園	文花1-32-11	1	常	震災対応型	
さくら児童遊園	堤通1-18-20	1	常	震災対応型	
中之郷児童遊園	押上2-12-1	1	常	震災対応型	
錦糸公園（西）	錦糸4-15-5	1	常	震災対応型	
隅田公園（枕橋際）	向島1-1-4	2	常	震災対応型	
江東橋公園	江東橋2-4-3	2	常	震災対応型	
緑町公園	亀沢2-7-12	1	常	震災対応型	
両国橋児童遊園	両国1-11-2	1	常	震災対応型	
大横川親水公園（業平橋際）	東駒形4-15-18	1	常	震災対応型	
隅田公園（言問橋際）	向島2-1-66	2	常	震災対応型	
菊川公園	立川4-12-21	1	マ	下水道直結式	
両国公園	両国4-25-3	2	マ	地下貯留式	
錦糸公園	錦糸4-15-1	10	マ	下水道直結式	
旧中川水辺公園	東墨田1・3丁目 立花3・5・6丁目地先	4	マ	下水道直結式	
大横川親水公園	亀沢4-18先	2	マ	地下貯留式	長崎橋跡
	緑4-22先	2	マ	地下貯留式	テニスコート南側
日進公園	亀沢3-24-3	3	マ	下水道直結式	
つばき公園	墨田5-33-9	1	マ	地下貯留式	
立川第二児童遊園	立川3-15-6	1	マ	下水道直結式	
八広中央公園	八広3-13-19	1	マ	地下貯留式	
隅田児童遊園	墨田4-23-12	1	マ	地下貯留式	
曳舟児童遊園	東向島2-25-7	3	マ	下水道直結式	
墨田二丁目児童遊園	墨田2-42-4	1	マ	地下貯留式	
かつら児童遊園	墨田3-36-13	1	マ	地下貯留式	
請地児童遊園	向島4-12-11	1	マ	地下貯留式	
曳舟さくら公園	京島1-40-1	2	マ	地下貯留式	
曳舟なごみ公園	京島1-8-2	2	マ	下水道直結式	
平井橋第二公園	立花6-8-44	1	マ	地下貯留式	
くるみ児童遊園	業平5-1-1	1	マ	地下貯留式	
隅田東第二児童遊園	墨田4-34-20	1	マ	下水道直結式	
なつめ公園	東向島6-40-2	2	マ	地下貯留式	
やまぶき児童遊園	東向島6-60-6	2	マ	下水道直結式	
きくはな児童遊園	緑4-2-4	2	マ	下水道直結式	

緑地等

設置施設名	所在地	設置数	形式	備考	
京島二丁目11番緑地	京島2-11	1	マ	地下貯留式	密集市街地整備推進課
たから広場	京島3-6	1	マ	地下貯留式	密集市街地整備推進課
京島三丁目中央広場	京島3-37	1	マ	地下貯留式	密集市街地整備推進課
京島三丁目54番緑地	京島3-54トクちゃん広場	1	マ	地下貯留式	密集市街地整備推進課
さつき広場	京島3-24	1	マ	地下貯留式	密集市街地整備推進課
京島三丁目防災広場	京島3-31	2	マ	地下貯留式	密集市街地整備推進課
てらじま広場	東向島1-15-13	4	マ	地下貯留式	
立川二丁目緑地広場	立川2-14	2	マ	地下貯留式	
曳舟やすらぎ広場	京島1-39-11	2	マ	下水道直結式	
いちご広場	墨田3-18-10	3	マ	下水道直結式	
協和井戸端広場	京島2-26	2	マ	下水道直結式	密集市街地整備推進課

その他

設置施設名	所在地	設置数	形式	備考	
墨田区総合運動場	堤通2-11-1	30	マ	下水道直結式	
都立東白鬚公園	堤通2丁目	80	マ	下水道直結式	都立公園内 ※常設トイレは参考掲載
		※24	常	震災対応型	
都営文花1丁目団地	文花1-29	4	マ	下水道直結式	都営住宅敷地内
栗原橋橋台地	横川5-7	2	マ	地下貯留式	
旧向島中学校屋内運動場	東向島4-18-9	3	マ	下水道上	
旧隅田小学校	墨田5-49-5	3	マ	下水道上	

マ：マンホール ・ 下水道直結式：施設敷地内に設置したマンホールから、配管を介して公道上の公共下水道に接続する。

・ 下水道上：公共下水道のマンホールを開けて直接設置する。

・ 地下貯留式：マンホール直下に貯留槽を備える。

常：常設型 ・ 震災対応型：平常時公共下水道直結、災害時地下貯留式に切り替える。

掲載対象 ・ 指定避難所開設時に利用が想定されているトイレ

・ 区が設置または、区が備品を配備したトイレ

・ 設置数は、マンホールトイレは穴数、常設トイレは個室の設置数を掲載。

V-19：区立公園等における防災機能（本冊 P138）

令和7年4月1日

施設名称	防災情報 案内板	かまど		収納	ソーラー	土のう	備考
		ベンチ	スツール	ベンチ	照明灯		
両国	1				1		
菊川	1				1	○	
中和	1				1		
江東橋	1				1		
錦糸堀	1				1	○	
緑町	1				2		
日進	1				1		
若宮	1				1	○	
横川	1				1	○	
錦糸	1			1	2		
業平	1				1	○	
あずま百樹園	1			4	1		
文花	1				1		
吾嬬西						○	
堤通	1				1		
京島南	1			1	1		収納ベンチ内(救助工具、簡易水道消火装置)
ふじのき	1				1	○	
つばき				1	1	○	収納ベンチ内(救助工具、簡易水道消火装置)
隅田(そよ風広場)	1				1		
隅田(少年野球場)	1				1		
荒川四ツ木				1			
舟原	1				1		
京島西	1				1		
東向島ふじ	1				1		
立花	1				1	○	
文花宮前橋	1				1		
曳舟さくら	1				1		
千歳	1				1		
東あずま	1				1		
平井橋第一	1				1		
平井橋第二	1				1		
八広	1				1		
なつめ	1				1		
東	1				1		
立花いこい	1				1		
大横川親水	3		2		3		
東墨田						○	
横川さんかく	1				1		
白鬚	1		3		1		
旧中川水辺	1	8		14	1		
ひきふねどんぐり	1				1		
曳舟なごみ	1	1		4	1		
竪川緑道		1		1	1		
	40	10	5	27	44	10	

公園

施設名称	防災情報 案内板	かまど		収納 ベンチ	ソーラー 照明灯	土のう	備考
		ベンチ	スツール				
児童遊園	両国橋	1			1		
	かしわ	1			1		
	しいのき	1			1		
	くるみ	1			1		
	小梅	1			1		
	曳舟	1	2		1		
	こでまり	1			1		
	やまぶき	1			1		
	かつら	1			1	1	収納ベンチ内(救助工具、簡易水道消火装置)
	隅田		1		1		○ 収納ベンチ内(救助工具、簡易水道消火装置)
	中之郷	1			1		
	からたち	1			1		
	宮元	1			1		
	けやき	1			1		
	立川第二	1	1		1	1	スタンドパイプ格納庫
	墨田二丁目				1	1	収納ベンチ内(救助工具、簡易水道消火装置)
	両国第一			3		1	
	墨田第三				1	1	収納ベンチ内(救助工具、簡易水道消火装置)
	隅田東第二	1			1	1	収納ベンチ内(救助工具、簡易水道消火装置)
	長浦		2				
すずかけ				1	1	収納ベンチ内(救助工具、簡易水道消火装置)	
	15	9	0	7	19	1	
施設名称	防災情報 案内板	かまど		収納 ベンチ	ソーラー 照明灯	土のう	備考
		ベンチ	スツール				
区民広場	八広三丁目	1	2		1		
	菊川三丁目	1			1		スタンドパイプ格納庫
	京島ぐるぐる				1	1	収納ベンチ内(救助工具、簡易水道消火装置)
	てらじま						天水尊
	曳舟やすらぎ				2	1	収納ベンチ内(救助工具、簡易水道消火装置)
	いちご		1		3	1	収納ベンチ内(救助工具、簡易水道消火装置)
		2	3	0	6	5	0
施設名称	防災情報 案内板	かまど		収納 ベンチ	ソーラー 照明灯	土のう	備考
		ベンチ	スツール				
緑地等	京島二丁目11番緑地			1	1		収納ベンチ内(救助工具、簡易水道消火装置)
	京島三丁目防災広場		2	4	1		収納ベンチ内(救助工具、簡易水道消火装置)
	京島三丁目中央広場			1	1		収納ベンチ内(救助工具、簡易水道消火装置)
	京島三丁目12番緑地 (陽だまり小路・路地花壇)			1			収納ベンチ内(救助工具、簡易水道消火装置、マンホールトイレット式)
	京島三丁目54番緑地 (トクちゃん広場)			1			収納ベンチ内(救助工具、簡易水道消火装置)
	やさい広場			1			収納ベンチ内(救助工具、簡易水道消火装置)
		0	2	0	9	3	0

V-20：区有貯水槽一覧表（本冊P250）

（令和8年1月1日現在）

番号	設置場所	所在地	貯水量 t	設置年月
1	日進公園	亀沢3-24-3	50	S46.5
2	なつめ公園	東向島6-40-2	50	S46.5
3	墨田児童会館	墨田2-30-15	50	S46.10
4	あじさい児童遊園	東墨田3-12-10	50	S47.12
5	すみだボランティアセンター	東向島2-17-14	50	S48.3
6	かつら児童遊園	墨田3-36-13	50	S48.4
7	堤通公園	堤通1-8-1	100	S48.10
8	錦糸堀公園	江東橋4-17-1	50	S49.3
9	八広児童館	東墨田1-2-6	50	S50.3
10	文花公園	文花1-27-5	100	S50.4
11	東向島児童館	東向島6-6-12	40	S50.6
12	とちのき児童遊園	緑2-8-12	50	S50.12
13	立川第二児童遊園	立川3-15-6	40	S51.9
14	押上第一児童遊園	押上3-48-1	40	S51.11
15	京島西公園	京島1-22-3	50	S52.1
16	東向島ふじ公園	東向島2-46-7	50	S52.2
17	曳舟さくら公園	京島1-40-1	100	S52.12
18	本四三ツ目児童遊園	本所4-1-4	40	S53.1
19	請地児童遊園	向島4-12-11	20	S53.8
20	八広中央公園	八広3-13-19	40	S53.8
21	梅若保育園	墨田2-38-13	40	S54.3
22	たちばな仲よし公園	立花5-19-2	100	S54.3
23	東あずま公園南	立花2-32-12	100	S54.3
24	東あずま公園北	立花2-32-12	100	S54.3
25	千歳公園	千歳2-2-1	100	S54.3
26	墨田二丁目児童遊園	墨田2-42-4	40	S54.12
27	曳舟西ビューハイツ	京島1-39-1	40	S55.11
28	曳舟東ビューハイツ	京島1-45-1	40	S55.11
29	六軒児童遊園	立花3-18-12	40	S55.11
30	寺島保育園	東向島1-23-10	40	S56.2
31	舟原公園	八広2-43-16	100	S56.3
32	亀沢第一児童遊園	亀沢2-13-7	40	S56.10
33	都営立花四丁目団地	立花4-30-1	40	S56.12
34	隅田第二児童遊園	墨田4-8-14	40	S57.1
35	東駒形コミュニティ会館	東駒形4-14-1	40	S57.10
36	墨田第三児童遊園	墨田2-17-6	40	S57.7
37	ごあずま児童遊園	八広4-36-24	40	S57.10
38	立花第一児童遊園	立花4-9-6	40	S58.1
39	隅田東児童遊園	墨田4-52-12	40	S59.3
40	押上第二児童遊園	押上3-57-3	40	S59.8
41	八広六西児童遊園	八広6-13-1	40	S60.4
42	墨田第六児童遊園	墨田2-20-15	40	S60.6
43	みわさと公園	八広1-38-13	40	S60.9
44	隅田東第二児童遊園	墨田4-34-20	40	S61.8

番号	設置場所	所在地	貯水量 t	設置年月
45	八広あずま公園	八広4-19-14	40	S62.10
46	露伴児童遊園	東向島1-7-11	100	S63.9
47	小梅児童遊園	向島1-33-3	100	H元.12
48	さつき公園	東向島6-19-12	60	H3.2
49	きねがわ公園	東墨田2-25-8	100	H3.12
50	竪川親水公園	江東橋2-1先	80	H5.4
51	菊川駐輪場	菊川3-6-14	100	H5.11
52	みどりコミュニティセンター	緑 3-7-3	100	H7.6
53	業平防災待機職員住宅	業平3-2-5	100	H11.3
54	すみだ清掃事務所	業平5-6-2	63	H12.4
55	八広保育園	八広3-7-5	40	H26.7
合計 (55か所)			3,213	

* 参 考

東京都設置応急給水槽（給水施設の維持管理及び運用に関する協定）

設置場所	規模 (t)	所在地	協定締結年月
文花公園	1,500	文花1-27-5	S58.8
両国公園	100	両国4-25-3	H12.4

V-21：ろ過機配備場所（本冊 P252）

■エンジン・手動式兼用型

令和8年1月1日現在

番号	配備場所	所在地
1	緑 小学校	緑 2-12-12
2	外 手 小学校	本 所 2-1-16
3	二 葉 小学校	石 原 2-1-5
4	錦 糸 小学校	錦 糸 1-9-12
5	中 和 小学校	菊 川 1-18-10
6	言 問 小学校	向 島 5-40-14
7	小 梅 小学校	向 島 2-4-10
8	柳 島 小学校	横 川 5-2-30
9	業 平 小学校	業 平 2-4-8
10	両 国 小学校	両 国 4-26-6
11	横 川 小学校	東 駒 形 4-18-4
12	菊 川 小学校	立 川 4-12-15
13	立花吾孀の森 小学校	立 花 1-18-6
14	押 上 小学校	押 上 3-46-17
15	第 三 吾 孀 小学校	八 広 2-36-3
16	第 一 寺 島 小学校	東 向 島 1-16-2
17	第 二 寺 島 小学校	東 向 島 4-30-2
18	第 三 寺 島 小学校	東 向 島 6-8-1
19	隅 田 小学校	墨 田 4-6-5
20	曳 舟 小学校	京 島 1-28-2
21	梅 若 小学校	墨 田 2-25-1
22	中 川 小学校	立 花 5-49-4
23	東 吾 孀 小学校	立 花 4-22-11
24	墨 田 中学校	向 島 4-25-22
25	本 所 中学校	東 駒 形 3-1-10
26	豎 川 中学校	亀 沢 4-11-15
27	錦 糸 中学校	石 原 4-33-14
28	吾 孀 第 二 中 学 校	八 広 4-4-4
29	文 花 中 学 校	文 花 1-22-7
30	寺 島 中 学 校	八 広 1-17-15
31	吾 孀 立 花 中 学 校	立 花 5-48-2
32	桜 堤 中 学 校	堤 通 2-19-1
31	吾 孀 立 花 中 学 校	立 花 5-48-2
32	桜 堤 中 学 校	堤 通 2-19-1
33	両 国 屋 内 プ ー ル	横 網 1-8-1

番号	配備場所	所在地
34	菊 川 地 下 駐 輪 場	菊 川 3-6-10
35	庁 舎 内 防 災 備 蓄 倉 庫	吾 妻 橋 1-23-20
36	文 花 出 張 所	文 花 1-32-1-102
37	社 会 福 祉 会 館	東 墨 田 2-7-1
38	東 駒 形 コ ミ ュ ニ テ ィ 会 館	東 駒 形 4-14-1
39	墨 田 児 童 会 館	墨 田 2-30-15
40	東 向 島 児 童 館	東 向 島 6-6-12
41	中 川 児 童 館	立 花 5-18-9
42	立 川 保 育 園	立 川 1-5-2
43	八 広 保 育 園	八 広 3-7-5
44	梅 若 保 育 園	墨 田 2-38-13
45	寺 島 集 会 所	東 向 島 1-23-10
46	文 花 公 園	文 花 1-27-5
47	墨 田 区 総 合 体 育 館	錦 糸 4-15-1
48	ボ ラ ン テ ィ ア セ ン タ ー	東 向 島 2-17-14
49	福 祉 保 健 セ ン タ ー	向 島 3-36-7
50	み どり コ ミ ュ ニ テ ィ セ ン タ ー	緑 3-7-3
51	千 歳 集 会 所	千 歳 2-2-5
52	江 東 橋 集 会 所	江 東 橋 5-16-15
53	国 技 館 内 防 災 備 蓄 倉 庫	横 網 1-3-28
54	東 向 島 防 災 備 蓄 倉 庫	東 向 島 4-8-12
55	横 川 防 災 備 蓄 倉 庫	横 川 5-9-1
56	業 平 防 災 備 蓄 倉 庫	業 平 3-2-5
57	す み だ 清 掃 事 務 所	業 平 5-6-2
58	東 京 清 風 園	立 花 1-25-12
59	八 広 地 域 プ ラ ザ	八 広 4-35-17

合計 59台
 ※ろ過能力 毎時平均 2,500ℓ 最高 3,800ℓ
 (連続 4 時間)

V-22: 消火栓等を活用した応急給水等に係る資器材及び配備場所一覧（本冊 P252）

名称		数量	単位
応急給水用資器材			
1	応急給水用仮設給水器材（スタンドパイプ、仮設給水栓セット及びホース）	1	セット
2	ホース（20m）	2	本
3	差込式異径媒介金具（径 65 メス→径 40 オス）	1	個
4	差込式異径媒介金具（径 40 メス→径 65 オス）	1	個
5	開栓器	1	本
6	鉄蓋開閉用バール	1	本
7	鉄蓋用蓋鍵	1	本
8	鉄蓋転倒防止金具	1	本
9	カラーコーン	4	本
10	コーンウェイト	4	個
11	コーンバー	4	本
12	残留塩素検査キット（48 回分）	1	個
13	バケツ	2	個
14	ホーローカップ	1	個
消火用資器材			
15	管そう（噴霧ノズル一体型）	1	本
16	ホース（20m）	3	本

■配備場所一覧

番号	施設名
1	両国小学校 防災備蓄倉庫
2	緑小学校 防災備蓄倉庫
3	柳島小学校 防災備蓄倉庫
4	菊川小学校 防災備蓄倉庫
5	外手小学校 防災備蓄倉庫
6	立花吾嬢の森小学校 防災備蓄倉庫
7	八広地域プラザ 防災備蓄倉庫
8	押上小学校 防災備蓄倉庫
9	隅田小学校 防災備蓄倉庫
10	桜堤中学校 防災備蓄倉庫
11	中和小学校 防災備蓄倉庫
12	二葉小学校 防災備蓄倉庫
13	錦糸小学校 防災備蓄倉庫
14	業平小学校 防災備蓄倉庫
15	言問小学校 防災備蓄倉庫
16	小梅小学校 防災備蓄倉庫
17	横川小学校 防災備蓄倉庫
18	立花幼稚園 他 防災備蓄倉庫
19	東吾嬢小学校 防災備蓄倉庫
20	中川小学校 防災備蓄倉庫
21	八広小学校 防災備蓄倉庫
22	木下川吾亦紅 防災備蓄倉庫
23	第三吾嬢小学校 防災備蓄倉庫
24	第四吾嬢小学校 防災備蓄倉庫
25	曳舟小学校 防災備蓄倉庫

番号	施設名
26	第一寺島小学校 防災備蓄倉庫
27	第二寺島小学校 防災備蓄倉庫
28	第三寺島小学校 防災備蓄倉庫
29	梅若小学校 防災備蓄倉庫
30	旧隅田小学校 防災備蓄倉庫
31	本所中学校 防災備蓄倉庫
32	両国中学校 防災備蓄倉庫
33	錦糸中学校 防災備蓄倉庫
34	竪川中学校 防災備蓄倉庫
35	吾嬢立花中学校 防災備蓄倉庫
36	墨田中学校 防災備蓄倉庫
37	吾嬢立花中学校 防災備蓄倉庫
38	寺島中学校 防災備蓄倉庫
39	文花中学校 防災備蓄倉庫
40	東向島 防災備蓄倉庫
41	東向島 防災備蓄倉庫
42	墨田区総合運動場 防災備蓄倉庫
43	NTT ドコモ墨田ビル内 防災備蓄倉庫
44	東京清風園 防災備蓄倉庫
45	隅田小学校 防災備蓄倉庫
46	白鬚 東 防災備蓄倉庫
47	文花公園 応急給水倉庫
48	八広 防災備蓄倉庫
49	庁舎内 防災備蓄倉庫
50	総合体育館内 防災備蓄倉庫

V-23：応急仮設住宅設営候補地（本冊 P291）

令和7年8月1日現在

候補地名	所有者	面積	備考
錦糸公園野球場	国	10,300 m ²	
錦糸公園テニスコート	国	2,244 m ²	
東墨田一丁目運動広場	都	8,064 m ²	
隅田公園少年野球場	国	2,186 m ²	
東墨田公園（東墨田3-4）	都	6,474 m ²	
緑町公園テニスコート	区	1,134 m ²	
文花テニスコート	区	2,798 m ²	
東白鬚公園（グラウンド）	都	5,495 m ²	
東白鬚公園（テニスコート）	都	1,415 m ²	
墨田五丁目運動広場	都	6,786 m ²	
	総計	46,896 m ²	

※ このほか、災害の程度によって区内の公園等を活用する。

※ 面積については、震災時におけるオープンスペース等利用計画に基づく。