

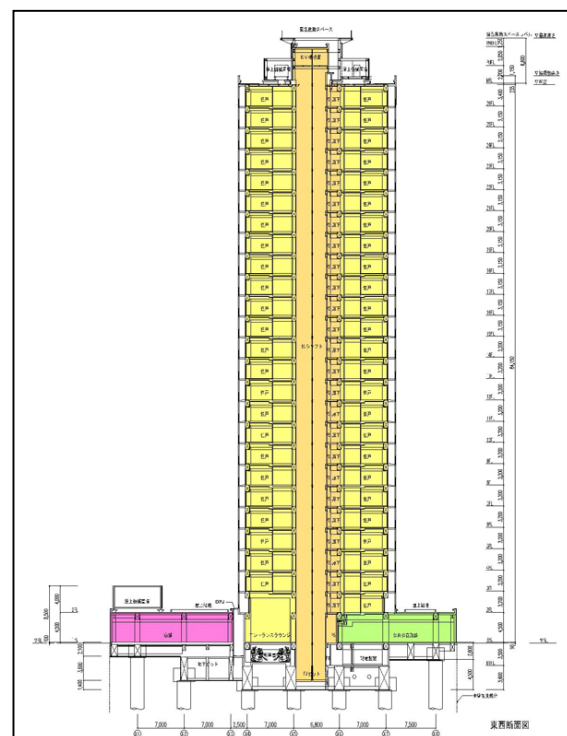
京成曳舟駅前東第一地区第一種市街地再開発事業の概要

施設建築物の概要

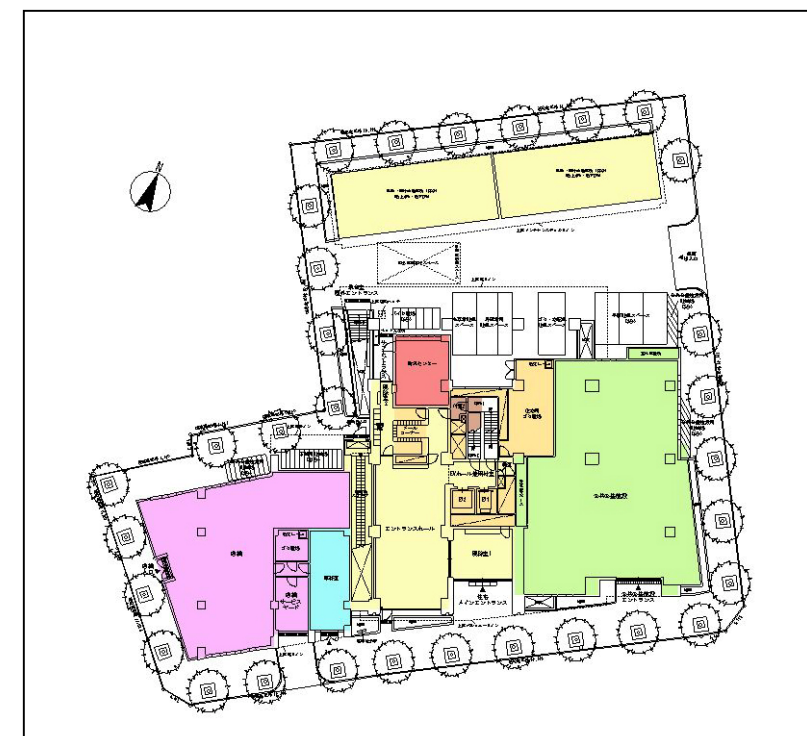
	敷地面積(m ²)	建築面積(m ²)	延床面積(m ²)	建ぺい率(%)	容積率(%)
街区	約 2,450	約 1,450	約 15,410	約 60	約 500
街区	約 610	約 360	約 1,750	約 60	約 200

街区	街区	街区
主たる用途	共同住宅・店舗・事務所・子育て総合支援センター・駐車場・駐輪場	共同住宅・駐車場・駐輪場
構造	鉄筋コンクリート造一部鉄骨造	鉄筋コンクリート造
階数	地下1階、地上26階	地上5階
最高高さ	86m	16m
駐車場	73台 (うち機械駐車場66台)	9台
駐輪場	206台	45台
住宅建設	151戸	20戸

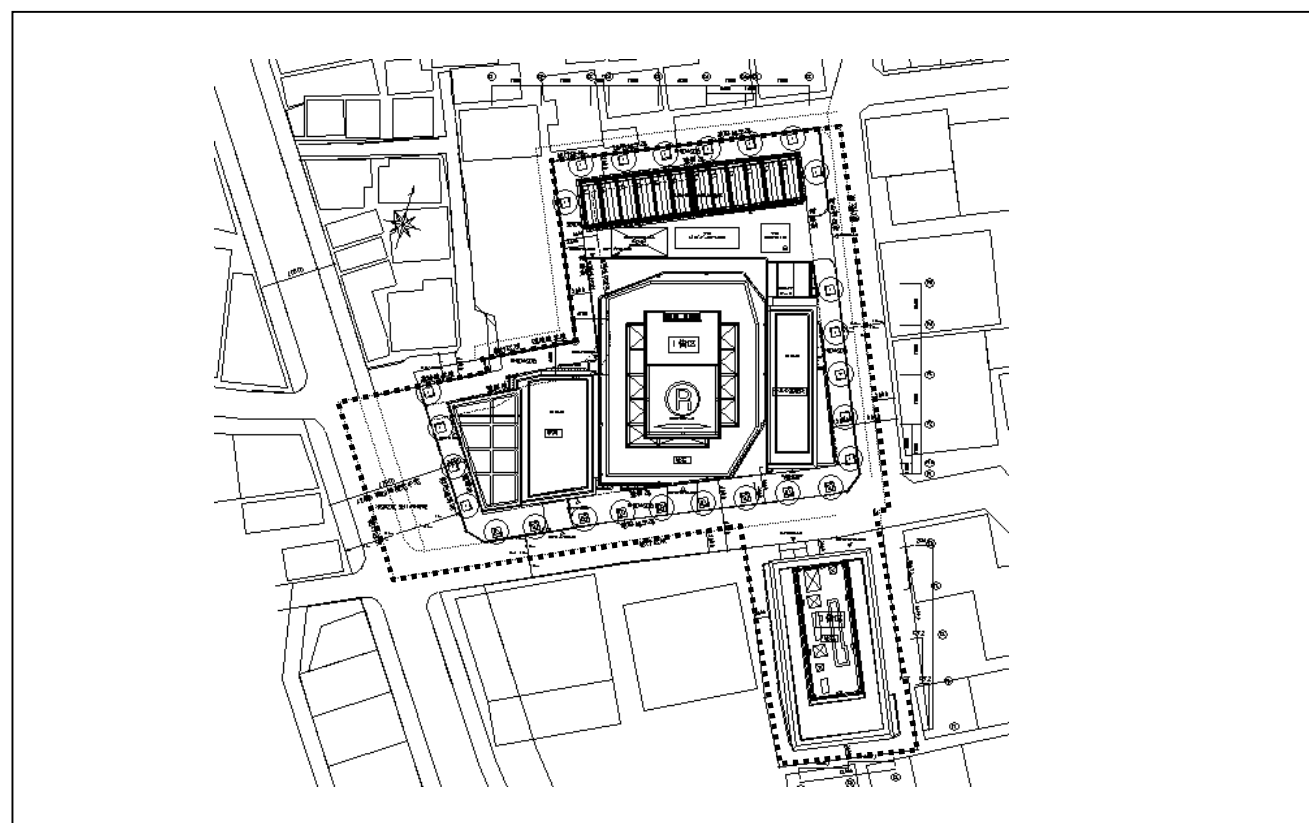
高層棟断面図



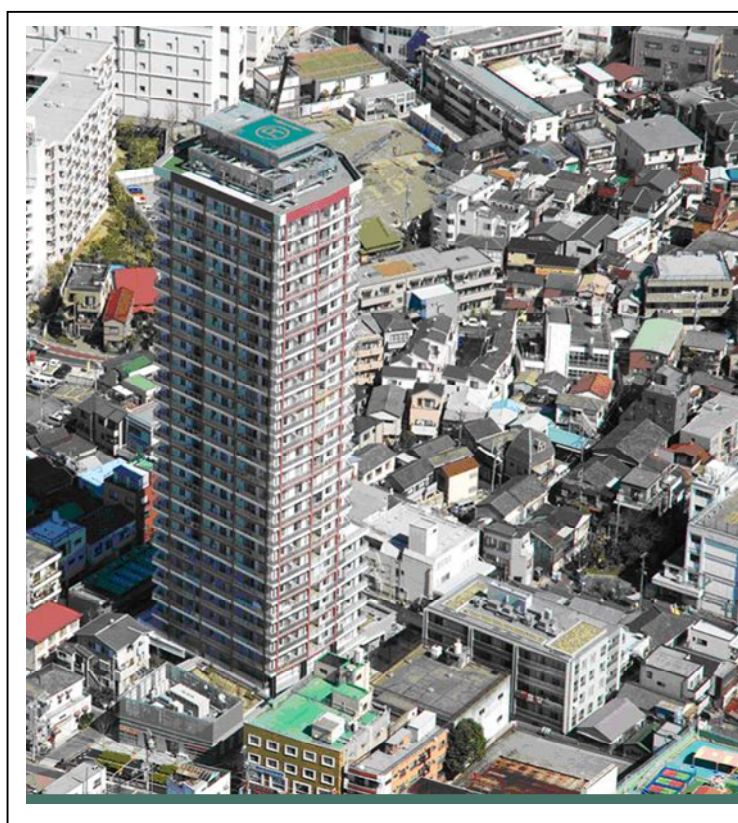
高層棟1階平面図



配置計画図



写真



事業施行期間

平成11年11月	準備組合設立
平成15年1月	市街地再開発事業都市計画決定
平成15年10月	組合設立認可
平成16年3月	権利変換計画認可
平成16年11月	建築工事着工
平成19年2月	建築工事完了
平成21年3月	組合解散