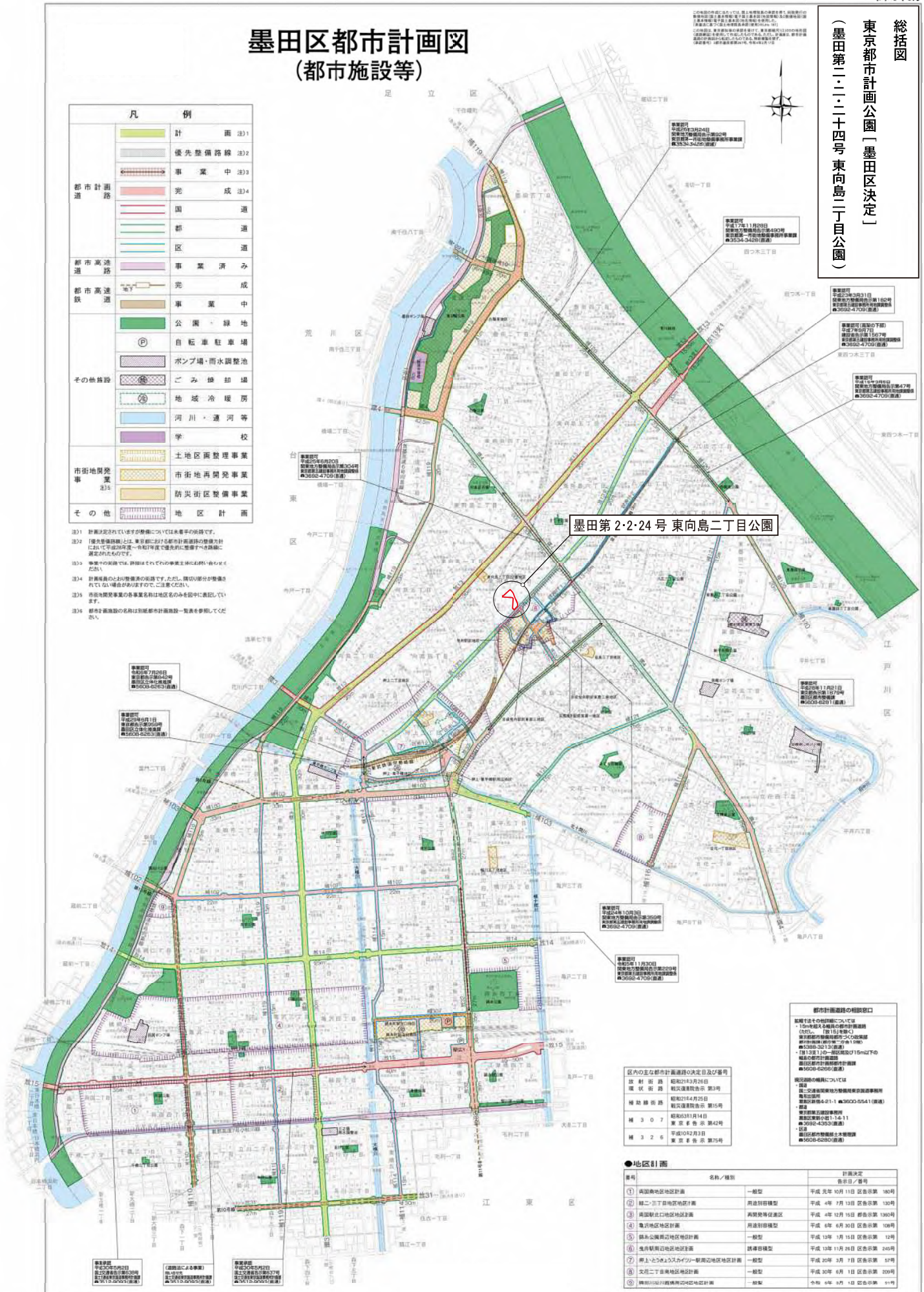


墨田区都市計画図 (都市施設等)

総括図
東京都市計画公園「墨田区決定」
(墨田第二・二・二十四号東向島二丁目公園)

凡 例	
計 画	計 画 (注)1
優先整備路線	優先整備路線 (注)2
事業中	事業中 (注)3
完成	完 成 (注)4
国 道	国 道
都 道	都 道
区 道	区 道
都市高速道路	事業済み
都市高速鉄道	完 成
	事業中
公園・緑地	公園・緑地
自転車駐車場	自転車駐車場
ポンプ場・雨水調整池	ポンプ場・雨水調整池
ごみ焼却場	ごみ焼却場
地域冷暖房	地域冷暖房
河川・運河等	河川・運河等
学 校	学 校
市街地開発事業	土地地区整理事業
	市街地再開発事業
	防災街区整備事業
その他	地区計画

- 注1) 計画が変更されている場合は、変更後の計画が優先されます。
- 注2) 「優先整備路線」とは、東京都における都市計画道路の優先整備計画に基づき、優先的に整備される路線を指します。
- 注3) 事業中の路線では、詳細なルートは、事業主体に確認してください。
- 注4) 計画図上の路線は、詳細なルートは、事業主体に確認してください。
- 注5) 市街地開発事業の各事業名称は、地区名のみを記述しています。
- 注6) 都市計画道路の名称は、別添の都市計画図一覽表を参照してください。



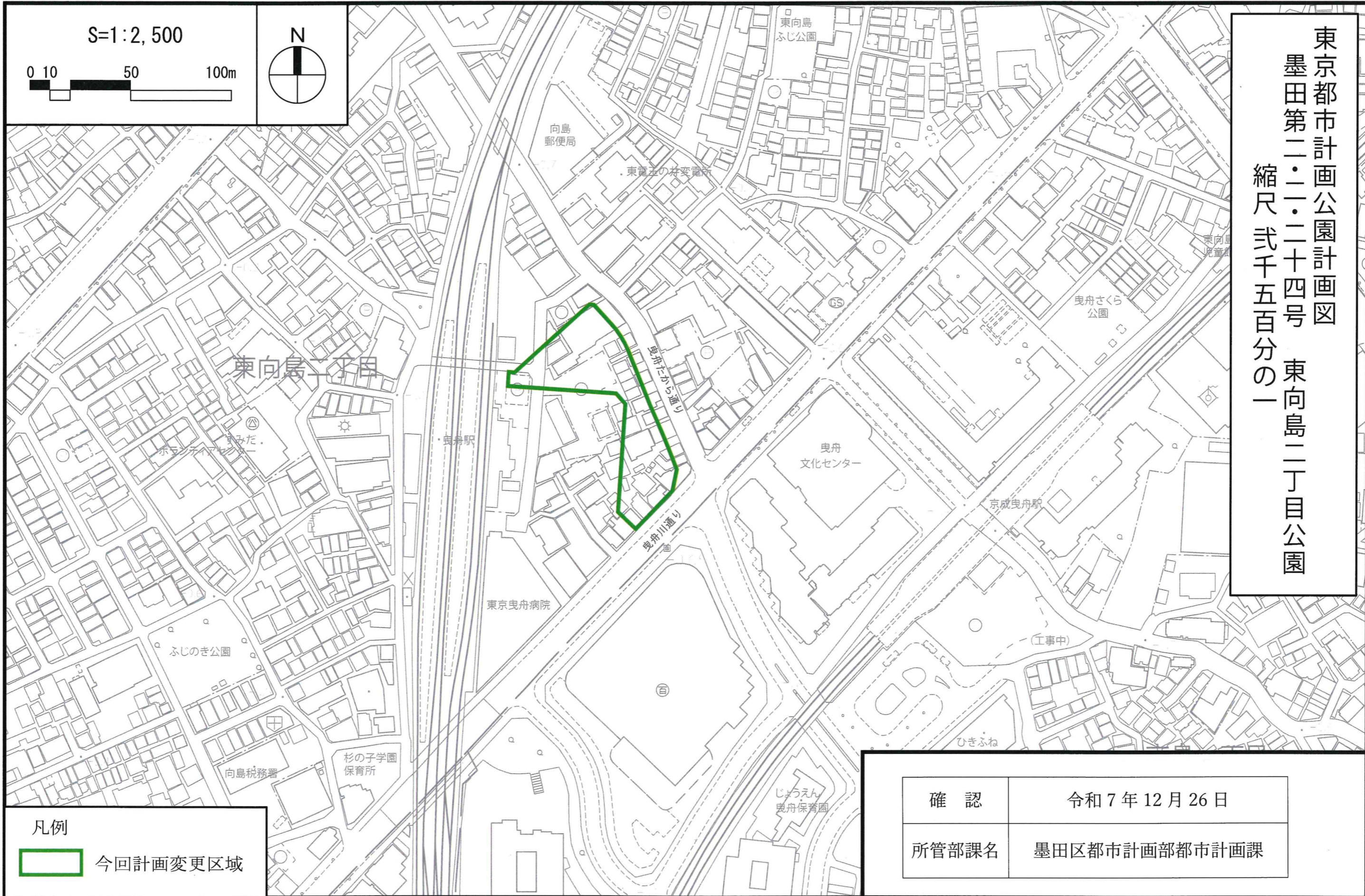
墨田第2・2・24号東向島二丁目公園

区内の主な都市計画道路の決定日及び番号

新 財 街 路	昭和21年3月28日
現 状 街 路	昭和21年4月28日
神 崎 街 路	昭和21年4月28日
神 崎 街 路	昭和21年4月28日
神 崎 街 路	昭和21年4月28日
神 崎 街 路	昭和21年4月28日

都市計画道路の相読表

区画番号	名称/種別	計画決定 告示日/番号
1	南園地地区計画	一般型 平成 元年 10月 11日 区告示第 380号
2	第二三丁目地区計画	用途別型 平成 4年 7月 13日 区告示第 120号
3	南園地北地区計画	用途別型 平成 4年 12月 15日 区告示第 136号
4	亀戸地区計画	用途別型 平成 6年 6月 30日 区告示第 108号
5	錦糸公園周辺地区計画	一般型 平成 13年 7月 15日 区告示第 12号
6	亀戸駅前周辺地区計画	用途別型 平成 13年 11月 28日 区告示第 249号
7	東上・つぎのスクエア周辺地区計画	一般型 平成 20年 3月 7日 区告示第 57号
8	文花二丁目南地区計画	一般型 平成 30年 6月 18日 区告示第 209号
9	神崎川沿河川緑地地区計画	一般型 令和 6年 9月 18日 区告示第 91号



東京都市計画公園計画図
 墨田第二・二・二十四号 東向島二丁目公園
 縮尺式千五百分の一

確認	令和7年12月26日
所管部課名	墨田区都市計画部都市計画課

凡例
 今回計画変更区域

この地図は、東京都縮尺2,500分の1地形図を使用して作成したものである。(承認番号) 7都市基交測第253号

計画書

東京都市計画公園の変更（墨田区決定）

東京都市計画公園に墨田第2・2・24号東向島二丁目公園を次のように追加する。

種 別	名 称		位 置	面 積	備 考
	番 号	公園名			
街区公園	墨田第2・2・24号	東向島二丁目公園	墨田区東向島二丁目地内	約0.33ha	園路、広場、修景施設、休憩施設

「区域は計画図表示のとおり」

理由 市街地再開発事業による市街地整備にあわせ、駅前における公共空間の充実を図るため、都市計画公園を追加する。

新旧対照表

種 別	名 称		位 置	面 積	摘 要
	番 号	公園名			
街区公園	墨田第2・2・24号	東向島二丁目公園	墨田区東向島二丁目地内	約0.33ha	追加