

位置： 工場内 着工前

工場内既存蛍光灯

No.1～No.13

No.1

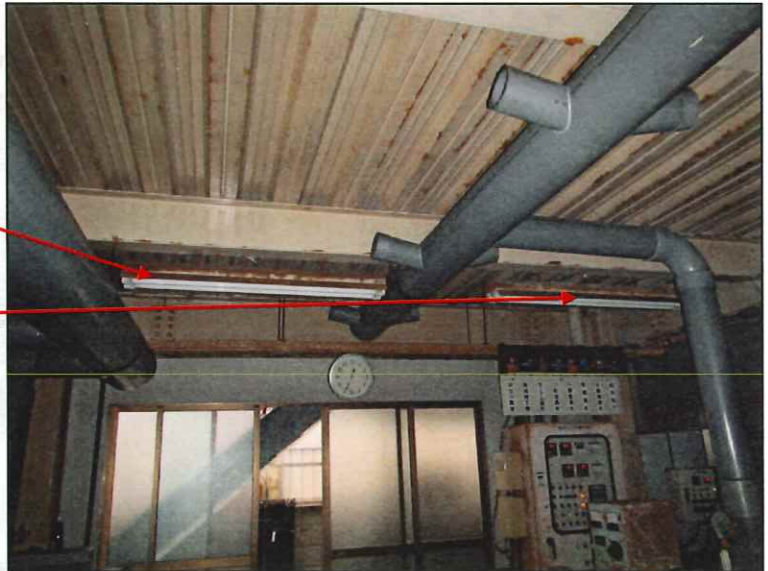
平面図と照合するため目印になる窓、棚、机、機械なども一緒に写りこむように撮影してください。



位置： 工場内 着工前

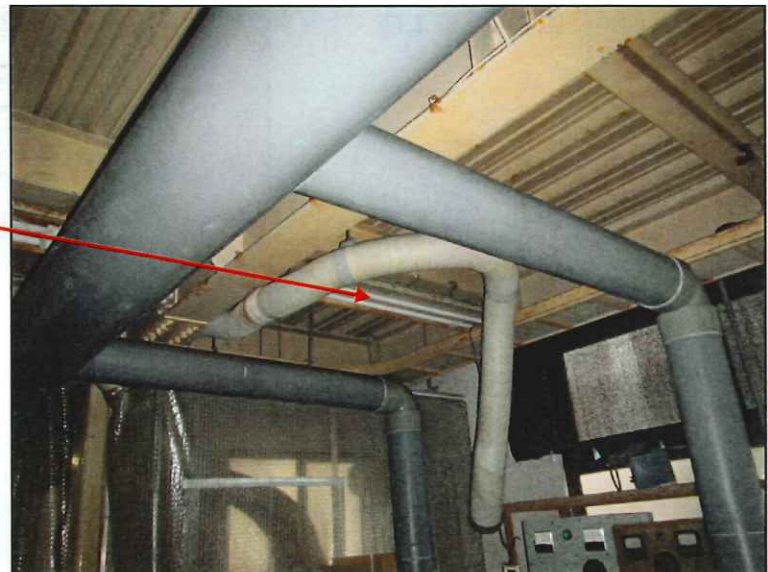
No.2

No.3



工場内 着工前

No.4



墨田区生産性向上等支援補助金 設置工事箇所 (着工前)

位置: 工場内 着工前

No.5

No.6



位置: 工場内 着工前

No.7

No.8

No.9



位置: 工場内 着工前

No.10



位置： 工場内 着工前

No.11



位置： 工場内 着工前

No.12

No.13



位置： 事務所内 着工前

事務所内既存蛍光灯

No.14~No.15

No.14

No.15



