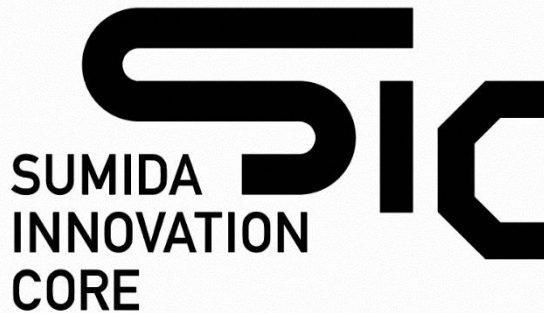


**墨田区産業共創施設「SUMIDA INNOVATION CORE」
スキーマ建築計画×区内企業による施設内で使用される家具製作と
施設利用会員の一般募集がスタート！**



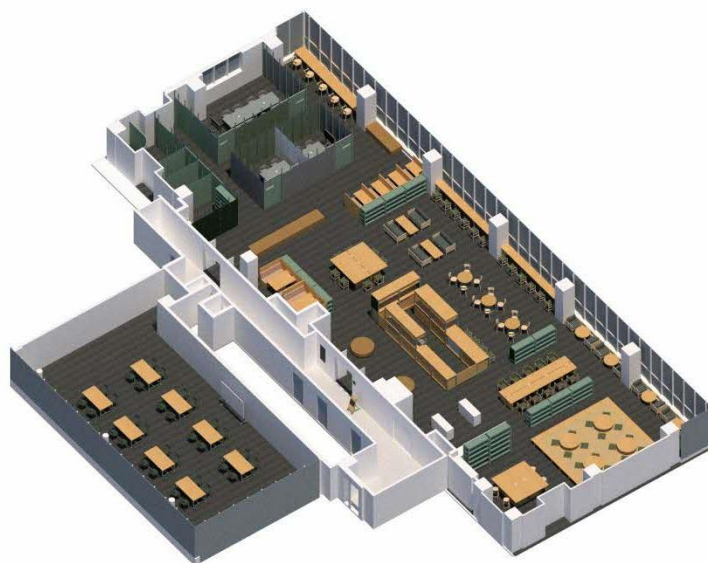
墨田区は、スタートアップと墨田区内の学生起業家を支援し、区内のものづくり企業との交流・共創を生み出す拠点「墨田区産業共創施設 SUMIDA INNOVATION CORE（スミダ イノベーション コア）」（設置：墨田区、運営：デロイト トーマツ コンサルティング 合同会社）を2023年10月29日（日）に開設します。「ものづくりのまち」として蓄えた技術・人材と地域ネットワークを活かして、スタートアップを支え、区内のものづくり企業との共創を育み、プレシード・シード期を中心に、ミドル期まで幅広く支援していくことを目指します。

オープンに向けて、国内外で活躍するアトリエ系建築設計事務所と区内のものづくり企業とのコラボレーションによる施設内で使用される家具の製作と、本施設の利用会員登録の一般募集を開始しました。

■スキーマ建築計画×墨田区ものづくり企業による家具製作

区内のものづくり企業とスキーマ建築計画のコラボレーションにより、施設内で使用される家具の製作がスタートしました。

スタートアップと区内ものづくり企業という、ある意味“バラバラ”な性格のメンバーが集まる、“バラバラ”な居場所に合わせた、“バラバラ”な家具・什器たちを、「ものづくり」の場で馴染みの深い MDF とスチールラックをハイブリットしたオリジナル家具を「すみだのものづくり」の技術で形にします。



施設空間・製作家具のイメージ

■家具設計・デザイン

・スキーマ建築計画 <http://schemata.jp/>

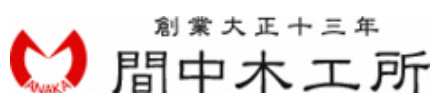
Schemata Architects
Jo Nagasaka
—
3-31-5 Sendagaya Shibuya-ku
Tokyo 151-0051 Japan
Tel: +81 3 6712 5514
Mail: info@schemata.jp

家具から建築、そしてまちづくりまでスケールも様々、そしてジャンルも幅広く、住宅からカフェ、ショップ、ホテル、銭湯などを手掛ける建築設計事務所です。どのサイズにおいても1 / 1を意識し、素材から探求し設計を行い、国内外で活動の場を広げています。本施設では、家具設計・デザインを行います。

■家具製作

「すみだのものづくり」の最大の特徴である、多種多様かつ専門性の高い業種・職人の集積を生かし、木製品加工・金属製品加工・皮革・伝統工芸などの技術を携えた区内のものづくり企業による家具製作を行います。

- ・木製品加工：株式会社間中木工所 <https://mokkou.com/>



大正 13 年に墨田区で「木材加工屋」として創業。「理想をカタチにする特注家具」をコンセプトに掲げ、木製の特注家具の製造をメインに、ゼロからのものづくりを提供しています。本施設の家具製作では、木材とスチール・皮革など複数の素材を組み合わせながら、受付カウンター・テーブル・ブース席・展示台・ソファなどの製作を行います。

- ・金属製品加工：株式会社浜野製作所 <https://hamano-products.co.jp/>



金属加工の高い技術力とロボット・装置の開発・設計力を軸に、ハードウェアスタートアップのゼロからイチのものづくりを支援する施設「Garage Sumida」を運営しています。本施設の家具製作では、各企業と連携をして会議室テーブルを製作し、各家具の部品となるスチール素材の加工を行います。

- ・皮革：山口産業株式会社 <https://www.yamaguchi-sangyou.co.jp/>



「持つ人に喜びを、使う人に夢を与える革を製造すること」をモットーに、独自のなめし技術である植物タンニンで皮をなめす「ラセッター」製法により、人にも自然にもやさしい素肌のような革づくりを行っています。本施設の家具製作では、墨田区が一大産地である皮革素材・豚皮を生かしたソファシートの張地などの製作を行います。

- ・伝統工芸：有職畳 小宮畳店 <http://partire-sumida.jp/tatami/>

有職畳 小宮畳店

日本独自の畳文化、風習を大切にし、畳職人としての高い技術を生かしながら、畳の生活の魅力を様々な角度から見直す畳製作を行っています。宮中の祭祀や儀式で使用される「有職畳」の職人として、東京マイスターに認定されています。本施設の家具製作では、気分転換やアイデア創出のための空間である小上がり和室の畳製作を行います。

- ・サイン制作：NEORIGINAL（ネオリジナル） <https://neoriginal.jp/>



「お店の個性を引き出す看板」をコンセプトに掲げ、看板専門の職人によるオーダーメイドでの看板・サインのコンサルティング・デザイン・製作を行っています。看板の新しい可能性を追求し、挑戦し続けることをモットーに、500 社以上の看板施工の実績を有しています。本施設では、施設内のフロアマップや各スペースのサイン制作を行います。

■「SUMIDA INNOVATION CORE」利用会員の募集

本施設では、区内での交流・共創を通じた成長を目指すスタートアップと区内のものづくり企業、そしてスタートアップや区内のものづくり企業を支援するパートナー・メンターを募集しています。会員登録をご希望の場合は、専用 WEB サイト (<https://sic-sumida.net/>) の「MEMBER RECRUITMENT (会員募集)」から申請が可能です

■スタートアップ会員

専門家相談支援・アクセラレーション (加速化) プログラム・イノベーション創出プログラム・ピッチイベント・セミナー等のイベント利用・参加により、利用者の成長促進を図ることができます。

■区内事業者会員

スタートアップと共創するためのプログラム、区内のものづくり企業向けのセミナー等のイベント利用・参加により、利用者の事業拡張・転換や体質改善に取り組む気づきや契機としていただくことを目指します。

■パートナー・メンター会員

スタートアップや区内のものづくり企業に関連する情報収集・各イベントの利用・参加により、スタートアップや区内のものづくり企業とのマッチングや、利用者の新たなビジネス機会の獲得を図ることができます。

※各会員は、オープンスペース・コワーキングスペース・会議室・商談スペース・作業台等の各種スペースの利用や、利用者の企画によるコミュニケーションスペースでのイベント実施など活動の場としての利用も可能です。

以上

【本件に関するお問い合わせ】

墨田区 産業振興課 電話 : 03-5608-6186

墨田区産業共創施設「SUMIDA INNOVATION CORE」メールアドレス : info@sic-sumida.net