

東武伊勢崎線（とうきょうスカイツリー駅付近）連続立体交差事業 工事進捗状況等について（令和元年度・2年度）

令和元年7月時点
墨田区・東武鉄道(株)

1 工事進捗状況

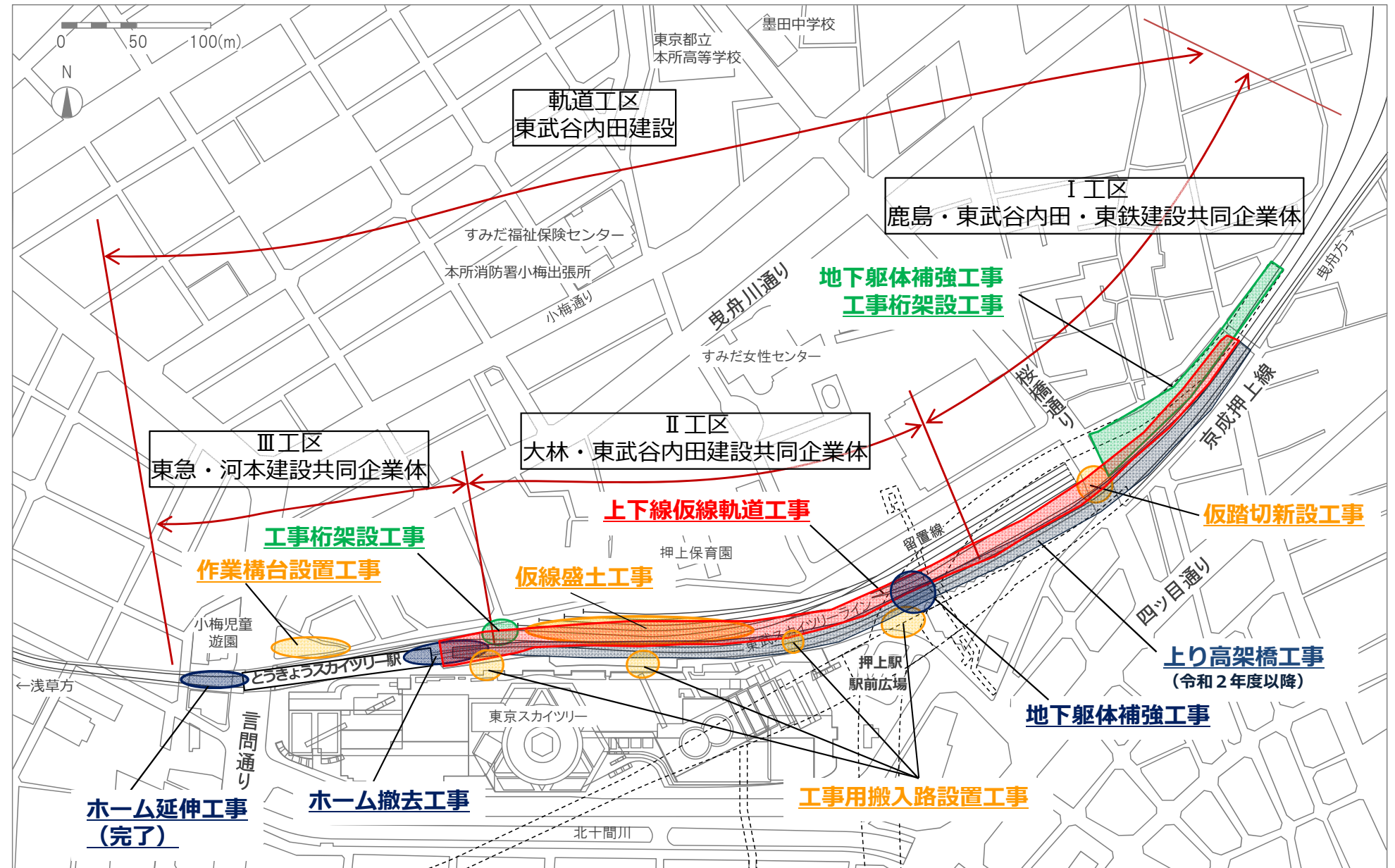
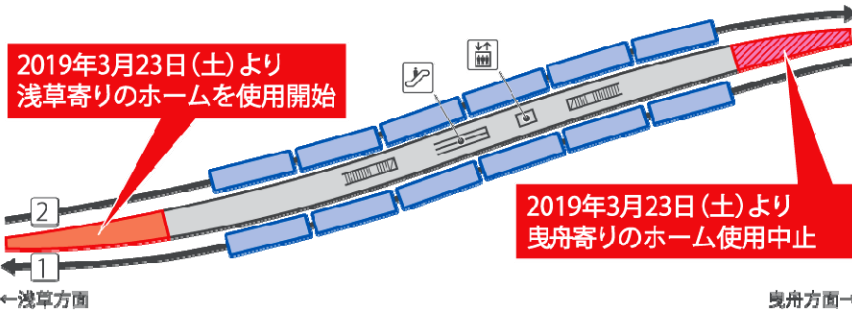
墨田区及び東武鉄道(株)は、平成30年1月26日・27日に地元工事説明会を開催し、現在、鉄道高架化工事を進めております。

平成30年度は鉄道敷地内の建物等の撤去移設工事を進め、とうきょうスカイツリー駅北東側に存在する留置線の移設工事、同駅ホーム移設（下図参照）等を実施しました。

一部夜間工事を伴いながら工事を進めていますが早期完成を目指して、安全第一に施工いたしますのでご理解とご協力をお願い致します。

とうきょうスカイツリー駅乗車位置変更

とうきょうスカイツリー駅のホーム乗車位置が下記の概略図のとおり変更となっております。閉鎖した曳舟寄りの駅ホームは今後撤去していきます。



2 今後の予定

令和元年度（2019年度）中の上下線の仮線切替を目指して、各工区の工事を進めております。（裏面「工事写真」参照）今後の工事予定については、各工区掲示板、工事ビラ等で順次お知らせしてまいります。

工区	平成30年度末の工事状況	令和元年度の予定	令和2年度の予定
軌道工区	留置線の北側への切り替えが完了しました。	桜橋通りに仮踏切を設置する等、上下線の仮線工事を進めていき、仮線に切り替えます。	仮線切り替え後に、元の線路・踏切等を撤去していきます。
I工区	道路に覆工板を設置し、地下躯体の補強工事に着手しました。	地下躯体の補強工事を進めつつ、仮線用の工事桁を架設していきます。	仮線切り替え後に、上り線高架橋を築造していきます。
II工区	仮線区間の盛土工事に着手しました。	仮線区間の盛土工事を進めつつ、押上駅付近の地下躯体補強工事や搬入路整備を進めていきます。	仮線切り替え後に、搬入路を活用して上り線高架橋を築造していきます。
III工区	仮ホーム工事が完了し、工事桁架設のための杭工事に着手しました。	一部ホームや駅施設の撤去や工事車両搬入用の作業構台を設置していきます。	作業構台を活用して、上り線高架橋を築造していきます。
その他	支障となる建物等を撤去・移設しました。	上記工事に関連する建築関係工事・電気関係工事等を進めています。	上り線高架橋築造に関連する建築関係工事・電気関係工事を進めています。

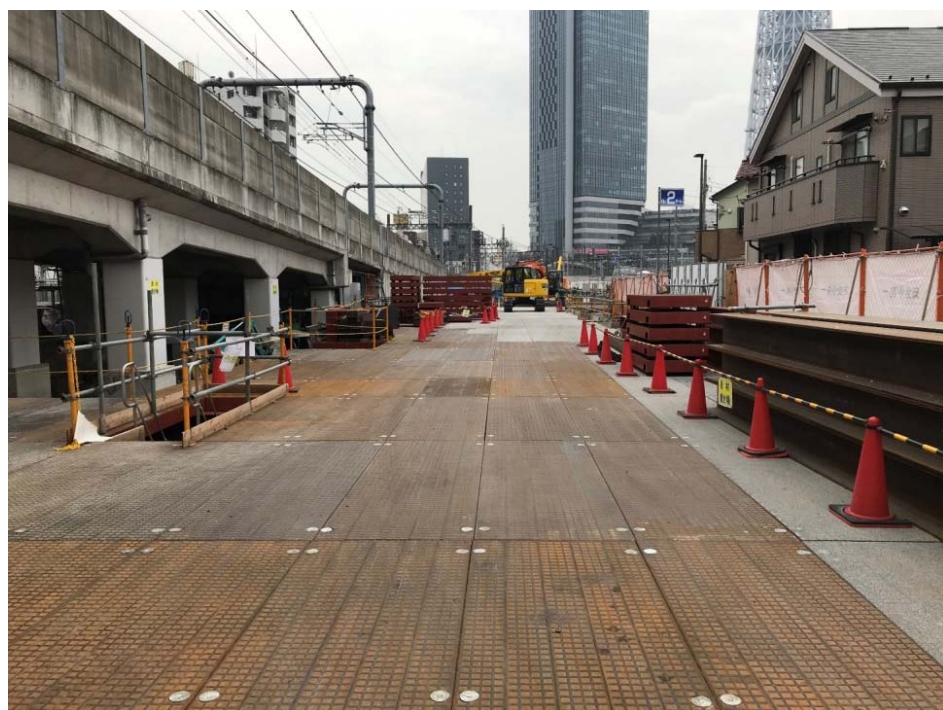
連絡先

墨田区
都市整備部立体化推進担当
立体化推進課
電話 03-5608-6263
メール RITTAIKA@city.sumida.lg.jp

東武鉄道株式会社
鉄道事業本部 改良工事事務部
電話 03-5962-2484



I 工区 (路面覆工工事)



2019.4撮影

II 工区 (仮線盛土工事)



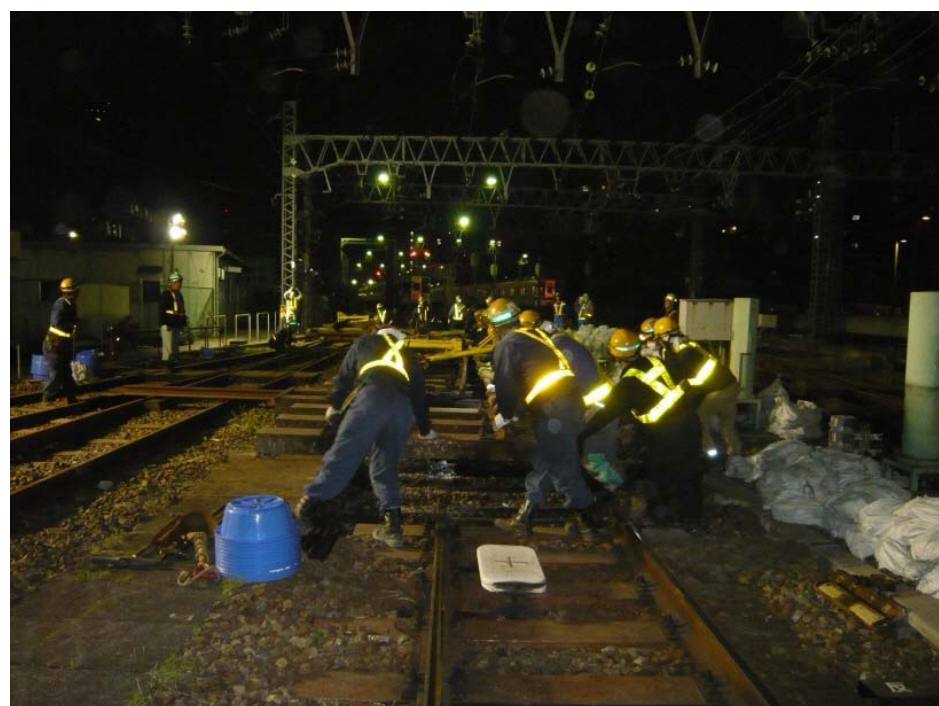
2019.4撮影

III 工区 (ホーム延伸工事)



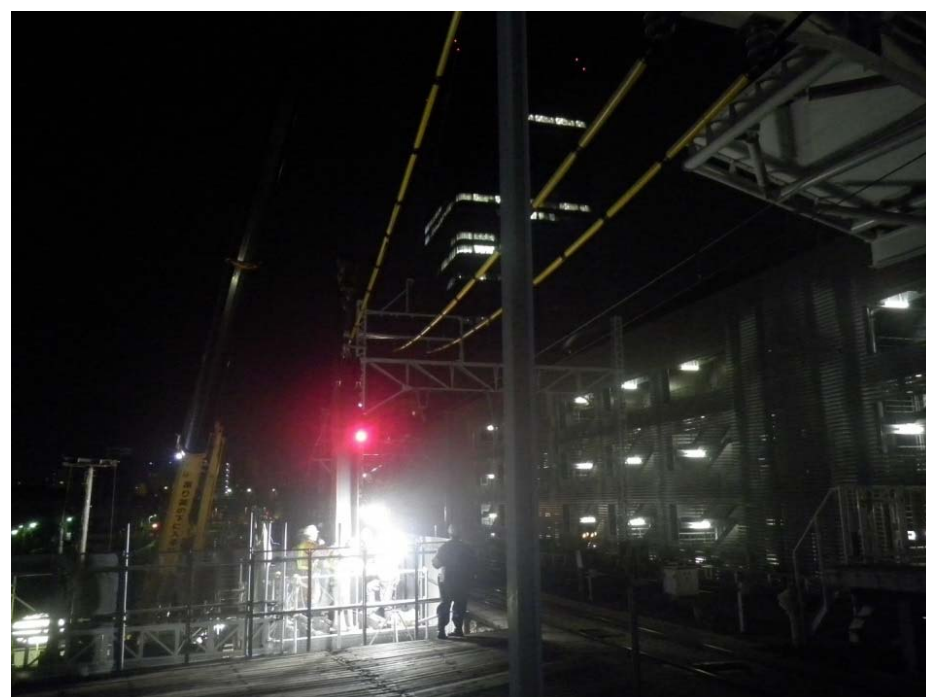
2019.3撮影

留置線移設工事状況



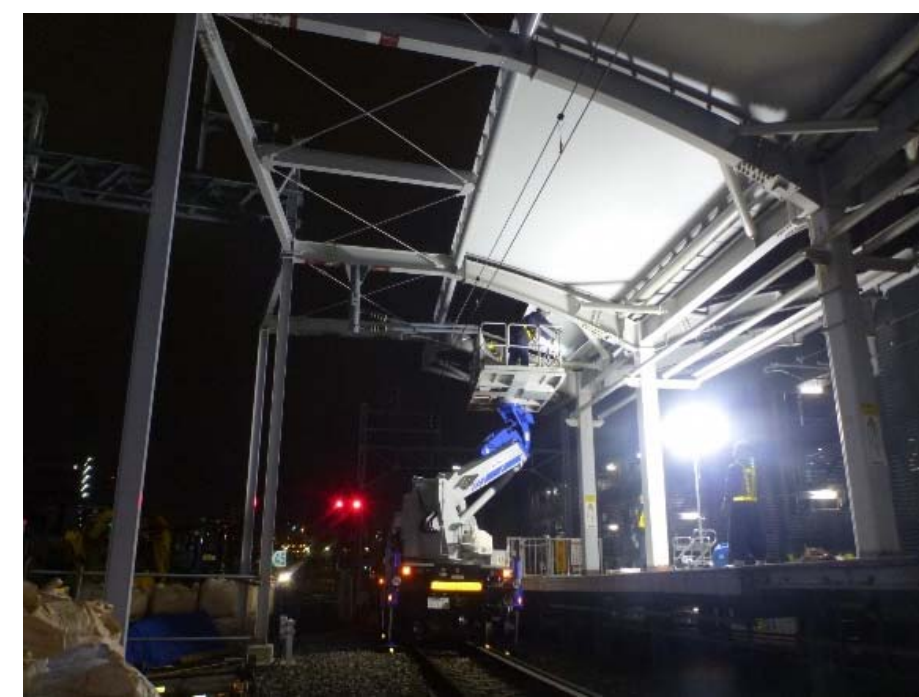
2018.12撮影

杭打設工事状況



2019.4撮影

ホーム上家撤去工事状況



2019.5撮影