

地球くんの勉強コーナー 【農薬の使用の注意について】



こんにちは！みんなは、農薬って知ってる？

農薬は作物や樹木に発生する病害虫を予防するものや家庭園芸用で使用するスプレー式の殺虫剤や殺菌剤、芝生等の雑草対策で使用する除草剤など色々なものがあるんだよ。

農薬は製品や有効成分によって安全性に差があるから、接触や吸入により健康に影響が出る場合があるんだ。

だから、できるだけ**農薬はつかってほしくないんだ**、どうしても自宅等で農薬を使用する場合は、下記のことには注意しようね！



(1) 使用基準の確認をしよう！

農薬のラベルには、毒性、適用作物、対象病害虫、使用濃度、使用量、使用時期、使用回数など、安全で効果的な使用方法が詳しく書かれているよ。

安全な農薬の使用と農薬の効果的な使用のために、使用前には必ずラベルを読んで適切に使用しよう。



(2) 事前に周りの方に連絡しよう！

近隣の住民や子ども等に健康被害が生じないように、農薬を散布する場合は事前に周囲に住んでいる方等へ目的や散布日時、使用する農薬の種類などを伝えよう。



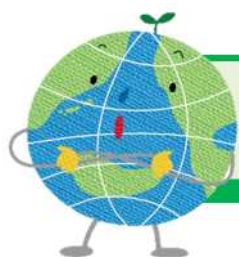
(3) 時期を選ぼう！

風の強い日や雨の降っている日はせっかく散布した農薬が飛散してしまったり、流れ落ちてしまうから、風の弱い晴れた日の人通りがない時間帯など、天候や時間帯を選んで散布しよう。



(4) しっかり準備をして、慎重に作業しよう！

農薬を散布する時は、メガネ等防護装備の準備や粒剤などの飛散が少ない農薬の使用、飛散を抑制するノズルの使用など万全の状態で作業をしよう。



病害虫等で心配な事があったら、緑化相談などを活用してできるだけ農薬を使用しないように心がけよう！

墨田区環境保全課