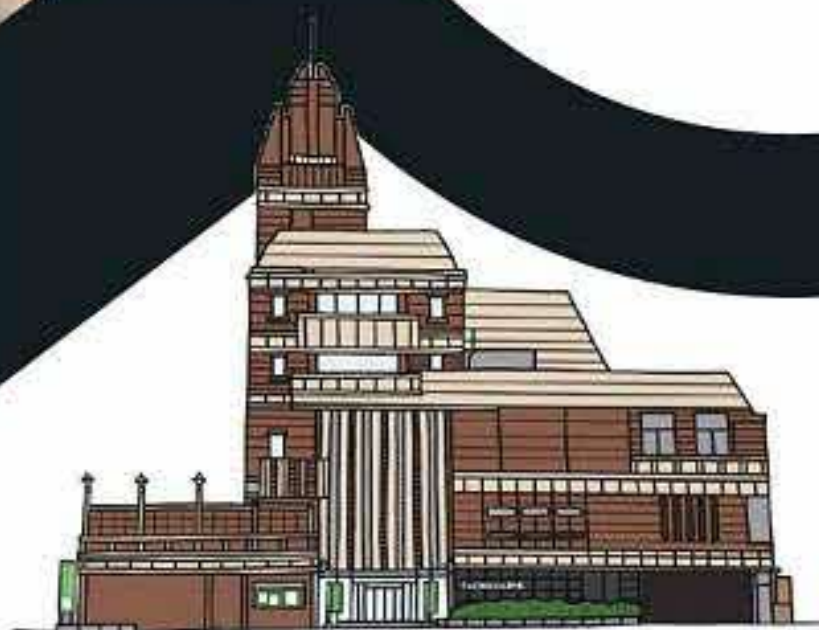


しょうがくせい  
小学生のための

きょうどぶんかしりょうかん  
すみだ郷土文化資料館

たんけん  
探検ブック

じょうせつてんじ  
常設展示ガイド&ワークシート



( ) しょうがっこう ) 小学校  
( ) ねん ( ) ぐみ ( )



[1]~[2]は「浮世絵」と呼ばれる江戸時代の絵、  
[3]は明治時代の絵です。丸でかこんだところに描かれて  
いるものは何でしょう？資料館の1階にある「年表」を  
見ながら、それぞれ正しいものを選んで○をつけましょう。

1

- ①流れ星 ②花火 ③太陽



▲作品名:「新板浮絵 両国橋納涼之図」  
描かれた時期:1804~1830年

2

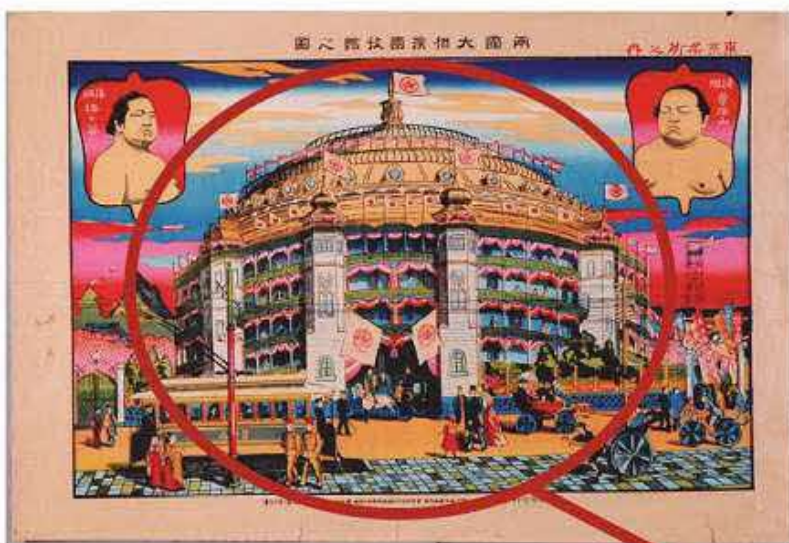
- (1)かぼん  
(2)弁当  
(3)桜餅



▲作品名:「江戸自慢 三十六興  
向島堤ノ花井ニさくら餅」  
描かれた時期:1864年

3

- (1)両国国技館  
(2)東京ドーム  
(3)国立競技場



▲作品名:「東京名所之内 両国大相撲国技館之図」  
描かれた時期:1910年

見てみよう!

すみだ文化財・地域資料データベース







しりょうかん かい でんじ  
 [4]~[7]は、資料館の1階で展示している  
 すみだく しなじな じんぶつ  
 墨田区にゆかりのある品々と人物です。  
 なまえ か こ  
 それぞれの名前を書き込みましょう。

かい  
 1階

※○には「ひらがな」か「カタカナ」が1文字ずつ入ります。

4



な ひと くよう しご しあわ ねが  
 亡くなった人の供養や死後の 幸 せを願って、  
 はか てら けいたい た いし どう  
 お墓やお寺の境内などに立てられた石の塔です。  
 ぶつきょう もじ え ほ すみだ  
 仏教にまつわる文字や絵が彫られています。墨田では  
 かまくらじだい むらまちじだい つた  
 鎌倉時代~室町時代のものが伝わっています。



5



えどじだい つく ち  
 江戸時代に作られた土のおもちゃです。いろ  
 え もじ すみだ  
 いろ絵や文字がデザインされています。墨田  
 いせき め がた いっしょ すうせんこ み  
 では、遺跡から抜き型と一緒に数千個が見つ  
 かっています。



6



ねん すみだく う りょうこくこうえん きねんひ えどじだい  
 1823年に墨田区で生まれ(両国公園に記念碑があります)、江戸時代か  
 めいじじだい かつやく ぶし せいじか ぶどう がくもん すぐ  
 ら明治時代にかけて活躍した武士・政治家です。武道にも学問にも優れ、  
 かいがい まな ちしき ぎじゆつ い にほん はってん こうけん  
 海外で学んだ知識と技術を活かして日本の発展に貢献しました。



7



せんそうちゆう くうしゆう ひこうき ばくだんとうか かじ そな みず  
 戦争中、空襲(飛行機からの爆弾投下)による火事に備えて水をためてお  
 くために設置されたもの。昭和16年(1941)には、それぞれの家で100リッ  
 いじょう みず めい  
 トル以上の水をためておくことが命じられていました。



さが  
探す

かい てんじしつ めいじじだい すみだがわ はなみ  
2階の展示室には、明治時代の隅田川でのお花見の  
ようす さいげん もけい  
様子を再現したジオラマ(模型)があります。

①~⑥を探して、見つけたら( )に○をつけましょう。

8

① 「おでん屋さんの」の屋台 ( )



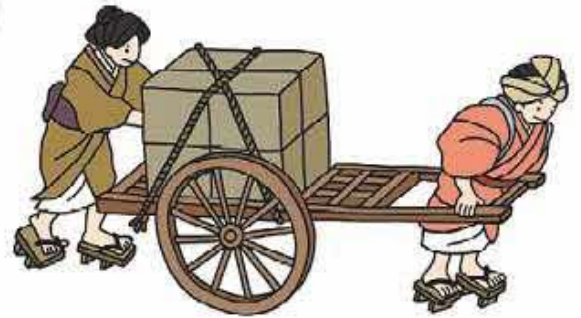
② 「七福神」の仮装をする人たち ( )



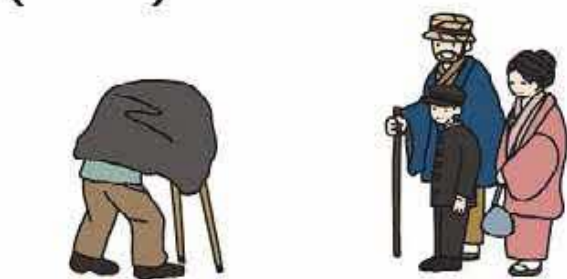
③ 「人力車」に乗る人 ( )



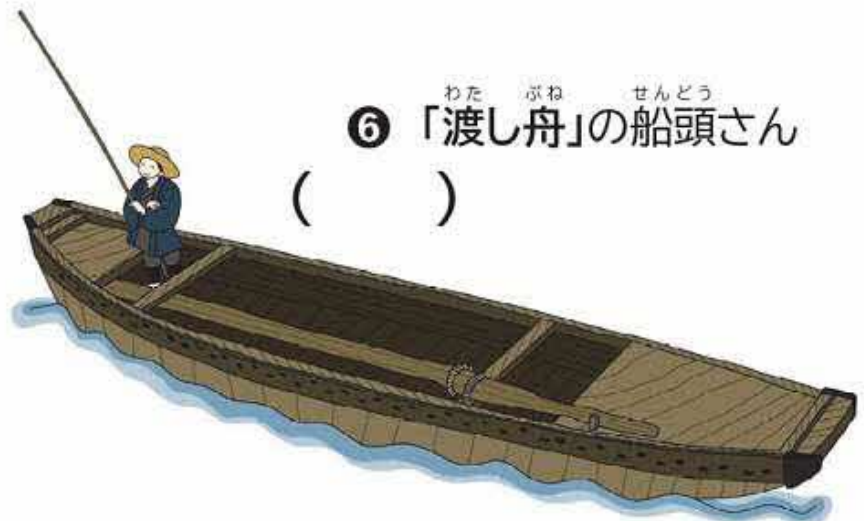
④ 「大八車」で荷物を運ぶ人たち ( )



⑤ 「記念撮影」をする人たち ( )



⑥ 「渡し舟」の船頭さん ( )




 むす  
結ぶ

つぎ にん すみだく ぶんがくしゃ  
次の3人は、墨田区にゆかりのある文学者です。  
てんじしつ かい かいせつ さくひん えら  
展示室(2階)の解説をヒントに、それぞれの作品を選んで  
★と●を結びましょう。(答えは1つとは限りません)

さくひんめい うし はっぴよう とし  
※作品名の後ろの( )は発表された年です。

9


 もり おうがい  
森 鷗外

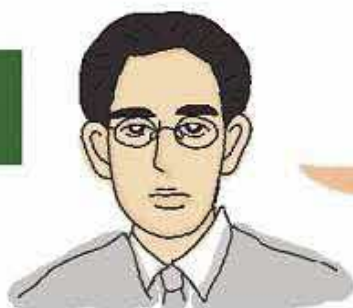
 ★  
(1862~1922年)

さい ころ ねんかん  
11才の頃から7年間、  
むこうじま ひきふね す  
向島や曳舟に住んでいました



- (A)『舞姫』(1890年)
- (B)『高瀬舟』(1916年)
- (C)『東海道中膝栗毛』(1802年)

10


 ながい かふう  
永井 荷風

 ★  
(1879~1959年)

すみだ ぶたい さくひん か  
墨田を舞台にした作品をたくさん書きました

- (A)『すみだ川』(1909年)
- (B)『水の東京』(1902年)
- (C)『墨東綺譚』(1937年)

11


 さた いねこ  
佐多 稲子

 ★  
(1904~1998年)

しょうわ ねん  
昭和21年(1946)まであった  
うしじましょうがっこう かよ  
「牛島小学校」に通ってました

- (A)『七草集』(1888年)
- (B)『私の東京地図』(1949年)
- (C)『幼年時代』(1942年)





つぎ ひょう しょうわじだい おお  
 次の表は、昭和時代の大きなできごとをまとめた  
 てんじしつ がい がい がいせつ さんごう  
 ものです。展示室(1階・2階)の解説を参考にして、  
 ひょう かんせい  
 ①～⑧の( )をうめて表を完成させましょう。

1・2階 かい

12

み 見てみよう!

すみたく つうしねんびょう  
 墨田区の通史年表



しょうわ ①昭和( )年(1927)	こまがたばし くらまえばし 駒形橋・蔵前橋ができる
しょうわ 昭和 3 年(1928)	②( )橋が完成し、「竹屋の わたし すみだ が わ わた ぶね 渡」(隅田川の渡し舟)がおわる
しょうわ 昭和 6 年(1931)	③( )公園ができる
しょうわ ④昭和( )年(1932)	むこうしまく 「向島区」ができる
しょうわ 昭和 16 年(1941)	⑤( )戦争がはじまる
しょうわ 昭和 18 年(1943)	とうきょうし 「東京市」から⑥「( )」 か に変わる
しょうわ ⑦昭和( )年(1945)	とうきょうだいこうしゅう せんそう 東京大空襲⇒戦争がおわる
しょうわ 昭和 39 年(1964)	とうきょう かいさい ・⑧東京( )開催 とうかいどうしんかんせん かんせい ・東海道新幹線が完成する

高度経済成長期  
たうたうけいざいせいちょうき



①～⑥は昔の道具のシルエット(影)です。形とヒントから、  
何という名前の道具が考えてみましょう！

見てみよう！

すみだ郷土文化資料館 ワークシート



13

1



- ・かまどでごはんを炊く時に使う
- ・分厚い木のふたがついている

2



- ・ある食べ物を削る時に使う
- ・引き出しがついている

3



- ・昔のアイロン
- ・炭火であたためて使う

4



- ・「ダイヤル式電話機」とも呼ばれる
- ・話したい相手に直接電話できる

5



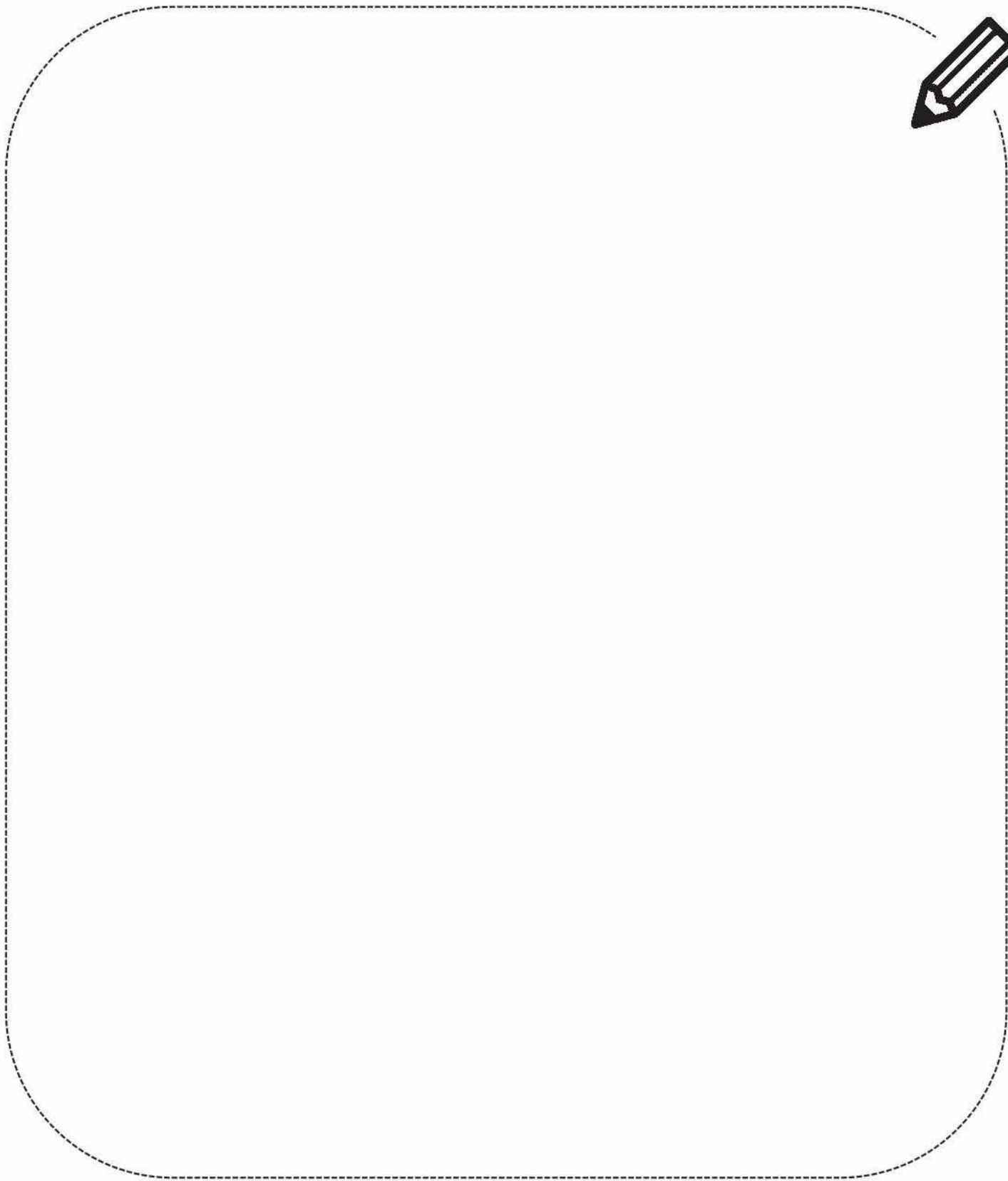
- ・煙突があるアイロン
- ・炭火であたためて使う

6



- ・ごはんを炊く時に使う
- ・ガスのエネルギーで動く

※上の6つの道具は「学校連携展」の会期中のみの展示です。



こたえ

【1】2/【2】3/【3】1/【4】いたび/【5】どろめんこ/【6】かつかいしゅう/【7】ほうかようすい  
【8】(見つけたら〇をつけてください)/【9】A・B/【10】A・C/【11】B/【12】①2/②言問

③隅田/④7/⑤太平洋/⑥東京都/⑦20/⑧オリピック/【13】①羽釜/②かつお節削り器  
③火のし/④黒電話/⑤炭火アイロン/⑥ガス自動炊飯器

※道具の写真や詳しい解説は資料館のウェブサイト「すみだの昔の道具図鑑」(ホームページで公開中)  
でも見られます。