

古民家で見える

雛人形

趣ある大正時代の古民家で

ほっこり春めく

昔ながらのひなまつり



2026年

2月13日(金) —
3月10日(火)

時間 | 午後0時30分～4時30分

場所 | **立花大正民家園**
(墨田区指定有形文化財 旧小山家住宅)

墨田区立花6-13-17

※開催期間中の休園日はありません

地図



撮影ok!



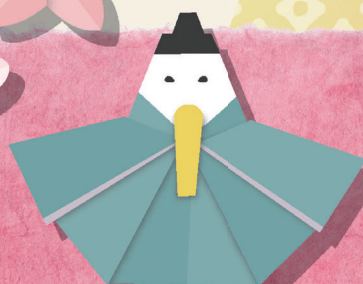
詳細はこちら▶

[お問合せ先]

すみだ郷土文化資料館

TEL 03(5619)7034 / FAX 03(3625)3431

※会場は「立花大正民家園(旧小山家住宅)」ですご注意ください





本展は毎年恒例の季節展示で、屋根裏におさめられていた
小山家ゆかりの雛人形と一緒に、
愛らしい日本人形や雛人形の数々、掛軸などを展示します。
大正時代の趣深い建物のお座敷に上がり、春めく庭をながめ
ながら、ひとあし早い春のひとときをおたのしみください。

旧小山家住宅について [墨田区指定有形文化財]

大正6年(1917)に2代前の当主・小山市五郎が寄棟造茅葺の住宅として創建しました。細い木割りをもつ格子戸や出格子窓と黒漆喰壁から構成される正面、別々に設けられた玄関と土間口、奥座敷上手の縁側…

これらは、この地域の住宅の特徴を受け継ぐとともに、変わりゆく町並みに江戸時代からの農家と町家の雰囲気をも今に伝えています。大正12年(1923)の関東大震災、昭和20年(1945)の東京大空襲の被害もまぬがれた住宅です。



立花大正民家園(旧小山家住宅)

〒131-0043 墨田区立花 6-13-17

休園日 | 年末年始(12/29~1/3)

時 間 | 午後0時30分~午後4時30分
(庭園の見学は午前9時~可能)

入場料 | 無料

■ 区内循環バス(北東部ルート)

「立花大正民家園入口」バス停から徒歩3分

■ 東武鉄道亀戸線「小村井」駅から徒歩12分

■ 東武鉄道亀戸線「東あずま」駅から徒歩8分

■ JR 総武線「平井」駅から徒歩8分

予告

古民家で見る/
五月人形展

会期 | 2026年4月上旬~5月上旬(予定)

場所 | 立花大正民家園(旧小山家住宅)

観覧
無料



撮影OK!



※展示内容は毎年若干異なります

詳しくは [すみだ郷土文化資料館](#) へお問い合わせください

☎03-5619-7034