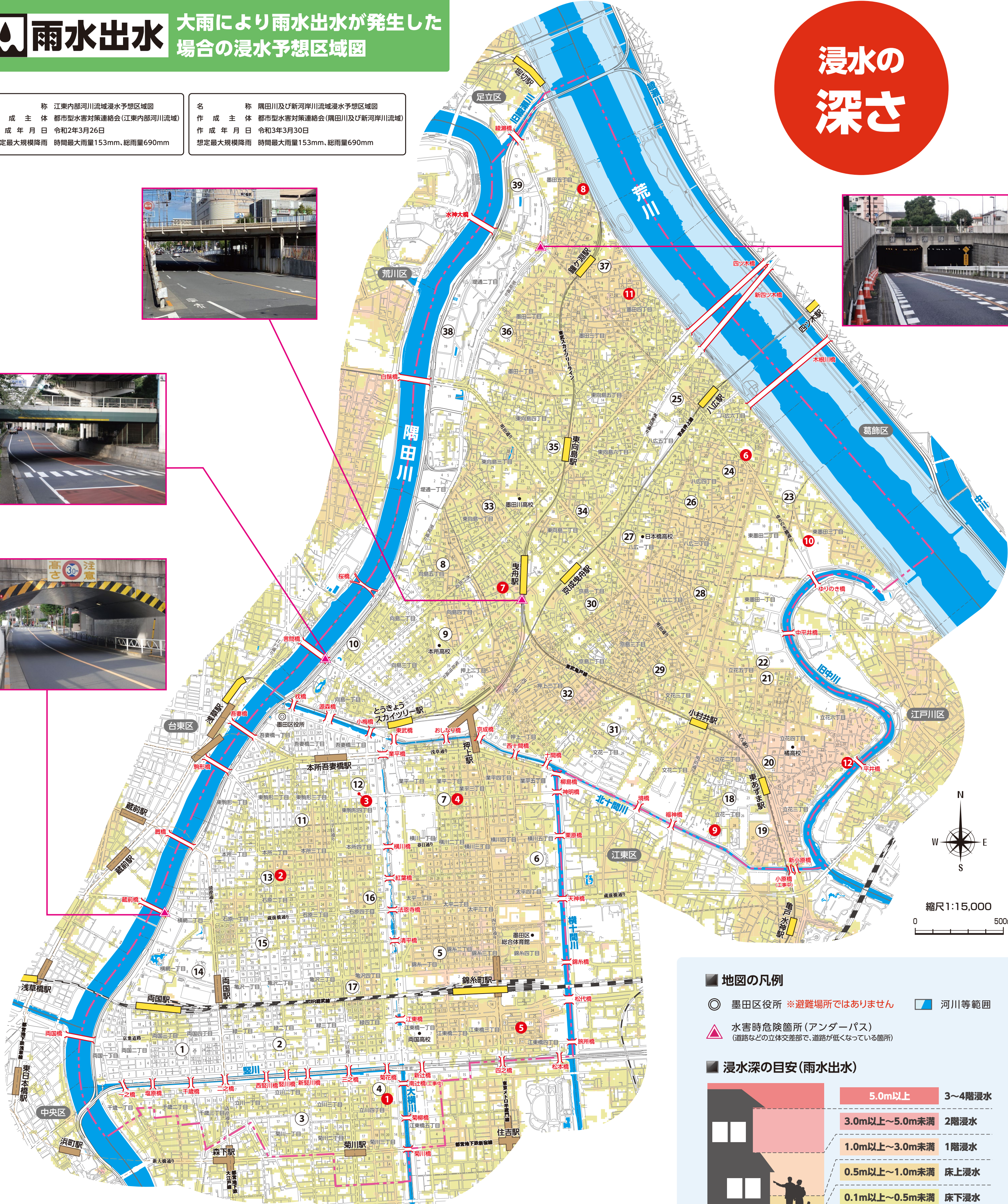


雨水出水

大雨により雨水出水が発生した場合の浸水予想区域図

名称 江東内部河川流域浸水予想区域図
 作成主体 都市型水害対策連絡会(江東内部河川流域)
 作成年月日 令和2年3月26日
 想定最大規模降雨 時間最大雨量153mm、総雨量690mm

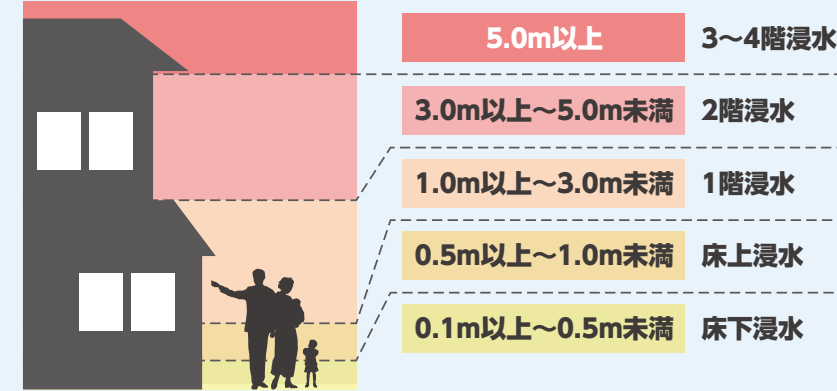
名称 隅田川及び新河岸川流域浸水予想区域図
 作成主体 都市型水害対策連絡会(隅田川及び新河岸川流域)
 作成年月日 令和3年3月30日
 想定最大規模降雨 時間最大雨量153mm、総雨量690mm



地図の凡例

- ◎ 墨田区役所 ※避難場所ではありません
- △ 水害時危険箇所(アンダーパス)
(道路などの立体交差部で、道路が低くなっている箇所)
- 河川等範囲

浸水深の目安(雨水出水)



水害時避難場所(雨水出水)

No.	施設名	No.	施設名	No.	施設名	No.	施設名
①	両国小学校	⑨	墨田中学校	⑰	竪川中学校	⑳	八広小学校
②	緑小学校	⑩	小梅小学校	⑱	立花吾嬢の森小学校	㉑	吾嬢第二中学校
③	中和小学校	⑪	本所中学校	㉒	立花幼稚園他	㉒	寺島中学校
④	菊川小学校	⑫	横川小学校	㉓	東吾嬢小学校	㉓	第三吾嬢小学校
⑤	錦糸小学校	⑬	外手小学校	㉔	吾嬢立花中学校	㉔	第四吾嬢小学校
⑥	柳島小学校	⑭	両国中学校	㉕	中川小学校	㉕	曳舟小学校
⑦	業平小学校	⑮	二葉小学校	㉖	木下川吾亦紅	㉖	文花中学校
⑧	言問小学校	⑯	錦糸中学校	㉗	八広地域プラザ	㉗	押上小学校
				㉘		㉘	
				㉙		㉙	
				㉚		㉚	
				㉛		㉛	
				㉜		㉜	
				㉝		㉝	
				㉞		㉞	
				㉟		㉟	
				㊱		㊱	
				㊲		㊲	
				㊳		㊳	
				㊴		㊴	
				㊵		㊵	
				㊶		㊶	
				㊷		㊷	
				㊸		㊸	
				㊹		㊹	
				㊺		㊺	
				㊻		㊻	
				㊼		㊼	
				㊽		㊽	
				㊾		㊾	
				㊿		㊿	

土のうステーション設置場所

①	菊川公園	⑦	ふじのき公園
②	若宮公園	⑧	つばき公園
③	横川公園	⑨	立花公園
④	業平公園	⑩	東墨田公園
⑤	錦糸堀公園	⑪	隅田児童遊園
⑥	吾嬢西公園	⑫	平井橋倉庫

※水害時避難場所等に避難する時間的な余裕がない場合は、都営住宅、区営住宅(共用部分)などに緊急避難することができます。ただし、食料やライフラインが途絶えた状態で、2週間以上孤立するおそれがあります。