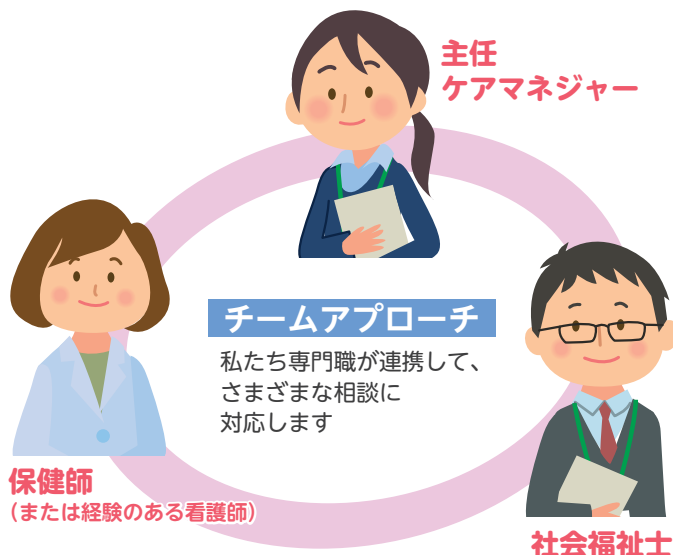


高齢者支援総合センター

高齢者支援総合センターでは、高齢者のみなさんが、いつまでも元気に暮らせるように支援しています。

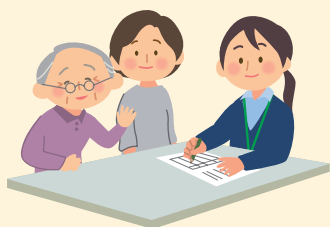
介護や福祉、医療、健康、認知症などのさまざまな相談に応じるほか、高齢者の権利を守るため、虐待防止への取り組みや成年後見制度の活用に関する相談などもお受けします。また、「要支援」の認定を受けた方や基本チェックリストで事業対象者（要支援相当）と判定された方のケアマネジメントを行います。

高齢者支援総合センターは 高齢者の総合相談窓口です



高齢者のみなさんの生活を支援します

自立した生活ができるよう
介護予防をすすめます



要支援1・2および事業対象者の方の介護予防ケアプランなどを作成して、効果を評価します。

介護に関する悩みなど
さまざまな相談に応じます



介護が必要な高齢者やその家族のために、介護に関する相談のほか、福祉や医療など、さまざまな相談を受け付けています。

高齢者のみなさんの
権利を守ります



消費者被害などへの対応、成年後見制度の利用支援や、高齢者の虐待防止や早期発見・早期対応などに取り組みます。

暮らしやすい地域づくりに取り組んでいます

いつまでも住み慣れた地域で安心して暮らすことができるよう、介護サービス事業者や医療・行政機関のネットワークづくりを進めています。



このほかに、在宅医療・介護連携のための事業や生活支援体制の充実を図る事業、認知症関連の事業、地域ケア会議などの支援策を行います。

高齢者みまもり相談室

地域の関係機関（町会・自治会、民生委員・児童委員等）と連携して、ひとり暮らし高齢者等の生活実態の把握、見守りや安否確認を行うとともに、地域の見守りの拠点として、ネットワーク作りを行っています。



こんなときにご相談ください

- 「最近姿を見かけない」「郵便受けに新聞がたまっている」「ここ数日、雨戸がしまりっぱなし」「気になるけど声がかかけられない」など、ご近所の高齢者で気になる方がいる。
- ひとり暮らし高齢者などの見守り活動をしたい。
- 地域の方に見守りをしてもらいたい。
- 地域における見守りのコツや取組み事例を紹介してほしい。



こんなことを行っています

実態把握訪問

相談員がご自宅を訪問し、生活の状況を把握します。支援が必要な方には、適切なサービスなどにつなぎます。



救急通報システムの相談・申請の受け付け等

緊急時に通報ボタンを押すと「受信センター」が対応する救急通報システムの相談や申し込みをお受けします。



みまもりだよりの作成・配布

相談室ごとに、地域の様々な役立つ情報を届ける広報誌を作成し、配布しています。



場所・連絡先 P12～13の案内図をご確認ください。

高齢者支援総合センターと高齢者みまもり相談室の案内図

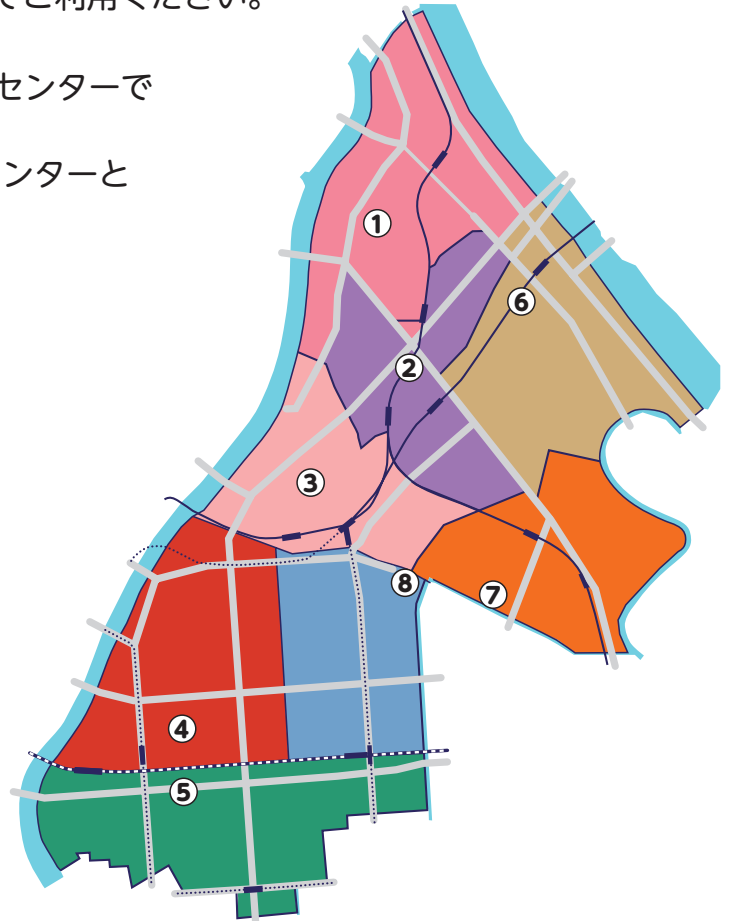
開所時間

高齢者支援総合センター 月曜日～土曜日 午前9時～午後6時

高齢者みまもり相談室 月曜日～金曜日 午前9時～午後5時

(ともに、日曜日、祝日、年末年始はお休みです)

- 墨田区が委託している事業所ですので、安心してご利用ください。
- ご相談は無料です。お気軽にお電話ください。
- 虐待などの緊急時は、24時間、高齢者支援総合センターで電話を受付けます。
- お住まいの地域ごとに担当の高齢者支援総合センターと高齢者みまもり相談室があります。



① うめわか

高齢者支援総合センター ☎ 5630-6541

高齢者みまもり相談室 ☎ 5630-6511

墨田1-4-4 シルバープラザ梅若内

●担当区域

堤通 墨田
東向島四丁目



② むこうじま

高齢者支援総合センター ☎ 3618-6541

高齢者みまもり相談室 ☎ 6657-2731

東向島2-36-11 ベレール向島内

●担当区域

東向島一・二・
三・五・六丁目
京島



③ こうめ

高齢者支援総合センター ☎ 3625-6541

高齢者みまもり相談室 ☎ 5619-6511

向島3-36-7 すみだ福祉保健センター内

●担当区域

向島 押上



④ 同 愛

高齢者支援総合センター ☎ 3624-6541

高齢者みまもり相談室 ☎ 3625-6421

亀沢2-23-7 塚越ビル1階

●担当区域

横網 亀沢
石原 本所
東駒形 吾妻橋



⑤ みどり

高齢者支援総合センター ☎ 5625-6541

高齢者みまもり相談室 ☎ 5625-6551

緑2-5-12 オウトピアみどり苑内

●担当区域

両国 千歳
緑 立川
菊川 江東橋



⑥ 八広はなみずき

高齢者支援総合センター ☎ 3610-6541

高齢者みまもり相談室 ☎ 3614-1465

八広5-18-23

●担当区域

八広 東墨田



⑦ ぶんか

高齢者支援総合センター ☎ 3617-6511

高齢者みまもり相談室 ☎ 3614-6511

文花1-29-5 都営文花1丁目アパート5号棟1階

●担当区域

文花 立花



⑧ なりひら

高齢者支援総合センター ☎ 5819-0541

高齢者みまもり相談室 ☎ 5809-7400

業平5-6-2 なりひらホーム内

●担当区域

錦糸 太平
横川 業平



相談窓口

事業所・施設名	窓 口	関連するページ
高齢者に 関する総合相談	高齢者支援総合センター・高齢者みまもり相談室	10～13
	墨田区民生委員・児童委員	78
介護保険に 関する相談	介護保険課	18
	墨田区介護サービス相談員	78
障害者福祉サービスに 関する相談	障害者福祉課	87
認知症・閉じこもりに 関する相談	高齢者福祉課	74
	高齢者支援総合センター	74
健康に関する相談	保健計画課・向島・本所保健センター	84～85
介護予防に関する相談	高齢者福祉課	40～43
就労に 関する相談	すみだ就職相談室	65
	墨田区シルバー人材センター	65
経済的支援に 関する相談	老齢基礎年金・障害基礎年金(国保年金課)	76
	不動産担保型生活資金(社会福祉協議会)	77
	療養資金(厚生課)	85
	住宅修築資金融資(住宅課)	69
	耐震改修助成(防災まちづくり課)	70
	生活保護(生活福祉課)	77
税金の控除に 関する相談	医療費控除(おむつ代)(介護保険課)	77
	障害者控除(高齢者福祉課)	77
住宅に 関する相談	高齢者向け住宅・都営住宅等(住宅課)	68～69
	住まい何でも相談処(墨田まちづくり公社 京島事務所)	68
	住宅改修(介護保険課)	37
ボランティア活動に 関する相談	NPO法人てーねん・どすこい倶楽部	61
	すみだボランティアセンター	64
権利擁護等 に関する相談	高齢者虐待防止事業(高齢者支援総合センター)	80
	すみだ福祉サービス権利擁護センター	79
選挙に関する相談	郵便等による投票制度(墨田区選挙管理委員会事務局)	86
契約トラブル等に関する相談	すみだ消費者センター	78