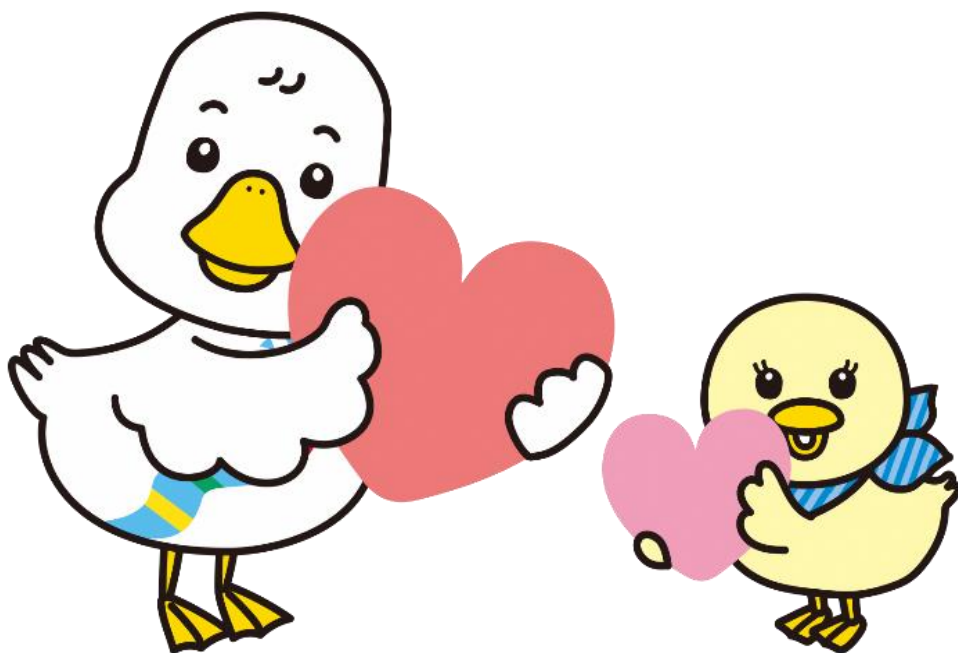


児童発達支援・放課後等デイサービス

# 事業所ガイドブック



すみだ心のバリアフリー啓発キャラクター

**すみツツ**

**すみピコ**

墨田区福祉保健部 障害者福祉課 事業者係

東京都墨田区吾妻橋一丁目23番20号（墨田区役所3階）

TEL 03-5608-6578 FAX 03-5608-6423

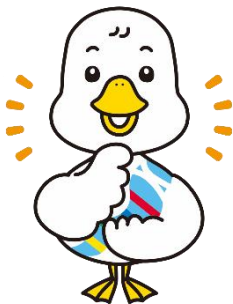
HP <http://www.city.sumida.lg.jp/>

—令和6年4月版—

## ● 児童福祉法に基づく通所支援事業とは

心身の発達に遅れや障害がある18歳未満のお子さまの発達を支援する療育事業です。  
以下の5つの事業があります。

児童発達支援	未就学児への基本的な動作の指導、知識技能の付与、集団生活への適応訓練などを行います。
	(旧・医療型児童発達支援) 上肢、下肢または体幹の機能に障害がある未就学児に、児童発達支援と治療を行います。
放課後等デイサービス	小学校1年生から18歳までの就学児の生活能力向上と社会交流を行います。
居宅訪問型児童発達支援	重度の障害児等であって、障害児通所支援を利用するために外出することが著しく困難な障害児に、障害児の居宅等を訪問して発達支援を行います。
保育所等訪問支援	児童が集団生活を営む施設(幼稚園・保育園など)を訪問し、集団生活への適応のための専門的な支援などを行います。



# もくじ

- 対象となるお子さま・・・・・・・・・・・・・・・・・・ 5
- ご利用手続き・・・・・・・・・・・・・・・・・・ 6
- 費用・・・・・・・・・・・・・・・・・・ 7
- 事業所情報の見かた・・・・・・・・・・・・・・・・・・ 8
- 児童発達支援事業所  
児童発達支援利用上の注意・・・・・・・・・・・・・・・・・・ 10

事業所名	電話	掲載頁
スマートキッズソリス両国	6284-1820	11
リエゾン両国東口	3622-8177	11
放課後等デイサービス あんず	6284-1748	12
アルファキッズ菊川駅前教室	6659-4641	12
ゆうゆうらいふアカデミー両国	5809-7924	13
ぴいぷらす押上スタジオ	5809-7422	13
リエゾン両国西口	5625-0162	14
コペルプラス スカイツリー駅前教室	6658-5350	14
ハッピーテラス 曳舟教室	6661-8188	15
コペルプラス立花教室	6657-3891	15
こどもプラス両国教室	6658-8721	16
ウィズ・ユードすこい菊川	6659-2171	16
すみだ福祉保健センター みつばち園	5608-3715	17
すみだステップハウスおおぞら にじの子	6657-2619	17

## ●放課後等デイサービス事業所

放課後等デイサービス利用上の注意・・・・・・・・・・・・・・・・・・19

事業所名	電話	掲載頁
墨田こどもの家	3617-3178	20
墨田あゆみの家	6657-2360	20
キッズサポートりま	6659-6804	21
スマートキッズプラス押上	6658-5406	21
スマートキッズソリス両国	6284-1820	22
スマートキッズプラス平井北	6657-5320	22
アルファキッズ菊川駅前教室	6659-4641	23
コラゾン錦糸町	3635-7739	23
コラゾン吾妻橋浅草	3626-4188	24
リエゾン両国東口	3622-8177	24
キッズデイあすみ	5637-9781	25
キッズデイあすみ本所	3622-9091	25
児童デイサービス スマイル八広	6657-4387	26
アプリ児童デイサービス東向島	6657-3401	26
放課後等デイサービス あんず	6284-1748	27
ゆうゆうらいふアカデミー両国	5809-7924	27
運動・学習による子供自立支援教室 あんしんキッズ	6657-4425	28
放課後等デイサービス ジョイ・キッズ	5809-7291	28
放課後等デイサービス ジョイ・キッズ本所	5809-7234	29
リールスメイト東向島	5655-1157	29
すみだ晴山苑 キララ	6657-3417	30
GRIP キッズ 両国校	6666-9685	30
CoCokids 八広教室	5655-4744	31
放課後等デイサービスハート 亀沢店	6658-5334	31
ハッピーテラス 曳舟教室	6661-8188	32
Gripキッズ 両国緑校	6666-9507	32
こどもプラス両国教室	6658-8721	33
ウィズ・ユー八広	6661-8035	33
わいわいプラス墨田立川教室	5600-8066	34
ウィズ・ユーどすこい菊川	6659-2171	34
すみだ福祉保健センター みつばち園	5608-3715	35
すみだステップハウスおおぞら にじの子	6657-2619	35

## ● 対象となるお子さま

区では、申請時に5領域20項目の調査により、サービス支給の要否を決定します。

### 5領域20項目の調査

	領域	項目
①	健康・生活	(1)食事(2)排せつ(3)入浴(4)衣類の着脱
②	感覚・運動	(5)聞こえ(6)口腔機能(7)座る(8)目と足の協応(9)移動
③	認知・行動	(10)危険回避行動(11)注意力(12)予測理解(13)急な変化対応(14)その他
④	言語・コミュニケーション	(15)人対人(16)意思の表出(17)読み書き
⑤	人間関係・社会性	(18)他者への関心興味(19)トラブル頻度(20)集団参加状況
※	コミュニケーション	(21)言葉遣い(22)やり取り(23)集団適応力

※は中学生・高校生のみ対象

障害者手帳の取得は必須ではありませんが、以下のいずれかの条件を満たしていることが目安となりますので、申請前にご確認ください。

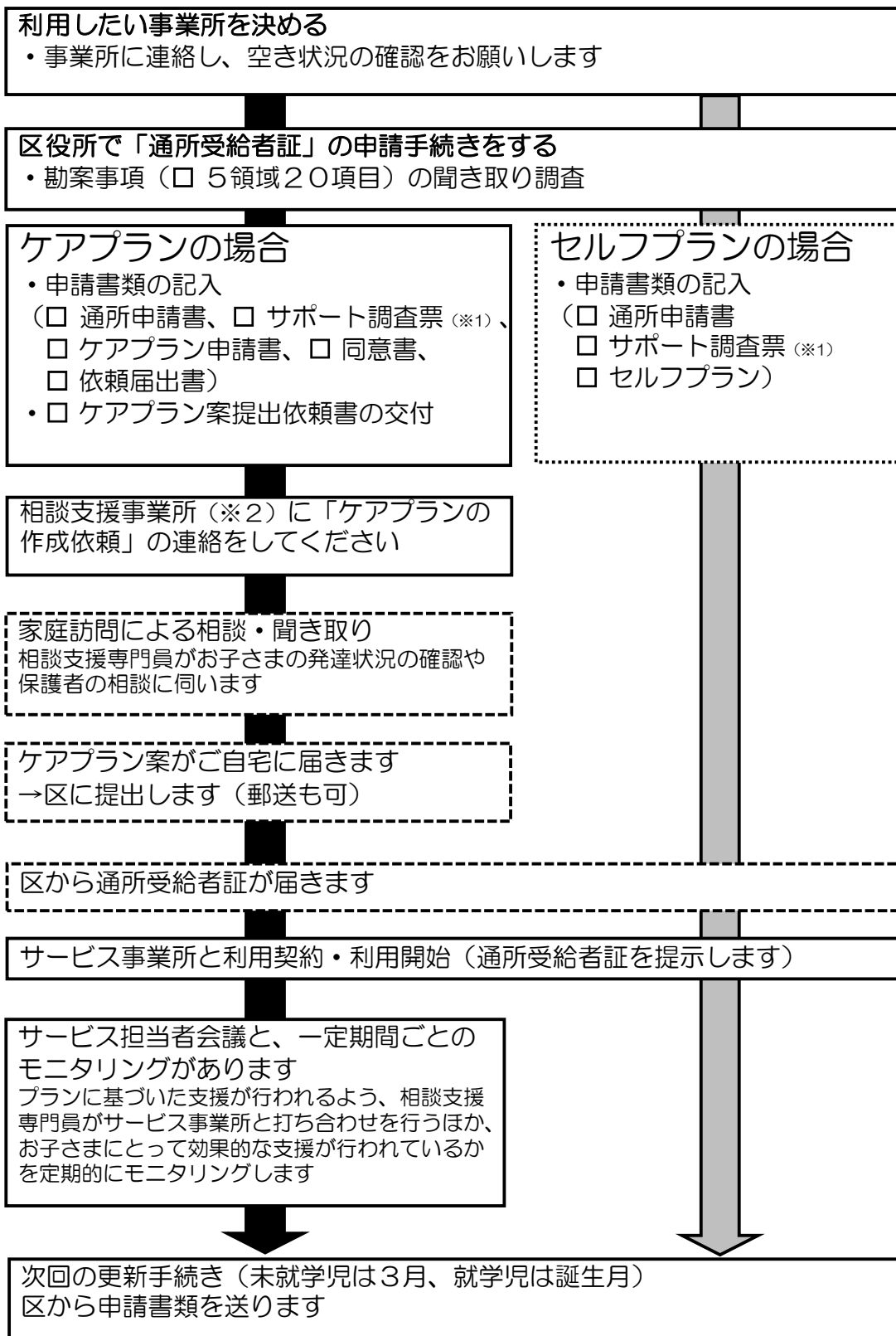
#### 未就学のお子さまの場合

- ① すみだ福祉保健センター「みつばち園」で療育が必要である旨の判定を受けること
- ② 医師の診断書・意見書等により療育の必要性が認められること
- ③ 身体障害者手帳、愛の手帳、精神障害者保健福祉手帳の交付を受けていること

#### 小学生から高校生の場合

- ① 医師の診断書・意見書等により療育の必要性が認められること
- ② 身体障害者手帳、愛の手帳、精神障害者保健福祉手帳の交付を受けていること
- ③ 特別支援学校、特別支援学級、通級指導学級、特別支援教室に通学・通級していること

## ● ご利用手続き



（※1）サポート調査票は、放課後等デイサービス（または就学相当年齢の児童発達支援）のみ

（※2）相談支援事業所の探し方  
墨田区公式ウェブサイトで「フレーフレーマイペース」で検索→「12 施設・団体」（PDF）  
すでに福祉サービスをご利用の場合は、現在ご利用の相談支援事業所に連絡してください。

## ● 費用

サービス費用の1割が自己負担になります。また、世帯の所得によって下記のとおり月ごとの負担上限額が決まっており、それ以上の利用は定額になります。

区分	負担上限額
生活保護世帯	0円
低所得（区民税非課税世帯）	0円
一般1（区民税所得割28万円未満の世帯）	4,600円
一般2（区民税所得割28万円以上の世帯）	37,200円

※同一世帯内で複数の障害福祉サービス等（障害者総合支援法・児童福祉法・地域生活支援事業）を使い、利用者負担額の合計が世帯の上限額を超えた場合、超過分は「高額費」として償還しています。対象見込みの方には区から通知します。

### ◆多子軽減制度について

区民税課税世帯のうち、第2子以降の未就学児にかかる障害児通所支援の利用者負担を軽減します。第2子は利用者負担額が半額、第3子以降は無償となります。

対象は、①②のいずれかに当てはまる方です。

- ①障害児通所支援利用児童のうち、兄または姉が保育所等(※)に通う第2子以降の未就学児  
 (※) 認可保育所、幼稚園、認定こども園、特別支援学校幼稚部、障害児通所支援事業所、情緒障害児短期治療施設、特例保育、家庭的保育事業、小規模保育事業、居宅訪問型保育、事業所内保育事業
- ②年収360万円未満相当世帯である場合は、通所決定保護者と生計を同じくするきょうだい（年齢問わず）の中で第2子以降の未就学児

区民税所得割の 合算額77,101円 以上の世帯	① 8歳（小学生） → カウントしない
	② 5歳（年長） → 第1子 <b>未就学のお子さんからカウントします</b>
	③ 3歳（年少） → 第2子（利用者負担1割×1/2＝総費用の5%）
区民税所得割の 合算額77,101円 未満の世帯	① 8歳（小学生） → 第1子 <b>年齢に関係なく一番上のお子さんからカウントします</b>
	② 5歳（年長） → 第2子（利用者負担1割×1/2＝総費用の5%）
	③ 3歳（年少） → 第3子（利用者負担 0）

### ◆利用者負担の無償化について

国の幼児教育・保育の無償化制度により、3～5歳児の障害児通所支援は無償です。

また墨田区では、心身の発達に心配のあるお子さまを早期の療育につなげるため、

「0～2歳児の障害児通所支援」「みつばち園」「にじの子」のご利用に係る利用者負担額を、申請に基づき全額助成しています。

なお、都の「児童発達支援事業所等利用支援事業」により、0～2歳児で第2子の利用者負担額は無償となりますが、区の制度により助成しますので、都への申請は不要です。

## ●事業所情報の見かた

### <例> すみだジュニア (1)

所在地 (2)	墨田区 * * * 1-23-20		年齢層 (3)	小学生～高校生		
電話 (4)	03-5608- * * * *		メール (5)	* * * @ * * * *		
ホームページ (6)	https://www. * * *					
運営主体 (7)	NPO法人すみだ		1日の定員 (8)	10人		
指定年月日 (9)	平成24年4月1日		開所日 (10)	月曜日～土曜日		
自動車での送迎 (11)	あり	サービス提供時間 (12)	10:30～12:30		1回の所要時間 (13)	サービス提供時間を通して
対象児童 (14) (△は応相談)	知的障害 : ○	発達障害 : ○	身体障害 : ○	肢体不自由 : ○	車いす : △	重心 : × 医ケア : △
提供方法 (15)	個別療育 : ○		集団療育 : ○		集団・個別併用 : ○	
力を入れていること (16)	① 日常生活動作		② 地域との交流		③ 心理指導	
(17) すみだキッズでは、お子様が家庭や地域でのびのび生活できるよう、〇〇を中心とした療育でお子さまの成長を支援します。隅田川が近いので、すてきな散歩コースがたくさんあります。見学は随時受け付けていますので、上記の電話番号もしくはメールアドレスまでお気軽にご連絡ください。						

- (1) 事業所名
- (2) 所在地
- (3) 対象とする主な年齢層
- (4) 電話番号
- (5) メールアドレス (公表している場合のみ)
- (6) ホームページ
- (7) 運営主体
- (8) 他サービスを含む1日あたりの定員
- (9) 指定年月日
- (10) 通常営業している曜日
- (11) 自動車での送迎の有無
- (12) サービスを提供している時間
- (13) 1回の療育にかかる所要時間 (またはサービス提供時間を通した預かり支援)
- (14) 対象児童 (△は応相談)

※「重心」とは重症心身障害を指します。

墨田区では身体障害者手帳1・2級以上かつ愛の手帳1・2度以上の大島分類1～4に該当する児童、大島分類5～9に該当する児童、医療的ケアまたは特殊な疾病により重心児施設でのみ受入が可能な児童を、通所給付決定上の重症心身障害児としています。

- (15) サービスの提供方法 (個別療育または集団療育の区分)
- (16) 力を入れている療育の内容 (上位3つ)
- (17) 事業所からひと言



未就学児向け

# 児童発達支援事業所

墨田区公式ウェブサイトから、各事業所の公式サイトにリンクを貼ってあります。  
合わせてご利用ください。

墨田区 児童発達支援事業所

検索



検索後、墨田区公式ウェブサイトの「区内の児童発達支援・放課後等デイサービス事業所」をクリック

# 児童発達支援 利用上の注意

## ◆受給者証の期限は3月31日までです

更新時期には区から手続き書類をお送りします。

## ◆支給日数の上限は月23日です

通所受給者証のひと月あたりの基本支給日数は10日で、お子さまの状態や保護者の希望、事業所の状況などを勘案のうえ、23日までの範囲で支給されます。

受給者証がお手元に届いたら必ず支給日数を確認し、日数の範囲内で事業所と契約してください。なお、申請後に日数が足りなくなった場合は区にお問い合わせください。

## ◆1日に利用できる事業所は1か所までです

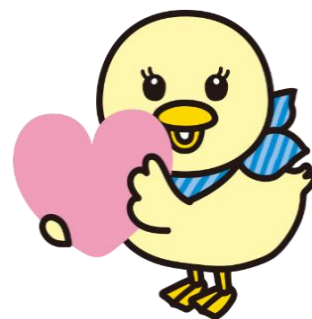
1日に2か所以上の児童発達支援事業所をご利用になった場合、1か所を除いて全額自己負担（1回につきおよそ15,000円前後）となります。

## ◆お子さまの「療育づかれ」にご注意ください

複数の事業所の併用は、お子さまの状態把握や目標設定、療育方針の違いなどによりお子さまが混乱してしまう場合があります。

また、お子さまの体力や能力を超えた過度の通所もお子さまの負担となり、療育上逆効果となってしまう危険があります。

かならず医師や療育担当者などの意見をよく聞いてご利用ください。



# スマートキッズソリス両国

児童発達支援

所在地	墨田区亀沢1-24-1アーバン コーポ両国2階201号室		年齢層	小学校就学まで		
電話	03-6284-1820		メール	<a href="mailto:ryogoku-solis-j@smart-kids.jp">ryogoku-solis-j@smart-kids.jp</a>		
ホームページ	<a href="https://smart-kids.co.jp/">https://smart-kids.co.jp/</a>					
運営主体	スマートキッズ株式会社		1日の定員	10名		
指定年月日	平成24年9月1日		開所日	火曜日～土曜日(月・祝日は不定期)		
自動車での送迎	なし	サービス 提供時間	平日：10:00～18:00 (11:00～13:00を除く) 土曜日：10:00～16:00		1回の 所要時間	100分
提供方法	個別療育：×		集団療育：○		集団・個別併用：×	
力を入れていること	① 基本的日常生活動作		② コミュニケーション支援		③	
対象児童 (△は応相談)	知的 障害：○	発達 障害：○	身体 障害：△	肢体 不自由：△	車い す：×	重心：× 医ケ ア：×
<p>スマートキッズでは、お子様の良いところを見つけ、一人一人に合った支援を心掛けております。お子さまにとって居心地の良い場所、保護者にとって安心して預けられる場所でありたいと思います。概念・やりとり・就学準備の3つのコースに分かれてお友達と一緒に取り組む小集団療育(2～5名程度)を行っております。随時説明会を行っておりますので、お気軽に上記の電話番号もしくはメールアドレスへご連絡ください。</p>						

# リエゾン両国東口

所在地	墨田区亀沢1-19-1 田中ビル4階		年齢層	小学校就学前まで		
電話	03-3622-8177		メール	<a href="mailto:ryo@corazon-kid.com">ryo@corazon-kid.com</a>		
ホームページ	<a href="https://corazon-kid.com/studio/ryo.php">https://corazon-kid.com/studio/ryo.php</a>					
運営主体	株式会社オーカ		1日の定員	10人		
指定年月日	平成27年9月1日		開所日	火曜日～土曜日・祝日		
自動車での送迎	なし	サービス 提供時間	平日：14:00～18:00 土曜日・祝日：10:00～14:00		1回の 所要時間	1時間
提供方法	個別療育：△		集団療育：△		集団・個別併用：×	
力を入れていること	① 運動療育		② 基本的日常生活動作		③ コミュニケーション支援	
対象児童 (△は応相談)	知的 障害：○	発達 障害：○	身体 障害：×	肢体 不自由：×	車い す：×	重心：× 医ケ ア：×
<p>コラズンは「運動」を中心に、「体力・運動能力」「コミュニケーション能力」「学ぶ力」の向上をサポートする事業所です。コラズン両国では、お子様に個々に合わせたパーソナルレッスンでお子様のできることを1つでも増やせるようレッスンを提供しております。少ない人数の環境からコミュニケーションスキルを向上できるレッスンプログラムです。</p> <p>ご不明な点は、上記ホームページの「お問い合わせページ」にてお気軽にご連絡ください。</p>						

## 放課後等デイサービス あんず

所在地	墨田区業平4-6-3 プレジール101		年齢層	小学校就学まで		
電話	03-6284-1748		メール	<a href="mailto:hg@japan-mercury.com">hg@japan-mercury.com</a>		
ホームページ	<a href="https://anzu-sumida.com/">https://anzu-sumida.com/</a>					
運営主体	日本マーキュリー株式会社		1日の定員	10人		
指定年月日	平成27年9月1日		開所日	月曜日～土曜日		
自動車での送迎	あり	サービス提供時間	10:30～12:30		1回の所要時間	サービス提供時間を通して
提供方法	個別療育 : ○		集団療育 : ○		集団・個別併用 : ○	
力を入れていること	① 体育		② 知育		③ 徳育	
対象児童 (△は応相談)	知的障害 : ○	発達障害 : ○	身体障害 : ○	肢体不自由 : △	車いす : △	重心 : × 医ケア : ×
<p>放課後等デイサービスあんずでは、お子さんが家庭や地域でのびのびと生活できるよう、体育・知育・徳育の3つの柱を中心とした療育で、お子さんの成長を支援します。10人という少人数制で個別と集団の2方向からの療育を行っています。『Qwatch View』を導入し、携帯やパソコンからお子さんの様子をリアルタイムで確認できます。</p> <p>見学は随時受け付けていますので、上記の電話番号もしくはメールアドレスまでお気軽にご連絡ください。</p>						

## アルファキッズ菊川駅前教室

所在地	墨田区菊川3-7-4 大こく屋 第二ビル 3F		年齢層	小学校就学まで		
電話	03-6659-4641		メール	<a href="mailto:kusunoki@alphakids.co.jp">kusunoki@alphakids.co.jp</a>		
ホームページ	<a href="https://www.alphakids.co.jp/">https://www.alphakids.co.jp/</a>					
運営主体	株式会社 アルファキッズ		1日の定員	10人		
指定年月日	平成25年10月1日		開所日	土・日・祝日、長期休業日(春、夏休み等)		
自動車での送迎	あり	サービス提供時間	9:30～12:00		1回の所要時間	サービス提供時間を通して
提供方法	個別療育 : ○		集団療育 : ○		集団・個別併用 : ○	
力を入れていること	① 基本的日常生活動作		② 自立に向けた支援		③ コミュニケーション支援	
対象児童 (△は応相談)	知的障害 : ○	発達障害 : ○	身体障害 : ×	肢体不自由 : ×	車いす : ×	重心 : × 医ケア : ×
<p>「未来に続くこども達と一緒に歩む」アルファキッズです。発達の遅れが気になるお子さんや、心身にハンディがあるお子さんが対象になります。就学前に日常生活の基本的動作の自立をめざして、また集団生活への適応がスムーズにできるように支援させていただきます。お子さまがのびのびと楽しく過ごせる、アットホームな雰囲気の明るい教室です。ご相談、ご見学をお待ちしております。</p>						

## ゆうゆうらいふアカデミー 両国

所在地	墨田区亀沢1-20-2		年齢層	小学校就学まで			
電話	03-5809-7924		メール	<a href="mailto:ryogoku@yuuyuulife.co.jp">ryogoku@yuuyuulife.co.jp</a>			
ホームページ	<a href="http://yuuyuulife.co.jp">http://yuuyuulife.co.jp</a>						
運営主体	株式会社ゆうゆうらいふ		1日の定員	10人			
指定年月日	平成27年12月1日		開所日	月曜日～土曜日・祝日			
自動車での送迎	あり	サービス提供時間	平日：10:00～19:00 土曜日・祝日：9:00～18:00		1回の所要時間	1時間以上	
提供方法	個別療育：○		集団療育：○		集団・個別併用：○		
力を入れていること	① コミュニケーション支援		② 創作活動		③ 地域との交流		
対象児童 (△は応相談)	知的障害：○	発達障害：○	身体障害：×	肢体不自由：△	車いす：×	重心：×	医ケア：×
<p>ゆうゆうらいふアカデミー両国は、一人ひとりの「できる」「できた」達成感を大切に、母子分離からスタートし個々の発達を促しながら、異年齢との交流をはかり「コミュニケーション能力」「創作」「意欲」の向上を支援する事業所です。個別・少集団によるソーシャルスキルトレーニングプログラムとして、農家の方など「地域との交流」により社会性を身に付けることを大切に取り組んでおります。見学は随時受け付けていますので、お気軽にお問い合わせください。</p>							

## ぴいぷらす押上スタジオ

所在地	墨田区業平4-13-5 鈴木整形外科ビル2階A号室		年齢層	小学校就学まで			
電話	03-5809-7422		メール	<a href="mailto:p-plus@galaxy.ocn.ne.jp">p-plus@galaxy.ocn.ne.jp</a>			
ホームページ	<a href="http://p-plus.website">http://p-plus.website</a>						
運営主体	株式会社コーリン堀川		1日の定員	10人			
指定年月日	平成29年1月1日		開所日	月曜日～金曜日			
自動車での送迎	なし	サービス提供時間	9:30～16:30 (12:00～13:00除く)		1回の所要時間	50分	
提供方法	個別療育：○		集団療育：○		集団・個別併用：○		
力を入れていること	① 自立課題・学習課題		② 感覚調整		③ ソーシャルスキル		
対象児童 (△は応相談)	知的障害：○	発達障害：○	身体障害：○	肢体不自由：△	車いす：△	重心：△	医ケア：×
<p>ぴいぷらす押上スタジオでは、早期療育（未就学児）に特化し、適切な環境の下でそれぞれのお子さんの発達段階、個性や特性を踏まえ「その子らしさ」や「強み」「ありのまま」を大切にした支援を行っております。お子さんの発達に心配を持つご家庭の、身近で気軽にご利用いただける地域の児童発達支援事業所です。詳しくは、ホームページをご覧ください。</p>							

## リエゾン両国西口

所在地	墨田区両国2-18-4 パラッツオ2階		年齢層	小学校就学まで		
電話	03-5625-0162		メール	<a href="mailto:ryou@l-zon.com">ryou@l-zon.com</a>		
ホームページ	<a href="https://l-zon.com/studio/1.php">https://l-zon.com/studio/1.php</a>					
運営主体	株式会社オーカ		1日の定員	10人		
指定年月日	平成29年3月1日		開所日	火曜日～土曜日・祝日		
自動車での送迎	なし	サービス 提供時間	9:30～16:30 (12:00～13:00を除く)		1回の 所要時間	1時間
提供方法	個別療育 : △		集団療育 : △		集団・個別併用 : ×	
力を入れていること	① 運動療育		② 基本的日常生活動作		③ コミュニケーション支援	
対象児童 (△は応相談)	知的 障害 : ○	発達 障害 : ○	身体 障害 : ×	肢体 不自由 : ×	車い す : ×	重心 : × 医ケ ア : ×
<p>リエゾンは“あそび”や“うんどう”を通して「ココロ」と「カラダ」の成長をサポートする事業所です。リエゾン両国では、スモールグループレッスンを通してお子様の『できた!』をたくさん増やせるようレッスンを提供しております。楽しみながら36の基本動作を練習していくプログラム、あそび・うんどうを通してみんなで楽しくソーシャルスキルを練習していくプログラムなどを提供させていただいております。ご不明な点がございましたら、上記ホームページの「お問い合わせページ」にてお気軽にご連絡ください。</p>						

## コペルプラス スカイツリー駅前教室

所在地	墨田区東駒形4-23-2 ウエストレジデンス101		年齢層	小学校就学まで		
電話	03-6658-5350		メール	<a href="mailto:skytree@copelplus.copel.info">skytree@copelplus.copel.info</a>		
ホームページ	<a href="https://copelplus.copel.co.jp/school/skytree/">https://copelplus.copel.co.jp/school/skytree/</a>					
運営主体	株式会社さくら		1日の定員	10人		
指定年月日	平成30年10月1日		開所日	月曜日～土曜日		
自動車での送迎	なし	サービス 提供時間	10:00～12:20、14:20～18:00		1回の 所要時間	1時間
提供方法	個別療育 : ○		集団療育 : ○		集団・個別併用 : ○	
力を入れていること	① 自己肯定感の向上		② コミュニケーション支援		③ 学習支援	
対象児童 (△は応相談)	知的 障害 : ○	発達 障害 : ○	身体 障害 : △	肢体 不自由 : △	車い す : △	重心 : × 医ケ ア : △
<p>コペルプラスの療育は、発達に偏りのあるお子さんの自己肯定感を育むことから始めます。子どもの「できた!」「わかった!」の笑顔を目指し、できないことの訓練ではなく、楽しい遊びを通して、子どものもっている能力を引き出していきます。</p> <p>無料体験レッスンは随時受け付けております。0120-225-777までお電話ください。</p>						

## ハッピーテラス曳舟

所在地	墨田区押上2-33-9 クラウンマンション202		年齢層	小学校就学まで		
電話	03-6661-8188		メール	<a href="mailto:hikifune@happy-terrace.com">hikifune@happy-terrace.com</a>		
ホームページ	<a href="https://happy-terrace.com/">https://happy-terrace.com/</a>					
運営主体	株式会社愛和		1日の定員	10人		
指定年月日	令和2年9月1日		開所日	月曜日～土曜日		
自動車での送迎	なし	サービス提供時間	平日：13:00～17:20 土曜日：10:30～14:40		1回の所要時間	1時間
提供方法	個別療育：○		集団療育：○		集団・個別併用：○	
力を入れていること	① コミュニケーション支援		② 創作活動		③ 自立に向けた支援	
対象児童 (△は応相談)	知的障害：○	発達障害：○	身体障害：○	肢体不自由：○	車いす：△	重心：× 医ケア：×
<p>ハッピーテラス曳舟教室では、お子さまの発達段階やご要望に応じて、担当指導員とマンツーマンで行う「個別療育」と、2～5名で行う「小集団療育」の2種類のコースをご用意しております。1回のトレーニング時間は1時間です。職員一丸となって、お子さまの課題に必要な支援（トレーニング）を、お子さまが常に前向きになって取り組めるよう、全力で行ってまいります。</p>						

## コペルプラス立花教室

所在地	墨田区立花4-16-4 101		年齢層	小学校就学まで		
電話	03-6657-3891		メール	<a href="mailto:tachibana@copelplus.copel.info">tachibana@copelplus.copel.info</a>		
ホームページ	<a href="https://copelplus.copel.co.jp/school/tachibana/">https://copelplus.copel.co.jp/school/tachibana/</a>					
運営主体	株式会社アイ・エス・シー		1日の定員	10人		
指定年月日	令和3年4月1日		開所日	月曜日～日曜日（祝日は除く）		
自動車での送迎	なし	サービス提供時間	10:00～12:15、13:15～18:00		1回の所要時間	1時間
提供方法	個別療育：○		集団療育：○		集団・個別併用：○	
力を入れていること	① コミュニケーション支援		② 社会性の構築		③ 自己肯定感の向上	
対象児童 (△は応相談)	知的障害：○	発達障害：○	身体障害：○	肢体不自由：○	車いす：○	重心：△ 医ケア：×
<p>コペルプラス立花教室では、2000を超える教材の中から、その子にあった療育を提供し、それぞれの「らしさ」を育てていきます。リズムとテンポを大切にしながら、「できた!」「すごい!」を積み重ね、その子が本来持っている力を引き出すお手伝いをさせていただきます。</p> <p>見学・体験は、随時受け付けておりますので、お気軽に上記電話またはメールにてご連絡下さい。</p>						



# こどもプラス両国教室

児童発達支援

所在地	墨田区石原1-38-11 新井ビル1階		年齢層	小学校就学まで			
電話	03-6658-8721		メール	<a href="mailto:info@kp-ryogoku.com">info@kp-ryogoku.com</a>			
ホームページ	<a href="http://kp-ryogoku.com">http://kp-ryogoku.com</a>						
運営主体	株式会社NEXUS		1日の定員	10人			
指定年月日	令和4年8月1日		開所日	月曜日～土曜日・長期休暇（祝日を除く）			
自動車での送迎	なし	サービス提供時間	平日：14:00～17:00 土曜日・長期休暇：10:00～15:00		1回の所要時間	1時間	
提供方法	個別療育：○		集団療育：○		集団・個別併用：△		
力を入れていること	① 運動療育		② 日常生活動作		③ コミュニケーション支援		
対象児童 （△は応相談）	知的障害：○	発達障害：○	身体障害：○	肢体不自由：△	車いす：×	重心：×	医ケア：×
<p>こどもプラス両国教室では、運動療育を中心に活動を展開している児童発達支援と放課後デイサービスの多機能型の教室です。</p> <p>お子様の挑戦する姿を支え、自分なりにできた喜びを味わえるように支援していきます。また、日常生活に必要な動作や、コミュニケーション能力を高められるように、一人ひとりのお子様に応じて支援していきます。ご見学、ご相談は随時承っております。お気軽にお問い合わせください。</p>							

# ウィズ・ユードすこい菊川

所在地	墨田区立川3-17-7		年齢層	小学校就学まで			
電話	03-6659-2171		メール	<a href="mailto:withyoudosukoikikukawa@gmail.com">withyoudosukoikikukawa@gmail.com</a>			
ホームページ	<a href="https://www.with-ac.com/shisetu/dosukoi/">https://www.with-ac.com/shisetu/dosukoi/</a>						
運営主体	株式会社Way		1日の定員	10人			
指定年月日	令和4年10月1日		開所日	月曜日～土曜日・祝日			
自動車での送迎	あり	サービス提供時間	10:00～12:00		1回の所要時間	サービス提供時間を通して	
提供方法	個別療育：○		集団療育：○		集団・個別併用：○		
力を入れていること	① 学習支援		② コミュニケーション支援		③ 基本的日常生活動作		
対象児童 （△は応相談）	知的障害：○	発達障害：○	身体障害：×	肢体不自由：×	車いす：×	重心：×	医ケア：×
<p>ウィズ・ユードすこい菊川では、お子様たちの感性をのびし、自分らしい色合いでいられるように支援をしていきます。見学、体験は随時受け付けております。上記の電話番号またはメールアドレスまでお気軽にご相談ください。</p>							



## すみだ福祉保健センター みつばち園

所在地	墨田区向島3-36-7-3階		年齢層	小学校就学まで		
電話	03-5608-3715		メール	非公開		
ホームページ	<a href="https://sumida-jigyodan.or.jp/sumidafukushihokencenter/mitsubachien/index">https://sumida-jigyodan.or.jp/sumidafukushihokencenter/mitsubachien/index</a>					
運営主体	(福)墨田区社会福祉事業団		1日の定員	40人		
指定年月日	平成24年4月1日		開所日	月曜日～土曜日		
自動車での送迎	なし	サービス提供時間	9:00～17:00 ※集団療育は時間枠あり		1回の所要時間	個別：30分～50分程度 集団：グループによる
提供方法	個別療育 : ○		集団療育 : ○		集団・個別併用 : ○	
対象児童 (△は応相談)	知的障害 : ○	発達障害 : ○	身体障害 : ○	肢体不自由 : ○	車いす : ○	重心 : △ 医ケア : △
<p>みつばち園では、集団療育職員（保育士、介護福祉士等）と療法士（理学療法士・作業療法士・言語聴覚士・心理士）がお子さんの発達の状況・特性を専門的な視点からの確に評価し、発達課題を捉え、支援を行っています。また、個別療育の一環として、小児専門医師による医療相談（精神、神経、整形、歯科・摂食）の場を設け、併せて、保育所等訪問支援事業の訪問支援員とも連携して総合的な支援となるよう取り組んでいます。集団療育と個別療育の併用については、お子さんの必要性に応じて行っています（要相談）。</p>						

## すみだステップハウスおおぞら にじの子

所在地	墨田区立花3-2-9		年齢層	小学校就学まで		
電話	03-6657-2619 ※お申込はみつばち園へ		メール	非公開		
ホームページ	<a href="https://sumida-jigyodan.or.jp/stephouseozora/nijinoko/nijinokoindex">https://sumida-jigyodan.or.jp/stephouseozora/nijinoko/nijinokoindex</a>					
運営主体	(福)墨田区社会福祉事業団		1日の定員	60人		
指定年月日	平成24年4月1日		開所日	月曜日～土曜日		
自動車での送迎	なし	サービス提供時間	9:00～17:00		1回の所要時間	集団：1時間 個別：30～50分
提供方法	個別療育 : ○		集団療育 : ○		集団・個別併用 : ○	
対象児童 (△は応相談)	知的障害 : ○	発達障害 : ○	身体障害 : ○	肢体不自由 : ○	車いす : ○	重心 : △ 医ケア : △
<p>にじの子では、発達に心配のあるお子さんの心身の発達を促し、日常生活に必要な能力や年齢に応じた社会性を身につけ、家庭や地域でいきいきと生活できるように支援します。同事業団が運営する児童発達支援センター「みつばち園」と連携し、一体的な運営を行っています。区内のたくさんの親子が元気に通ってきています。お気軽にお問い合わせ下さい。</p>						

就学児（小学生～高校生）向け

# 放課後等デイサービス事業所

墨田区公式ウェブサイトから、各事業所の公式サイトにリンクを貼ってあります。  
合わせてご利用ください。

墨田区 放課後等デイサービス事業所

検索



検索後、墨田区公式ウェブサイトの「区内の児童発達支援・放課後等デイサービス事業所」をクリック

# 放課後等デイサービス 利用上の注意

## ◆受給者証の期限は誕生日末までです

通所受給者証の有効期限はお子さまの誕生月の末日まで（誕生日が1日の場合は前月の末日まで）です。更新時期には区から手続き書類をお送りします。

## ◆支給日数の上限は月23日です

通所受給者証のひと月あたりの基本支給日数は10日で、お子さまの状態や保護者の希望、事業所の状況などを勘案のうえ、23日までの範囲で支給されます。

受給者証がお手元に届いたら必ず支給日数を確認し、日数の範囲内で事業所と契約してください。なお、申請後に日数が足りなくなった場合は区にお問い合わせください。

## ◆1日に利用できる事業所は1か所までです

1日に2か所以上の放課後等デイサービスをご利用になった場合、1か所を除いて全額自己負担（1回につきおよそ15,000円前後）となります。

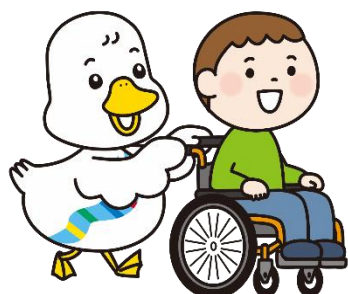
## ◆お子さまの「療育づかれ」にご注意ください

放課後等デイサービスは社会との交流などを通じてお子さまを健全に育成するもので、お子さまの預かりサービスではありません。

このため、保護者の都合（就労、妊娠・出産、通院・入院、余暇等）のみを理由とする長期間の日数支給はできませんので、ご理解をお願いします。

また、お子さまの体力や能力を超えた過度の通所もお子さまの負担となり、療育上逆効果となってしまう危険があります。

かならず医師や療育担当者などの意見をよく聞いてご利用ください。



## 墨田こどもの家

放課後等デイ

所在地	墨田区八広4-13-3-101		年齢層	小学生・中学生			
電話	03-3617-3178		メール	<a href="mailto:sumida.kodomo.no.ie@gmail.com">sumida.kodomo.no.ie@gmail.com</a>			
ホームページ	<a href="https://smile-arch.or.jp">https://smile-arch.or.jp</a>						
運営主体	特定非営利活動法人		1日の定員	10人			
指定年月日	平成24年7月1日		開所日	月曜日～土曜日			
自動車での送迎	あり	サービス提供時間	平日：放課後～17:30 土曜日：10:00～16:30		1回の所要時間	サービス提供時間を通して	
提供方法	個別療育：×		集団療育：○		集団・個別併用：×		
力を入れていること	① 基本的日常生活動作		② コミュニケーション支援		③ 余暇の提供		
対象児童 (△は応相談)	知的障害：○	発達障害：○	身体障害：×	肢体不自由：×	車いす：×	重心：×	医ケア：×
<p>墨田こどもの家では、日常生活動作の練習や社会性を育む支援をおこなっています。身の回りのできることを伸ばす取り組みや、お友達と遊ぶ楽しみを日々の活動を通して支援していきます。見学は随時受け付けていますので、お気軽にご連絡ください。</p>							

## 墨田あゆみの家

所在地	墨田区八広4-10-4		年齢層	中学生～高校生			
電話	03-6657-2360		メール	<a href="mailto:ayumi@smile-arch.com">ayumi@smile-arch.com</a>			
ホームページ	<a href="https://smile-arch.or.jp">https://smile-arch.or.jp</a>						
運営主体	NPO法人スマイル・アーチ		1日の定員	10人			
指定年月日	平成24年7月1日		開所日	月曜日～土曜日（祝日を除く）			
自動車での送迎	あり	サービス提供時間	平日：14:00～17:30 土曜・学校休業日：10:00～16:30		1回の所要時間	サービス提供時間を通して	
提供方法	個別療育：×		集団療育：○		集団・個別併用：×		
力を入れていること	① 基本的日常生活動作		② コミュニケーション支援		③ 余暇の提供		
対象児童 (△は応相談)	知的障害：○	発達障害：○	身体障害：×	肢体不自由：×	車いす：×	重心：×	医ケア：×
<p>墨田あゆみの家は、中学生と高校生を対象とした放課後等デイサービスです。事業所内活動や外出活動を通して、高校卒業後の生活を見据えた活動を行なっていきます。子ども達の進路を考え、新しい生活にスムーズに移行できるように支援しております。</p> <p>見学は随時受け付けておりますので、お気軽にご連絡ください。</p>							

# キッズサポートりま

放課後等デイ

所在地	墨田区立川1-16-20 Y2BLDG 1階 2階		年齢層	小学生～高校生		
電話	03-6659-6804		メール	<a href="mailto:lima-sj@sumida-jigyosho.com">lima-sj@sumida-jigyosho.com</a>		
ホームページ	—					
運営主体	NPO法人SJ		1日の定員	5人		
指定年月日	令和3年12月1日		開所日	月曜日～金曜日（※）		
自動車での送迎	あり	サービス 提供時間	平日：13:30～17:30 学校休業日：10:30～16:30		1回の 所要時間	1.5～6時間
提供方法	個別療育：○		集団療育：○		集団・個別併用：○	
力を入れていること	① 基本的日常生活動作		② 感覚刺激・運動療育		③ 創作活動	
対象児童 (△は応相談)	知的 障害：△	発達 障害：△	身体 障害：△	肢体 不自由：○	車い す：○	重心：○ 医ケ ア：○
<p>医療ケアのあるお子様や重い障害のあるお子様が安心して、地域でのびのび生活できるよう、ご家族、お子様の毎日にほんの少しでも違った彩りが足せればと考えています。創作活動や運動を中心にお子様に合わせて多様な取り組みでお子様の成長を支援します。</p> <p>令和3年12月より新たな事業者となり、リニューアルしました。現在は、平日のみの開所ですが体制が整い次第開所日を順次増やしていく予定です。（※）</p> <p>見学は随時受け付けていますので、上記の電話番号・メールアドレスまでお気軽にご連絡ください。</p>						

## スマートキッズプラス押上

所在地	墨田区業平5-5-4 小林ビル1階		年齢層	小学生		
電話	03-6658-5406		メール	<a href="mailto:oshiage@smart-kids.jp">oshiage@smart-kids.jp</a>		
ホームページ	<a href="https://smart-kids.co.jp">https://smart-kids.co.jp</a>					
運営主体	スマートキッズ株式会社		1日の定員	10人		
指定年月日	平成24年9月1日		開所日	月曜日～金曜日（土・祝日は不定期）		
自動車での送迎	あり (※)	サービス 提供時間	平日：13:30～18:00 土・祝・長期休暇：10:00～16:00		1回の 所要時間	2～3時間
提供方法	個別療育：○		集団療育：○		集団・個別併用：○	
力を入れていること	① コミュニケーション支援		② 自立に向けた支援		③ 基本的日常生活動作	
対象児童 (△は応相談)	知的 障害：○	発達 障害：○	身体 障害：△	肢体 不自由：△	車い す：×	重心：×
<p>スマートキッズでは、教育の力により一人一人の可能性を最大限支援することを踏まえて、お子様に合わせた療育、お子様が安心安全に過ごせる居場所作りを目指しています。</p> <p>生活の基礎となる健康な身体や生活習慣を確立させ、粗大運動等の集団療育をバランスよく取り入れながらコミュニケーション能力の向上、環境への適応力を高めて行くことを目指しています。</p> <p>随時説明会を実施しておりますのでお気軽にご連絡下さい。（※）自動車での送迎は送迎範囲の方に限ります。</p>						

# スマートキッズソリス両国

放課後等デイ

所在地	墨田区亀沢1-24-1 アーバンコーポ両国202		年齢層	小学生			
電話	03-6284-1820		メール	<a href="mailto:ryogoku-solis-h@smart-kids.jp">ryogoku-solis-h@smart-kids.jp</a>			
ホームページ	<a href="https://smart-kids.co.jp/">https://smart-kids.co.jp/</a>						
運営主体	スマートキッズ株式会社		1日の定員	10人			
指定年月日	平成24年9月1日		開所日	月曜日～金曜日（土・祝は不定期）			
自動車での送迎	あり （※）	サービス 提供時間	平日：13:30～18:00 土曜日・祝日：10:00～16:00（長期休暇期間中は延長対応有）		1回の 所要時間	サービス提供時間を通して	
提供方法	個別療育：○		集団療育：○		集団・個別併用：○		
力を入れていること	① 基本的日常生活動作		② コミュニケーション支援		③ 学習支援		
対象児童 （△は応相談）	知的 障害：○	発達 障害：○	身体 障害：△	肢体 不自由：△	車い す：×	重心：×	医ケ ア：×
<p>スマートキッズでは、お子さまの良いところを見つけ、一人一人に合った支援を心がけています。お子さまにとって居心地の良い場所、保護者の方にとって安心して預けられる場所でありたいと思っています。お子さまに合わせた個別療育と、お友だちと一緒に取り組む集団療育の両方を行っています。随時説明会を行っておりますので、お気軽に上記の電話番号もしくはメールアドレスへご連絡ください。</p> <p>（※）自動車での送迎は送迎範囲の方に限ります。</p>							

# スマートキッズプラス平井北

所在地	墨田区八広4-48-5 エコピア204		年齢層	小学生～中学生			
電話	03-6657-5320		メール	<a href="mailto:p-hiraikita@smart-kids.jp">p-hiraikita@smart-kids.jp</a>			
ホームページ	<a href="https://smart-kids.co.jp/">https://smart-kids.co.jp/</a>						
運営主体	スマートキッズ株式会社		1日の定員	10人			
指定年月日	平成27年6月1日		開所日	月曜日～金曜日（土・日・祝は不定期）			
自動車での送迎	あり （※）	サービス 提供時間	平日：13:30～18:00 土日祝・長期休暇：10:00～16:00		1回の 所要時間	サービス提供時間を通して	
提供方法	個別療育：○		集団療育：○		集団・個別併用：○		
力を入れていること	① コミュニケーション支援		② 自立に向けた支援		③ 創作活動		
対象児童 （△は応相談）	知的 障害：○	発達 障害：○	身体 障害：△	肢体 不自由：△	車い す：×	重心：×	医ケ ア：×
<p>スマートキッズでは、教育の力により一人一人の可能性を最大限支援することを踏まえて、お子様に合わせた療育、お子様が安心安全に過ごせる居場所作りを目指しています。個別と集団の二つの活動を通じて「生きる力」を育むために、スタッフ一丸となりお子様のサポートに取り組んでおります。自立につながるスモールステップで「生きる力」が身に付くようにしていきたいと考えております。随時説明会を行っておりますのでお気軽にご連絡ください。（※）自動車での送迎は送迎範囲の方に限ります。</p>							

# アルファキッズ菊川駅前教室

放課後等デイ

所在地	墨田区菊川3-7-4 大こく屋 第二ビル 3F		年齢層	小学生～高校生		
電話	03-6659-4641		メール	<a href="mailto:kusunoki@alphakids.co.jp">kusunoki@alphakids.co.jp</a>		
ホームページ	<a href="https://www.alphakids.co.jp/">https://www.alphakids.co.jp/</a>					
運営主体	株式会社 アルファキッズ		1日の定員	10人		
指定年月日	平成25年10月1日		開所日	月曜日～日曜日・祝日		
自動車での送迎	あり	サービス 提供時間	平日：13:00～17:00 学校休業日：10:00～17:00		1回の 所要時間	サービス提供 時間を通して
提供方法	個別療育 : ○		集団療育 : ○		集団・個別併用 : ○	
力を入れていること	① 基本的日常生活動作		② 自立に向けた支援		③ コミュニケーション支援	
対象児童 (△は応相談)	知的 障害 : ○	発達 障害 : ○	身体 障害 : ×	肢体 不自由 : ×	車い す : ×	重心 : × 医ケ ア : ×
<p>アルファキッズでは保護者の方々のご要望を頂き、毎日開室しております。ご利用予約は前日まで承っております。受給者証の契約支給量をご確認のうえ、ぜひご登録ください。日曜日・祝日も開所しています。アットホームな雰囲気の明るい教室です。お子様がのびのびと楽しく過ごせる居場所を整え、成長や発達を促す支援をさせていただきます。ご見学をお待ちしております。</p>						

# コラゾン錦糸町

所在地	墨田区江東橋1-4-12メゾン ドール錦糸町ツイン1階		年齢層	小学校1年生～4年生		
電話	03-3635-7739		メール	<a href="mailto:kinshi@corazon-kid.com">kinshi@corazon-kid.com</a>		
ホームページ	<a href="https://corazon-kid.com/studio/kinshicho.php">https://corazon-kid.com/studio/kinshicho.php</a>					
運営主体	株式会社オーカ		1日の定員	10人		
指定年月日	平成25年11月1日		開所日	月曜日～金曜日・祝日		
自動車での送迎	あり	サービス 提供時間	平日：14:00～18:00 土曜日・祝日：10:00～14:00		1回の 所要時間	サービス提供時 間を通じて
提供方法	個別療育 : ×		集団療育 : ○		集団・個別併用 : ×	
力を入れていること	① 運動療育		② コミュニケーション支援		③ 余暇の提供	
対象児童 (△は応相談)	知的 障害 : ○	発達 障害 : ○	身体 障害 : ×	肢体 不自由 : ×	車い す : ×	重心 : × 医ケ ア : ×
<p>コラゾンは「運動」を中心に、「体力・運動能力」「コミュニケーション能力」「学ぶ力」の向上をサポートする事業所です。コラゾン錦糸町では、グループレッスンにてお子さまのできることを1つでも増やせるようレッスンを提供しております。学校終了後の放課後の時間を活用し、様々な運動やレクリエーションを体験して頂くプログラムです。</p> <p>ご不明な点は、上記ホームページの「お問い合わせページ」にてお気軽にご連絡ください。</p>						



## コラゾン吾妻橋浅草

放課後等デイ

所在地	墨田区吾妻橋1-4-4 両野ビル2階		年齢層	小学校1年生～4年生			
電話	03-3626-4188		メール	<a href="mailto:azuma@corazon-kid.com">azuma@corazon-kid.com</a>			
ホームページ	<a href="https://corazon-kid.com/studio/azuma.php">https://corazon-kid.com/studio/azuma.php</a>						
運営主体	株式会社オーカ		1日の定員	10人			
指定年月日	平成27年3月1日		開所日	月曜日～金曜日・祝日			
自動車での送迎	あり	サービス提供時間	平日：14:00～18:00 祝日：10:00～14:00		1回の所要時間	サービス提供時間を通じて	
提供方法	個別療育：×		集団療育：○		集団・個別併用：×		
力を入れていること	① 運動療育		② コミュニケーション支援		③ 余暇の提供		
対象児童 (△は応相談)	知的障害：○	発達障害：○	身体障害：×	肢体不自由：×	車いす：×	重心：×	医ケア：×
<p>コラゾンは「運動」を中心に、「体力・運動能力」「コミュニケーション能力」「学ぶ力」の向上をサポートする事業所です。コラゾン錦糸町では、グループレッスンにてお子さまのできることを1つでも増やせるようレッスンを提供しております。学校終了後の放課後の時間を活用し、様々な運動やレクリエーションを体験して頂くプログラムです。</p> <p>ご不明な点は、上記ホームページの「お問い合わせページ」にてお気軽にご連絡ください。</p>							

## リエゾン両国東口

所在地	墨田区亀沢1-19-1 田中ビル4階		年齢層	小学校1年生～4年生			
電話	03-3622-8177		メール	<a href="mailto:ryo@corazon-kid.com">ryo@corazon-kid.com</a>			
ホームページ	<a href="https://corazon-kid.com/studio/ryo.php">https://corazon-kid.com/studio/ryo.php</a>						
運営主体	株式会社オーカ		1日の定員	10人			
指定年月日	平成27年9月1日		開所日	火曜日～土曜日・祝日			
自動車での送迎	なし	サービス提供時間	平日：14:00～18:00 土曜日・祝日：10:00～14:00		1回の所要時間	1時間	
提供方法	個別療育：△		集団療育：△		集団・個別併用：×		
力を入れていること	① 運動療育		② コミュニケーション支援		③ 余暇の提供		
対象児童 (△は応相談)	知的障害：○	発達障害：○	身体障害：×	肢体不自由：×	車いす：×	重心：×	医ケア：×
<p>コラゾンは「運動」を中心に、「体力・運動能力」「コミュニケーション能力」「学ぶ力」の向上をサポートする事業所です。コラゾン両国では、お子様に個々に合わせたパーソナルレッスンでお子さまのできることを1つでも増やせるようレッスンを提供しております。少ない人数の環境からコミュニケーションスキルを向上できるレッスンプログラムです。</p> <p>ご不明な点は、上記ホームページの「お問い合わせページ」にてお気軽にご連絡ください。</p>							



# キッズデイあすみ

放課後等デイ

所在地	墨田区本所3-21-7		年齢層	小学生~中学生		
電話	03-5637-9781		メール	非公開		
ホームページ	<a href="http://kidsday-asumi.amebaownd.com">http://kidsday-asumi.amebaownd.com</a>					
運営主体	KSD株式会社		1日の定員	10人		
指定年月日	平成26年2月1日		開所日	月曜日~金曜日・祝日・長期休暇		
自動車での送迎	あり	サービス提供時間	平日：14:00~18:00 祝日・長期休暇：10:00~16:00		1回の所要時間	サービス提供時間を通して
提供方法	個別療育：○		集団療育：○		集団・個別併用：○	
力を入れていること	① 基本的日常生活動作		② コミュニケーション支援		③ 余暇の提供	
対象児童 (△は応相談)	知的障害：○	発達障害：○	身体障害：△	肢体不自由：△	車いす：△	重心：△ 医ケア：×
<p>特別支援学校の小学校低学年のお子様为中心です。ソーシャルスキルトレーニングや個別支援計画に基づき、一人一人にあった療育を心がけております。近くに大横川親水公園があり、自然豊かで、鴨・鷺・カワセミ・ザリガニ・カエル等がおり、肌で季節を感じる事が出来ます。希望者には、犬の散歩・メダカの飼育・植木の水やり・野菜・果物の収穫等の体験もできます。</p> <p>ご希望の方は、ホームページの「お問合せフォーム」からのご連絡をお願い致します。</p>						

# キッズデイあすみ本所

所在地	墨田区石原4-25-7 1階		年齢層	小学生~中学生		
電話	03-3622-9091		メール	非公開		
ホームページ	<a href="http://kidsday-asumi.amebaownd.com">http://kidsday-asumi.amebaownd.com</a>					
運営主体	KSD株式会社		1日の定員	10人		
指定年月日	平成28年1月1日		開所日	月曜日~金曜日・祝日・長期休暇		
自動車での送迎	あり	サービス提供時間	平日：14:00~18:00 祝日・長期休暇：10:00~16:00		1回の所要時間	サービス提供時間を通して
提供方法	個別療育：○		集団療育：○		集団・個別併用：○	
力を入れていること	① 基本的日常生活動作		② コミュニケーション支援		③ 外遊び・自然に触れる	
対象児童 (△は応相談)	知的障害：○	発達障害：○	身体障害：△	肢体不自由：△	車いす：△	重心：△ 医ケア：×
<p>ソーシャルスキルトレーニングや個別支援計画に基づき、一人一人にあった療育を心がけております。近くに大横川親水公園があり、自然豊かで、鴨・鷺・カワセミ・ザリガニ・カエル等がおり、肌で季節を感じる事が出来、元気な子供たちと雨が降らない限り、毎日散歩に出かけています。希望者には、犬の散歩・メダカの飼育・植木の水やり・野菜・果物の収穫等の体験もできます。</p> <p>ご希望の方は、ホームページの「お問合せフォーム」からのご連絡をお願い致します。</p>						

## 児童デイサービス スマイル八広

所在地	墨田区八広6-8-2 リエス八広101		年齢層	小学生～高校生			
電話	03-6657-4387		メール	<a href="mailto:smilemile.dayservice@gmail.com">smilemile.dayservice@gmail.com</a> ☑			
ホームページ	<a href="http://www.dayservice-smilemile.com">http://www.dayservice-smilemile.com</a> ☑						
運営主体	株式会社 B・H・C ダイニング		1日の定員	10人			
指定年月日	平成26年10月1日		開所日	月曜日～土曜日・祝日・長期休暇☑			
自動車での送迎	あり	サービス提供時間	平日：13:30～17:30 土・祝・長期休暇：10:00～16:00☑		1回の所要時間	サービス提供時間を通して	
提供方法	個別療育：○		集団療育：○		集団・個別併用：○		
力を入れていること	①	基本的日常生活動作		②	コミュニケーション支援		
対象児童 (△は応相談)	知的障害：○	発達障害：○	身体障害：○	肢体不自由：○	車いす：×	重心：×	医ケア：×
スマイル八広では一人ひとりに合った支援を心掛け、その中でも集団活動などお友達との関わりを大切にしています。また身近自立にも力を入れ日常的な基本動作、社会に出た時のマナーやルールを学ぶプログラム活動を取り入れています。							

## アプリ児童デイサービス東向島

所在地	墨田区東向島5-31-3 エビハラビル1階		年齢層	小学生～高校生			
電話	03-6657-3401		メール	<a href="mailto:appli2015vvv@gmail.com">appli2015vvv@gmail.com</a>			
ホームページ	<a href="https://ameblo.jp/appli2015vvv/">https://ameblo.jp/appli2015vvv/</a>						
運営主体	(株)マウンテンフィールド		1日の定員	10人			
指定年月日	平成27年3月1日		開所日	月曜日～土曜日・祝日			
自動車での送迎	あり	サービス提供時間	平日：13:00～17:30 土曜日・祝日：10:00～16:00		1回の所要時間	サービス提供時間を通して	
提供方法	個別療育：○		集団療育：○		集団・個別併用：○		
力を入れていること	①	基本的日常生活動作		②	自立に向けた支援		
対象児童 (△は応相談)	知的障害：○	発達障害：○	身体障害：×	肢体不自由：×	車いす：×	重心：×	医ケア：×
1つ私達の考えている放課後等デイサービスは、「お子様ひとりひとりが集える場所、仲間を大切に思える場所を提供したい」ということです。私も皆さまもそうだと思いますが、学校が終わったらお友達と公園に行って、かくれんぼや野球をしたり、お友達の家に行ってゲームをしたり...そんな思い出はありませんか!? 当施設では定期的に様々な体験、イベントを通じて仲間の大切さや絆、約束事(ルール)を自然に学び協調性や社会性を身につけていくことを目指しております。							
見学は随時受け付けていますので、上記の電話番号もしくはメールアドレスまでお気軽にご連絡ください。							

## 放課後等デイサービス あんず

所在地	墨田区業平4-6-3 プレジール101		年齢層	小学生～高校生		
電話	03-6284-1748		メール	<a href="mailto:hg@japan-mercury.com">hg@japan-mercury.com</a>		
ホームページ	<a href="https://anzu-sumida.com/">https://anzu-sumida.com/</a>					
運営主体	日本マーキュリー株式会社		1日の定員	10人		
指定年月日	平成27年6月1日		開所日	月曜日～土曜日・長期休暇		
自動車での送迎	あり	サービス提供時間	平日：14:00～17:00 土曜日・長期休暇：10:30～16:30		1回の所要時間	サービス提供時間を通して
提供方法	個別療育：○		集団療育：○		集団・個別併用：○	
力を入れていること	① 体育		② 知育		③ 徳育	
対象児童 (△は応相談)	知的障害：○	発達障害：○	身体障害：○	肢体不自由：△	車いす：△	重心：× 医ケア：×
<p>放課後等デイサービスあんずでは、お子さんが家庭や地域でのびのびと生活できるよう、体育・知育・徳育の3つの柱を中心とした療育で、お子さんの成長を支援します。10人という少人数制で個別と集団の2方向からの療育を行っています。『Qwatch View』を導入し、携帯やパソコンからお子さんの様子をリアルタイムで確認できます。</p> <p>見学は随時受け付けていますので、上記の電話番号もしくはメールアドレスまでお気軽にご連絡ください。</p>						

## ゆうゆうらいふアカデミー両国

所在地	墨田区亀沢1-20-2		年齢層	小学生～高校生		
電話	03-5809-7924		メール	<a href="mailto:ryogoku@yuuyuulife.co.jp">ryogoku@yuuyuulife.co.jp</a>		
ホームページ	<a href="http://yuuyuulife.co.jp">http://yuuyuulife.co.jp</a>					
運営主体	株式会社ゆうゆうらいふ		1日の定員	10人		
指定年月日	平成27年12月1日		開所日	月曜日～土曜日・祝日		
自動車での送迎	あり	サービス提供時間	平日：10:00～19:00 土曜日・祝日：9:00～18:00		1回の所要時間	1時間以上
提供方法	個別療育：○		集団療育：○		集団・個別併用：○	
力を入れていること	① コミュニケーション支援		② 創作活動		③ 地域との交流	
対象児童 (△は応相談)	知的障害：○	発達障害：○	身体障害：×	肢体不自由：△	車いす：×	重心：× 医ケア：×
<p>ゆうゆうらいふアカデミー両国は、一人ひとりの「できる」「できた」達成感を大切に、個々の発達を促しながら、異年齢との交流をはかり「コミュニケーション能力」「創作」「意欲」の向上を支援する事業所です。個別・少集団によるソーシャルスキルトレーニングプログラムとして、農家の方など「地域との交流」により社会性を身に付けることを大切に取り組んでおります。</p> <p>見学は随時受け付けていますので、お気軽にご連絡ください。</p>						

## 運動・学習による子供自立支援教室あんしんキッズ

所在地	墨田区立花1-23-5-114		年齢層	小学生～高校生			
電話	03-6657-4425		メール	<a href="mailto:anshin.hazuma@gmail.com">anshin.hazuma@gmail.com</a>			
ホームページ	<a href="https://anshin.445.co.jp/">https://anshin.445.co.jp/</a>						
運営主体	株式会社ケアサポート安心堂		1日の定員	10人			
指定年月日	平成28年4月1日		開所日	月曜日～土曜日・祝日・長期休暇			
自動車での送迎	あり	サービス提供時間	平日：14:00～18:00 土・祝・長期休暇：10:00～16:00		1回の所要時間	サービス提供時間を通して	
提供方法	個別療育：△		集団療育：○		集団・個別併：△		
力を入れていること	① 運動療育		② 自立に向けた支援		③ コミュニケーション支援		
対象児童 (△は応相談)	知的障害：△	発達障害：○	身体障害：×	肢体不自由：×	車いす：×	重心：×	医ケア：×
あんしんキッズでは『集団生活の中で生きる力を身につけさせる』理念に療育を行っています。運動を通してコミュニケーションや社会性を身につけられるように支援しています。見学、体験は随時受け付けています。まずはお電話又はメールでのお問い合わせを宜しくお願い致します。							

## 放課後等デイサービス ジョイ・キッズ

所在地	墨田区業平2-9-12		年齢層	小学生～高校生			
電話	03-5809-7291		メール	<a href="mailto:joylife.joykids@gmail.com">joylife.joykids@gmail.com</a>			
ホームページ	<a href="http://joykids.tokyo/">http://joykids.tokyo/</a>						
運営主体	株式会社ジョイライフ		1日の定員	18人			
指定年月日	平成29年1月1日		開所日	月曜日～土曜日・祝日			
自動車での送迎	あり (車いす可)	サービス提供時間	平日：14:30～17:30 祝日・長期休暇：10:00～16:00		1回の所要時間	サービス提供時間を通して	
提供方法	個別療育：×		集団療育：○		集団・個別併用：×		
力を入れていること	① コミュニケーション支援		② 制作活動		③ 日常生活動作		
対象児童 (△は応相談)	知的障害：△	発達障害：△	身体障害：○	肢体不自由：○	車いす：○	重心：△	医ケア：×
ジョイ・キッズでは、安心できる環境を整えながら、個々のお子さまの課題に合わせたサポートを行っています。利用されるお子さまには療法士によるストレッチやマッサージを行っております。自身で活動できるお子さまには、将来の自立に向けた活動支援を行っております。また介助が必要なお子さまには、横になりゆっくり過ごせるよう専用スペースを用意してあります。理学療法士、作業療法士、保育士などの国家資格を有するスタッフや教員免許を有するスタッフなど経験豊富なスタッフを十分に配置しておりますので安心してご利用いただけます。							

## 放課後等デイサービス ジョイ・キッズ本所

所在地	墨田区本所4-21-13		年齢層	小学生～高校生			
電話	03-5809-7234		メール	<a href="mailto:joylife.joykids@gmail.com">joylife.joykids@gmail.com</a>			
ホームページ	<a href="http://joykids.tokyo/">http://joykids.tokyo/</a>						
運営主体	株式会社ジョイライフ		1日の定員	10人			
指定年月日	平成30年12月1日		開所日	月曜日～金曜日・祝日			
自動車での送迎	あり	サービス提供時間	平日：13:30～17:30 祝日・長期休暇：10:00～16:00		1回の所要時間	サービス提供時間を通して	
提供方法	個別療育：×		集団療育：○		集団・個別併用：×		
力を入れていること	① コミュニケーション支援		② 制作活動		③ 日常生活動作		
対象児童 (△は応相談)	知的障害：○	発達障害：○	身体障害：○	肢体不自由：○	車いす：×	重心：×	医ケア：×
<p>安心できる環境を整えながら、個々のお子さまの課題に合わせたサポートを行っています。落ち着いてひとりで活動できる時間を大切にしつつ、小集団で活動できる時間も設け、基本的なコミュニケーションが図れるようにサポートしています。また、制作活動では、完成までの見通しをイメージする力を養い、指先を動かすことで日常生活における動作の向上を目指しています。祝日には、普段ではできない課外活動を取り入れ、様々な経験が重ねられるように工夫しています。家庭的な雰囲気の中で、お子さまたちの成長を見守っております。</p>							

## ルールスメイト東向島

所在地	墨田区東向島5-7-12 若草ビル1階		年齢層	小学生～高校生			
電話	03-5655-1157		メール	<a href="mailto:rirusmate-higashimukojima@care21.co.jp">rirusmate-higashimukojima@care21.co.jp</a>			
ホームページ	<a href="https://rirus.jp/place/mate_higashimukoujima/">https://rirus.jp/place/mate_higashimukoujima/</a>						
運営主体	株式会社ケア21		1日の定員	10人			
指定年月日	平成29年4月1日		開所日	月曜日～土曜日・祝日・長期休暇			
自動車での送迎	あり	サービス提供時間	平日：13:00～18:00 土・祝・長期休暇：10:00～16:00		1回の所要時間	サービス提供時間を通して	
提供方法	個別療育：△		集団療育：○		集団・個別併用：○		
力を入れていること	① 創作活動		② 外遊び・自然に触れる		③ 余暇の提供		
対象児童 (△は応相談)	知的障害：○	発達障害：○	身体障害：○	肢体不自由：○	車いす：△	重心：×	医ケア：×
<p>アットホームな雰囲気で打ち解けやすく、お子さまのひとりの居場所になれるような環境整備に取り組んでおります。毎日実施している誰でも参加しやすい簡単な集団活動や、休日の営業日には積極的に外出活動も実施しております。お子さまが自発的に活動に取り組んだり、達成する喜びを体感できるような経験を、様々な種類の活動にいつでもチャレンジできる環境の中でアシスタントさせていただきます。</p>							

# すみだ晴山苑キララ

放課後等デイ

所在地	墨田区八広5-18-30		年齢層	小学生～高校生			
電話	03-6657-3417		メール	<a href="mailto:kirara.su@seizan-kai.or.jp">kirara.su@seizan-kai.or.jp</a>			
ホームページ	<a href="https://seizan-kai.or.jp">https://seizan-kai.or.jp</a>						
運営主体	社会福祉法人晴山会		1日の定員	5人			
指定年月日	平成30年5月1日		開所日	月曜日～土曜日			
自動車での送迎	あり	サービス提供時間	平日 : 14:00～17:45 土曜日・祝日 : 11:00～17:45	1回の所要時間	サービス提供時間を通して		
提供方法	個別療育 : ○		集団療育 : ○		集団・個別併用 : ○		
力を入れていること	① 日常生活動作		② コミュニケーション支援		③ 筋緊張の緩和		
対象児童 (△は応相談)	知的障害 : △	発達障害 : △	身体障害 : ○	肢体不自由 : ○	車いす : ○	重心 : ○	医ケア : ○
<p>すみだ晴山苑キララは主に重症心身障害児、医療的ケア児が通う事業所になります。平日は学校で頑張ってきた心身をケアして少しでも楽な状態でお家に帰ることを主に行っております。</p> <p>また理学療法士や看護師など専門職もおりますので、医療的ケアや機能訓練も行っています。</p> <p>令和7年4月からの利用をご希望の方は令和6年12月までにご連絡・ご見学をお願いします。</p> <p>ご見学には随時対応しておりますのでお気軽にご連絡下さい。</p>							

## 放課後等デイサービス G R I P キッズ 両国校

所在地	墨田区緑4-22-8 1階		年齢層	小学生～高校生			
電話	03-6666-9685		メール	<a href="mailto:ryogoku@shugaku-sha.co.jp">ryogoku@shugaku-sha.co.jp</a>			
ホームページ	<a href="http://gripkids.jp/">http://gripkids.jp/</a>						
運営主体	株式会社修学舎		1日の定員	10人			
指定年月日	平成31年1月4日		開所日	月曜日～土曜日・祝日			
自動車での送迎	あり	サービス提供時間	平日 : 15:00～19:00 土・祝・長期休暇 : 11:00～18:00	1回の所要時間	サービス提供時間を通して		
提供方法	個別療育 : △		集団療育 : ○		集団・個別併用 : ○		
力を入れていること	① 学習支援		② ソーシャルスキルトレーニング		③ 自立に向けた支援		
対象児童 (△は応相談)	知的障害 : ○	発達障害 : ○	身体障害 : △	肢体不自由 : ×	車いす : ×	重心 : ×	医ケア : ×
<p>G R I Pキッズ両国校では、学習塾運営のノウハウを活かし、遊びながら楽しく学べるように、そして社会生活に必要なスキルも身につけられるよう集団活動にも力を入れております。発達に心配のあるお子さまを放課後や土曜日のほか、夏休みや冬休みなどの長期休暇期間にお預かりして支援を行う療育施設です。宿題を見るだけでなく、教科書に準拠した教材で学習支援をしております。</p> <p>日常生活を見守り、成長の過程を支援するとともに、ご家族のレスパイト（休息）も担い、より良い親子関係を支援します。</p>							



# 放課後等デイサービスCoCokids 八広教室

放課後等デイ

所在地	墨田区八広4-50-3		年齢層	主に小学生		
電話	03-5655-4744		メール	<a href="mailto:koko-kids@outlook.jp">koko-kids@outlook.jp</a>		
ホームページ	<a href="https://cocokids-yahiro.com">https://cocokids-yahiro.com</a>					
運営主体	株式会社来知		1日の定員	10人		
指定年月日	令和2年1月1日		開所日	月曜日～土曜日・祝日・長期休暇		
自動車での送迎	あり	サービス提供時間	平日：14:00～18:00 土曜日・祝日・長期休暇：10:00～16:00 ※延長は応相談		1回の所要時間	サービス提供時間を通して
提供方法	個別療育 :○		集団療育 :○		集団・個別併用 :○	
力を入れていること	① 基本的日常生活動作		② 学習支援		③ 自立に向けた支援	
対象児童 (△は応相談)	知的障害 :○	発達障害 :○	身体障害 :△	肢体不自由 :×	車いす :×	重心 :△ 医ケア :△
<p>お子様一人一人の個性を大切に、広い教室を活かしたプログラムやソーシャルスキルトレーニングを中心とした療育でお客様の成長を支援します。外出レクリエーションにも力を入れており、実体験を取り入れながら自立に向けて少しずつ経験を積んで行ってもらっています。また、褒める事を中心とした「成功体験型」の療育方法を取り入れており、お客様の良い所や特異な所を伸ばして行きます。見学は随時受けて付けております。お気軽にお問い合わせ下さい。</p>						

# 放課後等デイサービスハート 亀沢店

所在地	墨田区亀沢3-23-4 須田ビル1階		年齢層	小学生～高校生		
電話	03-6658-5334		メール	<a href="mailto:kamezawa@sachie2015.com">kamezawa@sachie2015.com</a>		
ホームページ	<a href="https://sachie2015.com/">https://sachie2015.com/</a>					
運営主体	サチエ株式会社		1日の定員	10人		
指定年月日	令和2年4月1日		開所日	月曜日～日曜日		
自動車での送迎	あり	サービス提供時間	授業後：13:30～17:30 学校休業日：10:00～16:00		1回の所要時間	サービス提供時間を通して
提供方法	個別療育 :○		集団療育 :○		集団・個別併用 :○	
力を入れていること	① 基本的日常生活動作		② コミュニケーション支援		③ 自立に向けた支援	
対象児童 (△は応相談)	知的障害 :○	発達障害 :○	身体障害 :○	肢体不自由 :○	車いす :△	重心 :△ 医ケア :△
<p>ハートでは、人と人との繋がりを大切に考え、小学生～高校生と年齢で分けることなく一緒に過ごしています。人との関わりの中での感情や思い、達成感や充実感、共に過ごす一体感、時には競争心等、様々な感情に触れることで、ひとりひとりの学びや成長を目指しています。小さな積み重ねを行うことで日常生活や学校等の集団生活に活かせるよう、その「きっかけ作り」が出来れば幸いです。</p> <p>見学は随時受け付けておりますので、上記の電話番号または、メールアドレスまでお気軽にご連絡ください。</p>						

## ハッピーテラス曳舟

放課後等デイ

所在地	墨田区押上2-33-9 クラウンマンション202		年齢層	主に小学生		
電話	03-6661-8188		メール	<a href="mailto:hikifune@happy-terrace.com">hikifune@happy-terrace.com</a>		
ホームページ	<a href="https://happy-terrace.com/">https://happy-terrace.com/</a>					
運営主体	株式会社愛和		1日の定員	10人		
指定年月日	令和2年9月1日		開所日	月曜日～土曜日		
自動車での送迎	なし	サービス 提供時間	平日：17:00～19:00 土曜日：15:00～16:00		1回の 所要時間	1時間
提供方法	個別療育：○		集団療育：○		集団・個別併用：○	
力を入れていること	① コミュニケーション支援		② 創作活動		③ 学習支援	
対象児童 (△は応相談)	知的 障害：○	発達 障害：○	身体 障害：○	肢体 不自由：○	車い す：△	重心：× 医ケ ア：×
<p>ハッピーテラス曳舟教室では、お子さまの発達段階やご要望に応じて、担当指導員とマンツーマンで行う「個別療育」と、2～5名で行う「小集団療育」の2種類のコースをご用意しております。1回のトレーニング時間は1時間です。職員一丸となって、お子さまの課題に必要な支援（トレーニング）を、お子さまが常に前向きになって取り組めるよう、全力で行ってまいります。</p>						

## Gripキッズ 両国緑校

所在地	墨田区緑1-12-13 朝鳥ビル1階		年齢層	小学生～高校生		
電話	03-6666-9507		メール	<a href="mailto:ryogokumidori-kids@ge-ac.jp">ryogokumidori-kids@ge-ac.jp</a>		
ホームページ	<a href="http://gripkids.jp/room/midori/">http://gripkids.jp/room/midori/</a>					
運営主体	株式会社GEA		1日の定員	10人		
指定年月日	令和2年12月1日		開所日	月曜日～土曜日・祝日・長期休暇		
自動車での送迎	あり	サービス 提供時間	平日：15:00～19:00 土・祝・長期休暇：11:00～18:00		1回の 所要時間	3時間
提供方法	個別療育：○		集団療育：○		集団・個別併用：○	
力を入れていること	① 学習支援		② 理科実験、創作活動		③ 自立に向けた支援	
対象児童 (△は応相談)	知的 障害：○	発達 障害：○	身体 障害：△	肢体 不自由：△	車い す：×	重心：× 医ケ ア：×
<p>Gripキッズ両国緑校では、学習、運動、ソーシャルスキルトレーニング、体験の4つを柱とした小中高一貫療育を通して、お子さまひとり一人の生涯学習・キャリア形成をサポートしています。配慮の行き届いた安心のできる環境の中で、楽しく学びながら、自分に合った課題対処能力を身につけ、これからの未来を生きていくための支援に繋がっています。ご家族への相談支援も積極的に実施。パソコンを使わないプログラミング教室なども取り入れています。面談・見学・体験は随時行っていますので、お気軽にお問い合わせください。</p>						



# こどもプラス両国教室

放課後等デイ

所在地	墨田区石原1-38-11 新井ビル1階		年齢層	小学生～高校生			
電話	03-6658-8721		メール	<a href="mailto:info@kp-ryogoku.com">info@kp-ryogoku.com</a>			
ホームページ	<a href="http://kp-ryogoku.com">http://kp-ryogoku.com</a>						
運営主体	株式会社NEXUS		1日の定員	10人			
指定年月日	令和3年2月1日		開所日	月曜日～土曜日・長期休暇（祝日を除く）			
自動車での送迎	あり	サービス提供時間	平日：14：00～17：00 土曜日：10：00～15：00 長期休暇：10：00～16：00		1回の所要時間	サービス提供時間を通して	
提供方法	個別療育：×		集団療育：○		集団・個別併用：×		
力を入れていること	① 運動療育		② 日常生活動作		③ コミュニケーション支援		
対象児童 (△は応相談)	知的障害：○	発達障害：○	身体障害：○	肢体不自由：△	車いす：×	重心：×	医ケア：×
<p>こどもプラス両国教室では、運動療育を中心に活動を展開している児童発達支援と放課後デイサービスの多機能型の教室です。</p> <p>お子様の挑戦する姿を支え、自分なりにできた喜びを味わえるように支援しています。</p> <p>また、日常生活に必要な動作や、コミュニケーション能力を高められるように、一人ひとりのお子様に応じて支援しています。ご見学、ご相談は随時承っております。お気軽にお問い合わせください。</p>							

# ウィズ・ユー八広

所在地	墨田区八広5-23-13		年齢層	小学生～高校生			
電話	03-6661-8035		メール	<a href="mailto:withyou.yahiro@gmail.com">withyou.yahiro@gmail.com</a>			
ホームページ	<a href="https://withyou-yahiro.com/">https://withyou-yahiro.com/</a>						
運営主体	株式会社SANYウエスト		1日の定員	10人			
指定年月日	令和3年4月1日		開所日	月曜日～金曜日・祝日			
自動車での送迎	あり	サービス提供時間	平日：14:30～17:30 祝日：10:30～16:30		1回の所要時間	3時間～4時間	
提供方法	個別療育：○		集団療育：○		集団・個別併用：○		
力を入れていること	① 基本的日常生活動作		② コミュニケーション支援		③ 自立に向けた支援		
対象児童 (△は応相談)	知的障害：○	発達障害：○	身体障害：△	肢体不自由：△	車いす：△	重心：×	医ケア：×
<p>ウィズ・ユー八広では集団療育をメインに、他者とのコミュニケーションや自立に向けての支援を提供させていただきます。学休日には外出もあり、公共の場でのマナーを学ぶ場面もございます。</p> <p>見学は随時受け付けておりますので、お気軽にご相談ください。</p>							

## わいわいプラス墨田立川教室

所在地	墨田区立川2-1-9 ASハウス2階		年齢層	小学校低学年中心			
電話	03-5600-8066		メール	<a href="mailto:info1@waiwaigroup.com">info1@waiwaigroup.com</a>			
ホームページ	<a href="http://www.waiwai-plus.com/sumida-tatekawa/">http://www.waiwai-plus.com/sumida-tatekawa/</a>						
運営主体	わいわいグループ株式会社		1日の定員	10人			
指定年月日	令和4年9月1日		開所日	月曜日～土曜日			
自動車での送迎	あり	サービス 提供時間	平日：13:30～17:30 土曜日：9:30～16:30		1回の 所要時間	サービス提供時 間を通して	
提供方法	個別療育：×		集団療育：○		集団・個別併用：△		
力を入れていること	① 基本的日常生活支援		② 運動療育		③ 創作活動		
対象児童 (△は応相談)	知的 障害：○	発達 障害：○	身体 障害：△	肢体 不自由：×	車い す：△	重心：×	医ケ ア：×

## ウィズ・ユードすこい菊川

所在地	墨田区立川3-17-7		年齢層	主に小学生			
電話	03-6659-2171		メール	<a href="mailto:withyoudosukoikikukawa@gmail.com">withyoudosukoikikukawa@gmail.com</a>			
ホームページ	<a href="https://www.with-ac.com/shisetu/dosukoi/">https://www.with-ac.com/shisetu/dosukoi/</a>						
運営主体	株式会社Way		1日の定員	10人			
指定年月日	令和4年10月1日		開所日	月曜日～土曜日・祝日			
自動車での送迎	あり	サービス 提供時間	平日：14:00～17:00 土曜日・祝日・長期休暇：10:00～16:00		1回の 所要時間	サービス提供時 間を通して	
提供方法	個別療育：○		集団療育：○		集団・個別併用：○		
力を入れていること	① 学習支援		② コミュニケーション支援		③ 基本的日常生活動作		
対象児童 (△は応相談)	知的 障害：○	発達 障害：○	身体 障害：×	肢体 不自由：×	車い す：×	重心：×	医ケ ア：×
<p>ウィズ・ユードすこい菊川では、お子様たちの感性をのびし、自分らしい色合いでいられるように支援をしていきます。見学、体験は随時受け付けております。上記の電話番号またはメールアドレスまでお気軽にご相談ください。</p>							

## すみだ福祉保健センター みつばち園

所在地	墨田区向島3-36-7-3階		年齢層	小学校1年生～3年生			
電話	03-5608-3715		メール	非公開			
ホームページ	<a href="https://sumida-jigyodan.or.jp/sumidafukushihokencenter/mitsubachien/index">https://sumida-jigyodan.or.jp/sumidafukushihokencenter/mitsubachien/index</a>						
運営主体	(福)墨田区社会福祉事業団	1日の定員	40人				
指定年月日	平成24年4月1日		開所日	月曜日～土曜日			
自動車での送迎	なし	サービス提供時間	9:00～17:00 ※理学療法（個別療法）のみ		1回の所要時間	30分～50分程度	
提供方法	個別療育 : ○		集団療育 : ×		集団・個別併用 : ×		
対象児童 (△は応相談)	知的障害 : ○	発達障害 : ○	身体障害 : ○	肢体不自由 : ○	車いす : ○	重心 : △	医ケア : △
<p>みつばち園では、理学療法士による個別療育（主に運動療法）と、保護者の方へ、介助方法や補装具等についての助言・相談を行っています。理学療法を基本としつつ、その他の療法士（作業療法士・言語聴覚士・心理士）の専門的な所見をとりいれながら、また、個別療育の一環として、小児専門医師による医療相談（精神、神経、整形、歯科・摂食）の場を設け、総合的な支援となるよう取り組んでいます。</p>							

## すみだステップハウスおおぞら にじの子

所在地	墨田区立花3-2-9		年齢層	小学校1年生～3年生			
電話	03-6657-2619		メール	非公開			
ホームページ	<a href="https://sumida-jigyodan.or.jp/stephouseozora/nijinoko/nijinokoindex">https://sumida-jigyodan.or.jp/stephouseozora/nijinoko/nijinokoindex</a>						
運営主体	(福)墨田区社会福祉事業団	1日の定員	60人				
指定年月日	平成24年4月1日		開所日	月曜日～土曜日			
自動車での送迎	なし	サービス提供時間	9:00～17:00 ※理学療法を除く個別療育のみ (年1～4回まで)		1回の所要時間	30分～50分	
提供方法	個別療育 : ○		集団療育 : ×		集団・個別併用 : ×		
対象児童 (△は応相談)	知的障害 : ○	発達障害 : ○	身体障害 : ○	肢体不自由 : ○	車いす : ○	重心 : △	医ケア : △
<p>にじの子では、個々のお子さんの発達の特性に合わせて、作業療法・言語聴覚療法・心理指導などの個別療育を行っています。墨田区の特別支援教育を補うフォローとして実施するとともに、必要に応じて各学校と連携しながら支援していきます。</p>							

# 区内 事業所MAP

●は主に重症心身障害児を対象とする施設

- 1 みつばち園
- 2 にじの子
- 4 コラソン錦糸町
- 5 リエゾン両国東口
- 6 スマートキッズプラス押上
- 7 あんず
- 8 アルファキッズ菊川駅前教室
- 9 アプリ児童デイサービス東向島
- 10 ゆうゆうらいふアカデミー両国
- 11 びいぶらす押上スタジオ
- 12 リエゾン両国西口
- 13 墨田こどもの家
- 14 墨田あゆみの家
- 15 キッズサポートりま
- 16 スマートキッズプチ両国
- 17 スマートキッズプラス平井北
- 18 すみだ晴山苑 キララ
- 19 コラソン吾妻橋浅草
- 20 キッズデイあすみ
- 21 キッズデイあすみ本所
- 22 スマイル八広
- 23 あんしんキッズ
- 24 ジョイ・キッズ
- 25 リールスメイト東向島



- 26 コベルプラススカイツリー駅前教室
- 27 ジョイ・キッズ本所
- 28 GRIP キッズ両国
- 29 CoCo Kids 八広
- 30 ハート亀沢店
- 31 ハッピーテラス曳舟教室
- 32 Grip キッズ両国緑
- 33 こどもプラス両国
- 34 ウィズ・ユー八広
- 35 コベルプラス立花教室
- 36 わいわいプラス墨田立川教室
- 37 ウィズ・ユーとすこい菊川

本書に掲載されている内容は令和6年4月1日現在の情報です。  
各事業所の情報は変更することがあります。