

区内の医療機関一覧

小児科等 *〔○〕印は医師会加入の墨田区の事業に協力している医療機関です。

令和4年12月1日現在

注釈のない医療機関は小児科

*1:小児整形外科、*2:小児耳鼻いんこう科・小児皮膚科、*3:小児歯科、*4:小児外科

医師会	名称	所在地	方書	電話番号
○	医療法人社団真瑛会 かみじょうクリニック	両国二丁目10番14号	両国シティコア1F	5625-2666
○	岡野整形外科(*1)	両国三丁目20番8号		3631-1088
○	医療法人社団東京ハート会 両国キッズクリニック	緑一丁目14番4号	両国TYビル3F	5669-8100
○	唐澤医院	立川一丁目12番13号		3631-2336
○	松本医院	立川三丁目16番9号		3631-4514
	ときわ在宅クリニック墨田(在宅訪問診療のみ)	江東橋四丁目5番10号	デュオリスタ錦糸町1F	050-3823-2318
○	医療法人社団ナイズ キャップクリニック錦糸町	江東橋四丁目27番14号	錦糸町PARCO7F	4579-2973
○	きらく内科クリニック	亀沢一丁目8番5号	両国HANAWA BLDG.3F	5610-0385
○	両国医院	亀沢二丁目11番14号	ハーテクトハウス1F	3624-3366
○	石川医院	本所三丁目20番3号		3622-6694
○	医療法人社団真和会 さとう内科クリニック	本所四丁目13番3号	本所シティビル1F	5819-6505
○	医療法人社団一翔会 増田小児科	東駒形一丁目19番8号		3622-9641
○	安達クリニック	吾妻橋一丁目7番13号	タワービューレジデンス 吾妻橋1F	6456-1225
○	医療法人社団 清水クリニック	錦糸三丁目2番1号	アルカイースト3F	3623-3311
○	錦糸町こどもクリニック	錦糸三丁目14番9号	ペタロスデキンシ1F	3625-7727
○	嶋津内科クリニック	太平三丁目1番2号	KOWA Vビル2F	3626-0777
○	医療法人社団TH会 大室医院	太平三丁目2番7号		3622-0629
	すみだゼネラルクリニック	太平三丁目4番8号	KOIKE Bld.3F	6284-1923
○	医療法人社団中央白報会総合クリニック ドクターランド錦糸町(*2)	太平四丁目1番2号	オリナスモール4F	0570-089-073
○	すみだブレインハートクリニック	横川一丁目1番10号	すみだパークプレイスII 1F	050-3146-4276
○	ほんま内科クリニック	横川三丁目11番14号	マツマルビル2F	6284-1953
○	あづま内科小児科	業平五丁目11番3号	押上スカイビューテラス1F	5637-7824
○	かわごえ小児科クリニック	向島三丁目33番13号	リョービビル601号室	5637-8353
○	医療法人社団尽誠会 三浦内科医院	東向島一丁目26番10号		3611-0556
○	医療法人社団敬枝会 ひきふね内科クリニック	東向島二丁目39番10号	ナンカイパート1 1F A区画	3610-1101
○	医療法人社団清賀会 今里医院	東向島五丁目10番12号		3612-1234
○	高田医院	墨田二丁目6番17号		3612-1906
○	鈴木こどもクリニック	墨田四丁目45番1号		3619-4970
○	医療法人社団 木村医院	墨田五丁目35番6号		3618-5501
○	医療法人社団健生堂 健生堂医院(*3)	押上一丁目25番10号		3623-8404
○	芳賀クリニック	押上二丁目12番7号	セトル中ノ郷2F	3622-9919
○	押上クリニック	押上三丁目2番5号	2F	3619-6396
○	かわかみ内外科クリニック(*4)	京島一丁目22番2号		6657-0220
○	にしじま小児科	京島一丁目23番16号		3619-9585
○	さくらクリニック	京島一丁目25番4号	曳舟ダイヤモンド マンション1F 105号室B	3616-0331
○	ひきふねこどもクリニック	京島一丁目39番1号	曳舟西ビューハイツ 店舗122	3618-1111
○	ト部医院	文花一丁目17番16号		3610-0388
○	加藤診療所	八広一丁目39番7号		3611-0008
○	大越医院	八広二丁目47番10号		3611-4228
○	医療法人社団三紀会 小田医院	八広四丁目3番2号		3618-1864

医師会	名称	所在地	方書	電話番号
○	医療法人社団正和会 平野診療所	八広四丁目48番5号		3611-7967
○	医療法人社団緑翠会 小山医院	立花一丁目23番5-116号	サンタウン立花	3610-0580
○	医療法人社団ソフィア 厚生クリニック	立花五丁目3番8号	1F	3611-0028
○	医療法人社団立圭会 平野医院	立花六丁目1番14号	1F	3611-2947

小児科・産科・婦人科のある総合病院 *「○」印は医師会加入の墨田区の事業に協力している医療機関です。

令和4年12月1日現在

医師会	名称	所在地	方書	電話番号
	地方独立行政法人 東京都立病院機構 東京都立墨東病院	江東橋四丁目23番15号		3633-6151 予約センター 3633-5511
○	社会福祉法人同愛記念病院財団 同愛記念病院	横網二丁目1番11号		3625-6381
○	社会福祉法人賛育会 賛育会病院	太平三丁目20番2号		3622-9191

小児科・産科・婦人科 *「○」印は医師会加入の墨田区の事業に協力している医療機関です。

令和4年12月1日現在

医師会	名称	所在地	方書	電話番号
○	大倉医院	墨田一丁目10番4号		3611-4077

小児科・婦人科 *「○」印は医師会加入の墨田区の事業に協力している医療機関です。

令和4年12月1日現在

医師会	名称	所在地	方書	電話番号
○	東向島子どもと女性のクリニック	東向島四丁目32番9号		3619-6000

産科・婦人科 *「○」印は医師会加入の墨田区の事業に協力している医療機関です。

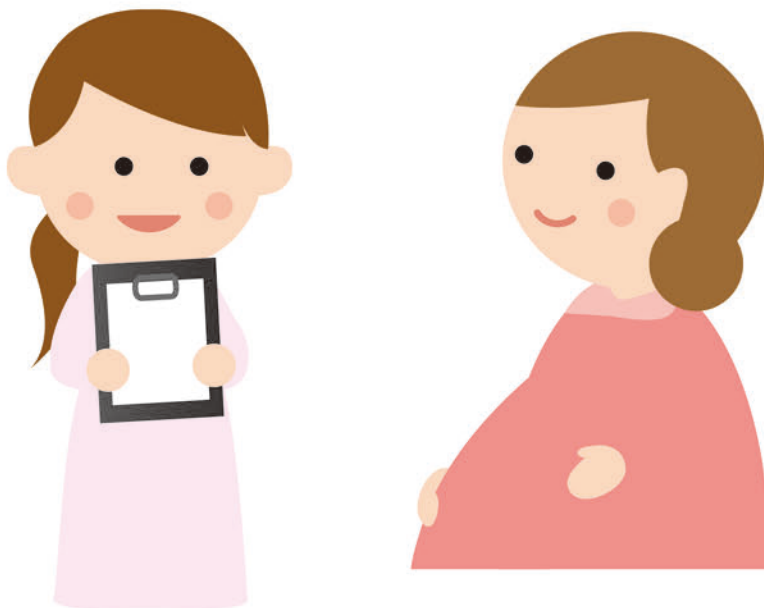
令和4年12月1日現在

医師会	名称	所在地	方書	電話番号
○	北條医院	緑一丁目19番8号		3631-5094
○	医療法人社団 あいウイメンズクリニック	錦糸一丁目5番14号	サンヨー堂錦糸ビル3F	3829-2522
○	あんずレディースクリニック	吾妻橋二丁目3番9号	ノエルビル2F	6456-1682
○	大岩医院	向島四丁目22番3号		3625-5681
○	医療法人社団蘭永会 錦糸町駅前レディースクリニック	江東橋四丁目27番14号	錦糸町PARCO7F	050-3183-6213
○	のぞみ女性クリニック	業平一丁目20番2号	Twill Narihira1F	5610-8877
○	一般社団法人ピュール ピュールレディースクリニック錦糸町院	太平三丁目4番8号	KOIKE Bld.5F	6284-1700
○	医療法人社団 中林病院	東向島三丁目29番9号		3614-4641

助産所

令和4年12月末現在

名称	所在地	方書	電話番号
真智湖助産院(出張専門)	両国一丁目		080-5014-5691
杉山助産院 両国マタニティハウス	両国三丁目20番8号		090-9362-6311
さくら助産所(出張専門)	-		090-6042-5676
助産所 cigogne(スイゴーニュ)	向島三丁目19番5号	第2ハイツビル 303号室	070-1542-5934
母と子の芽ぐみ相談室(小堀宗子)	東向島二丁目6番17号	堀ビルII 102号室	080-5463-0786
助産院Shinwa(荒慶子)	八広二丁目14番9号		070-3339-1103
瀬戸初音(出張専門)	-		080-5037-4354
石塚真姫子(出張専門)	立花一丁目		090-5801-5759
湯浅佳澄(出張専門)	-		090-5805-7405
青柳裕貴(出張専門)	-		050-3555-3901
桑原新(出張専門)	-		090-1252-8107



- 巻頭特集
- 相談しよう
- 妊娠
- 出産
- 赤ちゃん
- 子育て応援
- 近所におでかけ
- 子どもをあずけたい
- 小学校・中学校
- 障害のある子ども・家庭への支援
- ひとり親家庭への支援
- 子どもの安全・防犯
- もしものときは
- 巻末特集
- 地図
- 施設一覧

歯科 *「○」印は歯科医師会加入の墨田区の事業に協力している医療機関です。

令和4年10月末現在

歯科医師会	名称	所在地	方書	電話番号
○	岡田歯科医院	両国二丁目10番5号	東織ビル2F	3632-0118
	両国こずえ歯科・矯正歯科	両国二丁目10番6号	LORENCE NODA101	3634-0357
	しまくら歯科クリニック	両国二丁目10番11号	両国シティコア1F	5624-8241
○	北川歯科医院	両国二丁目17番3号	両国高橋ビル1F	5624-0611
○	蛭間歯科クリニック	両国二丁目20番12号	A	3634-6480
○	山田歯科医院	両国三丁目16番3-101号		3633-0410
	両国デンタルクリニック	両国三丁目18番7号	レクシード両国駅前1F	6659-2656
	マイクロエンド歯科	両国三丁目23番4号		6659-3093
	秋森歯科医院	両国四丁目27番3号	高司ビル2F	5600-0262
○	浅野歯科医院	両国四丁目31番14号	アジアビル1F	3631-8148
	宮内歯科	両国四丁目34番9号		5624-2236
	やまだ歯科クリニック	両国四丁目38番8号		6659-5015
	両国スマイル歯科	両国四丁目38番16号	両国桜井ビル1F	3635-0777
	吉田歯科医院	千歳二丁目9番11号	谷ビル2F	5624-2555
	M歯科クリニック	緑二丁目14番12号		5600-4183
○	浜本歯科医院	緑二丁目15番17号		3631-1775
○	うが歯科医院	緑二丁目19番3号	T&Kビル1F	5600-3654
○	くにまつ歯科医院	緑四丁目8番9号		3631-0939
	いなとみ歯科	緑四丁目20番3号	三河屋ビル1F	6659-9470
○	森下駅前歯科クリニック	立川一丁目1番1号	アイヒルズ森下201	3633-4618
○	島村歯科医院	立川一丁目14番3号		3633-1735
	大屋歯科医院	立川三丁目9番11号		3631-5400
	前島歯科医院	菊川一丁目2番2号		5669-0622
○	医療法人社団緑豊会 おおにしデンタルクリニック	菊川一丁目10番6号	ナチュラルストリーム1F	3635-2545
	ラクレール歯科医院	菊川二丁目5番4号	クレール菊川201	3635-8133
	菊川駅前歯科	菊川二丁目6番14号	マーベラス菊川1F	6659-2934
○	榎谷歯科医院	菊川二丁目10番11号		3632-1108
	おおくぼ歯科クリニック	菊川三丁目6番6-107号		5638-3353
	たかはし歯科	菊川三丁目7番5号	コーポ菊川201	5638-7788
○	かほる歯科クリニック	菊川三丁目14番8号	アトゥール・ケイ1F	3635-5520
○	医療法人社団丸山会 丸山歯科医院	菊川三丁目16番13号		3631-5391
	錦糸町スマイル歯科クリニック	江東橋一丁目11番7号	ホテイビル1F	5600-4182
○	医療法人社団憲風会 プロ矯正歯科	江東橋二丁目11番5号	河口ビル2F	3632-6777
○	小笠原歯科医院	江東橋二丁目15番6号	ファーストビル2F	3635-1929
○	医療法人社団Smiles 錦糸町駅ビル歯科クリニック	江東橋三丁目14番5号	テルミナ6F	3634-4184
○	長根歯科医院	江東橋三丁目14番10号	山本ビル4F	3631-1186
○	武井歯科医院	江東橋四丁目9番4号		3631-8297
	医療法人社団千歯会 江東橋訪問歯科クリニック	江東橋四丁目13番12号		6240-2253
○	小倉歯科	江東橋四丁目16番5号		3631-0944
	Advanced Care Dr.Iritani's Dental Office	江東橋四丁目26番9号	VORT錦糸町ビル9F	5638-7438
	医療法人社団伸義会 きんしちょう駅前歯科	江東橋四丁目27番14号	錦糸町PARCO7F703区画	5669-0340
	早川歯科クリニック	亀沢一丁目8番1号		5608-6567
○	松田歯科医院	亀沢一丁目12番9号		3622-8848
	ひまわり歯科	亀沢一丁目24番3号	岡本ビル1F	5819-1610
○	おかやす歯科医院	亀沢三丁目4番10号	墨東マンション102	5619-6480
○	しもとり歯科医院	亀沢三丁目20番13号	グランドメゾン両国	3626-9506
	ひまわり歯科	亀沢四丁目18番9号	WBフラット1F	6658-4661
○	斉藤歯科医院	石原一丁目22番3号		3622-2502

巻頭特集

相談しよう

妊婦
おめでどう

よっこそー
赤ちゃん

子育て応援

近所に
おでかけ

子どもを
あずけたい

小学校・
中学校

障害のある
子ども・家庭
への支援

ひとり親家庭
への支援

子どもの
安全防犯

もしもの
ときは

巻末特集

地図

施設一覧

歯科 *「○」印は歯科医師会加入の墨田区の事業に協力している医療機関です。

令和4年10月末現在

歯科医師会	名称	所在地	方書	電話番号
○	石井歯科医院	石原二丁目2番8号		3622-1411
○	大島歯科医院	石原二丁目13番1号	田中ビル1F	3622-3580
○	なかの歯科医院	石原二丁目15番9号	交楽堂ビル2F	3829-0008
○	加藤歯科医院	本所一丁目13番24号	片原ビル301	3626-0757
	本所歯科	本所一丁目23番8号		5608-0823
○	とがわ歯科医院	本所四丁目1番3号	宮地ハイツ2F	5608-4658
○	篠塚歯科医院	東駒形一丁目19番7号		3622-2619
○	小西歯科クリニック	東駒形三丁目1番2号	本田ビル1F	3829-1180
○	しのざき歯科医院	東駒形三丁目5番14号		3829-6480
○	医療法人社団長岡会 長岡歯科医院	東駒形三丁目18番8号		5610-4450
○	墨田歯科診療所	東駒形四丁目20番4号		3624-2910
○	鈴木歯科クリニック	吾妻橋一丁目19番8-103号		3622-8241
○	草柳歯科医院	吾妻橋二丁目1番1号	ビラ畑野1F	3621-8008
	あぎやま歯科	吾妻橋二丁目2番5号	増澤ビル3F	3622-0080
○	あづま橋歯科クリニック	吾妻橋二丁目3番12号		5608-0648
	Lip line dental	吾妻橋二丁目5番1号	大山コーポ1F	6751-8181
	医療法人社団翼会 むとう歯科	吾妻橋三丁目1番7号	ローヤルシティー本所吾妻橋	5619-4618
○	医療法人社団広生会 安田歯科医院	吾妻橋三丁目3番5号		3622-5356
○	湯沢歯科クリニック	吾妻橋三丁目7番5号	湯沢クリニックビル1F	3829-1716
○	医療法人社団錦歯会 あらかわ矯正歯科	錦糸一丁目4番13号	金友堂ビル6F	3624-7455
○	医療法人社団新生会 市川歯科医院	錦糸一丁目4番14号	長嶋ビル3F	5611-2177
○	医療法人社団康歯院 ライフ錦糸町歯科クリニック	錦糸一丁目5番14号	サンヨー堂錦糸ビル1F	6658-8814
	ヤスヒロ歯科クリニック	錦糸一丁目15番2-101号	M FABRIQUE 1F	5610-5080
	錦糸町デンタルクリニック	錦糸一丁目17番10号	パークタウンI 2F	5611-2715
	たかがい歯科クリニック	錦糸二丁目3番9号		5610-4141
○	伊東歯科医院	錦糸二丁目5番2号	青木アコビル2F	3626-1333
○	アルカイスト歯科クリニック	錦糸三丁目2番1号	アルカイスト3F	5611-2891
○	岩崎歯科医院	錦糸三丁目5番1号	錦糸町北口ビル2F	3626-7200
○	医療法人社団TEIS 中沢歯科医院	錦糸三丁目5番8号	ソアビル5F	3624-7001
	ホワイトデンタルクリニック	錦糸三丁目8番8号	リヴェール・ツムラ2F	3626-6626
○	戸嶋歯科医院	錦糸三丁目11番1号	大沢ビル1F	3625-0031
	ユキデンタルクリニック	錦糸四丁目14番2号	埼玉屋ビル2F	3624-5665
	パーク駅前歯科矯正歯科クリニック	錦糸四丁目14番4-101号		6284-1626
○	正慶歯科医院	太平一丁目5番1号		3622-6826
	医療法人社団Am市橋会 みなと歯科錦糸町マルエツ院	太平一丁目14番1号	マルエツ錦糸町店2F	5637-8440
○	はたやま歯科医院	太平一丁目16番7号	馬場ビル1F	3829-3918
○	たかはら歯科医院	太平一丁目19番8号	中澤ビル1F	5637-9851
○	かんべ歯科医院	太平一丁目22番2号		3622-1463
○	原歯科医院	太平二丁目15番1号		3622-8868
○	医療法人社団スマイルプラス 宇田川歯科医院	太平三丁目4番8号	グレイスMM2F	3625-8241
	しげみ矯正歯科	太平三丁目7番1号		3829-3280
○	あべ歯科医院	太平三丁目18番1号	タマビル1F	3624-3805
○	医療法人社団有隣会 榎原歯科 オリナス錦糸町	太平四丁目1番5号	オリナス錦糸町コアB1F	3626-8108
	はたの歯科	太平四丁目4番8号		3622-9030
○	ほり川デンタルクリニック	太平四丁目6番17号	シェグランほり川104	3623-6483
○	間宮歯科医院	横川四丁目1番8号		3622-9251
○	北村歯科医院	横川四丁目11番11号		5610-2128
○	なかや歯科クリニック	横川四丁目12番2号	ジュウエル錦糸町101	3621-0648

歯科医師会	名称	所在地	方書	電話番号
	こじま歯科医院	横川五丁目10番1号	プリメール柳島112	5619-7533
○	高石歯科クリニック	業平一丁目17番1号	OMビル1F	5819-7719
	あいび歯科医院	業平一丁目21番10号	第2町田ビル1F	3625-6077
○	押上歯科医院	業平二丁目17番6号		3625-7707
○	なりひら歯科医院	業平三丁目6番6号	中西ビル1F・2F	3829-1048
	医療法人社団慧成会 押上ファースト歯科	業平三丁目17番9号	マルホンビル4F	5819-4825
○	岡本歯科医院	業平四丁目4番8号		3622-0538
○	イズミ歯科	業平四丁目10番6号	2F	3624-8148
○	斉藤歯科医院	業平五丁目7番6号		3622-8266
○	上竹歯科医院	向島一丁目5番7号		3626-4618
○	吉江歯科医院	向島一丁目11番10号		3829-4182
○	荒木歯科医院	向島一丁目14番3号		3622-0318
○	寺岡歯科医院	向島二丁目10番5号	MSJ2000 1F	3624-4108
○	岩竹医院 歯科	向島五丁目43番12号		3623-6480
○	仲井歯科医院	東向島一丁目32番7号		3611-1898
○	今津歯科医院	東向島一丁目35番10号	コスモ東向島101	3610-2785
○	てらだ歯科クリニック	東向島二丁目8番17号		5631-5015
○	曳舟デンタルクリニック	東向島二丁目16番14号	ナンカイⅡ201	6657-3221
○	今井歯科医院	東向島二丁目32番23号		3610-1971
○	アップル歯科	東向島二丁目34番18号	サニーホームズ102	5630-8236
○	医療法人社団清松会 のかりや歯科	東向島二丁目47番13号	第8安井ビル2F	3610-6374
○	アキヨシ歯科医院	東向島二丁目49番13号		3619-8148
○	紀デンタルクリニック	東向島三丁目2番13号	イナバビル1F	5655-5655
○	タカダ歯科医院	東向島三丁目10番9号		3619-4070
○	みよし歯科クリニック	東向島三丁目30番7号		6657-2981
○	田口歯科医院	東向島四丁目31番2号		3610-1245
	医療法人社団清慈会 向島パーク歯科クリニック	東向島四丁目34番5号	エルム東向島1F	6657-3817
○	酒井歯科医院	東向島五丁目3番10号		3611-5967
○	坂田歯科医院	東向島五丁目11番2号		3619-0705
○	ヒロデンタルクリニック	東向島五丁目28番2号		3611-0093
○	医療法人社団同志会 原歯科医院	東向島五丁目36番8号		3612-6484
○	青沼歯科	東向島五丁目41番5号		3616-0222
○	いまい歯科	東向島六丁目9番10号	内海ビル2F	3610-5668
○	たましげ歯科	堤通一丁目11番15号	アーバンビル101	3618-8541
○	医療法人社団東京弘生会 トータス歯科クリニック	堤通一丁目19番11号	リバーサイド隅田 東棟ガーデンプラザ2F	6657-1830
○	きたむら歯科クリニック	堤通二丁目7番10-103号		3616-3260
○	たむら歯科	墨田一丁目15番15号	ライオンズプラザ 東向島101	6657-1889
○	にしざわ歯科医院	墨田二丁目8番12号		3611-0534
○	重井歯科医院	墨田二丁目10番20号	スミダコーポ21 1F	3616-6480
○	松澤歯科医院	墨田二丁目33番1号		3612-6460
	カルミアデンタルクリニック	墨田二丁目36番11号	パシオス棟201	5631-3555
○	はたなか歯科クリニック 鐘ヶ淵	墨田四丁目1番2号		3610-8241
○	医療法人社団修和会 鐘ヶ淵歯科	墨田四丁目14番13号	2F	3619-3333
	勝木デンタルクリニック	押上一丁目11番3号	リブレ吉野3F	5819-0330
○	桜ばし歯科	押上一丁目15番7号	ツリーフロントビル2F	6796-5550
○	シマダ歯科クリニック	押上一丁目24番1号	第8北澤ビル1F	5608-4370
	医療法人社団恵桜会 ひまわり歯科クリニック	押上二丁目12番3号	サンライトビル101	3625-6340
○	難波歯科医院	押上三丁目21番4号		3612-4812
○	大川歯科医院	押上三丁目25番16号	大川マンション1F	3614-8241
○	亀谷歯科医院	押上三丁目42番6号		3613-4834
○	山本歯科	押上三丁目42番9号		3612-7676
○	田中歯科医院	押上三丁目49番7号		3616-0648

巻頭特集

相談しよう

妊婦
おめでと

よっこし
赤ちゃん

子育て応援

近所に
おでかけ

子どもを
あずけたい

小学校・
中学校

障害のある
子ども・家庭
への支援

ひとり親家庭
への支援

子どもの
安全防犯

もしもの
ときは

巻末特集

地図

施設一覧

歯科

*「○」印は歯科医師会加入の墨田区の事業に協力している医療機関です。

令和4年10月末現在

歯科医師会	名称	所在地	方書	電話番号
	医療法人社団孝明会 イーストコアデンタルクリニック	京島一丁目1番1号	イーストコア曳舟 一番館109	6657-0811
	医療法人財団名泉会 タカラ歯科曳舟クリニック	京島一丁目1番1号	イーストコア曳舟 一番館215	5630-6480
	医療法人財団名泉会 タカラ歯科 曳舟イトーヨーカドークリニック	京島一丁目2番1号	2F	5631-6480
○	上野歯科医院	京島一丁目18番6号		3611-2601
○	医療法人社団E.Y.Dent すが歯科クリニック曳舟	京島一丁目20番7号	小野内ビル1F	6657-5333
○	医療法人社団石門会 石渡歯科クリニック	京島一丁目35番9号	マークゼロワン曳舟1F	3614-1182
○	中西歯科	京島一丁目39番1-115号		3610-3666
○	おそざわ歯科	京島二丁目17番12号		3611-4184
○	おおくぼ歯科医院	京島三丁目10番10号	2F	3618-6480
○	三好歯科医院	京島三丁目20番8号		3611-3096
○	黒田歯科医院	京島三丁目20番14号	長嶋ビル2F	3616-4181
○	小林歯科医院	京島三丁目62番2号		3617-3834
	まさたけ歯科	文花一丁目10番1号	渋沢ビル1F	3619-8151
○	花空木デンタルケアオフィス	文花一丁目24番2号	ムサシビル401	3618-0418
	おむらい歯科クリニック	文花三丁目22番13号	グレイスパレス1F	6661-8638
	文花歯科	文花三丁目24番17号	小国ビル1F	3616-0807
○	医療法人社団桜ゆう会 おおさわ歯科クリニック	八広一丁目22番6号	アルシオンK1F	6657-2512
○	関谷歯科医院	八広一丁目42番6号		3611-4671
○	おおひら歯科医院	八広二丁目5番3号		3614-4618
	M・Kデンタルクリニック	八広二丁目46番9号	コーポ墨田1F	6657-4324
○	医療法人社団興譲会 タロー歯科	八広二丁目49番1号		3619-7196
○	根本歯科医院	八広二丁目54番18号		3611-3452
○	熊谷歯科医院	八広三丁目39番5-102号	ライオンズマンション1F	3616-6488
○	はらい川歯科医院	八広四丁目30番5号		3611-4364
○	平野歯科	八広四丁目48番5号		3619-0108
	キュウジ歯科	八広五丁目9番7号		6657-5674
	とみやま歯科医院	八広五丁目23番14号		5247-8241
○	きたふさ歯科医院	八広六丁目8番2号	リエス八広2F	3617-6655
○	難波歯科医院	八広六丁目36番1号		3611-7493
○	八広歯科クリニック	八広六丁目58番9号		3619-7547
○	医療法人社団福江会 東あずま歯科	立花一丁目23番5-101号	サントウン立花	3619-5665
○	医療法人社団潤泉会 中島歯科医院	立花一丁目23番5-104号	サントウン立花	3613-2764
○	香川歯科医院	立花二丁目5番7号		3612-3645
○	吉澤歯科クリニック	立花二丁目8番3号		3618-0006
○	鴨川歯科クリニック	立花二丁目25番10号	A-101	5631-9032
	福住歯科医院	立花二丁目26番1号	澤田ビル2F	3617-7343
○	大越歯科クリニック	立花三丁目1番2号	ルミエール立花1F	3618-4181
	東京審美会 歯科インプラント	立花五丁目2番4号	キャッスルマンション 亀戸立花101	3611-5588
○	医療法人社団芳英会 野口歯科クリニック	立花五丁目24番11号	柳ビル2F	3614-0418
○	遠藤歯科医院	立花五丁目26番10号		3618-3836