



墨田区立幼稚園案内

ようちえんって
どんなところ？



墨田区教育委員会



健康な心と体

自分のやりたいことに向かって伸び伸びと取り組むことを通して、心と体を育みます。



「絶対ゴールするぞ!」

自立心

自分の力でやりとげる体験を通して、自信をもって行動する力を育みます。



「すてきな鳥をつくろう」

協同性

友達と一緒に目的の実現に向けて考え、協力する大切さを学びます。



「みんなのお家が完成!」

道徳性・規範意識の芽生え

遊びの中で自分の気持ちを調整することや、きまりを守ることの大切さを学びます。



「次は誰がお店の人になる?」

社会生活との関わり

身近な人と触れ合う中で、地域への親しみや社会へのつながりを深めます。



ふれあい会「おじいちゃんと勝負!」

自然との関わり・生命尊重

自然に触れて感動する体験を通して、好奇心や探究心、命を大切にする気持ちを育みます。



「うさぎさん、かわいいね」

数量や図形、標識や文字などへの関心・感覚

生活や遊びを通して、数や文字への興味や関心を高め、感覚が豊かになります。



ジャガイモ収穫「すごい! 240個!!」

言葉による伝え合い

相手と心を通わせ、言葉による伝え合いの楽しさを味わいます。



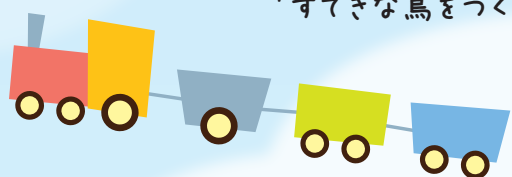
「楽しいね」「面白いね」

豊かな感性と表現

心動かす出来事に触れ、感じたことを表現する喜びを味わい、意欲を高めます。



「私たちの踊り、すてきでしょ」



遊びが学びの幼稚園



～幼稚園は、子どもが初めて出会う学校です～
幼児期に育まれた力が小学校以降の学習や生活の基盤となります



墨田区立幼稚園の特色

体力向上



食育



親子でのふれあい活動



小学校との連携



地域との交流



幼稚園の一日

9:00



登園

- ・挨拶
- ・身支度

おはよう
ございます!



ボタンも
自分でできるよ!



自ら選ぶ遊びの時間

- ・ごっこ遊び
- ・外遊び
- ・製作 など

片付け



10:40頃



みんなで遊ぶ時間

- ・運動遊び
- ・ゲーム
- ・話合い など



今日は
何して遊ぶ?

12:00頃



昼食

自ら選ぶ遊びの時間

片付け

みんなでゲーム



13:30頃



降園時の活動

- ・身支度
- ・絵本
- ・歌
- ・話合い など



14:00



降園

今日も
楽しかったね!



※時間は大体のめやすです。
※学年に応じて時間や内容が変わります。

保護者の声



子どもが主体となってたくさんの経験ができ、「遊びが学びになっている」と感じます。

毎日楽しく通ってくれるので、親子共々安心しています。

降園時に担任の先生から園での様子を聞くことができ、相談にも親身になってくれます。

園庭開放時間もあり、保護者同士が情報交換できることもありがたいです。

一人一人の子どもに目が行き届いています。担任以外の先生とも情報共有がされ、園全体で丁寧に対応してくれます。

園と保護者の会が一体となって協力しています。仕事や介護と両立している方もいます。行事や活動への参加を通して、子どもの成長を間近で見ることが出来ます。

お弁当作りは忙しく感じることもあります。食べたものや量から子どもの体調を把握でき、「おいしかったよ」と報告もしてくれます。園で育てた野菜を皆で食べてみる等、苦手なものも少しずつ挑戦できました。

日常の遊びはもちろんのこと、作品展や発表会等の内容に子どもたちのアイデアが生かされています。自分たちで考え、話し合い、決めていて、達成感や自己肯定感を得ています。

未就園児の会



地域の未就園児とその保護者の皆さんに園庭などを開放し、遊びの場を提供しています。一緒に楽しい時間を過ごしなが、入園前に区立幼稚園の雰囲気や教育活動をご覧いただける貴重な機会です。

実施：各園週1回

対象：未就園児とその保護者

申込み：不要

費用：無料



子育て出前相談も同時開催！

「未就園児の会」では、毎回、すみだスクールサポートセンターの相談員が来園し、子育ての出前相談を行っています。子育ての不安や悩みをお気軽にご相談ください。

入園にあたって

教育時間

月、火、木、金曜日は、午前9時から午後2時まで
水曜日は、午前9時から正午まで
※幼稚園の行事がある時は、変更になることもあります。

休園日

土曜日・日曜日・祝日
※夏季・冬季・春季の長期休業期間があります。

昼食

お弁当を持参していただきます。



送迎

保護者の方に送り迎えをしていただきます。

費用

入園料、保育料とも無料です。
ただし、園服、保護者の会費、教材費などの費用がかかります。
詳しくは、各幼稚園にお問い合わせください。

入園について

2年保育です。
4歳児・5歳児の各1クラスで、各クラスの定員は35人です。



■入園できるお子さん

保護者とともに墨田区に住んでいるお子さん

※特別な支援を要するお子さんは、介助があれば集団保育に適應できることが条件です。定員35人のうち2人程度のお受け入れがあります。

■問合せ先

○特別な支援を要するお子さんの入園相談等について

- ・各区立幼稚園
- ・学務課 事務担当（墨田区役所11階） 電話：03-5608-6303

○入園申込みについて

- ・各区立幼稚園
- ・子ども施設課 入園係（墨田区役所4階）電話：03-5608-6152



各園紹介

★ 緑幼稚園

墨田区緑二丁目11番5号
電話 03-3635-1395
<https://www.sumida.ed.jp/midoriyo/>

★ 柳島幼稚園

墨田区横川五丁目2番30号（柳島小学校内）
電話 03-3625-1344
<https://www.sumida.ed.jp/yanagishimayo/>

★ 菊川幼稚園

墨田区立川四丁目12番15号（菊川小学校内）
電話 03-3633-5300
<https://www.sumida.ed.jp/kikukawayo/>

★ 第三寺島幼稚園

墨田区東向島六丁目8番1号（第三寺島小学校内）
電話 03-3614-6867
<https://www.sumida.ed.jp/santerajimayo/>

★ 八広幼稚園

墨田区八広五丁目12番15号（八広小学校隣接）
電話 03-3614-8440
<https://www.sumida.ed.jp/yahiroyo/>

★ 立花幼稚園

墨田区立花一丁目25番9号
電話 03-3618-4419
<https://www.sumida.ed.jp/tachibanayo/>



緑幼稚園



柳島幼稚園



菊川幼稚園



第三寺島幼稚園



八広幼稚園



立花幼稚園

